

ONTWERPVISIE VO

MFC Wanmolen



BETROKKEN PARTIJEN

krft

PRJ Projectmanagement
ARC Architect
INT Interieur
TZ Toezicht
VE Veiligheid



CON Constructieadvies
GEO Geotechnisch advies

abtWassenaar

INS Installatieadvies
BOU Bouwfysica



KOS Kostenmanagement



NIEUW, BRUISEND HART

TOEGANKELIJK EN INCLUSIEF

DUURZAAM EN CIRCULAIR.

NIEUW, BRUISEND HART

The background is a hand-drawn architectural sketch of a modern interior space. It features a large, open-plan area with a central circular table and chairs, a long desk or counter, and various shelving units. The drawing is done in a loose, sketchy style with light brown and beige tones. A large, semi-transparent green rectangle is overlaid on the center of the sketch, containing white text. The overall atmosphere is one of a vibrant, multi-functional community space.

EEN NIEUW MULTIFUNCTIONEEL CENTRUM VOOR
ALLE ZETTENAREN

EEN GEBOUW WAAR ONTMOETEN CENTRAAL
STAAT

EEN EYECATCHER MET CONTINU ACTIVITEIT

TOEGANKELIJK EN SOCIAAL

An architectural sketch of a community center interior. The drawing shows a large open-plan space with a central staircase and various functional areas. A green semi-transparent rectangle is overlaid on the center of the sketch, containing white text. The sketch includes a reception desk on the left with a sign that says 'SPREKKAMER 07', a staircase with a person walking up, a wheelchair in the foreground, and various furniture and plants. Handwritten labels in the sketch include 'SARTSEN POST POH', 'WITRUIMTE A. THEEK', and 'LIFT'.

OPEN EN ALZIJDIG

VERSCHILLENDE FUNCTIES ONDER EEN DAK

EEN PLEK WAAR DE GEMEENSCHAP ZICH
THUISVOELT

DUURZAAM EN CIRCULAIR

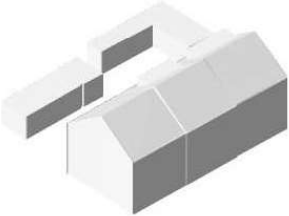
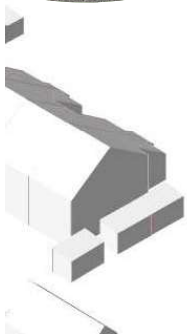
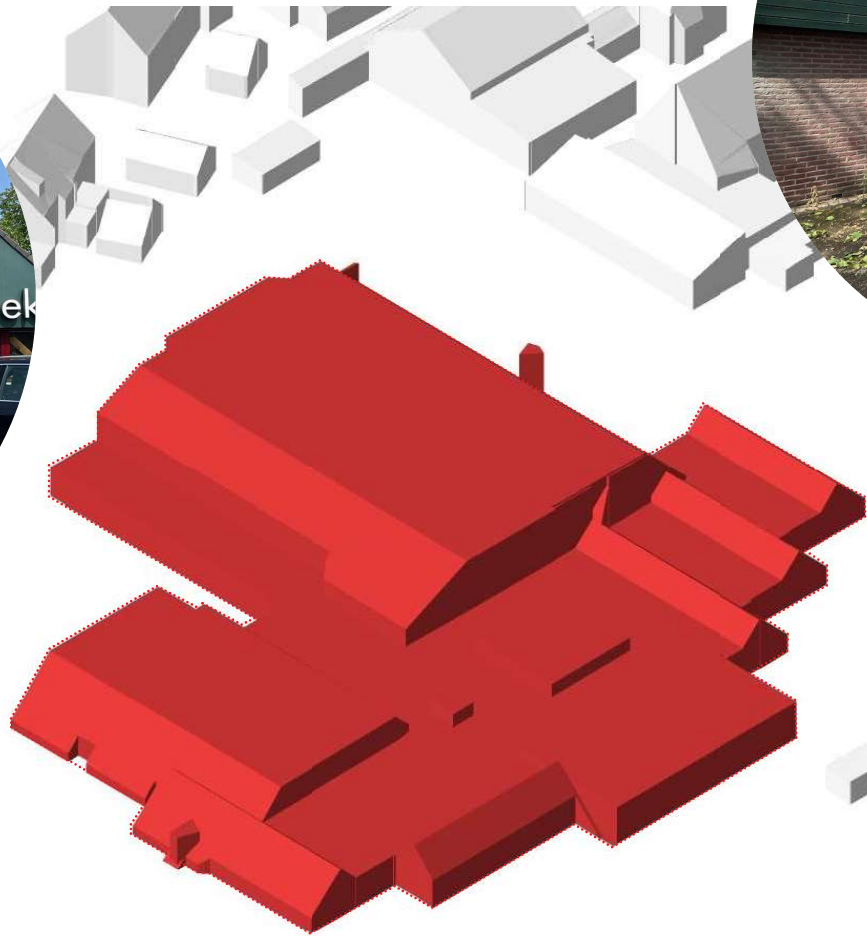
An architectural sketch of a long, modern building with a green roof and large glass windows. The building is set in a park-like environment with a green lawn, a few people, and a dog on a leash. The sky is light blue with a sun and birds. The text is overlaid on the sketch.

DUURZAAM IN ENERGIE EN MATERIAAL

HERGEBRUIK VAN BESTAANDE WANMOLEN

GEBOUW EN PARK ALS ÉÉN ONTWERP

BESTAANDE WANMOLEN

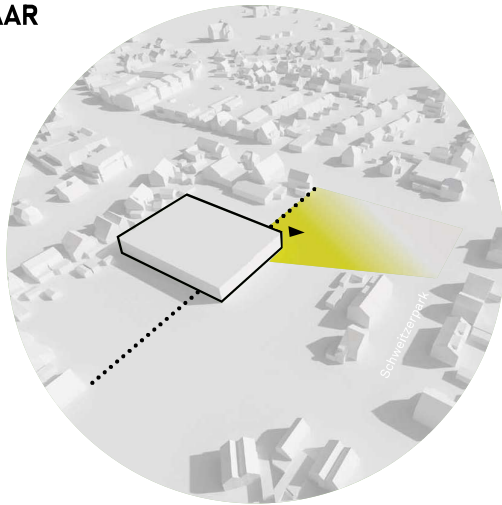


NIEUW ONTWERP

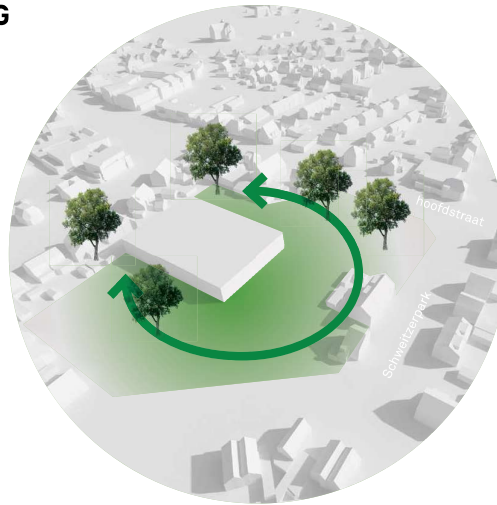


STEDENBOUWKUNDIGE ONTWERPUITGANGSPUNTEN

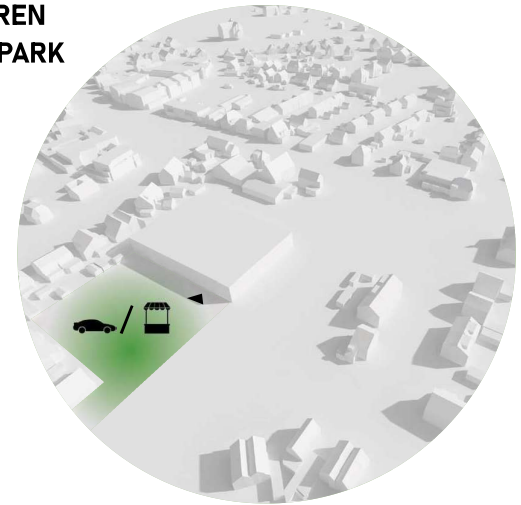
ZICHTBAAR

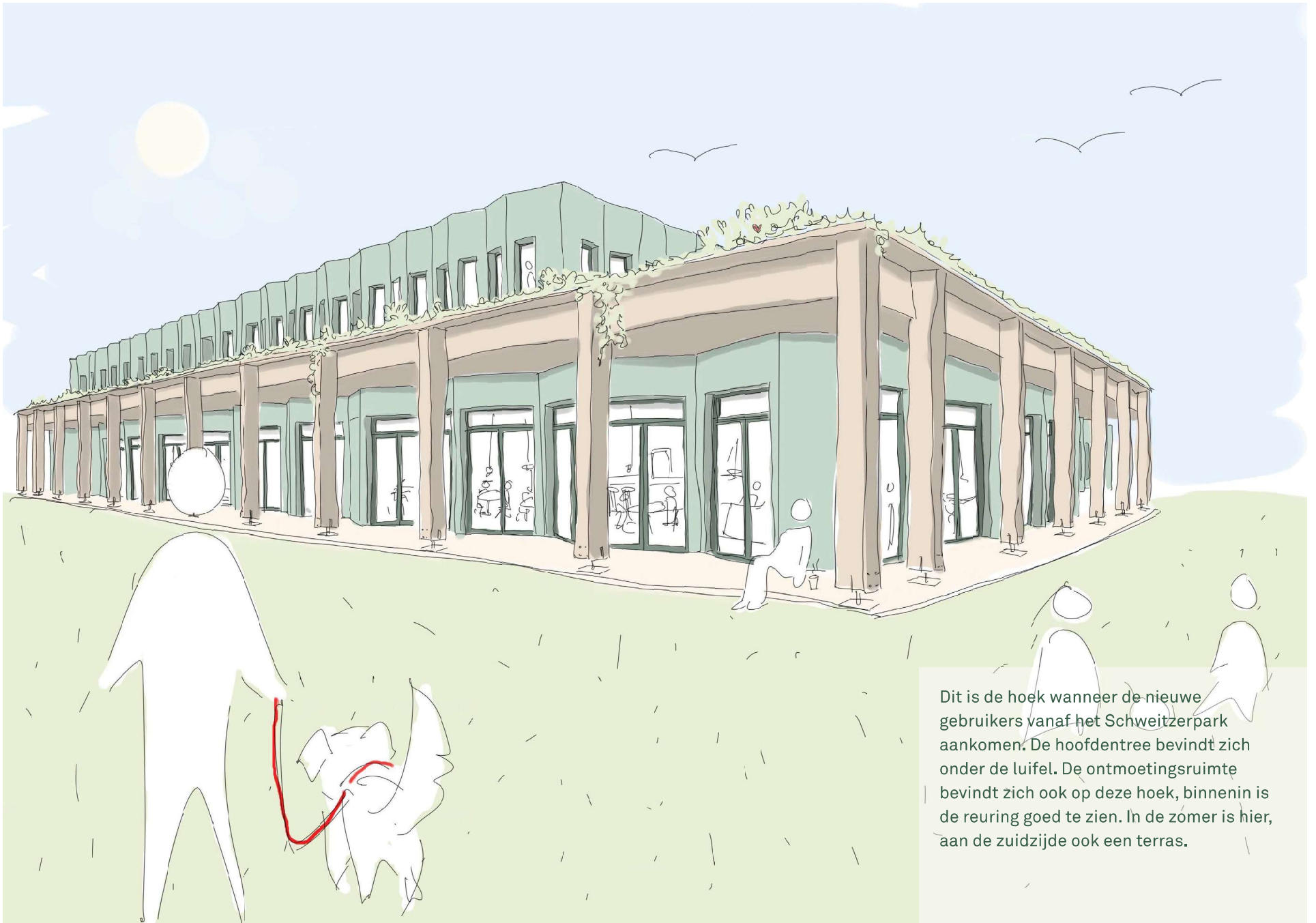


ALZIJDIG



PARKEREN
IN HET PARK





Dit is de hoek wanneer de nieuwe gebruikers vanaf het Schweizerpark aankomen. De hoofdentree bevindt zich onder de luifel. De ontmoetingsruimte bevindt zich ook op deze hoek, binnenin is de reuring goed te zien. In de zomer is hier, aan de zuidzijde ook een terras.



Op de begane grond zijn er diverse plekken voor de gebruiker. Knus in een hoekje met een boek iets afgezonderd of bij het raam met uitzicht op het park. De tribune trap verbindt beneden en boven met elkaar. Door middel van vides wordt de relatie tussen beneden en boven versterkt en zijn er diverse doorkijkjes. Door het raam naar de sporthal is te zien wat zich daar afspeeld.



Eenmaal binnen is er direct zicht en een verbinding met de bar, de diverse zitjes, de sporthal en natuurlijk de boeken van de bibliotheek.



Op de verdieping zijn wat rustigere plekken maar een belangrijk aspect hiervan is dat de gebruikers nog steeds verbonden zijn met elkaar. De bar is hierbij een belangrijk element.



De werkplekken bevinden zich ook in het midden van de vide, hier is ook een groot raam naar de sporthal toe waar je fijn een boekje kunt lezen. Ook is de spreekkamer te zien waar je even een privé gesprek kunt voeren.



Aan de linkerkant van de ontmoetingsruimte is een verbinding naar de ingang van de zorgfuncties en de tribune van de sportzaal. Deze heeft een brede maat en afgeronde hoeken voor een vriendelijke verbinding. In deze hoek bevindt zich ook het consultatiebureau en de verloskunde. De kinderhoek zorgt hier voor ontmoeting tussen jong en oud.



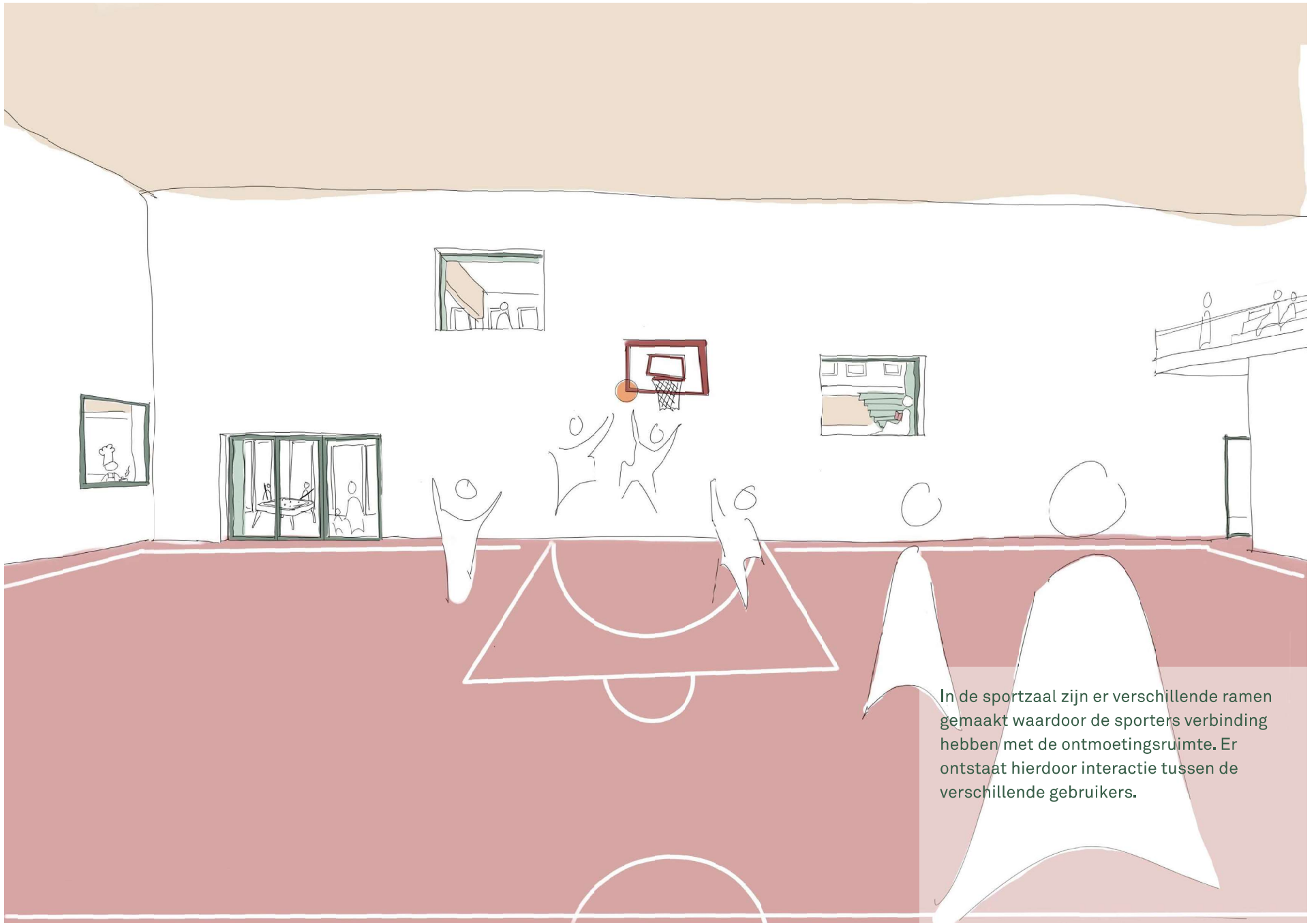
De tweede zorg entree is voor de patiënten die toch iets meer privacy willen als zij naar de dokter gaan. Daarnaast is hier ook de medicijnenautomaat in de gevel geplaatst zodat deze ook 's avonds opgehaald kunnen worden.



Na het tochtportaal komt de gebruiker op een plein van verschillende zorg functies. Links de apotheek, de trap naar boven voor de huisartsen of de gang naar rechts voor de verloskunde, het consultatiebureau en de ontmoetingsruimte.



Na het bezoek aan de zorgfuncties worden de gebruikers verleid om een bezoek te brengen aan de ontmoetingsruimte. De brede interne verbinding zorgt ervoor dat dit gemakkelijk gaat.



In de sportzaal zijn er verschillende ramen gemaakt waardoor de sporters verbinding hebben met de ontmoetingsruimte. Er ontstaat hierdoor interactie tussen de verschillende gebruikers.



NIEUW, BRUISEND HART

TOEGANKELIJK EN INCLUSIEF

DUURZAAM EN CIRCULAIR.

CIRCULAIR MATERIAALGEBRUIK

STAP 1: NIET BOUWEN

STAP 2: HERGEBRUIKEN

STAP 3: TECHNISCHE CIRKEL

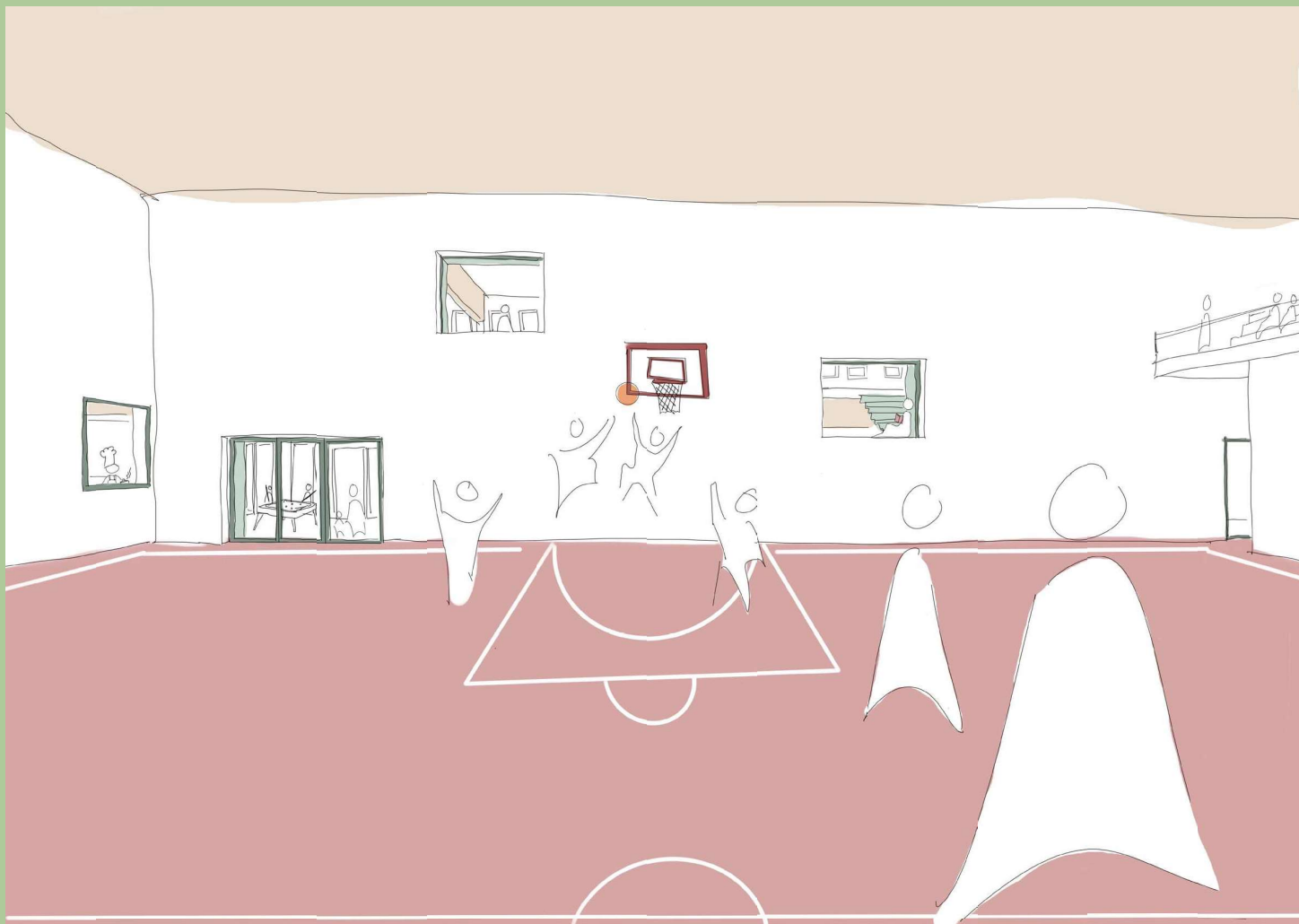
STAP 4: BIOLOGISCHE CIRKEL

STAP 5: ADAPTIVITEIT EN FLEXIBILITEIT

STAP 6: CIRCULAIR INTERIEUR

STAP 1: NIET BOUWEN

1. Bestaande sporthal hergebruiken



STAP 3: TECHNISCHE CIRKEL

Bestaande gevelmaterialen hergebruiken en opwaarderen



Groen gekeimd hergebruikt metselwerk van de Wanmolen



STAP 4: NATUURLIJKE CIRKEL

Nieuwe houtconstructie en natuurlijke materialen toepassen



Houten draagconstructie



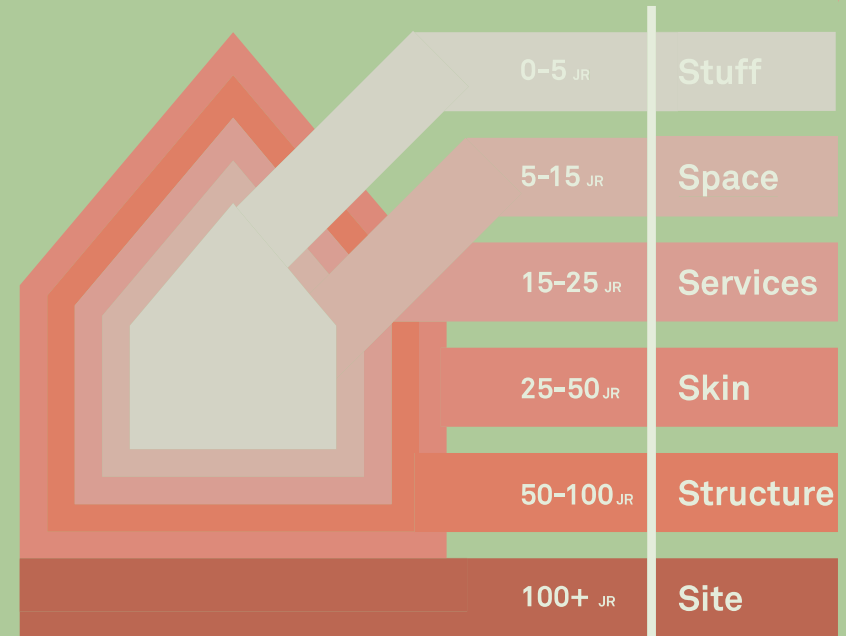
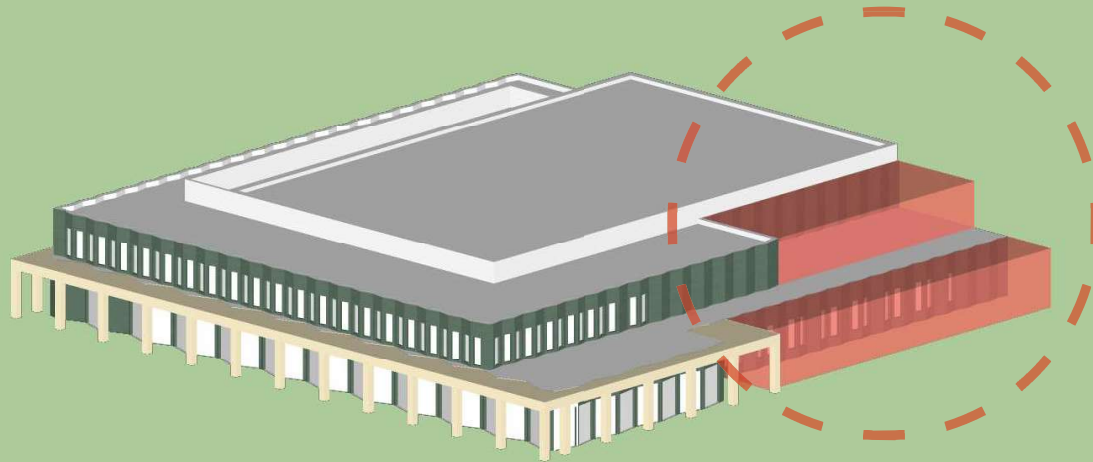
Biobased isolatie



Houten gevelbekleding

STAP 5: ADAPTIVITEIT EN FLEXIBILITEIT

Uitbreidbaarheid en toekomstwaarde



DE 6 SCHILLEN VAN STEWARD BRAND

STAP 6: CIRCULAIR INTERIEUR

Circulaire interieurtoepassingen en participatie

Meubels van
afgeschreven boeken



Oude kleding van
Zettenaren in meubels of
plafondplaten



Akoestische panelen van PET



GEVELS



Zuidgevel



Westgevel

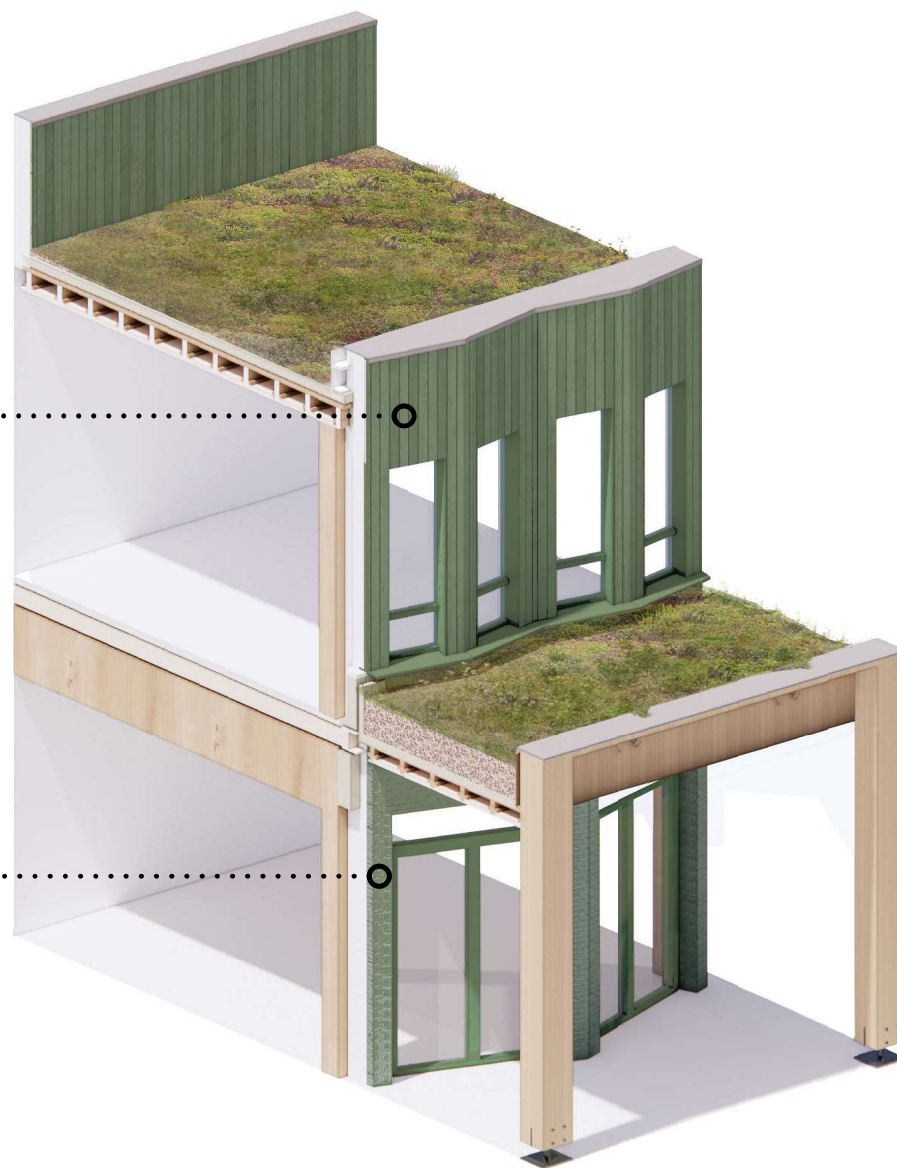
GEVELFRAGMENT



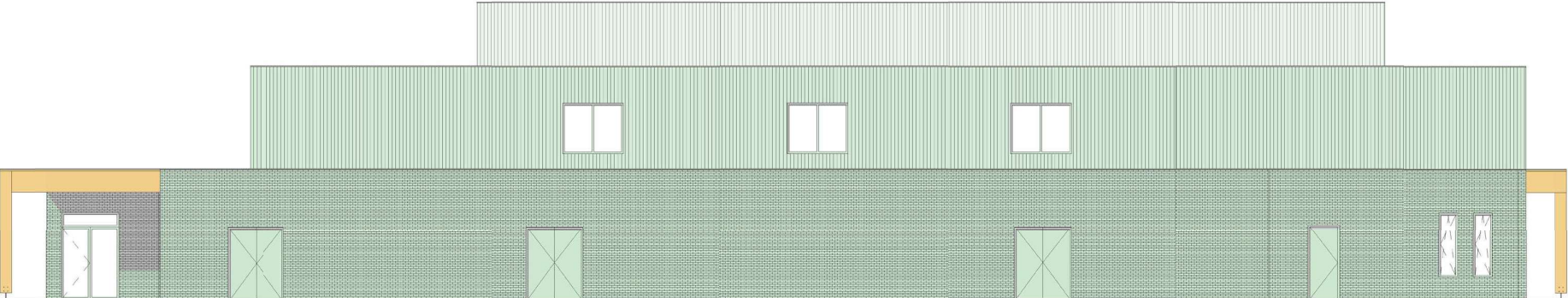
Houten gevelbekleding, groen gebeitst (lokaal geogst)



Groen gekeimd hergebruikt metselwerk van de Wanmolen



GEVELS



Noordgevel



Oostgevel

krft

Zeeburgerpad 16

1018AJ Amsterdam

+31 20 820 2284

info@krft.nl

www.krft.nl