



# MOGELIJKE LOCATIES KRW-MAATREGELEN PATERSWOLDSEMEER

Januari 2021



## INLEIDING

---

Het maatregelenpakket bestaat uit de volgende onderdelen:

- Creëren van 6 hectare leefgebied voor waterplanten, macrofauna en vis door de aanleg van:
  - natuurvriendelijke, smalle oeverzones met plantengordels
  - natuurvriendelijke zones
- Aanleggen van schuil- en paaiplaatsen voor vissen door de aanleg van:
  - vissenbossen en vissenhotels
  - drijvende plantenbakken
- Verminderen van bladival (in de uitvoering gekoppeld aan bovenstaande maatregelen);
- Preventief maaien.

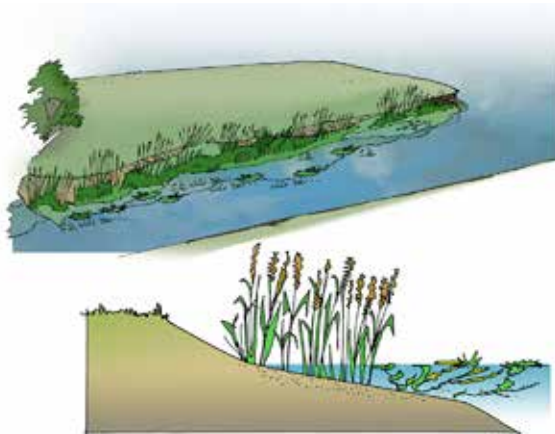
In dit document treft u een overzicht van:

- Mogelijke locaties voor een natuurvriendelijke inrichting;
  - Mogelijke locaties voor het creëren van schuil- en paaiplaatsen voor vissen.
-

## MOGELIJKE LOCATIES VOOR NATUURVRIENDELIJKE INRICHTING

Bij natuurvriendelijke inrichting worden de nu nog vaak steile, harde oevers op een meer natuurlijke manier vormgegeven. Natuurvriendelijke oevers lopen flauw af. Hierdoor kunnen er planten groeien. Deze planten halen voedingsstoffen uit het water, waardoor het water schoner wordt. De planten zorgen ook voor leefgebied voor vissen en waterinsecten. Tussen de planten kunnen zij zich verstoppen, paren of hun kleintjes

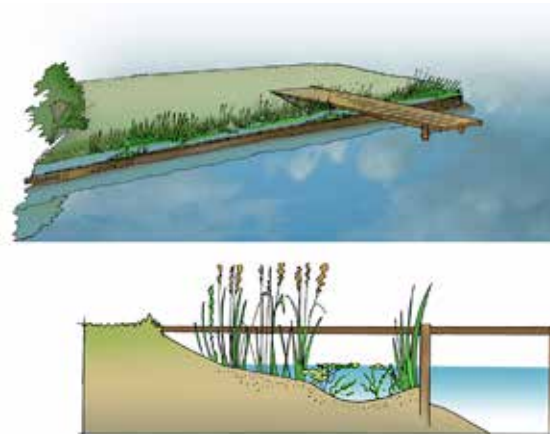
laten opgroeien. Op plekken met golven wordt op enkele meters van de oever veelal een bescherming aangebracht. Waar ruimte is, kan soms een ondiepe poel of plas met brede natuurvriendelijke oevers en lokale ondieptes aangelegd worden. Natuurvriendelijke inrichting draagt bij aan zowel de ecologische als chemische waterkwaliteit.



### Natuurvriendelijke oever

Een natuurlijke, flauw aflopende oever van maximaal ca. 5 meter breed en tot 1 meter diep.

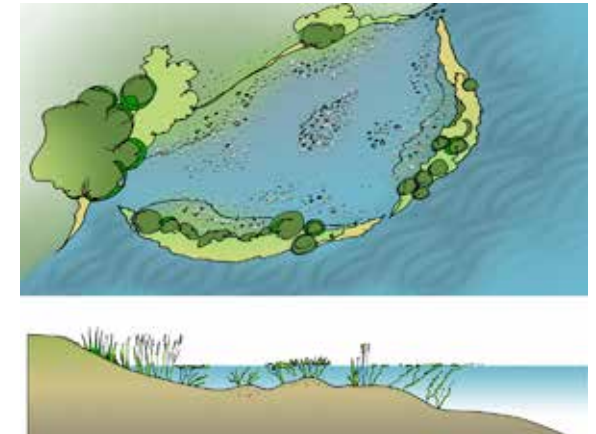
Locatie: Meerschapsboerderij



### Natuurvriendelijke oever met vooroeververdediging

Een natuurlijke, flauw aflopende oever van maximaal ca. 5 meter breed en tot 1 meter diep, afgeschermd door een onderbroken beschoeiing van bv wilgentenen.

Locaties:  
eilanden, Dubbeltjesland, oevers  
Zomers Buiten



### Natuurvriendelijke zone

Een begrensd gebiedje met flauw aflopende oevers, een diepte van maximaal ca. 1 meter en lokale ondieptes of eilandjes. Bevat zowel oeverplanten als onderwaterplanten.

Locaties:  
Halve Manen, Raittop, binnen palen  
voor De Dame beiden wel met  
vooroeververdediging

## 1. NOORDOOSTHOEK HOORNSEMEER



Rondom de noordoosthoek leggen we een natuurvriendelijke oever aan. We maken een flauw talud en begrenzen deze met een beschoeiing van wilgentenen met ingangen voor vissen. Op deze manier ontstaat er tussen kade en beschoeiing een beschutte, plantenrijke strook van ongeveer 5 meter voor vissen en kleine waterdiertjes.

We dunnen de begroeiing langs de randen uit zodat er meer licht de natuurvriendelijke oever bereikt. Ook verminderen we daarmee het bladinvall. Invallend blad draagt namelijk bij aan een fosfaatrijke bodem.

Aantal ha: 0,15

*Huidige situatie*

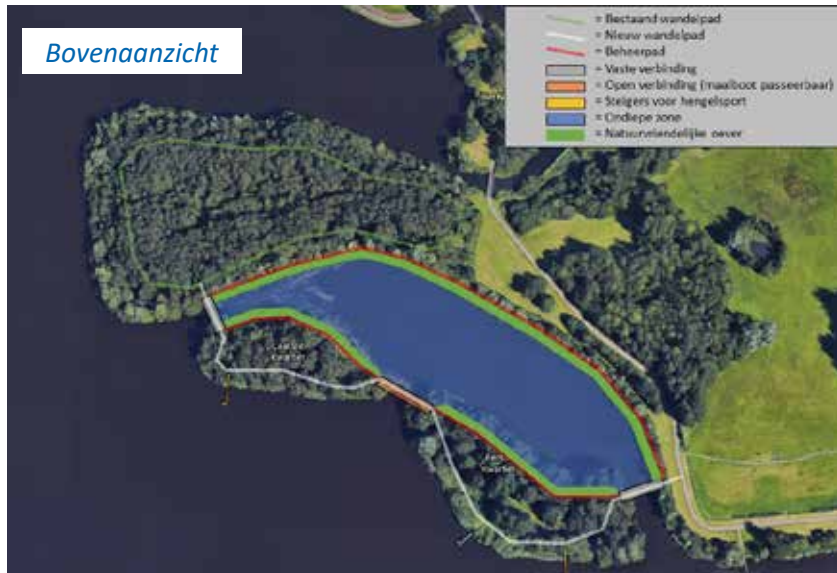


*Situatie na inrichting*





## 2. HALVE MANEN



Het gebied tussen de eilanden en de vaste wal is momenteel een baggerdepot. Het is afgesloten van het meer. Het gebied richten we opnieuw in als ondiepe zone met rondom natuurvriendelijke oevers. We herstellen de verbinding van het baggerdepot met het meer d.m.v. een dam met duiker tussen de eilanden en de vaste wal. De verbinding tussen de eilanden bestaat uit een brug waar een maaiboot onderdoor kan voor onderhoud. De aanwezige bomen op de eilanden dunnen we uit zodat er meer zonlicht op de natuurvriendelijke oevers valt. Hierbij houden we rekening met de Natuurnetwerk Nederland-doelen (NNN) en de trekvogels.

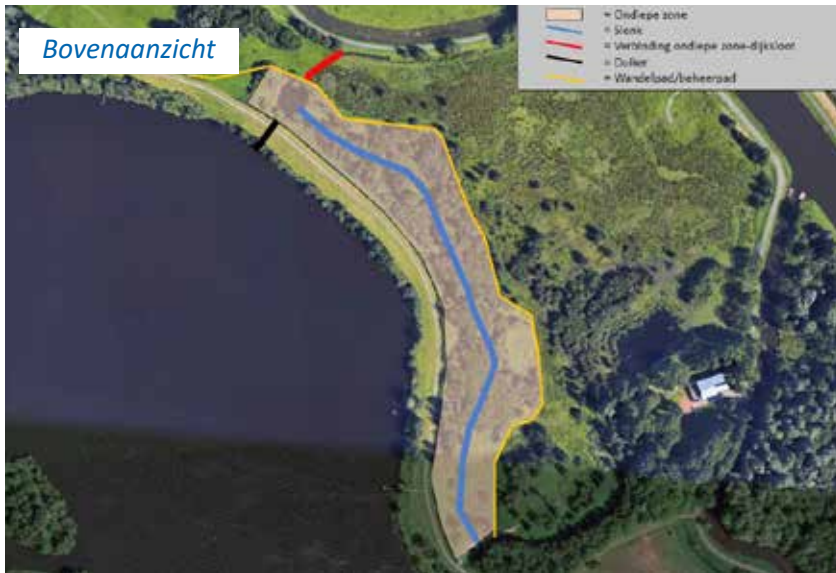
Mogelijke koppelkansen zijn:

- Aanleggen van vissteigers (geel op bovenaanzicht)
- Wandelpad tussen de eilanden (witte lijn op bovenaanzicht)
- Recreatief medegebruik

Aantal ha: 1,5



### 3. LANGS HET HOORNSEPAD



Momenteel bestaat het gearceerde gebied uit een drooggevallen slenk met jonge bomen. We gaan dit gebied iets vernatten, zodat er een rietzone ontstaat. Deze rietzone brengen we in verbinding met het meer. Er loopt een slenk (geel) doorheen. De slenk heeft aan beide kanten een natuurvriendelijke oever, waardoor er een beschut gebied voor planten en dieren ontstaat. We verbinden de slenk met de dijksloot aan de noordoostkant, zodat er een betere doorstroming zal zijn.

Mogelijke meekoppelkansen:

- Aantrekkelijker maken voor recreatie

Aantal ha: 1,5





#### 4. DRIE OOST / PETER VAN OVERLAND / LANGE WEST



Aan de buitenzijden van de eilanden leggen we een natuurvriendelijke oever aan. We maken een flauw talud en begrenzen deze met een beschoeiing van wilgentenen met ingangen voor vissen. Op deze manier ontstaat er tussen kade en beschoeiing een beschutte, plantenrijke strook van ongeveer 5 meter voor vissen en kleine waterdiertjes.

We dunnen de begroeiing langs de randen uit zodat er meer licht de natuurvriendelijke oever bereikt. Ook verminderen we daarmee het bladerval. Invallend blad draagt namelijk bij aan een fosfaatrijke bodem.

De oevers aan de binnenzijde van de eilanden behouden een harde beschoeiing. Boten kunnen hier aanleggen en op de eilanden wordt veel gerecreëerd.

Aantal ha: 0,57



## 5. DE ZWEERDEN



Aan de buitenzijden van beide eilanden leggen we een natuurvriendelijke oever aan. We maken een flauw talud en begrenzen deze met een beschoeiing van wilgentenen met ingangen voor vissen. Op deze manier ontstaat er tussen kade en beschoeiing een beschutte, plantenrijke strook van ongeveer 5 meter voor vissen en kleine waterdiertjes.

We dunnen de begroeiing langs de randen uit zodat er meer licht de natuurvriendelijke oever bereikt. Ook verminderen we daarmee het bladinvall. Invallend blad draagt namelijk bij aan een fosfaatrijke bodem.

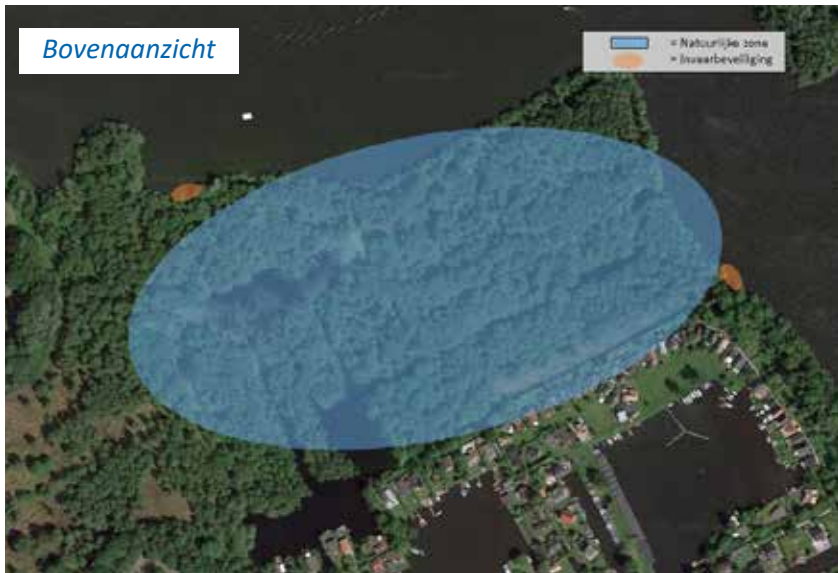
De oevers aan de binnenzijde van de eilanden behouden een harde beschoeiing. Boten kunnen hier aanleggen en op de eilanden wordt veel gerecreëerd.

Aantal ha: 0,32





## 6. TEN NOORDEN VAN DE OUDE BADWEG



Het gebied ten noorden van de Oude Badweg staat vol met bomen en struiken. Onderhoud is nodig. We gaan dit gebied opschonen. Daarnaast richten we het in met natuurvriendelijke oevers. Hierdoor ontstaat er een beschermt gebied voor planten en dieren. Een deel van de bomen en struiken wordt uitgedund of gesnoeid. Daarbij laten we vooral Elzen en Wilgen staan, omdat dit belangrijke bomen zijn voor trekvogels. Het gebied wordt kanopasseerbaar, maar niet toegankelijk voor boten.

Aantal ha: 1



## 7. NEERWOLDE

---

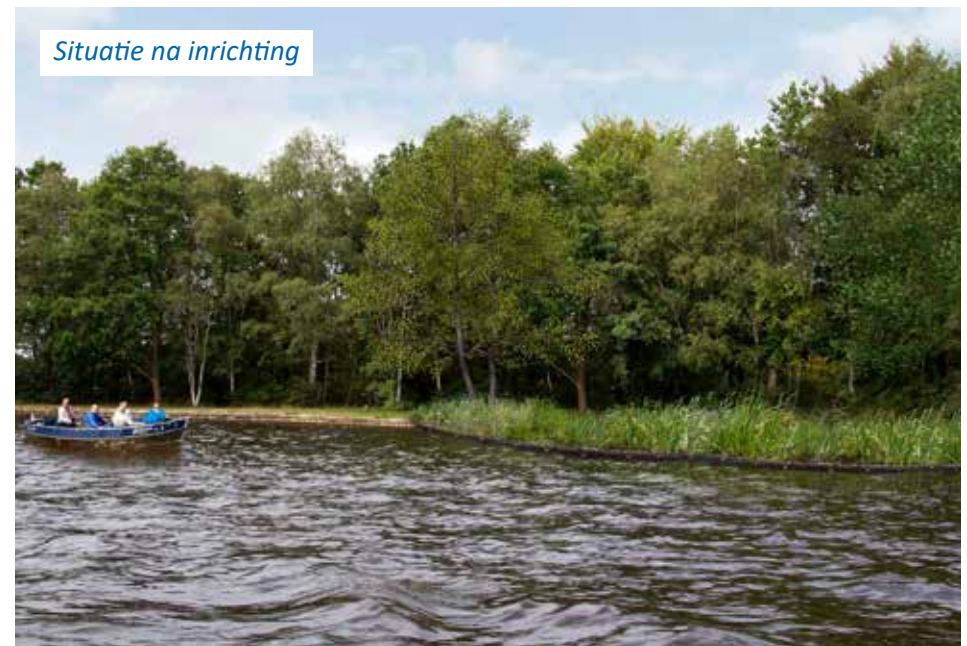
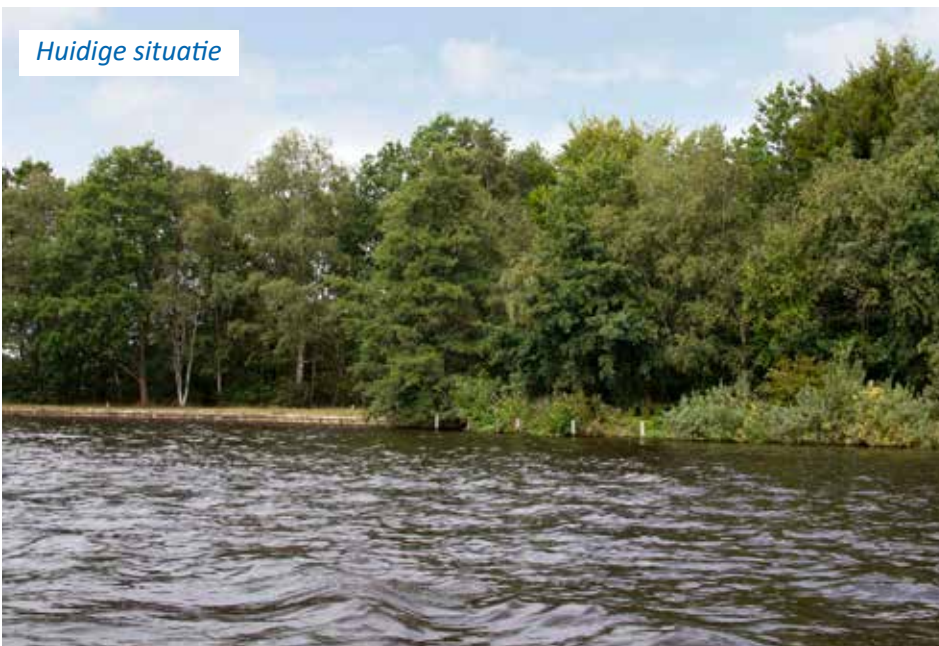


Aan de buitenzijden van het eiland leggen we een natuurvriendelijke oever aan. We maken een flauw talud en begrenzen deze met een beschoeiing van wilgentenen met ingangen voor vissen. Op deze manier ontstaat er tussen kade en beschoeiing een beschutte, plantenrijke strook van ongeveer 5 meter voor vissen en kleine waterdiertjes.

We dunnen de begroeiing langs de randen uit zodat er meer licht de natuurvriendelijke oever bereikt. Ook verminderen we daarmee het bladinvall. Invallend blad draagt namelijk bij aan een fosfaatrijke bodem. De bestaande aanlegplaats blijft behouden.

Aantal ha: 0,1

---





## 8. SLAKKENEILAND



Langs de zuidwestzijde van Slakkeneiland staat een terugtrekkende rietkraag door windwerking en afkalving. Door wilgentanen aan de buitenzijde te plaatsen zo'n 2-3 meter voor de rietkraag, kan deze zich herstellen.

De wilgentanen beschoeiing loopt tot aan de steiger. Deze steiger blijft behouden.

Aantal ha: 0,075



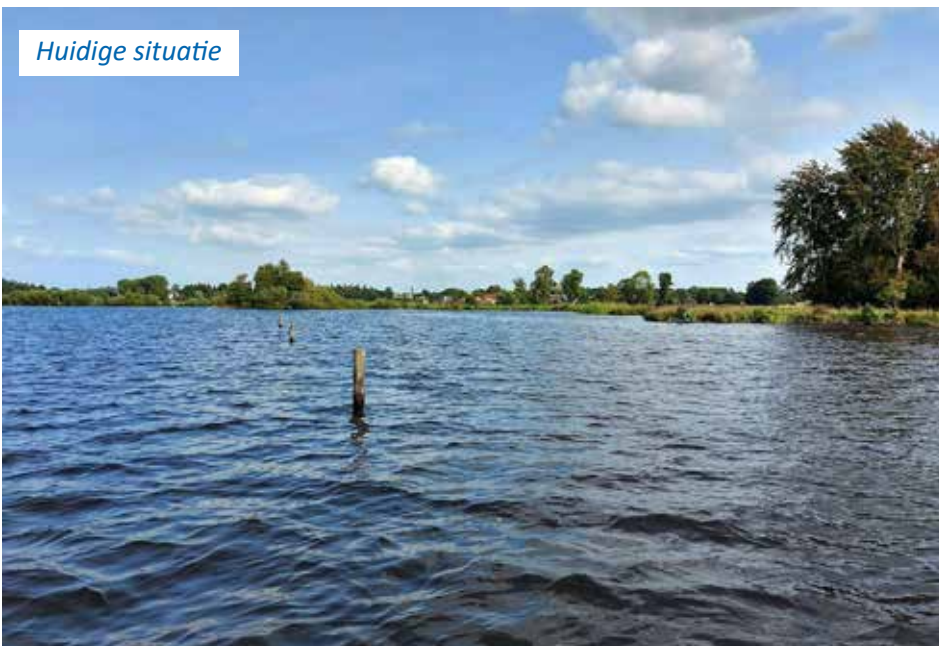
## 9. DUBBELTJESLAND



Het water achter de palenrij is erg ondiep. Daarnaast is er sprake van afkalving aan huidige oever. We plaatsen een vooroever tussen de palenrij en de huidige oever met ingangen voor vissen.

Zo ontstaat een luwe zone die aantrekkelijk is voor onderwaterleven. Het zorgt er ook voor dat de oever op een natuurlijke wijze kan herstellen in plaats van nog verder af te kalven. Deze zone kan de natuurverbinding langs en door het Paterswoldsemeer versterken. De provincie Groningen realiseert deze verbinding (Natuurnetwerk Nederland). Recreatief medegebruik van het gebied blijft mogelijk.

Aantal ha: 0,36





## 10. HEEMSTEDE

---



Aan de buitenzijden van de eilanden leggen we een natuurvriendelijke oever aan. We maken een flauw talud en begrenzen deze met een beschoeiing van wilgentenen met ingangen voor vissen. Op deze manier ontstaat er tussen kade en beschoeiing een beschutte, plantenrijke strook van ongeveer 5 meter voor vissen en kleine waterdiertjes.

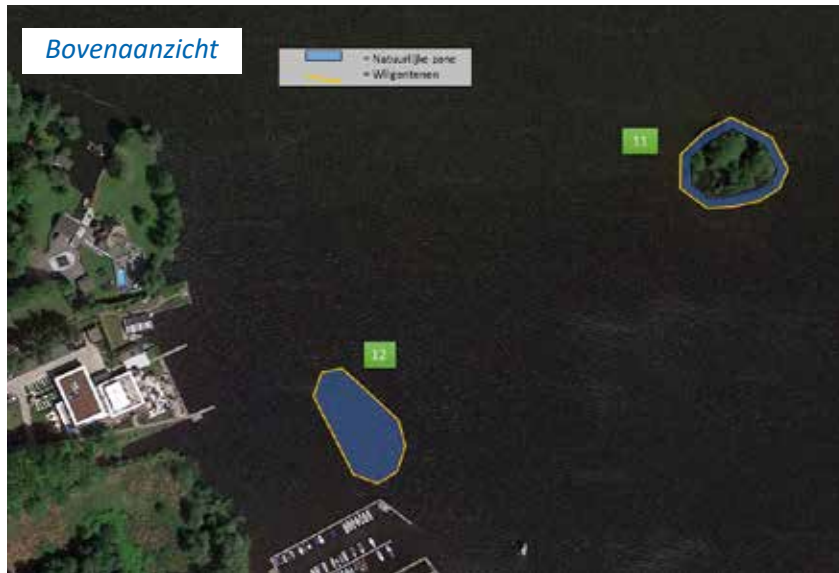
We dunnen de begroeiing langs de randen uit zodat er meer licht de natuurvriendelijke oever bereikt. Ook verminderen we daarmee het bladinvall. Invallend blad draagt namelijk bij aan een fosfaatrijke bodem. De inhammen met aanlegmogelijkheden voor boten blijven behouden. Zo kan er nog steeds op en bij de eilanden gerecreëerd worden.

Aantal ha: 0,1

---



## 11 + 12. RAITTOP EN PALEN BIJ DE DAME

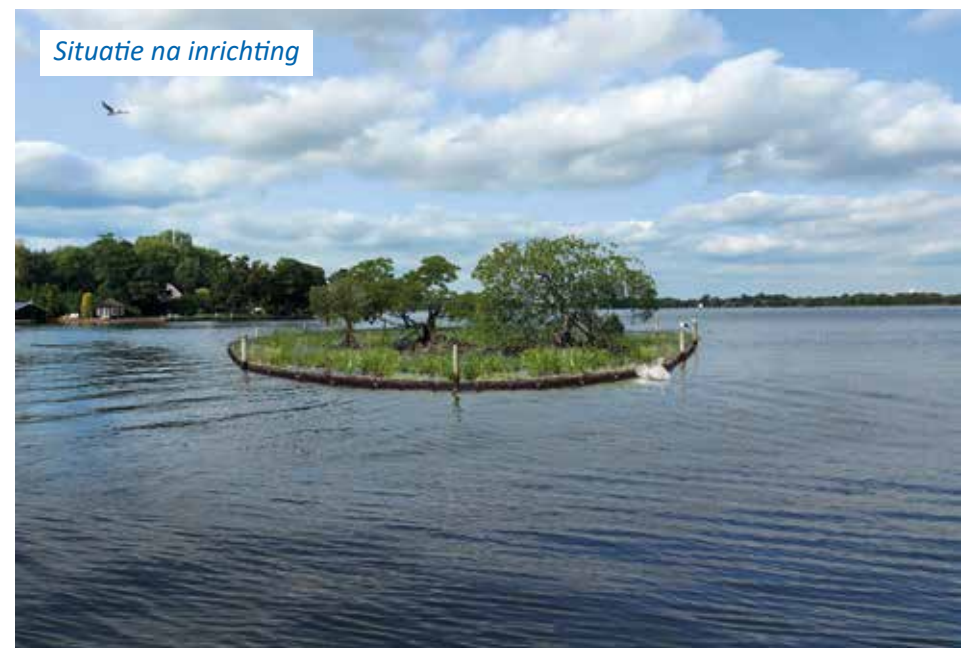


Het is voor vissen erg moeilijk om voldoende schuil- en foerageerplekken te vinden langs harde beschoeiingen. Door strekdammetjes aan te leggen, bestaande uit wilgentenen, ontstaat er een luwe omgeving en voldoende schuilplekken voor vissen en kleine waterdiertjes.

De strekdammen zijn ongeveer 25 meter lang en 5 meter breed. Ze staan haaks op de kant. Op deze manier behouden we volop ruimte recreatief medegebruik langs de oever.

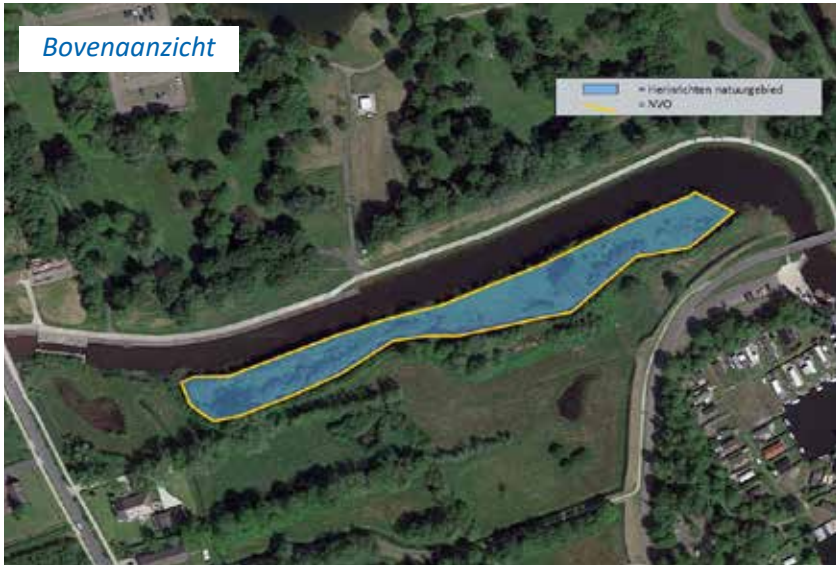
Aantal ha Raittop: 0,65

Aantal ha Palen bij de Dame: 0,25





### 13. VAARWEGVERBINDING EELDERWOLDE



Het eiland langs de vaarverbinding tussen Eelderwolde en het Paterswoldsemeer is behoorlijk dichtgegroeid. Er staan vooral bramenstruiken en Elzen. De aanwezige slenk is ook dichtgegroeid. We gaan de begroeiing op het eiland uitdunnen of snoeien. Het talud van de slenk gaan we verflauwen zodat zoogdieren makkelijker in- en uit kunnen treden en vissen het als paai- en opgroeigebied kunnen gebruiken.

Aantal ha: 0,38



## 14. OEVERS ZOMERS BUITEN

---



Aan de oostzijde van Zomers Buiten leggen we een natuurvriendelijke oever aan. We maken een flauw talud en begrenzen deze met een beschoeiing van wilgentenen met ingangen voor vissen. Op deze manier ontstaat er tussen kade en beschoeiing een beschutte, plantenrijke strook van ongeveer 5 meter voor vissen en kleine waterdiertjes.

We dunnen de begroeiing langs de randen uit zodat er meer licht de natuurvriendelijke oever bereikt. Ook verminderen we daarmee het bladinvall. Invallend blad draagt namelijk bij aan een fosfaatrijke bodem.

Aantal ha: 0,14

---





## 15. MEERSCHAPSBOERDERIJ



Langs de afvoerroute van het meer worden twee natuurvriendelijke oevers aangelegd. De zuidelijke natuurvriendelijke oever wordt 10 meter breed, zodat er ook een uitlaatgebied voor honden ontstaat. Aan de noordzijde van de watergang treedt afkalving op en komt een paalschotbeschoeiing.

Koppelkansen:

- Aanleggen van rolstoeltoegankelijke visplekken
- Recreatief medegebruik

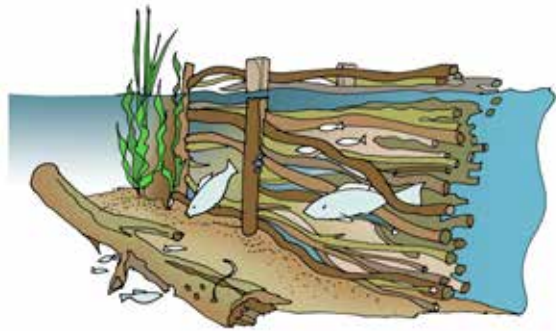
Aantal ha: 0,09



## MOGELIJKE LOCATIES VOOR SCHUIL- EN PAAIPLAATSEN VOOR VIS

Soms is er geen mogelijkheid voor een natuurvriendelijke oever of zone, maar kunnen we wel kunstmatige schuil- en paaiplaatsen voor vissen en kleine waterinsecten in de vorm van een vissenbos of anderszins aanleggen. Bijvoorbeeld onder steigers of op plekken waar er een harde beschoeiing is. Op deze plekken zullen er niet of nauwelijks extra

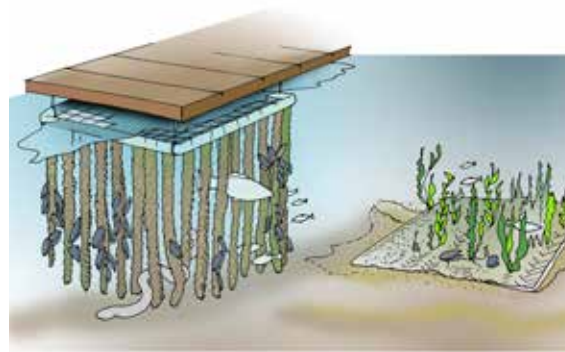
waterplanten gaan groeien. Deze maatregelen zijn dus specifiek gericht op de ecologische waterkwaliteit. De kunstmatige structuren bootsen het effect van waterplanten als leefgebied voor vissen en waterinsecten na.



### Vissenbos

Een natuurlijke damwand, bestaande uit (wilgen)takken. Vissen kunnen zich tussen de takken verschuilen. Vissenbossen kunnen parallel aan de oever worden aangelegd (bijvoorbeeld voor natuurvriendelijke oevers) of haaks op de oever.

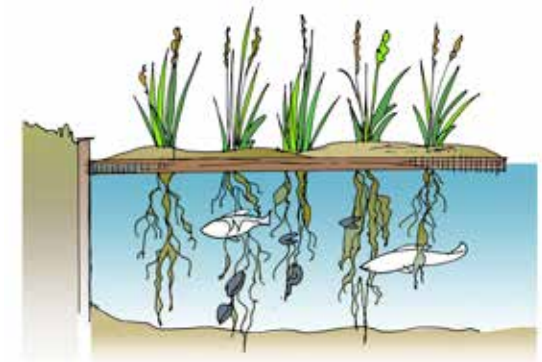
Locaties: Scandinavisch dorp, Garsthuiskade, ten noorden en zuiden van doorvaart naar Meerschapsboerderij.



### Kunstmatige structuren

Onder steigers kunnen matten, netten of touwen worden gehangen, waardoor er vestigingsplaatsen ontstaan voor vissen, mossels en waterinsecten.

Locaties: steigers aan de noordoostzijde van het Hoornsemeer.



### Drijvende planteneiland

Een drijvende planteneiland is een drijvende constructie verankerd aan een steiger of kade waarop moeras- en waterplanten aangeplant worden. De in het water hangende wortels bieden schuilplaatsen voor vissen en waterinsecten.

Locatie: voor De Rietschans.



## A SCANDINAVISCH DORP

---

Bovenaanzicht



Het is voor vissen erg moeilijk om voldoende schuil- en foerageerplekken te vinden langs harde beschoeiingen. Door strekdammetjes aan te leggen, bestaande uit wilgentenen, ontstaat er een luwe omgeving en voldoende schuilplekken voor vissen en kleine waterdiertjes.

De strekdammen zijn ongeveer 25 meter lang en 5 meter breed. Ze staan haaks op de kant. Op deze manier behouden we volop ruimte voor verschillende vormen van recreatie langs de oever.

Huidige situatie



Situatie na inrichting



## B-C. HARDE OEVER GARSTHUISKADE



Het is voor vissen erg moeilijk om voldoende schuil- en foerageerplekken te vinden langs harde beschoeiingen. Door strekdammetjes aan te leggen, bestaande uit wilgentenen, ontstaat er een luwe omgeving en voldoende schuilplekken voor vissen en kleine waterdiertjes.

De strekdammen zijn ongeveer 25 meter lang en 5 meter breed. Ze kunnen zowel haaks op de kant worden geplaatst, zodat er ruimte is om vanaf de kant te recreëren. Ze kunnen ook parallel aan de oever worden geplaatst.

:





## D-E. ONDER STEIGERS LANGS HOORNSEPAD



Onder een of meerdere steigers langs het Hoornsepad bevestigen we kunstmatige structuren, zoals matten, netten of touwen. Hierdoor ontstaan er vestigingsplaatsen voor vissen, mossels en waterinsecten.

Op de kaart hebben we verschillende mogelijkheden aangegeven: locaties F t/m J



## F. VOOR DE RIETSCHANS

Voor horecagelegenheid De Rietschans plaatsen we een zogenaamd drijvend eiland. Deze bak is een drijvende constructie die verankerd is aan een steiger of kade waarop waterplanten, en in dit geval riet, aangeplant worden. De in het water hangende wortels bieden schuilplaatsen voor vissen en waterinsecten. :

*Bovenaanzicht*



*Huidige situatie*



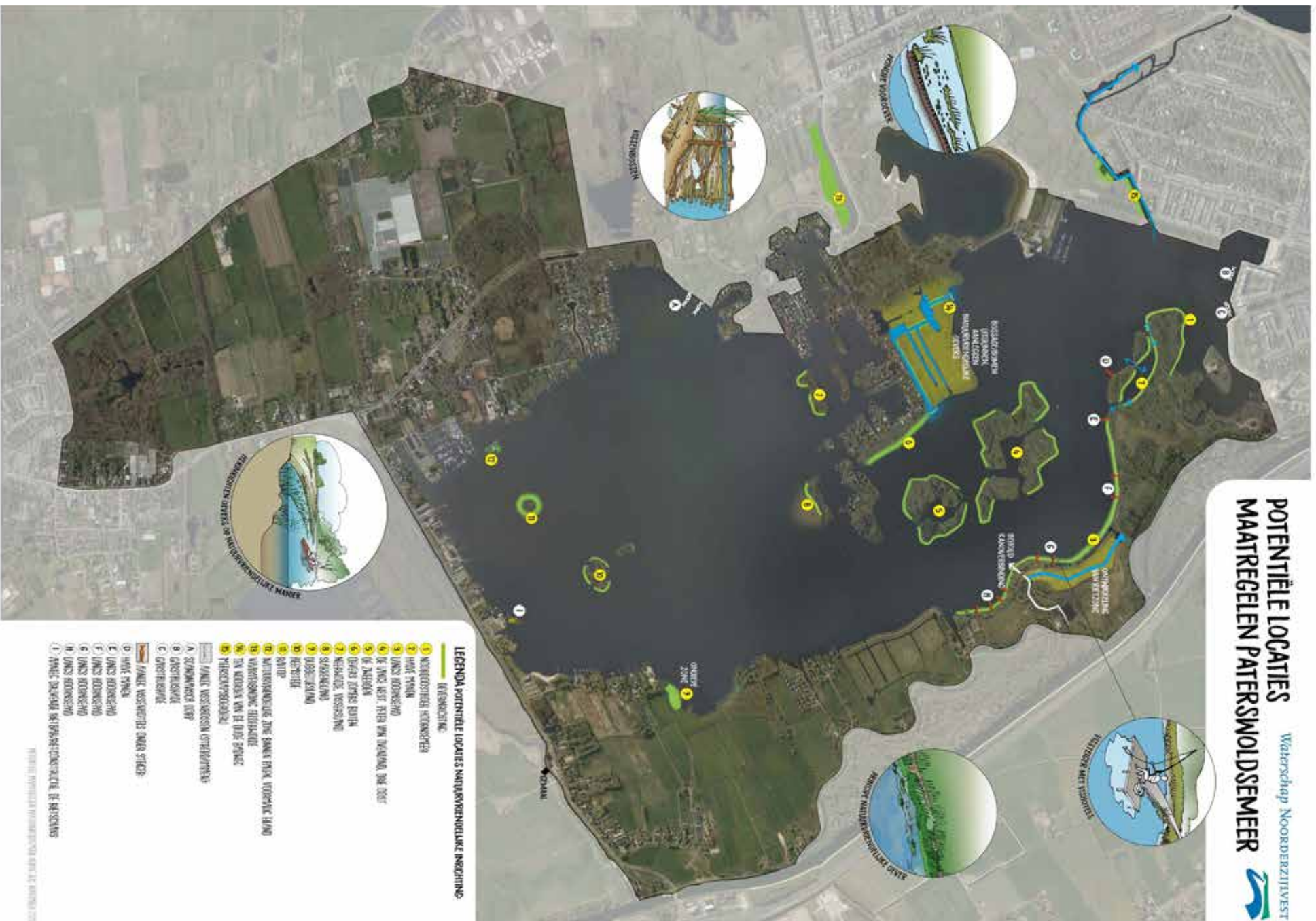
*Situatie na inrichting*





# POTENTIELE LOCATIES MAATREGELEN PATERSWOLDSEMEER

Waterschap Noorderzijlvest



## LEGENDA POTENTIELE LOCATIES NATUURORIENTEERDE INRICHTING

- LEVENSCENTRUM
- 1** WATERGOEDHEID VERBETTEREN
- 2** HOUT PLANTEN
- 3** LINIE DOORBREKEN
- 4** DE LINIE NIET AFLEN VAN TOEGANG VAN DOER
- 5** DE ZAKELIJK
- 6** OVERAS DEINIS BUITEN
- 7** NEDERLAGE VERBODEN
- 8** STROMING
- 9** TUSSCHEN
- 10** NEDERLAGE
- 11** WATERWEGEN EN DE BAKEN NIET VERBODEN LIJN
- A** VERBODEN TOEGANG
- B** DE WEGEN VAN DE OER PRINCE
- C** VERBODEN TOEGANG
- D** PLANT VERBODEN TOEGANG
- E** VERBODEN TOEGANG
- F** VERBODEN TOEGANG
- G** VERBODEN TOEGANG
- H** VERBODEN TOEGANG
- I** VERBODEN TOEGANG

BRON: VERBODEN TOEGANG VAN DE OER PRINCE

*Waterschap* NOORDERZIJVEST

