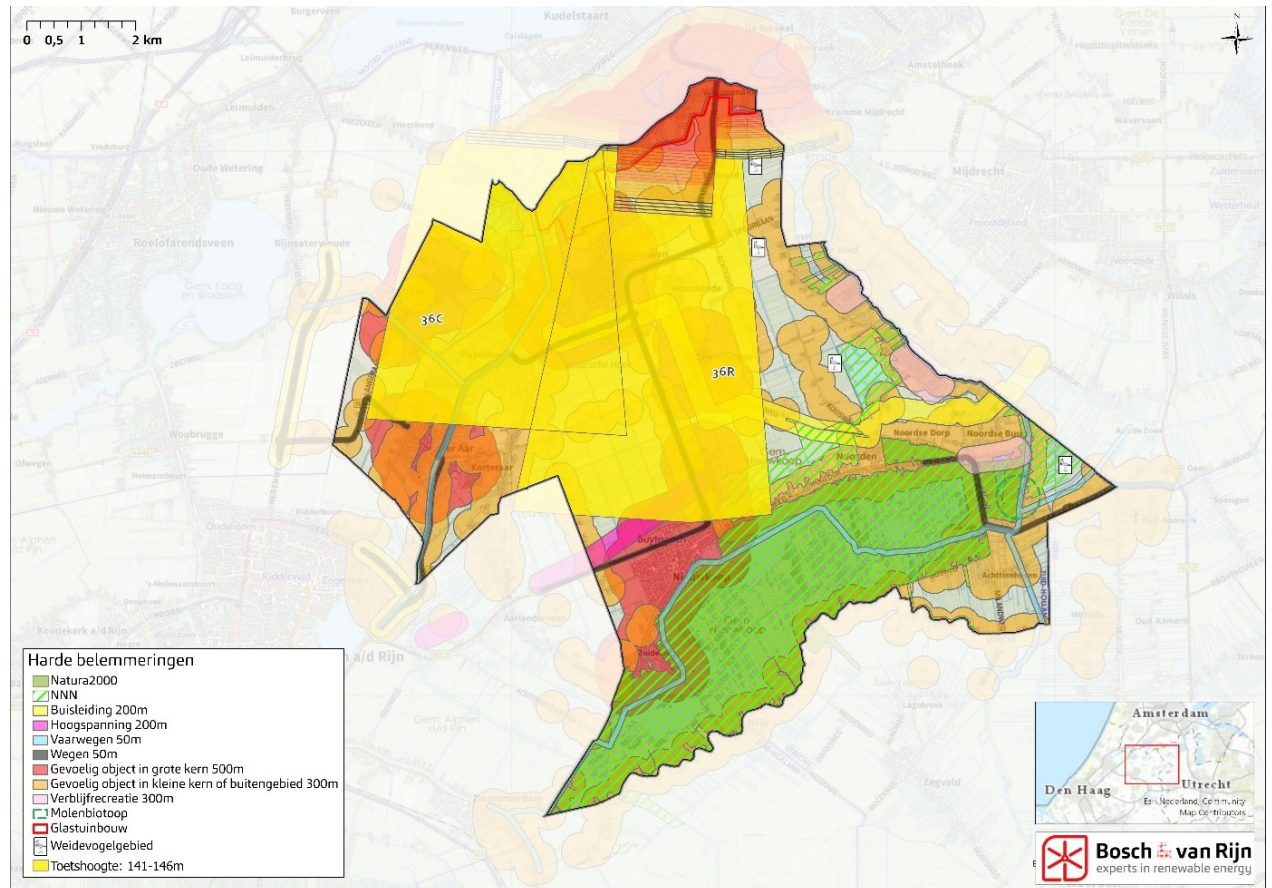


Bijlage 3: Belemmeringenkaart windenergie

Tijdens de behandeling van de RES 1.0 Holland Rijnland heeft de gemeenteraad besloten dat Nieuwkoop geen mogelijkheden ziet voor grote en middelgrote windturbines op haar grondgebied (raadsnummer 2021-053). Dit besluit is voortgekomen uit onderstaande kaart waar planMER achtige elementen in zijn opgenomen.



De invloedssfeer van een hoogtebeperking (gele vlak) is groter dan alleen het gebied waar formeel de hoogtebeperking geldt. Dit maakt dat ook in die gebieden (grijs gekleurd) windturbines van 3,6 MW of hoger niet aan de orde zijn. Alle argumenten, ondersteunende kaarten en participatie-uitkomsten zijn terug te lezen in het raadsvoorstel (raadsnummer 2021-053).