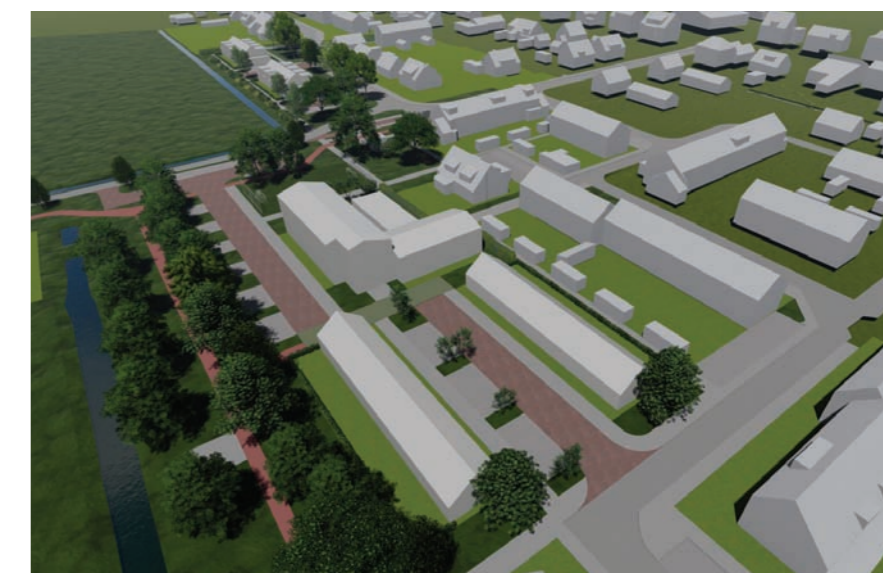
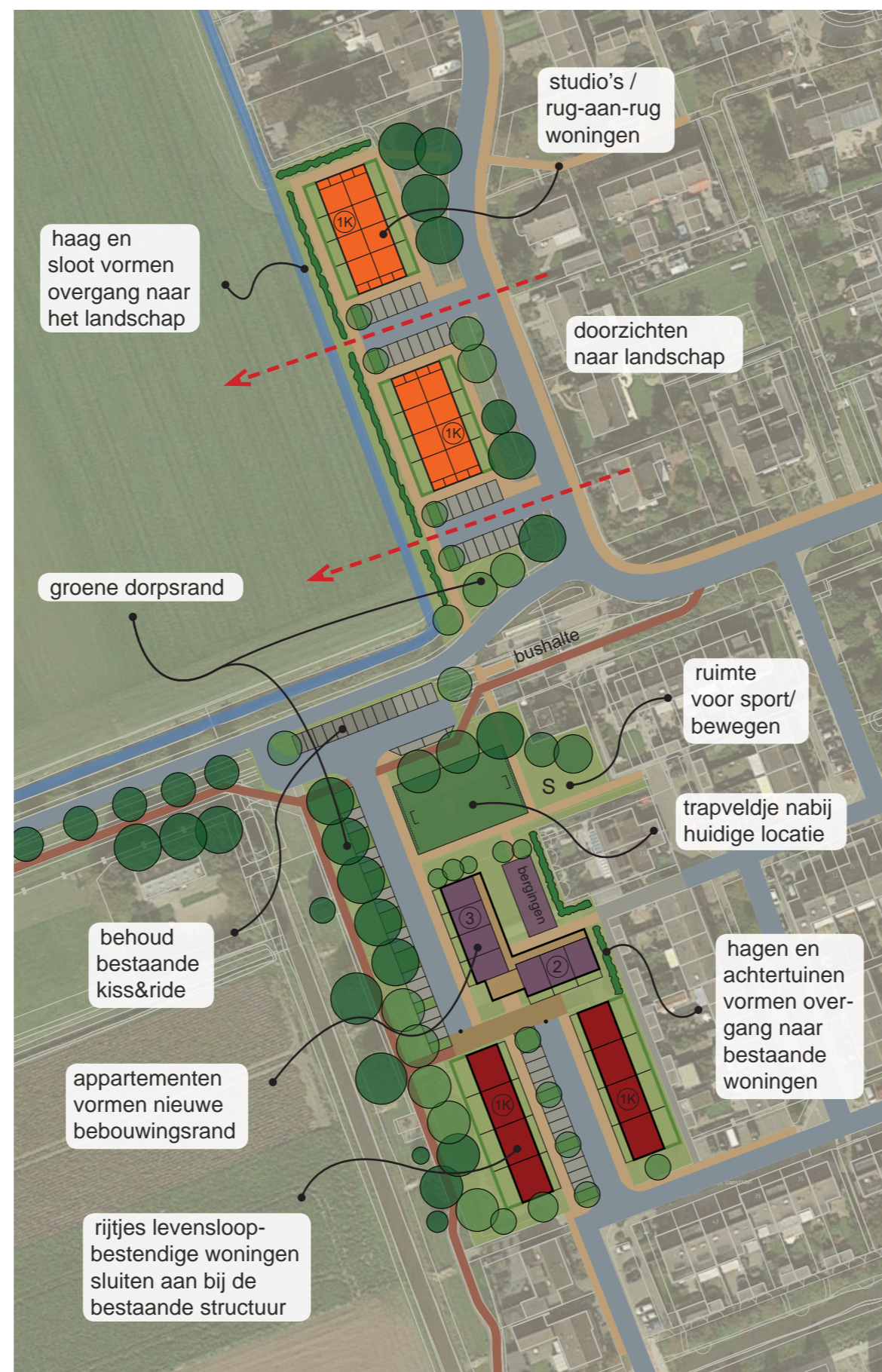


Zowel langs De Dobbe als bij De Diamant en langs het Tochtpad is er ruimte voor een groene rand van het dorp. Hierin zijn de bestaande bomen zo veel mogelijk ingepast. Het trapveldje ligt ongeveer op de huidige locatie maar is een kwartslag gedraaid.

De studio's bestaan uit twee blokken rug-aan-rug-woningen met daartussen ruimte voor parkeren. Hier zijn doorzichten naar het landschap mogelijk. Rug-aan-rugwoningen hebben een alzijdige uitstraling en vormen daarmee een mooi front richting landschap en bestaande woningen. De waterloop is verplaatst en vormt samen met een landschappelijke haag de grens naar het landschap. De levensloopbestendige woningen vormen samen met de appartementen de rand van de bebouwing. De appartementen zijn 2 lagen hoog nabij de bestaande woningen en drie lagen verder daar vandaan. De levensloopbestendige woningen bestaan uit twee rijtjes van vier en sluiten aan bij de structuur van de bestaande wijk. De bestaande kiss&ride wordt gebruikt als een permanente parkeerplaats, de bestaande toegang wordt gebruikt voor de ontsluiting van de nieuwe woningen. De ontsluiting bestaat uit doodlopende wegen met daartussen een verbinding voor calamiteitenverkeer. Door tussen de parkeervakken bomen te plaatsen ontstaat er een groener straatbeeld.

	studio's / rug-aan-rug woningen (16)
	appartementen starters (18)
	levensloopbestendige woningen (8)
	aantal bouwlagen (bv. 1 laag met kap)
	tuinen
	trapveldje en ruimte voor sport
	bestaande bomen
	nieuwe bomen
	haag
	voetpad
	fietspad
	calamiteitenverbinding
	rijweg
	parkeren



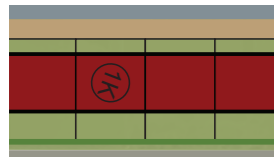
Impressie locatie de Diamant



Impressie locatie De Dobbe



Impressie dorpsrand vanaf Tochtpad



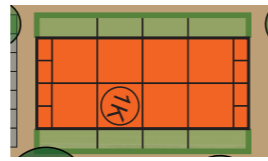
Levensloopbestendige woningen (8)
één laag met kap, voor- en achtertuint
9,2 x 7,6 m = 70 m²
sociale huur



Referentiebeelden levensloopbestendige woningen



Referentiebeeld parkeren tussen kleine boomgroepjes



Studio's (16)
rug-aan-rugwoningen: woningen liggen in
punt van de kap met rug tegen elkaar
één laag met kap, tuin aan voorzijde
6 x 6 m = 36 m²
sociale huur



Referentiebeelden rug-aan-rugwoningen



Referentiebeeld landschappelijke haag



Appartementen starters (18)
twee en drie lagen
balkons en tuin op begane grond
8 x 6 m = 48 m²
koop



Referentiebeelden appartementen met twee en drie lagen

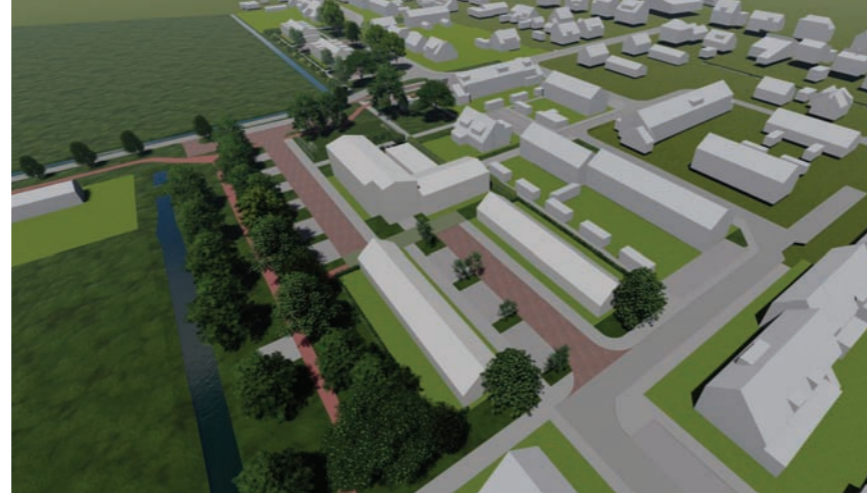


Referentiebeeld bergingen

Tochtpad Noordeinde - impressies



Vogelvlucht locatie de Diamant



Vogelvlucht locatie de Diamant



Vogelvlucht locatie De Dobbe



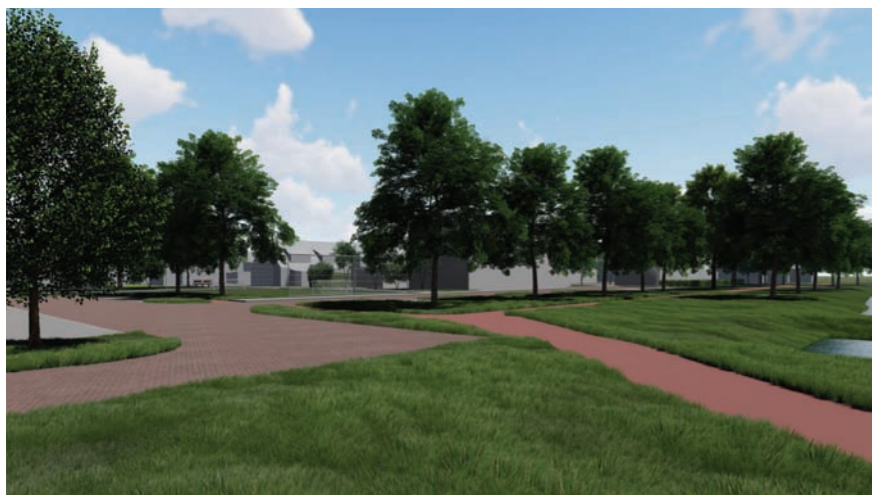
Straatbeeld noordzijde locatie de Diamant



Straatbeeld zuidzijde locatie de Diamant



Straatbeeld locatie De Dobbe



Aanzicht locatie de Diamant



Aanzicht dorpsrand



Aanzicht locatie De Dobbe