

Uitwerking Centrumvisie Reusel

VO (architectuur/openbare ruimte) Presentatie 21 juli 2021



Centrumvisie Reusel

Schetsontwerp (SO), september 2018



Centrumvisie Reusel

Voorlopig ontwerp (VO) fase 1, september 2020



Centrumvisie Reusel

Voorlopig ontwerp (VO) fase 2, juli 2021



BS
&
C

Proces

Openbare ruimte



Reeds gedaan

- Vier klankbordgroepen
- Informeren van de raad/college
- Verwerken reacties gemeente intern
- Terugkoppeling vier klankbordgroepen (begin juli)

Verder

- Input reactie bewonersbijeenkomst 21 juli
- Opstellen definitief VO
- Opleveren VO

Reacties

N.a.v. informatieavond centrumplan (september 2020)



- Aandacht voor beeldkwaliteit en sfeer, gezelligheid, uitnodigend
- Ruimte voor terrassen
- Fraaie entree bij Rotonde
- Positie van appartementen op supermarkt heroverwogen
- Koppeling tussen Noord en Zuid borgen
- Kwaliteiten voor Noord borgen
- Burgerparticipaties bij nadere uitwerking
- Gemeentelijke ambities een plek geven in de openbare ruimte.
- Weerstand tegen patiowoningen door overburen

Punten komen overeen met input uit bewonersavond en klankbordgroep

Reacties

Specialismes gemeente



- Specialisten hebben de plannen beoordeeld
- O.a. opmerkingen gemaakt over groen, wateropvang, voorzieningen en verlichting, toegankelijkheid, duurzaamheid en koppelprojecten
- Krijgt een plek in het vervolg

Reacties

Klankbordgroep februari 2021

Voorlopig Ontwerp Reusel

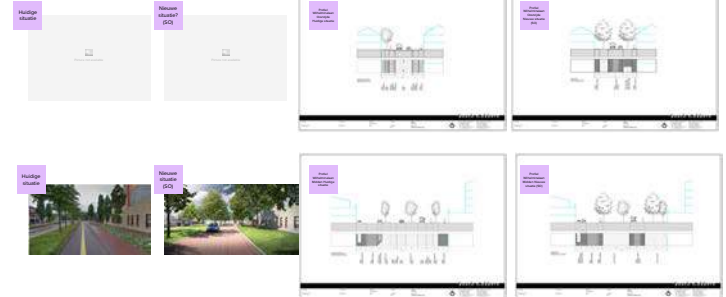
Werkgroep 1 Wilhelminalaan Donderdag 4 februari 2021

Schetsontwerp (september 2018)



- Gesprekspunten
- Parkeren
 - Fietsen: ligging fietspad, aansluiting Kerkstraat
 - Kruisling Kerkstraat
 - Oversteekplekken
 - Bestaande en nieuwe bomen/beplanting/hagen
 - Terrassen en uitstaplek

Voorlopig ontwerp (september 2020)



Werkgroep 2 Marktplein Maandag 8 februari 2021

Schetsontwerp (september 2018)



- Gesprekspunten
- Materialisering en groen
 - Bus toegankelijkheid en laden en lossen
 - (Extra) terrassen
 - Fietsstructuur over plein
 - Plek voor (extra) terrassen

Voorlopig ontwerp (september 2020)



Werkgroep 3 Kerkplein Woensdag 10 februari 2021

Schetsontwerp (september 2018)



Voorlopig ontwerp (september 2020)



B&S Marktpllein

Reacties klankbordgroep

Februari 2021

Voorlopig ontwerp (september 2020)



Marktplein

Uitwerking nieuwe Markt



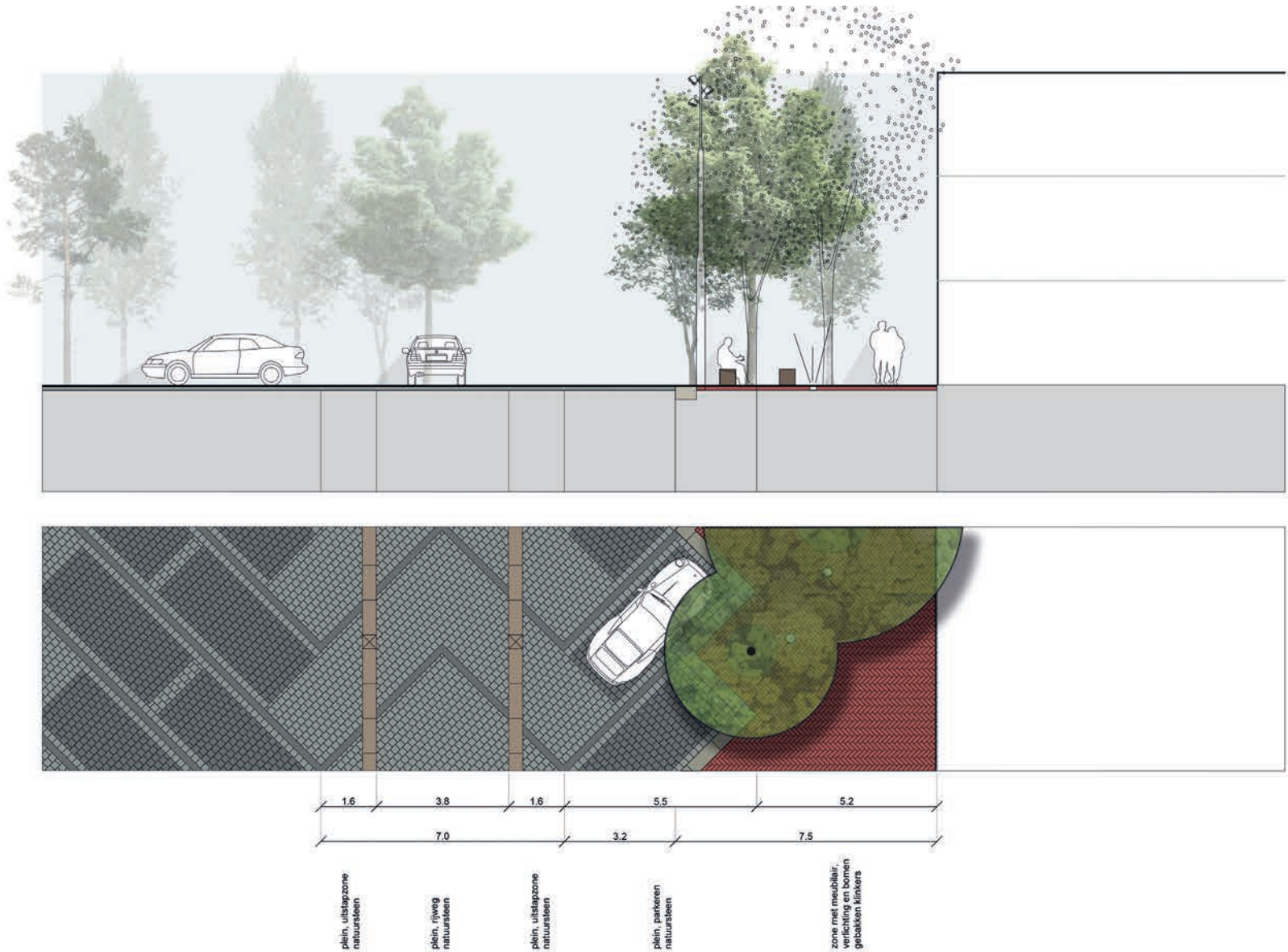
Sfeerbeelden

Sfeer en uitstraling



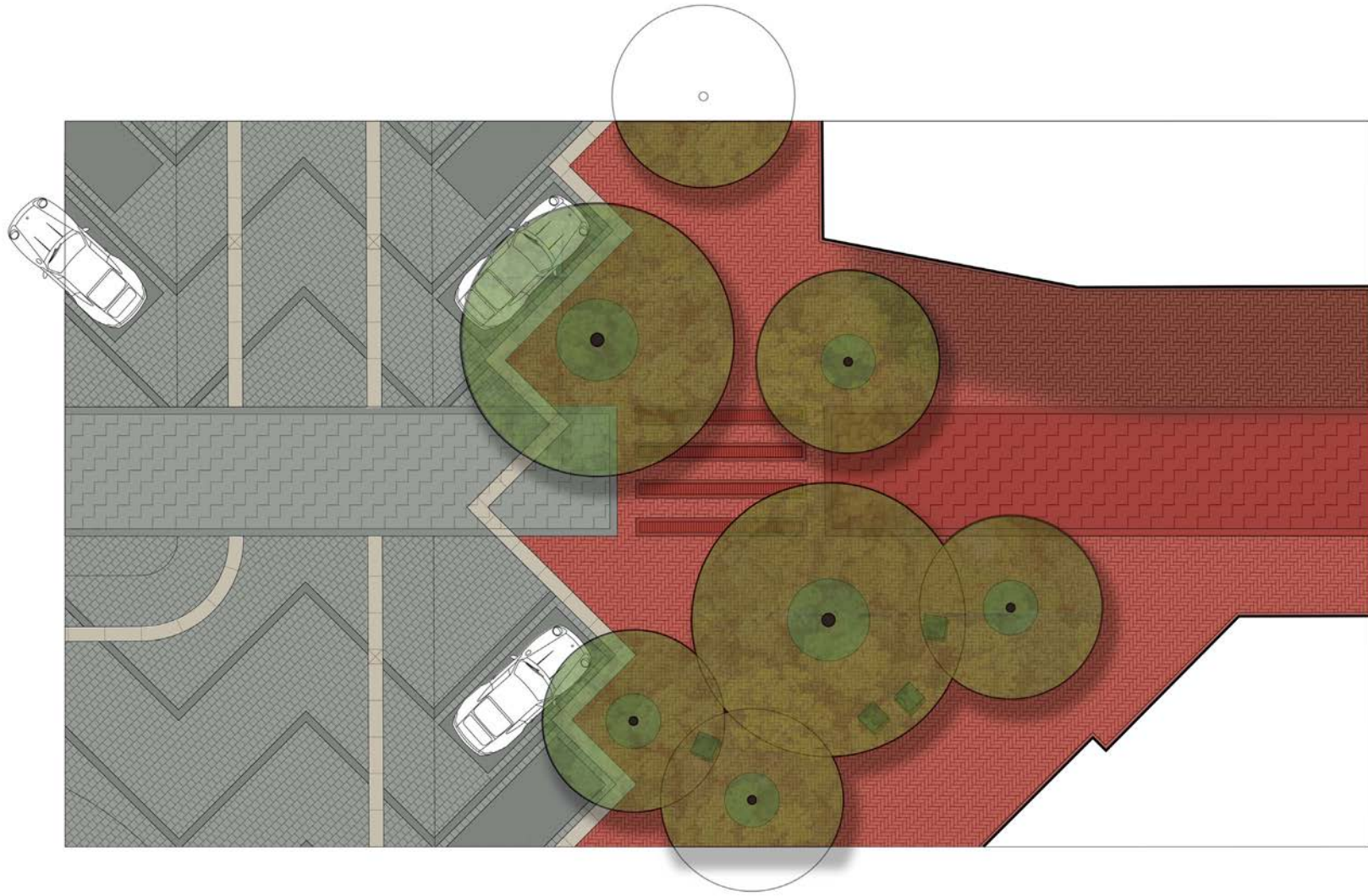
Marktplein

Doorsnede



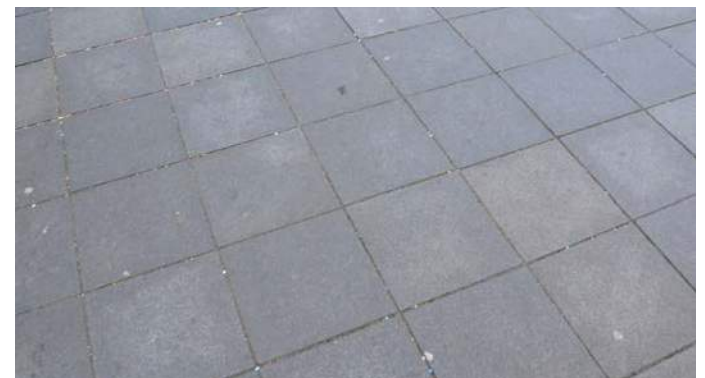
Marktpllein

Detail: ruimte voor horeca



Sfeerbeelden

Hergebruik van natuursteen Kerkplein



Sfeerbeelden

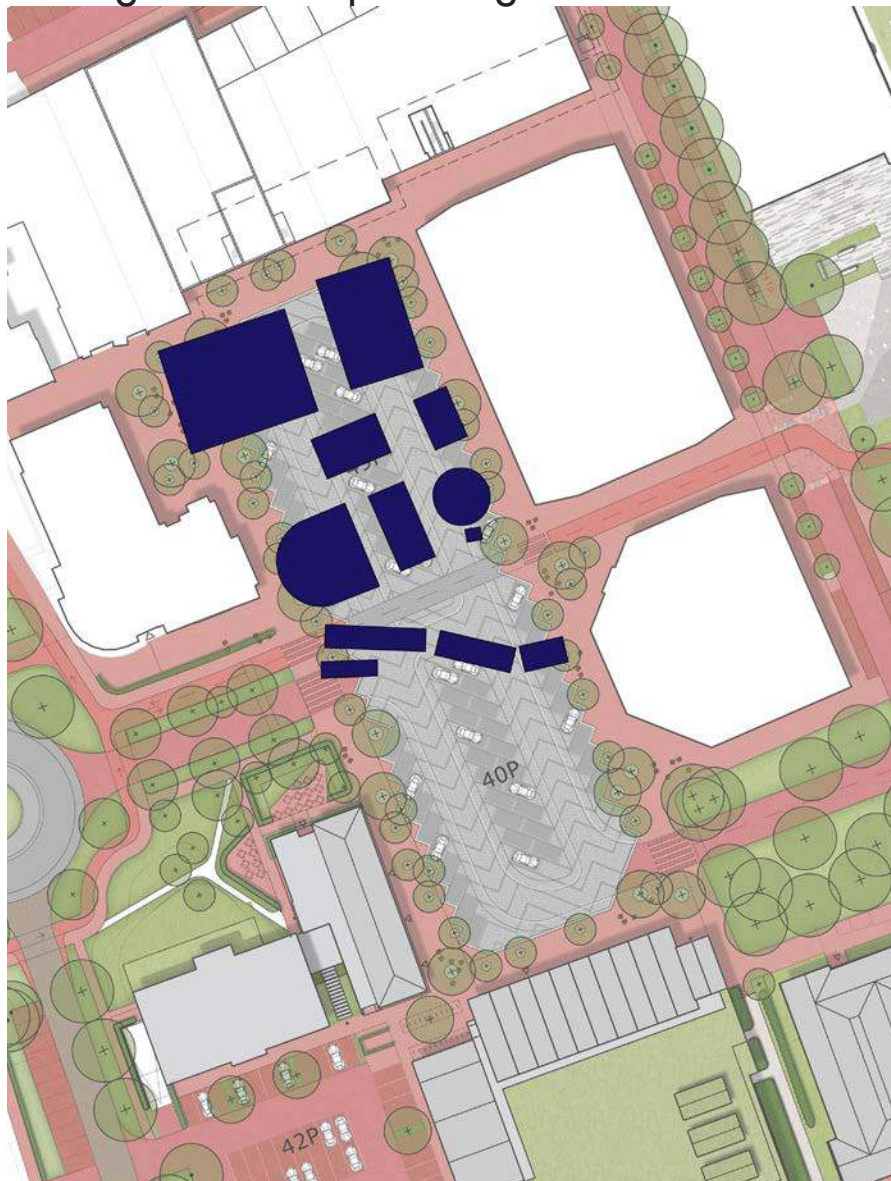
Beplanting en beleving



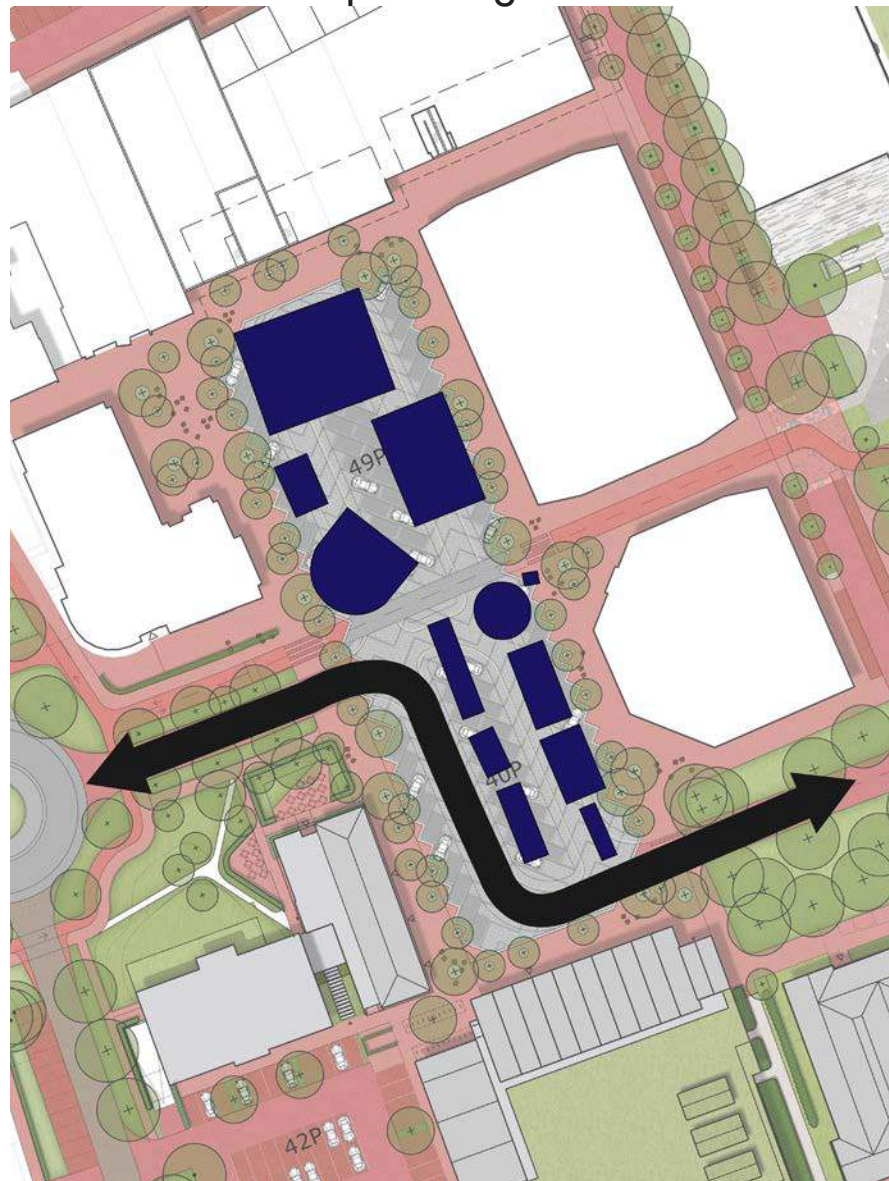
Evenementen

Marktplaatsplein met opstelling kermis

Huidige kermis opstelling



Nieuwe kermis opstelling



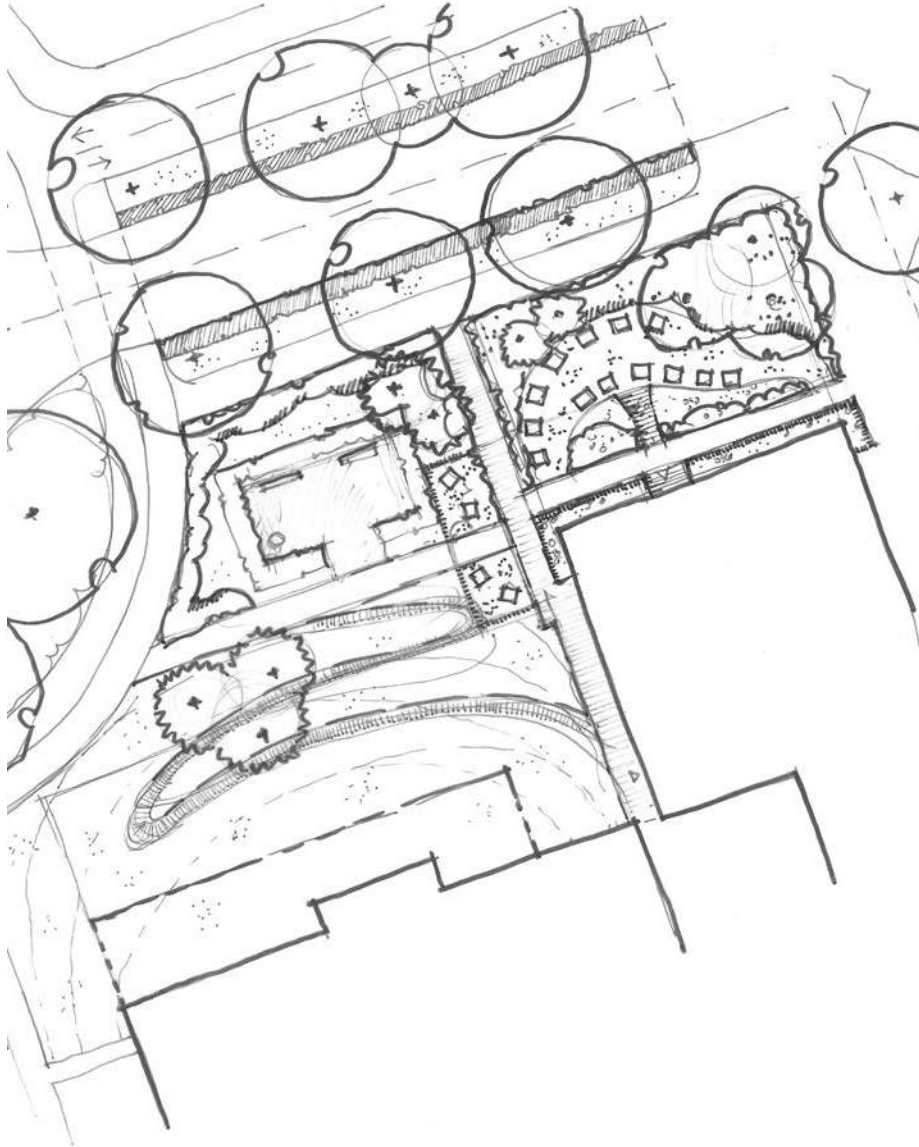
Evenementen

Marktplaats met nieuwe opstelling weekmarkt



Rotonde - hoek Groeneweg

Kernpunten



- Groenstructuur Wilhelminalaan doorzetten
- Groenzone langs oostzijde Wilhelminalaan doortrekken (brede groenstrook met bomen)
- Pad door het groen over talud
- Terras in het groen/tuin, rondom school
- Nadruk op voorzijde gevel school
- Tuin sfeer
- Groen langs gevel (geveltuintje)
- Middenberm weg, meer plek voor voetpad en terras uitbreiding noordzijde
- Invulling hoek parkje met zitplek

Rotonde - hoek Groeneweg

Uitwerking



Sfeerbeelden

Groen terras - De tuin van de St. Jozefschool





Noordzijde Marktpllein

Architectuur

Uitwerking architectuur

Overzichtstekening noordzijde markt



Noordzijde Marktpluin

Beeld vanaf de Markt



Noordzijde Marktpllein

Vogelvlucht vanaf Lend-zijde



Noordzijde Marktpluin

Vogelvlucht vanaf Lend-zijde, optie 2



Noordzijde Marktpluin

Vogelvlucht vanaf Lend-zijde, optie 3



Tijdelijke situatie upgrade Markt Noord



- Kwaliteitseisen t.b.v. overbrugging periode tussen realisatie van de gewenste toekomstige ontwikkeling en verhuizing
- Vervangen bestaande luifel
- Winkelplint Markt open gevel
- Opstellen afplakken verboden
- Gevelsteen handhaven en schoon maken
- Zijde van de Lend verfraaien



Zuidzijde Marktpllein

Architectuur supermarkt, wooncomplex, school

Concept DO ontwerp

Bovenaf nieuwbouw, school & supermarkt



Zuidzijde Marktpllein

Mooie entree, wonen aan Groeneweg, schaal en maat van het dorp



Zuidzijde Marktpllein

Supermarkt met woningen op kop van het plein



Hoek van de Markt - Jozefschool

Kwaliteiten van de voormalige Sint Jozefschool, identiteit



Zuidzijde Marktpllein

Vanaf het plein gezien



GROSFELD BEKKERS VAN DER VELDE ARCHITECTEN

Zuidzijde Marktpllein

Geveldetail



Zuidzijde Marktpllein

Langs de Ark kijkend naar de oostzijde Markt



Parkzijde Marktpllein

Bezien vanaf Kloostertuin



GROSFELD BEKKERS VAN DER VELDE ARCHITECTEN

Zuidzijde Marktpllein

Bezien vanaf Groeneweg



GROSFELD BEKKERS VAN DER VELDE ARCHITECTEN

Zuidzijde Marktpllein

Vanaf de rotonde bezien



Zuidzijde Marktpllein

Bezien vanaf Groeneweg - geveldetail



B& Kerkplein

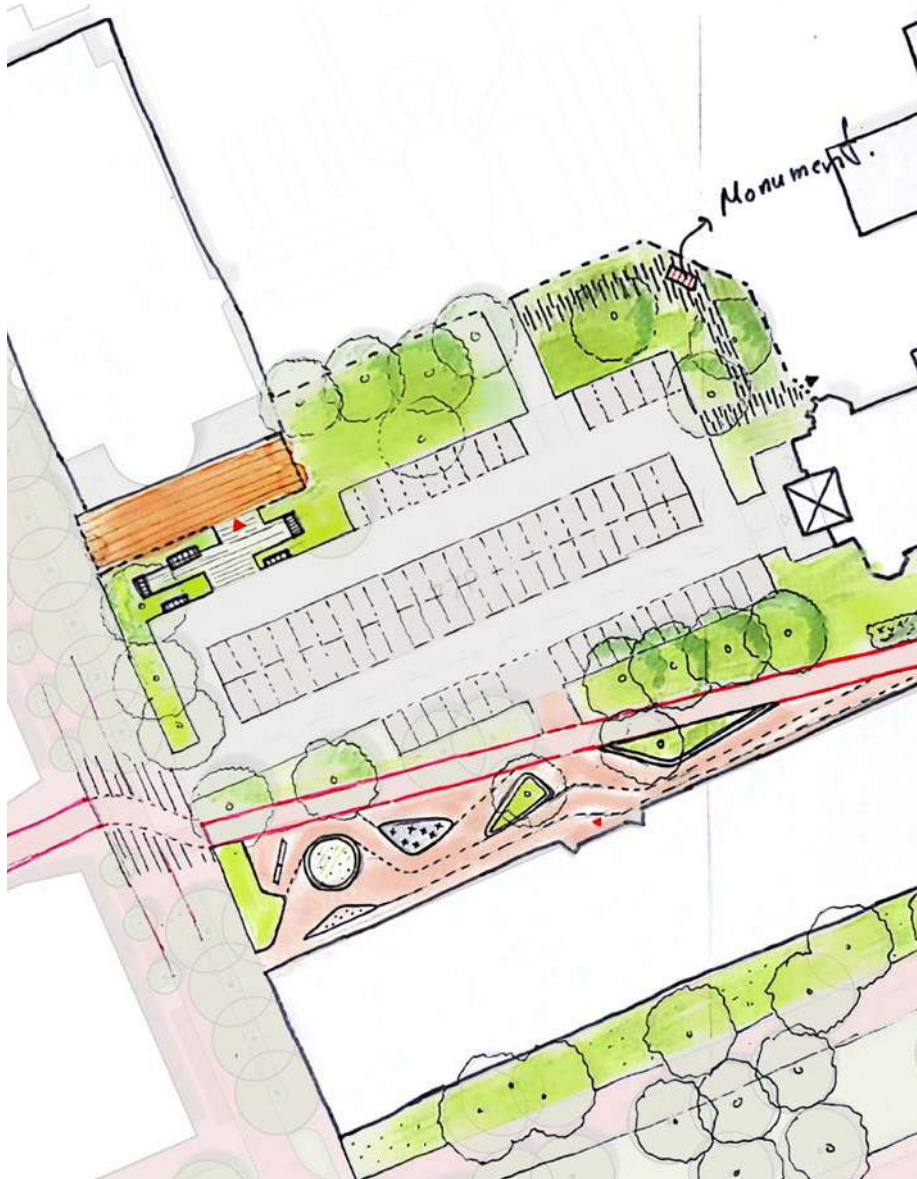
Kerkplein

VO (fase 1), september 2020



Kerkplein

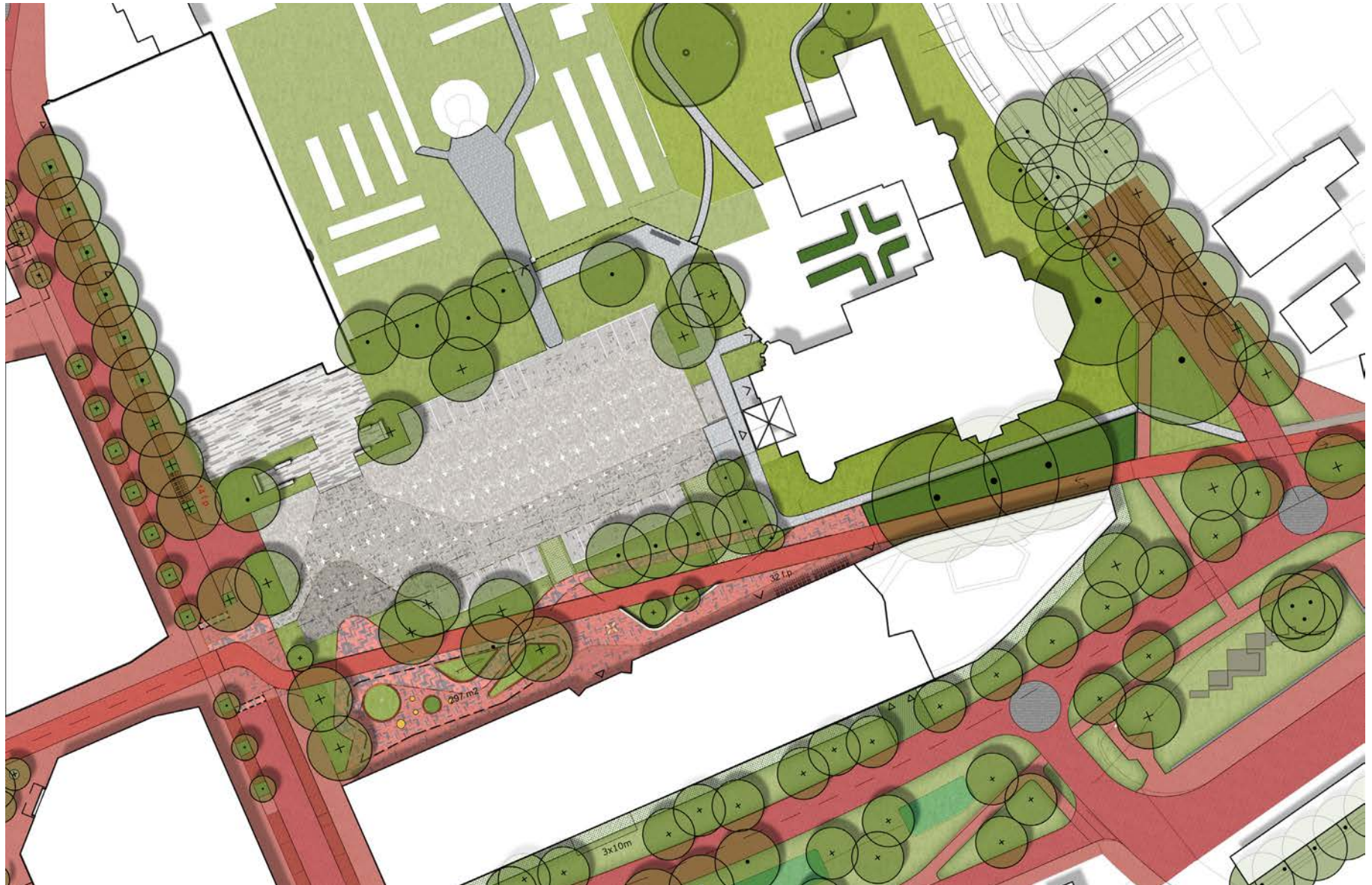
Kernpunten



- Plein functies meer verweven
- Bijzondere zonering door groen en bestrating
- Speelplek kinderdagverblijf inpassen
- Bijzonder terras bij de Kei
- Fietspad als logische scheiding verblijfsruimte
- Oversteekplek fiets over weg inpassen
- Monument
- Gelijk aantal parkeerplekken

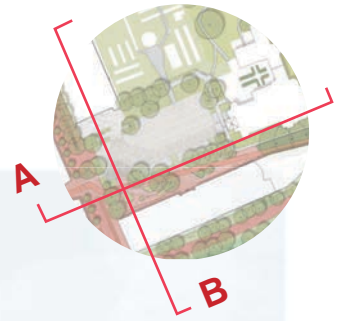
Kerkplein

VO (fase 2), juli 2021



Kerkplein

Doorsnedes



Profiel A

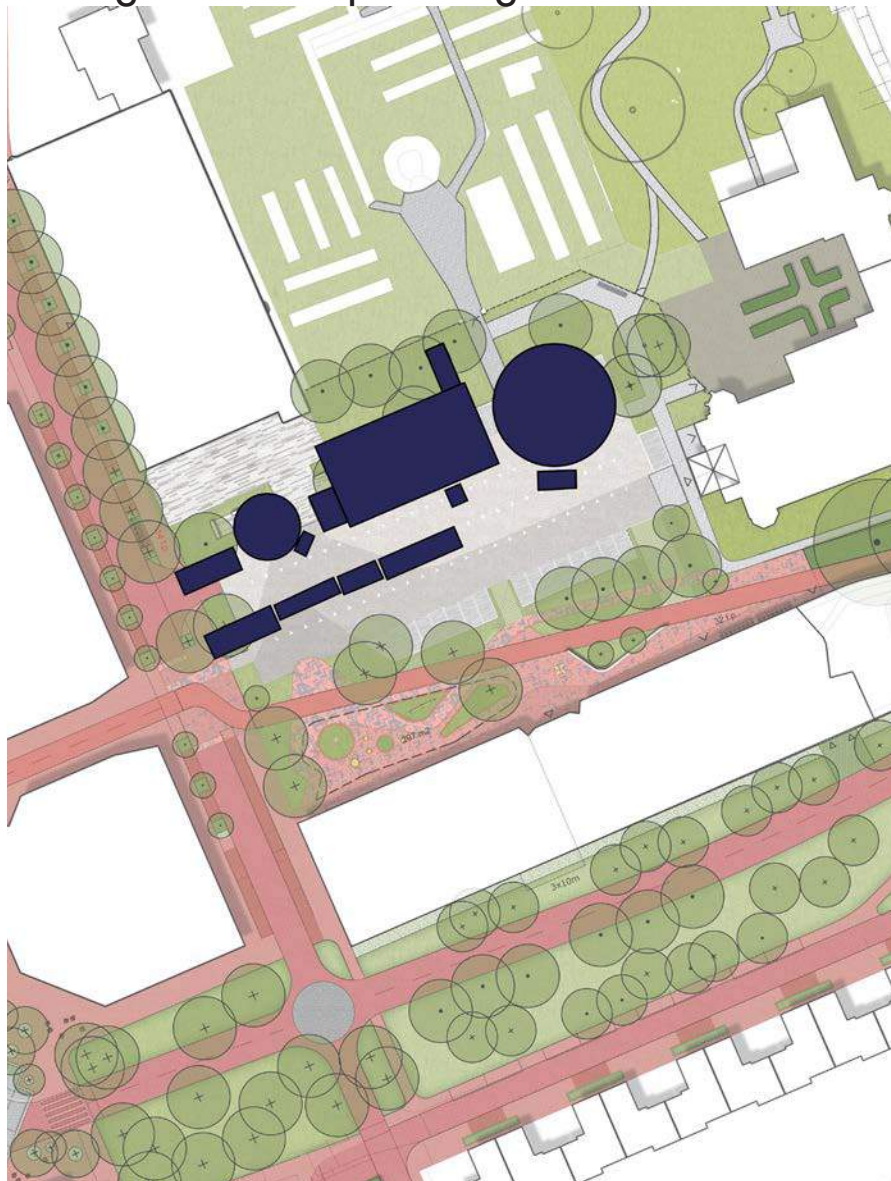


Profiel B

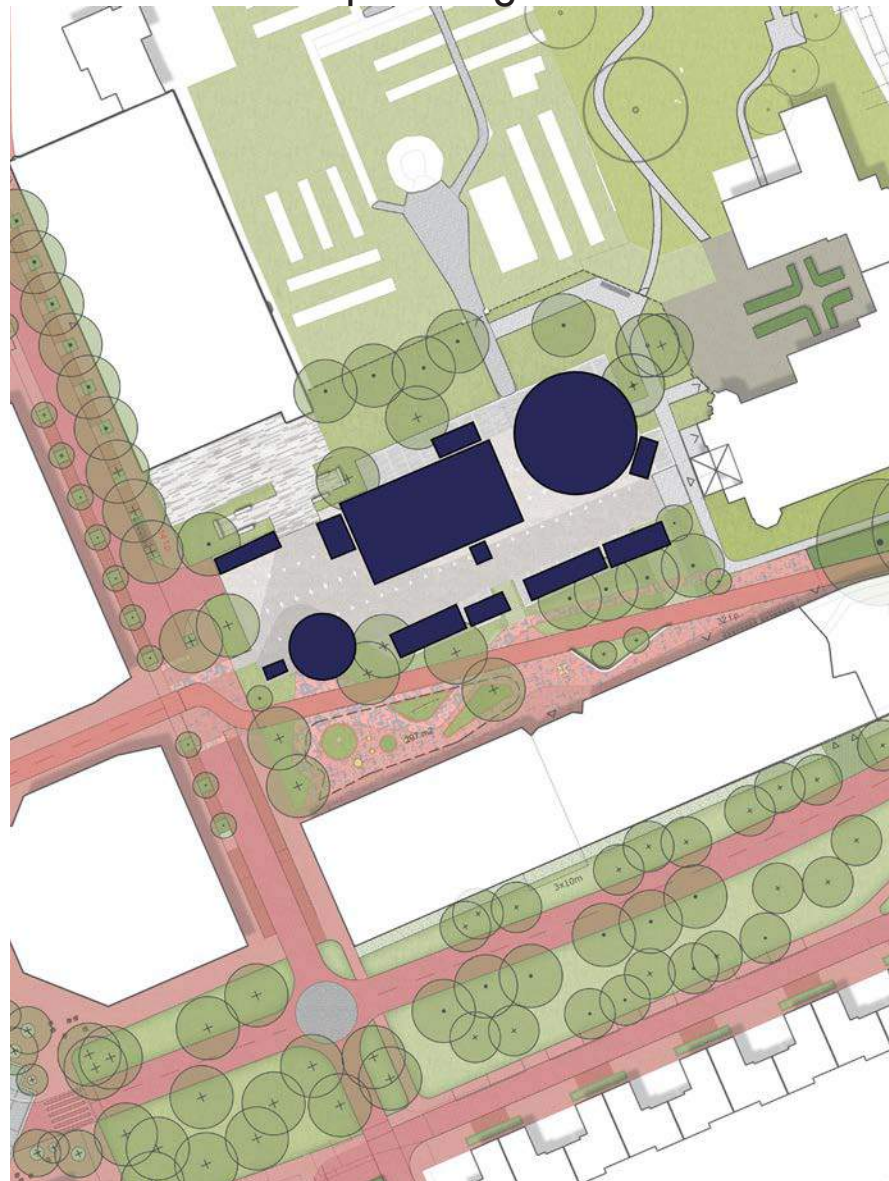
Evenementen

Kerkplein met opstelling kermis

Huidige kermis opstelling



Nieuwe kermis opstelling



Sfeerbeelden

Gezellig plein



Sfeerbeelden

Bestrating - gradiënt



Sfeerbeelden

Groene sfeer en fijne verblijfsplek

www.doelbeelden.nl



Sfeerbeelden

Groene randen



Kerkplein

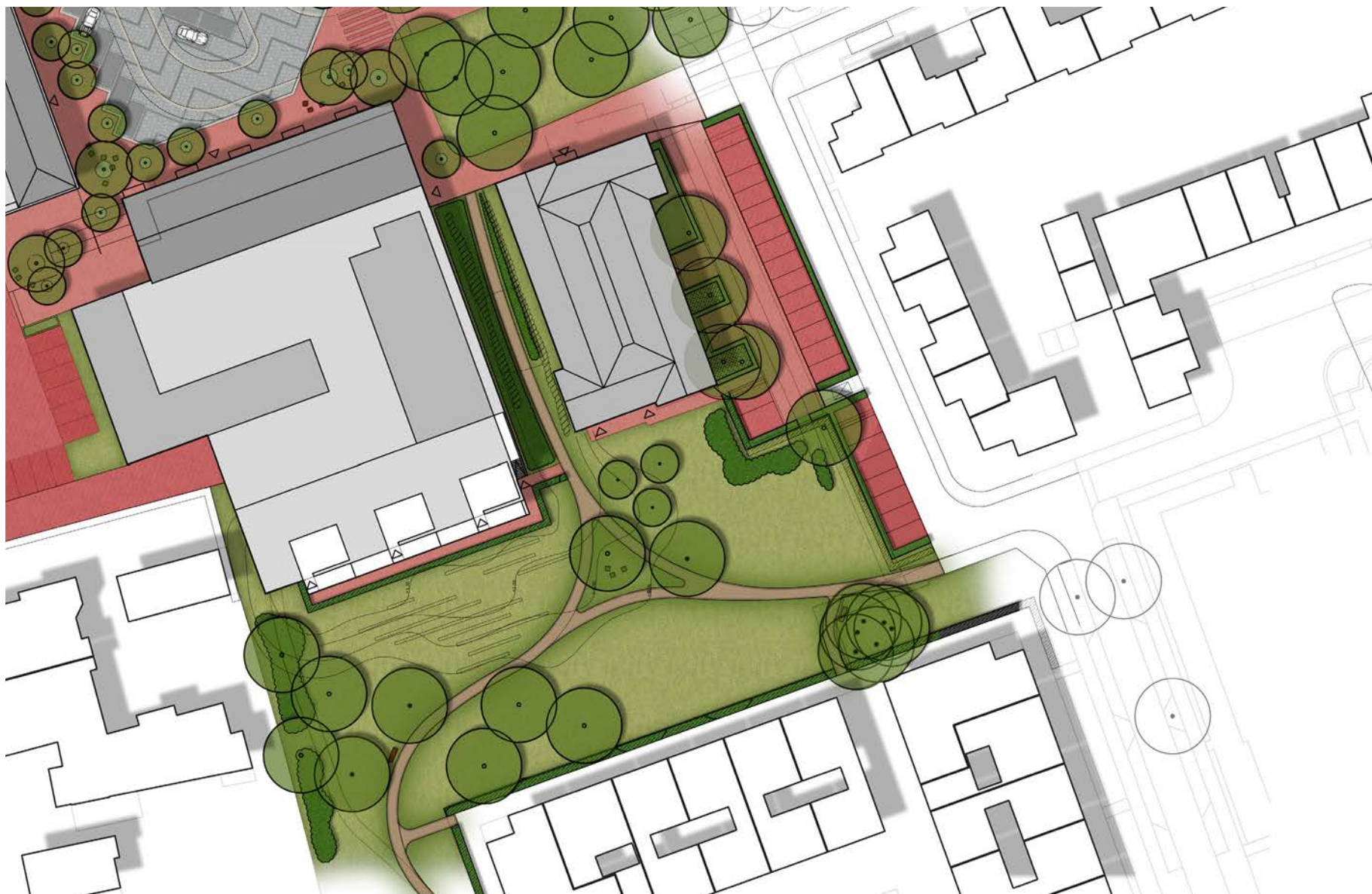
Verbeelding



B&S Kloostertuin

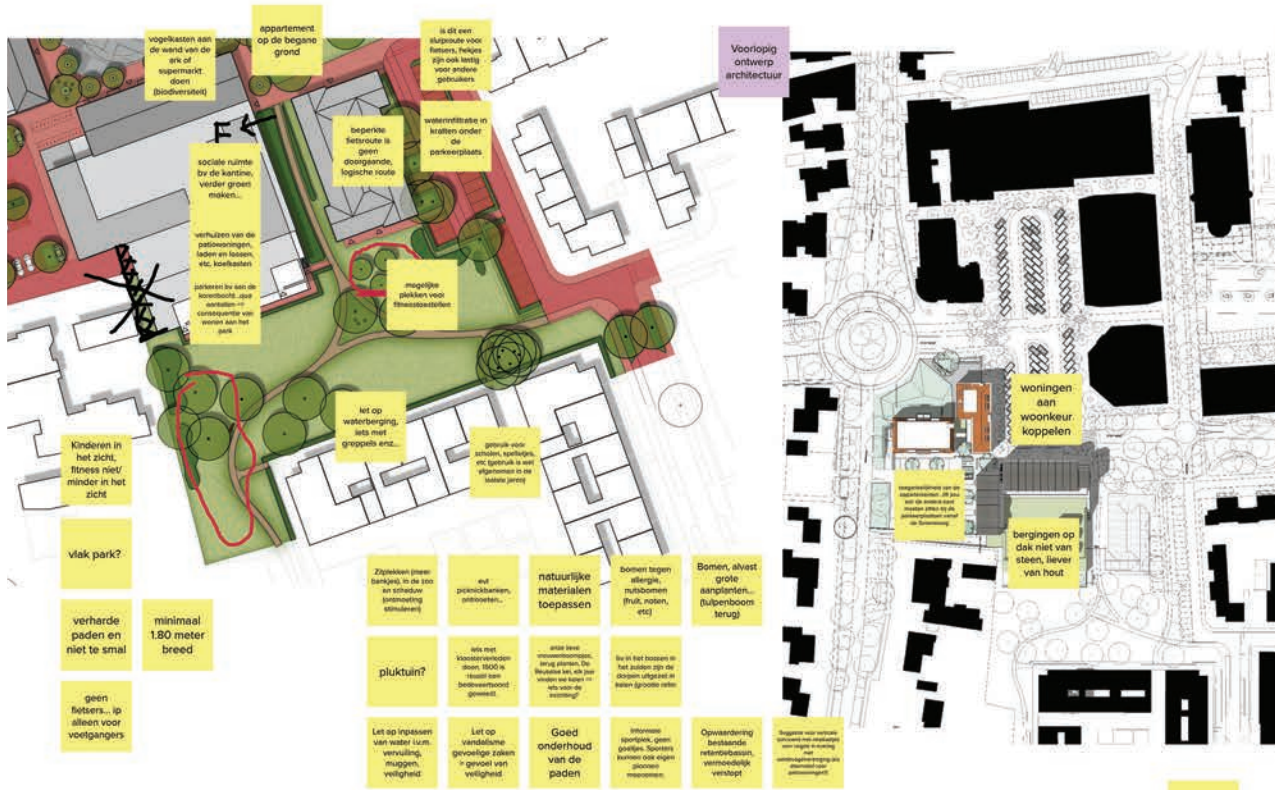
Kloostertuin

VO (fase 1), september 2020



Reacties klankbordgroep

Februari 2021



Referentiebeelden gebruik
Voetballen, barbecueën, sporten en spelen



Referentiebeelden park
Natuurlijk, ontdekken, water



Referentiebeelden park
Verwijzing naar het kloosterleven, baselton tuin



Referentiebeelden park
Bloementuin met slingerpaden/grasweide



Kloostertuin

Kernpunten



- Fitnessplek uit het zicht
- Plek voor een activiteiten (voetbal, yoga), plek voor gebruik door school
- Groen steegje met opgaande beplanting, biodiversiteit stimuleren, nestkasten etc.
- Plantenborders met vaste planten, struiken en (kleine) bomen
- Geen wadi > kratten

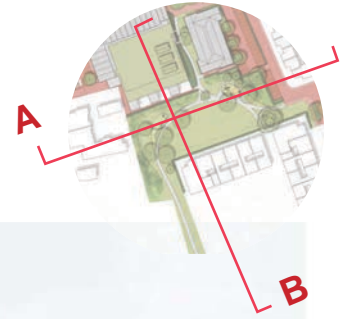
Kloostertuin

VO (fase 2) juli 2021



Kloostertuin

Doorsnede



Profiel A



Profiel B

Kloostertuin

Bezien vanaf de Kloostertuin



GROSFELD BEKKERS VAN DER VELDE ARCHITECTEN
Korte beschrijving

Sfeerbeelden

Kloostertuin - actieve plek



Sfeerbeelden

Kloostertuin



Ontspannen



Verwijzing naar Kei van Reusel



Voetballen



Sporten/yoga

Sfeerbeelden

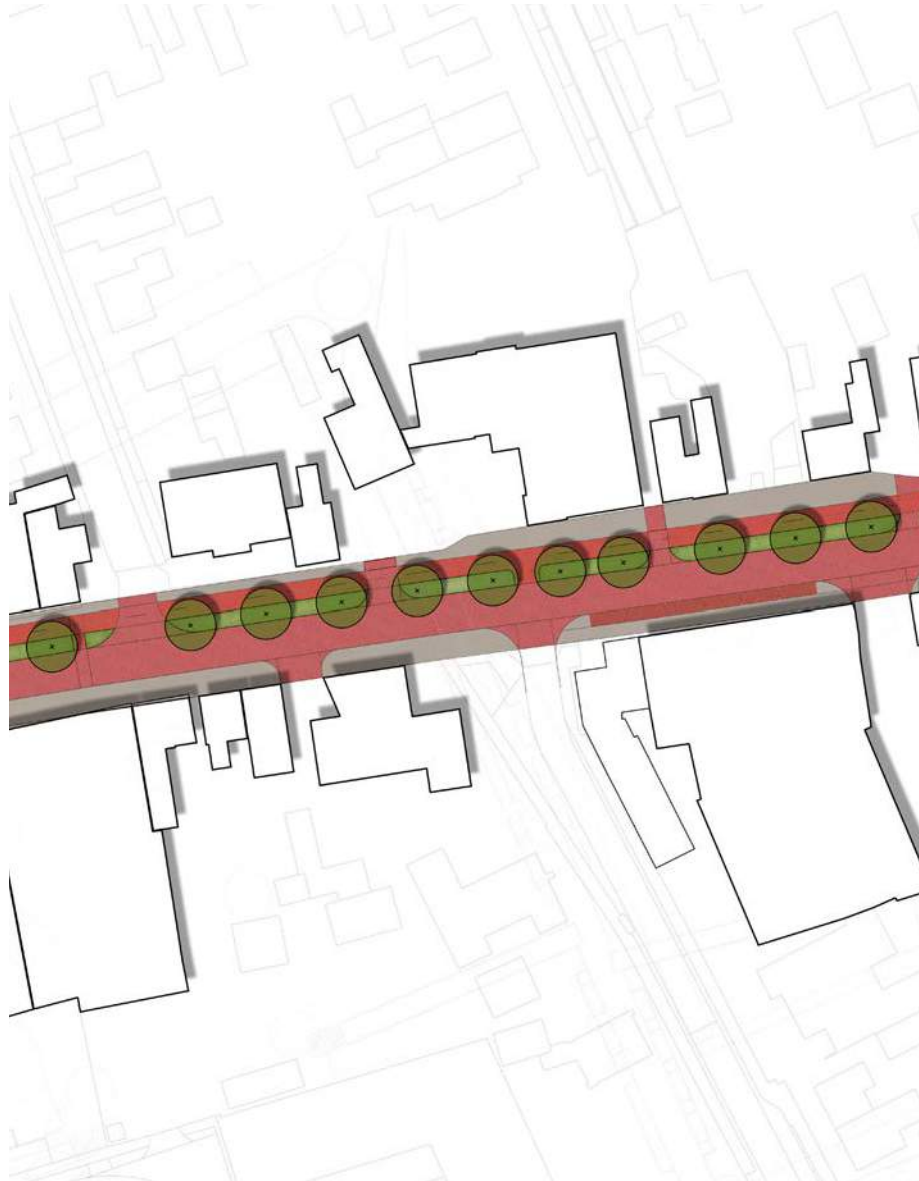
Kloostertuin - groen, natuurlijk, met verwijzing naar Reusel (kei)



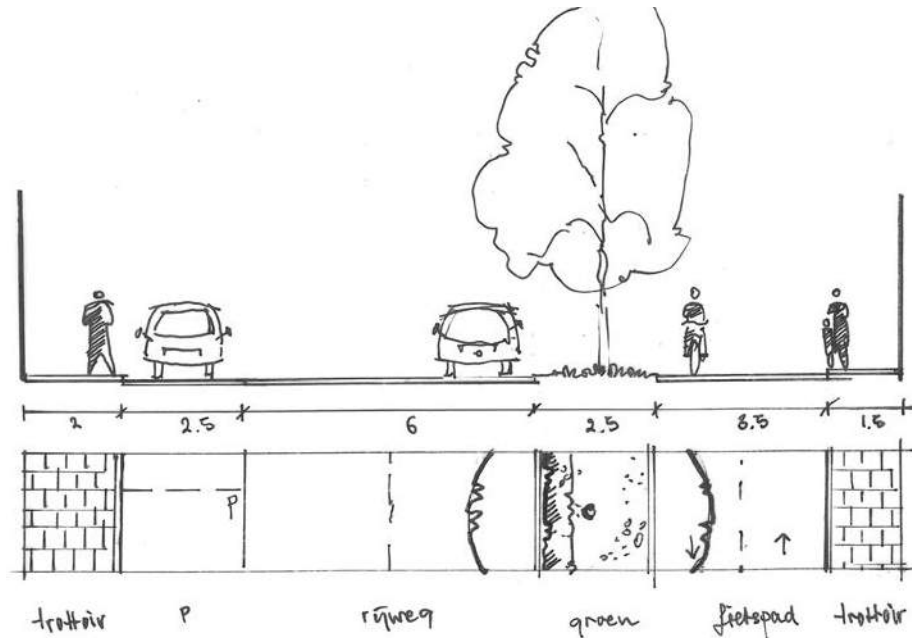
B&S Wilheliminalaan

Wilhelminalaan

Kernpunten

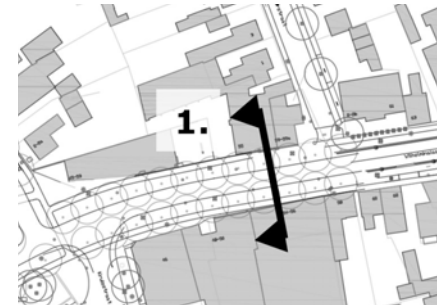


- Fietspad noordzijde, 3m breed
- Groenstrook met bomen langs noordzijde (i.v.m. zon/schaduw)
- Beide zijden trottoir (zuidzijde met uitstalplek terrassen)
- Parkeerplekken (vanaf kruising Molenstraat)



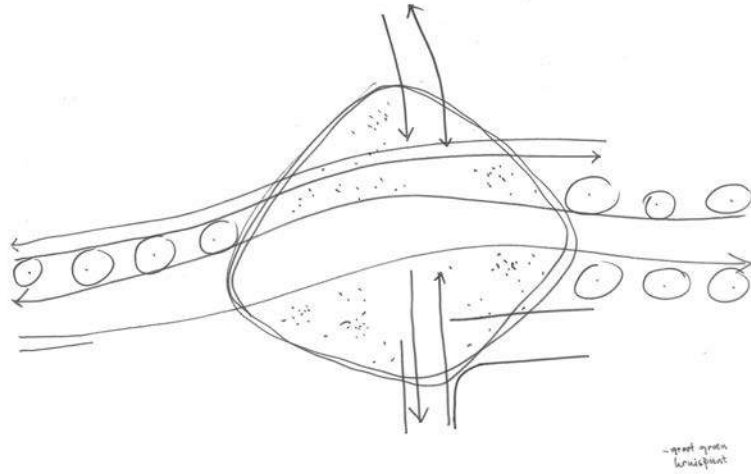
Profiel Wilhelminalaan

Nieuwe situatie (oostzijde, ter hoogte van horeca)

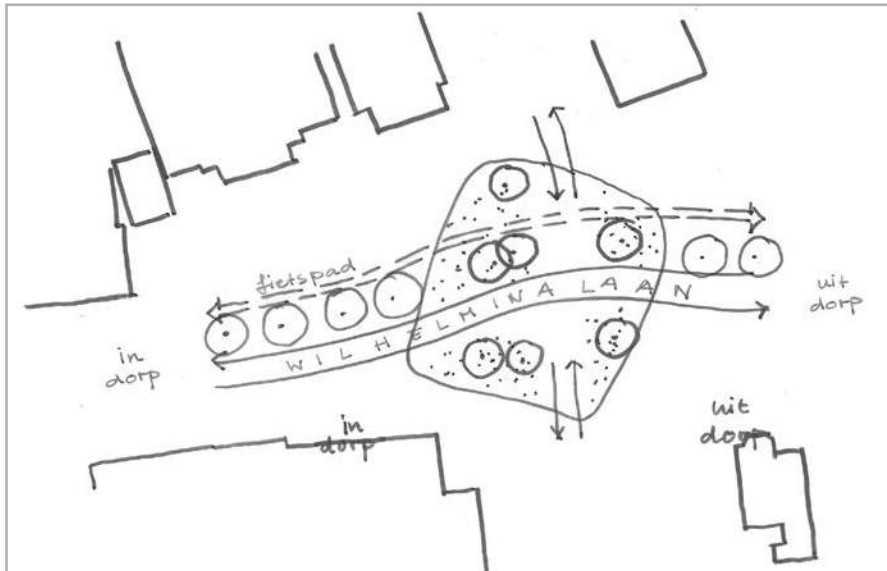


Wilhelminalaan

Kruispunt Beukenlaan



- Kempense entree
- Entree en overgang dorp/buitengebied
- Meer groen (gras en hagen) en bomen
- Doorlopende groenstructuur langs Wilhelminalaan
- Knik om snelheid te remmen



Wilhelminalaan

Westzijde - parallel aan Gemeentehuis



Wilhelminalaan

Midden - parallel aan Gemeentehuis



Wilhelminalaan

Oostzijde - tot kruising Beukenlaan



Aanpassingen:

- Parkeerbalans (incl. ventweg)

Parkeerplekken huidig: 23

Parkeerplekken VO: 18

Sfeerbeelden

Groene Wilhelminalaan



Verbeelding Wilhelminalaan

Huidige situatie (ter hoogte van gemeentehuis)



Verbeelding Wilhelminalaan

Nieuwe situatie (ter hoogte van gemeentehuis)



Centrumvisie uitwerking

VO



Bc.

B& E inde