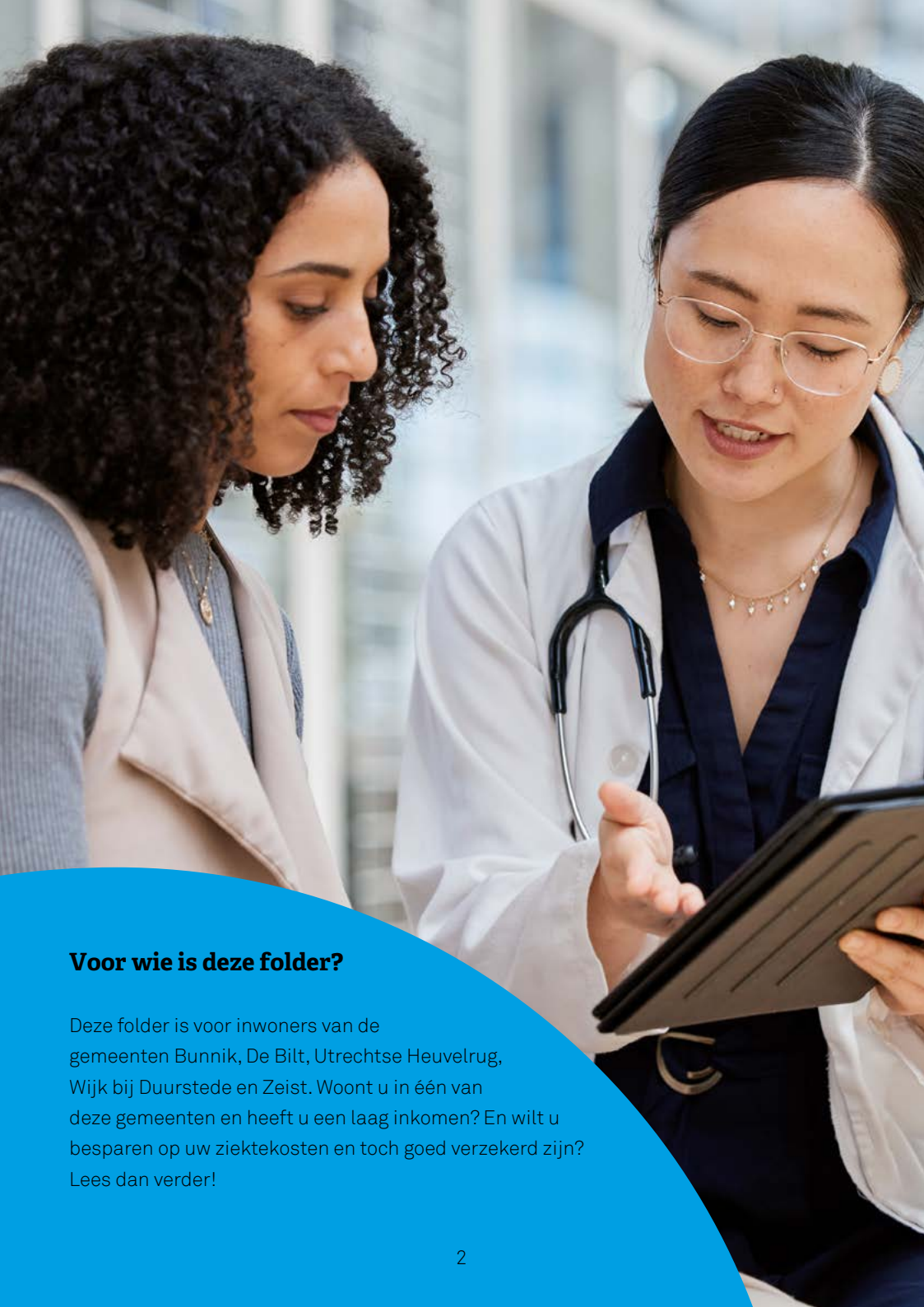


Meer zorgverzekering voor minder geld

Heeft u een laag inkomen en wilt u uitgebreid verzekerd zijn tegen zorgkosten?

Maak dan gebruik van de Collectieve Aanvullende Zorgverzekering (CAZ) van uw gemeente.





Voor wie is deze folder?

Deze folder is voor inwoners van de gemeenten Bunnik, De Bilt, Utrechtse Heuvelrug, Wijk bij Duurstede en Zeist. Woont u in één van deze gemeenten en heeft u een laag inkomen? En wilt u besparen op uw ziektekosten en toch goed verzekerd zijn? Lees dan verder!

Wat is de Collectieve Aanvullende Zorgverzekering (CAZ)?

De CAZ bestaat altijd uit een basisverzekering en een aanvullende verzekering. Uw gemeente heeft hiervoor zorgverzekeraar DSW geselecteerd. Deze verzekeraar biedt twee verschillende pakketten aan. U bepaalt zelf hoe uitgebreid uw aanvullende verzekering is en daarmee hoeveel premie u betaalt.

Wat zijn de voordelen?

1. Uw gemeente betaalt maandelijks mee aan uw zorgverzekering.
2. U wordt door de zorgverzekeraar geaccepteerd zonder medische keuring.
3. U kunt gebruik maken van extra vergoedingen voor onder andere brillen, fysiotherapie en tandartskosten.
4. In alle aanvullende pakketten is de eigen bijdrage Wmo meeverzekerd.
5. U bepaalt zelf hoe uitgebreid uw aanvullende pakket is en dus hoeveel premie u betaalt.

Vergelijken

Op de website www.gezondverzekerd.nl kunt u de gemeentelijke pakketten vergelijken met alle mogelijke zorgverzekeringen in Nederland.

Kunt u met uw inkomen gebruik maken van de Collectieve Aanvullende Zorgverzekering?

Dat is afhankelijk van uw persoonlijke situatie. Hoe hoog uw inkomen en vermogen precies mag zijn, hangt bijvoorbeeld af van uw leeftijd, of u kinderen heeft en of u getrouwd bent. Op de website www.gezondverzekerd.nl kunt u nagaan of u met uw inkomen en vermogen gebruik kunt maken van de CAZ.

Let op: Als u bij uw huidige zorgverzekeraar een achterstand heeft in de betaling van de premie, dan kunt u niet overstappen naar een andere zorgverzekeraar. U kunt dan ook niet overstappen naar de CAZ.



Hoe kunt u zich aanmelden?

U kunt zich via de website www.gezondverzekerd.nl aanmelden voor de Collectieve Aanvullende Zorgverzekering. Volg vervolgens de stappen op deze site.

Heeft u hulp nodig?

Wilt u overstappen, maar heeft u moeite met het indienen van de aanvraag via www.gezondverzekerd.nl? Dan kunt u terecht bij de Formulierenbrigade van de Regionale Sociale Dienst. Zij helpen u hier graag bij. Een afspraak kunt u telefonisch maken via **(030) 692 95 00**.



Meer informatie?

Op de volgende websites kunt u meer lezen over de CAZ.

www.gezondverzekerd.nl

Op deze website vindt u meer informatie over de gemeentelijke verzekeringspakketten en de premies waaruit u kunt kiezen.

www.rsdkrh.nl

Hier vindt u informatie over de CAZ, de hulp die de Formulierenbrigade u biedt bij het invullen van uw aanvraag en antwoord op veelgestelde vragen.



Contact

Als u vragen heeft over de aangeboden verzekeringspakketten, bel dan met zorgverzekeraar DSW. Zij kunnen u bijvoorbeeld vertellen wat er precies verzekerd is en hoe hoog de vergoedingen zijn. Voor informatie over de zorgverzekering van DSW, kunt u bellen naar telefoonnummer **(010) 2 466 466**.

Bij overige vragen over de Collectieve Aanvullende Zorgverzekering kunt u op werkdagen contact opnemen met de Regionale Sociale Dienst. Dit kan telefonisch op **(030) 692 95 00**.

