



عملية الاندماج في 9 خطوات

الوصول والإقامة في مركز
سكن طالبي اللجوء azc



1 الربط إلى
البلدية
ودائرة
RSD



2 التعرف على
دائرة RSD
ووكالة COA



3 ما قبل الاندماج

3 بداية المقابلة
التعريفية الموسعة



4 الإِسكان،
مرحبًا في
بلديتكم!



5 بدء التوجيه
الاجتماعي

- الإسكان
- الدخل
- مدرسة الأطفال
- طبيب الأسرة
- الشؤون العملية الأخرى



6 متابعة المقابلة
التعريفية الموسعة:
اختبار القدرة على التعلم



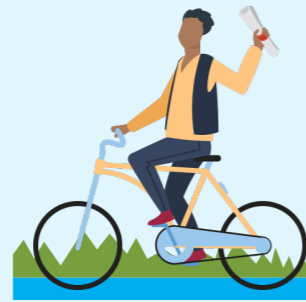
7 خطة الاندماج والمشاركة الاجتماعية
(خطة PIP) وبدء الاندماج

- المسار التعليمي
- وحدة سوق العمل والمشاركة الاجتماعية
- مسار بيان المشاركة الاجتماعية
- رفع الهموم المالية
- العمل والمشاركة الاجتماعية



8 المسار التعليمي
والمشاركة الاجتماعية

- المدرسة والعمل
- مقابلات متابعة التطورات



9 الامتحان أو
المقابلة النهائية:
اكتملت عملية
الاندماج!



عملية الاندماج في 9 خطوات



الخطوة 1: الربط إلى البلدية ودائرة RSD
يتم اطلاعك على البلدية التي ستعيش فيها. تحصل أيضاً على الرسالة الأولى من دائرة RSD وبها الدعوة على التعارف.

الخطوة 2: التعارف على دائرة RSD ووكالة COA

تتعرف على الموظف المسؤول في دائرة RSD والمشرف التابع لوكالة COA. يشرحان كيف ستتابع عملية الاندماج. ويريدان التعارف عليك بشكل أفضل.

الخطوة 3: بداية المقابلة التعريفية الموسعة

تنظر دائرة RSD بالتعاون معك في شكل الاندماج الذي يناسبك. نناقش ذلك معك ومع مشرفك الاجتماعي التابع لمؤسسة مساعدة اللاجئين خلال المقابلة التعريفية الموسعة. تبدأ المقابلة التعريفية الموسعة بمقابلة حول فرصك وإمكانياتك. من أنت وماذا يمكنك أن تفعل وماذا تريد أن تفعل؟

الخطوة 4: الإسكان، مرجباً في بلديتكم!
تحصل على مسكن وتنتقل إلى بلديتك الجديدة.

الخطوة 5: بداية التوجيه الاجتماعي

بعد الانتقال سيكون عليك ترتيب الكثير من الأمور. مثل التسجيل لدى طبيب الأسرة وتأثيث منزلك وإبرام التأمين وما إلى ذلك. سيساعدك مشرفك الاجتماعي في هذا.

الخطوة 6: متابعة المقابلة التعريفية الموسعة: اختبار القدرة على التعلم
يوشك أن تبدأ عملية الاندماج بعد الانتقال. تجري اختباراً أولاً. يوضح هذا الاختبار ما هو المسار التعليمي المناسب لك. يشكل الاختبار الجزء الأخير من المقابلة التعريفية الموسعة. بعد إجراء اختبار القدرة على التعلم تختار مع دائرة RSD مساراً تعليمياً.

الخطوة 7: خطة الاندماج والمشاركة الاجتماعية (خطة PIP) وبدء الاندماج

تضع بالاشتراك مع دائرة RSD خطة الاندماج والمشاركة الاجتماعية (خطة PIP). ترم في هذه الخطة اتفاقيات مع دائرة RSD حول المسار التعليمي والمشاركة الاجتماعية. على سبيل المثال حول العمل أو العمل التطوعي. تبدأ عملية الاندماج بعد ذلك.

الخطوة 8: المسار التعليمي والمشاركة الاجتماعية

تتابع دروس اللغة الهولندية والمجتمع. وتشارك في المجتمع الهولندي من خلال المدرسة أو العمل أو العمل التطوعي أو أنشطة أخرى. تناقش تقدّمك بانتظام مع الموظف المسؤول في دائرة RSD.

الخطوة 9: الامتحان أو المقابلة النهائية: تمت عملية الاندماج!

في نهاية عملية الاندماج تجري امتحاناً أو مقابلة نهائية مع دائرة RSD. بعد ذلك تحصل على شهادة أو مصدقة. تهانينا. لقد أكملت عملية الاندماج!

ما معنى:

المقابلة التعريفية الموسعة

تجري محادثات مع الموظف المسؤول في دائرة RSD ومشرفك الاجتماعي التابع لمؤسسة مساعدة اللاجئين حول وضعك الشخصي. كما أنك تجري اختباراً لمعرفة المسار التعليمي المناسب لك. يسمى هذا باختبار القدرة على التعلم.

اختبار القدرة على التعلم

يوضح هذا الاختبار ما هو المسار التعليمي المناسب لك. يشكل الاختبار جزءاً من المقابلة التعريفية الموسعة.

الخطة الشخصية للاندماج والمشاركة الاجتماعية (خطة PIP)

تحتوي هذه الخطة على جميع الاتفاقيات التي تعقدها حول اندماجك. وتعقد هذه الاتفاقيات مع دائرة RSD.

المسارات التعليمية

تحصل على دروس اللغة بما يناسبك. هناك ثلاثة مسارات تعليمية.

- **مسار B1:** ستتعلم اللغة بالمستوى B1. يُعدّ هذا المسار بداية جيدة للعمل أو العمل التطوعي.
- **مسار التعليم:** هو التحضير لمتابعة دراسة في هولندا. تتعلم اللغة والمواد الدراسية الأخرى لكي تتمكن من التسجيل في الدراسة.
- **مسار الاعتماد على الذات (مسار Z):** تتعلم أن تشارك بالذات في هولندا.

رفع الهموم المالية

تدير دائرة RSD أهم الأمور المالية الخاصة بك خلال الأشهر الستة الأولى. لكي لا يكون عليك القيام بذلك بنفسك. وبعد ستة أشهر ستبدأ بتولي الأمور بنفسك. سوف يساعدك مشرفك الاجتماعي في هذا. وستحصل أيضاً على دورة دراسية حول الأمور المالية من دائرة RSD.

وحدة سوق العمل والمشاركة الاجتماعية (MAP)

هذه دورة دراسية حول سوق العمل الهولندية. تحصل على معلومات حول العمل في هولندا. كما أنك ستقوم بتدريب أو عمل لمدة لا تقل عن 40 ساعة.

مسار بيان المشاركة الاجتماعية (PVT)

هذه دورة دراسية بلغتك حول القيم الهولندية المهمة: الحرية والمساواة والتضامن والمشاركة الاجتماعية.

من يقوم بماذا؟

COA (الوكالة المركزية لإيواء طالبي اللجوء)

- قامت وكالة COA بتوفير مكان لك في مركز azc.
- في مركز azc (مركز سكن طالبي اللجوء) توفر وكالة COA دروساً حول المجتمع الهولندي: ما قبل الاندماج.
- تساعدك الوكالة المركزية لاستقبال طالبي اللجوء (COA)، بالتعاون مع البلدية، في الانتقال من مركز طالبي اللجوء (AZC) إلى منزل جديد في بلديتك.



RSD (دائرة الخدمات الاجتماعية الإقليمية الخاصة بمنطقة Kromme Rijn Heuvelrug)

- تختار مع دائرة RSD المسار التعليمي المناسب لك أثناء المقابلة التعريفية الموسعة.
- تساعدك دائرة RSD في العثور على عمل مناسب أو عمل تطوعي.
- إذا كنت لا تعمل فسوف تحصل على إعانة مادية من دائرة RSD. في هذه الحالة تدير دائرة RSD أيضاً أهم أمورك المالية. تتحقق دائرة RSD من أنك تبذل قصارى جهدك من أجل الاندماج.
- في نهاية المسار تجري مقابلة نهائية مع دائرة RSD.
- يتوفر لك في دائرة RSD مسؤول اتصال ثابت وهو المنسق.



مؤسسة مساعدة اللاجئين

- تلتقي بأحد مستخدمي مؤسسة مساعدة اللاجئين خلال المقابلة التعريفية الموسعة: مشرفك الاجتماعي.
- يساعدك المشرف في تدبير الأمور المهمة مثلاً بالنسبة للمسكن أو العمل أو طبيب الأسرة أو مدرسة الأطفال.
- يمكنك أن تسأل مشرفك جميع الأسئلة حول هولندا والأمور العملية.

DUO (قسم تنفيذ التعليم)

- يتأكد قسم DUO من أنك أكملت عملية الاندماج.
- في نهاية مسار B1 أو المسار التعليمي تجري امتحان B1 في DUO.



Sagènn: مدرسة اللغات الخاصة بمسار B1 ومسار Z

- تقدم Sagènn دروساً في اللغة الهولندية.
- تهيئك Sagènn للامتحان أو المقابلة النهائية.

