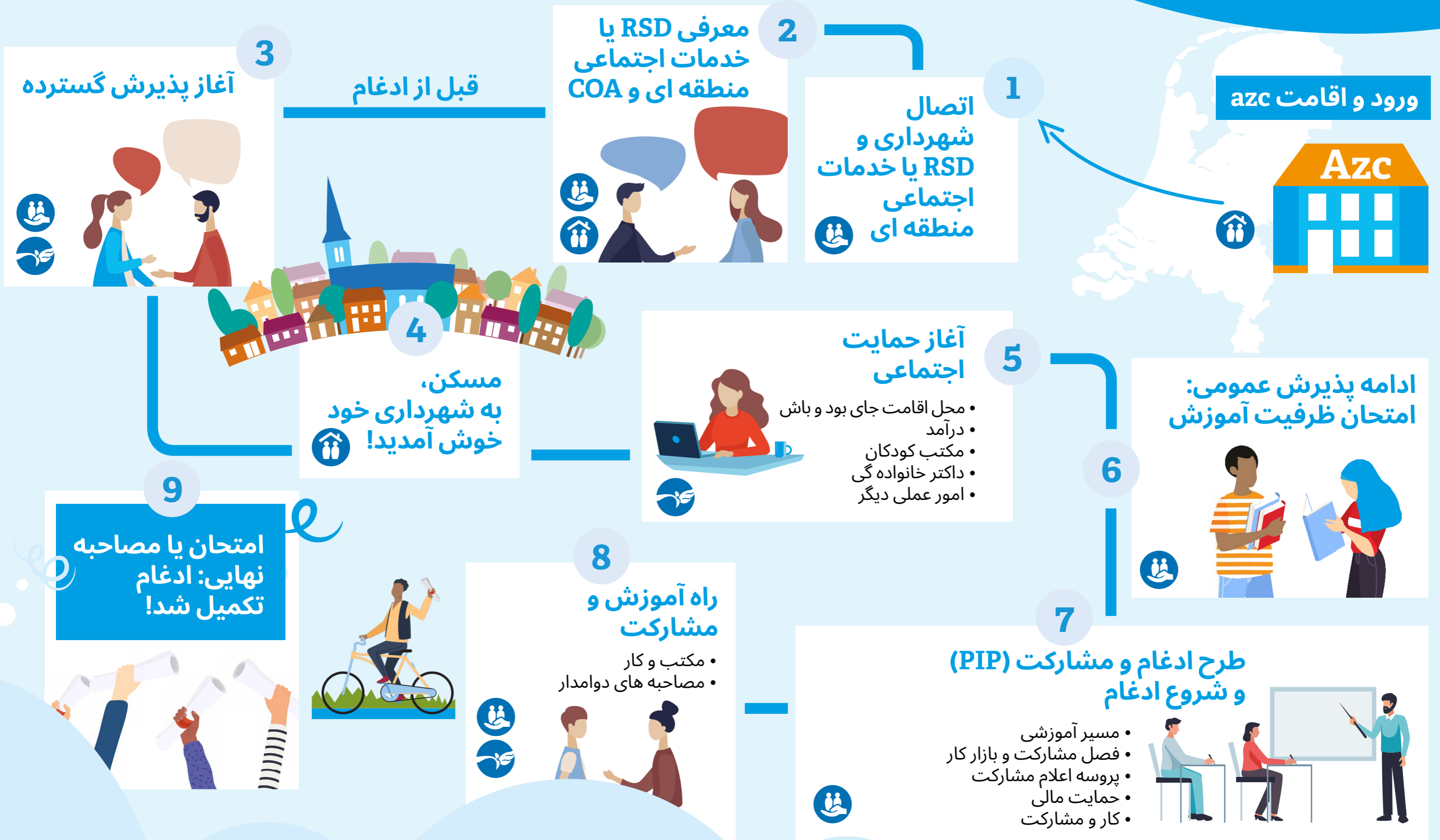




# یکپارچه سازی یا ادغام در 9 مرحله



# یکپارچه سازی یا ادغام در 9 مرحله



## مرحله 1: اتصال شهرداری و خدمات اجتماعی منطقه ای

شما آگاهی دریافت خواهید کرد که در کدام سازمان شهرداری زندگی خواهید کرد. شما همچنین اولین مکتوب یا نامه را از خدمات اجتماعی منطقه ای دریافت خواهید کرد. این دعوت برای یک جلسه مقدماتی است.

## مرحله 2: معرفی خدمات اجتماعی منطقه ای و COA

شما با شخص تماس خدمات اجتماعی منطقه ای و ناظر COA ملاقات می کنید. آنها به شما توضیح خواهد داد که روند ادغام چگونه پیش خواهد رفت. آنها می خواهند شما را بهتر بشناسند.

## مرحله 3: آغاز پذیرش گسترده

همراه با شما، خدمات اجتماعی منطقه ای بررسی می کند که کدام شکل ادغام برای شما مناسب است. ما این موضوع را در طول پذیرش گسترده همراه شما و ناظر اجتماعی شما همراهی (Dutch Council for Refugees) یا شورا پناهندگی هالند مورد بحث قرار می دهیم. شروع پذیرش گسترده در مورد امکانات شما بحث می کند. شما کی هستید، چه کاری می توانید انجام دهید، چه کاری می خواهید انجام دهید؟

## مرحله 4: مسکن، به شهرداری خود خوش آمدید!

به شما مسکن داده می شود و به شهرداری جدید خود نقل مکان می کنید.

## مرحله 5: آغاز حمایت اجتماعی

پس از انتقال، باید کارهای زیادی را ترتیب دهید: ثبت نام با داکتر خانواده، تجهیز خانه، بیمه و غیره. سرپرست اجتماعی شما به شما کمک خواهد کرد.

## مرحله 6: ادامه پذیرش گسترده: امتحان ظرفیت آموزش

پس از انتقال شما، ادغام شما تقریباً آغاز شده می تواند. ابتدا یک آزمایش انجام دهید. این نشان می دهد که کدام مسیر یادگیری برای شما مناسب است. این آخرین بخش پذیرش گسترده است. پس از این امتحان ظرفیت آموزش، شما و خدمات اجتماعی منطقه ای یک مسیر آموزش را انتخاب می کنید.

## مرحله 7: طرح ادغام و مشارکت (PIP)

همراه با خدمات اجتماعی منطقه ای، شما یک طرح می سازید: طرح ادغام و مشارکت شخصی (PIP). در این طرح، شما با خدمات اجتماعی منطقه ای در مورد مسیر آموزش و مشارکت خود توافق می کنید. مثلاً در مورد یک وظیفه یا کار داوطلبانه. اکنون ادغام شما شروع می شود.

## مرحله 8: مسیر یادگیری و مشارکت

شما در صنوف زبان و جامعه هالندی شرکت می کنید. شما همچنین از طریق مکتب، وظیفه، کار داوطلبانه یا فعالیت های دیگر در جامعه هالندی شرکت می کنید. شما مرتباً پیشرفت خود را با مسئول تماس خدمات اجتماعی منطقه ای شریک می سازید.

## مرحله 9: امتحان یا مصاحبه نهایی: ادغام کامل شد!

در پایان ادغام خود، یک امتحان یا مصاحبه نهایی با خدمات اجتماعی منطقه ای انجام می دهید. سپس به شما دیپلوم یا سند داده می شود. تبریک باشد، شما ادغام خود را تکمیل نموده اید!

## چيست:

### پذيرش گسترده

شما با مدیر RSD و ناظر اجتماعی خود از شورای هلند برای پناهندگان در مورد وضعیت شخصی خود گفتگو می کنید. شما همچنین یک آزمایش را انجام می دهید، تا ببینید کدام روش یادگیری برای شما مناسب است. این امتحان بتانسيل یا بالقوه آموزش است.

### آزمایش بتانسيل یا بالقوه یادگیری

این آزمایش نشان می دهد که کدام روش یادگیری برای شما مناسب است. این بخشی از پذیرش گسترده می باشد.

### طرح ادغام و مشارکت شخصی (PIP)

این طرح شامل تمام توافقاتی است که شما در مورد ادغام خود انجام می دهید. شما این توافقات را با خدمات اجتماعی منطقه ای انجام می دهید.

### مسیر های یادگیری

به شما صنوف زبان در سطح ظرفیت شما گرفته می شود. سه مسیر یادگیری وجود دارد.

- مسیر B1: شما زبان را در سطح B1 یاد می گیرید. این آغاز خوب برای کار (داوطلبانه) می باشد.
- مسیر آموزش: این یک آمادگی برای یک برنامه تحصیلی در هالند است. شما زبان و مضامین دیگر مکتب را یاد می گیرید تا بتوانید در یک برنامه تحصیلی ثبت نام کنید.
- مسیر به خود متکی بودن یا از خود مراقبت کردن (مسیر Z): شما یاد می گیرید که در هالند به خود متکی باشید و از خود مراقبت کنید.

### حمایت مالی

در شش ماه اول، خدمات اجتماعی منطقه ای (RSD) مهمترین مسائل مالی شما را مدیریت می کند. بنابراین، لازم نیست شما خودتان این کار را انجام دهید. بعد از گذشت شش ماه، شما خودتان شروع به مدیریت امور خود خواهید کرد. سرپرست اجتماعی شما به شما کمک خواهد کرد. همچنین یک دوره آموزشی در مورد مسائل مالی از خدمات اجتماعی منطقه ای به شما داده خواهد شد.

### فصل بازار کار و مشارکت (MAP)

این یک دوره آموزشی در مورد بازار کار در هالند می باشد. معلومات در مورد کار در هالند به شما داده می شود. شما همچنین حداقل 40 ساعت کارآموزی یا کار خواهید کرد.

### روند اعلام مشارکت (PVT)

این یک دوره آموزشی به زبان خودتان درباره ارزش های مهم هالندی است: آزادی، برابری، همبستگی و مشارکت.

## کدام شخص چه کاری را انجام می دهد؟

### COA (اداره مرکزی پذیرش پناهجویان)

- COA جایگاه شما را در azc ترتیب داده است.
- در azc (مرکز پناهجویان)، COA صنوف را در مورد جامعه هالندی برگزار می کند: پیش از ادغام.
- COA محل اقامت را در شهرداری جدید شما ترتیب می دهد.



### خدمات اجتماعی منطقه ای (خدمات اجتماعی منطقه ای Kromme Rijn Heuvelrug)

- همراه با خدمات اجتماعی منطقه ای، شما در طول پذیرش گسترده انتخاب می کنید که کدام مسیر آموزش برای شما مناسب تر است.
- خدمات اجتماعی منطقه ای در پیدا کردن کار مناسب (داوطلبانه) به شما کمک می کند.
- اگر کار نکنید، از طرف خدمات اجتماعی منطقه ای کمک هزینه دریافت خواهید کرد. سپس خدمات اجتماعی منطقه ای مهمترین مسائل مالی شما را نیز مدیریت می کند.
- خدمات اجتماعی منطقه ای بررسی می کند که شما روی ادغام خود تمرکز کرده اید.
- در پایان مسیر Z، شما یک مصاحبه نهایی با خدمات اجتماعی منطقه ای دارید.
- در خدمات اجتماعی منطقه ای، شما یک فرد برای تماس منظم، مدیر، دارید.



### Dutch Council for Refugees

- شما با یک فرد از Dutch Council for Refugees یا شورای پناهندگی هالند در جریان پذیرش گسترده ملاقات می کنید: سرپرست اجتماعی شما.
- سوپروایزر به شما کمک می کند تا امور مهم را ترتیب دهید، مثلاً محل اقامت، کار، داکتر خانواده یا مکتب برای اطفال تان.
- می توانید هرگونه پرسش در مورد هلند و مسائل عملی از سوپروایزر خود بپرسید.

### DUO (اداره اجرایی آموزش)

- DUO بررسی می کند که آیا ادغام خود را تکمیل نموده اید یا خیر.
- در پایان B1 یا مسیر آموزش، امتحان B1 را در DUO انجام می دهید.



### Sagènn: مکتب زبان برای مسیر B1 و Z

- Sagènn صنوفی زبان هالندی برگزار می کند.
- Sagènn شما را برای امتحان یا مصاحبه نهایی آماده می کند.

