

# ኢብ 9 ስጉምታት ውህደት ምግባር



COA ማእከላይ ኢጀንሲ ናይ ሓትትቲ ዑቕባ ምቕባል



ዞባዊ ማህበራዊ ኣገልግሎት (RSD)



ናይ ዳኛ ምክሪ ሰደተኛታት

ምእታውን ምጽናሕን azc



1

ምትሕሓዝ ምስ ምምሕዳር ከተማ ከምኡውን RSD



2

መእተዊ ናይ RSD ከምኡውን COA



ቅድመ-ውህደት ምግባር

3

ነቲ ሰፊሕ መእተዊ ጀምሮ



4

መንበሪ: ናብቲ ምምሕዳር እንቋዕ ብደሓን መጻእካ



5

ማህበራዊ ደገፍ ምጅማር

- መንበሪ
- ኣታዊ
- ናይ ቆልዑ ቤት-ትምህርቲ
- ናይ ስድራ ሓኪም
- ካልእ ግብራዊ ጉዳያት



6

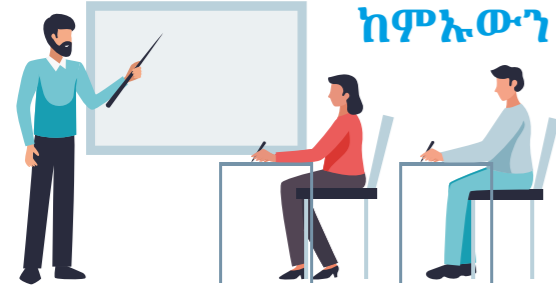
መቐጸልታ ናይ ሰፊሕ መእተዊ: ምምህር ዓቕሚ መመርመሪ



7

መደብ ውህደት ምግባር ተሳትፎን (PIP) ከምኡውን ምጅማር ምውህደት ምግባር

- መገዲ ትምህርቲ
- ሞደል ዕዳጋ ስራሕን ተሳትፎን
- መሰርሕ ኣዋጅ ተሳትፎ
- ፋይናንሳዊ ደገፍ
- ስራሕን ተሳትፎን



8

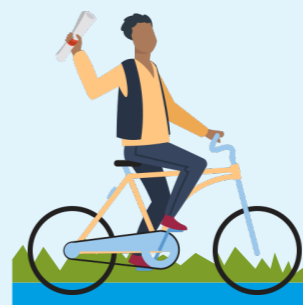
መንገድታት ምምህር ከምኡውን ተሳትፎ

- ትምህርቲን ስራሕን
- ቀጻልነት ናይ ቃለ-መሕትት



9

መርመራ ወይ ናይ መወዳእታ ቃለ-መሕትት: ውህደት ምግባር ተወዲኡ!



# ውህደት ምግባር ኣብ 9 ደረጃታት



## ደረጃ 1: ምትሕሓዝ ምምሕዳር ከምኡውን RSD

ኣብየናይ ምምሕዳር ከተማ ክትነብር ከም እትደሊ ክትመሃር ኢኻ። ብተወሳኺ ናይ መጀመርያ ደብዳቤ ካብ RSD ክትቅበል ኢኻ እዚ መእተዊ ኣኼባ ንኺገበር ዚዕድም ዕድመ እዩ።

**ደረጃ 2: መእተዊ ናይ RSD ከምኡውን COA**  
ነቲ ዝምልከቶ ኣካል ናይ RSD ከምኡውን ነቲ ተሓዚ ጉዳይ ናይ COA ክትረኽቦም ኢኻ። እቲ መሰርሕ ሕብረት ብኸመይ ከም ዚቕጽል ይገልጹ። ዝያዳ ነጻኻ ንክፈልጡኻ ይደልዩ ኢዮም።

**ደረጃ 3: ነቲ ሰፊሕ መእተዊ ጀምር**  
ብሓንሳብ ተይንና ምሳኻ፡ እቲ RSD ኣየናይ ዓይነት ናይ ምትሕንፋጽ ደገፍ ከም ዝምቐኣካ ክፍትሽ ኢዩ። ብዛዕባ እዚ እንመያየጠሉ ግዜ ኣብቲ ናይ ምቕባል ግዜ ኢዩ። ምሳኻትኩምን ምስቶም ካብ ቤት ምኽሪ ሰደተኛታት ነዘርላንድስ ዝመጸ ማሕበራዊ ተቐጻጻርትኩምን ኳንና ኢና እንመያየጠሉ። ኣብ መጀመርታ ናይቲ ሰፊሕ ኣቀባብላ፡ ምይይጥ ብዛዕባ ክውንነት ኢዩ ክኸውን። ንሰኻ መን ኢኻ፡ እንታይ ክትገብር ትክእል፡ እንታይ ክትገብር ትደሊ?

**ደረጃ 4: መንበሪ፡ ናብ ምምሕዳር ከተማኹም እንቋዕ ብደሓን መጻእኩም!**  
መንበሪ ተዋሂቡካ ከምኡውን ናብቲ ሓድሽ ምምሕዳር ከተማኻ ትግዕዝ።

**ደረጃ 5: ማሕበራዊ ደገፍ ምጅማር**  
ድሕሪ ምግባርካ ብዙሕ ነገራት ከተዳሉ ኣሎካ። እዚ ኸኣ ምስ ሓኪም ምምዘጋብ፡ ምምቕቕእ ገዛኻ፡ መድሕንካ ከምኡውን ካልእ ከምኡ ዝኣመሰለ ነገራት እዩ። እቲ ማሕበራዊ ተሓዚ ጉዳይ ክሕግዝካ ኢዩ።

**ደረጃ 6: መቀጻልታ ሰፊሕ ናይ ምእታው ሰጉምቲ፡ ምምሃር ኣብቲ ዓቢ ፈተና**  
ድሕሪ ምግባርካ፡ ናይ ውህደት ምግባር ደገፍ ኣብ ቀረባ ምጅማሩ ኢዩ። መጀመርያ፡ መርመራ ግበር። እዚ ኸኣ ኣየናይ መገዲ ትምህርቲ ከም ዝምቐኣካ ይሕብር። እዚ ከኣ ክፋል ናይቲ ሰፊ ናይ ምቕባል ግዜ ኢዩ። ነዚ ዓቢ መርመራ ድሕሪ ምምሃርካ፡ ንሰኻ ምስ RSD ብሙኻን ናይ ምምሃር መንገዲ ክትመርጹ ኢኹም።

**ደረጃ 7: መደብ ውህደት ምግባርን ተሳትፎን (PIP) ከምኡውን ምጅማር ምትሕንፋጽ**  
ምስ RSD ብሓባር ብሙኻን፡ መደብ ግበር፡ ናይ ውልቁ ውህደት ምግባርን ተሰታፍነትን መደብ (PIP) ኣብዚ መደብ እዚ፡ ምስ RSD ሰምምዕ ክትገብር ኢኻ ብዛዕባ ናይ ምምሃር መንገዲን ተሰታፍነትን ከም ኣብነት፡ ብዛዕባ ሰራሕ ወይ ውልቃዊ ንጥፈታት። ሕጂ ናይ-ውህደት ምግባር መደብካ ክትጀምር ኢኻ።

**ደረጃ 8: ናይ ምምሃር መገድን ተሳትፎን**  
ብዛዕባ ናይ ዳኛ ቃንቃን ሕብረተሰብን ክላስ ክትወስድ ኢኻ። ብመንገዲ ቤት-ትምህርቲ፡ ሰራሕ፡ ብወለንታ ምዕያይ ወይ ብኸልእ ንጥፈታት ኣቢልካውን ኣብ ሕብረተሰብ ነዘርላንድስ ክትካፈል ትክእል ኢኻ። ብዛዕባ ዕቤትካ ኣዘውተርካ ምስ ሓደ ምስ ኣባላት RSD ክትዘራረብ ኢኻ።

**ደረጃ 9: መርመራ ወይ ናይ መወዳእታ ቃለ መጠይቕ፡-ውህደት ምግባር ተወዳኢ!**  
ኣብ መወዳእታ ናይ ምትሕንፋጽ፡ መርመራ ክትገብር ወይ ምስ RSD ናይ መወዳእታ ቃለ-መጠይቕ ክትገብር ትክእል ኢኻ። ድሕሪ ሰርቲፊኬት ወይ ዲፕሎማ ክትቅበል ኢኻ። እንቃዕ ሓገሰካ፡ ነቲ ናይ ውህደት ምግባር መደብ ወዲእካዮ ኢኻ!

## እንታይ ኢዩ:

**ሰፊሕ መእተዊ**  
ምስ ዳይረክተር እቲ RSD ን ምሰቲ ካብ ቤት ምኽሪ ሰደተኛታት ነዘርላንድስ ዝመጸ ማሕበራዊ ተቐጻጻርን ብዛዕባ ብሕታዊ ኩነታትካ ተዘራራብካ ኢኻ። ኣየናይ መገዲ ትምህርቲ ከም ዚበቅዕካ ንምፍላጥውን ፈተና ኢኻ እትገብር። እዚ ድማ ናይ ምምሃር ዓቕሚ መመርመሪ ኢዩ።

**ናይ ምምሃር ዓቕሚ መርመራ**  
እዚ መርመራ ኣየናይ ናይ ምምሃር መንገዲ ከም ዝምቐኣካ የርእዮካ። እዚ ሓደ ክፋል ናይቲ ሰፊሕ መእተዊ ኢዩ።

**ናይ ብሕቲ ውህደት ምግባር ከምኡውን ናይ ተሳትፎ መደብ (PIP)**  
እዚ መደብ እዚ ኩሉ ዝገበርካዮ ሰምምዕ ናይ ውህደት ምግባር ዘጠቃልል ሊዩ። እዚ ሰምምዕት ምስ RSD ዝገበርካዮ ኢዩ።

- ናይ ምምሃር መንገዲታት**  
ናይ ቋንቋክላሳት ኣብ ደረጃኻ ተዋሂብካ ኣሎኻ። ስለሰተ ናይ ምምሃር መንገዲታት ኣለዉ።
- B1 መንገዲ፡ ነቲ ቋንቋ ኣብ ደረጃ B1 ኢኻ እትመሃር። እዚ ንሰራሕ (ብወለንታ) ጽቡቕ ጅመራ ኢዩ።
  - ናይ ትምህርቲ መንገዲታት፡ እዚ ነቲ ኣብ ነዘርላንድስ ዝግበር ናይ መጽናዕቲ ፕሮግራም ምድላው ኢዩ። ኣብቲ ናይ መጽናዕቲ ፕሮግራም መታን ክትምዘገብ፡ ቋንቋን ካልእ ዓይነት ዓውዲ ትምህርትን ክትመሃር ኢኻ።
  - እቲ ብቐዕ መንገዲ (Z መንገዲ)፡ ኣብ ነዘርላንድስ ብቁዕ ንክትከውን እትመሃር ኢዩ።

**ገንዘባዊ ደገፍ**  
ኣብተን ናይ መጀመርታ ሸዲሽተ ኣዋርሕ RSD ነቶም ኣዘዮም ኣገደሰቲ መደባትካ የመሓድር ኢዩ። ስለዚ ነዚ ባዕልኻ ክትገብር ኣየድልዮካን ኢዩ። ድሕሪ ሸዲሽተ ወርሒ፡ ነገራት ባዕልኻ ከተመሓድሮም ክትጀምር ኢኻ። እቲ ማሕበራዊ ተሓዚ ጉዳይ ክሕግዝካ ኢዩ። ካብ RSD ብዛዕባ ፋይናንሰዊ ጉዳያትካ ውን ኮርስ ክትወሃብ ኢኻ።

**ምደል ዕዳጋ ሸቃሎን ተሳትፎን (MAP)**  
እዚ ብዛዕባ ዕዳጋ ሸቃሎ ነዘርላንድስ ዚገልጽ ኮርስ እዩ። ኣብ ነዘርላንድስ ብዛዕባ ናይ ምስራሕ መስላትካ ሓበሬታ ተዋሂቡካ ኣሎ። ብተወሳኺ ብውሑዱ ናይ 40 ሰዓት ኢንተርናሽንል ናይ ሰራሕ ክትገብር ኢኻ።

**መሰርሕ ኣዋጅ ተሳትፎ (PVT)**  
እዚ ብዛዕባ እቲ ኣብ ነዘርላንድስ ዘሎ ኣገዳሲ ስነ-ምግባራዊ ስርዓታት ማለት ብዛዕባ ናጽነት፡ ማዕርነት፡ ሓድነት ከምኡውን ተሳትፎ ዝገልጽ ብናይ ኣደ ቃንቃኻ ዝወሃብ ኮርስ ኢዩ።

## መን እንታይ ይገብር?

- COA (ማእከላይ ትካል ተቐብልቲ ሓተትቲ ዑቕባ)**
- እቲ COA ነቲ ናትካ ቦታ ኣብ azc ኣዳልዮም ኢዩ።
  - ኣብ azc (ማእከል ተቐብልቲ ሓተትቲ ዑቕባ)፡ እቲ COA ብዛዕባ ናይ ዳኛ ማህበረሰብ ክላስ ይህብ ኢዩ። እቲ ቅድመ-ውህደት ምግባር።
  - እቲ COA ናይ መንበሪ ደገፍ ኣብቲ ሓድሽ ምምሕዳር ክክህብ ኢዩ።



- RSD (ዘባዊ ማሕበራዊ ኣገልግሎት Kromme Rijn Heuvelrug)**
- ምስ RSD ብሓባር ኳንካ፡ ኣብቲ ሰፊሕ ናይ ምቕባል እዋን፡ ኣየናይ መገዲ ትምህርቲ ከም ዚጠቕመካ ትመርጽ።
  - እቲ RSD ምሳኻ ዝሰማማዕ ሰራሕ (ወለንታዊ) ኣብ ምርካብ ክሕግዝካ ኢዩ።
  - እንተ ዘይሰራሕካ ካብ RSD ገንዘብ ክትረኽብ ኢኻ። ድሕሪ እቲ RSD ነቲ ልዕሊ ኹሉ ኣገዳሲ ዝኹን ገንዘባዊ ጉዳያትካ እውን ከመሓድረልካ እዩ።
  - እቲ RSD ኣብቲ ውህደት ምግባር መደብ ኣተኪርካ ከም ዘሎኻ ከረጋግጽ ኢዩ።
  - ኣብ መወዳእታ ናይ መገዲ Z ናይ መወዳእታ ቃለ-መሕትት ክትገብር ኢኻ ምስ RSD።
  - ኣብ RSD፡ ሓደ ዝከታተል ሰብ ኣሎካ፡ እቲ ዳይረክተር።



- ናይ ዳኛ ካውንሰል ሰደተኛታት**
- ምስ ሓደ ኹብ ቤት ምኽሪ ሰደተኛታት ነዘርላንድስ ዝመጸ ሰብ ኢኻ እትራኽብ፡ እዚ ኸኣ ተቐጻጻሪ ማሕበራዊ ጉዳያትካ እዩ።
  - ሓለቓኻ ኣገዳሲ ጉዳያት ንኣብነት መንበሪ ንክዳለወልካ ይሕግዝካ፡ ሰራሕ፡ እቲ ሓፈሻዊ ሓኪምካ ወይ እቲ ቤት-ትምህርቲ ናይ ደቅኻ።
  - ንሓለቓኻ ብዛዕባ ነዘርላንድስ ግብራዊ ጉዳያትካ ዝኹን ይኹን ሕቶ ክትሓትቶ ትክእል ኢኻ።

- DUO (ፈጻሚ ጉዳያት ትምህርቲ)**
- DUO እቲ ናይ ውህደት ምግባር መደብ ወዲእካዮ እንተኹንካ ከረጋግጽ ኢዩ።
  - ኣብ መወዳእታ ናይ B1 ወይ ናይ ትምህርቲ መንገዲ፡ ናይ B1 መርመራ ኣብ DUO ክትገብር ኢኻ ።



- Sagènn: ቤት-ትምህርቲ ቋንቋ B1 ከምኡውን መገዲ Z**
- Sagènn ብዛዕባ ናይ ዳኛ ቃንቃ ክላስ ይህብ ኢዩ።
  - Sagènn ከዳልወካ ኢዩ ን ገመርመራ ወይ ቃለ-መሕትት።

