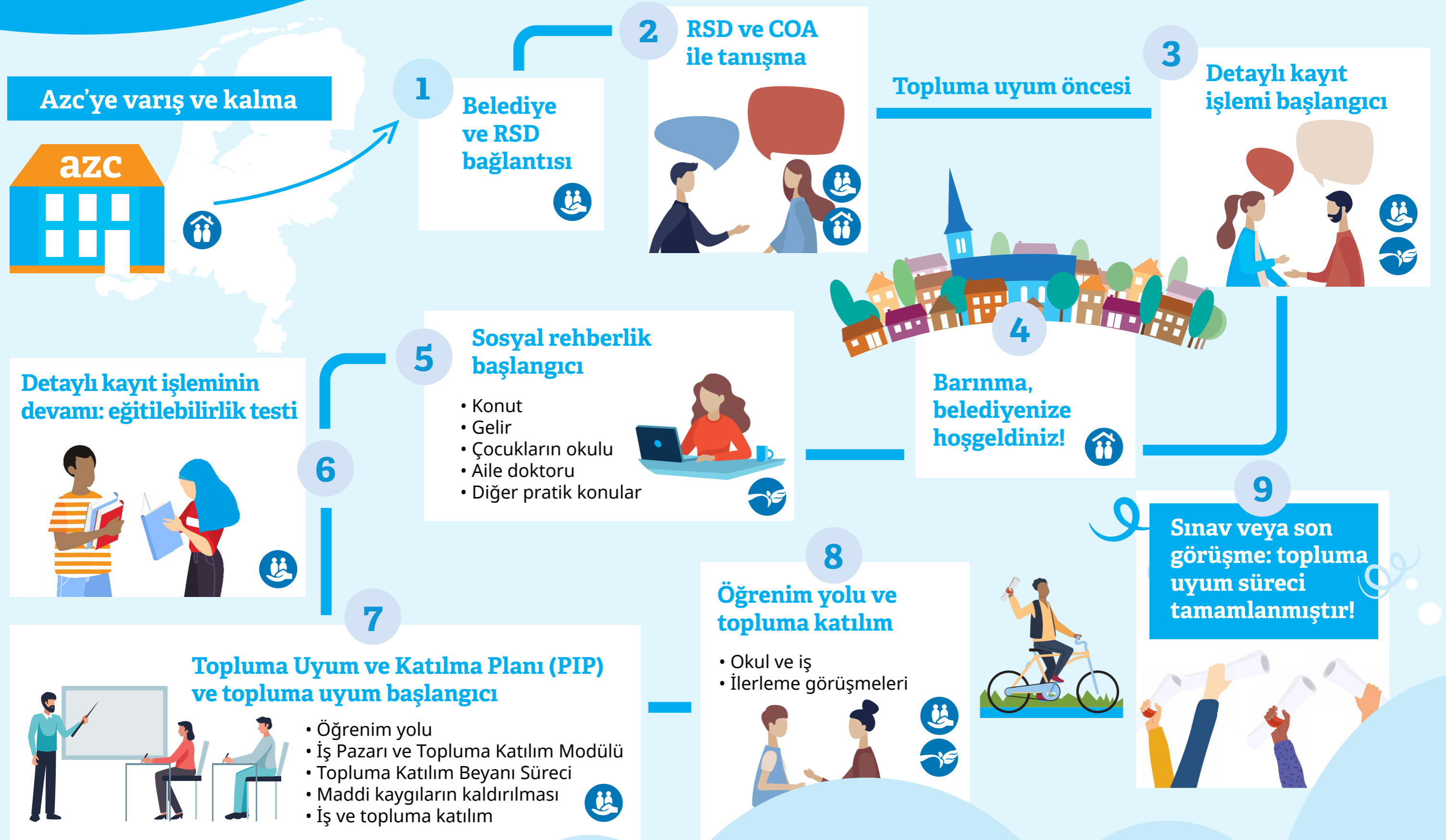


# 9 adımda topluma uyum süreci



# 9 adımda topluma uyum süreci



## 1. adım: Belediye ve RSD bağlantısı

Hangi belediyede oturacağınızı öğreniyorsunuz. Ayrıca RSD'den ilk yazıyı alıyorsunuz. Bu yazı tanışma davetiyesidir.

## 2. adım: RSD ve COA ile tanışma

RSD irtibat görevliniz ve COA'nın rehberiyle tanışıyorsunuz. Onlar size topluma uyum sürecinin nasıl devam edeceğini izah ederler. Sizi memnuniyetle daha yakından tanımak istiyorlar.

## 3. adım: Detaylı kayıt işleminin başlangıcı

RSD sizinle birlikte topluma uyum sürecinin hangi türünün size daha uygun olduğuna bakar. Bu konuyu, sizinle ve Vluchtelingenwerk'in sosyal yardımcısıyla Detaylı Kayıt işlemi sırasında görüşüyoruz. Detaylı Kayıt işleminin başlangıcı, olanaklarınız konulu bir görüşmedir. Siz kimsiniz, neler yapabilirsiniz, neler istiyorsunuz?

## 4. adım: Barınma, belediyeye hoşgeldiniz!

Size bir konut tahsis edilir ve yeni belediyeye taşınırsınız.

## 5. adım: Sosyal rehberlik başlangıcı

Taşındıktan sonra yapılacak bir çok konu vardır: aile doktoruna kayıt, konutunuzun döşenmesi, sigortalar ve daha neler neler. Sosyal yardımcınız size bu konularda yardım eder.

## 6. adım: Detaylı kayıt işleminin devamı: eğitilebilirlik testi

Taşındıktan sonra topluma uyum süreciniz neredeyse başlayabilir. Önce bir teste girersiniz. Bu test sonucu hangi öğrenim yolunun size uygun olduğunu gösterir. Bu da Detaylı Kayıt İşleminin son bölümüdür. Bu eğitilebilirlik testinden sonra RSD ile birlikte bir öğrenim yolu seçersiniz.

## 7. adım: Topluma Uyum ve Katılma Planı (PIP) ve topluma uyum başlangıcı

RSD ile birlikte bir plan hazırlıyorsunuz: Topluma Uyum ve Katılım Planı (PIP). Bunda öğrenim yolunuz ve katılım hakkında RSD ile anlaşmalar yapıyorsunuz. Örneğin bu bir maaşlı veya gönüllü iş konusunda olabilir. Akabinde topluma uyum süreciniz başlar.

## 8. adım: Öğrenim yolu ve topluma katılım

Hollandaca dili ve Hollanda toplumu hakkında ders görürsünüz. Ayrıca okul, iş, gönüllü iş veya başka faaliyetler vasıtasıyla Hollanda toplumuna katılıyorsunuz. RSD irtibat görevliniz düzenli olarak işlerin gidişatını görüşüyorsunuz.

## 9. adım: Sınav veya son görüşme: topluma uyum süreci tamamlanmıştır!

Topluma uyum sürecinin sonunda bir sınava girersiniz veya RSD ile bir son görüşme yaparsınız. Akabinde size bir diploma veya sertifika verilir. Tebrikler, topluma uyum süreciniz tamamlandı!

## Bu prosedürlerin anlamları nedir:

### Detaylı Kayıt İşlemi

Şahsi durumunuz konusunda RSD irtibat görevliniz (Sosyal Hizmetler) ve Vluchtelingenwerk (Mültecilere Yardım Kuruluşu)nun sosyal yardımcısıyla birlikte görüşmeler yapıyorsunuz. Ayrıca hangi öğrenim yolunun size uygun olup olmadığını anlayabilmek için bir test yapıyorsunuz. Bu eğitilebilirlik testidir.

### Eğitilebilirlik testi

Bu test hangi öğrenim yolunun size uygun olduğunu gösterir. Bu da Detaylı Kayıt İşleminin bir bölümüdür.

### Şahsa Özel Topluma Uyum ve Katılma Planı (PIP)

Bu planda topluma uyum konusunda yaptığınız tüm anlaşmalar yer almaktadır. Bu anlaşmaları RSD ile yapıyorsunuz.

### Öğrenim yolları

Seviyenize uygun dil dersi alıyorsunuz. Üç öğrenim yolu bulunmaktadır.

- **B1- yolu:** dili B1 seviyesinde öğreniyorsunuz. Bu seviye (gönüllü) iş için iyi bir başlangıçtır.
- **Eğitim yolu:** bu da Hollanda'da bir eğitim görmek için hazırlıktır. Bir eğitime başlayabilmek üzere dili ve diğer okul derslerini öğreniyorsunuz.
- **Kendi kendine Yeterlilik yolu:** Hollanda toplumuna bağımsız olarak katılmayı öğreniyorsunuz.

### Maddi kaygıların kaldırılması

İlk altı ay RSD en önemli para işlerinizi ayarlar. Bunu kendiniz yapmanız gerekmez. Altı ay sonra bunu kendi kendinize ayarlayacaksınız. Sosyal yardımcınız size bu konularda yardım eder. Ayrıca RSD size para işleri konulu bir kurs verir.

### İş Pazarı ve Topluma Katılım Modülü (MAP)

Bu, Hollanda iş pazarı konulu bir kurstur. Bu kursta size Hollanda'da çalışma hakkında bilgi verilir. Ayrıca en az 40 saatlik bir staj yaparsınız veya çalışırsınız.

### Topluma Katılım Beyanı Süreci (PVT)

Bu da, hürriyet, eşitlik, dayanışma ve katılım gibi önemli Hollanda değerleri hakkında kendi dilinizde verilen bir kurstur.

## Kim neler yapar?

### COA (Centraal Orgaan opvang asielzoekers-İlticacıları Karşılama Merkezi Organı)

- COA sizin azc'deki yerinizi ayarlar.
- COA size azc'de (asielzoekerscentrum -mülteciler kampı) Hollanda toplumu hakkında ders verir: topluma uyum öncesi.
- COA Kurumu, Belediye ile birlikte, sizin AZC'den belediyenizde size tahsis edilen yeni evinize geçmenize yardımcı olur.



### RSD (Regionale Sociale Dienst Kromme Rijn Heuvelrug, Sosyal Hizmetler)

- RSD ile birlikte Detaylı Kayıt Süreci sırasında hangi öğrenim yolunun size uygun olduğunu seçiyorsunuz.
- RSD size uygun (gönüllü) iş bulmada yardımcı olur.
- Çalışmadığınızda RSD tarafından size bir ödenek bağlanır. RSD ayrıca en önemli para işlerinizi de ayarlar.
- RSD sizin topluma uyum için gayret gösterip göstermediğinizi denetler.
- Yeterlilik-yolunun sonunda RSD ile bir son görüşme yaparsınız.
- RSD'de sizin sabit irtibat görevliniz.



### Vluchtelingenwerk (Mültecilere Yardım Kuruluşu)

- Detaylı Kayıt İşlemi sırasında Vluchtelingenwerk'in bir görevlisiyle tanışırsınız, o da sosyal rehberinizdir.
- Rehberiniz size örneğin konut, iş, aile doktoru veya çocuklarınızın okulu için önemli şeyleri ayarlama konusunda yardımcı olur.
- Rehberinize Hollanda ve pratik konular hakkında istediğiniz tüm soruları sorabilirsiniz.



### DUO (Dienst Uitvoering Onderwijs - Eğitim Uygulama Hizmetleri)

- DUO topluma uyum sürecinizi bitirip bitirmediğinizi kontrol eder.
- B1 veya Eğitim yolunun sonunda DUO'da bir B1 sınavına girersiniz.



### Sagènn: B1 ve Yeterlilik yolu için dil okulu

- Sagènn Hollanda dili hakkında ders vermektedir.
- Sagènn da sizi sınava veya son görüşmeye hazırlar.

