

Stedenbouwkundige verkenning 'De Voorposten', Scherpenzeel

BEELDVERSLAG
PARTICIPATIE MET HET DORP

5 november 2024

Participatie met het dorp op de bewonersavond (5 november 2024)



Om te onderzoeken wat de ruimtelijke mogelijkheden zijn van het gebied De Voorposten zijn een drietal scenario's opgesteld voor de toekomstige uitbreiding van het dorp binnen het aangegeven plangebied. Deze drie scenario's zijn vooral bedoeld om de hoeken van het speelveld te verkennen. Ze schetsen indicatieve toekomstbeelden voor de inrichtingsmogelijkheden met uiteenlopende stedenbouwkundige en landschappelijke invullingen.

Op 5 november 2024 zijn de drie scenario's gepresenteerd aan de inwoners van het dorp tijdens een participatiebijeenkomst in Kulturhus De Breehoek. In totaal waren er ruim 100 bewoners uit het dorp aanwezig, die actief hebben meegedacht over de invulling van het gebied De Voorposten.

Na het welkomstwoord en een toelichting op het proces door de gemeentelijke communicatieadviseur Mieke Gardenier, werden de scenario's toegelicht door Bureau Nieuwe Gracht.

Na deze plenaire introductie kon iedereen vragen stellen en bij grote

panelen aangeven wat hij of zij als sterke en/of zwakke (verbeter)punten zag van het betreffende scenario.

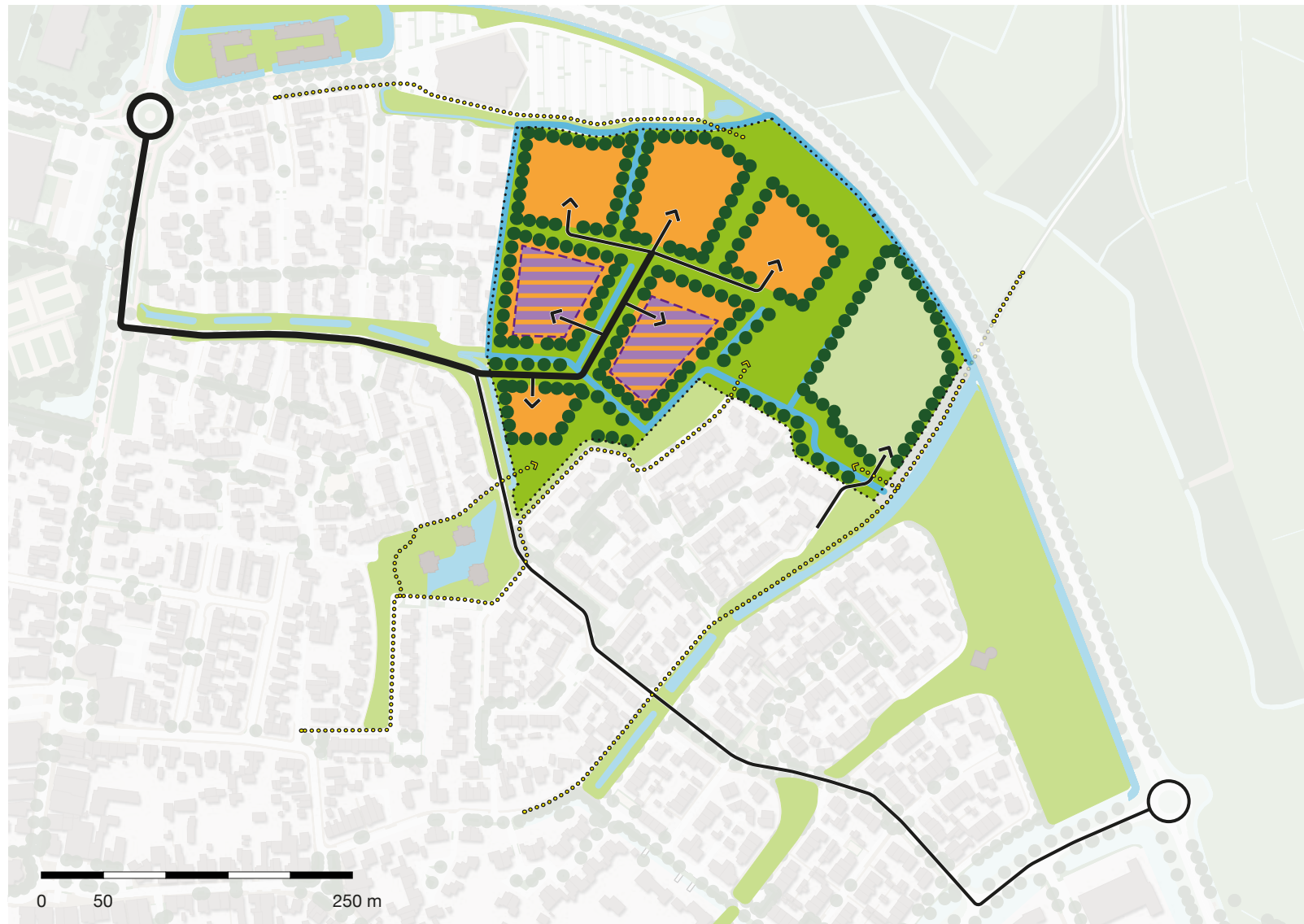
Daarnaast kon men bij de gemeentelijke verkeersadviseur vragen stellen en een reactie geven over de ontsluiting van het gebied en de omgeving. Ook kon men de ruimtelijke analyse inzien van het gebied De Voorposten en omgeving.

Op de volgende pagina's zijn de resultaten van de participatiebijeenkomst met het dorp gebundeld. Alle reacties zijn overzichtelijk weergegeven bij elk scenario. Dit vormt een letterlijk beeldverslag van wat er tijdens de avond door de aanwezigen op post-it memo's is genoteerd bij de panelen van de scenario's.

Er zijn ook reacties m.b.t. de basisschool en de kinderopvang gegeven. Tevens zijn er enkele algemene reacties gegeven die van toepassing zijn op alle scenario's. Deze reacties zijn eveneens opgenomen in het beeldverslag.

Vraag: wat vindt u sterke en zwakke punten van elk scenario?

Scenario 1: groene kamers



Voorkeur school links (minste verkeershinder) (11x)	School rechts (minste overlast voor een ieder) (8x)	Veel groen (2x)	Mooi plan (2x)	Groenstrook tussen plan Renes en nieuwbouw i.p.v. groenstrook naast volkstuinen (5x)
Voorkeursscenario (2x)	Groenstrook aan de randen	Groen om de verschillende hofjes is positief	Lijkt kleinschaliger dan andere scenario's	Is toegangsweg mogelijk parallel a.d. rondweg? Is nu al een voetpad naar bushalte (noordelijk)
Voorkeur +++ - minst massaal - minder dicht op de volkstuinen --> oogt mooi open	Veel bomen Lekker koel	Groene gedeelte bij moestuintjes blijft behouden	Beste van de 3: veel groen aan de randen	
Mooi plan Verschillende hofjes	Voorkeur optie 1 Graag goede parkeervoorziening De Voorposten	Een brede groene zone tussen Noord en Zuid van het plan	Meest compacte plan richting de Randweg	
Een brede groenstrook links				
sterke punten				verbeterpunten

Input voor het voorkeursscenario vanuit scenario 1:

- woongebieden in de vorm van hofjes en buurtschappen met groen eromheen
- behoud ruime groenstrook tussen nieuw woongebied en de volkstuinen
- groen aan de randen van het gebied
- aandacht voor voldoende afstand tot bestaande woonbuurt (zijde Renes)
- gebied(en) richting N224 inrichten als woongebied i.p.v. groen

Vraag: wat vindt u sterke en zwakke punten van elk scenario?

Scenario 2: groene long



Voorkeur voor groene long

Mooie groene omgeving voor een school
Nodigt uit om naar buiten te gaan

Groene long is een pluspunt maar... ----->

Ontsluiting school (of woningen) niet via Rijnschoten
(3x)

Ontsluiting is rommelig
(3x)

Twee wegen naast elkaar op Geerhoek?

Nieuw kruispunt De Voorposten gevaarlijk en druk (auto-fiets-voetganger)

...school moet omhoog naar het midden van de groene long zodat bewoners Geerhoek/ ----->

Rijnschoten uitzicht hebben op de groene long
(2x)

Groenstrook tussen plan Renes en nieuwbouw i.p.v. achter school
(2x)

School moet aan De Voorposten i.p.v. in het midden
(2x)

Dorpsbeuk niet op Voorposten en Geerhoek. Locatie tussen woonwijken niet gewenst ----->

Waar komen leerlingen vandaan?

Woningbouw aan rechterzijde wordt losstaand stuk langs de school

Wandelpaden richting groenstrook lopen over smalle Geerhoek

Niet De Voorposten opsplitsen, je moet 2 kanten op kunnen

Veel verkeersoverlast. School liever aan linkerkant!

Geen mooie vlakverdeling / te grote woonwijken

Groenstrook bij de moestuintjes wordt opgesplitst in dit scenario (in scenario 1 beter gedaan)

School in het midden v.d. nieuwbouw i.p.v. gelijk achter de huizen (Boschstuk)...

... i.v.m. overzicht schoolplein (hangjongeren in weekend en vakantie)

Vanaf Geerhoek geen zicht op de groene long

Parkeeroverlast Geerhoek i.v.m. halen/brengen school

sterke punten

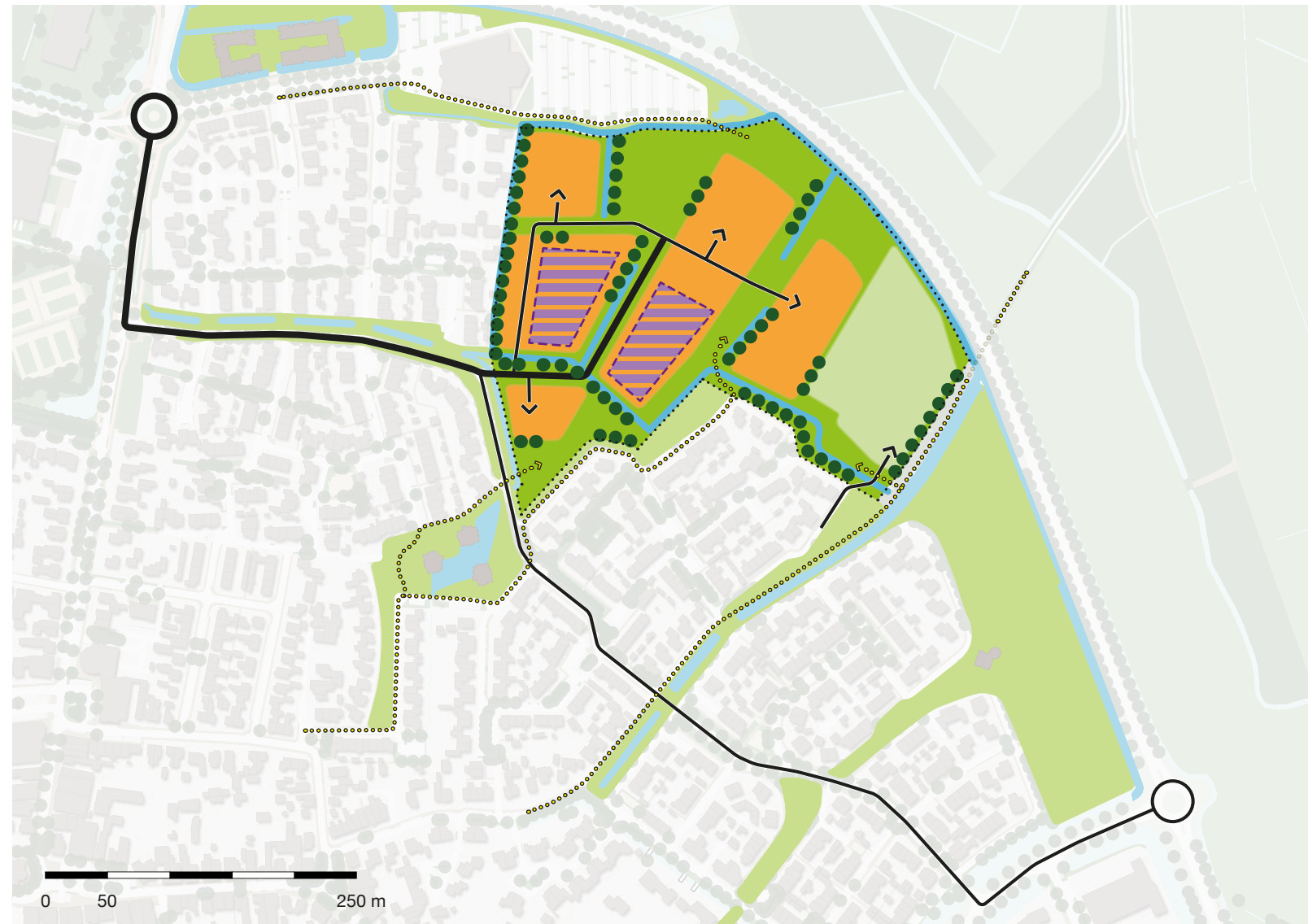
verbeterpunten

Input voor het voorkeursscenario vanuit scenario 2:

- Groene omgeving voor de basisschool en kinderopvang
- School en kinderopvang niet ontsluiten via Rijnschoten

Vraag: wat vindt u sterke en zwakke punten van elk scenario?

Scenario 3: groene vingers



Voorkeur school links (3x)	Huizen dicht bij de volkstuinen bouwen	Scenario 3 is een goede optie	Voorkeur voor scenario 1 of 3	Bredere groenstrook links tussen bestaande bouw en nieuwbouw (3x)	Huizen te dicht op volkstuinen (2x)	Wandelpaden over smalle wegen Geerhoek	Rommelige vlakverdeling
				Alternatieve route bieden parallel a.d. Rondweg: ----->	vanaf de rotonde Verlengde Hopeseweg (langs Cruyff Court)	Geen huizen aan Voorposten, tenzij er groen voor komt	De school moet op de locatie van de volkstuintjes
				Woonvlak in linkerhoek van plangebied naar rechts verplaatsen	Brede groenstrook tussen bebouwing Noord en Zuid	Voorkeur scenario 1	

sterke punten

verbeterpunten

Input voor het voorkeursscenario vanuit scenario 3:

- geen bebouwing direct naast de volkstuinen
- het toevoegen van groen tussen woningbouw en de Voorposten

Reacties mbt. basisschool en kinderopvang



algemeen					
School moet op de plek van de Aldi (4x)	Angst voor sluip- en schoolverkeer (oversteek water) Geerhoek (3x)	School moet tegen De Voorposten aan zodat de auto niet de wijk in hoeft (2x)	Leerlingen komen niet uit de wijken rondom plangebied, dus liever geen school hier (2x)	School liever richting Breehoek!!	Wel parkeerplaats bij de school, anders krijg je een zootje
Voor school en kinderopvang éénrichtingsverkeer creëren!	School moet in linker bovenhoek plangebied	Laagbouw school	De overvolle wijk van de Voorposten kan ook 's avonds bij de school parkeren		
benoemd bij scenario's					
Voorkeur school links (minste verkeershinder) (11x)	School rechts (minste overlast voor een ieder) (8x)	Voorkeur school links (3x)	School moet aan De Voorposten i.p.v. in het midden (2x)	school moet omhoog naar het midden van de groene long i.v.m. uitzicht bewoners Geerhoek/Rijnschoten	Ontsluiting school (of woningen) niet via Rijnschoten (3x)
Veel verkeersoverlast. School liever aan linkerzijde overkant!	Parkeeroverlast Geerhoek i.v.m. halen/brengen school	Dorpsbeuk niet op Voorposten en Geerhoek. Locatie tussen woonwijken niet gewenst ----->	Waar komen leerlingen vandaan?	School in het midden v.d. nieuwbouw i.p.v. gelijk achter de huizen (Boschstuk)...	... i.v.m. overzicht schoolplein (hangjongeren in weekend en vakantie)
Mooie groene omgeving voor een school Nodigt uit om naar buiten te gaan	De school moet op de locatie van de volkstuintjes				

Input voor het voorkeursscenario m.b.t. basisschool en kinderopvang:

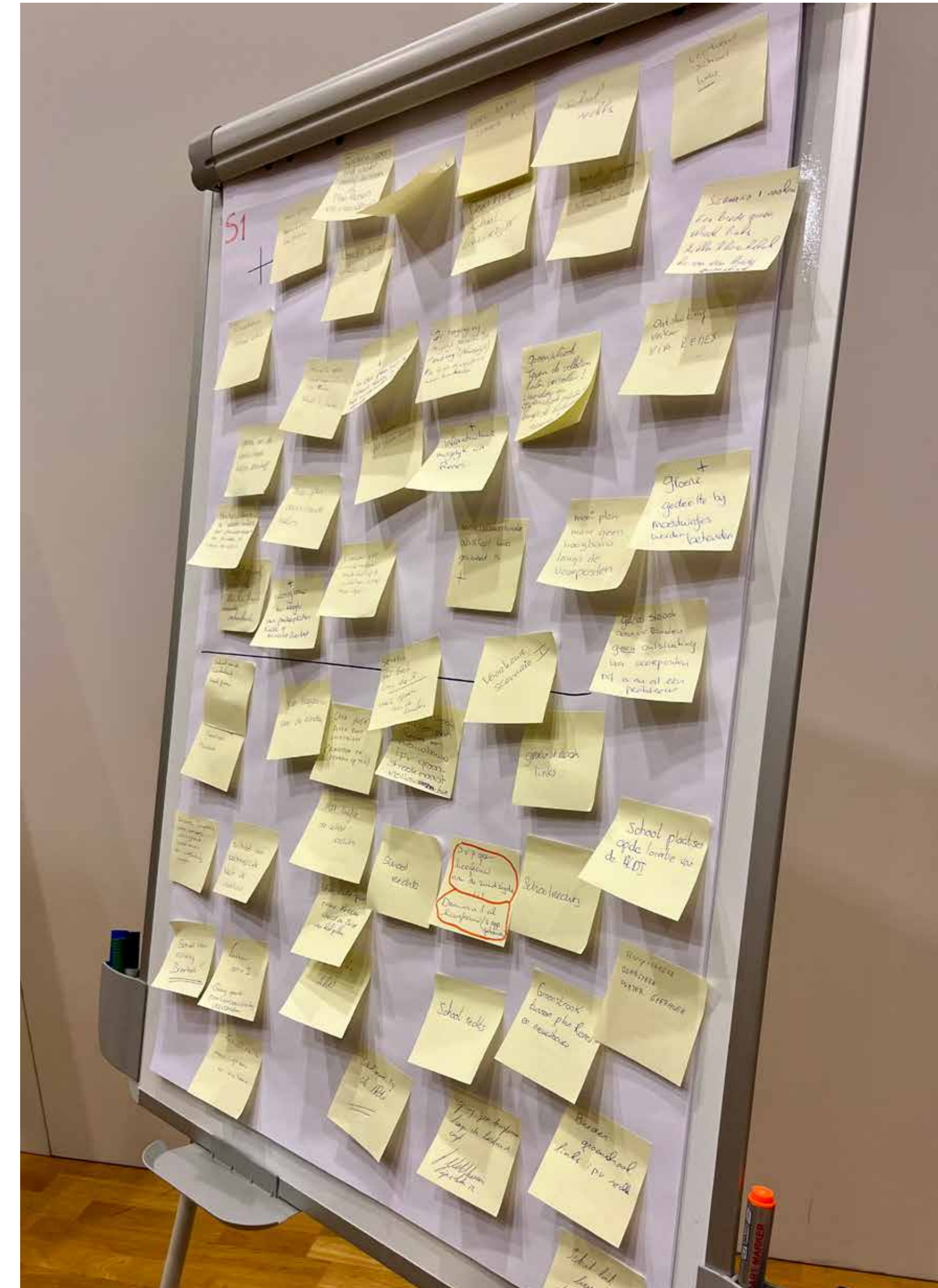
- geen uitgesproken voorkeur voor zoeklocatie links of rechts
- verkeer zo snel mogelijk afvangen, zodat zo min mogelijk verkeer de woonwijk in hoeft
- school en kinderopvang niet ontsluiten via Rijnschoten
- groene omgeving voor de school: nodigt uit om naar buiten te gaan
- er zijn zorgen over sluip- en schoolverkeer via de Geerhoek
- bewoners De Voorposten mogen in de avond gebruikmaken van de parkeerplaatsen van de school

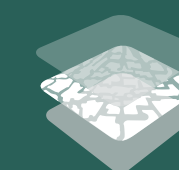
Overige reacties (algemeen)

(veel) Meer groen tussen bestaande bouw Renes en nieuw plangebied (nu te smal) (8x)	Geen hoogbouw aan de randen van het gebied (langs de bestaande bebouwing) (6x)	Parkeerplaats v.d. kerk gebruiken + (deels) ontsluiten via kerk langs Renes (6x) ----->	Verkeer De Voorposten nu al groot probleem, daarom ook via Renes ontsluiten	Ontsluiting verkeer via Renes (3x)	Angst voor sluip- en schoolverkeer (oversteek water) Geerhoek (3x)
Geen hoogbouw langs De Voorposten (aan de Zuidzijde) (2x)	Hoogbouw langs de N224 (2x)	Liefst geen huizen aan De Voorposten wel hoog groen langs De Voorposten	Geen ontsluiting via Voorposten (nu al een probleem)	Gelijkwaardige woningen: naast vrijstaand ook vrijstaand bouwen	"Onze" bomen laten staan aan de andere kant van onze sloot (Het Boschstuk 35)
Woningbouw ter hoogte van parkeerplaatsen kerk = minste overlast	Indien ecologisch groen --> levert klachten op voor hooikoorts- en astmapatiënten!	(fiets) Tunnel onder de rondweg door	Bomen laten staan aan de Geerhoek		

Input voor het voorkeursscenario:

- geen hogere bebouwing aan de randen van het gebied (direct langs de bestaande bebouwing)
- mogelijkheid tot hogere bebouwing langs de N224
- (hoog) groen langs De Voorposten
- onderzoeken of het kerkterrein een rol kan spelen bij de ontwikkeling van het plangebied
- mogelijkheid om naar de andere kant van de N224 te komen





BUREAU NIEUWE GRACHT
stedenbouw & landschap