

Herstel kades Scheldekwartier

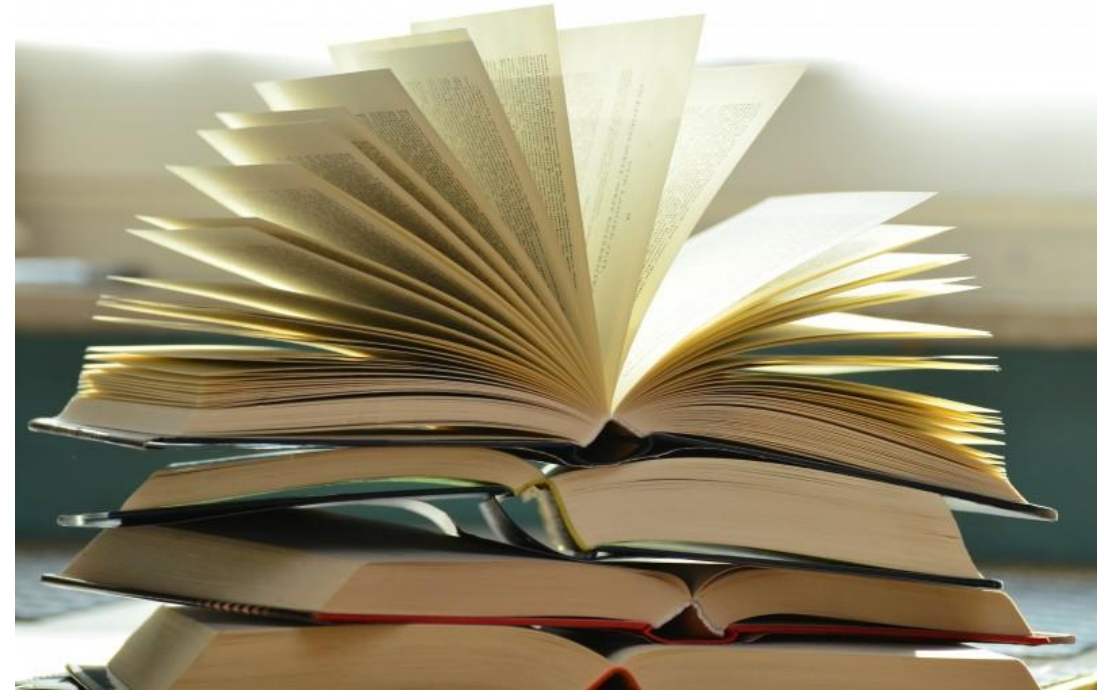
Presentatie informatiebijeenkomst
9 oktober 2019

www.scheldekwartier.nl/projecten/kadeherstel



Inhoud

- Opening
- Het project
- Uitvoering
- Planning
- Vragen/ opmerkingen



www.scheldekwartier.nl/projecten/kadeherstel

Projectteam

- Sander Jacobse Projectleider Gemeente Vlissingen (opdrachtgever)
- Eric Rottier Werkvoorbereider/ assistent toezichthouder Gemeente Vlissingen (opdrachtgever)
- Gerrit Wierda Directievoerder IV infra (ingenieursbureau)
- Ronald Aarnoutse Toezichthouder IV infra (ingenieursbureau)
- Gerard Timmermans Projectleider Van den Biggelaar (aannemer)
- Carlo Dingemans Sr. Werkvoorbereider Van den Biggelaar (aannemer)
- Thijs Francissen Projectbegeleider/ Uitvoerder Van den Biggelaar (aannemer)



Projectgebied



www.scheldekwartier.nl/projecten/kadeherstel

Kade Peperdijk / de oversteek



www.scheldekwartier.nl/projecten/kadeherstel

De oversteek / Jan Weugkade



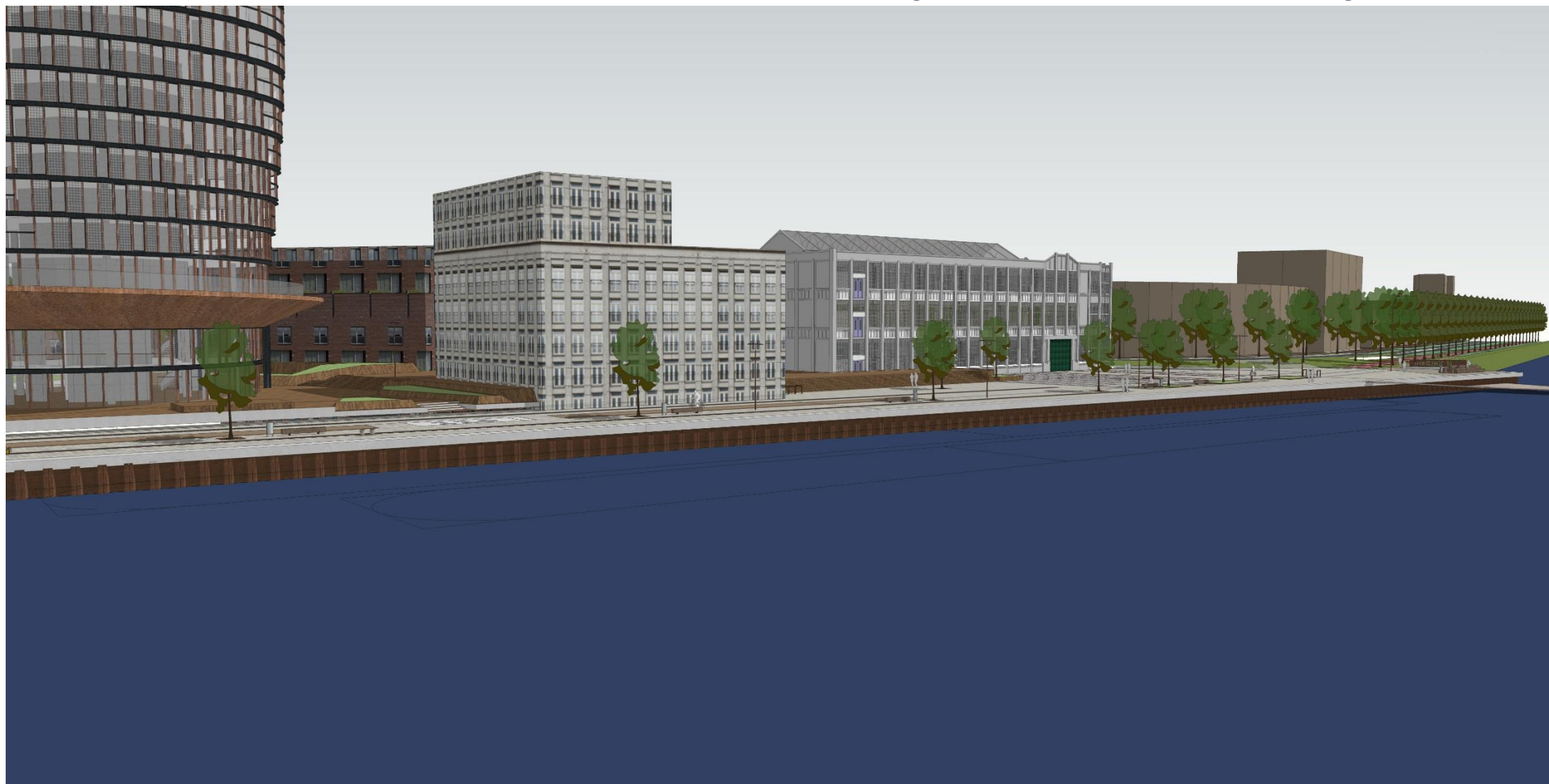
www.scheldekwartier.nl/projecten/kadeherstel

Jan Weugkade



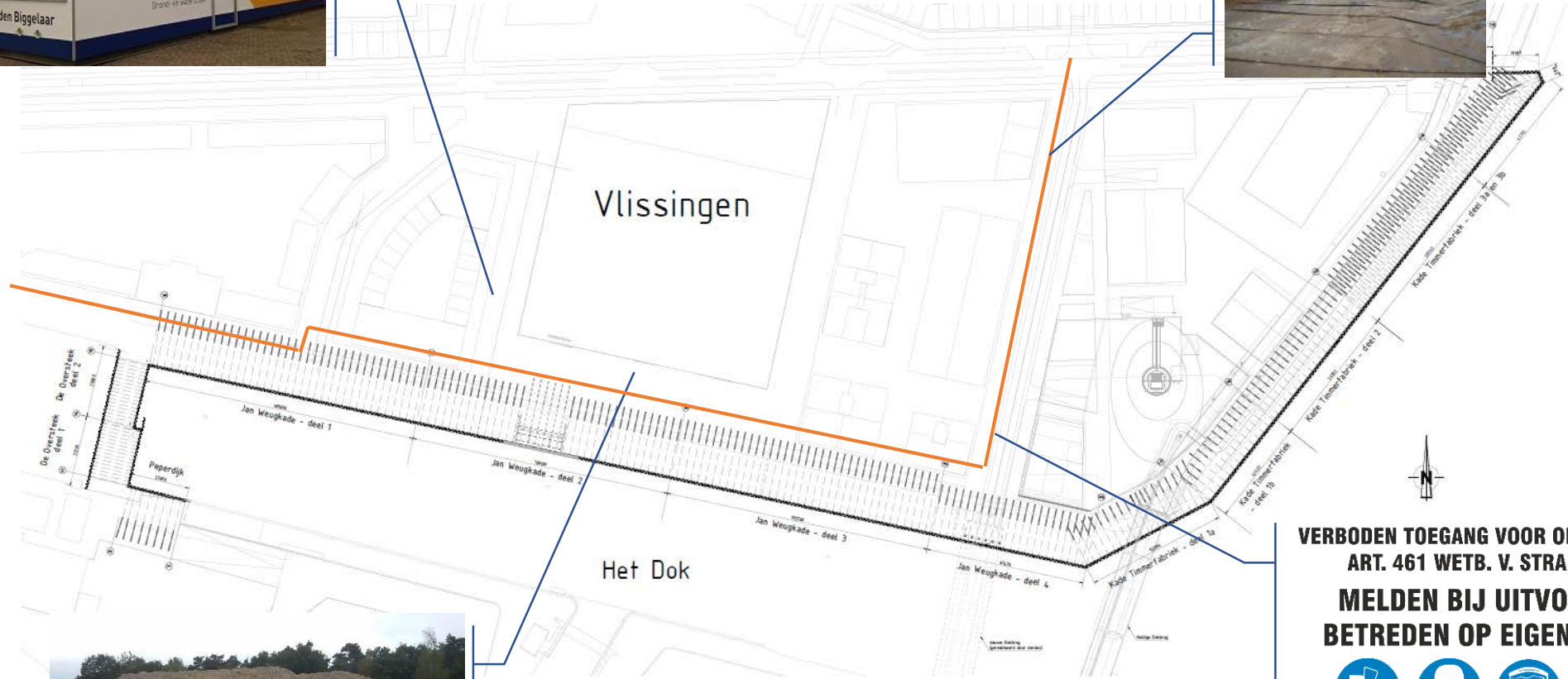
www.scheldekwartier.nl/projecten/kadeherstel

Kade Timmerfabriek (Albionkade)



www.scheldekwartier.nl/projecten/kadeherstel

Bouwterrein



VERBODEN TOEGANG VOOR ONBEVOEGDEN
ART. 461 WETB. V. STRAFRECHT
MELDEN BIJ UITVOERDER
BETREDEN OP EIGEN RISICO

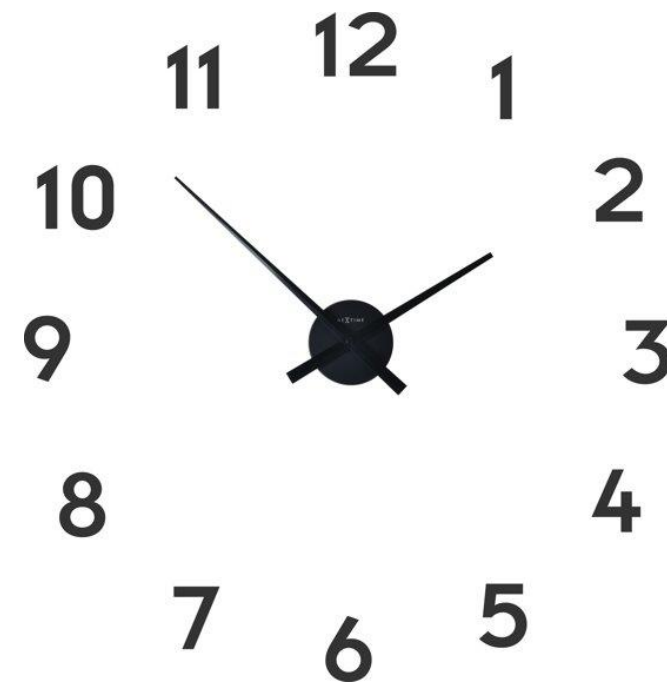


Werktijden

De werkzaamheden worden uitgevoerd op werkdagen tussen 07.00 uur en 18.00 uur

Er kan bij uitzondering van deze werkzaamheden worden afgeweken, dit wordt dan tijdig gecommuniceerd

Bij werkzaamheden rond de Koningsbrug wordt er afgeweken van de vastgestelde werktijden. Werkzaamheden vinden plaatst in het weekend en gaan 24 uur per dag door (van vrijdag 18:00 tot maandag 6:00). Definitieve tijd en datum wordt t.z.t. apart gecommuniceerd.



www.scheldekwartier.nl/projecten/kadeherstel

Werkwijze (grondwerk)



- Graven sleuf om oude kade te ontlasten
- Afvoeren en in depot rijden grond/zand
- Aanvullen nieuwe kade met uitkomend zand

Werkwijze (sloop huidige kade)



- Eerst wordt de betonnen rand of kademuur gesloopt
- Daarna worden de funderingspalen ingekort of getrokken
- Tot slot wordt het betonpuin vergruist en afgevoerd voor hergebruik.

Werkwijze (Plaatsen damwand)



- De damwand wordt aangebracht met een kraanschip vanaf het water
- Er wordt trillings-/geluidsmonitoring uitgevoerd tijdens de werkzaamheden

Werkwijze (verankering)



- De ankers worden aangebracht met een boorstelling vanaf het water
- Het groutlichaam dient onder de grond eerst uit te harden om vervolgens het anker af te kunnen spannen

Werkwijze (betonrand)



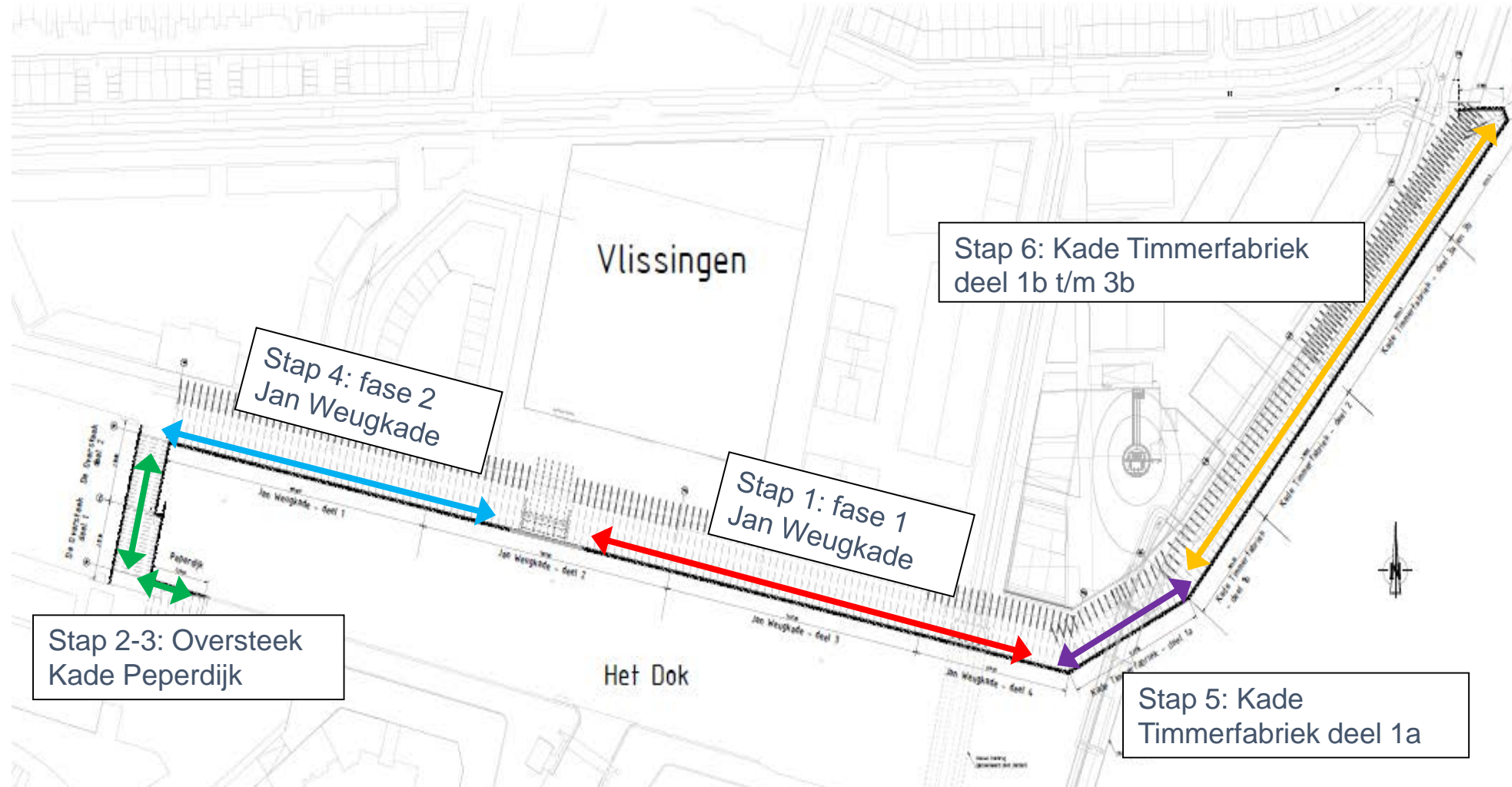
- Eerst wordt de bekisting en het wapeningstaal gemonteerd
- Waarna de betonstort in het werk kan worden uitgevoerd

Werkwijze (afwerking kade)



- Bolders worden aangebracht
- Drenkelingladders worden gemonteerd

Fasering



Stremming Koningsbrug (nachtwerk)

1. Start werkzaamheden vrijdag 18:00 uur
2. Verwijderen Noordelijk deel van de Koningsbrug
3. Aanbrengen damwand, verankering, enz.
4. Terugplaatsen Noordelijk deel van de Koningsbrug
5. Eind werkzaamheden maandag 06:00

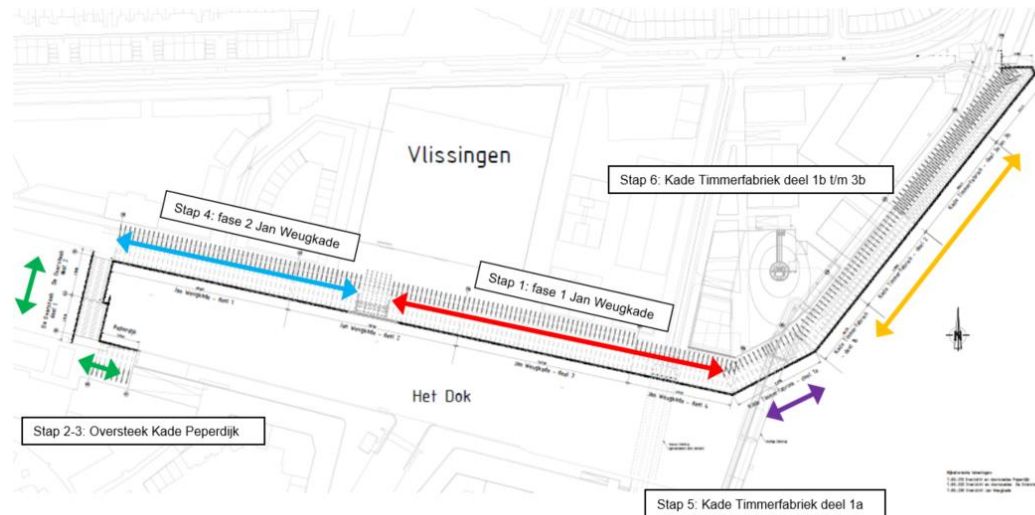
Werkzaamheden zullen 24 uur per dag door gaan. U zult tijdig worden geïnformeerd over de aanvang van deze werkzaamheden.



www.scheldekwaartier.nl/projecten/kadeherstel

Planning

	Oktober 2019	November 2019	December 2019	Januari 2020	Februari 2020	Maart 2020	April 2020	Mei 2020	Juni 2020	Juli 2020	Augustus 2020	September 2020
Stap 1:	Yellow	Yellow	Yellow	Yellow	Yellow	Light Blue	Light Blue	Light Blue	Light Blue	Light Blue	Light Blue	Light Blue
Stap 2 en 3:	Yellow	Yellow	Yellow	Yellow	Yellow	Light Blue	Light Blue	Light Blue	Light Blue	Light Blue	Light Blue	Light Blue
Stap 4:	Light Blue	Light Blue	Yellow	Yellow	Yellow	Yellow	Yellow	Yellow	Light Blue	Light Blue	Light Blue	Light Blue
Stap 5:	Light Blue	Light Blue	Light Blue	Light Blue	Yellow	Yellow	Yellow	Yellow	Yellow	Yellow	Light Blue	Light Blue
Stap 6:	Light Blue	Light Blue	Light Blue	Light Blue	Light Blue	Light Blue	Yellow	Yellow	Yellow	Yellow	Yellow	Yellow



- Stap 1: Fase 1 Jan Weugkade
Uiterlijk 9 maart 2020 gereed

- Stap 2 en 3: Kade Peperdijk en De Oversteek
Uiterlijk 6 maart 2020 gereed

- Gehele werk:
Uiterlijk 7 september 2020 gereed

Projectsite en klachtenafhandeling

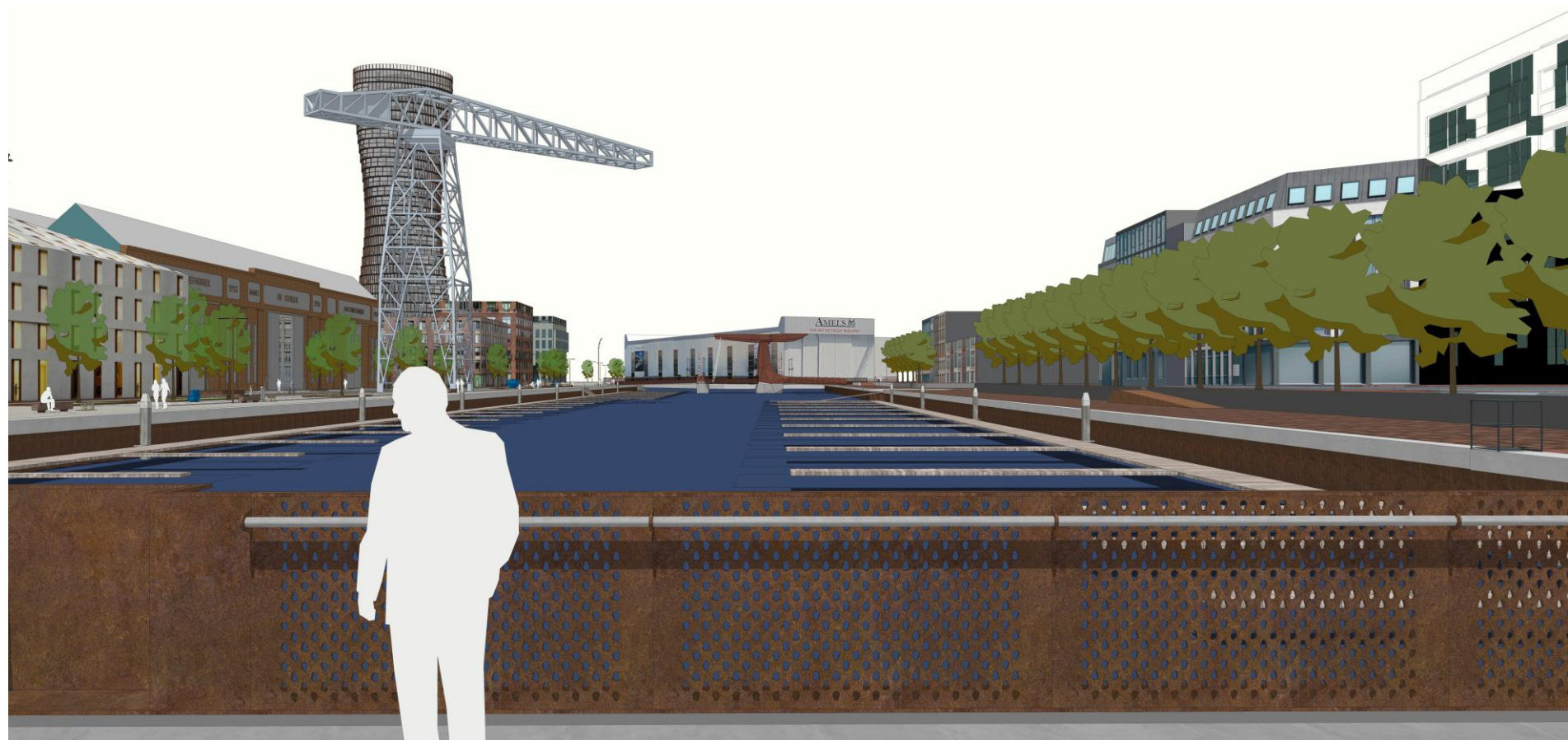
Voor actuele informatie betreffende het project, kijk op:
www.scheldekwartier.nl/projecten/kadeherstel Hier zijn
ook onze contactgegevens te vinden

Vragen, klachten en/of opmerkingen kunt u
mailen naar: kadeherstel@vlissingen.nl of doe
een belletje naar Gerrit Wierda
(directievoerder) 088-943 2244



www.scheldekwartier.nl/projecten/kadeherstel

Afsluiting



Vragen? Wij horen het graag!

www.scheldekwartier.nl/projecten/kadeherstel