



Dokter Stumphiuspark

SCHETSONTWERP

AUGUSTUS 2021

MAAN
STEDENBOUW BEELDENDE KUNST LANDSCHAP ARCHITECTUUR


GEMEENTE
VLISSINGEN

Vesting Vlissingen historie

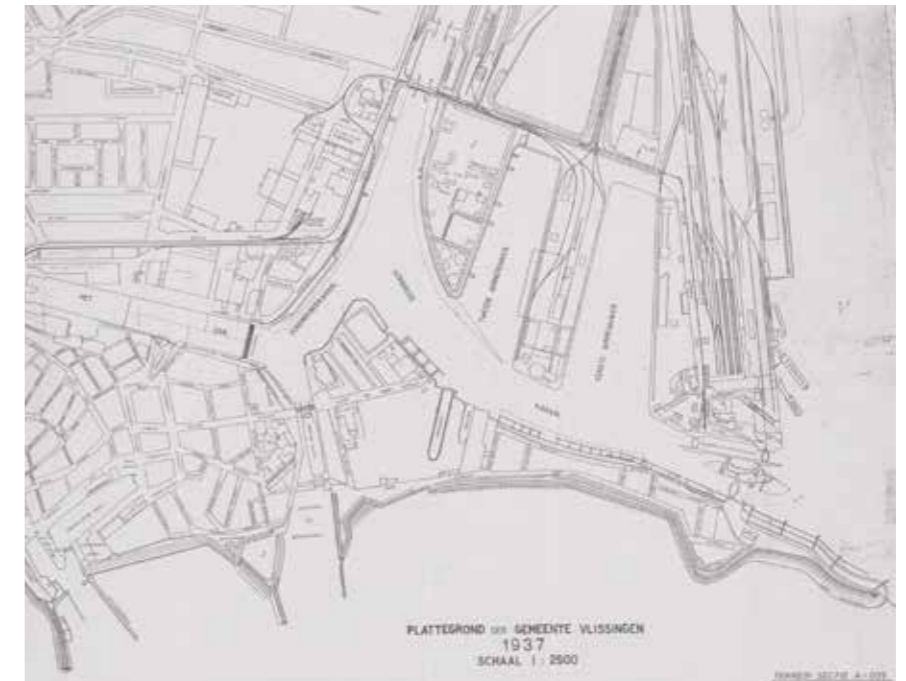
De lagen in de geschiedenis van de stad zijn een inspiratiebron voor de ontwikkeling van dit gebied; van Vesting tot Scheepswerf tot Scheldewijk. Ooit lagen er ter plaatse van het Scheldekwartier imposante grondlichamen van de Vesting Vlissingen. Ongeveer waar nu de centrale openbare ruimte is geprojecteerd, lag vroeger een lunet. Dit was een klein vestingwerk met twee schuine, naar buiten gerichte zijden (facen genoemd) en twee naar achter gerichte zijden (flanken). De keel (achterzijde) is open of op een eenvoudige wijze afgesloten door een borstwering of een muur met schietgaten. De Vesting Vlissingen werd opgeheven in 1867, daarna begon het tijdperk van de scheepsbouw; de Scheldewerf. Robuuste gebouwen, werkplaatsen, straten, kades en havenspoorlijnen vervingen de groene glooiingen van het glacis van de Vesting Vlissingen.



De Vesting Vlissingen vlak voordat deze werd opgeheven in 1867. De vorm van de Lunet met zijn flank en face in het hedendaagse Scheldekwartier is hier goed zichtbaar.

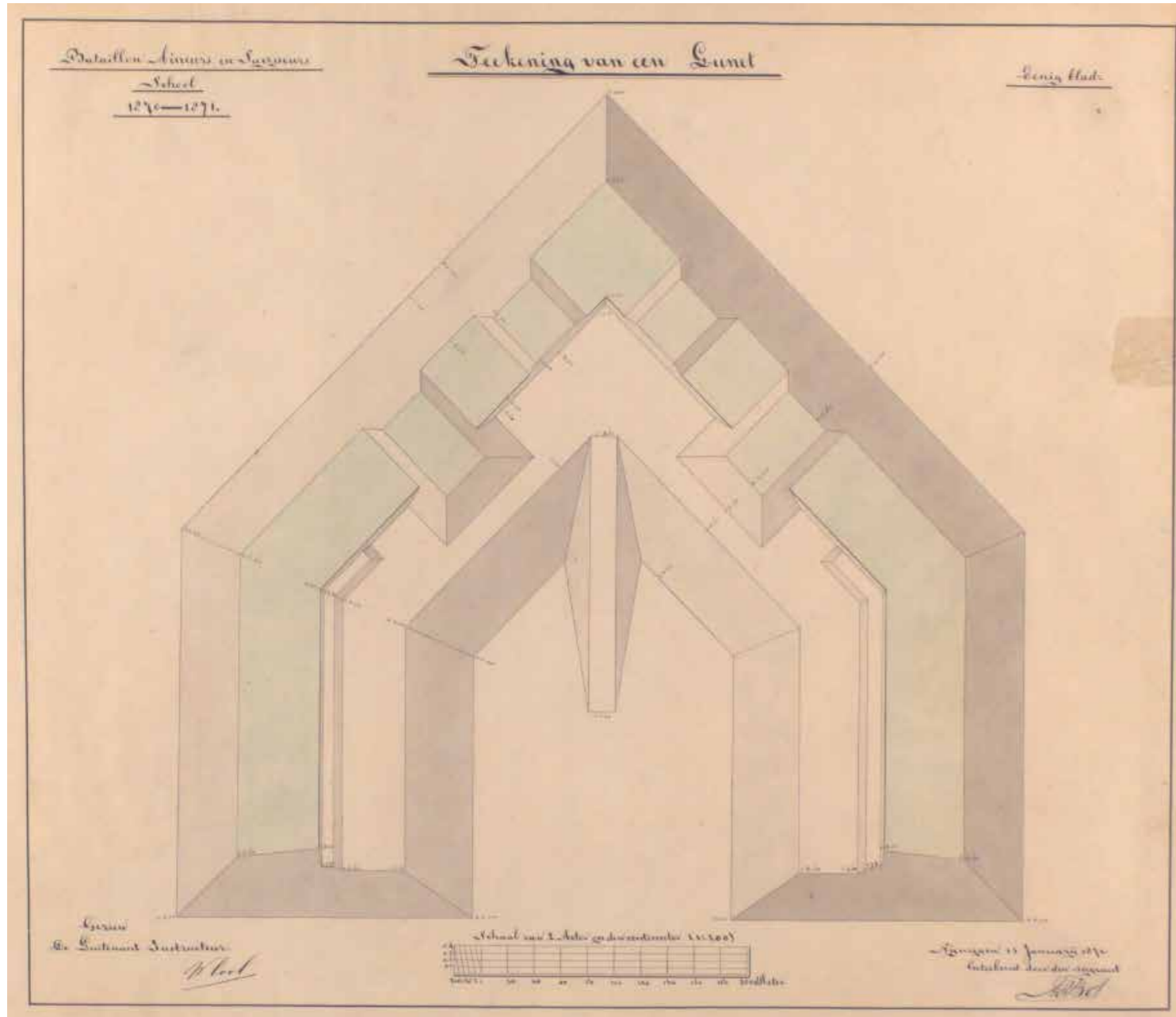


Plattegrond Vlissingen uit 1910. De stad groeit verder buiten de grenzen van de voormalige Vesting Vlissingen. De grondwerken van de Vesting worden geslecht en de zoute vest wordt gedemd. Op het terrein van Scheepswerf De Schelde ligt het laatste lunet.



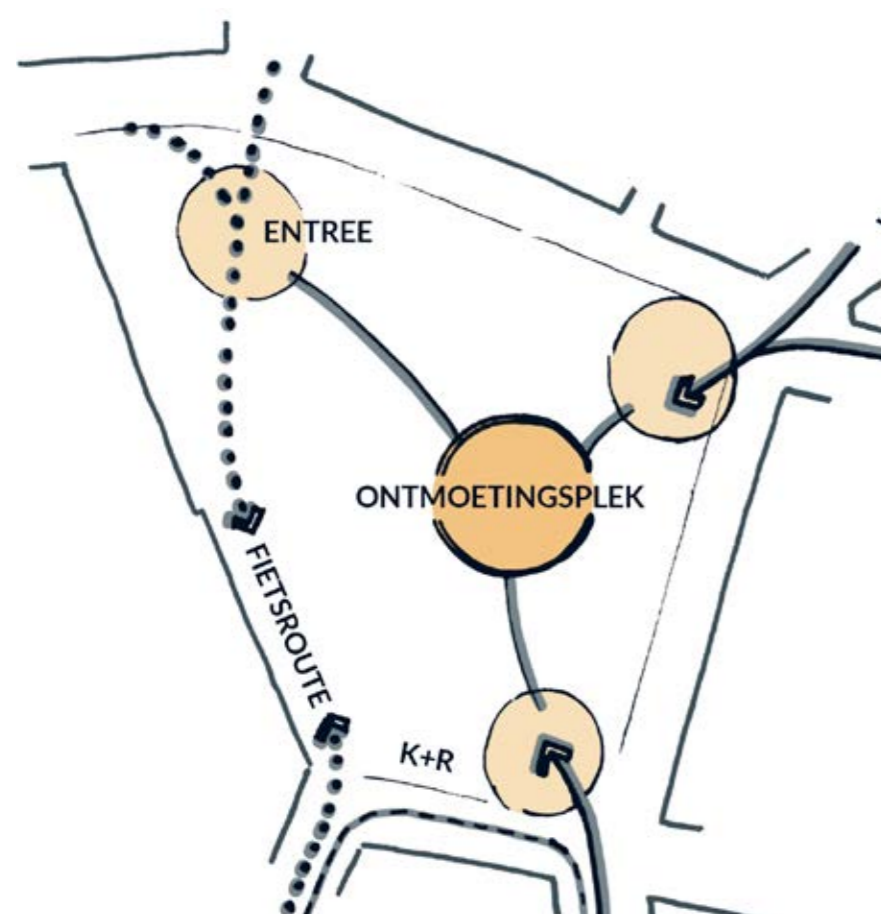
Plattegrond gemeente Vlissingen uit 1937. De scheepswerf neemt langzaam bezit van de stad, van de voormalige vestingwerken is buiten de historische binnenstad weinig meer terug te vinden.

Vesting Vlissingen historie

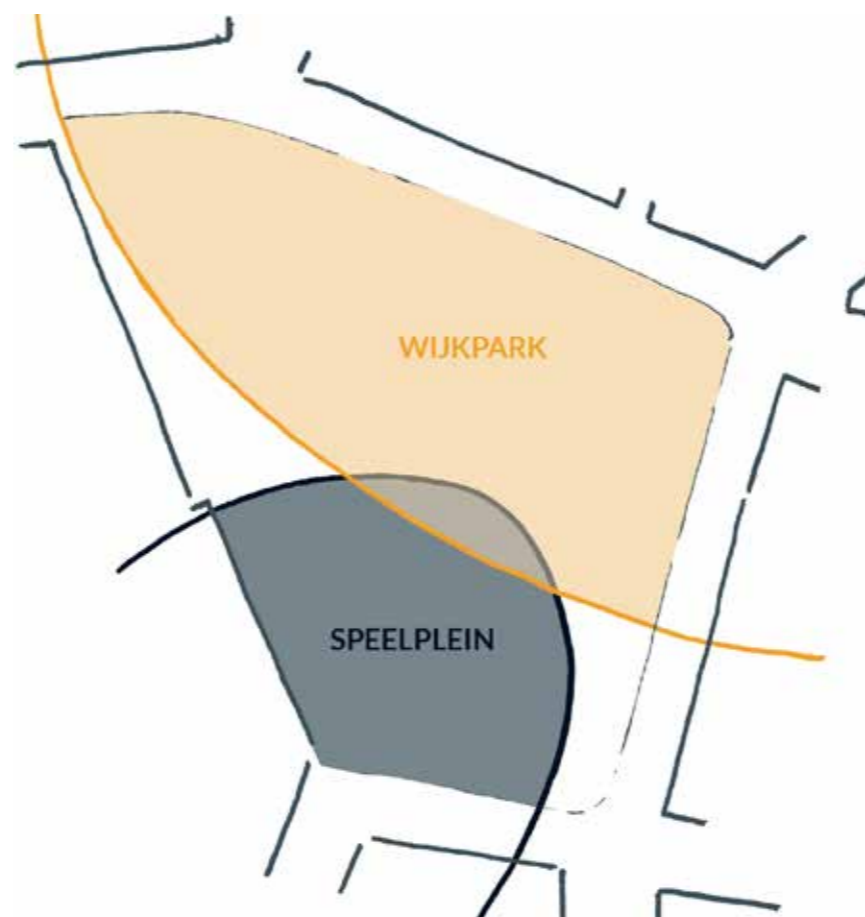


Voorbeeldtekening van een Lunet, 1871

Dokter Stumphiuspark concept



Het hart van Scheldewijk wordt gevormd door een centrale groene ruimte: het Dokter Stumphiuspark. Het park is gericht op verblijven en spelen.
In de zuidwest hoek van het park wordt mogelijk een brede school gevestigd.



Het park kent een tweedeling; een rustig verblijfsgebied aan de noordzijde, en een speelplein aan de zuidzijde. Als de school in het Dokter Stumphiuspark wordt gesitueerd is het speelplein tevens schoolplein.



De bloeiperiode van de Vesting Vlissingen valt samen met de periode van de late Engelse landschapstijl (1800-1870). Beide zijn op een moderne wijze vertaald in het concept voor het park. Het lunet als een lange zitmuur die een mooi contrast vormt met de informele lijnen van het park en tevens dienst doet als scheiding tussen het speelplein en het verblijfsgebied.

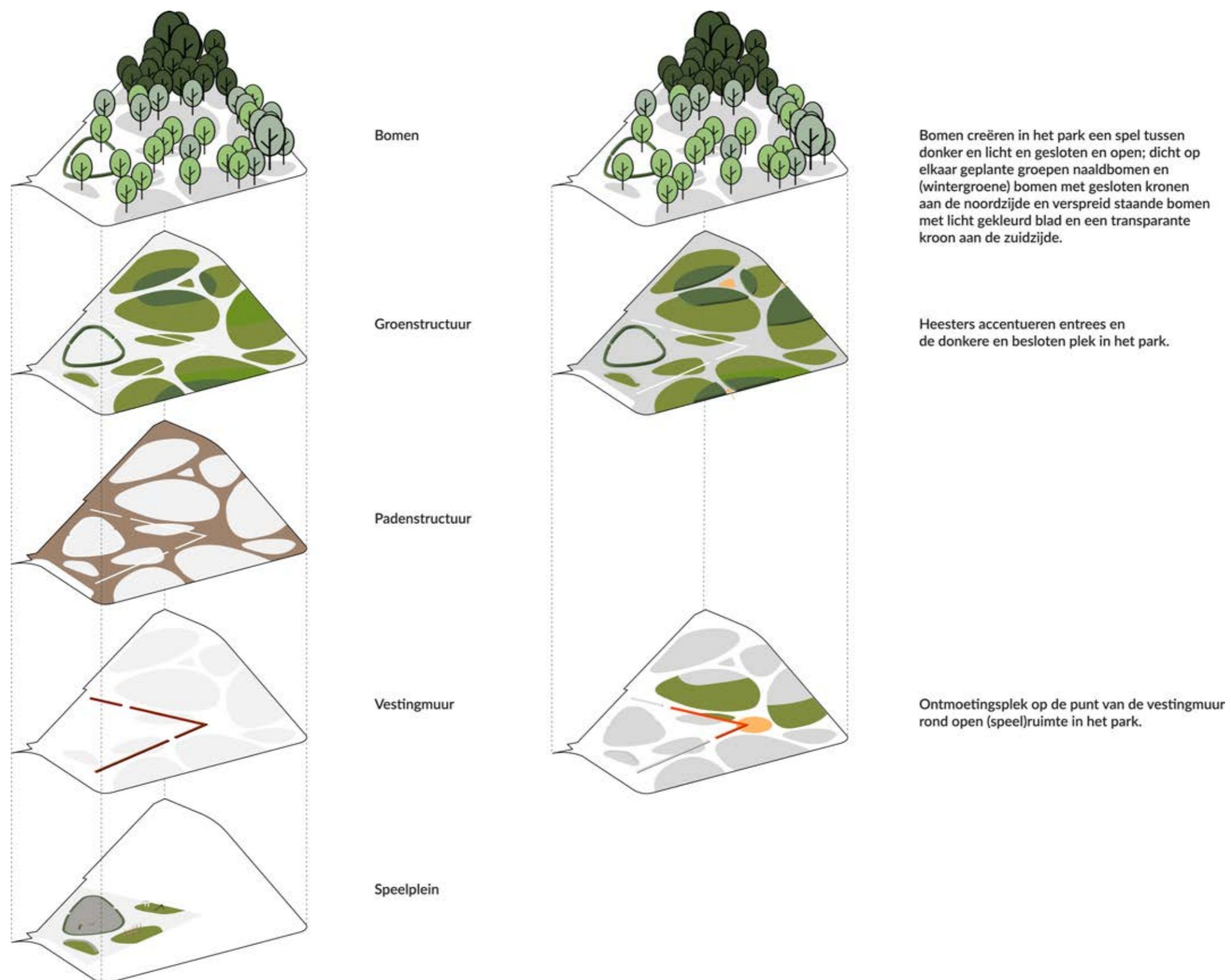
Dokter Stumphiuspark conceptschets

De ruimtelijke compositie van het park is een moderne vertaling van de Engelse landschapstijl door zijn gevarieerde ruimtelijke opbouw, de sterke contrasten tussen open en dicht, licht en donker, verharding en groen en actief en rustig. De groene eilanden zijn zo gesitueerd dat er steeds wisselende perspectieven en spannende doorkijkjes ontstaan en je niet in één keer alles kunt overzien. De paden worden gevormd door de ruimte die overblijft tussen de groene eilanden, waardoor ze onderdeel worden van de parkstructuur.

Het park loopt door tot aan de rijbaan, de randen zijn afwisselend hoog en laag, kleurrijk en groen, waardoor er een afwisselend beeld ontstaat en je blik vanzelf het park wordt ingetrokken. De lage zitmuur die verwijst naar de Vesting Vlisnigen doorsnijdt de groene eilanden. De strakke lijn vormt een mooi contrast met de vloeiende lijnen van het groen en de paden. De muur begrenst, samen met de groene terp aan de zuidzijde, op een natuurlijke wijze het speelplein.



Dokter Stumphiuspark ruimtelijke opbouw



Dokter Stumphiuspark plankkaart

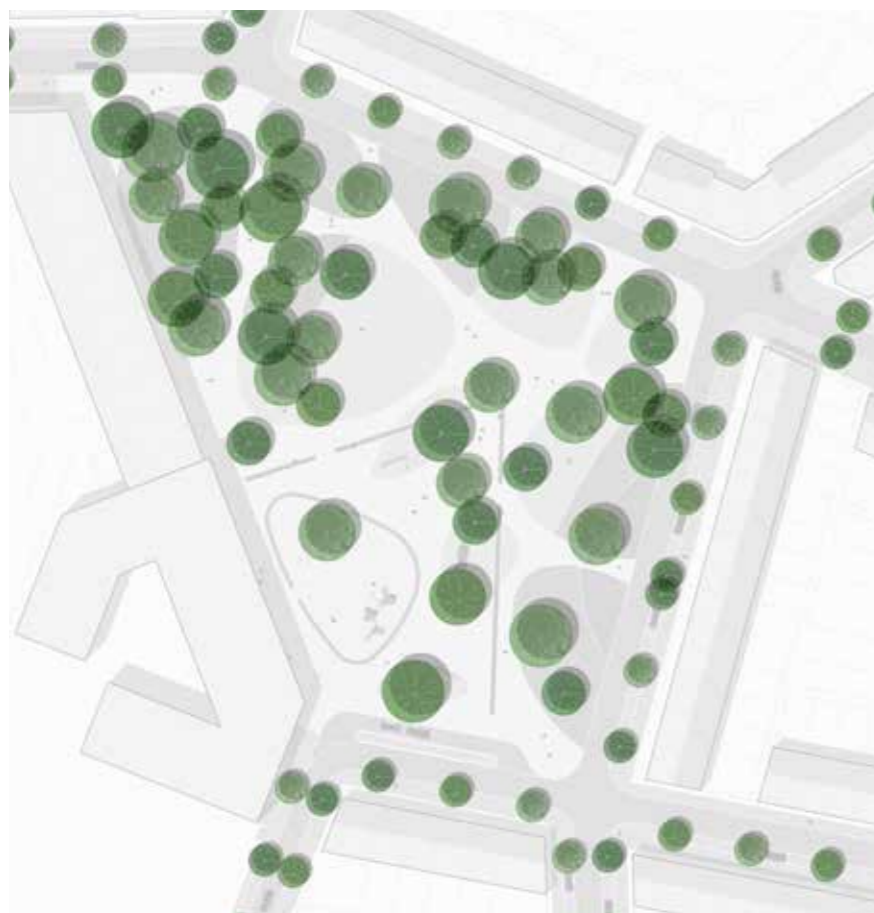
De plankkaart laat het ontwerp met zitmuur zien (plusvariant), in de basisvariant is dit een haag. Het speelplein behoort tot de tweede fase en zal worden aangelegd wanneer er een keuze is gemaakt over de locatie van de school.



Dokter Stumphiuspark inspiratiebeelden



Dokter Stumphiuspark concept groen



Een dicht bladerdak vormt een schaduwrijke en besloten plek die de bezoeker in het noordwesten van het park verwelkomt. Solitaire bomen met transparante kronen en mooie bloesem of hefstkleur markeren de overige entrees. De amberbomen die als laan de Verkuijl Quakkelaarstraat en De Dempostraat omzomen, lopen aan de noordzijde van de straat door, maar waaiëren aan de zuidzijde als het ware het park in als verspreid staande solitaires.



Strategisch geplaatste heestergroepen versterken het spel tussen open en gesloten ruimte en licht en donker, waardoor Interessante doorkijkjes en een aangename wandelroute ontstaan. Een haag op het speelplein omkaderd en begrensd een speelplek voor de kleinere kinderen.



Grasvelden centraal in het Dokter Stumphiuspark in het verlengde van het speelplein, creëren plekken om in de zon te zitten en liggen of te picknicken. De grasvelden worden omzoomd door heester- en plantenborders die de ruimte begrenzen en zorgen voor een aantrekkelijk beeld.

Dokter Stumphiuspark bomen

Schaduwrijke bomengroep



Larix kaempferi
Japanse lork



Magnolia x grandiflora
Magnolia



Pinus nigra subsp. nigra
Zwarte den



Pinus wallichiana
Tranenden



Taxodium distichum
Moerascypres

Weefbomen



Liquidambar styraciflua 'Worplesdon'
Amberboom



Quercus cerris
Moseik



Quercus ilex
Steeneik



Tilia tomentosa
Linde

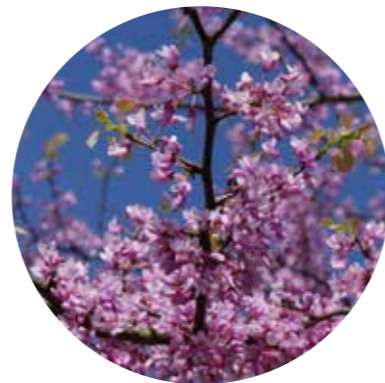


Ulmus 'New Horizon'
lep

Solitaire bomen



Acer saccharum
Suikeresdoorn



Cercis canadensis
Amerikaanse judasboom



Prunus avium
Zoete kers



Nyssa sylvatica
Zwarte tupelo



Sophora japonica
Honingboom

Dokter Stumphiuspark beplanting heesters



Cornus alba 'Ivory Halo'
Bonte Kornoelje



Cotinus coggygria
Pruikenboom



Hydrangea paniculata
Pluimhortensia



Spiraea cinerea 'Grefsheim'
Spierstruik



Lonicera nitida 'Maigrün'
Chinese kamperfoelie



Mahonia x eurybracteata 'Soft Caress'
Mahoniestruik



Viburnum bodnantense 'Dawn'
Sneeuwbal

Dokter Stumphiuspark beplanting vaste planten



Alchemilla mollis
Vrouwenmantel



Anemone x hybrida 'Honorine Jobert'
Herfstanemoon



Aster ageratoides 'Asran'
Herfstaster



Bergenia cordifolia
Schoenlappersplant



Geranium 'Anne Thompson'
Ooievaarsbek



Geranium cantabrigiense 'Cambridge'
Ooievaarsbek



Geranium macrorrhizum 'Spessart'
Rotsooievaarsbek



Geranium rozanne
Ooievaarsbek



Geranium sanguinum 'Tiny Monster'
Ooievaarsbek

Diverse Geranium
soorten, wisselen
elkaar af



Heuchera micrantha 'Palace Purple'
Purperklokje



Kalimeris incisa 'Blue Star'
Zomeraster



Persicaria amplexicaulis 'Alba'
Duizendknoop



Phlomis russeliana
Brandkruid



Polystichum setiferum
Varen



Rudbeckia fulgida 'Goldsturm'
Zonnehoed

Dokter Stumphiuspark beplanting bolgewassen

Stinsbeplanting
schaduw /
halfschaduw



Anemone nemorosa
Anemoon



Anemone nemorosa 'Royal blue'
Anemoon



Corydalis solida
Vingerhelmbloem



Scilla syberica
Sterhyacinth

Bolgewassen zon



Narcissus poeticus var. recurvus
Dichtersnarcis

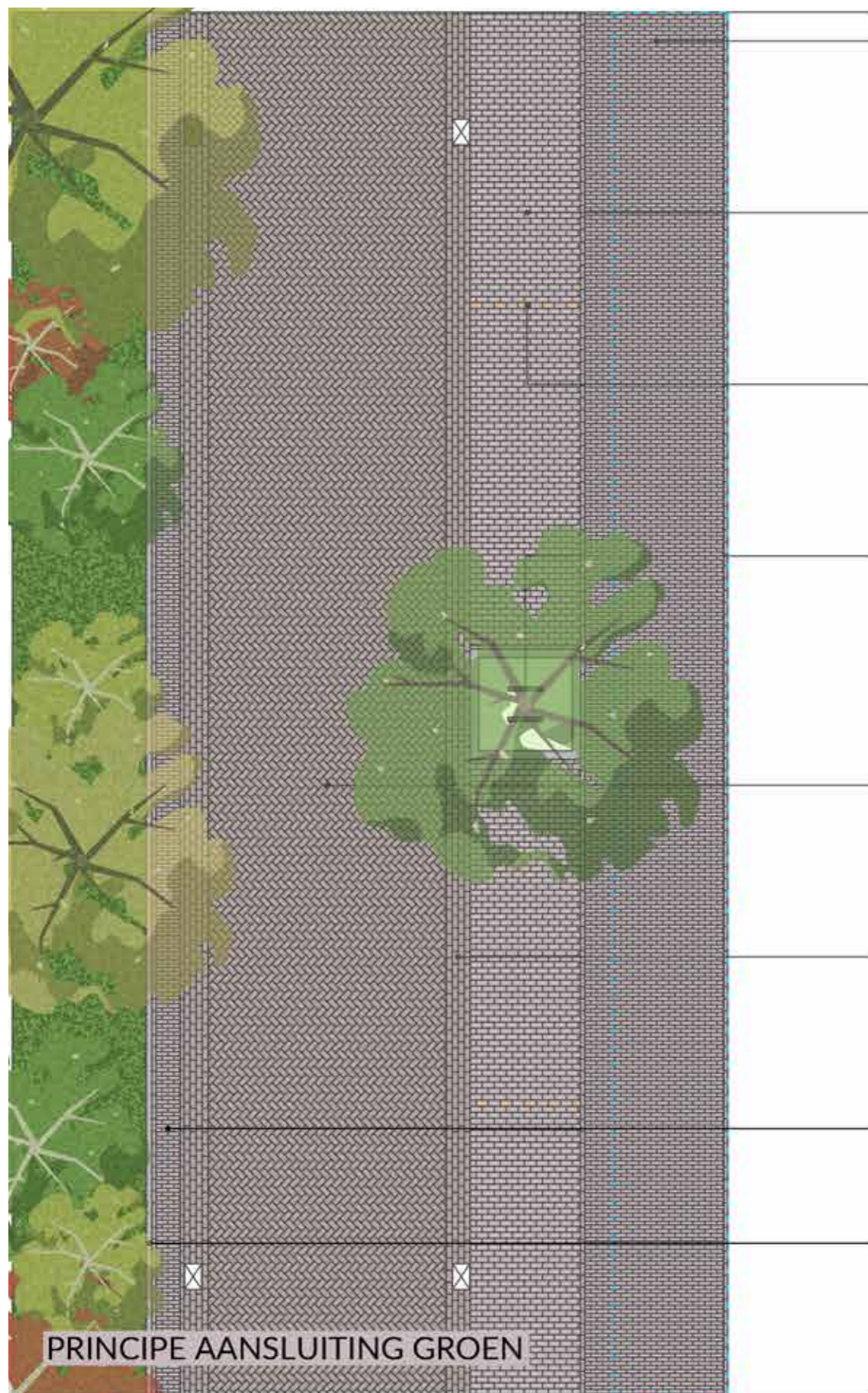


Narcissus thalia
Narcis

Dokter Stumphiuspark doorsnede



Dokter Stumphiuspark principedetail



Gebakken klinkers
 Dikformaat, Halfsteensverband met strek
 80% Terra Marrone, 20% Terra Rossa
 (Inrichtingsplan Scheldewijk)

Gebakken klinkers
 Keiformaat, Halfsteensverband
 80% Terra Marrone, 20% Terra Rossa
 (Inrichtingsplan Scheldewijk)

Parkeeraanduiding uit geb. klinkers
 Keiformaat, Kleur: Elzas
 (Inrichtingsplan Scheldewijk)

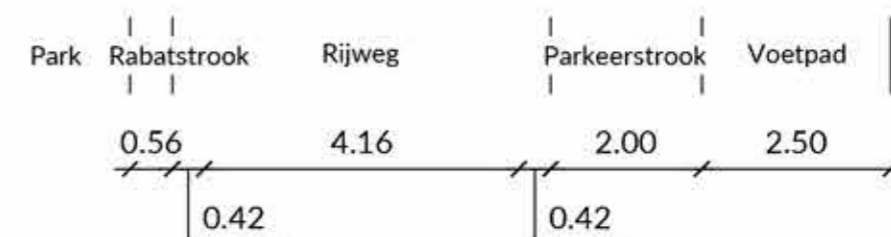
Betonnen boomkrans
 193x193cm, 15cm breed
Boombeugels
 80x60cm
 ANAE model Leine
 (Inrichtingsplan Scheldewijk)

Gebakken klinkers
 Keiformaat, Elleboogverband
 60% Terra Marrone, 40% Terra Rossa
 (Inrichtingsplan Scheldewijk)

Rond gestrate molgoot uit geb. klinkers
 Keiformaat, Vier strekken met straatkolk
 Terra Marrone
 (Inrichtingsplan Scheldewijk)

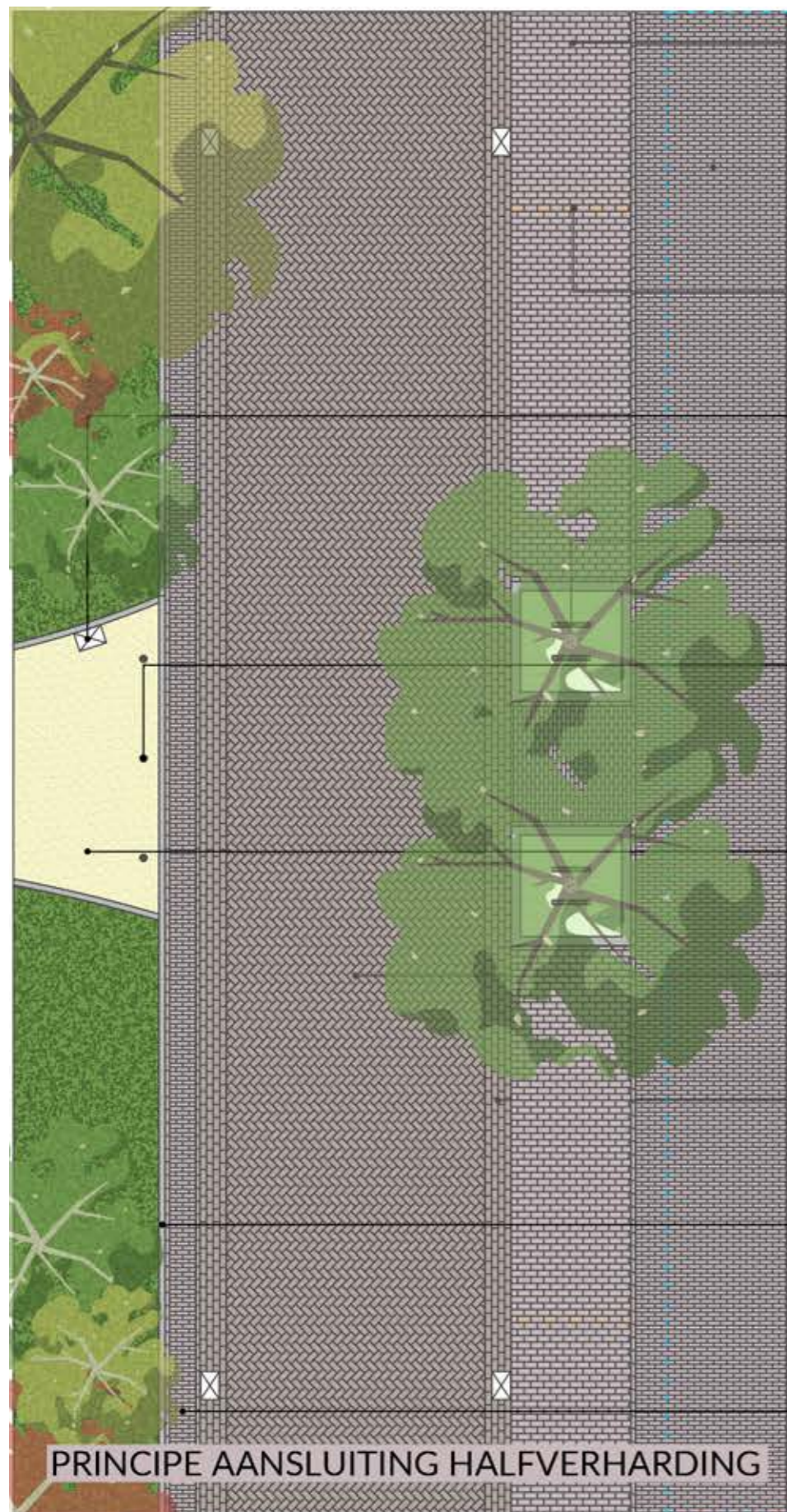
Rabatstrook uit gebakken klinkers
 Dikformaat, Halfsteensverband met strek
 80% Terra Marrone, 20% Terra Rossa

Betonnen opsluitband
 10x20cm, 4cm opstand
 Kleur: grijs



PRINCIPE AANSLUITING GROEN

Dokter Stumphiuspark principedetail



Gebakken klinkers
(Inrichtingsplan Scheldewijk)

Gebakken klinkers
(Inrichtingsplan Scheldewijk)

Parkeeraanduiding uit geb. klinkers
(Inrichtingsplan Scheldewijk)

Straatklok
Nader te bepalen

Betonnen boomkrans en boombeugels
(Inrichtingsplan Scheldewijk)

Wegneembare afzetpaal
Grijsen Rondo
Ø114mm, hoogte boven mv: 90cm

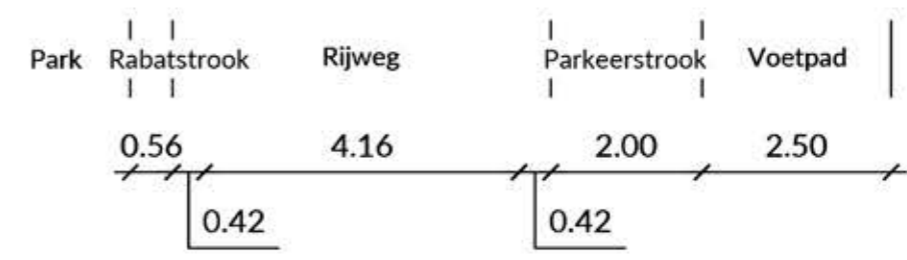
Halfverharding

Gebakken klinkers
(Inrichtingsplan Scheldewijk)

Rond gestrate molgoot uit geb. klinkers
(Inrichtingsplan Scheldewijk)

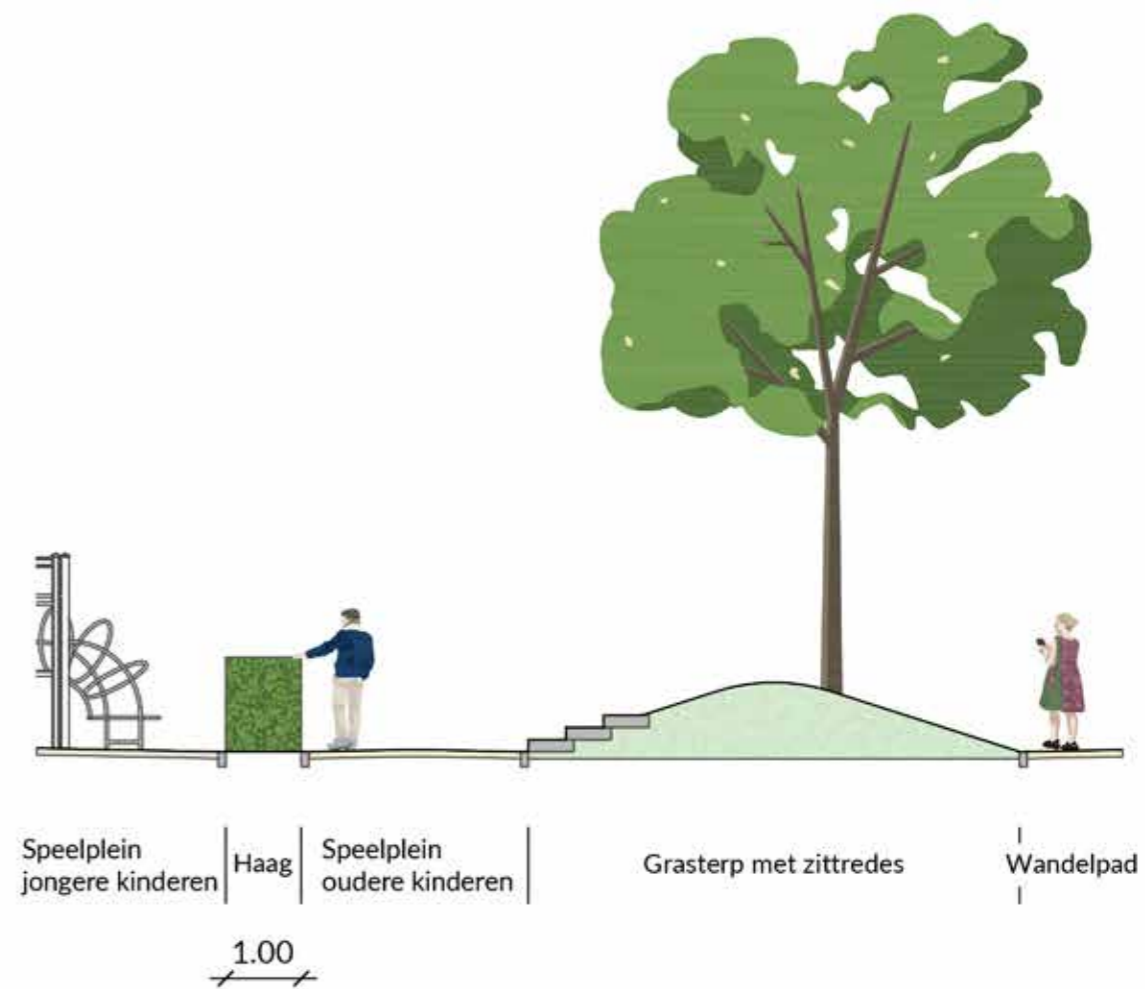
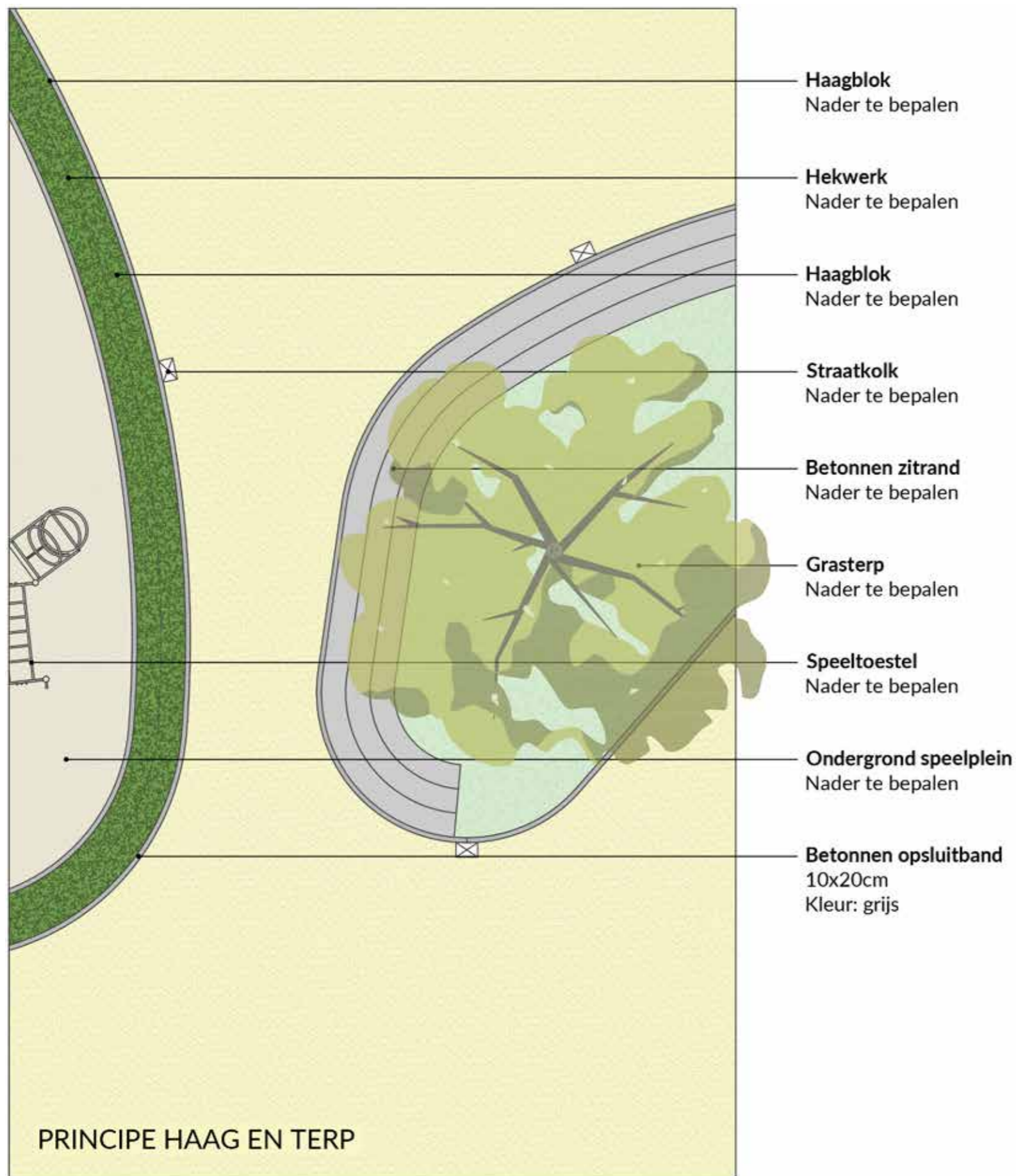
Betonnen opsluitband
10x20cm
Kleur: grijs

Rabatstrook uit gebakken klinkers
Dikformaat, Halfsteensverband met strek
80% Terra Marrone, 20% Terra Rossa

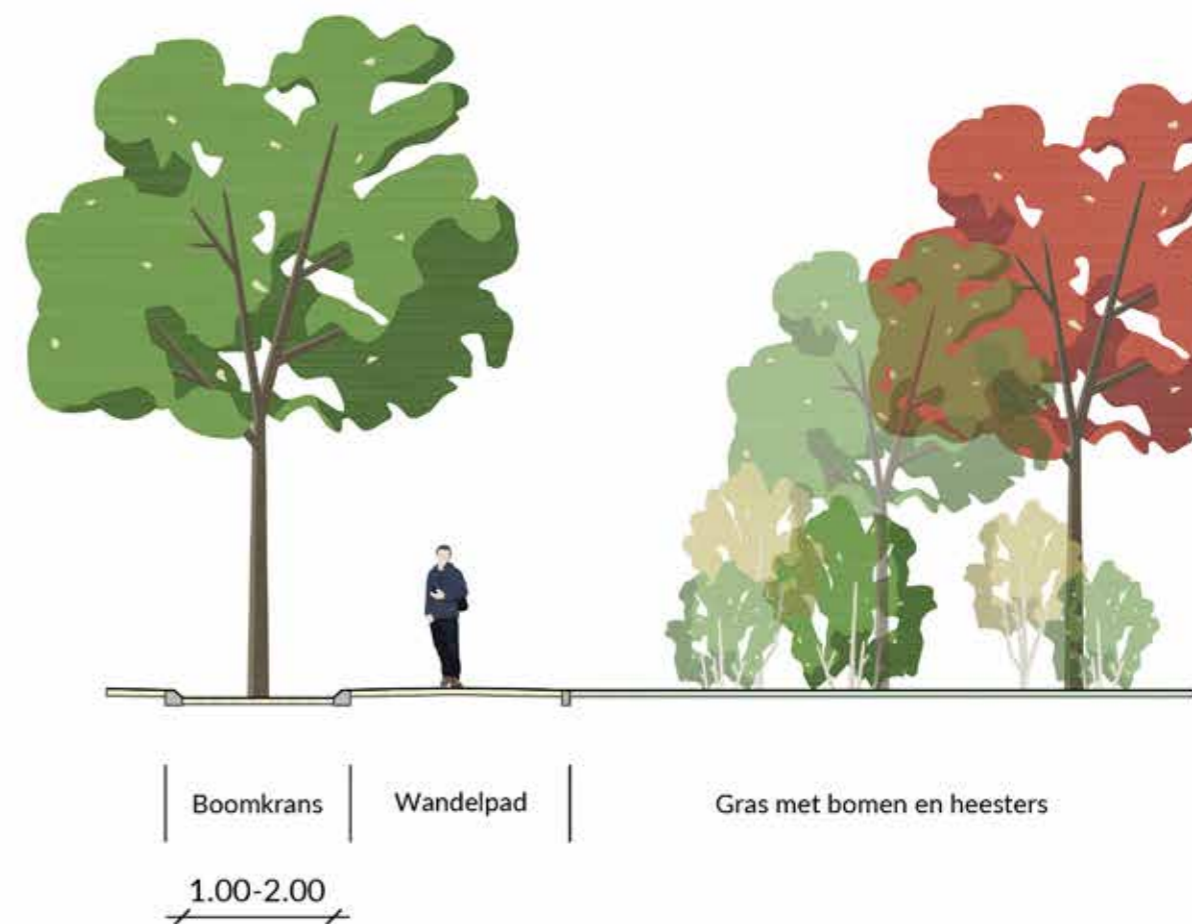
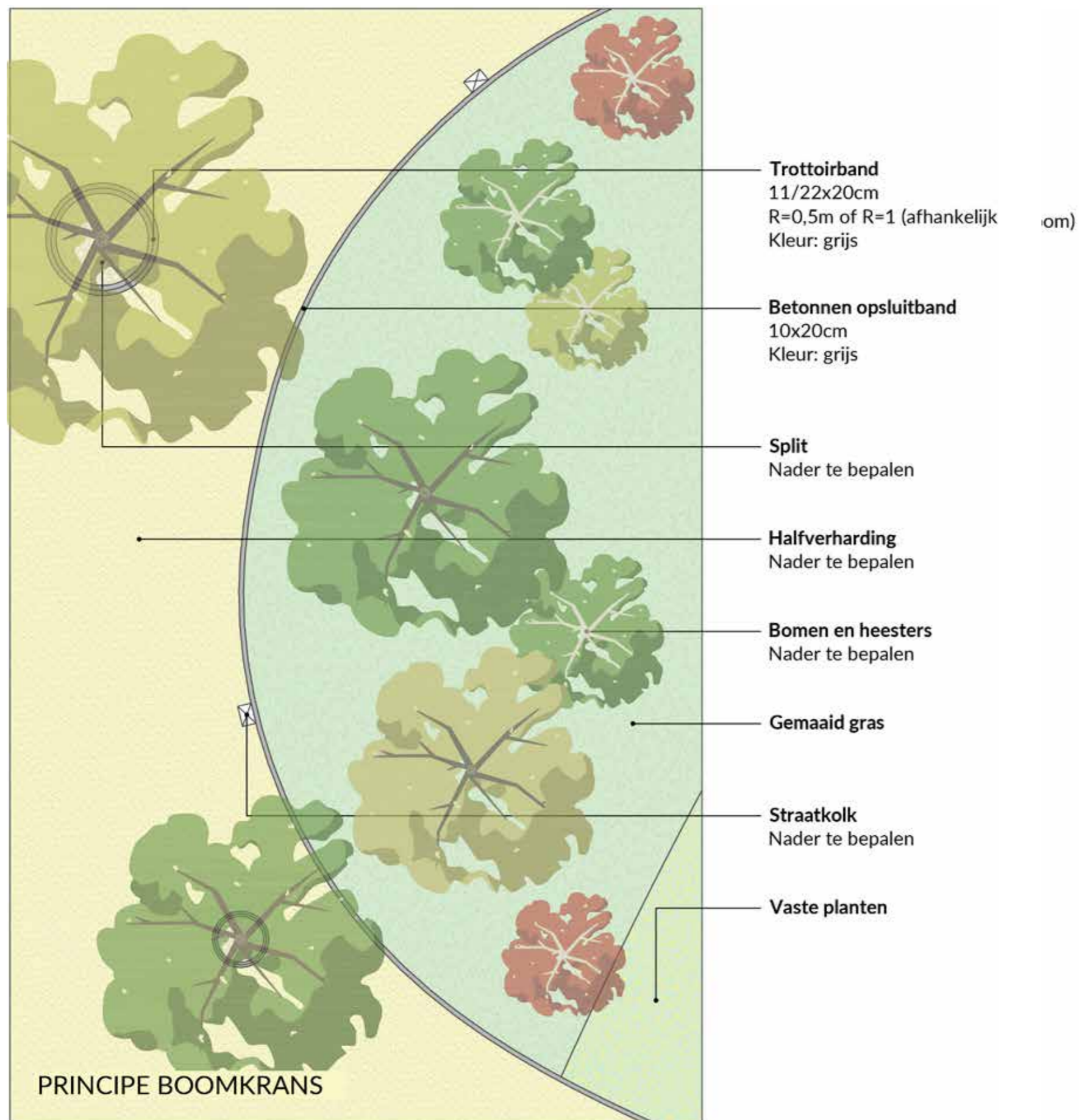


PRINCIPE AANSLUITING HALFVERHARDING

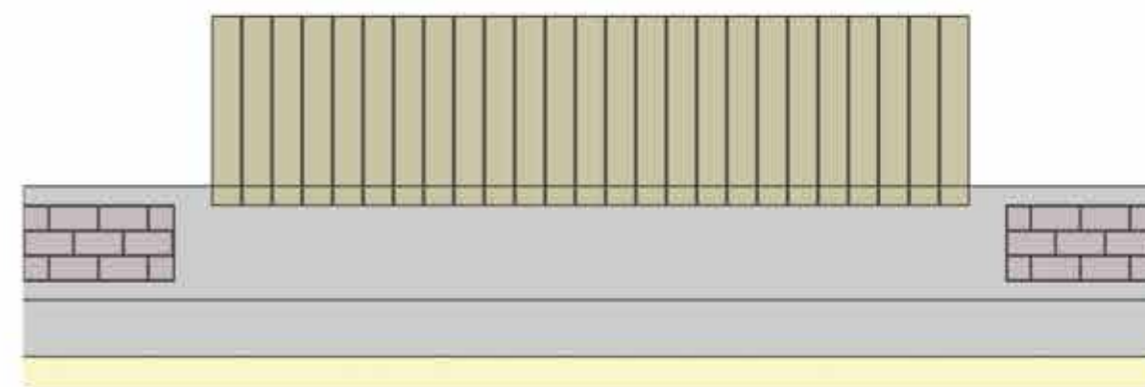
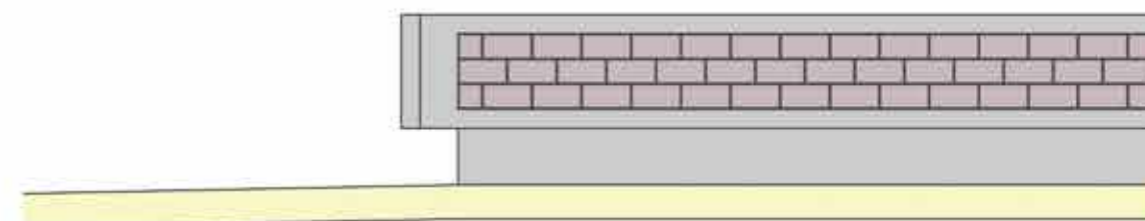
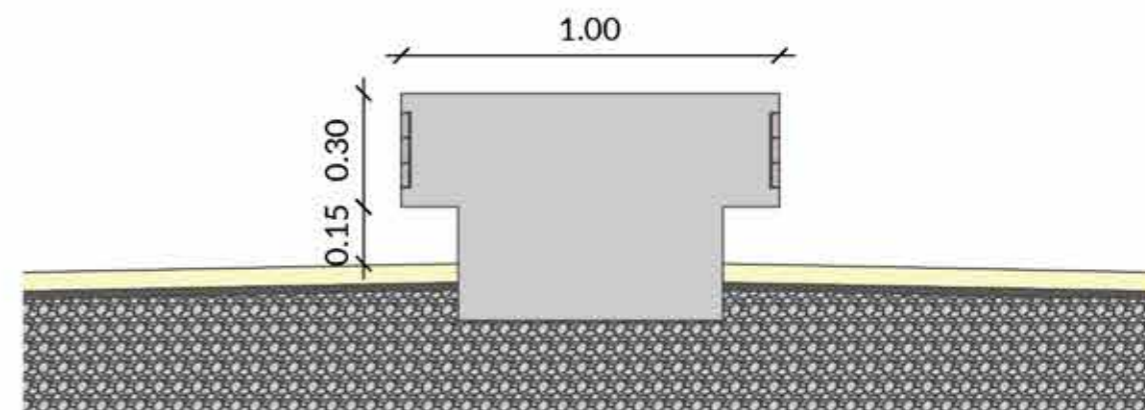
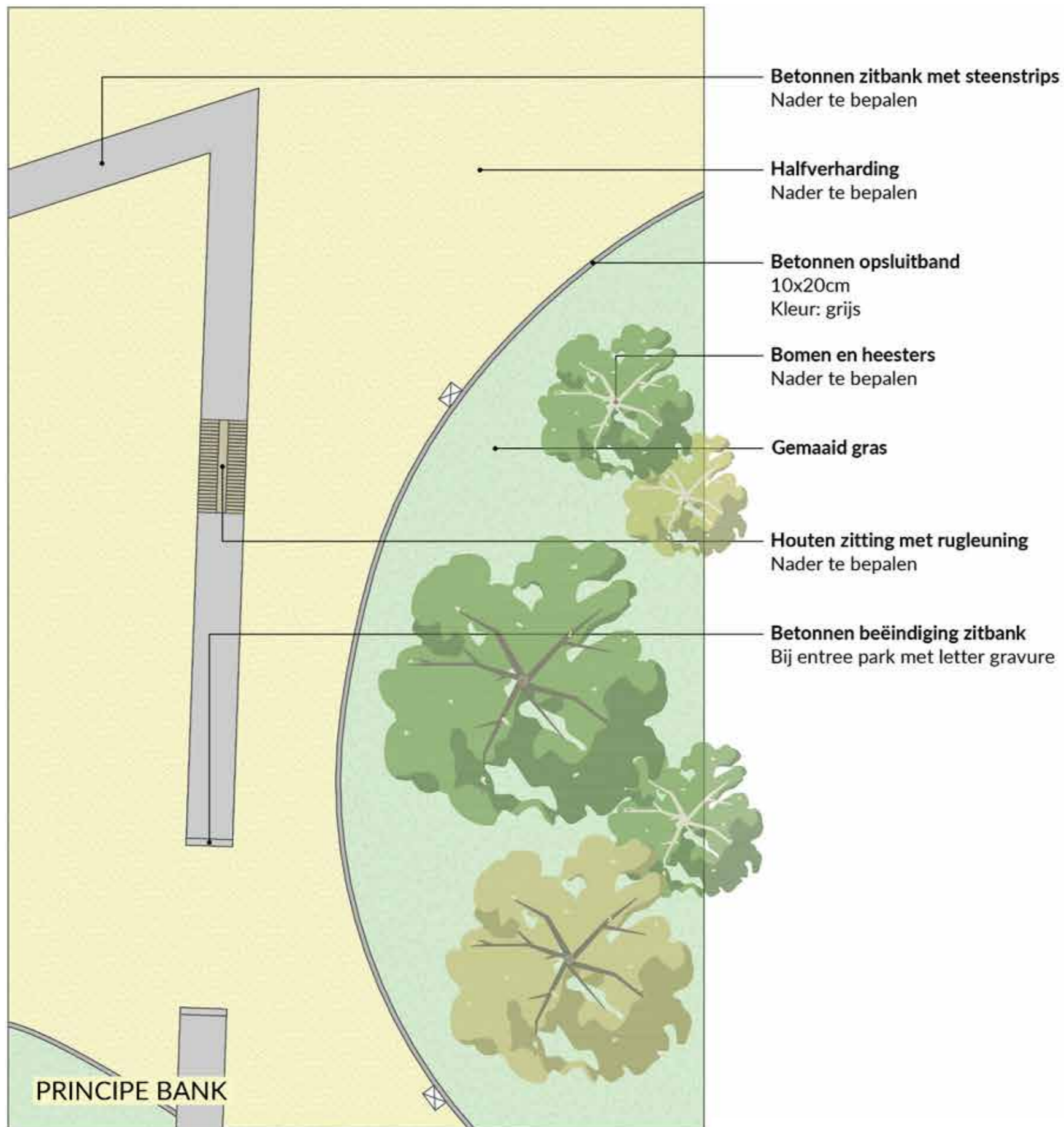
Dokter Stumphiuspark principedetail



Dokter Stumphiuspark principedetail



Dokter Stumphiuspark principedetail



Dokter Stumphiuspark impressie



Dokter Stumphiuspark impressie



Dokter Stumphiuspark impressie



Dokter Stumphiuspark impressie



Dokter Stumphiuspark impressie met talud



Dokter Stumphiuspark impressie met zitmuur



Dokter Stumphiuspark impressie



Dokter Stumphiuspark impressie



Dokter Stumphiuspark impressie



buro MA.AN

Rotterdam

Vasteland 12
3011BL Rotterdam
010 - 413 30 25

Zwolle

Terborchstraat 22
8011 GG Zwolle
038 - 423 44 82

info@buromaan.nl

augustus 2021

