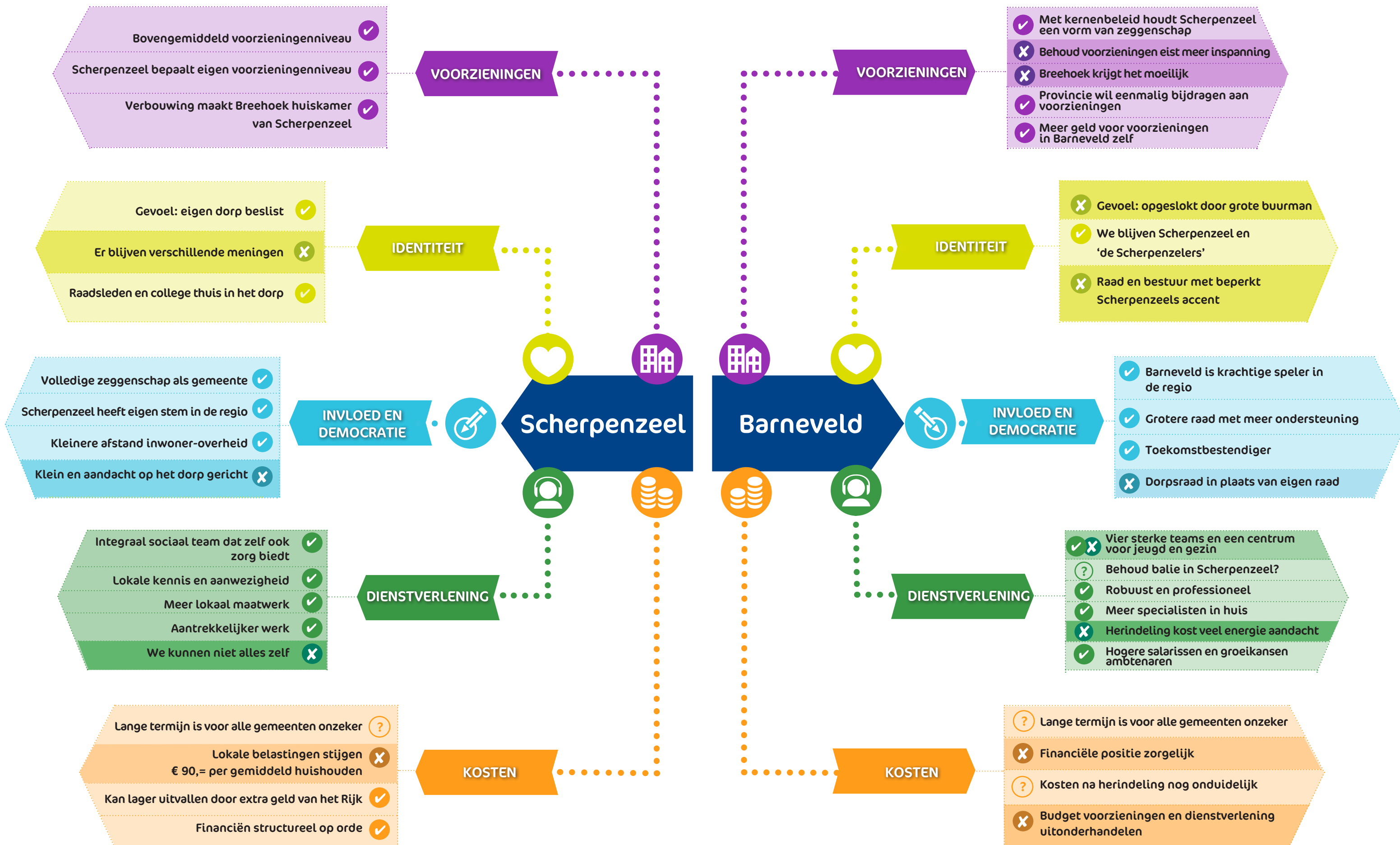


# Toekomstvisie Scherpenzeel: Argumentenkaart 2021



# TOELICHTING GEVOLGEN SCHERPENZEEL ZELFSTANDIG

Voorzieningen zijn dingen in het dorp of je gemeente die iedereen kan gebruiken. Zoals in Scherpenzeel het zwembad, sport- en speelvelden en De Breehoek.



## VOORZIENINGEN

Bovengemiddeld voorzieningenniveau ✓

Scherpenzeel is in staat een bovengemiddeld niveau van voorzieningen te houden. We hebben voldoende blijvende inkomsten om onze voorzieningen voor lange tijd op peil te houden. Dat is vastgelegd in onze meerjarenbegroting (berekening van de kosten).

Scherpenzeel bepaalt eigen voorzieningenniveau ✓

Ook in de toekomst kan Scherpenzeel zelf blijven bepalen welke voorzieningen, activiteiten, organisaties, tradities etc. belangrijk zijn voor Scherpenzeel, en wat we daar aan willen uitgeven. De gemeenteraad hoeft maar naar 1 dorp (Scherpenzeel) te kijken, en geen rekening te houden met hoe dat overkomt op andere dorpen en of dat eerlijk/goed verdeeld is.

Verbouwing maakt Breehoek huiskamer van Scherpenzeel ✓

De Breehoek wordt ingrijpend verbouwd. Er komen meer mensen en activiteiten in De Breehoek door de komst van het gemeentehuis, ruimte voor ontmoeting en een nieuwe plek voor de bibliotheek in de centrale hal. Het geld dat er nu tekort is wordt dat teruggebracht, waardoor De Breehoek een zekerder toekomst heeft.

ZELFSTANDIG

Identiteit is het gevoel dat iemand heeft bij een dorp en het leven in het dorp. Het gaat bijvoorbeeld om het gevoel een 'Scherpenzeeler' te zijn.



## IDENTITEIT

Gevoel: eigen dorp beslist ✓

Het voelt goed om zelf de touwtjes in handen te hebben, en te bepalen hoe we dingen in Scherpenzeel regelen. Kanttekening is, dat er dan vooral binnen Scherpenzeel wordt vergeleken. In een heringedeelde gemeente moeten we ons als dorp hard maken ten opzichte van andere dorpen. Dat zorgt dan voor saamhorigheid: we moeten ons samen hard maken voor onze dorpsbelangen.

Er blijven verschillende meningen ✗

Binnen de dorpsgrenzen worden tegenstellingen al snel uitvergroot. Door de herindelingsdiscussie zijn tegenstellingen verscherpt. Om een goed debat op inhoud te kunnen voeren moeten we werken aan het herstel van de relaties.

Raadsleden en college thuis in het dorp ✓

Inwoners van Scherpenzeel kennen vaak hun bestuurders en raadsleden. Bestuurders zijn sneller bereikbaar, hebben veel contact met Scherpenzeelse mensen en bedrijven en weten heel goed wat er leeft.

ZELFSTANDIG

Invloed en democratie gaat over hoe en wanneer je als inwoner kunt meepreten over wat er gebeurt in het dorp. Het gaat ook over hoe je je als inwoner gehoord voelt door de bestuurders van de gemeente.



## INVLOED EN DEMOCRATIE

Volledige zeggenschap als gemeente ✓

Een zelfstandige gemeente heeft binnen de Gemeentewet mogelijkheden die bijvoorbeeld een dorpsraad niet heeft (zoals beslissingen nemen over hoe hoog de belastingen zijn, hoe het geld verdeeld wordt en welke (beleids)regels je maakt).

Scherpenzeel heeft eigen stem in de regio ✓

Een wethouder van een zelfstandige gemeente werkt vanuit het perspectief van Scherpenzeelse wensen. Daardoor krijgen de wensen uit de Scherpenzeelse samenleving in verhouding veel aandacht in de regio.

Kleinere afstand inwoner-overheid ✓

Het gemeentebestuur overlegt alleen over dingen die voor Scherpenzeel belangrijk zijn. Voor inwoners is het makkelijker om je wensen bij het gemeentebestuur neer te leggen, en betrokken te zijn bij de beslissingen die worden gemaakt. Dat zorgt ervoor dat de ervaren afstand tussen inwoner en overheid kleiner is.

Klein en aandacht op het dorp gericht ✗

Ondanks dat we niet uit heel veel mensen kunnen kiezen, vinden we nog steeds enthousiaste raadsleden en gedreven bestuurders uit het dorp. Dat we alleen maar voor Scherpenzeel hoeven te werken, geeft ook risico's. We leven tenslotte niet op een eiland. Ontwikkelingen in de regio hebben invloed in Scherpenzeel, en andersom. We moeten onze verantwoordelijkheid in de regio nemen. We moeten letten op dingen die van buitenaf op ons af komen.

ZELFSTANDIG

Dienstverlening gaat over hoe de manier waarop de gemeente u helpt en service geeft. Dit gaat om bijvoorbeeld hulp voor jongeren, hoe de gemeente reageert op een vraag, of de gemeente u nieuwe paspoort regelt.



## DIENSTVERLENING

Integraal sociaal team dat zelf ook zorg biedt ✓

Scherpenzeel heeft een integraal sociaal team, waarin consulenten voor jongeren, ouderen, inwoners met een handicap, mensen zonder werk of mensen met schulden samenwerken. De consulenten zorgen voor een compleet plan op alle punten waar de inwoner of het gezin hulp of ondersteuning nodig heeft. Ook als er hulp van buiten nodig is blijft het hele team meedenken. Scherpenzeel heeft een klein en goed georganiseerd centrum voor jeugd en gezin. Onze consulenten hebben korte lijntjes in het dorp en bieden ook zelf jeugd- en opvoedhulp. Scherpenzeel scoort bovengemiddeld goed op het (zelf) begeleiden van mensen naar werk.

Lokale kennis en aanwezigheid ✓

Medewerkers en bestuurders werken elke dag in (en vanuit) Scherpenzeel. Die kleine schaal is overzichtelijk en maakt dat we flexibel kunnen inspelen op de lokale situatie.

Meer lokaal maatwerk ✓

Een balie in eigen dorp, en veel lokale kennis en aandacht van medewerkers voor Scherpenzeel. In de gemeentelijke organisatie is iedereen snel te bereiken. Daardoor zijn plannen passend te maken voor een situatie en kan er snel worden aangepast in processen en in hoe het werk wordt gedaan.

Aantrekkelijker werk ✓

We hebben de organisatie op orde en kunnen goed aan mensen komen. Veel ambtenaren kiezen juist voor een kleine gemeente. Medewerkers werken graag dichtbij de inwoners en met gevarieerd werk. Een kleine organisatie betekent dat collega's elkaar moeten vervangen bij ziekte of vakantie, maar is door het hechte contact prettig werken.

We kunnen niet alles zelf ✗

Specialistische kennis over zaken die niet zo vaak voorkomen moeten we van buiten halen. Daarom werken we al samen met andere gemeenten (bijv. de Omgevingsdienst). Om er zeker van te zijn dat inwoners van Scherpenzeel ook in de toekomst de juiste dienstverlening krijgen (ook op onderwerpen die voor een kleine gemeente lastiger te organiseren zijn) moeten we nog meer gaan samenwerken. Het uitwerken van deze samenwerking is een uitdaging vanwege de herindelingsprocedure. Als 'zelf doen' beter is voor Scherpenzeel, dan kiezen we daarvoor.

ZELFSTANDIG



## KOSTEN

Lange termijn is voor alle gemeenten onzeker ?

De gevolgen van Corona, de kostenstijgingen in de zorg, de toekomstige bijdragen vanuit het Rijk: geen enkele gemeente in Nederland kan met zekerheid zeggen dat er over een tijd geen stijging van de belastingen komt.

Lokale belastingen stijgen € 90,= per gemiddeld huishouden ✗

Omdat we niet willen bezuinigen op voorzieningen zoals het zwembad, de sportvelden of De Breehoek, maar wel extra geld moeten investeren in een goede gemeente in de toekomst, verhogen we de OZB (belasting). Dat doen we in stapjes, verspreid over 4 jaar. Aan het eind van die 4 jaar betaalt een gemiddeld gezin € 90,= meer dan in 2019. Daarmee zijn de lokale belastingen voor inwoners in Scherpenzeel duurder dan nu het geval is in Barneveld.

Kan lager uitvallen door extra geld van het Rijk ✓

Dit bedrag kan lager worden als de volgende regering er voor kiest om meer geld te geven voor jeugdhulp vanuit het Rijk (rijksbijdrage), of als er meer geld in de pot voor alle gemeenten (gemeentefonds) komt. Het Rijk kijkt hier op dit moment naar.

Financiën structureel op orde ✓

De inkomsten uit woningbouw zijn extra en gebruiken we voor projecten waar Scherpenzeel beter van wordt. Ook in de toekomst kunnen we alle vaste kosten betalen. Scherpenzeel heeft geen schulden.

ZELFSTANDIG



## VOORZIENINGEN



Voorzieningen zijn dingen in het dorp of je gemeente die iedereen kan gebruiken. Zoals in Scherpenzeel het zwembad, sport- en speelvelden en De Breehoek.

- ✓ Met kernenbeleid houdt Scherpenzeel een vorm van zeggenschap
  - Binnen de nieuwe gemeente krijgen de inwoners nog steeds een vorm van zeggenschap over de eigen voorzieningen. Hoe precies, en met welk geldbedrag moet nog worden bepaald: (financiële) garanties zijn er nog niet.
- ✗ Behoud voorzieningen eist meer inspanning
  - Het beschikbare geld moet eerlijk worden verdeeld tussen alle dorpen. Scherpenzeelse inwoners, verenigingen en organisaties moeten zorgen dat de wensen uit het dorp duidelijk gehoord worden in de nieuwe gemeenteraad.
- ✗ Breehoek krijgt het moeilijk
  - Een maatschappelijke voorziening is moeilijk rendabel te krijgen. Nu al is er jaarlijks tekort. Als de gemeente verdwijnt als huurder loopt dat op naar 400.000 per jaar. Er is geen zekerheid dat het geld dat de gemeente Scherpenzeel nu geeft (jaarlijks 140.000) in de nieuwe gemeente ook wordt gegeven. Bovendien is niet zeker of andere aanpassingen in het pand, die De Breehoek en haar gebruikers wensen, door kunnen gaan.
- ✓ Provincie wil eenmalig bijdragen aan voorzieningen
  - Provincie Gelderland heeft gezegd dat zij, als er een herindeling komt, wil nadenken over eenmalig extra geld voor voorzieningen.
- ✓ Meer geld voor voorzieningen in Barneveld zelf
  - Voorzieningen in Barneveld (zoals het Schaffelaartheater, waar Scherpenzeelers ook gebruik van maken) zijn met (in totaal) meer inwoners beter in stand te houden.

## IDENTITEIT



Identiteit is het gevoel dat iemand heeft bij een dorp en het leven in het dorp. Het gaat bijvoorbeeld om het gevoel een 'Scherpenzeeler' te zijn.

- ✗ Gevoel: opgeslokt door grote buurman
  - De gemeente Scherpenzeel is qua inwoneraantal en grondgebied veel kleiner dan Barneveld. De nieuwe status als 'tiende dorp', en het verdwijnen van de eigen gemeentenaam, kan voor sommigen voelen alsof daarmee een stukje eigenheid / van zichzelf verloren gaat. Tegelijkertijd is Barneveld een 'sterk merk'.
- ✓ We blijven Scherpenzeel en 'de Scherpenzeelers'
  - Als Scherpenzeel zich samen sterk maakt om zichtbaar te blijven in Barneveld schept dat een band binnen Scherpenzeel. Het dorp Scherpenzeel blijft, een inwoner blijft een Scherpenzeeler.
- ✗ Raad en bestuur met beperkt Scherpenzeels accent
  - Na herindeling komt maar een klein deel van alle raadsleden uit Scherpenzeel. Alhoewel alle raadsleden zich voor de gehele gemeente inzetten, betekent dat dat de lokale kennis (en korte lijntjes) minder vanzelfsprekend zijn.

## INVLOED EN DEMOCRATIE



Invloed en democratie gaat over hoe en wanneer je als inwoner kunt meepraten over wat er gebeurt in het dorp. Het gaat ook over hoe je je als inwoner gehoord voelt door de bestuurders van de gemeente.

- ✓ Barneveld is krachtige speler in regio
  - Barneveld is een grote gemeente met in verhouding veel invloed in de regio. Scherpenzeel kan daar op meeliften. In een heringedeelde gemeente gaat de wethouder naar de regio met de verschillende wensen vanuit alle dorpen.
- ✓ Grotere raad met meer ondersteuning
  - De nieuwe gemeente heeft een grotere gemeenteraad op basis van het aantal inwoners (31 i.p.v. 15). Binnen een fractie krijgt elk raadslid dan meer tijd om zich in zijn eigen onderwerpen te verdiepen. In een grotere gemeente zullen ook meer mensen die goed zijn in politiek (en met interesse in het werk als raadslid of wethouder) wonen. Een deel van de wethouders komt van buiten de gemeente.
- ✓ Toekomstbestendiger
  - En er blijven (nieuwe) taken naar gemeentes toekomen. Herindeling (in plaats van samenwerking) is een stevige manier om ons hier op voor te bereiden, met minder kans op een nieuwe toekomstdiscussie over bijvoorbeeld 20-30 jaar.
- ✗ Dorpsraad in plaats van eigen raad
  - De provincie wil een 'kernenbeleid-plus' waarin de dorpen een vorm van zelfbestuur krijgen. De gemeenteraad van de nieuwe gemeente neemt beslissingen over het kernenbeleid (inclusief het geld dat zij zelf kunnen besteden). Er is dus in verhouding minder zeggenschap en minder zekerheid over de zeggenschap in de nieuwe gemeente. De gemeenteraad staat op grotere afstand van Scherpenzeel.

## TOELICHTING GEVOLGEN HERINDELING BARNEVELD

## DIENSTVERLENING



Dienstverlening gaat over hoe de manier waarop de gemeente u helpt en service geeft. Dit gaat om bijvoorbeeld hulp voor jongeren, hoe de gemeente reageert op een vraag, of hoe de gemeente u nieuwe paspoort regelt.

- ✓✗ Vier sterke teams en een centrum voor jeugd en gezin
  - In Barneveld werken de consultants vanuit 4 teams. Elke team heeft 1 onderwerp waar ze veel van weten (bijv. jeugd, zorg of problemen met werk). De consultants huren per vakgebied zorg en ondersteuning in, om tot een oplossing te komen. Barneveld heeft daarnaast een robuust centrum voor jeugd en gezin.
- ? Behoud balie in Scherpenzeel?
  - Barneveld heeft zijn balie goed en strak georganiseerd. Vanuit het kernenbeleid kan er voor gekozen worden bepaalde baliefuncties in Scherpenzeel te houden. Of dit gaat lukken en daarmee het Scherpenzeelse maatwerk in stand kan blijven moet nog worden uitgewerkt.
- ✓ Robuust en professioneel
  - Een grotere gemeente heeft per onderwerp meer ambtenaren in huis. Dat zorgt misschien voor een meer ambtelijke (of bureaucratische) benadering, maar je loopt minder risico's. Als er een ambtenaar uitvalt is er altijd vervanging.
- ✓ Meer specialisten in huis
  - Doordat een grotere gemeente per onderwerp meer mensen in huis heeft, kun je vakspecialisten aannemen (in plaats van 1 alleskunner per onderwerp). In Scherpenzeel moeten we die specialisten inhuren als we die nodig hebben bijv. een bijzonder project.
- ✗ Herindeling kost veel energie en aandacht
  - Een herindeling betekent veel veranderingen: het inregelen van alle processen, communicatie, nieuwe manieren van werken en een huisstijl. Dat betekent dat ambtenaren en bestuurders hun aandacht tijdelijk moeten verdelen tussen het herindelingstraject, en het gewone werk van een gemeente. Wel komt hiervoor geld beschikbaar vanuit het Rijk.
- ✓ Hogere salarissen en groeikansen ambtenaren
  - Een grotere gemeente kan meer groeikansen bieden en hogere salarisschalen voor de ambtenaren. Dat is aantrekkelijk voor (vak)specialisten en medewerkers die een carrièrestap willen maken.

## KOSTEN



- ? Lange termijn is voor alle gemeenten onzeker
  - De gevolgen van Corona, de kostenstijgingen in de zorg, de toekomstige bijdragen vanuit het Rijk: geen enkele gemeente in Nederland kan met zekerheid zeggen dat er over een tijd geen stijging van de belastingen komt.
- ✗ Financiële positie zorgelijk
  - Barneveld heeft nog niet alle (vaste) kosten voor de komende jaren gedekt. Barneveld moet beslissen over hoe zij hun begroting voor de komende jaren blijvend goed krijgen. Het is nog niet bekend hoe Barneveld dat gaat doen, en wat dat betekent voor de belastingen en/of de voorzieningen.
- ? Kosten na herindeling nog onduidelijk
  - Los van hoeveel geld er beschikbaar is in de nieuwe gemeente, moet er worden gekeken naar hoeveel medewerkers er in een nieuwe gemeente precies nodig zijn voor de verschillende taken. En welk niveau van dienstverlening (bijv. balie in Scherpenzeel) er gaat komen. De wensen en doelen van de nieuwe gemeente moeten we samen bepalen.
- ✗ Onderhandelen over dienstverlening en Scherpenzeelse voorzieningen
  - Zonder extra inkomsten uit lokale belastingen kunnen niet alle (gezamenlijke) wensen worden betaald. De kans is groot dat dat het er (in de onderhandelingen) toe leidt dat niet alle gewaardeerde Scherpenzeelse voorzieningen kunnen blijven bestaan.