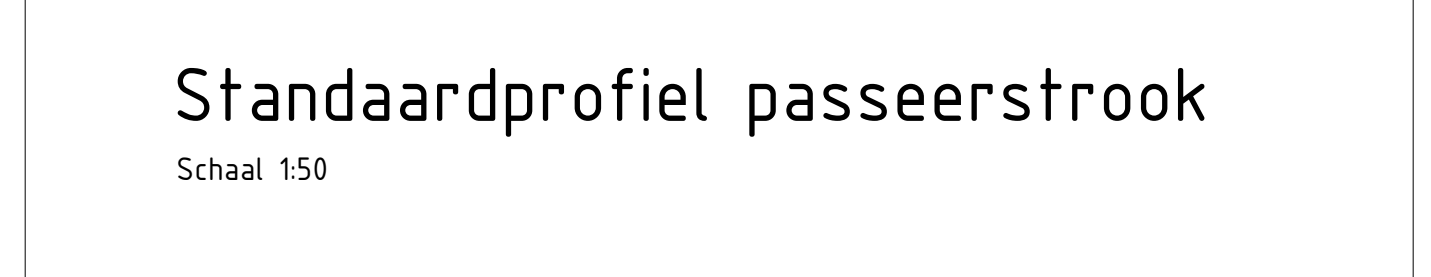
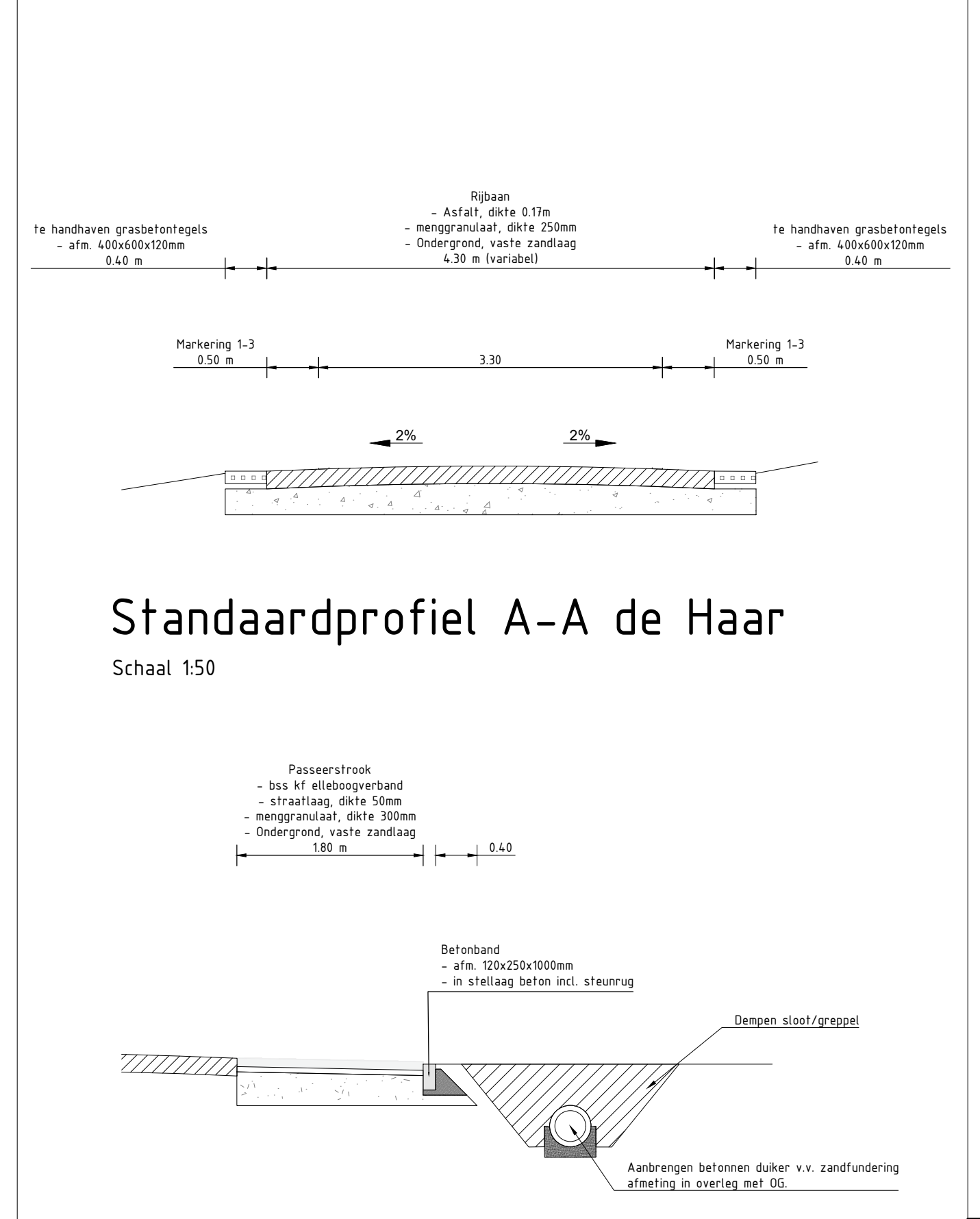
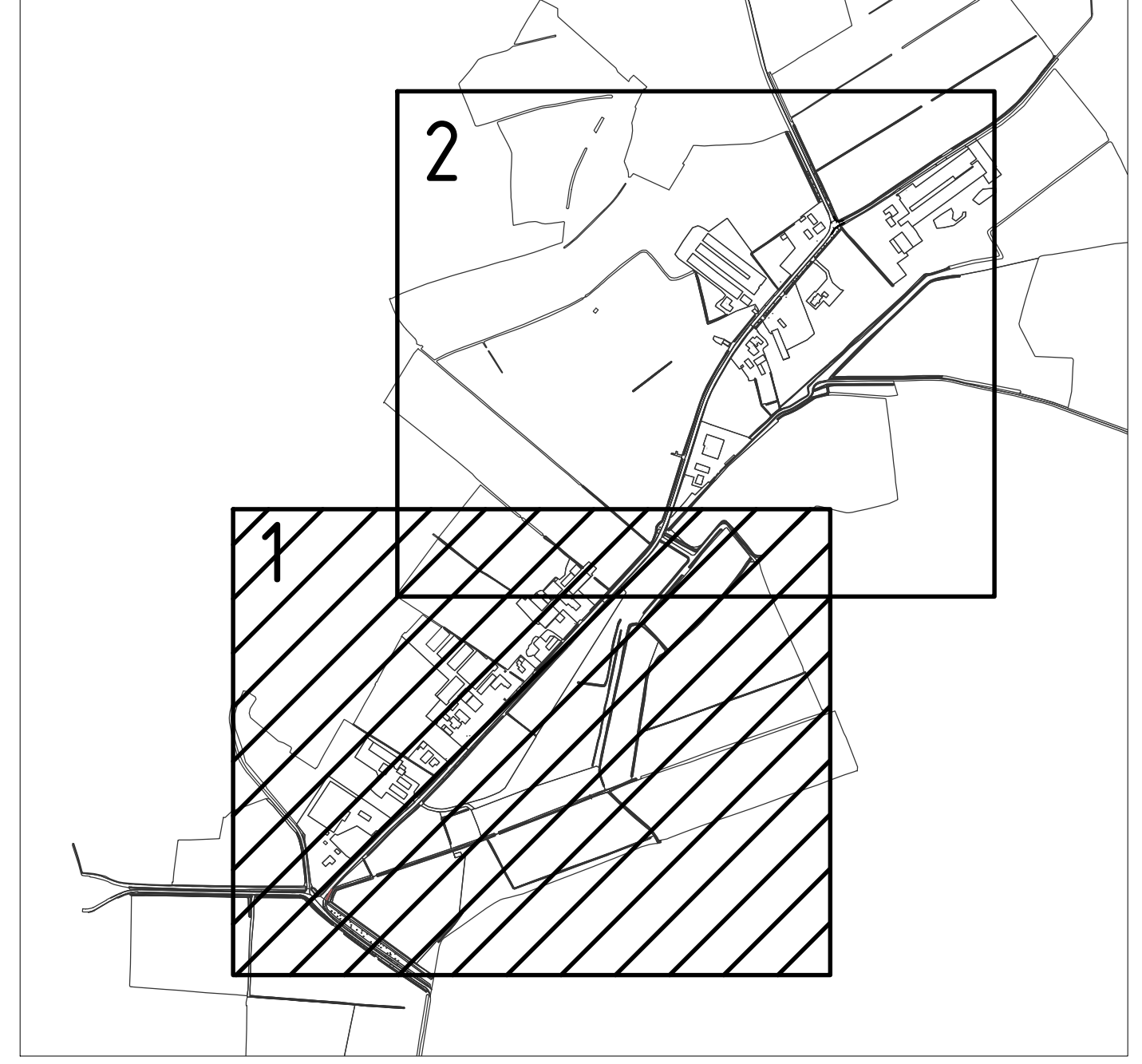


1. Bestaande situatie  
 2. Afbraak van bestaande asfalt  
 3. Afbraak van bestaande beton  
 4. Afbraak van bestaande beton met  
 5. Afbraak van bestaande beton met  
 6. Afbraak van bestaande beton met  
 7. Afbraak van bestaande beton met  
 8. Afbraak van bestaande beton met  
 9. Afbraak van bestaande beton met  
 10. Afbraak van bestaande beton met  
 11. Afbraak van bestaande beton met  
 12. Afbraak van bestaande beton met  
 13. Afbraak van bestaande beton met  
 14. Afbraak van bestaande beton met  
 15. Afbraak van bestaande beton met  
 16. Afbraak van bestaande beton met  
 17. Afbraak van bestaande beton met

1. Bestaande situatie  
 2. Afbraak van bestaande asfalt  
 3. Afbraak van bestaande beton  
 4. Afbraak van bestaande beton met  
 5. Afbraak van bestaande beton met  
 6. Afbraak van bestaande beton met  
 7. Afbraak van bestaande beton met  
 8. Afbraak van bestaande beton met  
 9. Afbraak van bestaande beton met  
 10. Afbraak van bestaande beton met  
 11. Afbraak van bestaande beton met  
 12. Afbraak van bestaande beton met  
 13. Afbraak van bestaande beton met  
 14. Afbraak van bestaande beton met  
 15. Afbraak van bestaande beton met  
 16. Afbraak van bestaande beton met  
 17. Afbraak van bestaande beton met



- Legende - Nieuwe situatie
- Algemeen
    - Bestaande situatie
    - Profiel aanbrenging
  - Verharding
    - Gravel en aangebragen nieuw dekkings
    - Keuken asfalt
    - Bestaande asfalt met nieuw dekkings
    - Bestaande asfalt met nieuw dekkings
    - Aanbrengen markering 1-3 streep
    - Thermopast
    - Aanbrengen markering draagvlak / plateau
    - Thermopast
    - Aanbrengen grasbetonstrook



Opdrachtgever		projectnr	07 129 01
Gemeente Scherpenzeel		tekeningnr	101
project		besteknr	01
Asfaltverbetering en aanbrengen passerstroken		blad	01 van 03
omschrijving		getekend	J. Mink
De Haar - Scherpenzeel		gevoem	W. Stubbink
Green Engineers		datum	30-03-2026
post Postbus 765		formaat	A0+ (841x1470)
6120 BT Gde		schaal	1:500
digital info@greenengineers.nl		status	CONCEPT
tel 0318 - 65 41 24			