

Gebiedsvisie Sonniuswijk

Samenvatting concept-versie



Hallo,

Zoals je weet werken we aan een gebiedsvisie voor Sonniuswijk. Daarin schetsen we een perspectief: een toekomst zoals Sonniuswijk over 15 of 20 jaar kan zijn. In de visie staat ook wat wel bij dat perspectief past en wat niet en welke keuzes we moeten maken.

Waar kunnen bijvoorbeeld woningen of zonnevelden komen en onder welke voorwaarden? Hoe kunnen we de kwaliteiten en karakter van het gebied behouden en versterken? Welke mogelijkheden voor agrariërs zijn er? Hoe zorgen we voor verkeersveilige wegen? Wat kan ik op mijn erf?

De gebiedsvisie is bijna af. Op **maandag 29 januari** vertellen we hier graag meer over en gaan we verder met je in gesprek. In deze brochure hebben we alvast de hoofdlijnen op een rij gezet. Let op: De visie is nog in ontwikkeling. Wat in deze brochure staat, is dus nog niet definitief. De visie wordt uiteindelijk voorgelegd aan de gemeenteraad.

Graag tot ziens!

Met vriendelijke groet,
Projectteam Gebiedsontwikkeling Sonniuswijk

Waarom een gebiedsvisie voor Sonniuswijk?

- Er zijn veel initiatieven van ondernemers en bewoners.
- Er is grote druk van de regio op het buitengebied.
- Er is ruimte nodig voor verschillende maatschappelijke functies zoals extra woningen, waterberging en energieopwekking.
- Het watersysteem moet natuurlijker.
- De kwaliteit van het water, de bodem en de natuur moet beter en de biodiversiteit groter.
- In een gebiedsvisie wordt alles in samenhang bekeken.

Info- & meedenkbijeenkomst Gebiedsvisie Sonniuswijk

29 januari 2024

19:30 - 21:30 uur

Brandweerkazerne Son

Rooijseweg 1, Son

Inloop vanaf 19:00 uur

19:30 - 20:15 uur

Gebiedsvisie op hoofdlijnen
(presentatie)

20:15 - 21:30 uur

Doorpraten over de thema's
(vrij rondlopen langs verschillende gesprekspunten)

met thema's: water, wonen, bedrijvigheid,
energie & duurzaamheid, verkeer, recreatie,
landschap & natuur

aanmelden:

Stuur je naam, adres, aantal personen voor 22
januari naar sonniuswijk@sonenbreugel.nl o.v.v. 29
januari

Sonniuswijk in 2040

In 2040 is Sonniuswijk een gebied:

- met een veerkrachtig watersysteem, gezonde bodem en hoge biodiversiteit.
- met een aantrekkelijk landschap, waar het fijn wonen, recreëren en ontspannen is.
- waar ondernemerschap verbonden is met Sonniuswijk en de regio, op het gebied van kringlooplandbouw, circulaire economie en leefomgeving.
- waar bewoners, ondernemers en grondeigenaren zich thuis voelen en gezien worden.

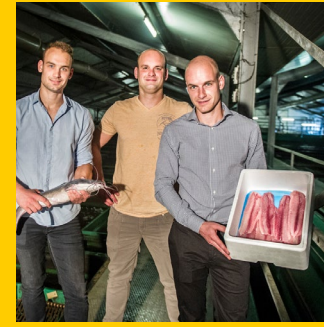
We bouwen door op de kernwaarden:



landelijk en agrarisch



historische eigenheid



pionieren & ondernemen



gewortelde gemeenschap

Sonniuswijk: landelijk gebied vol mogelijkheden

In het van oudsher agrarisch landelijk gebied komen nieuwe functies. Deze worden verweven in het gebied. Het noorden blijft primair agrarisch, in het zuiden en oosten is ook ruimte voor deze andere functies. Door verschillende zones aan te wijzen, wordt duidelijk wat waar wel en niet kan. Hierbij is rekening gehouden met regelgeving zoals milieuhinder, nieuw beleid (zoals dat van Waterschap en Rijk), de natuurlijke opbouw en historische ontwikkeling van het gebied.

Primair agrarisch gebied (lichtgeel)

- landelijk buitengebied met primair agrarische functie
- ruimte en toekomstperspectief voor duurzame agrarische bedrijvigheid/activiteiten
- onderdeel van de transitie landelijk gebied Sandwyck

Verwevingsgebied (lichtgroen)

- overgangszone tussen primair agrarisch gebied en bosgebied/kern Sonniuswijk
- ruimte voor extensieve duurzame kringlooplandbouw, géén intensieve landbouw
- bestaande erven in transitie naar: niet overlast gevende bedrijvigheid,

recreatieve of maatschappelijke functie, woonfunctie (buiten geur/geluidcontour)

Ruimte voor wonen (rode stippels)

- ruimte voor wonen in het groen, passend bij gebiedskarakter
- verbinding met Sonniuspark/Gentiaan

Ruimte voor energielandschap (paarse stippels)

- duurzame energieopwekking (zon)
- raamwerk van groenstructuren, aandacht voor ecologie en natuurontwikkeling
- het noordelijke deel kan mogelijk aansluiten op dit energielandschap, maar kan ook primair agrarisch blijven



Landschap

Sonniuswijk blijft in basis landelijk - agrarisch. De ontginningstructuur is leidend, met karakteristieke bomenlanen en vergezichten. Er komen extra, robuuste bosstroken en de bosstrook van west naar oost wordt doorgetrokken. Er wordt ingezet op groenblauwe dooradering, zoals bomenrijen in bloemrijke grasstroken haaks op de wegen. Het middendeel blijft open.

Uitgangspunten:

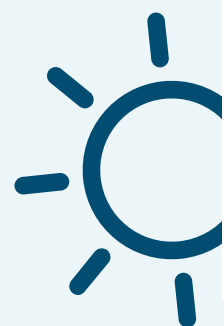
- versterking natuurwaarden en biodiversiteit
- recreatieve meerwaarde voor wandelaar, ruiter en fietser
- inbedding van het nieuwe woongebied en het energielandschap



concept-kaart

Energielandschap

- Is mogelijk op droogste gronden op afstand van bewoning.
- Zonnevelden worden ingepast in brede bosstroken.
- Zonnevelden zijn voor 25 jaar, grond wordt daarna omgezet naar natuur of (extensieve) landbouwgrond.



Duurzaam bodem- en watersysteem

Sonniuswijk is van nature droog, met enkele nattere delen. Op dit moment is het watersysteem in het gebied kunstmatig ingericht met onder meer het inlaten van kanaalwater. Dit zorgt nu voor goede landbouw mogelijkheden, maar is niet duurzaam voor de lange termijn. In de toekomst gaat daar (deels) verandering in komen, mede door nieuw beleid van het Waterschap.

In de periode **tot 2030** wordt het inlaatsysteem beperkt aangepast, wordt het systeem geoptimaliseerd en komen er maatregelen per zone. De consequentie is dat het meest westelijke deel droger wordt.

Na 2030 worden andere, grotere aanpassingen gedaan. Deze worden later bepaald, in overeenstemming met de Provincie en het Waterschap.



Wonen



Mensen wonen graag in Sonniuswijk. Ze genieten van het landschap en de rust. Dat moet zo blijven. Er zijn twee mogelijkheden om extra woningen toe te voegen, steeds met landelijke uitstraling:

- Bestaande erven, buiten de milieucirkels, aan de weg Sonniuswijk hebben incidenteel (maatwerk) de mogelijkheid om enkele woningen toe te voegen binnen het bestaande erf.
- In het 'woonlandschap' is ruimte voor 200-300 woningen op de erven achter bestaande woningen, ingepast in het landschap. Dit wordt géén nieuwe woonwijk maar juist kleinschalige woonclusters op de erven.

Verkeer en recreatief netwerk

Er is extra aandacht voor veilig verkeer en voldoende capaciteit, ook bij de komst van meer woningen. Er komen extra routes voor fietsers.

Ook de recreatieve routes voor fietsers, wandelaars en ruiters worden uitgebreid en verbonden. Er is ruimte voor kleinschalige recreatieve bedrijvigheid.

Ruimte voor pioniers en bedrijvigheid

Er is vooral ruimte voor bedrijven met regionale of lokale betekenis.

- Circulaire economie en kringlooplandbouw (voedsel en biobased materialen)
- Innovatieve pioniers in deze ketens
- Bedrijven van belang voor lokale economie en werkgelegenheid, en/of met een binding met Sonniuswijk
- Bedrijven die bijdragen aan de leefbaarheid van het gebied





Contact? Op de hoogte blijven?

Website

Kijk op <https://sonenbreugel.nl/sonniuswijk>

Afspraak

Wilt u iets bespreken? Maak een afspraak met gebiedsregisseur Claudia Rieswijk.

Via sonniuswijk@sonenbreugel.nl of 06-43524551



**gemeente
son en breugel**