



Ministerie van Onderwijs, Cultuur en
Wetenschap

RMC Regio 37
Zuidoost-Brabant

RMC Factsheet

Schooljaar 2019-2020

Nieuwe voortijdige schoolverlaters

Voorlopige cijfers - versie 2

Uitgave: februari 2021

RMC regio 37 : Zuidoost-Brabant

Dit document bevat gedetailleerde cijferinformatie over RMC-regio Zuidoost-Brabant.

De tabellen zijn gebaseerd op de cijfers van het schooljaar 2019-2020.

Overzichten van alle RMC-regio's zijn te downloaden op https://duo.nl/open_onderwijsdata/databestanden/mbo/vsv/

Toelichting

De doelstelling van het kabinet is het aantal nieuwe voortijdig schoolverlaters verder terug te brengen naar maximaal 20.000 in 2024. Om dit te bereiken, nemen scholen en gemeenten met het regionaal programma vsv maatregelen om vsv te voorkomen en tegen te gaan. Elk jaar wordt het aantal vsv'ers door het ministerie van Onderwijs, Cultuur en Wetenschap via diverse cijferproducten bekendgemaakt. Deze cijferproducten zijn op www.onderwijsincijfers.nl te vinden.

Deze RMC-factsheet is op DUO-site www.duo.nl onder het kopje onderwijsdata beschikbaar voor gemeenten en instellingen. In deze factsheet wordt inzicht gegeven in demografische gegevens van schooluitvallers en wordt informatie getoond naar leerweg, leerjaar en gemeenten.

In gepubliceerde factsheets vanaf 2021 wordt de landelijke definitie van vsv gebruikt voor alle weergegeven schooljaren. De Tweede Kamer wordt jaarlijks op basis van de landelijke definitie geïnformeerd over het aantal nieuwe vsv'ers en ook de cijferproducten op www.onderwijsincijfers.nl zijn op basis van deze definitie. Door de landelijke definitie te hanteren, ontstaat er weinig verschil tussen de voorlopige cijfers en de definitieve cijfers over het aantal nieuwe vsv'ers. De verschillen ontstonden onder andere doordat leerlingen/studenten met terugwerkende kracht werden gecorrigeerd bijvoorbeeld omdat zij toch niet aan bekostigingsvoorwaarden voldeden of als examendeelnemer werden ingeschreven en dan als vsv'er tellen. In de landelijke definitie telt iedere correcte inschrijving en is deze niet afhankelijk van de bekostiging.

Het verschil tussen de convenantdefinitie en de landelijke definitie staat in onderstaande tabel:

	Convenant	Landelijk
Niet bekostigde inschrijvingen in de startpopulatie	Nee	Ja
Examen- & onbekostigde deelnemers in de startpopulatie (*)	Nee	Ja
VAVO-deelnemers in de startpopulatie	Nee	Ja
Doorstroom naar examen- of onbekostigde deelnemer	VSV	Geen VSV

(*) Leerlingen/studenten in de derde leerweg tellen niet mee in de startpopulatie of als vsv'er.

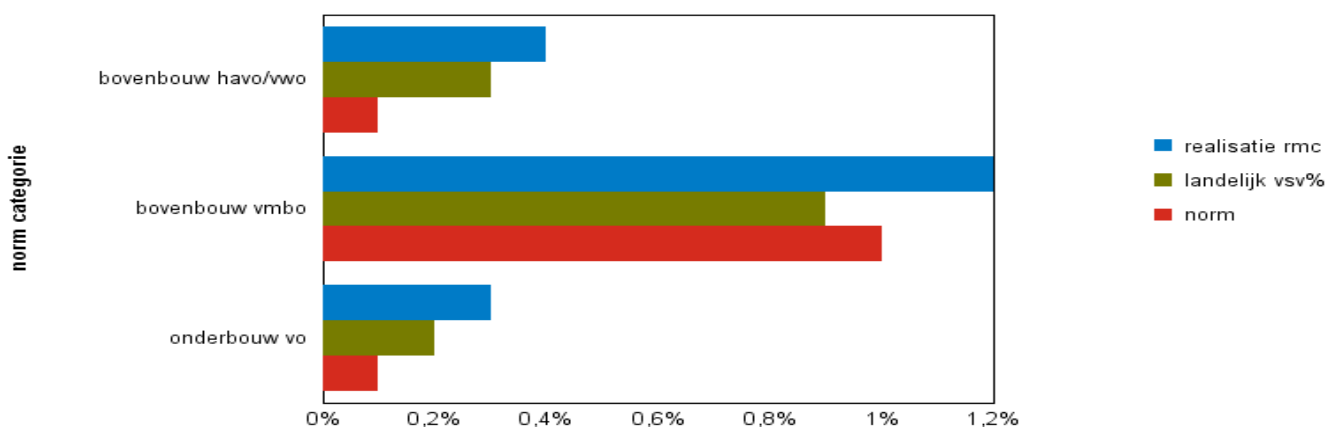
In de factsheet wordt onderscheid gemaakt tussen drie niveaus in het VO en vier niveaus in het MBO. Hierbij wordt aangegeven in hoeverre RMC regio's op koers liggen om de door het ministerie van OCW gestelde norm te halen. Percentages die boven de norm (streefpercentage) liggen, worden in het rood weergegeven en er wordt vergeleken met het landelijke gemiddelde.

De streefpercentages zijn de percentages die gemiddeld landelijk, door VO en MBO gehaald moeten worden om de doelstelling van maximaal 20.000 vsv'ers in 2024 te halen. Voor het VO zijn in de regeling resultaatafhankelijke bekostiging vsv (<https://wetten.overheid.nl/BWBR0038484/2020-11-25>) ook prestatienormen opgenomen. Het MBO kent geen resultaatafhankelijke bekostiging meer.

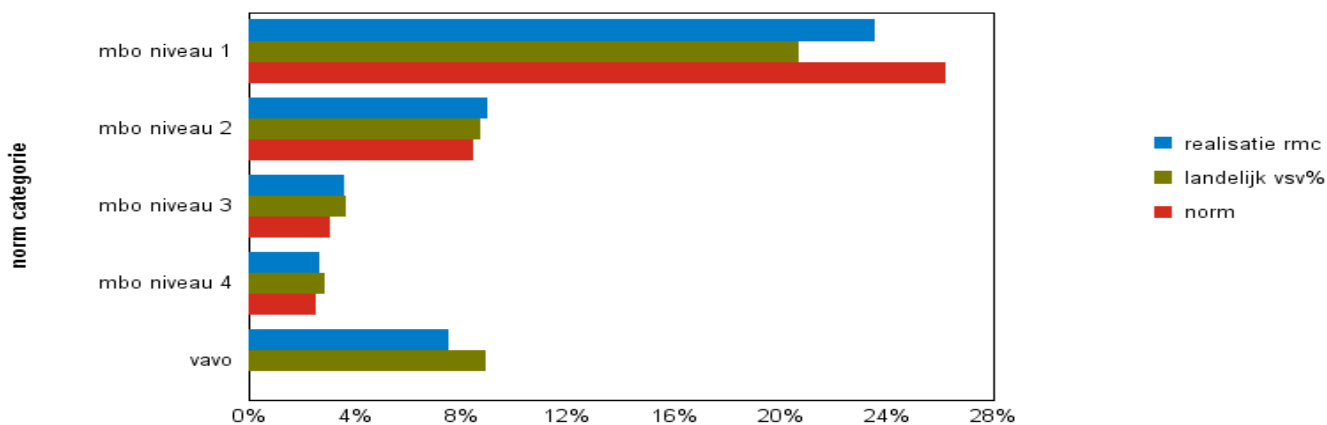
Tabel 1: nieuwe vsv'ers naar soort onderwijs

	deelnemers	vsv'ers	vsv%
voortgezet onderwijs			
landelijk gemiddelde vsv	912.240	3.607	0,40%
regio	39.469	195	0,49%
middelbaar beroepsonderwijs			
landelijk gemiddelde vsv	403.254	18.512	4,59%
regio	17.112	727	4,25%
vavo			
landelijk gemiddelde vsv	7.492	666	8,89%
regio	295	22	7,46%
middelbaar beroepsonderwijs incl. vavo			
landelijk gemiddelde vsv	410.746	19.178	4,67%
regio	17.407	749	4,30%
landelijk totaal			
landelijk gemiddelde vsv	1.322.986	22.785	1,72%

**Percentage nieuwe vsv'ers naar niveau
2019-2020**

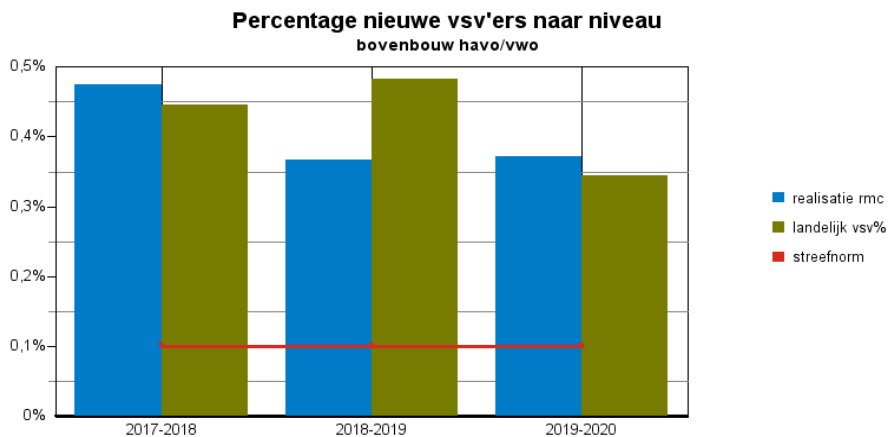
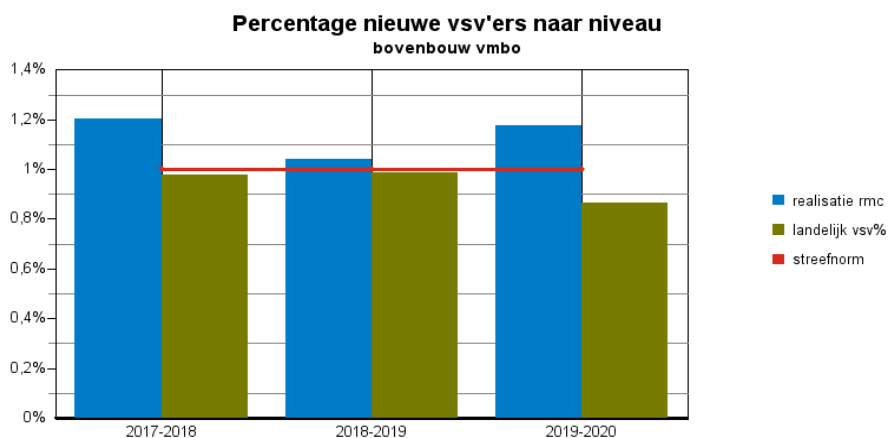
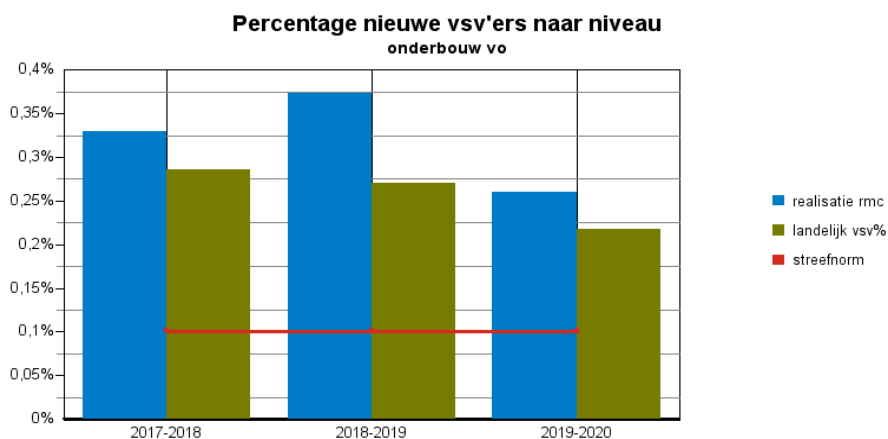


**Percentage nieuwe vsv'ers naar niveau
2019-2020**



Tabel 2: nieuwe vsv'ers naar normcategorie vo

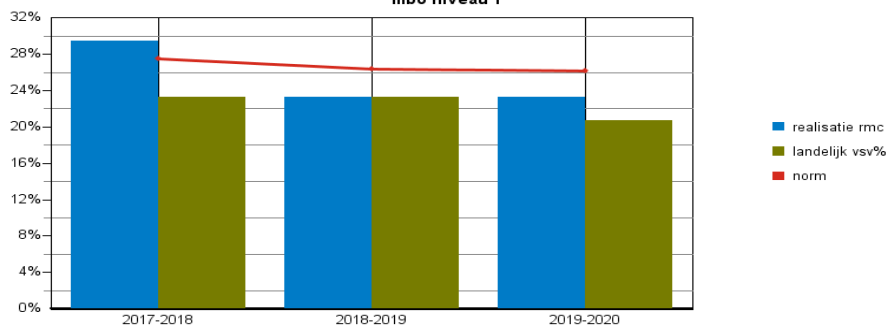
normcategorie	2017-2018			2018-2019			2019-2020		
	vsv%	landelijk vsv%	vsv% streef-norm	vsv%	landelijk vsv%	vsv% streef-norm	vsv%	landelijk vsv%	vsv% streef-norm
onderbouw vo	0,33%	0,29%	0,10%	0,37%	0,27%	0,10%	0,26%	0,22%	0,10%
bovenbouw vmbo	1,20%	0,98%	1,00%	1,04%	0,98%	1,00%	1,18%	0,86%	1,00%
bovenbouw havo/vwo	0,47%	0,45%	0,10%	0,37%	0,48%	0,10%	0,37%	0,34%	0,10%



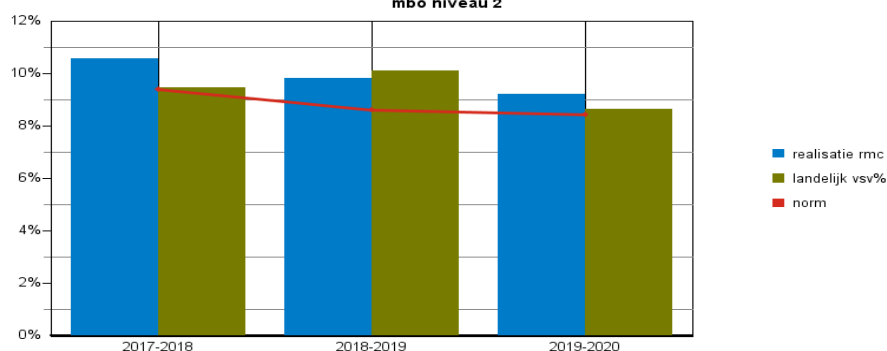
Tabel 3: nieuwe vsv'ers naar normcategorie mbo

normcategorie	2017-2018			2018-2019			2019-2020		
	vsv%	landelijk vsv%	vsv% norm	vsv%	landelijk vsv%	vsv% norm	vsv%	landelijk vsv%	vsv% norm
mbo niveau 1	29,41%	23,27%	27,50%	23,26%	23,26%	26,40%	23,29%	20,66%	26,20%
mbo niveau 2	10,58%	9,47%	9,40%	9,84%	10,12%	8,60%	9,22%	8,66%	8,45%
mbo niveau 3	4,21%	3,87%	3,50%	3,91%	4,21%	3,20%	3,62%	3,71%	3,10%
mbo niveau 4	3,64%	3,34%	2,75%	3,15%	3,52%	2,70%	2,74%	2,91%	2,55%
vavo	9,06%	10,44%	-	10,46%	10,28%	-	7,46%	8,89%	-

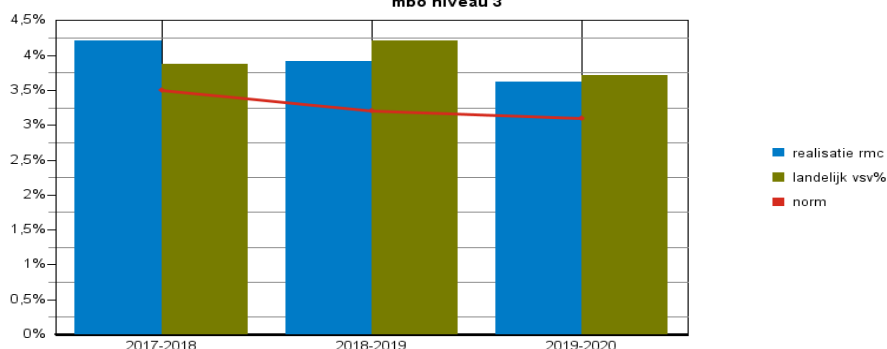
Percentage nieuwe vsv'ers naar niveau
mbo niveau 1



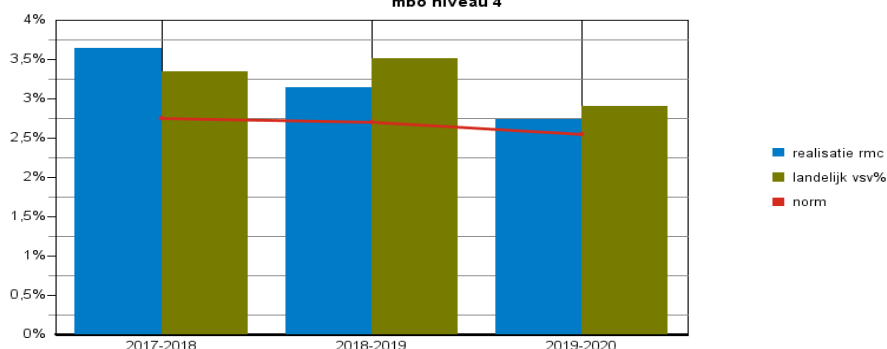
mbo niveau 2



mbo niveau 3



mbo niveau 4



Tabel 4: nieuwe vsv'ers rmc naar gemeente

gemeente	deelnemers	vsv'ers	vsv%	landelijk vsv%
Asten	1.343	18	1,34%	1,72%
Bergeijk	1.500	18	1,20%	1,72%
Best	2.624	34	1,30%	1,72%
Bladel	1.645	21	1,28%	1,72%
Cranendonck	1.364	20	1,47%	1,72%
Deurne	2.465	41	1,66%	1,72%
Eersel	1.451	16	1,10%	1,72%
Eindhoven	14.569	323	2,22%	1,72%
Geldrop-Mierlo	3.073	35	1,14%	1,72%
Gemert-Bakel	2.309	23	1,00%	1,72%
Heeze-Leende	1.125	11	0,98%	1,72%
Helmond	7.614	158	2,08%	1,72%
Laarbeek	1.870	21	1,12%	1,72%
Nuenen, Gerwen en Nederwetten	1.726	19	1,10%	1,72%
Oirschot	1.556	20	1,29%	1,72%
Reusel-De Mierden	1.003	11	1,10%	1,72%
Someren	1.395	18	1,29%	1,72%
Son en Breugel	1.381	19	1,38%	1,72%
Valkenswaard	2.149	36	1,68%	1,72%
Veldhoven	3.336	64	1,92%	1,72%
Waalre	1.378	18	1,31%	1,72%

Tabel 5: nieuwe vsv'ers vo naar gemeente

gemeente	deelnemers	vsv'ers	vsv%	landelijk vsv%
Asten	954	4	0,42%	0,40%
Bergeijk	985	5	0,51%	0,40%
Best	1.831	7	0,38%	0,40%
Bladel	1.102	5	0,45%	0,40%
Cranendonck	923	11	1,19%	0,40%
Deurne	1.599	3	0,19%	0,40%
Eersel	1.017	3	0,29%	0,40%
Eindhoven	10.258	63	0,61%	0,40%
Geldrop-Mierlo	2.142	9	0,42%	0,40%
Gemert-Bakel	1.544	0	0,00%	0,40%
Heeze-Leende	811	3	0,37%	0,40%
Helmond	5.182	28	0,54%	0,40%
Laarbeek	1.271	6	0,47%	0,40%
Nuenen, Gerwen en Nederwetten	1.316	6	0,46%	0,40%
Oirschot	1.000	3	0,30%	0,40%
Reusel-De Mierden	655	4	0,61%	0,40%
Someren	917	6	0,65%	0,40%
Son en Breugel	1.021	4	0,39%	0,40%
Valkenswaard	1.483	8	0,54%	0,40%
Veldhoven	2.393	14	0,59%	0,40%
Waalre	1.065	3	0,28%	0,40%

Tabel 6: nieuwe vsv'ers mbo naar gemeente

gemeente	deelnemers	vsv'ers	vsv%	landelijk vsv%
Asten	389	14	3,60%	4,67%
Bergeijk	515	13	2,52%	4,67%
Best	793	27	3,40%	4,67%
Bladel	543	16	2,95%	4,67%
Cranendonck	441	9	2,04%	4,67%
Deurne	866	38	4,39%	4,67%
Eersel	434	13	3,00%	4,67%
Eindhoven	4.311	260	6,03%	4,67%
Geldrop-Mierlo	931	26	2,79%	4,67%
Gemert-Bakel	765	23	3,01%	4,67%
Heeze-Leende	314	8	2,55%	4,67%
Helmond	2.432	130	5,35%	4,67%
Laarbeek	599	15	2,50%	4,67%
Nuenen, Gerwen en Nederwetten	410	13	3,17%	4,67%
Oirschot	556	17	3,06%	4,67%
Reusel-De Mierden	348	7	2,01%	4,67%
Someren	478	12	2,51%	4,67%
Son en Breugel	360	15	4,17%	4,67%
Valkenswaard	666	28	4,20%	4,67%
Veldhoven	943	50	5,30%	4,67%
Waalre	313	15	4,79%	4,67%

Tabel 7: nieuwe vsv'ers naar normcategorie, leerweg en leerjaar in het vo

normcategorie	leerweg leerjaar	deelnemers	vsv'ers	vsv%	landelijk vsv%	vsv% streef- norm
onderbouw vo	brug 1-2	16.015	46	0,29%	0,24%	0,10%
	brug 3	218	1	0,46%	0,31%	0,10%
	havo 3	1.945	4	0,21%	0,13%	0,10%
	lwoo 1-2	12	0	0,00%	0,41%	0,10%
	vwo 3	1.776	1	0,06%	0,06%	0,10%
		19.966	52	0,26%	0,22%	
bovenbouw vmbo	lwoo 3-4	400	20	5,00%	1,18%	1,00%
	vavo-vmbo	40	9	22,50%	16,80%	1,00%
	vmbo 3-4	8.312	74	0,89%	0,70%	1,00%
		8.752	103	1,18%	0,86%	
bovenbouw havo/vwo	havo 4-5	5.233	19	0,36%	0,40%	0,10%
	vavo-havo	161	13	8,07%	4,37%	0,10%
	vavo-vwo	31	1	3,23%	0,99%	0,10%
	vwo 4-6	5.326	7	0,13%	0,17%	0,10%
		10.751	40	0,37%	0,34%	
totaal		39.469	195	0,49%	0,40%	

Tabel 8: nieuwe vsv'ers naar normcategorie, leerweg en niveau in het mbo

normcategorie	leerweg niveau	deelnemers	vsv'ers	vsv%	landelijk vsv%	vsv% norm
mbo niveau 1	bbl1	96	34	35,42%	27,25%	26,20%
	bol1	223	41	18,39%	19,39%	26,20%
	examenleerling	3	0	0,00%	21,86%	26,20%
		322	75	23,29%	20,66%	
mbo niveau 2	bbl2	906	115	12,69%	10,42%	8,45%
	bol2	1.529	105	6,87%	7,75%	8,45%
	examenleerling	50	9	18,00%	15,68%	8,45%
		2.485	229	9,22%	8,66%	
mbo niveau 3	bbl3	1.355	51	3,76%	3,95%	3,10%
	bol3	2.137	75	3,51%	3,56%	3,10%
	examenleerling	72	3	4,17%	5,04%	3,10%
		3.564	129	3,62%	3,71%	
mbo niveau 4	bbl4	661	21	3,18%	3,79%	2,55%
	bol4	10.015	262	2,62%	2,84%	2,55%
	examenleerling	65	11	16,92%	5,78%	2,55%
		10.741	294	2,74%	2,91%	
vavo	vavo	295	22	7,46%	8,89%	-
		295	22	7,46%	8,89%	
totaal		17.407	749	4,30%	4,67%	

Achtergrondkenmerken

Tabel 9: aantal nieuwe vsv'ers

	deelnemers	vsv'ers	vsv%	landelijk vsv%
totaal	56.876	944	1,66%	1,72%

Tabel 10: aantal nieuwe vsv'ers naar geslacht

geslacht	deelnemers	vsv'ers	vsv%	landelijk vsv%
man	28.754	591	2,06%	2,24%
vrouw	28.122	353	1,26%	1,19%

Tabel 11: aantal nieuwe vsv'ers naar migratie-achtergrond

migratie-achtergrond	deelnemers	vsv'ers	vsv%	landelijk vsv%
geen migratie-achtergrond	44.225	616	1,39%	1,39%
wel een migratie-achtergrond	12.637	322	2,55%	2,64%
onbekend	14	6	42,86%	40,88%

Tabel 12: aantal nieuwe vsv'ers naar generatie

generatie	deelnemers	vsv'ers	vsv%	landelijk vsv%
geen migratie-achtergrond	44.225	616	1,39%	1,39%
1e generatie met migratie-achtergrond	3.044	129	4,24%	4,31%
2e generatie met migratie-achtergrond	9.593	193	2,01%	2,22%
migratie-achtergrond onbekend	14	6	42,86%	40,88%

Tabel 13: aantal nieuwe vsv'ers naar leeftijd

leeftijd	deelnemers	vsv'ers	vsv%	landelijk vsv%
13	7.324	4	0,05%	0,06%
14	7.440	5	0,07%	0,07%
15	7.701	3	0,04%	0,10%
16	7.885	20	0,25%	0,20%
17	8.203	92	1,12%	0,72%
18	7.023	353	5,03%	4,89%
19	4.751	221	4,65%	4,88%
20	3.316	117	3,53%	4,77%
21	2.014	83	4,12%	4,77%
22	1.219	46	3,77%	4,63%
18-	38.553	124	0,32%	0,24%
18+	18.323	820	4,48%	4,83%

Tabel 14: aantal nieuwe vsv'ers naar leeftijd per gemeente

naam gemeente	<= 14	15	16	17	18-	18	19	20	21	22	18+	totaal
Eindhoven	2	-	9	31	42	118	76	39	28	20	281	323
Helmond	2	1	4	12	19	47	41	18	23	10	139	158
Veldhoven	1	-	3	8	12	24	16	9	2	1	52	64
Deurne	-	-	-	3	3	21	12	2	1	2	38	41
Valkenswaard	-	2	1	3	6	15	8	2	3	2	30	36
Geldrop-Mierlo	-	-	-	3	3	14	7	9	1	1	32	35
Best	-	-	-	3	3	14	10	4	2	1	31	34
Gemert-Bakel	-	-	-	1	1	6	6	5	5	-	22	23
Bladel	-	-	-	4	4	9	4	2	1	1	17	21
Laarbeek	-	-	-	3	3	7	3	5	3	-	18	21
Cranendonck	3	-	-	3	6	5	5	1	1	2	14	20
Oirschot	-	-	-	4	4	10	2	-	4	-	16	20
Nuenen, Gerwen en Nederwetten	-	-	-	2	2	7	4	3	1	2	17	19
Son en Breugel	-	-	-	1	1	9	3	5	1	-	18	19
Asten	-	-	-	3	3	7	4	2	1	1	15	18
Bergeijk	-	-	-	5	5	7	5	-	1	-	13	18
Someren	-	-	2	1	3	10	2	3	-	-	15	18
Waalre	-	-	-	1	1	7	5	3	1	1	17	18
Eersel	1	-	-	-	1	7	4	2	2	-	15	16
Heeze-Leende	-	-	-	1	1	5	2	1	2	-	10	11
Reusel-De Mierden	-	-	1	-	1	4	2	2	-	2	10	11

37 - Zuidoost-Brabant

Tabel 15: nieuwe vsv'ers naar normcategorie en instelling met meer dan 10 deelnemers vo die wonen in de regio: Zuidoost-Brabant

normcategorie	onderwijssoort	deelnemers	vsv'ers	vsv%	landelijk vsv%	vsv% streef-norm
---------------	----------------	------------	---------	------	----------------	------------------

instelling:13PE Varendonck College voor Atheneum Gymnasium Havo Vmbo Lwoo Pro

gemeente hoofdvestiging: ASTEN

onderbouw vo	brug 1-2	587	0	0,00%	0,24%	0,10%
	brug 3	108	1	0,93%	0,31%	0,10%
	vwo 3	49	0	0,00%	0,06%	0,10%
bovenbouw vmbo	lwoo 3-4	51	2	3,92%	1,18%	1,00%
	vmbo 3-4	326	4	1,23%	0,70%	1,00%
bovenbouw havo/vwo	havo 4-5	261	0	0,00%	0,40%	0,10%
	vwo 4-6	206	0	0,00%	0,17%	0,10%

instelling:16RT Voortgezet Onderwijs Best-Oirschot

gemeente hoofdvestiging: BEST

onderbouw vo	brug 1-2	873	0	0,00%	0,24%	0,10%
	havo 3	123	0	0,00%	0,13%	0,10%
	vwo 3	109	0	0,00%	0,06%	0,10%
bovenbouw vmbo	vmbo 3-4	637	2	0,31%	0,70%	1,00%
bovenbouw havo/vwo	havo 4-5	358	0	0,00%	0,40%	0,10%
	vavo-havo	11	1	9,09%	4,37%	0,10%
	vwo 4-6	326	0	0,00%	0,17%	0,10%

instelling:03KN Rooms Katholieke SGM Pius X voor Gymnasium Atheneum Havo Mavo Vbo Pro Lwoo

gemeente hoofdvestiging: BLADEL

onderbouw vo	brug 1-2	860	4	0,47%	0,24%	0,10%
	havo 3	93	0	0,00%	0,13%	0,10%
	vwo 3	69	0	0,00%	0,06%	0,10%
bovenbouw vmbo	vmbo 3-4	530	5	0,94%	0,70%	1,00%
bovenbouw havo/vwo	havo 4-5	211	1	0,47%	0,40%	0,10%
	vwo 4-6	176	0	0,00%	0,17%	0,10%

instelling:16RB Jacob-Roelandslyceum

gemeente hoofdvestiging: BOXTEL

onderbouw vo	brug 1-2	48	0	0,00%	0,24%	0,10%
	vwo 3	12	0	0,00%	0,06%	0,10%
bovenbouw havo/vwo	havo 4-5	17	0	0,00%	0,40%	0,10%
	vwo 4-6	23	0	0,00%	0,17%	0,10%

instelling:02QP St Willibrord Gymnasium

gemeente hoofdvestiging: DEURNE

onderbouw vo	brug 1-2	126	0	0,00%	0,24%	0,10%
	vwo 3	61	0	0,00%	0,06%	0,10%
bovenbouw havo/vwo	vwo 4-6	169	1	0,59%	0,17%	0,10%

instelling:17VP Instelling Voortgezet Onderwijs Deurne voor ATH HAVO MAVO VBO LWOO PRO

gemeente hoofdvestiging: DEURNE

onderbouw vo	brug 1-2	886	0	0,00%	0,24%	0,10%
	havo 3	123	0	0,00%	0,13%	0,10%
	vwo 3	62	0	0,00%	0,06%	0,10%
bovenbouw vmbo	lwoo 3-4	87	0	0,00%	1,18%	1,00%
	vmbo 3-4	523	3	0,57%	0,70%	1,00%
bovenbouw havo/vwo	havo 4-5	245	1	0,41%	0,40%	0,10%

37 - Zuidoost-Brabant

Tabel 15: nieuwe vsv'ers naar normcategorie en instelling met meer dan 10 deelnemers vo die wonen in de regio: Zuidoost-Brabant

normcategorie	onderwijssoort	deelnemers	vsv'ers	vsv%	landelijk vsv%	vsv% streef-norm
bovenbouw havo/vwo	vwo 4-6	183	0	0,00%	0,17%	0,10%

instelling:18XR Rythovius College Scholengemeenschap voor Lyc Havo Mavo

gemeente hoofdvestiging: EERSEL

onderbouw vo	brug 1-2	398	0	0,00%	0,24%	0,10%
	havo 3	83	0	0,00%	0,13%	0,10%
	vwo 3	84	0	0,00%	0,06%	0,10%
bovenbouw vmbo	vmbo 3-4	175	2	1,14%	0,70%	1,00%
bovenbouw havo/vwo	havo 4-5	213	1	0,47%	0,40%	0,10%
	vwo 4-6	207	0	0,00%	0,17%	0,10%

instelling:01FY Augustinianum Scholengemeenschap voor Vwo en Havo

gemeente hoofdvestiging: EINDHOVEN

onderbouw vo	brug 1-2	514	0	0,00%	0,24%	0,10%
	havo 3	106	0	0,00%	0,13%	0,10%
	vwo 3	162	0	0,00%	0,06%	0,10%
bovenbouw havo/vwo	havo 4-5	152	0	0,00%	0,40%	0,10%
	vwo 4-6	265	0	0,00%	0,17%	0,10%

instelling:02TC Christiaan Huygens College voor Lyceum Havo Mavo Vbo Lwoo

gemeente hoofdvestiging: EINDHOVEN

onderbouw vo	brug 1-2	1.371	1	0,07%	0,24%	0,10%
	havo 3	169	0	0,00%	0,13%	0,10%
	vwo 3	159	0	0,00%	0,06%	0,10%
bovenbouw vmbo	vmbo 3-4	494	4	0,81%	0,70%	1,00%
bovenbouw havo/vwo	havo 4-5	386	1	0,26%	0,40%	0,10%
	vwo 4-6	540	0	0,00%	0,17%	0,10%

instelling:20AT Scholengroep Het Plein voor Ath Gym Havo Mavo Vbo Pro en Lwoo

gemeente hoofdvestiging: EINDHOVEN

onderbouw vo	brug 1-2	1.087	0	0,00%	0,24%	0,10%
	brug 3	39	0	0,00%	0,31%	0,10%
	havo 3	91	0	0,00%	0,13%	0,10%
	vwo 3	42	0	0,00%	0,06%	0,10%
bovenbouw vmbo	vmbo 3-4	644	9	1,40%	0,70%	1,00%
bovenbouw havo/vwo	havo 4-5	292	2	0,68%	0,40%	0,10%
	vwo 4-6	202	1	0,50%	0,17%	0,10%

instelling:20BK Openbaar Stedelijk College Eindhoven voor Atheneum Havo Mavo Vbo Lwoo

gemeente hoofdvestiging: EINDHOVEN

onderbouw vo	brug 1-2	895	2	0,22%	0,24%	0,10%
	havo 3	96	0	0,00%	0,13%	0,10%
	vwo 3	95	0	0,00%	0,06%	0,10%
bovenbouw vmbo	lwoo 3-4	11	3	27,27%	1,18%	1,00%
	vmbo 3-4	544	3	0,55%	0,70%	1,00%
bovenbouw havo/vwo	havo 4-5	275	1	0,36%	0,40%	0,10%
	vwo 4-6	272	1	0,37%	0,17%	0,10%

37 - Zuidoost-Brabant

Tabel 15: nieuwe vsv'ers naar normcategorie en instelling met meer dan 10 deelnemers vo die wonen in de regio: Zuidoost-Brabant

normcategorie	onderwijssoort	deelnemers	vsv'ers	vsv%	landelijk vsv%	vsv% streef-norm
---------------	----------------	------------	---------	------	----------------	------------------

instelling:20GA Van Maerlantlyceum

gemeente hoofdvestiging: EINDHOVEN

onderbouw vo	brug 1-2	321	1	0,31%	0,24%	0,10%
	havo 3	65	1	1,54%	0,13%	0,10%
	vwo 3	113	0	0,00%	0,06%	0,10%
bovenbouw havo/vwo	havo 4-5	173	1	0,58%	0,40%	0,10%
	vwo 4-6	470	0	0,00%	0,17%	0,10%

instelling:20IB Eckartcollege voor Lyc Havo Mavo Vbo Lwoo

gemeente hoofdvestiging: EINDHOVEN

onderbouw vo	brug 1-2	850	1	0,12%	0,24%	0,10%
	havo 3	92	1	1,09%	0,13%	0,10%
	vwo 3	64	0	0,00%	0,06%	0,10%
bovenbouw vmbo	vmbo 3-4	531	4	0,75%	0,70%	1,00%
bovenbouw havo/vwo	havo 4-5	305	4	1,31%	0,40%	0,10%
	vwo 4-6	226	0	0,00%	0,17%	0,10%

instelling:25KX Lorentz Casimir Lyceum

gemeente hoofdvestiging: EINDHOVEN

onderbouw vo	brug 1-2	469	0	0,00%	0,24%	0,10%
	havo 3	96	0	0,00%	0,13%	0,10%
	vwo 3	110	0	0,00%	0,06%	0,10%
bovenbouw havo/vwo	havo 4-5	220	0	0,00%	0,40%	0,10%
	vwo 4-6	371	0	0,00%	0,17%	0,10%

instelling:25MB Stg ROC Summa College

gemeente hoofdvestiging: EINDHOVEN

onderbouw vo	brug 1-2	506	20	3,95%	0,24%	0,10%
	havo 3	82	0	0,00%	0,13%	0,10%
bovenbouw vmbo	vavo-vmbo	17	6	35,29%	16,80%	1,00%
	vmbo 3-4	168	2	1,19%	0,70%	1,00%
bovenbouw havo/vwo	havo 4-5	155	0	0,00%	0,40%	0,10%
	vavo-havo	86	9	10,47%	4,37%	0,10%

instelling:30BC SiNTLUCAS

gemeente hoofdvestiging: EINDHOVEN

onderbouw vo	brug 1-2	228	0	0,00%	0,24%	0,10%
bovenbouw vmbo	vmbo 3-4	204	1	0,49%	0,70%	1,00%

instelling:01XL Strabrechtcollege Scholengemeenschap voor LYC HAVO MAVO

gemeente hoofdvestiging: GELDROP-MIERLO

onderbouw vo	brug 1-2	417	0	0,00%	0,24%	0,10%
	brug 3	66	0	0,00%	0,31%	0,10%
	havo 3	47	0	0,00%	0,13%	0,10%
	vwo 3	41	0	0,00%	0,06%	0,10%
bovenbouw vmbo	vmbo 3-4	126	1	0,79%	0,70%	1,00%
bovenbouw havo/vwo	havo 4-5	205	0	0,00%	0,40%	0,10%
	vwo 4-6	189	0	0,00%	0,17%	0,10%

37 - Zuidoost-Brabant

Tabel 15: nieuwe vsv'ers naar normcategorie en instelling met meer dan 10 deelnemers vo die wonen in de regio: Zuidoost-Brabant

normcategorie	onderwijssoort	deelnemers	vsv'ers	vsv%	landelijk vsv%	vsv% streef-norm
---------------	----------------	------------	---------	------	----------------	------------------

instelling:25MG Commanderij College voor gymnasium atheneum havo vmbo en praktijkonderwijs

gemeente hoofdvestiging: GEMERT-BAKEL

onderbouw vo	brug 1-2	755	0	0,00%	0,24%	0,10%
	havo 3	93	0	0,00%	0,13%	0,10%
	vwo 3	98	0	0,00%	0,06%	0,10%
bovenbouw vmbo	lwoo 3-4	87	1	1,15%	1,18%	1,00%
	vmbo 3-4	524	0	0,00%	0,70%	1,00%
bovenbouw havo/vwo	havo 4-5	262	1	0,38%	0,40%	0,10%
	vwo 4-6	207	0	0,00%	0,17%	0,10%

instelling:00NE Jan van Brabant College vestiging Deltaweg

gemeente hoofdvestiging: HELMOND

onderbouw vo	brug 1-2	269	2	0,74%	0,24%	0,10%
bovenbouw vmbo	vmbo 3-4	218	3	1,38%	0,70%	1,00%

instelling:14LF Jan van Brabant College vestiging Molenstraat

gemeente hoofdvestiging: HELMOND

onderbouw vo	brug 1-2	377	1	0,27%	0,24%	0,10%
	havo 3	82	0	0,00%	0,13%	0,10%
	vwo 3	53	1	1,89%	0,06%	0,10%
bovenbouw vmbo	vmbo 3-4	109	2	1,83%	0,70%	1,00%
bovenbouw havo/vwo	havo 4-5	214	2	0,93%	0,40%	0,10%
	vwo 4-6	135	1	0,74%	0,17%	0,10%

instelling:20JX OMO Scholengroep Helmond

gemeente hoofdvestiging: HELMOND

onderbouw vo	brug 1-2	1.458	0	0,00%	0,24%	0,10%
	havo 3	217	1	0,46%	0,13%	0,10%
	vwo 3	163	0	0,00%	0,06%	0,10%
bovenbouw vmbo	lwoo 3-4	65	5	7,69%	1,18%	1,00%
	vmbo 3-4	644	4	0,62%	0,70%	1,00%
bovenbouw havo/vwo	havo 4-5	574	1	0,17%	0,40%	0,10%
	vwo 4-6	462	0	0,00%	0,17%	0,10%

instelling:00CB Scholengemeenschap voor Voortgezet Vrije Schoolonderwijs

gemeente hoofdvestiging: NIJMEGEN

onderbouw vo	brug 1-2	192	0	0,00%	0,24%	0,10%
	havo 3	26	0	0,00%	0,13%	0,10%
	vwo 3	17	0	0,00%	0,06%	0,10%
bovenbouw vmbo	vmbo 3-4	98	3	3,06%	0,70%	1,00%
bovenbouw havo/vwo	havo 4-5	106	1	0,94%	0,40%	0,10%
	vwo 4-6	78	0	0,00%	0,17%	0,10%

instelling:21CS CITAVERDE College

gemeente hoofdvestiging: ROERMOND

onderbouw vo	brug 1-2	20	0	0,00%	0,24%	0,10%
bovenbouw vmbo	vmbo 3-4	13	0	0,00%	0,70%	1,00%

37 - Zuidoost-Brabant

Tabel 15: nieuwe vsv'ers naar normcategorie en instelling met meer dan 10 deelnemers vo die wonen in de regio: Zuidoost-Brabant

normcategorie	onderwijssoort	deelnemers	vsv'ers	vsv%	landelijk vsv%	vsv% streef-norm
---------------	----------------	------------	---------	------	----------------	------------------

instelling:26CC Helicon Opleidingen

gemeente hoofdvestiging: S HERTOGENBOSCH

onderbouw vo	brug 1-2	273	1	0,37%	0,24%	0,10%
bovenbouw vmbo	vmbo 3-4	239	5	2,09%	0,70%	1,00%

instelling:16SW Rooms Katholieke Scholengemeenschap METAMEER voor ATH HAVO VMBO LWOO

gemeente hoofdvestiging: SINT ANTHONIS

onderbouw vo	brug 1-2	29	0	0,00%	0,24%	0,10%
--------------	----------	----	---	-------	-------	-------

instelling:25LV Scholengemeenschap De Rooi Pannen

gemeente hoofdvestiging: TILBURG

onderbouw vo	brug 1-2	272	0	0,00%	0,24%	0,10%
bovenbouw vmbo	vmbo 3-4	256	5	1,95%	0,70%	1,00%

instelling:21GV Scholengemeenschap Were Di voor gymnasium, atheneum, havo, vmbo en lwoo

gemeente hoofdvestiging: VALKENSWAARD

onderbouw vo	brug 1-2	1.000	0	0,00%	0,24%	0,10%
	havo 3	134	1	0,75%	0,13%	0,10%
	vwo 3	79	0	0,00%	0,06%	0,10%
bovenbouw vmbo	lwoo 3-4	19	4	21,05%	1,18%	1,00%
	vmbo 3-4	688	4	0,58%	0,70%	1,00%
bovenbouw havo/vwo	havo 4-5	272	1	0,37%	0,40%	0,10%
	vwo 4-6	223	1	0,45%	0,17%	0,10%

instelling:15BS Sondervick College RK Scholengemeenschap voor Lyceum Havo Mavo Vbo Lwoo

gemeente hoofdvestiging: VELDHOVEN

onderbouw vo	brug 1-2	578	1	0,17%	0,24%	0,10%
	havo 3	88	0	0,00%	0,13%	0,10%
	vwo 3	91	0	0,00%	0,06%	0,10%
bovenbouw vmbo	vmbo 3-4	440	6	1,36%	0,70%	1,00%
bovenbouw havo/vwo	havo 4-5	215	1	0,47%	0,40%	0,10%
	vwo 4-6	269	2	0,74%	0,17%	0,10%

instelling:02ZR Het College voor Lyc Havo Mavo Vbo Lwoo

gemeente hoofdvestiging: WEERT

onderbouw vo	brug 1-2	251	2	0,80%	0,24%	0,10%
	havo 3	19	0	0,00%	0,13%	0,10%
	vwo 3	35	0	0,00%	0,06%	0,10%
bovenbouw vmbo	vmbo 3-4	98	0	0,00%	0,70%	1,00%
bovenbouw havo/vwo	vwo 4-6	107	0	0,00%	0,17%	0,10%

instelling:18DD Scholengemeenschap Philips van Horne voor LYC HAVO MAVO VBO LWOO

gemeente hoofdvestiging: WEERT

onderbouw vo	brug 1-2	36	8	22,22%	0,24%	0,10%
bovenbouw vmbo	lwoo 3-4	16	0	0,00%	1,18%	1,00%
	vmbo 3-4	51	0	0,00%	0,70%	1,00%
bovenbouw havo/vwo	havo 4-5	100	0	0,00%	0,40%	0,10%

37 - Zuidoost-Brabant

Tabel 16: nieuwe vsv'ers naar normcategorie en instelling met meer dan 10 deelnemers mbo die wonen in de regio: Zuidoost-Brabant

normcategorie	onderwijssoort	deelnemers	vsv'ers	vsv%	landelijk vsv%	vsv% norm
---------------	----------------	------------	---------	------	----------------	-----------

instelling: 25PZ ROC van Amsterdam

gemeente hoofdvestiging: AMSTERDAM

mbo niveau 4	bb14	18	0	0,00%	3,79%	2,55%
--------------	------	----	---	-------	-------	-------

instelling: 27DV Stichting Regionaal Opleidingen Centrum AVENTUS

gemeente hoofdvestiging: APELDOORN

mbo niveau 3	bol3	16	0	0,00%	3,56%	3,10%
mbo niveau 4	bol4	38	0	0,00%	2,84%	2,55%

instelling: 21CY AOC West Brabant

gemeente hoofdvestiging: BREDA

mbo niveau 4	bol4	14	0	0,00%	2,84%	2,55%
--------------	------	----	---	-------	-------	-------

instelling: 25MB Stg ROC Summa College

gemeente hoofdvestiging: EINDHOVEN

mbo niveau 1	bb11	59	19	32,20%	27,25%	26,20%
	bol1	144	25	17,36%	19,39%	26,20%
mbo niveau 2	bb12	491	79	16,09%	10,42%	8,45%
	bol2	805	54	6,71%	7,75%	8,45%
mbo niveau 3	bb13	782	35	4,48%	3,95%	3,10%
	bol3	1.137	42	3,69%	3,56%	3,10%
mbo niveau 4	bb14	340	10	2,94%	3,79%	2,55%
	bol4	5.342	147	2,75%	2,84%	2,55%
examenleerling	examenleerling	145	19	13,10%	9,12%	-
vavo	vavo	179	19	10,61%	8,89%	-

instelling: 30BC SiNTLUCAS

gemeente hoofdvestiging: EINDHOVEN

mbo niveau 3	bol3	48	1	2,08%	3,56%	3,10%
mbo niveau 4	bol4	929	22	2,37%	2,84%	2,55%

instelling: 25LX Curio

gemeente hoofdvestiging: ETTEN-LEUR

mbo niveau 4	bb14	17	0	0,00%	3,79%	2,55%
	bol4	17	2	11,76%	2,84%	2,55%

instelling: 04NZ SOMA College

gemeente hoofdvestiging: HARDERWIJK

mbo niveau 3	bol3	14	0	0,00%	3,56%	3,10%
--------------	------	----	---	-------	-------	-------

instelling: 25LJ Stichting Regionaal Opleidingencentrum Ter AA

gemeente hoofdvestiging: HELMOND

mbo niveau 1	bb11	21	12	57,14%	27,25%	26,20%
	bol1	54	8	14,81%	19,39%	26,20%
mbo niveau 2	bb12	179	13	7,26%	10,42%	8,45%
	bol2	326	25	7,67%	7,75%	8,45%
mbo niveau 3	bb13	196	9	4,59%	3,95%	3,10%
	bol3	252	15	5,95%	3,56%	3,10%
mbo niveau 4	bb14	97	4	4,12%	3,79%	2,55%
	bol4	1.288	35	2,72%	2,84%	2,55%
examenleerling	examenleerling	13	2	15,38%	9,12%	-

37 - Zuidoost-Brabant

Tabel 16: nieuwe vsv'ers naar normcategorie en instelling met meer dan 10 deelnemers mbo die wonen in de regio: Zuidoost-Brabant

normcategorie	onderwijssoort	deelnemers	vsv'ers	vsv%	landelijk vsv%	vsv% norm
vavo	vavo	104	3	2,88%	8,89%	-

instelling:17WH SVO Vakopleiding Food

gemeente hoofdvestiging: HOUTEN

mbo niveau 2	bb12	30	3	10,00%	10,42%	8,45%
mbo niveau 3	bb13	13	0	0,00%	3,95%	3,10%

instelling:25PL VISTA College

gemeente hoofdvestiging: MAASTRICHT

mbo niveau 3	bol3	32	0	0,00%	3,56%	3,10%
mbo niveau 4	bol4	28	0	0,00%	2,84%	2,55%

instelling:28DE ROC de Leijgraaf

gemeente hoofdvestiging: MEIERIJSTAD

mbo niveau 2	bb12	18	1	5,56%	10,42%	8,45%
mbo niveau 3	bb13	34	0	0,00%	3,95%	3,10%
mbo niveau 4	bb14	23	0	0,00%	3,79%	2,55%
	bol4	45	0	0,00%	2,84%	2,55%

instelling:21CS CITAVERDE College

gemeente hoofdvestiging: ROERMOND

mbo niveau 2	bol2	15	0	0,00%	7,75%	8,45%
mbo niveau 3	bb13	17	0	0,00%	3,95%	3,10%
	bol3	20	0	0,00%	3,56%	3,10%
mbo niveau 4	bb14	20	0	0,00%	3,79%	2,55%
	bol4	34	0	0,00%	2,84%	2,55%

instelling:25LT Regionaal Opleidingen Centrum Gilde Opleidingen Beroepsonderwijs en Educatie

gemeente hoofdvestiging: ROERMOND

mbo niveau 2	bb12	11	3	27,27%	10,42%	8,45%
	bol2	42	6	14,29%	7,75%	8,45%
mbo niveau 3	bb13	26	0	0,00%	3,95%	3,10%
	bol3	90	1	1,11%	3,56%	3,10%
mbo niveau 4	bb14	13	2	15,38%	3,79%	2,55%
	bol4	144	3	2,08%	2,84%	2,55%

instelling:04FO Koning Willem I College

gemeente hoofdvestiging: SHERTOGENBOSCH

mbo niveau 2	bb12	52	5	9,62%	10,42%	8,45%
	bol2	34	1	2,94%	7,75%	8,45%
mbo niveau 3	bb13	55	3	5,45%	3,95%	3,10%
	bol3	63	1	1,59%	3,56%	3,10%
mbo niveau 4	bb14	22	1	4,55%	3,79%	2,55%
	bol4	484	13	2,69%	2,84%	2,55%

instelling:26CC Helicon Opleidingen

gemeente hoofdvestiging: SHERTOGENBOSCH

mbo niveau 2	bb12	27	3	11,11%	10,42%	8,45%
	bol2	92	11	11,96%	7,75%	8,45%
mbo niveau 3	bb13	42	0	0,00%	3,95%	3,10%
	bol3	197	10	5,08%	3,56%	3,10%
mbo niveau 4	bol4	443	13	2,93%	2,84%	2,55%

Tabel 16: nieuwe vsv'ers naar normcategorie en instelling met meer dan 10 deelnemers mbo die wonen in de regio: Zuidoost-Brabant

normcategorie	onderwijssoort	deelnemers	vsv'ers	vsv%	landelijk vsv%	vsv% norm
---------------	----------------	------------	---------	------	----------------	-----------

instelling: 25LV Scholengemeenschap De Rooi Pannen

gemeente hoofdvestiging: TILBURG

mbo niveau 1	bol1	12	1	8,33%	19,39%	26,20%
mbo niveau 2	bbl2	23	2	8,70%	10,42%	8,45%
	bol2	146	4	2,74%	7,75%	8,45%
mbo niveau 3	bbl3	99	3	3,03%	3,95%	3,10%
	bol3	146	2	1,37%	3,56%	3,10%
mbo niveau 4	bbl4	30	0	0,00%	3,79%	2,55%
	bol4	810	14	1,73%	2,84%	2,55%

instelling: 25LZ Regionaal Opleidingen Centrum Tilburg

gemeente hoofdvestiging: TILBURG

mbo niveau 2	bbl2	38	5	13,16%	10,42%	8,45%
	bol2	28	0	0,00%	7,75%	8,45%
mbo niveau 3	bbl3	58	1	1,72%	3,95%	3,10%
	bol3	84	2	2,38%	3,56%	3,10%
mbo niveau 4	bbl4	45	3	6,67%	3,79%	2,55%
	bol4	274	5	1,82%	2,84%	2,55%
examenleerling	examenleerling	14	2	14,29%	9,12%	-

instelling: 25LH Stichting ROC Midden Nederland

gemeente hoofdvestiging: UTRECHT

mbo niveau 2	bbl2	15	0	0,00%	10,42%	8,45%
mbo niveau 4	bol4	19	2	10,53%	2,84%	2,55%

instelling: 30RN Stichting Interconfessioneel Beroepsonderwijs Volwasseneneducatie regio Utrecht

gemeente hoofdvestiging: UTRECHT

mbo niveau 4	bol4	27	0	0,00%	2,84%	2,55%
--------------	------	----	---	-------	-------	-------