

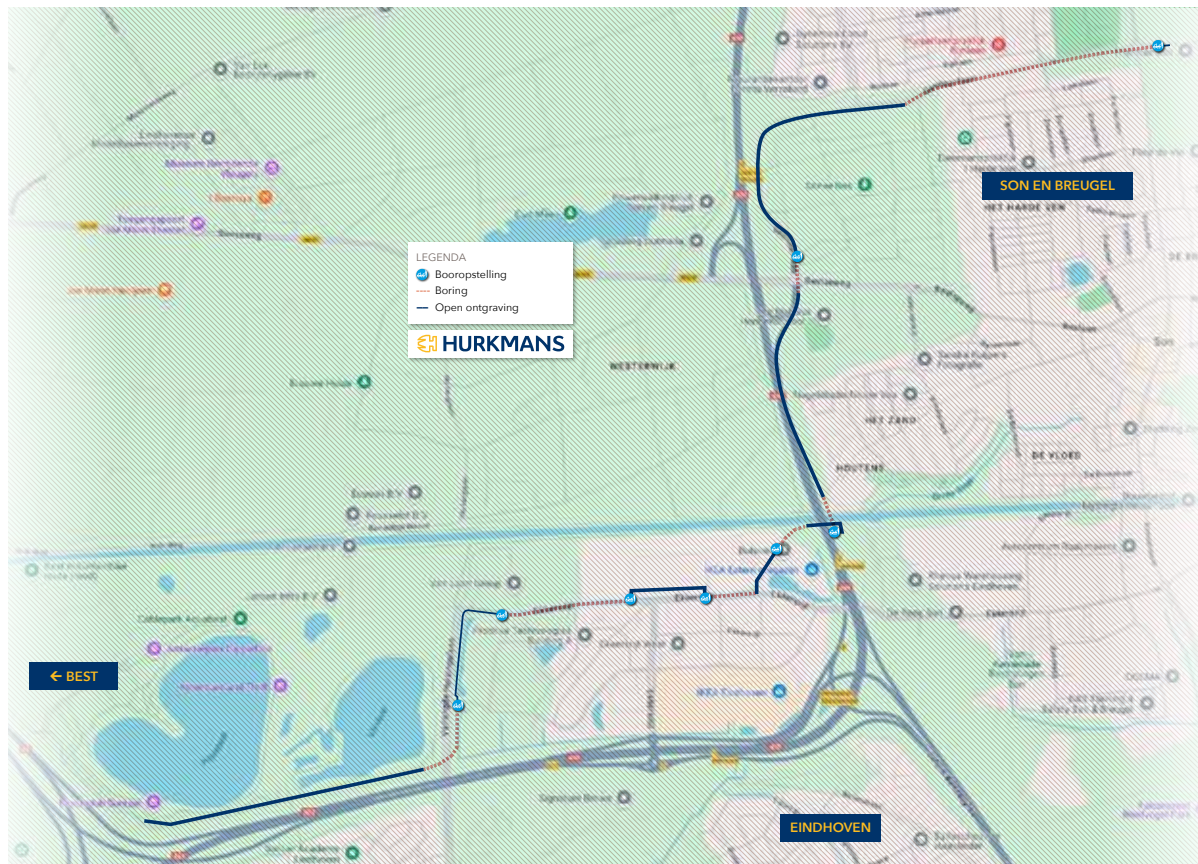


Netverzwing in Son en Breugel

Enexis Netbeheer gaat in Son en Breugel het stroomnet uitbreiden. We wekken met elkaar steeds meer duurzame energie op met onder andere zonnepanelen en we gebruiken meer stroom voor bijvoorbeeld elektrisch koken, elektrisch rijden of een warmtepomp. Niet alleen Son en Breugel, maar heel Nederland heeft er last van. Het elektriciteitsnet zoals dat in het verleden is aangelegd, is hier niet op ingericht. Daarvoor zijn nieuwe, sterkere kabels in de grond nodig. Proactief wordt het stroomnet door Enexis uitgebreid om problemen te voorkomen. Dit noemen we 'netverzwing'. Door het stroomnet te verzwagen, blijft de elektriciteitslevering betrouwbaar en veilig voor inwoners en ondernemers. Enexis en de gemeente trekken hierin samen op. De werkzaamheden worden uitgevoerd door de bedrijven Hurkmans en Hanab en zijn te volgen via de BouwApp.

Netverzwing nieuwe transportkabels

Er worden nieuwe stroomkabels gelegd van de Thermaelaan in Son naar Ekkersweijer in Best. Aannemersbedrijf Hurkmans bv voert deze werkzaamheden uit. Vanaf 17 februari 2025 starten de werkzaamheden aan de Thermaelaan langs de Gentiaanlaan naar het Wilhelminakanaal. Deze eerste fase van het project duurt zo'n 6 weken. In fase 2 worden de kabels verder aangelegd onder het Wilhelminakanaal en A50 door naar bedrijventerrein Ekkersrijt. Vervolgens lopen de stroomkabels langs de A50 door en eindigen tegenover Beachclub Sunrise, Aquabest.



De nieuwe stroomkabels worden aangelegd door middel van open ontgravingen en gestuurde boringen. Bij een open ontgraving wordt met een graafmachine een sleuf gegraven. De kabels worden daarin gelegd waarna de sleuf weer wordt gedicht. Bij een boring wordt niet gegraven. Onder de grond wordt met een boormachine een doorgang gemaakt en een mantelbus geplaatst. De kabels worden daar doorheen getrokken.

Deze netverzwinging is geen oplossing voor het tekort aan stroom op Ekkersrijt. Het zorgt ervoor dat energievoorziening toekomstbestendiger wordt voor inwoners en daarmee ook bedrijven in de wijken in Son en Breugel.



Bosrand Gentiaanlaan wordt verbeterd



Op de plek waar de extra stroomkabels worden gelegd, wordt tegelijkertijd de bosrand anders ingericht en daarmee flink verbeterd. Er komt straks een vloeiende overgang van een kruidenrijke berm, via struiken, naar het achterliggende bos. Van laag naar hoog. Dit zorgt voor een verbetering van de biodiversiteit, klimaatbestendigheid, verkeersveiligheid en brandveiligheid.

Het aanpassen van de bosrand heeft veel voordelen. Op www.sonenbreugel.nl/nieuws leest u hier meer over. Daar staat ook een link naar een video over deze ontwikkelingen. Er komt een inloopmoment

voor inwoners om vragen te stellen. De datum wordt aangekondigd via de gemeentepagina en de socialmediakanalen van de gemeente.

Door de verbreding van de bosrand, kunnen de werknemers van Hurkmans veilig hun werk uitvoeren en is er minimale overlast op de weg voor de weggebruikers. De werkzaamheden aan de bosrand starten op maandag 27 januari 2025.

Enexis / Hurkmans start met de werkzaamheden voor de nieuwe stroomkabels begin februari 2025.

Netverzwinging in uw buurt

Vanaf april 2025 wordt ook gedeeltelijk het stroomnet in de wijken in Son en Breugel vervangen en uitgebreid. In opdracht van Enexis Netbeheer worden deze werkzaamheden uitgevoerd door aannemer Hanab. De werkzaamheden gaan in fases. Als eerste start Hanab in de wijk Breekker.

De werkzaamheden bestaan uit:

- Het verbeteren of vernieuwen van bestaande elektriciteitshuisjes. Dit gebeurt in de elektriciteitshuisjes en is van buiten niet zichtbaar;
- Het plaatsen van nieuwe elektriciteitshuisjes;
- Graafwerkzaamheden voor het vervangen en verzwaren van de kabels, in de straat en onder de stoep.



Beperkte overlast

Tijdens de werkzaamheden kunnen weggebruikers, omwonenden en ondernemers overlast ervaren. Denk aan geluid, bouwverkeer en tijdelijke wegafsluitingen. Enexis, Hurkmans en Hanab doen er alles aan om de overlast zoveel mogelijk te beperken en inwoners zo goed mogelijk tijdig te informeren. Indien de werkzaamheden direct invloed hebben op inwoners en ondernemers, worden zij persoonlijk geïnformeerd met uitleg en instructies. Woningen en bedrijven blijven goed bereikbaar, wegafsluitingen worden beperkt en stroomafsluiting is niet nodig. Na afloop is er boven de grond niets van de werkzaamheden te zien. Echter ligt onder de grond een goede basis om woningen en bedrijven ook in de toekomst van voldoende stroom te voorzien.

Informatie

Samen met Enexis, Hurkmans en Hanab informeren we inwoners zo goed mogelijk over de werkzaamheden die op diverse plaatsen worden uitgevoerd. Dit doen we door de inzet van:

- de BouwApp, waarin alle ontwikkelingen van de werkzaamheden actueel te volgen zijn;
- een informatiebijeenkomst voor inwoners over de omvorming van de bosrand. De precieze datum is nog niet bekend;
- informatiebijeenkomsten over de netverzwinging in de wijk. Deze worden georganiseerd, ruim voor aanvang van de werkzaamheden;
- bewonersbrieven;
- ondernemersbrieven;
- www.sonenbreugel.nl/nieuws;
- socialmediakanalen van de gemeente.

Wij ondersteunen en faciliteren de netverzwinging, maar Enexis is de initiatiefnemer. Via de gemeentenieuwspagina, website en socialmediakanalen houden wij u ook op de hoogte.

Volg de ontwikkelingen via de BouwApp!

De netverzwinging is een flinke klus voor Enexis en vraagt om een goede samenwerking tussen Enexis, de gemeente, aannemers, inwoners, ondernemers en andere partijen. Bent u geïnteresseerd? Volg de ontwikkelingen dan in de BouwApp. Hier kunt u de projecten voor de netverzwinging in Son en Breugel en bij u in de buurt volgen. Download de BouwApp via de Google Playstore/App Store of scan de QR code. De BouwApp is ook te raadplegen via de browsen op een telefoon of pc. Ga dan naar <https://debouw.app/>

Groen voor groen!

Als er door de werkzaamheden groen - bomen, struiken, gras - moet verdwijnen omdat het echt niet anders kan, dan zorgen we voor nieuw, en zo mogelijk, meer groen. Dit noemen we groencompensatie. Dit doen we als het kan op of rondom de plaats waar het groen verloren is gegaan of op een andere plaats. Dit vinden we als groene gemeente erg belangrijk en hebben we ook zo met elkaar vastgesteld in het groenbeleidsplan van Son en Breugel.