



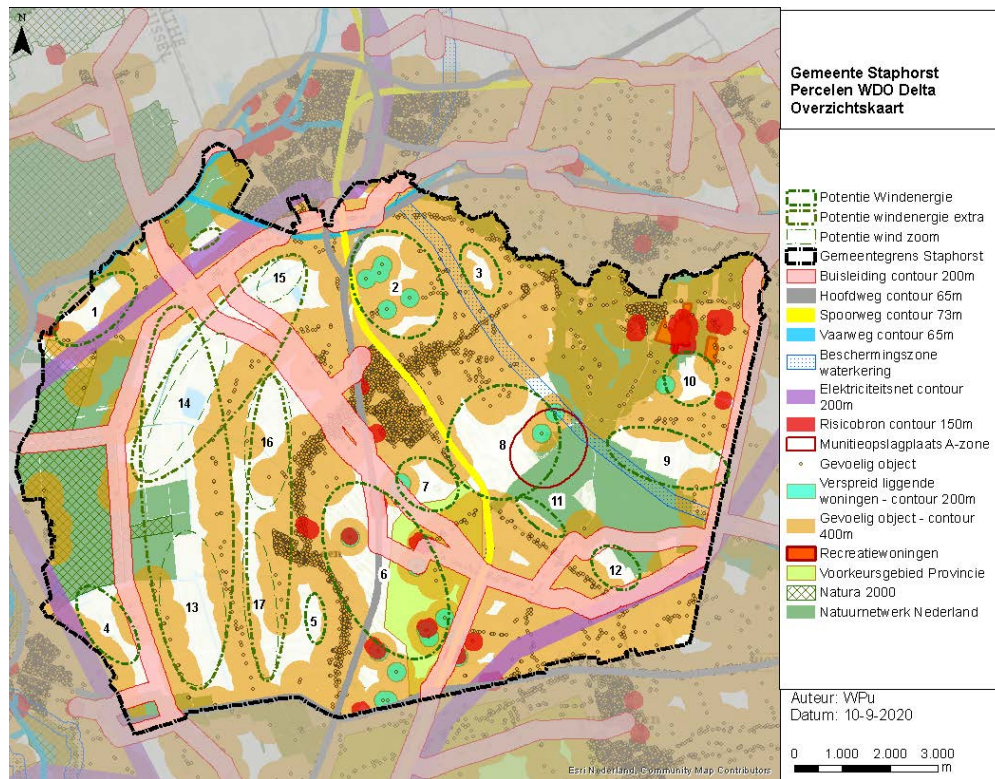
# Landschapsvisie Windturbines in Staphorst

Herijking Landschapsanalyse en onderbouwing Coöperatie Windpark Staphorst, 2018

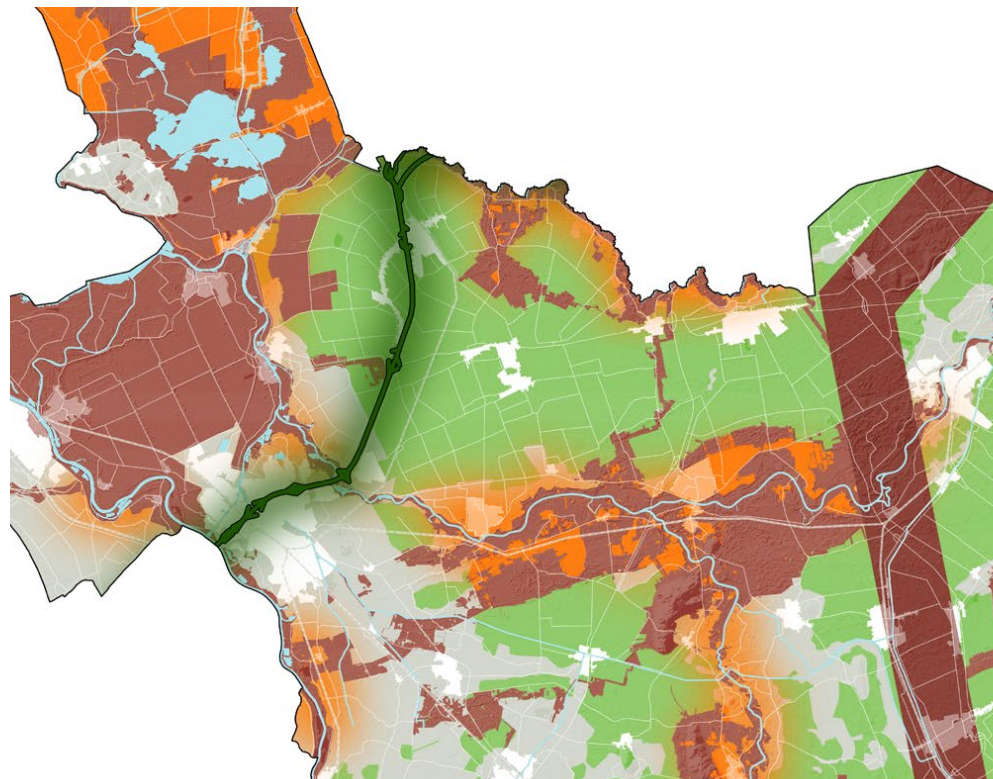
14 december 2021/aangepast 14 juni 2022



Gemeente: 17 zoekgebieden voor windturbines



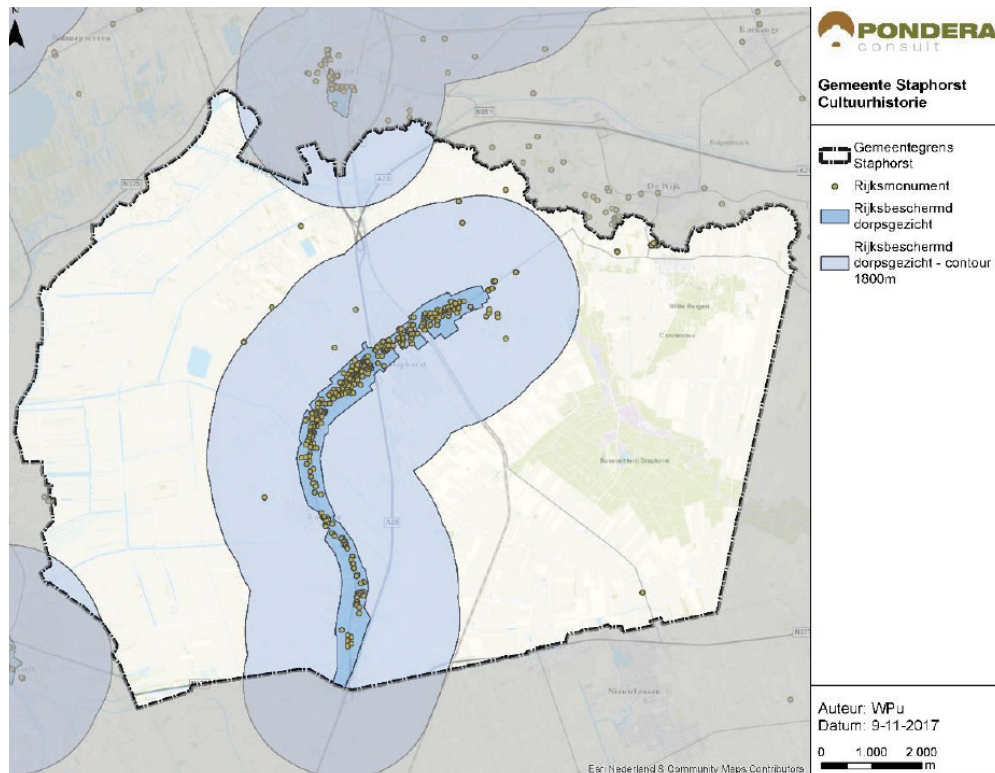
Provincie: Grote Cluster windturbines bij Staphorst



## Ruimtelijke kaders

17 zoekgebieden aangegeven door de gemeente Staphorst 2020  
 Minimaal 80 wh, of te wel 23 MW realiseren na 2030  
 Omgevingsvisie Staphorst 2018  
 Omgevingsvisie Overijssel 2017 + Windladder 2021  
 Regionale Energie Strategie + Bouwstenen (RES 1.0) West-Overijssel 2021

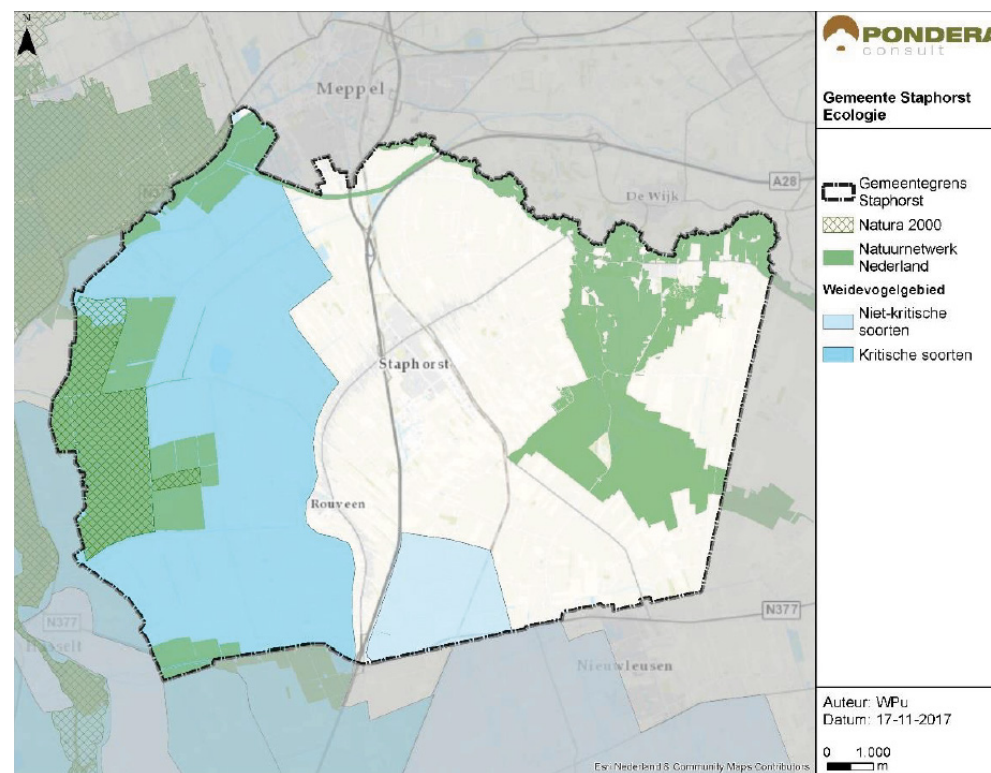
## Cultuurhistorie



## Beschermd dorpsgezicht

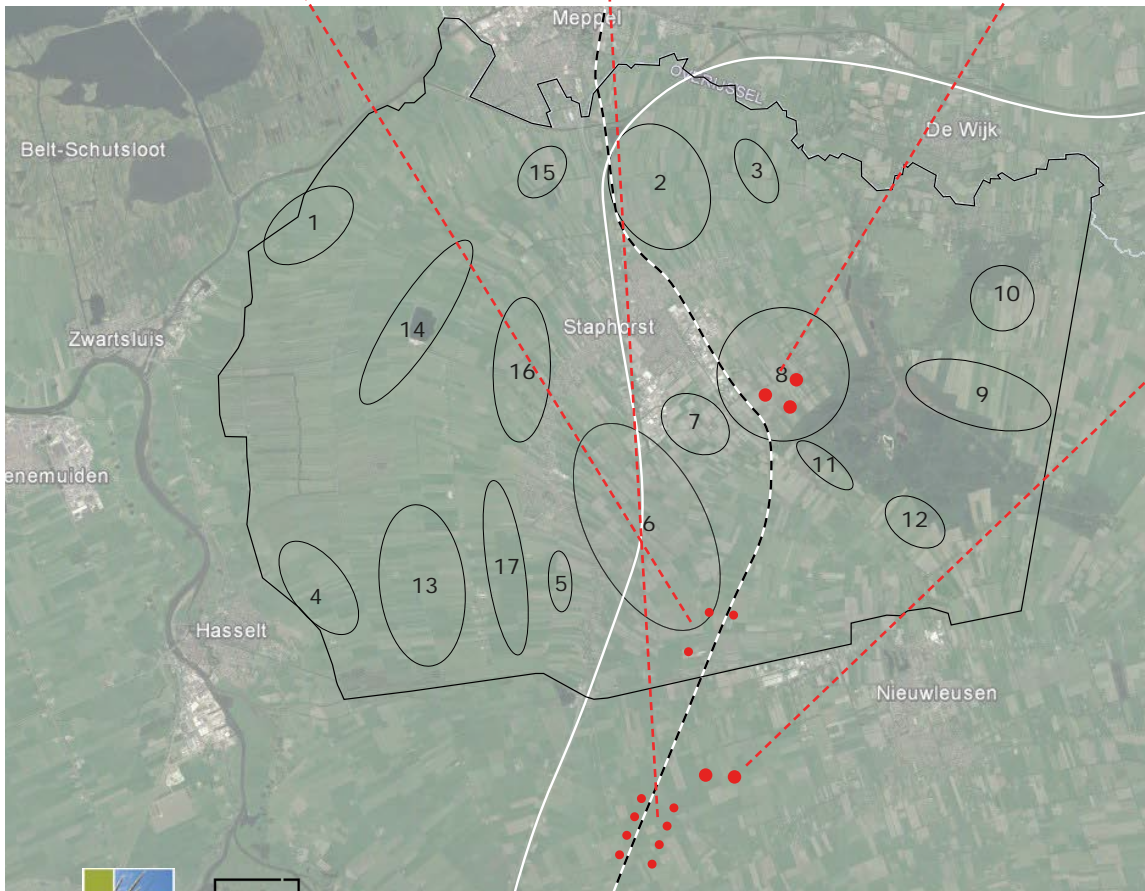
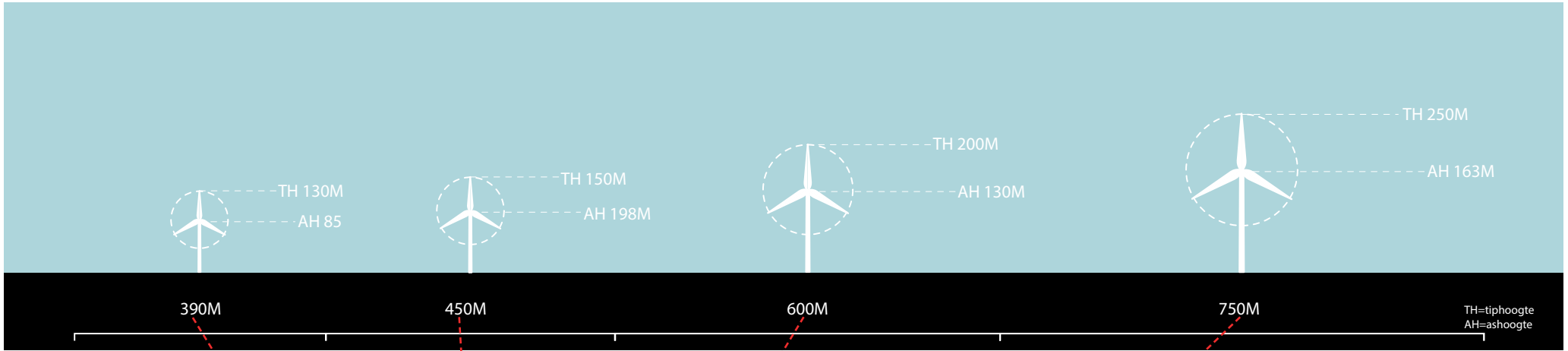
Beschermd dorpsgezicht lint Rouveen – Staphorst  
1800m adviesafstand Rijksdienst Cultureel Erfgoed

## Ecologie



## Ecologie

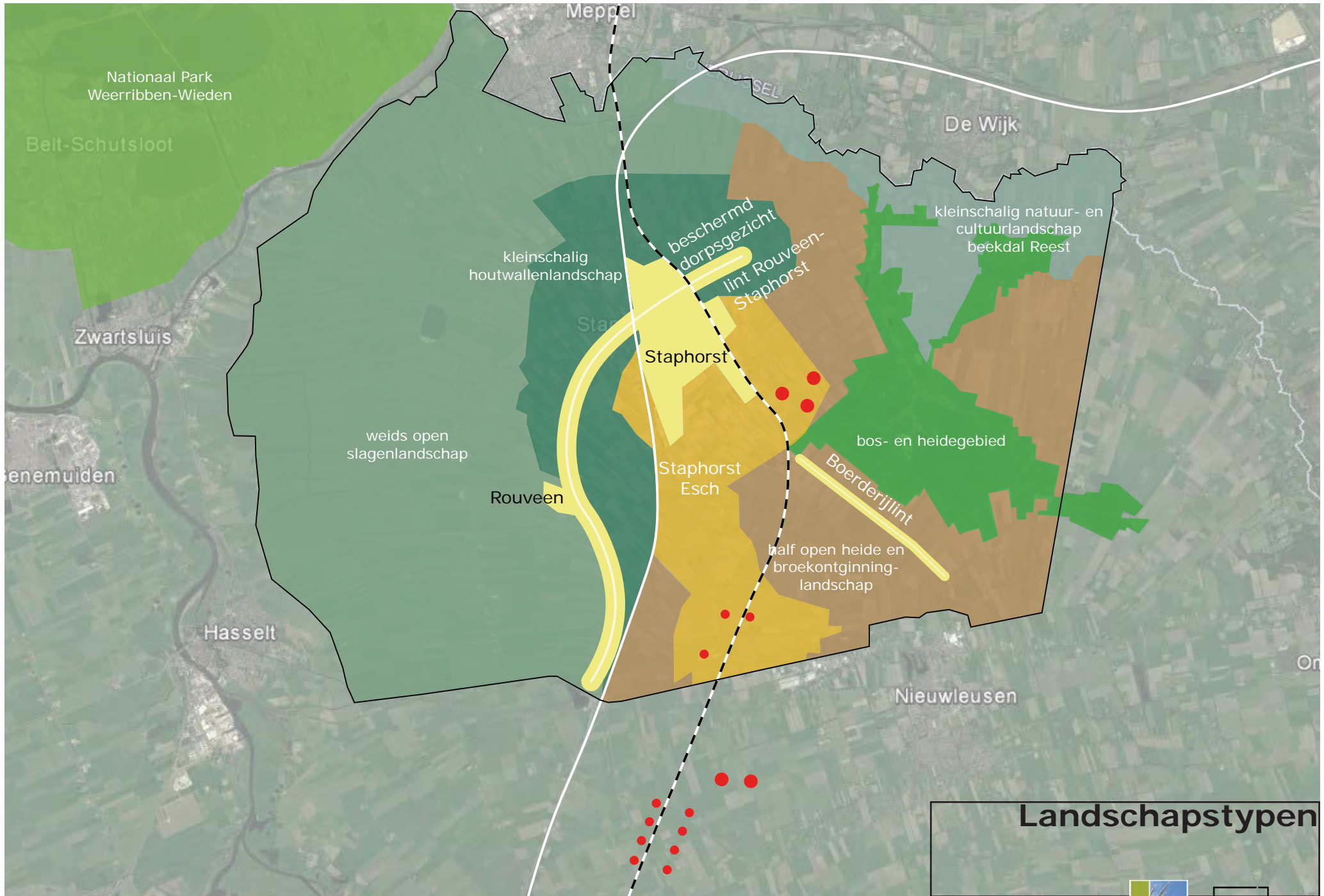
Nationaal Park Weerribben-Wieden en Oldematen Natura 2000  
Boswachterij Staphorst en beekdal Reest NNN  
Projectplan Vledders en Leijerhooilanden NNN  
Weidevogelgebied (kritische soorten) in open slagenlandschap



**Opgave voor na 2030:**  
Minstens 80Gwh gezamenlijk vermogen

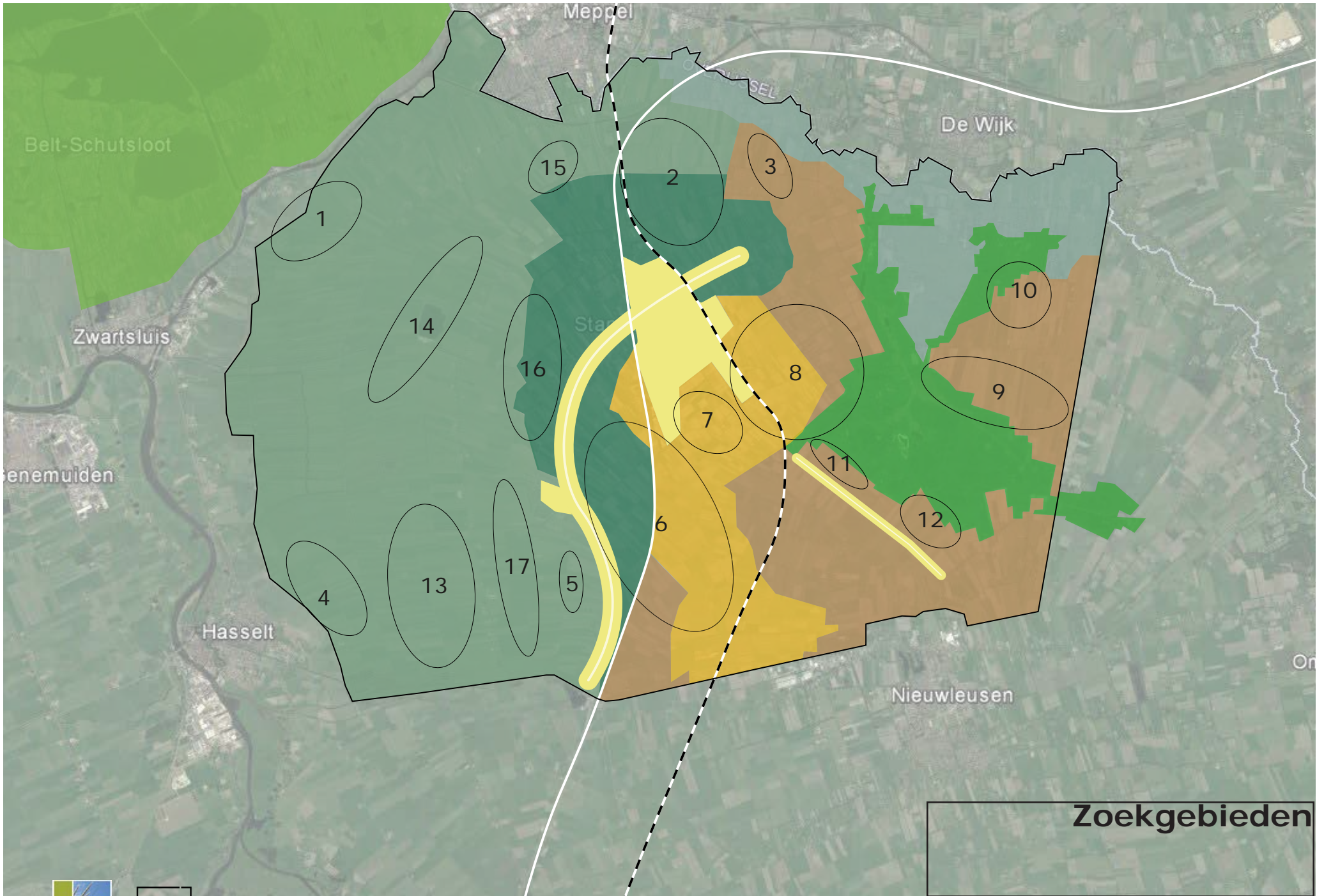
## Maten van nieuwe windturbines vanaf 2021

Minstens 5,6 MW  
Minstens 250m tiphoog  
Minstens 750m uit elkaar



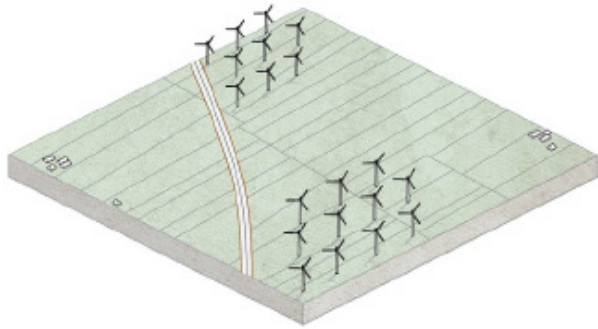
# Landschapstypen



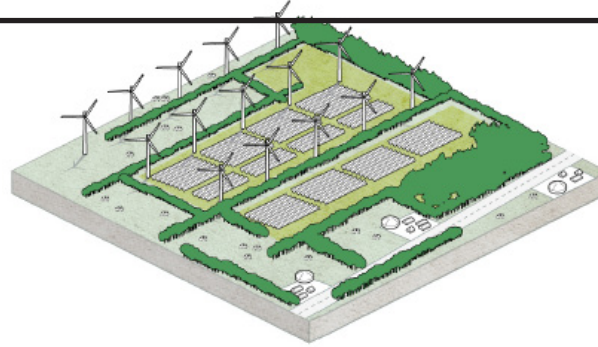


**Zoekgebieden**

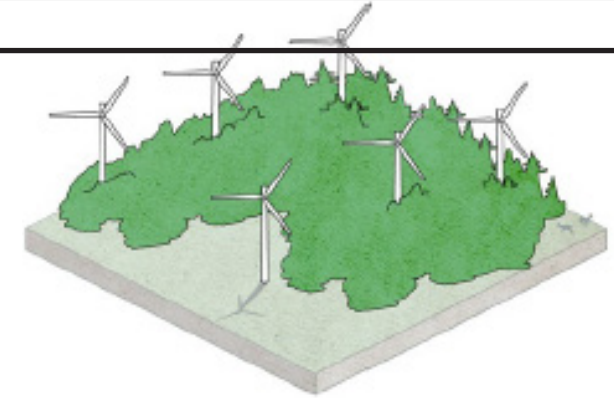
## Provinciale Windladder



*Grote clusters van windturbines in  
grootschalige gebieden*



*Energielandschappen van zon, wind  
en mestvergisting*



*Windturbines gecombineerd met andere  
ruimtelijke opgaven*

### Landschappelijke uitgangspunten voor windturbines hoger dan 200m in Staphorst

- Solitaire windturbines hebben grote invloed op het landschapsbeeld.
- Clusters van windturbines hebben grote invloed op het landschapsbeeld maar aanzienlijk minder dan verspreide turbines.
- Met het clusteren van windturbines kunnen gebieden zonder windturbines behouden blijven.
- Door de grote hoogte van de windturbines zijn maat en schaal in het landschap moeilijk in te schatten.
- Door windturbines lijken grootschalige gebieden te verkleinen.
- De interferentie tussen clusters windturbines lijkt beperkt door het moeilijk inschatten van de afstanden
- Het inschatten van afstanden tot windturbines wordt kleiner als de voet van de mast niet zichtbaar is, bijvoorbeeld door bos of bebouwing.
- Geometrische vormen in een cluster windturbines en/of vormen in relatie met landschapsstructuren zijn niet zichtbaar onder andere door de grote hoogte van de turbines.

### Uitgangspunten voor situering windturbines in Staphorst

- Voorkeur voor clustering van de windturbines.
- Het beschermd dorpsgezicht, evenals het open slagenland- schap, het kleinschalig houtwallenlandschap en het beekdal Reest vrijhouden van windturbines.
- Vanwege de noodzakelijke grote onderlinge afstand tussen turbines kunnen we enkele zoekgebieden aan elkaar verbinden tot 3 grote zoekgebieden.
- Eventuele nadelige effecten van de interferentie tussen clusters moeten nader onderzocht worden.

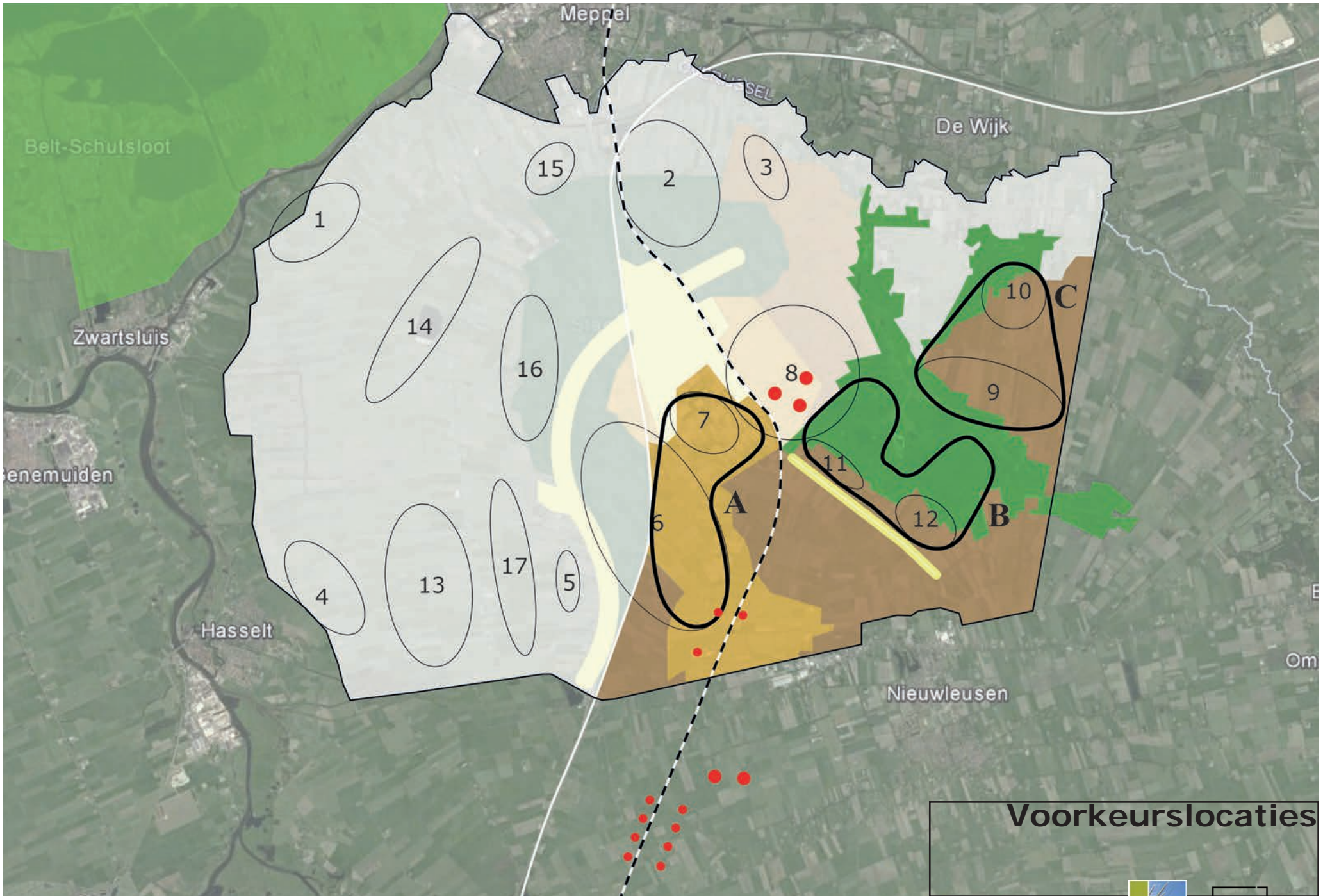
*De rechter turbine is 98m hoog de linker twee zijn beide 198m hoog!*



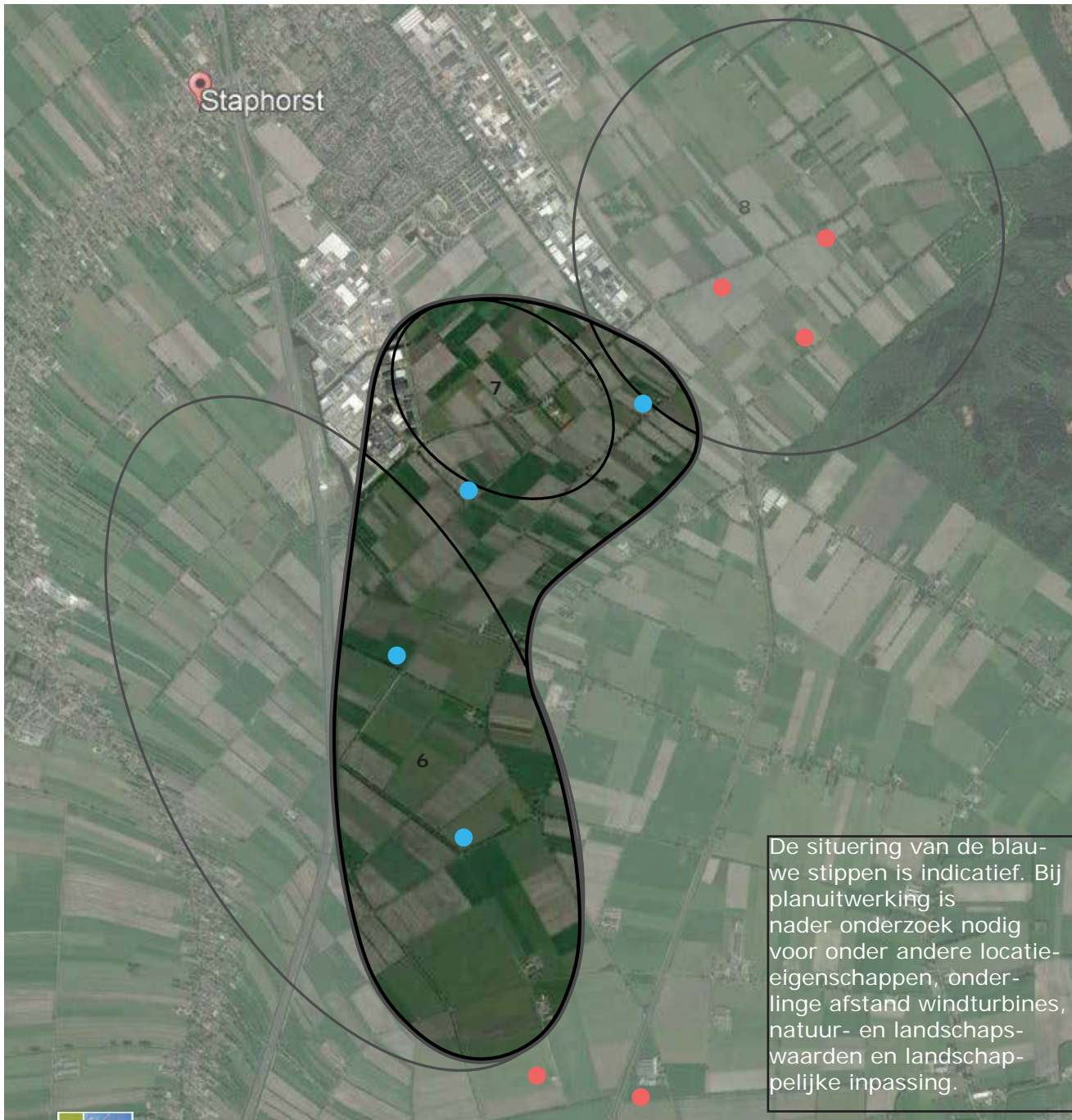
# Kwetsbaarheid landschap per zoekgebied

nr.	zoekgebied	landschapstype	ecologie en/of rijksbeschermd	open-dicht	typologie	Staphorst	toelichting	aandachtspunten
6	oost	heide- en broekontg.	dorpsgezicht	halfopen	Staphorster Esch	oosten	voorkeur	in relatie tot bestaande clusters
8	noord	heide- en broekontg.	dorpsgezicht	open	bij bos- en heidegebied	oosten	voorzien	in relatie tot de 3 geplande turbines
8	zuid	heide- en broekontg.	dorpsgezicht	halfopen	Staphorster Esch	oosten	voorzien	wordt voorzien van 3 windturbines
9		heide- en broekontg.		open	bij bos- en heidegebied	oosten	voorkeur	in relatie met bos- en heidegebied en NNN
oost+7+8	zuid	heide- en broekontg.	dorpsgezicht	halfopen	Staphorster Esch	oosten	voorkeur	in relatie tot bestaande clusters
9+10		heide- en broekontg.		open	bij bos- en heidegebied	oosten	voorkeur	in relatie tot bestaande clusters en bosgebied
11+12		heide- en broekontg.		open	bij bos- en heidegebied	oosten	voorkeur	in relatie tot bestaande clusters en bosgebied
7		heide- en broekontg.		open	Staphorster Esch	oosten	geen voorkeur	dicht bij woonwijken / in relatie tot clusters
10		heide- en broekontg.		open	bij bos- en heidegebied	oosten	geen voorkeur	klein oppervlakte / bij Reestdal NNN
11		heide- en broekontg.		open	bij bos- en heidegebied	oosten	geen voorkeur	te dicht bij waardevol lint en tegen bos aan
12		heide- en broekontg.		open	bij bos- en heidegebied	oosten	geen voorkeur	te dicht bij waardevol lint en tegen bos aan
1	laagveenontg.		kritische soorten	open	open slagenlandschap	westen	uitgesloten	gevoelige omgeving: Meppelerdiep, Weerribber
2	noord	heide- en broekontg.	dorpsgezicht	open	open slagenlandschap	westen	uitgesloten	licht tussen waardevolle gebieden in
2	zuid	heide- en broekontg.	dorpsgezicht	dicht	kleinschalig houtwallenlandschap	westen	uitgesloten	kleinschalig houtwallenlandschap
3		heide- en broekontg.	dorpsgezicht	halfopen	Staphorster Esch / bij Reestdal	westen	uitgesloten	te klein oppervlakte / bij Reestdal
4	laagveenontg.		kritische soorten	open	open slagenlandschap	westen	uitgesloten	te solitair,
5	laagveenontg.		dorpsgezicht	open	open slagenlandschap	westen	uitgesloten	kwetsbaar gebied tegen dorpslint aan
6	west	heide- en broekontg.	dorpsgezicht	dicht	kleinschalig houtwallenlandschap	westen	uitgesloten	dorpslint en kleinschalig houtwallenlandschap
13	laagveenontg.		kritische soorten	open	open slagenlandschap	westen	uitgesloten	waardevolle open veenweidegebied
14	laagveenontg.		kritische soorten	open	open slagenlandschap	westen	uitgesloten	waardevolle open veenweidegebied
15	laagveenontg.		kritische soorten	open	open slagenlandschap	westen	uitgesloten	waardevolle open veenweidegebied
16	laagveenontg.		dorpsgezicht	dicht	kleinschalig houtwallenlandschap	westen	uitgesloten	waardevolle open veenweidegebied
17	laagveenontg.		kritische soorten	open	open slagenlandschap	westen	uitgesloten	waardevolle open veenweidegebied





**Voorkeurslocaties**



Vanwege de noodzakelijke afstanden tussen de windturbines combineren we de zoekgebieden 6, 7 en 8 tot zoekgebied A.

Voordelen:

- De turbines vormen één groot cluster.
- Alle turbines staan ten oosten van dorpslint, bebouwde kom en A28.
- Behoud fraaie uitzichten over het slagenlandschap ten noorden en ten westen van Staphorst.
- Voorkomen van diverse clusters met turbines rondom Staphorst.
- Zuidelijk cluster vervalt mogelijk in de dertiger jaren en wordt dan mogelijk vervangen door 1 turbine die in combinatie van de voorgestelde 4 turbines één geheel gaat vormen.
- Ter plaatse zijn mogelijkheden tot landschappelijke inpassing van de mastvoeten.

Nadelen:

- Op enkele plekken in het landschap kan mogelijk toch de interferentie tussen de clusters optreden.
- Windturbines gaan een grotere rol spelen in de landschapsbeleving.

**Zoekgebied A**  
**Voorkeursgebied**



Vanwege de noodzakelijke afstanden tussen de windturbines combineren we de zoekgebieden 8, 11 en 12 tot Zoekgebied B.

Dit is Terugvalgebied 1.

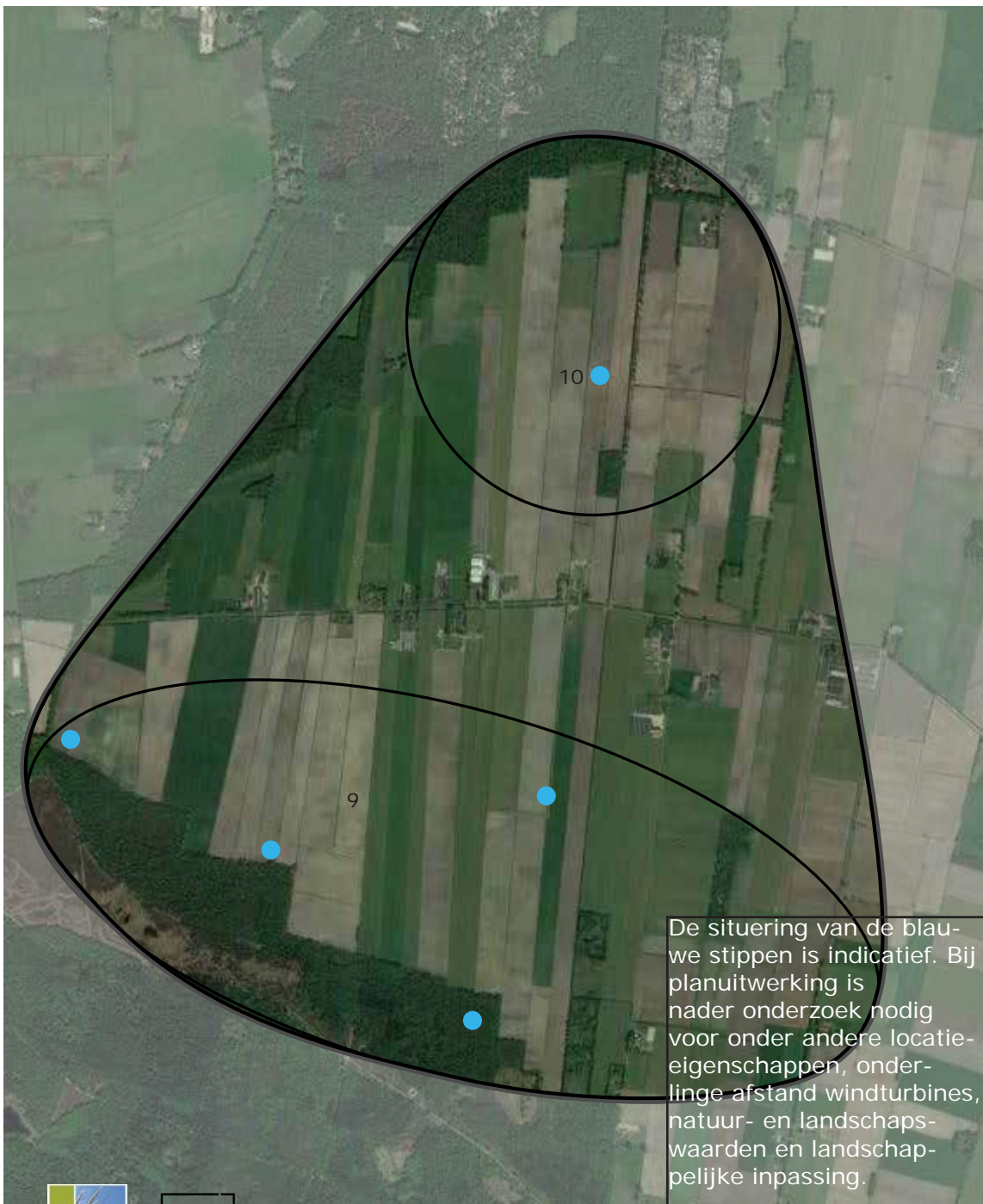
Voordelen:

- De nieuwe turbines vormen met de turbines in zoekgebied 8 één cluster.
- Alle turbines staan ten oosten van het dorpslint, bebouwde kom en de A28.
- Behoud van fraaie uitzichten over het slagenlandschap ten noorden en westen van Staphorst.
- Alle turbines staan in het bos, waardoor het bos zorgt voor perspectief bedrog ten aanzien van de situering van de turbines.

Nadelen:

- Mogelijk worden natuurwaarden in het bos bedreigd.
- De combinatie van de turbines met het bos- en natuurgebied kan emotionele tegenstrijdigheden oproepen.

## Zoekgebied B Terugvalgebied 1



Vanwege de noodzakelijke afstanden tussen de windturbines combineren we de zoekgebieden 9 en 10 tot Zoekgebied C. Dit is Terugvalgebied 2.

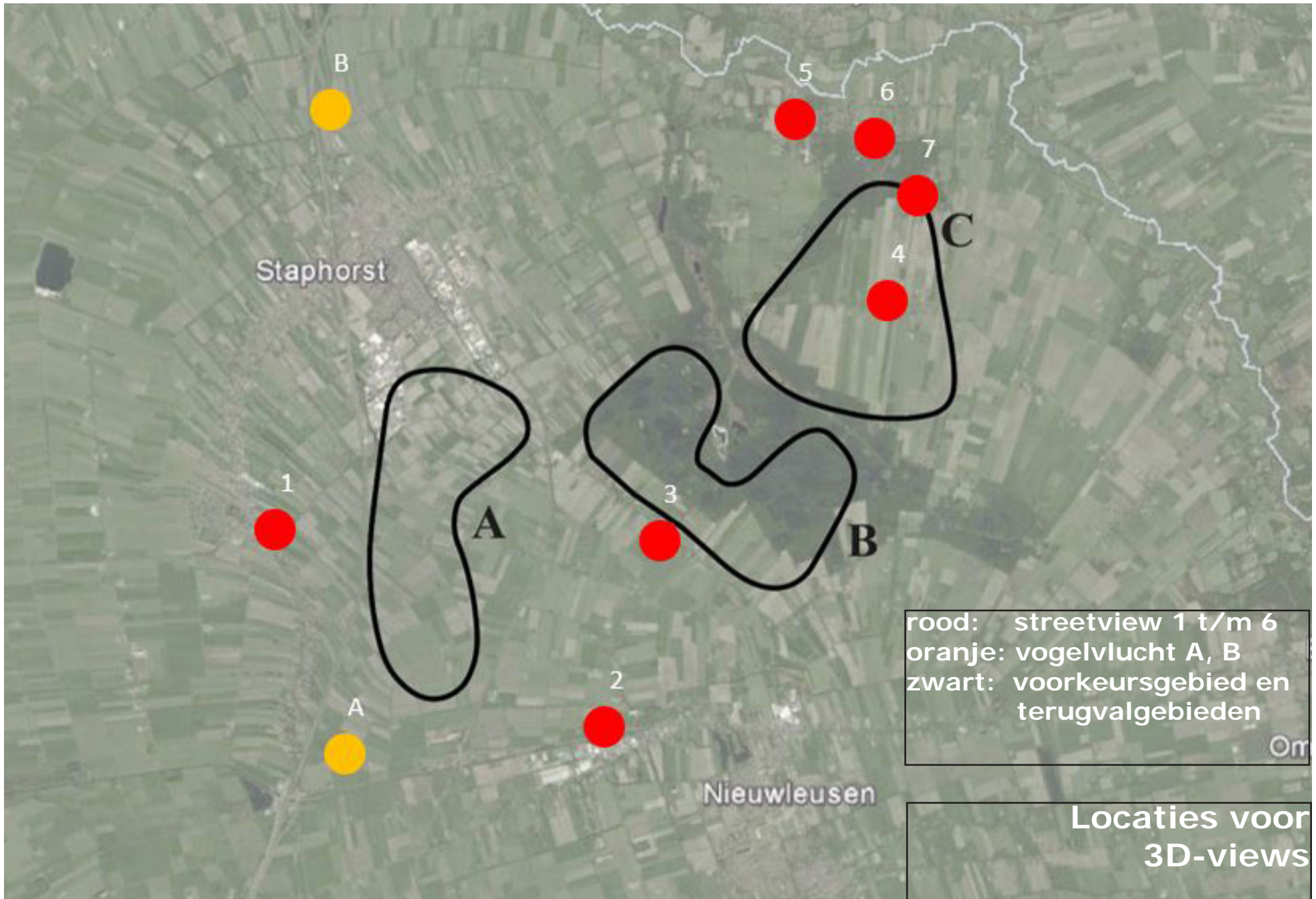
Voordelen:

- Turbines vormen één cluster kort bij het turbines in zoekgebied 8.
- Alle turbines staan ten oosten van het dorpslint, de bebouwde kom en de A28.
- Behoud van fraaie uitzichten over het slagenlandschap ten noorden en westen van Staphorst.
- Bij alle mastvoeten is ruimte voor landschappelijke inpassing.

Nadelen:

- De natuurwaarden van het Reestdal evenals van de Vledders en Leijerhooipolder en het Casterbos worden mogelijk bedreigd.
- De turbines gaan de landschapsbeleving van de ruimte tussen de Burgemeester van Wijngaardenstraat en het bos domineren.
- De situering van de turbines lijkt willekeurig in relatie tot de bosrand, bebouwing en ontsluitingswegen.

**Zoekgebied C**  
**Terugvalgebied 2**





1a. Vanaf kerkplein Rouveen



1b. Vanaf kerkplein Rouveen



1c. Vanaf kerkplein Rouveen





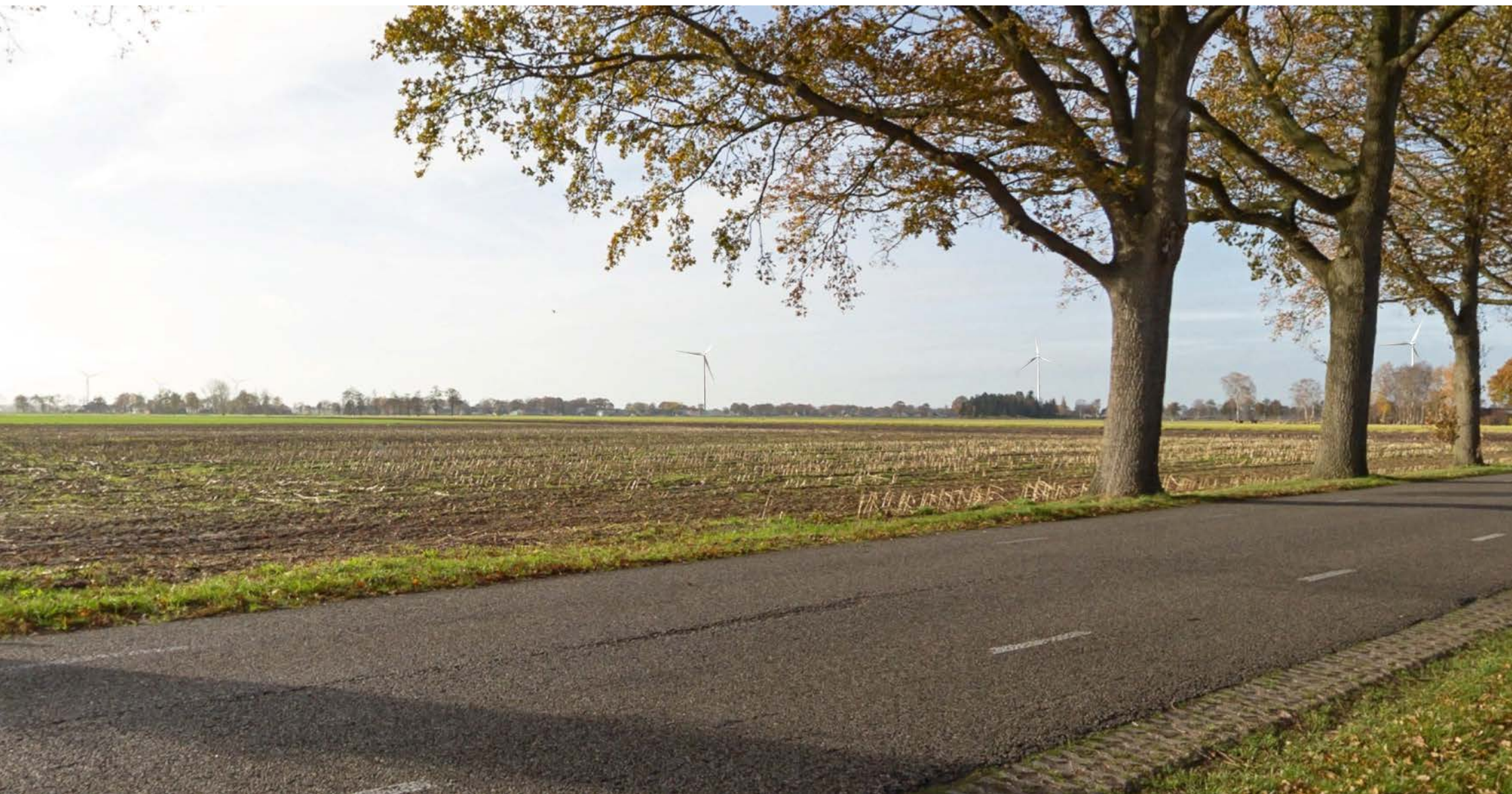
2a. Vanaf N377 bij De Meele



2b. Vanaf N377 bij De Meele



2c. Vanaf N377 bij De Meele



3a. Vanaf Mr. J.B. Kanlaan



3b. Vanaf Mr. J.B. Kanlaan



3c. Vanaf Mr. J.B. Kanlaan



4a. Vanaf Westerhuizingerveld



4b. Vanaf Westerhuizingerveld





4c. Vanaf Westerhuizingerveld



5. Vanaf Heerenweg 9 IJhorst,  
naar het zuiden



6. Vanaf Bezoensweg 2, IJhorst,  
naar het zuiden



**7. Vanaf Veldhuisweg 9, IJhorst,  
naar het zuiden**



**A1. Vogelvlucht vanaf het zuiden**



A2. Vogelvlucht vanaf het zuiden



**A3. Vogelvlucht vanaf het zuiden**



**B1. Vogelvlucht vanaf het noorden**





## B2. Vogelvlucht vanaf het noorden



**B3. Vogelvlucht vanaf het noorden**