



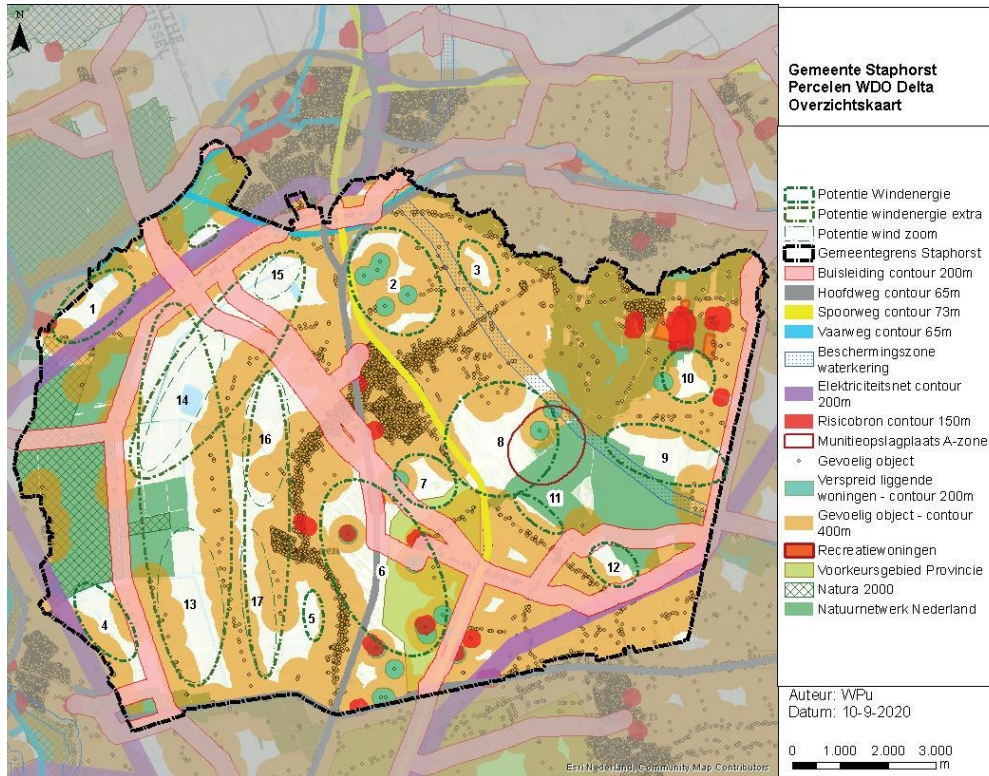
Landschapsvisie Windturbines in Staphorst

Herijking Landschapsanalyse en onderbouwing Coöperatie Windpark Staphorst, 2018

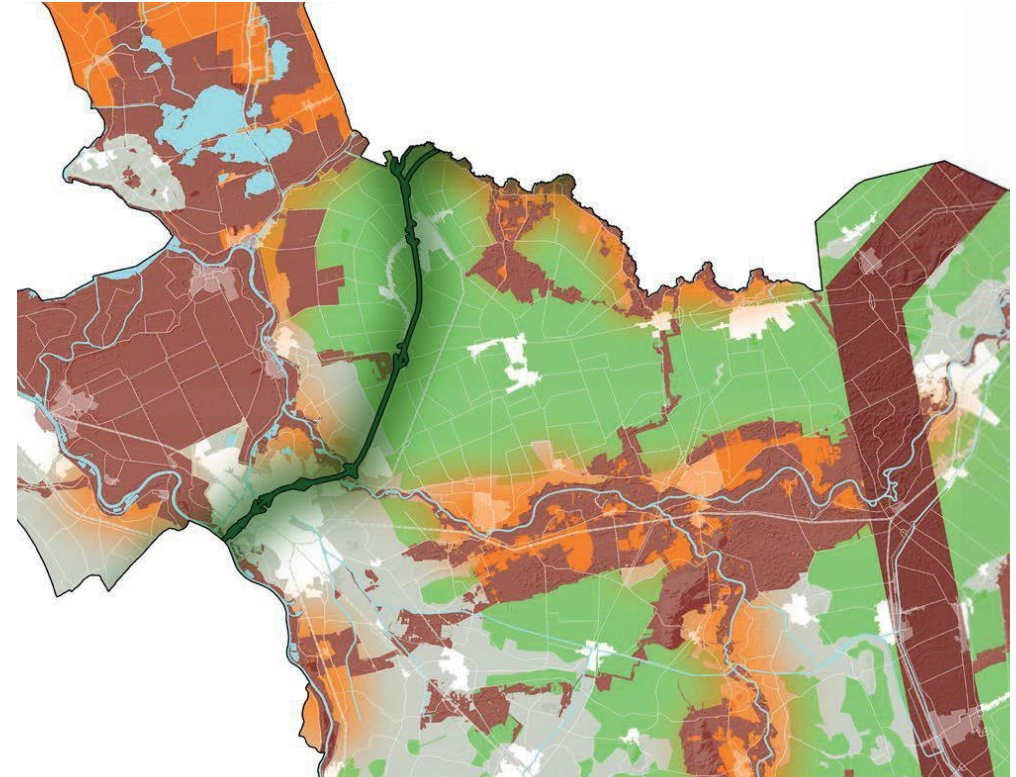
14 december 2021



Gemeente: 17 zoekgebieden voor windturbines



Provincie: Grote Cluster windturbines bij Staphorst



Ruimtelijke kaders

17 zoekgebieden aangegeven door de gemeente Staphorst 2020

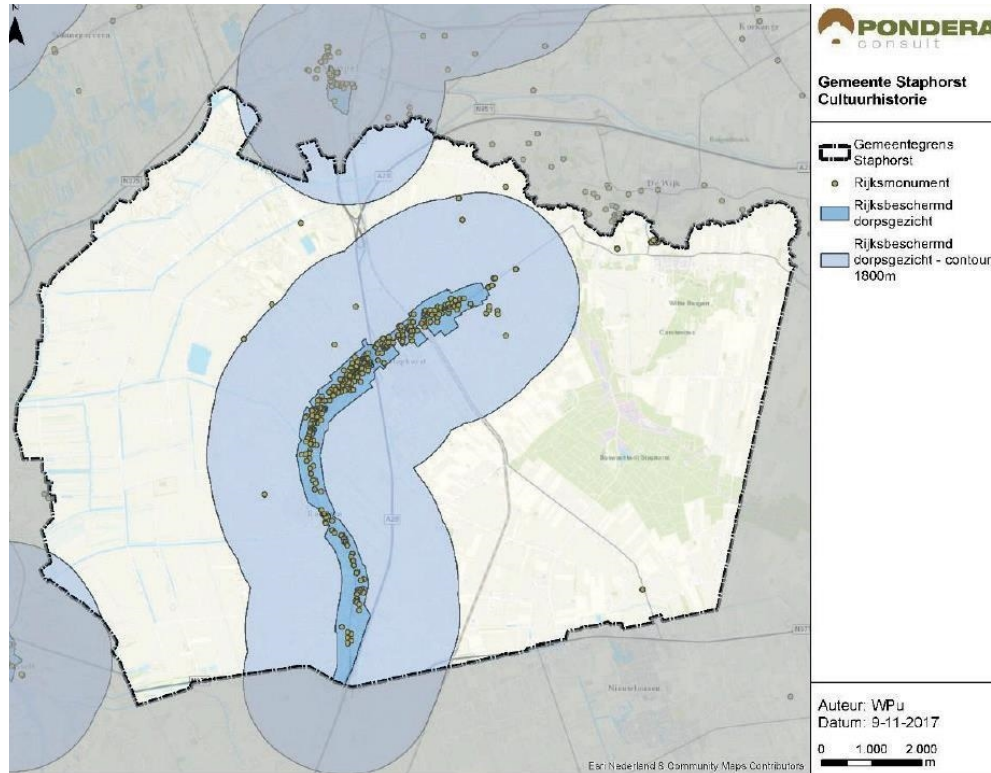
Minimaal 80 wh, of te wel 23 MW realiseren na 2030

Omgevingsvisie Staphorst 2018

Omgevingsvisie Overijssel 2017 + Windladder 2021

Regionale Energie Strategie + Bouwstenen (RES 1.0) West-Overijssel 2021

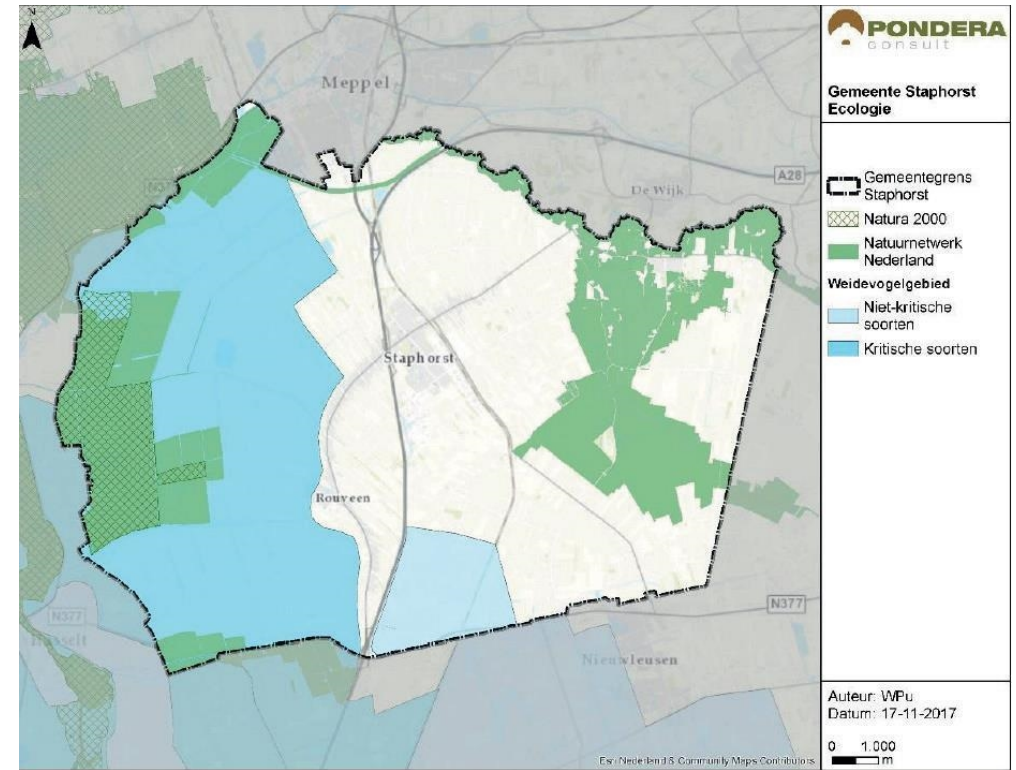
Cultuurhistorie



Beschermd dorpsgezicht

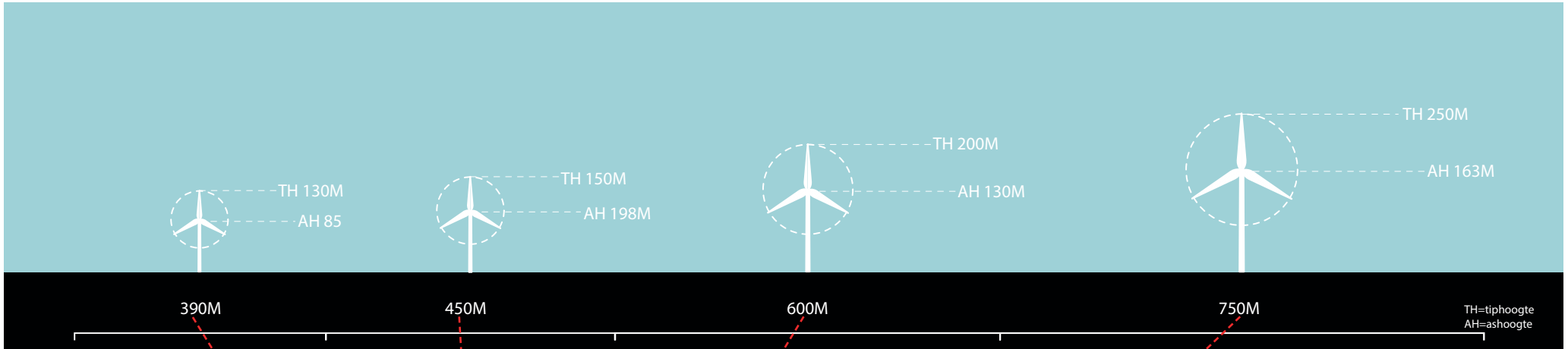
Beschermd dorpsgezicht lint Rouveen – Staphorst
1800m adviesafstand Rijksdienst Cultureel Erfgoed

Ecologie



Ecologie

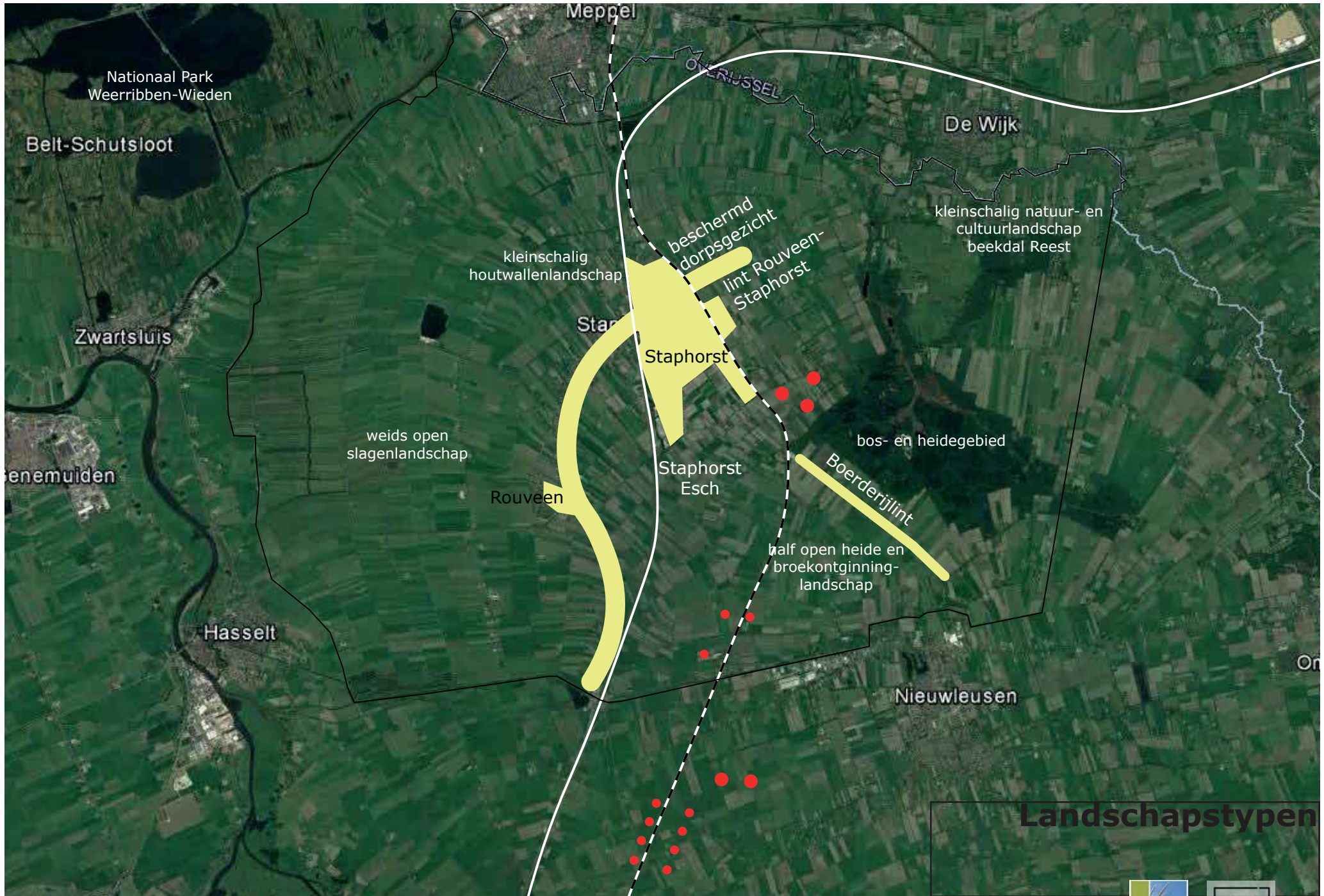
Nationaal Park Weerribben-Wieden en Oldematen Natura 2000
Boswachterij Staphorst en beekdal Reest NNN
Weidevogelgebied (kritische soorten) in open slagenlandschap



Opgave voor na 2030:
Minstens 80Gwh gezamenlijk vermogen

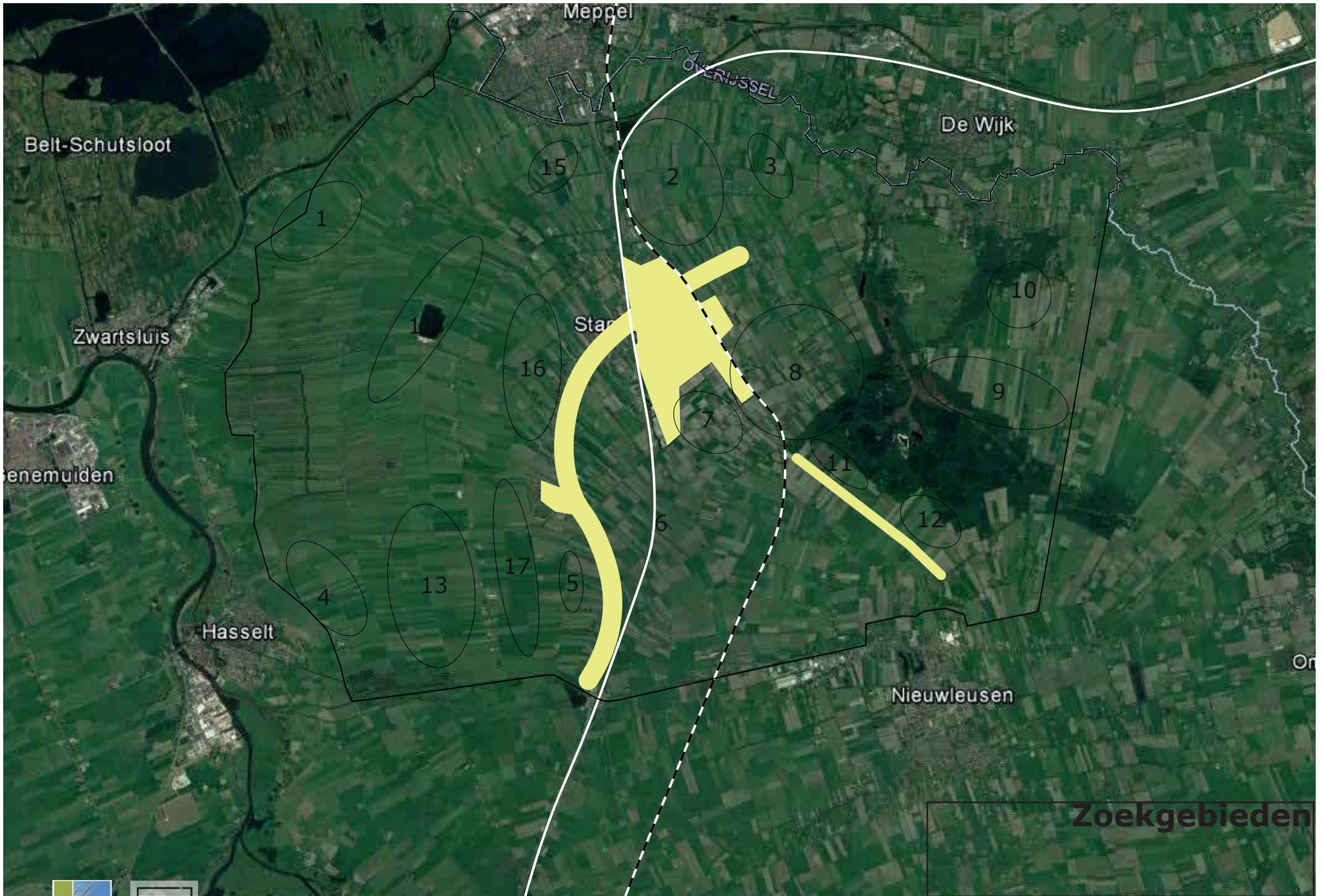
Maten van nieuwe windturbines vanaf 2021

Minstens 5,6 MW
Minstens 250m tiphoog
Minstens 750m uit elkaar



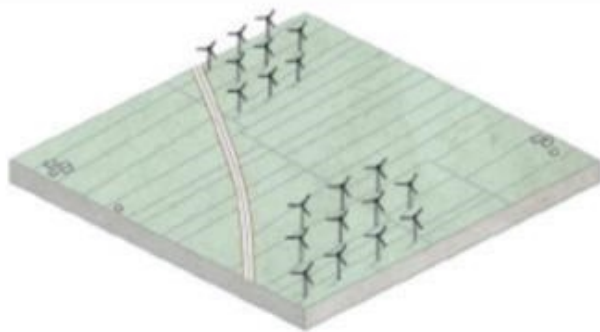
Landschapstypen



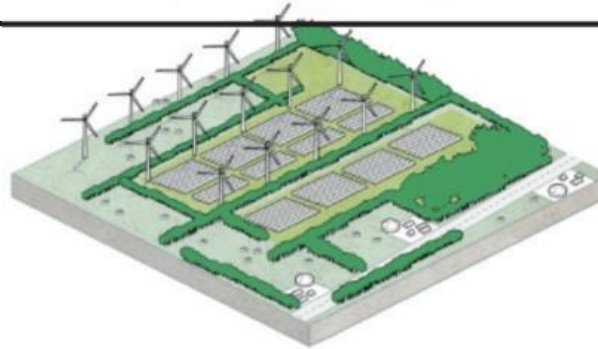


Zoekgebieden

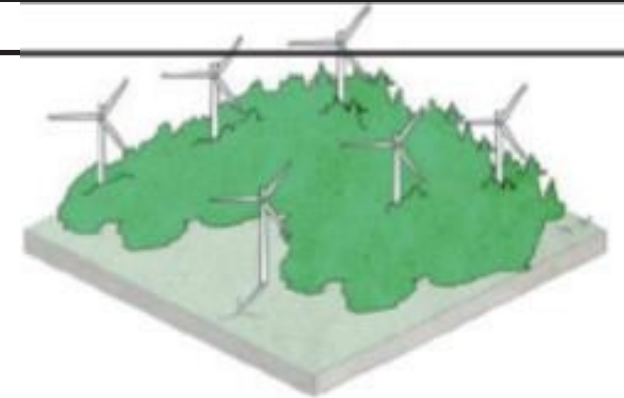
Provinciale Windladder



Grote clusters van windturbines in grootschalige gebieden



Energielandschappen van zon, wind en mestvergisting



Windturbines gecombineerd met andere ruimtelijke opgaven

Landschappelijke uitgangspunten voor windturbines hoger dan 200m in Staphorst

- Solitaire windturbines hebben grote invloed op het landschapsbeeld.
- Clusters van windturbines hebben grote invloed op het landschapsbeeld maar aanzienlijk minder dan verspreide turbines.
- Met het clusteren van windturbines kunnen gebieden zonder windturbines behouden blijven.
- Door de grote hoogte van de windturbines zijn maat en schaal in het landschap moeilijk in te schatten.
- Door windturbines lijken grootschalige gebieden te verkleinen.
- De interferentie tussen clusters windturbines lijkt beperkt door het moeilijk inschatten van de afstanden
- Het inschatten van afstanden tot windturbines wordt kleiner als de voet van de mast niet zichtbaar is, bijvoorbeeld door bos of bebouwing.
- Geometrische vormen in een cluster windturbines en/of vormen in relatie met landschapsstructuren zijn niet zichtbaar onder andere door de grote hoogte van de turbines.

Uitgangspunten voor situering windturbines in Staphorst

- Voorkeur voor clustering van de windturbines.
- Het beschermd dorpsgezicht, evenals het open slagenlandschap en het kleinschalig houtwallenlandschap vrijhouden van windturbines.
- Vanwege de noodzakelijke grote onderlinge afstand tussen turbines kunnen we enkele zoekgebieden aan elkaar verbinden tot 3 grote zoekgebieden.
- Eventuele nadelige effecten van de interferentie tussen clusters moeten nader onderzocht worden.

De rechter turbine is 98m hoog de linker twee zijn beide 198m hoog!



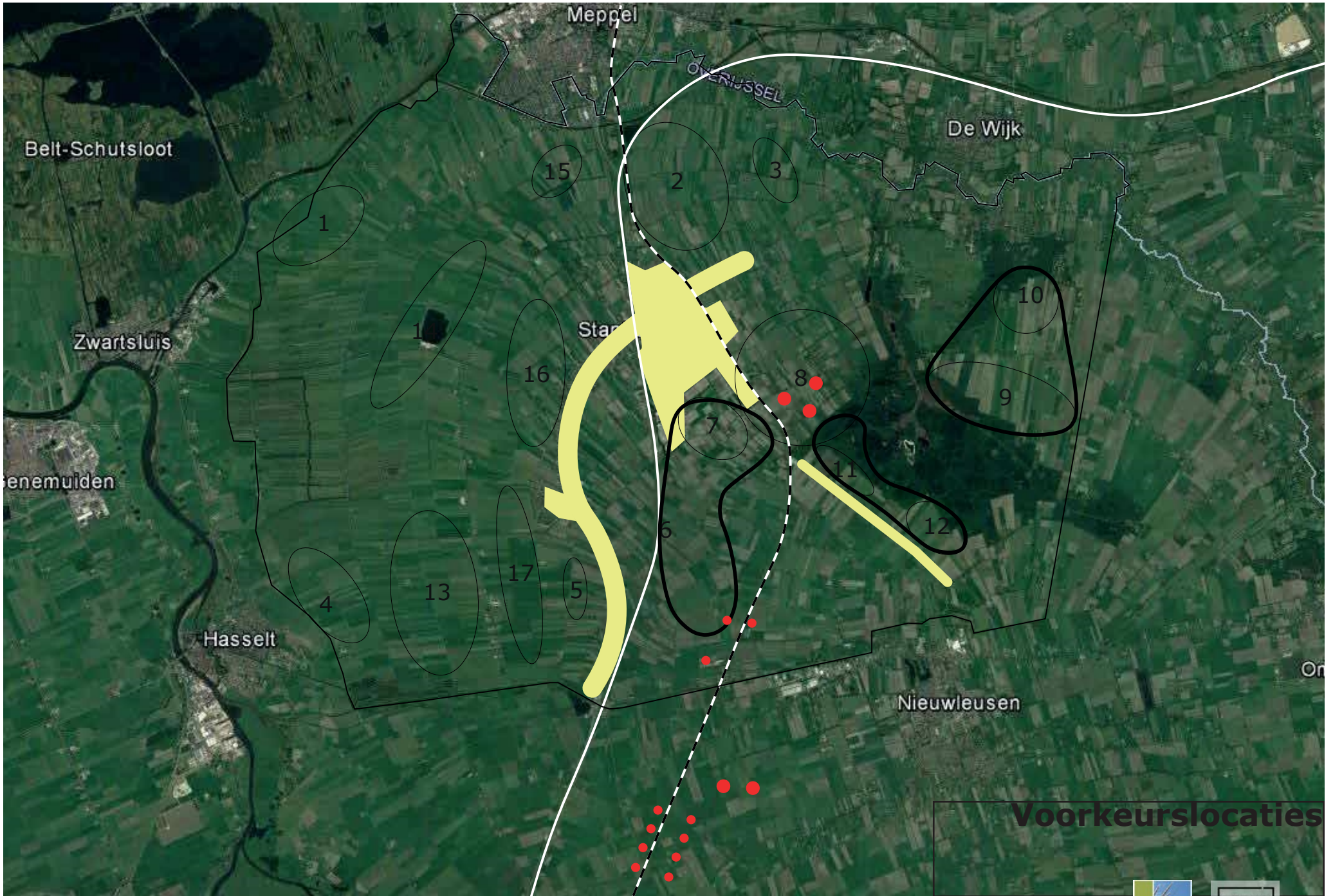
Kwetsbaarheid landschap per zoekgebied

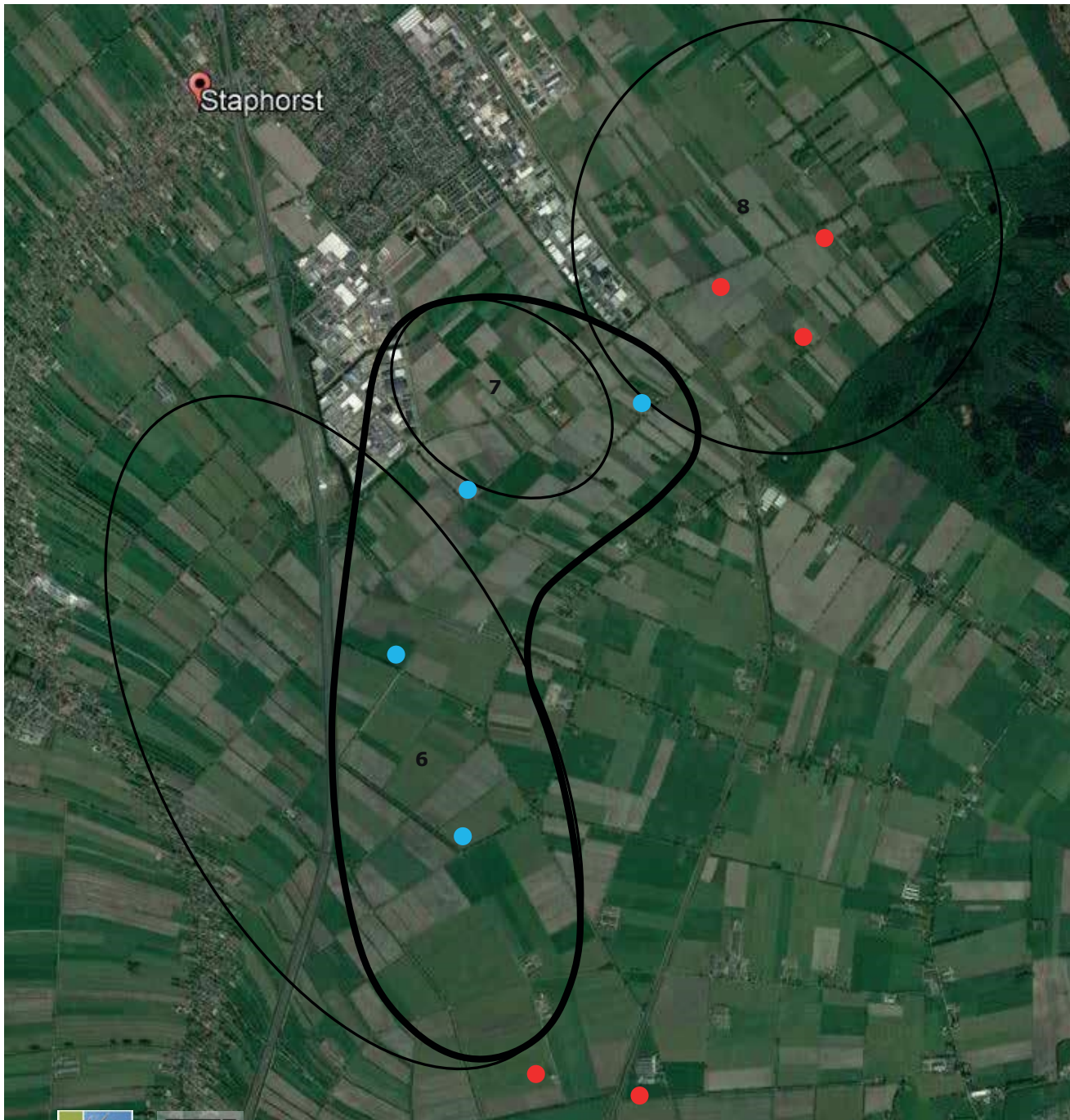
Windturbines in Staphorst

14-dec-21

Kwetsbaarheid landschap per zoekgebied

nr. zoekgebied	landchapstype	ecologie en/of rijksbeschermd	open- of dicht	typologie	toelichting Staphorst	wel of geen voorkeur	aandachtspunten
6oost	heide- en broekontg.	dorpsgezicht	halfopen	Staphorster Esch	oosten	voorkeur	in relatie tot bestaande clusters
9	heide- en broekontg.		open	bij bos- en heidegebied	oosten	voorkeur	in relatie met bos- en heidegebied en NNN
6oost+7	heide- en broekontg.	dorpsgezicht	halfopen	Staphorster Esch	oosten	voorkeur	in relatie tot bestaande clusters
9+10	heide- en broekontg.		open	bij bos- en heidegebied	oosten	voorkeur	in relatie tot bestaande clusters en bosgebied
11+12	heide- en broekontg.		open	bij bos- en heidegebied	oosten	voorkeur	achter bosrand mastvoet onttrekken aan zicht
7	heide- en broekontg.		open	Staphorster Esch	oosten	mogelijk	dicht tegen woonwijken aan
10	heide- en broekontg.		open	bij bos- en heidegebied	oosten	mogelijk	te klein oppervlakte
3	heide- en broekontg.	dorpsgezicht	halfopen	bij Reestdal	westen	geen voorkeur	te klein oppervlakte
11	heide- en broekontg.		open	bij bos- en heidegebied	oosten	geen voorkeur	te dicht bij waardevol lint en tegen bos aan
12	heide- en broekontg.		open	bij bos- en heidegebied	oosten	geen voorkeur	te klein en dicht bij waardevol lint en bos
1	laagveenontg.	kritische soorten	open	open slagenlandschap	westen	uitgesloten	gevoelige omgeving: Meppelerdiep, Weerribben
2noord	heide en broekontg.	dorpsgezicht	open	open slagenlandschap	westen	uitgesloten	licht tussen waardevolle gebieden in
2zuid	heide en broekontg.	dorpsgezicht	dicht	kleinschalig houtwallenlandschap	westen	uitgesloten	kleinschalig houtwallenlandschap
4	laagveenontg.	kritische soorten	open	open slagenlandschap	westen	uitgesloten	te solitair,
5	laagveenontg.	dorpsgezicht	open	open slagenlandschap	westen	uitgesloten	kwetsbaar gebied tegen dorpslint aan
6west	heide en broekontg.	dorpsgezicht	dicht	kleinschalig houtwallenlandschap	westen	uitgesloten	dorpslint en kleinschalig houtwallenlandschap
8west	heide- en broekontg.	dorpsgezicht	open	Staphorster Esch	oosten	voorzien	wordt voorzien van 3 windturbines
8oost	heide- en broekontg.	dorpsgezicht	halfopen	heide- en broekontginning	oosten	voorzien	in relatie de 3 geplanden turbines
13	laagveenontg.	kritische soorten	open	open slagenlandschap	westen	uitgesloten	waardevolle open veenweidegebied
14	laagveenontg.	kritische soorten	open	open slagenlandschap	westen	uitgesloten	waardevolle open veenweidegebied
15	laagveenontg.	kritische soorten	open	open slagenlandschap	westen	uitgesloten	waardevolle open veenweidegebied
16	laagveenontg.	kritische soorten	open	open slagenlandschap	westen	uitgesloten	waardevolle open veenweidegebied
17	laagveenontg.	kritische soorten	open	open slagenlandschap	westen	uitgesloten	waardevolle open veenweidegebied





Vanwege de noodzakelijke afstanden tussen de windturbines combineren we de zoekgebieden 6, 7 en 8 tot zoekgebied A.

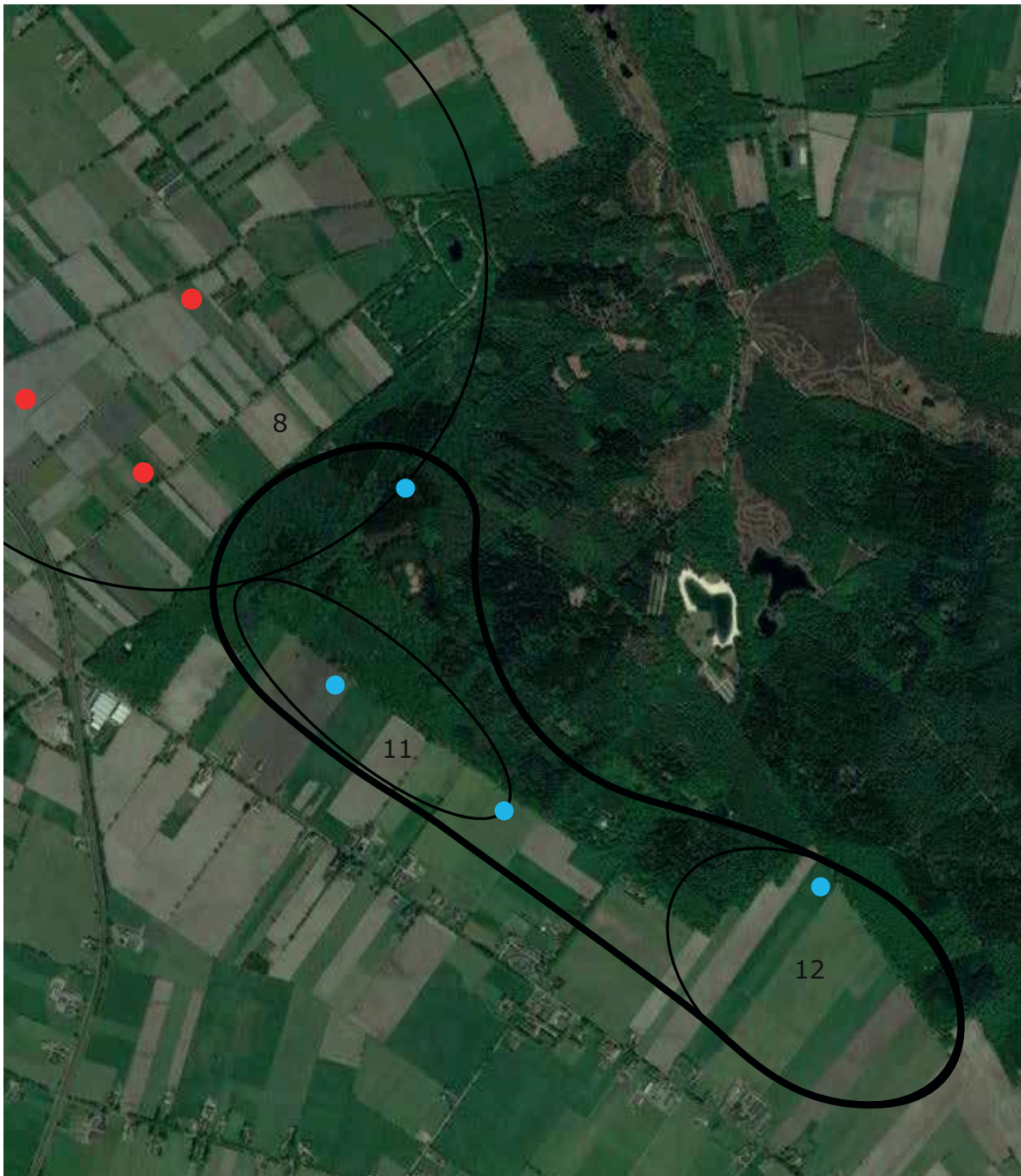
Voordelen:

- De turbines vormen één groot cluster.
- Alle turbines staan ten oosten van dorpslint, bebouwde kom en A28.
- Behoud fraaie uitzichten over het slagenlandschap ten noorden en ten westen van Staphorst.
- Voorkomen van diverse clusters met turbines rondom Staphorst.
- Zuidelijk cluster vervalt mogelijk in de dertiger jaren en wordt dan mogelijk vervangen door 1 turbine die in combinatie van de voorgestelde 4 turbines één geheel gaat vormen.
- Ter plaatse zijn mogelijkheden tot landschappelijke inpassing van de mastvoeten.

Nadelen:

- Op enkele plekken in het landschap kan mogelijk toch de interferentie tussen de clusters optreden.
- Windturbines gaan een grotere rol spelen in de landschapsbeleving.

Zoekgebied A
Voorkeursgebied



Vanwege de noodzakelijke afstanden tussen de windturbines combineren we de zoekgebieden 8, 11 en 12 tot Zoekgebied B.

Voordelen:

- De nieuwe turbines vormen met de turbines in zoekgebied 8 één cluster.
- Alle turbines staan ten oosten van het dorpslint, bebouwde kom en de A28.
- Behoud van fraaie uitzichten over het slagenlandschap ten noorden en westen van Staphorst.
- De bosrand zorgt voor perspectief bedrog ten aanzien van de situering van de turbines.

Nadelen:

- De combinatie van de turbines met het bos- en natuurgebied kan emotionele tegenstrijdigheden oproepen.

**Zoekgebied B
Terugvaloptie**



Vanwege de noodzakelijke afstanden tussen de windturbines combineren we de zoekgebieden 9 en 10 tot Zoekgebied C.

Voordelen:

- Turbines vormen één cluster met de afstand tot de andere clusters.
- Alle turbines staan ten oosten van het dorpslint, de bebouwde kom en de A28.
- Behoud van fraaie uitzichten over het slagenlandschap ten noorden en westen van Staphorst.
- bij alle mastvoeten is ruimte voor landschappelijke inpassing.

Nadelen:

- De turbines gaan de landschapsbeleving van de ruimte tussen de Burgemeester van Wijngaardenstraat en het bos domineren.
- De situering van de turbines (voor de bosrand, achter de bosrand en in het veld) biedt geen logische relaties met landschappelijke eigenschappen.

Zoekgebied C
Terugvaloptie





1a. Vanaf kerkplein Rouveen



1b. Vanaf kerkplein Rouveen



1c. Vanaf kerkplein Rouveen



2a. Vanaf N377 bij De Meele



2b. Vanaf N377 bij De Meele



2c. Vanaf N377 bij De Meele



3a. Vanaf Westerhuizingerveld



3b. Vanaf Westerhuizingerveld



3c. Vanaf Westerhuizingerveld



4a. Vanaf Mr. J.B. Kanlaan



4b. Vanaf Mr. J.B. Kanlaan



4c. Vanaf Mr. J.B. Kanlaan



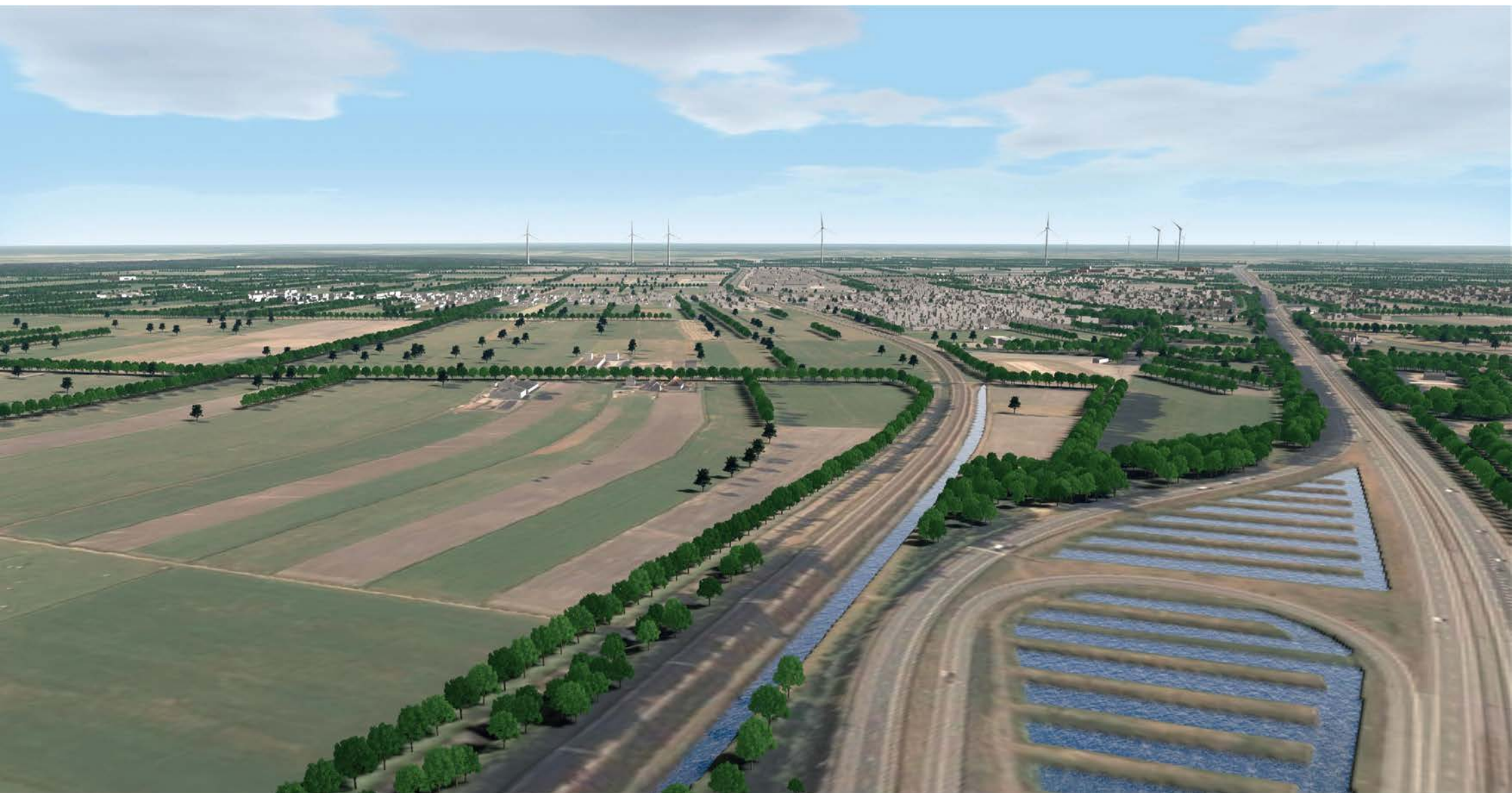
A1. Vogelvlucht vanaf het zuiden



A2. Vogelvlucht vanaf het zuiden



A3. Vogelvlucht vanaf het zuiden



B1. Vogelvlucht vanaf het noorden



B2. Vogelvlucht vanaf het noorden



B3. Vogelvlucht vanaf het noorden