

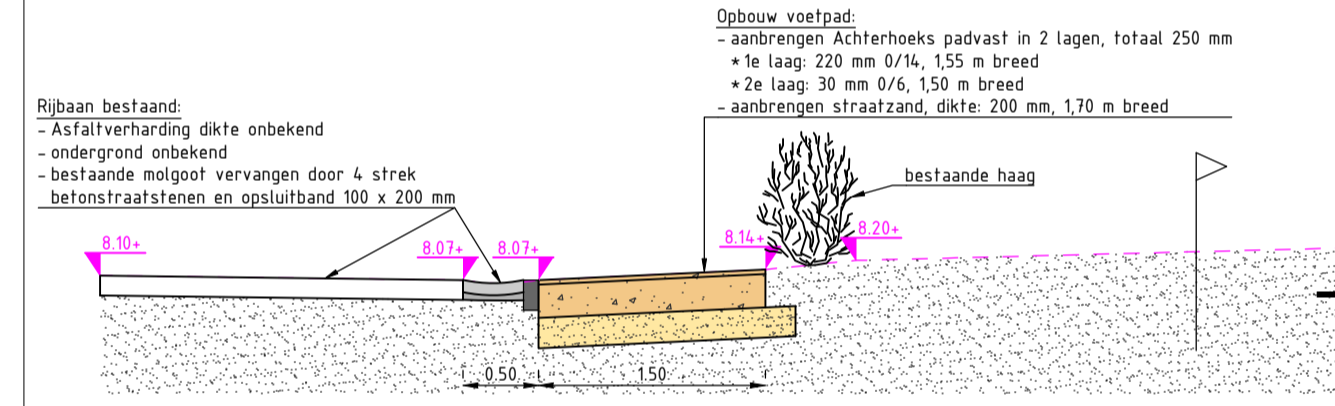
Situatie 1-2

LEGENDA, nieuw

- Voetpad van halfverharding:
 - aanbrengen Achterhoeks padvast, dikte: 250 mm
 - aanbrengen straatzand (leemvrij), dikte: 200 mm
- Bermen:
 - afwerken, profileren en inzaaien bermen, type Barenbrug D2
- Inrit:
 - herstraten betonstraatstenen, KF, dikte 80 mm, in oorspronkelijk verband
- Molgoot:
 - aanbrengen molgoot, 4 strek, betonstraatstenen, KF, dikte 80 mm, kleur grijs
 - aanbrengen opsluifband 100 x 200 mm
- Kantopsluiting:
 - opnieuw stellen opsluifbanden 120 x 250 mm
- Flexibele aanrijbeveiliging:
 - aanbrengen betonvoet 300 x 300 mm, h.o.h. 20 m
 - de flexibele palen worden aangebracht door/namens gem. Twenterand
- Kolk:
 - aanbrengen/vervangen straatkolk, beton/gietijzer
- Kolkaansluiting:
 - aanbrengen pvc ø125mm
- Uitstroombuis:
 - aanbrengen taludbeton met rondom opsluifbanden 100 x 200 mm
 - uitstromende buis schuin afzagen

LEGENDA, bestaand

- Erfgrans:
 - aanduiding van de bestaande erfgrans
- Watergang:
 - aanduiding van de bestaande watergangen
- Bestaande situatie:
 - aanduiding van de bestaande situatie
- Bestaande boom:
 - aanduiding van een bestaande boom

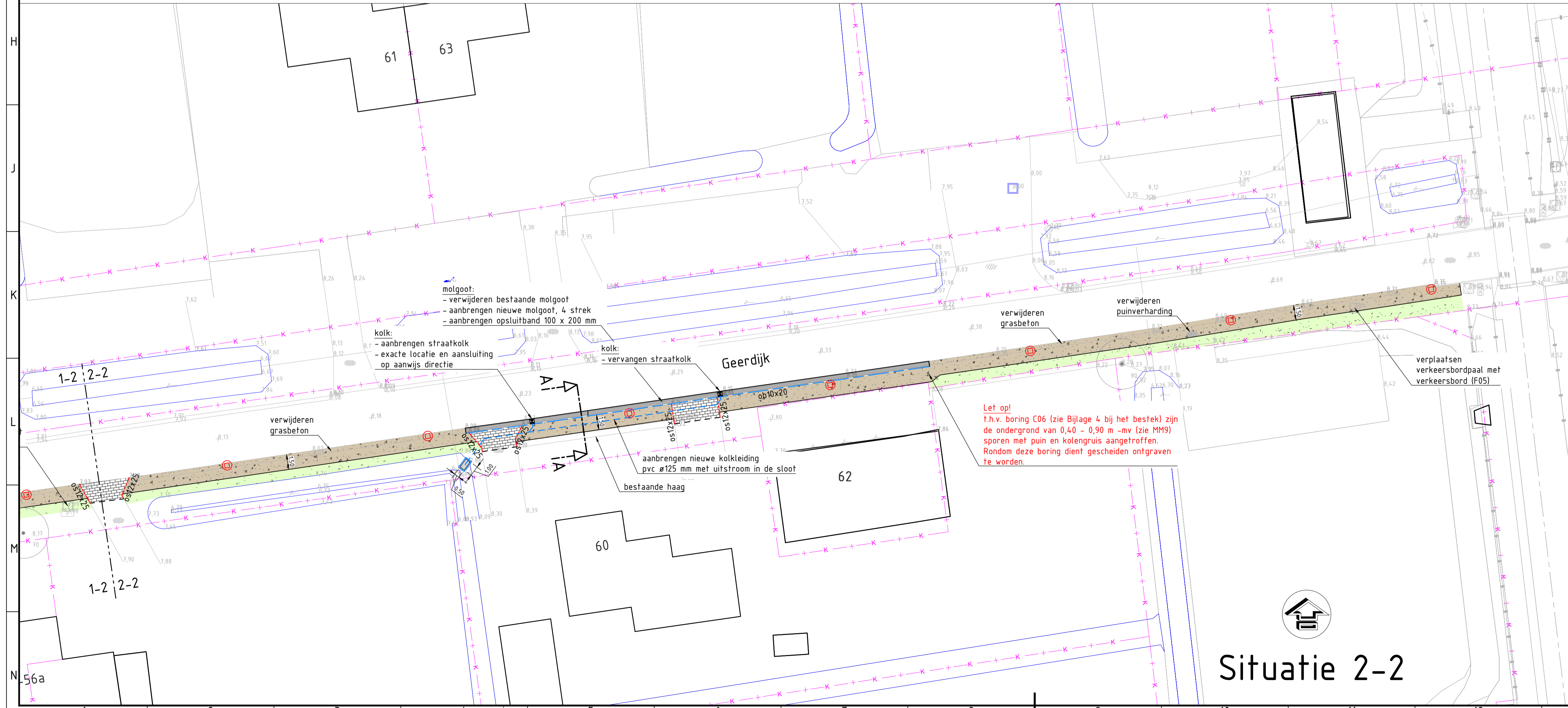


Principeprofiel A - A
Schaal 1:50

- Achterhoeks padvast, 2 lagen, totaal 250 mm
- Zandbed, straatzand (leemvrij), dik 200 mm
- Molgoot, 5 streks bss keifmaat grijs
- Stelspecie tbv molgoot
- Bestaande ondergrond
- Bestaande en nieuwe hoogte



maten in meters, tenzij anders vermeld
 materiaalmaten in millimeters, tenzij anders vermeld
 hoogtematen in meters ten opzichte van N.A.P.



Situatie 2-2

Opdrachtgever gemeente Twenterand	Tekenaar N. Bossink	Datum 20-07-2021
Projectomschrijving Aanleg wandelpaden Twenterand 2021	Projectleider H. Wiggers	Datum goedgekeurd 20-07-2021
Tekeningomschrijving Nieuwe situatie Werk D: Geerdijk te Geerdijk	Schaal 1:250	Formaat A1
Tekeningnummer 13559-2021-004	Blad van Blad 1-1	
Status Definitief	Ontwerpfase DO	

bind
mens omgeving ingenieurs

Vestiging Enschede
Methouderslaan 50
7523 BK Enschede

Vestiging Groningen
Koningstraat 50
9723 AB Groningen