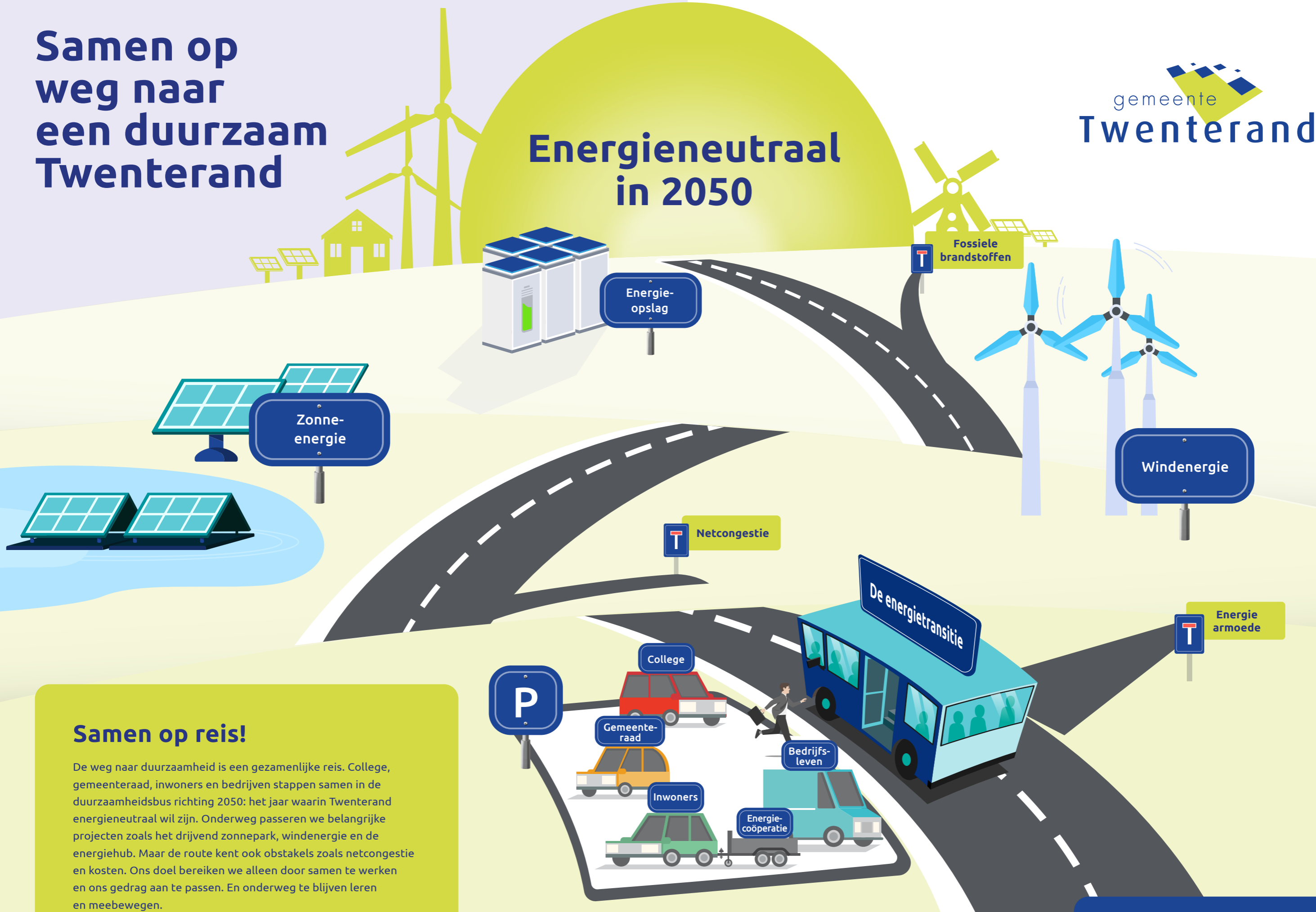


Samen op weg naar een duurzaam Twenterand

Energieneutraal in 2050



Samen op reis!

De weg naar duurzaamheid is een gezamenlijke reis. College, gemeenteraad, inwoners en bedrijven stappen samen in de duurzaamheidsbus richting 2050: het jaar waarin Twenterand energieneutraal wil zijn. Onderweg passeren we belangrijke projecten zoals het drijvend zonnepark, windenergie en de energiehub. Maar de route kent ook obstakels zoals netcongestie en kosten. Ons doel bereiken we alleen door samen te werken en ons gedrag aan te passen. En onderweg te blijven leren en meebewegen.

Informatie

Duurzame stroom

Lokale opwek en -opslag, energiecoöperaties, aanpassing netwerk, kernenergie (regionaal)

nu - 2050

Waterstof

Ontwikkeling energiehub, aansluiting (inter)nationaal netwerk

2027 - 2040

Warmte

Isolatieaanpak, wijken stapsgewijs van het aardgas af

nu - 2050

Biogas

Versnelling lokale opwek

nu - 2040

De energietransitie

Ons doel

In 2050 is Twente energieneutraal. We gebruiken dan geen fossiele brandstoffen meer, maar wekken onze energie volledig duurzaam op. Dat doen we samen, als regio. Zo dragen we actief bij aan het tegengaan van klimaatverandering en maken we ons onafhankelijk van externe energiebronnen. Via energiecoöperaties hebben inwoners zelf invloed op hoe en waar duurzame energie wordt opgewekt en opgeslagen. Samen bouwen we aan een toekomst waarin energie lokaal, eerlijk en groen is.

College

Gemeente-
raad

Bedrijfs-
leven

Inwoners

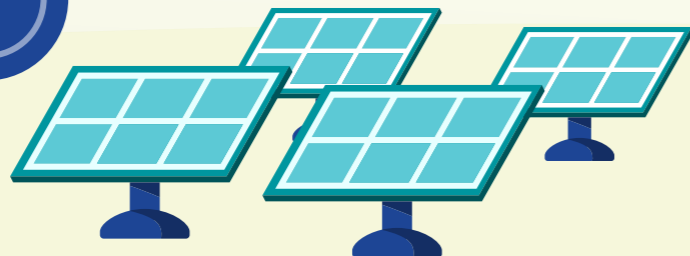
Energie-
coöperatie

Tussenstop 2030

Opwek duurzame elektriciteit

In 2030 wordt er in Twenterand 82 GWh duurzame elektriciteit opgewekt. Daarmee kunnen omgerekend alle huishoudens in Twenterand een half jaar van stroom worden voorzien.

Zonne
energie



Uitbreiding
elektriciteits-
netwerk



Netcongestie: werk aan de weg

Omdat we overstappen van aardgas en andere fossiele brandstoffen naar duurzame energiebronnen, neemt het elektriciteitsverbruik sterk toe bij woningen en bedrijven. Windmolens en zonnepanelen leveren veel stroom op wanneer de zon schijnt en de wind waait. Er ontstaan piekmomenten in zowel het verbruik als de opwekking van elektriciteit. Dit leidt tot netcongestie – vergelijkbaar met een file op het stroomnet – waarbij vraag en aanbod niet goed op elkaar afgestemd zijn.

ATT-gebied

Wat kunnen inwoners doen?

Inwoners kunnen zelf duurzame energie opwekken en gebruiken, bijvoorbeeld met zonnepanelen, een warmtepomp of een elektrische auto. Door zich te verenigen in energiegemeenschappen kunnen ze lokaal energie delen en investeren in oplossingen voor een stabiel energiesysteem. Slim energieverbruik – zoals isoleren, apparaten gebruiken bij zonnig weer, een thuisbatterij inzetten of vaker de fiets nemen – helpt daarbij.

Toekomstdoelen voor 2050



Energie neutrale toekomst

We blijven inzetten op lokale energieopwekking, via samenwerking in de regio en het benutten van nieuwe technieken. Samen met de Regio Twente versnellen we de productie van biogas, uit mest en andere reststromen. De provincie Overijssel onderzoekt mogelijkheden voor kleine kerncentrales. In 2035 hebben we de eerste bestaande woonwijken aardgasvrij gemaakt. Deze ambities krijgen een plek in de nieuwe omgevingsvisie van de gemeente.

Beheer en onderhoud



Weggebruikers en wegbeheerders

De energietransitie is een ingrijpende verandering waarbij veel partijen betrokken zijn. Gas- en elektriciteitsnetwerken worden aangepast, woningen worden verduurzaamd, tankstations vervangen door laadpunten, en slimme systemen zorgen voor een betere afstemming tussen opwekking, opslag en verbruik van energie. Om deze transitie soepel te laten verlopen, is nauwe samenwerking nodig tussen overheden, netbeheerders en onze inwoners. Naar inwoners en bedrijven speelt de gemeente hierin een verbindende rol.