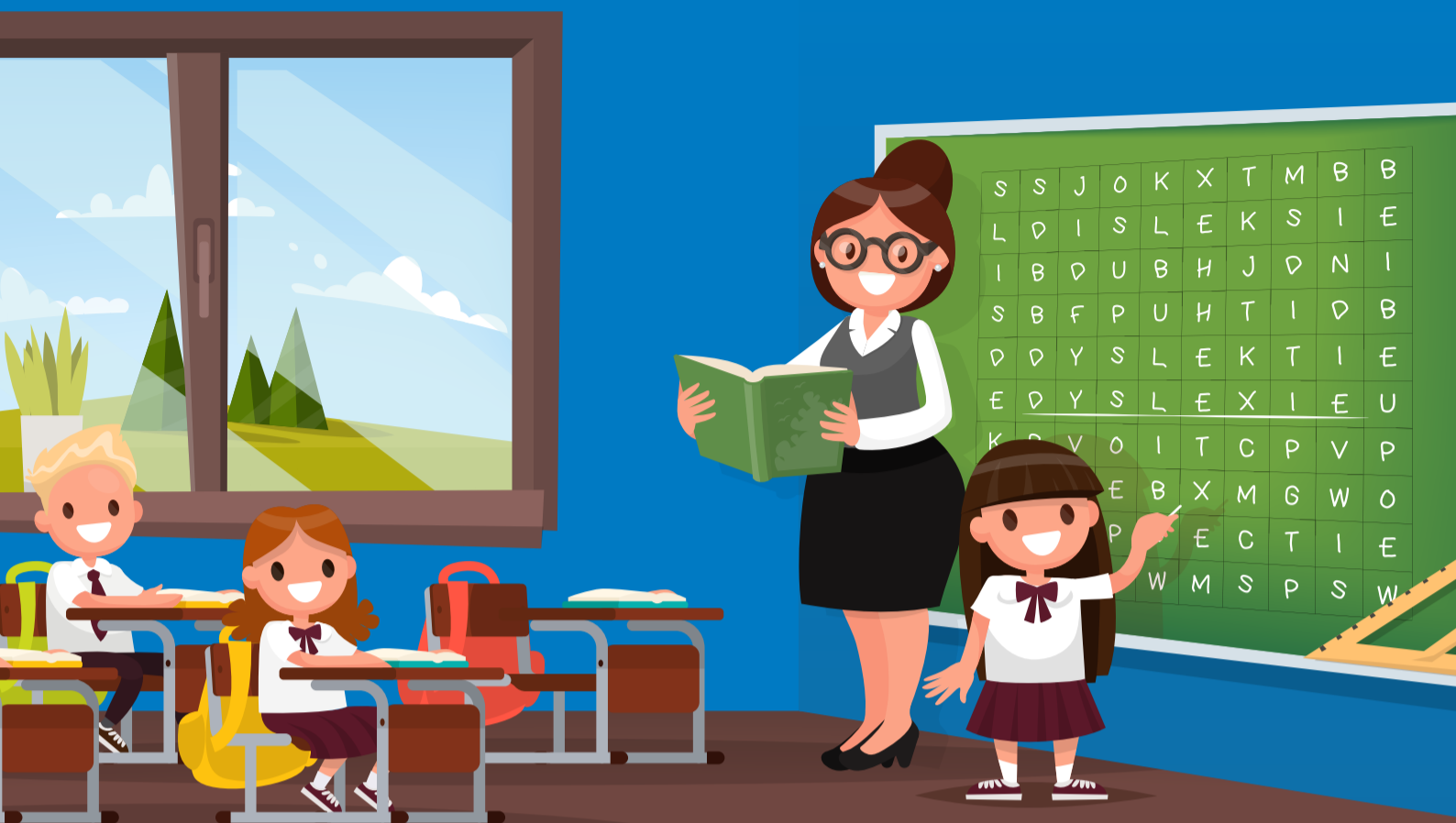


Dyslexie en de Jeugdwet

Dyslexiezorg valt gedeeltelijk onder de jeugdhulpplicht van gemeenten. De Centrale Raad van Beroep (CRvB) heeft verduidelijkt welk deel onder de Jeugdwet valt. Dit is weergegeven in deze infographic.



Lichtere vorm van dyslexie (geen EED)

Zorgplicht Passend Onderwijs



Ernstige enkelvoudige dyslexie (EED)

Diagnose en behandeling EED = jeugdhulp voor jeugdigen van 7 tot 12 jaar die basisonderwijs volgen



Dus voor jeugdigen die:
♦ géén basisonderwijs volgen en/of;
♦ jonger zijn dan 7 of ouder dan 12



Diagnostiek en behandeling van EED valt buiten de jeugdhulpplicht (ECLI:NL:CRVB:2018:3454)

'Meervoudige' dyslexie

Er zijn andere ontwikkelingsproblemen die eerst aangepakt moeten worden

Aanpak van deze ontwikkelingsproblemen = jeugdhulp



Lees de opinie van
Saskia Vogels

