



FLIERDIJK – VROOMSHOOP

Presentatie mogelijke woonwagenlocatie d.d. woensdag 16 oktober 2024

Woonwagengbewoners

Naast huisbewoners heb je ook woonwagengbewoners

1. Reizigers;
2. Kermisexploitanten;
3. Circusartiesten;
4. Sinti;
5. Roma.



1900



1960



1985



2024



Woonwijk Trekvaartplein te Leiden = 90 standplaatsen



Voorbeelden woonwagens nabij woonwijk 1



Voorbeelden woonwagens nabij woonwijk 2



Nationale Ombudsman

Ongelijke gevallen moeten ongelijk worden behandeld.

College voor de Rechten van de Mens (CRM)

Woonwageneigenaren hebben een eigen erkende cultuur, waarbij het wonen in een woonwagen op een standplaats in familieverband een mensenrecht is. Er wordt geen onderscheid naar inkomen gemaakt.

Ministerie van Binnenlandse Zaken en Koninkrijksrelaties (BZK)

1	De gemeente stelt het beleid voor woonwagens en standplaatsen vast als onderdeel van het volkshuisvestingsbeleid	Opstellen beleid
2	Het beleid dient voldoende rekening te houden met en ruimte te geven voor het woonwageneven van woonwageneigenaren	Afstammingsbeginsel
3	Hiervoor is nodig dat de behoefte aan standplaatsen helder is	Inventarisatie woonbehoefte
4	Woningcorporaties voorzien in de huisvesting van woonwageneigenaren voor zover deze tot de doelgroep behoren	Mijn Wonen is aan zet
5	De afbouw van standplaatsen is niet toegestaan (behoudens uitzonderlijke omstandigheden) zolang er behoefte is aan standplaatsen	Geen uitsterfbeleid meer!
6	Een woningzoekende woonwageneigenaar die dit wenst, heeft binnen een redelijke termijn kans op een standplaats	Max 7 jaar wachten op een standplaats

INVENTARISATIE WOONBEHOEFTE	
Ingevuld interview	32
Woont in een huis	32
Woont op standplaats	0
Aantal inwonende kinderen	37
onder 15 jaar	19
15-20 jaar	13
vanaf 21 jaar	5
Wil verhuizen naar standplaats	32
wil standplaats huren	26
waarvan met huurwagen	20
wil huurstandplaats in de vorm van een woon/werk kavel	4
wil kopen	2
wil zelf ontwikkelen	6
Inkomen	
Inkomen onder € 40.024 bruto (prijspeil 1 januari 2021)	22
Inkomen boven € 40.024 bruto (prijspeil 1 januari 2021)	10



GEMEENTELIJK WOONWAGEN- EN STANDPLAATSENBELEID 2022

1	<u>Taken</u> : Bij de aanleg van standplaatsen bestemt de gemeente een stuk grond als 'Wonen-Woonwagendstandplaatsen'. De woningcorporatie draagt vervolgens zorg voor de aanleg van de standplaatsen en de levering van eventuele huurwoonwagens voor zover de huurders tot hun doelgroep behoren. (BZK)
2	Het doel is dat de woonwagendlocaties schoon, heel, veilig en legaal zijn én ook blijven.
3	We streven ernaar dat eind 2024-2025 de meetbare resultaten zijn bereikt.
4	De woonwagendlocaties voldoen aan de regels brandveiligheid Bouwbesluit 2012.
5	Op huurstandplaatsen met een eigen woonwagen wordt een huurafhankelijk recht van opstal gevestigd.
6	Voor de woonwagendlocaties volgt een ruimtelijke procedure. (Omgevingswet?)
7	Alle woonwagens en opstallen zijn vergund.
8	Toekomstige bewoners van nieuw aan te leggen standplaatsen die een hoger inkomen hebben dan € 40.024 bruto (prijspiil 1 januari 2021) kunnen een bouwrijpe kavel kopen.
9	Standplaatsen mogen alleen worden doorverkocht aan woonwagendbewoners conform het afstammingsbeginsel; men mag niet meer dan twee standplaatsen in bezit hebben.
10	Het systeem van 'gereserveerde mantelzorg' wordt ingevoerd.

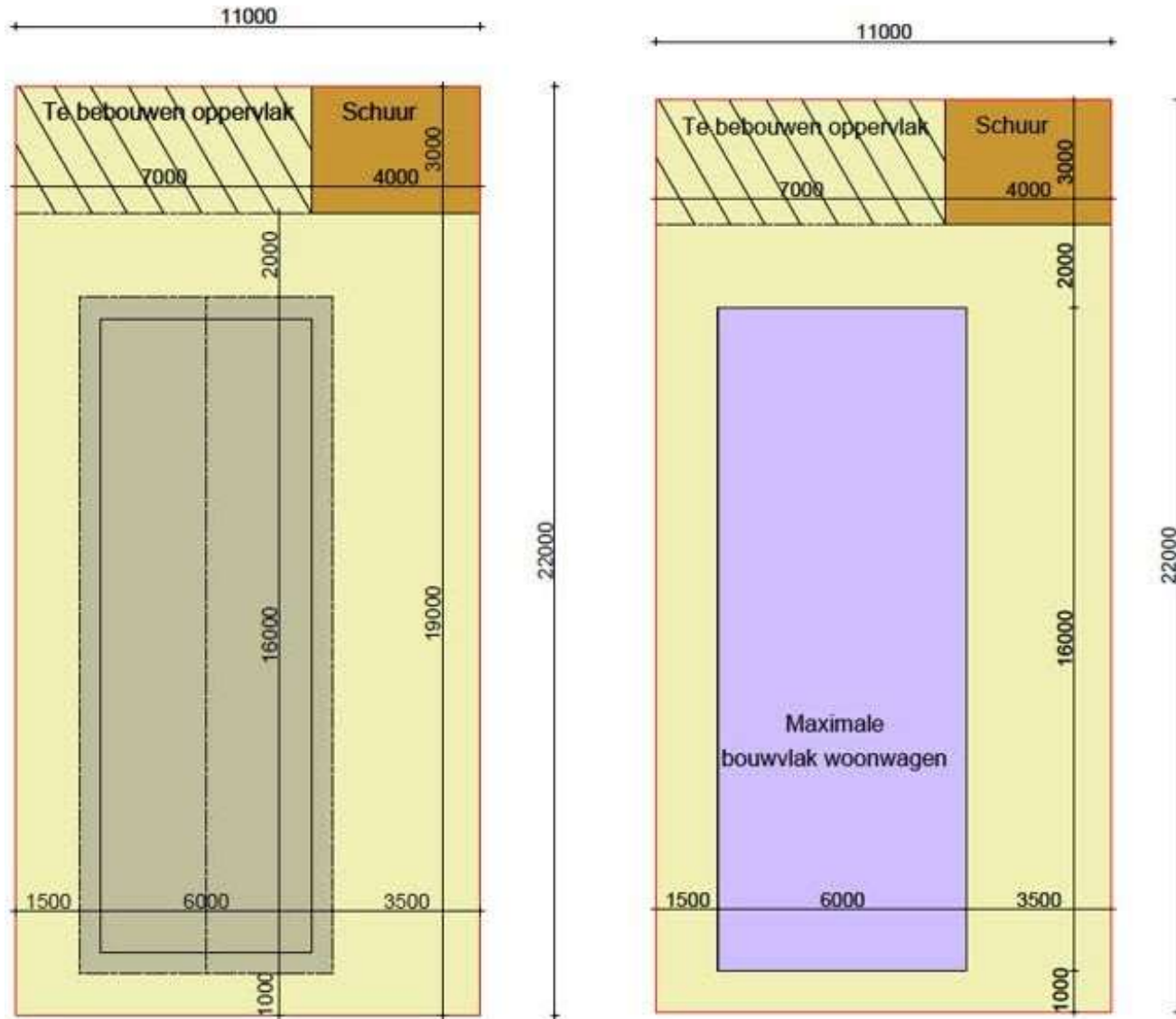


GEMEENTELIJK WOONWAGEN- EN STANDPLAATSENBELEID 2022

11	<u>VNG</u> : Een veelgehoord misverstand daarbij is dat een zeer kleine groep een voorkeursbehandeling zou krijgen ten opzichte van reguliere inwoners van de gemeente. Een groot verschil met reguliere inwoners is echter, dat het reguliere woonbeleid hier doorgaans niet in strijd is met mensenrechten en dat er sinds 1999 veel reguliere woningen zijn gebouwd, maar geen enkele standplaats.
12	<u>BZK</u> : Zorg voor een gezonde mix van huur- en koopstandplaatsen.
13	Instellen van een <u>sociale kernvoorraad</u> = 'huur – huur' = Mijande Wonen
14	<u>Woonwagen</u> = een voor bewoning bestemd gebouw dat is geplaatst op een standplaats en dat in zijn geheel of in delen kan worden verplaatst (<i>artikel 1, onderdeel I, van de Wet de huurtoeslag</i>)
15	<u>Standplaats</u> = een kavel, bestemd voor het plaatsen van een woonwagen, waarop voorzieningen aanwezig zijn die op het leidingnet van de openbare nutsbedrijven, andere instellingen of van gemeenten kunnen worden aangesloten (<i>artikel 1, onderdeel j, van de Wet op de huurtoeslag</i>)
16	Een 'woonwagen' = een <u>houtskeletbouwwoning / chalet</u> = dit is onder andere belangrijk bij aanbesteding



STANDPLAATSEN



Legenda

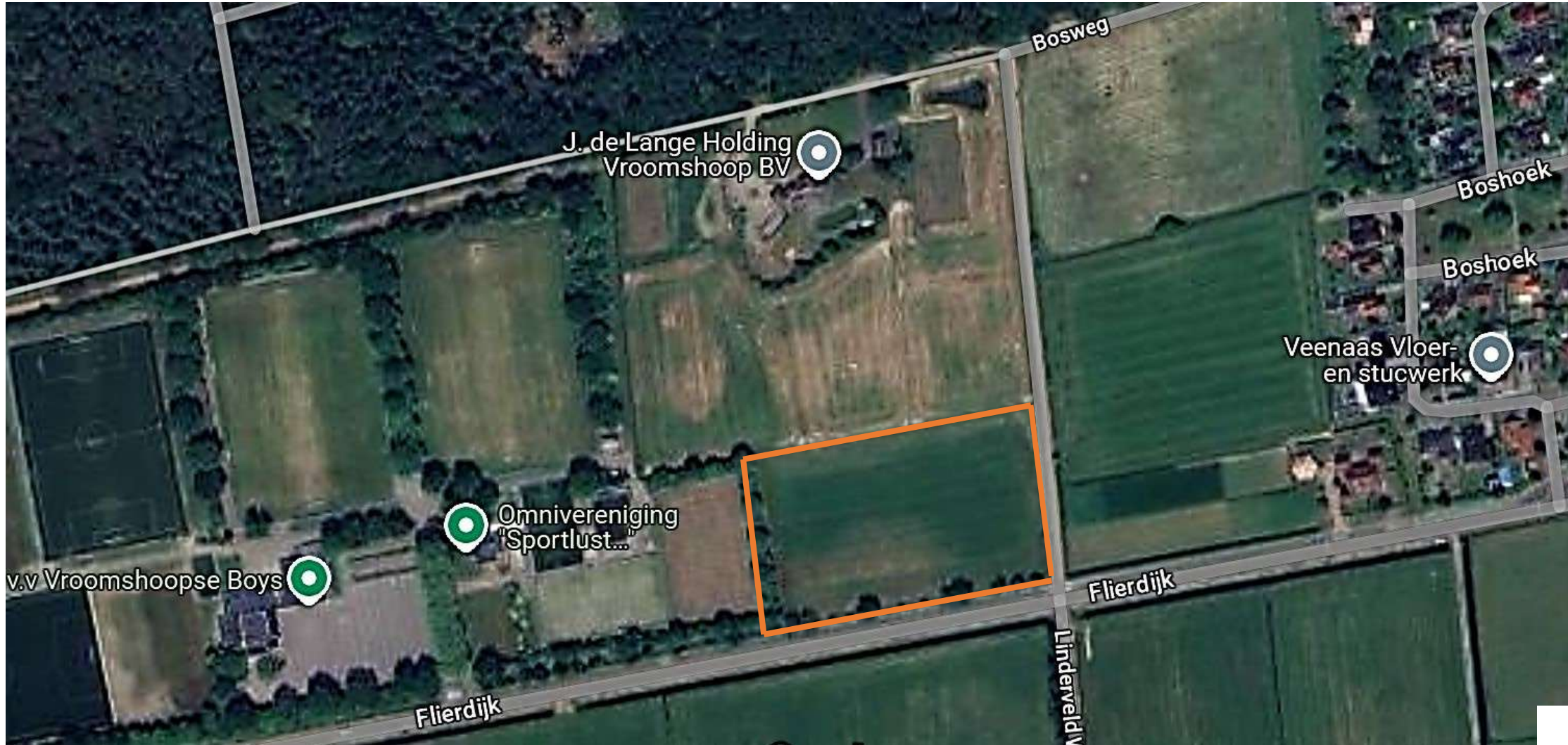
- Standplaats
- Berging / unit
- Te bebouwen oppervlak
- Maximale bouwvlak woonwagen incl. overstekken
- Maximale afmeting woonwagen incl. overstekken

- Grootte standplaats = 11 x 22 m = 242 m²
- Grootte bouwvlak = 6 x 16 m = 96 m²;
- Woonwagen = 5 x 15 m = 75 m²
- Goothoogte 4 m / nokhoogte 5,5 m;
- Grootte berging = 4 x 3 m = 12 m²;
- Ruimte eigen opstal(len) = 7 x 3 = 21 m²;
- Resterende onbebouwde ruimte = 113 m².
- 2 x parkeerplaatsen per standplaats in het openbaar gebied.

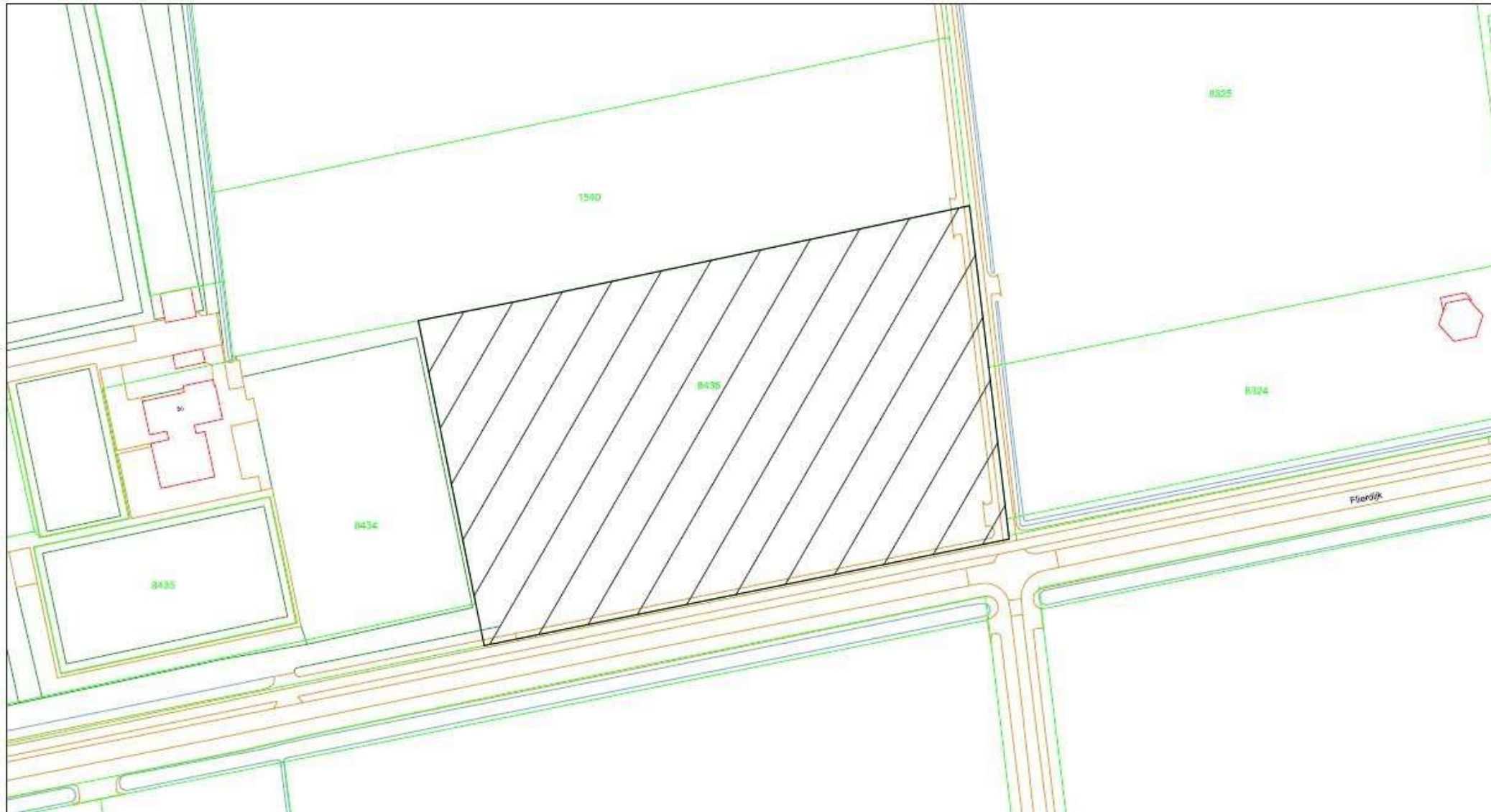
LICHTGEEL = ONBEOUWD = EISEN BRANDVEILIGHEID



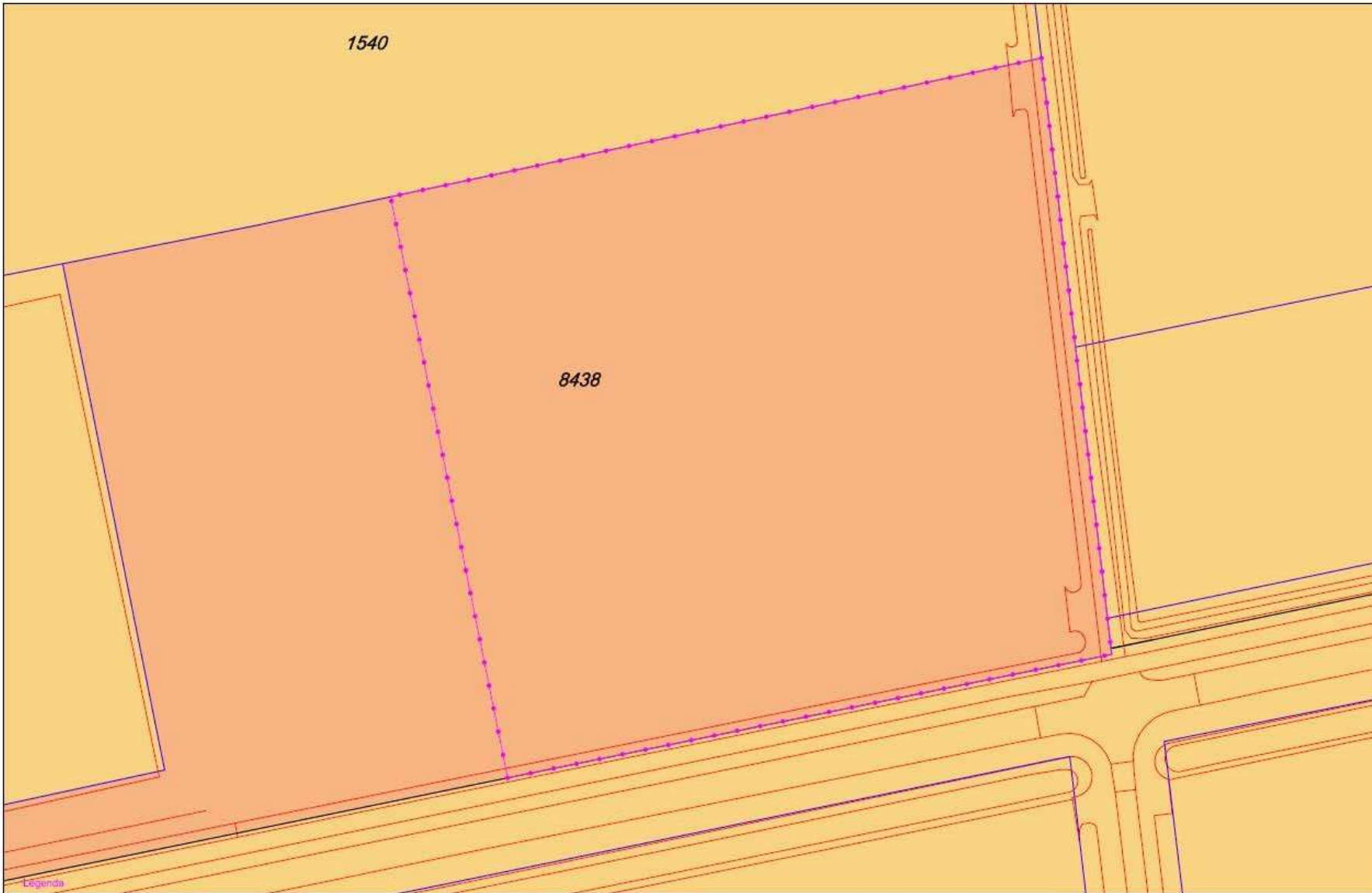
DE LIGGING



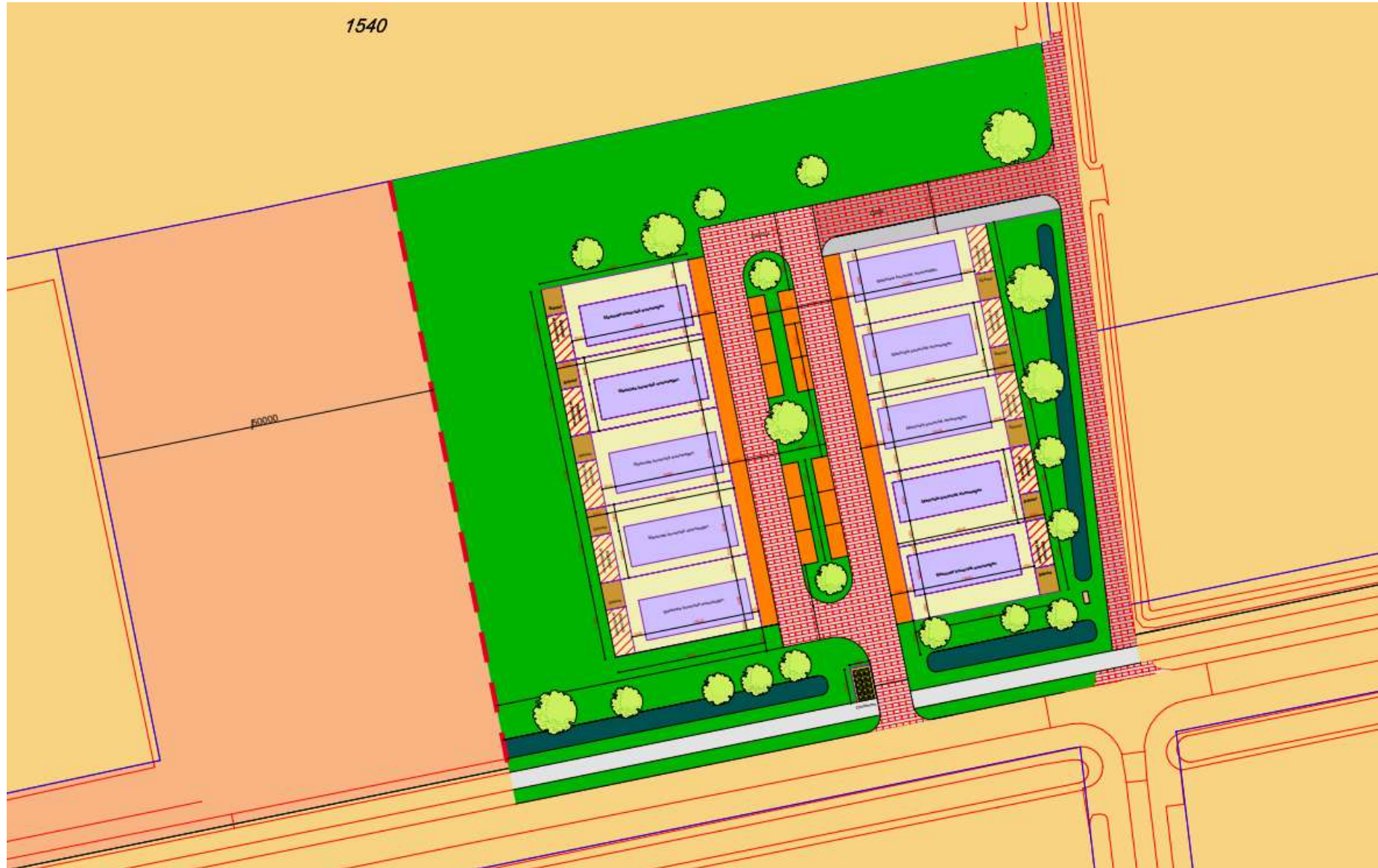
KADASTRALE KAART 1



KADASTRALE KAART 2



MOGELIJKE INVULLING



VRAGEN?

