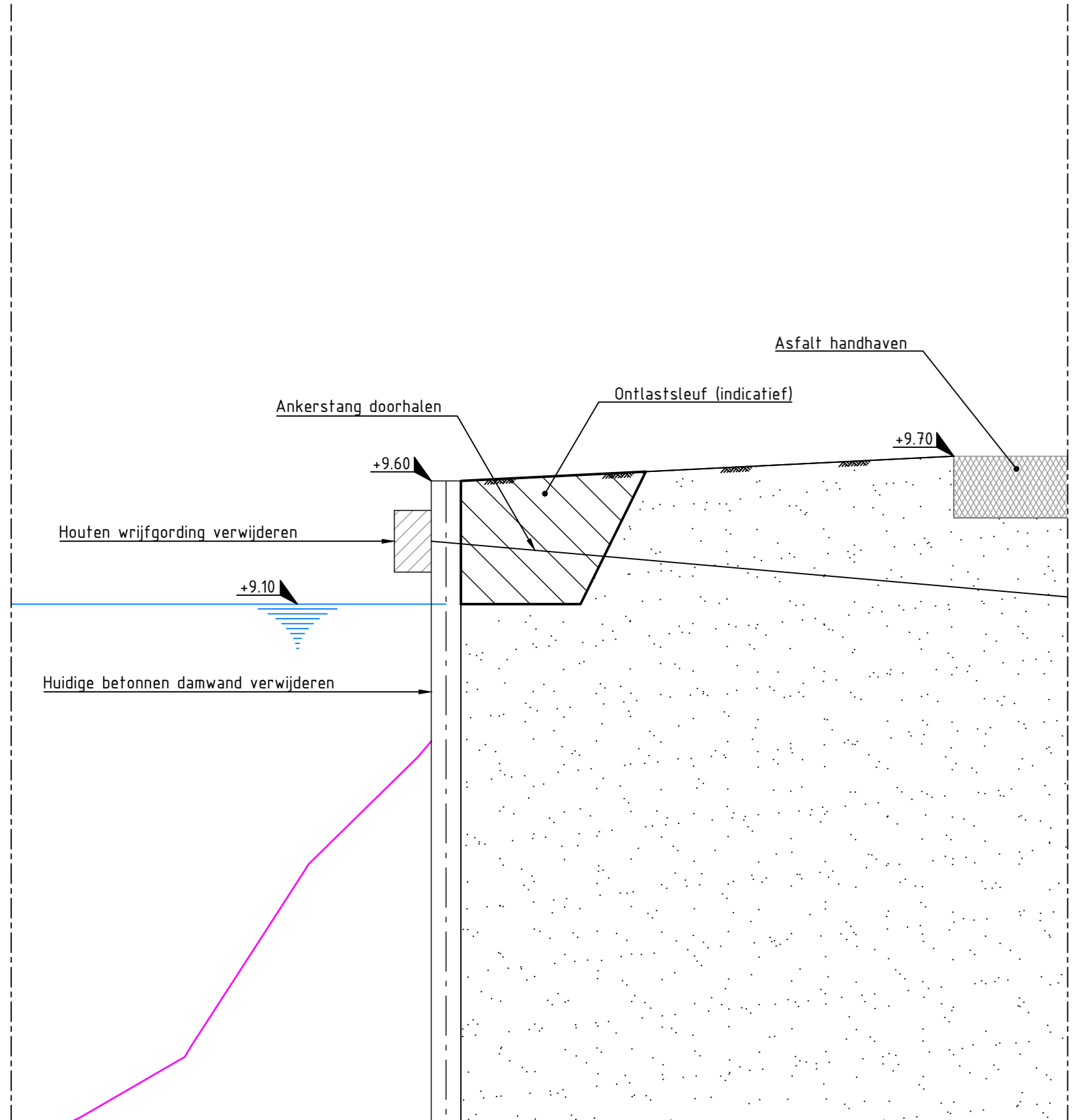
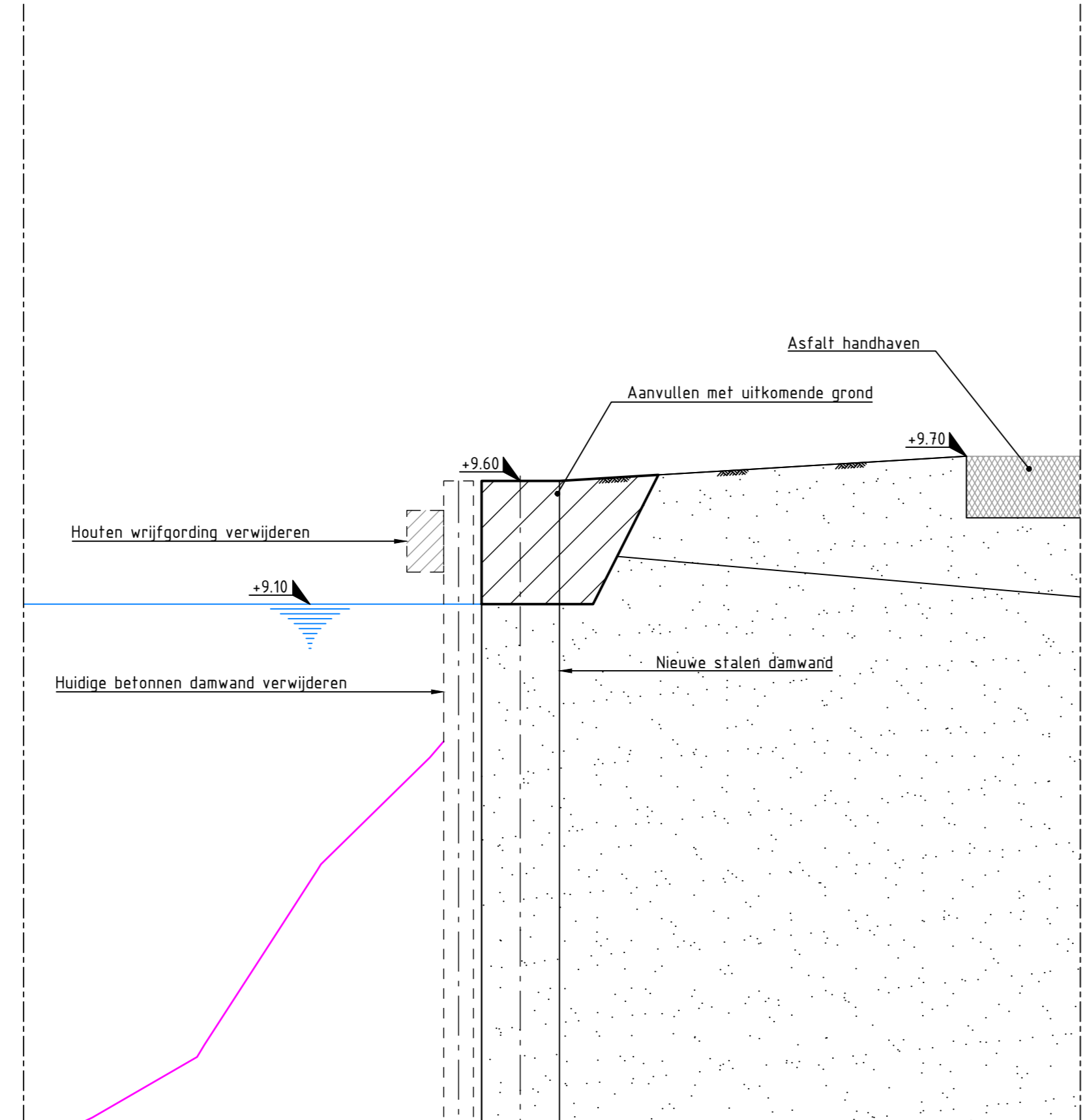


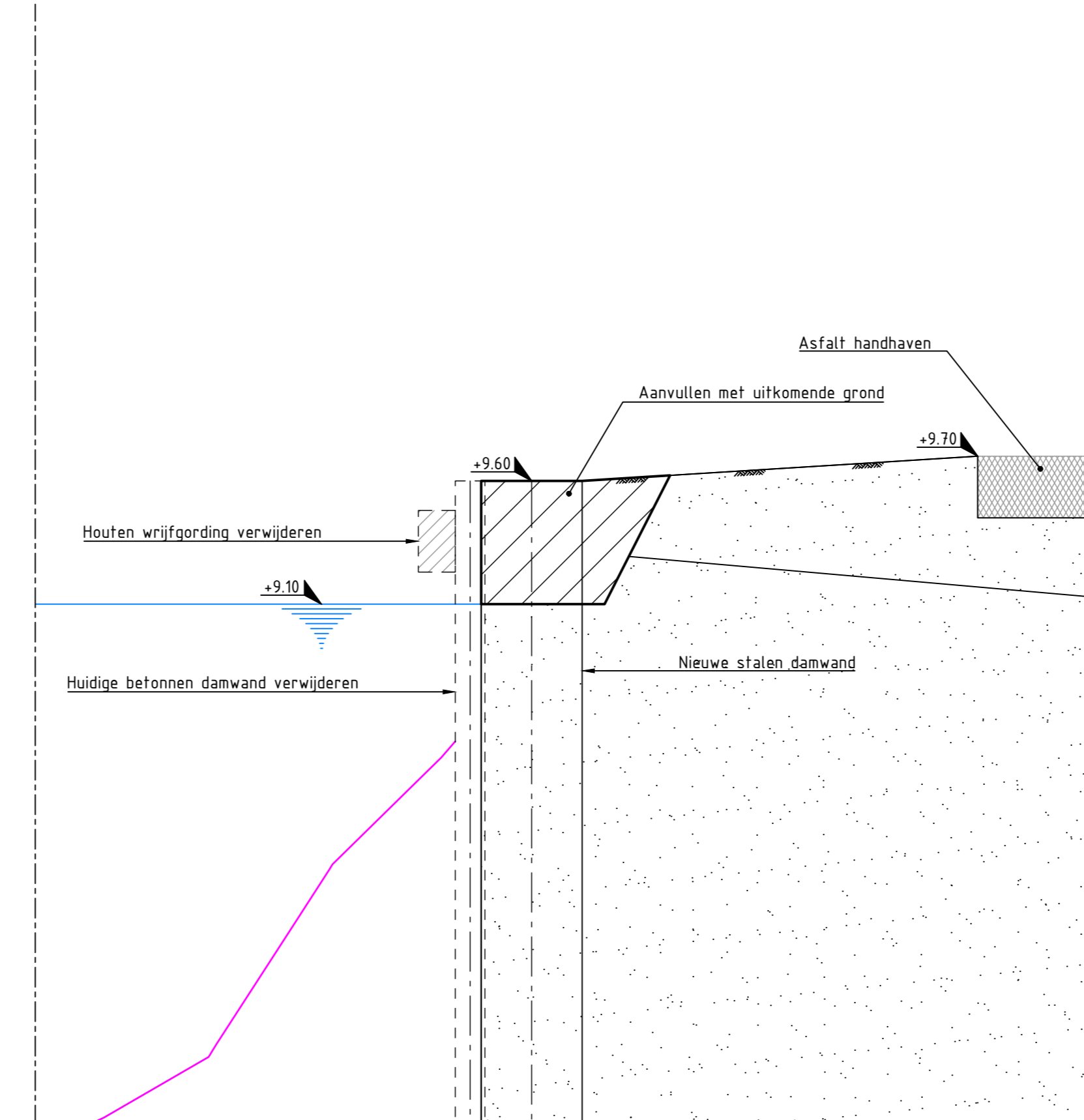
SITUATIE MET ONTWERPLIJN DAMWAND EN DOORSNEDEN
Schaal 1:500



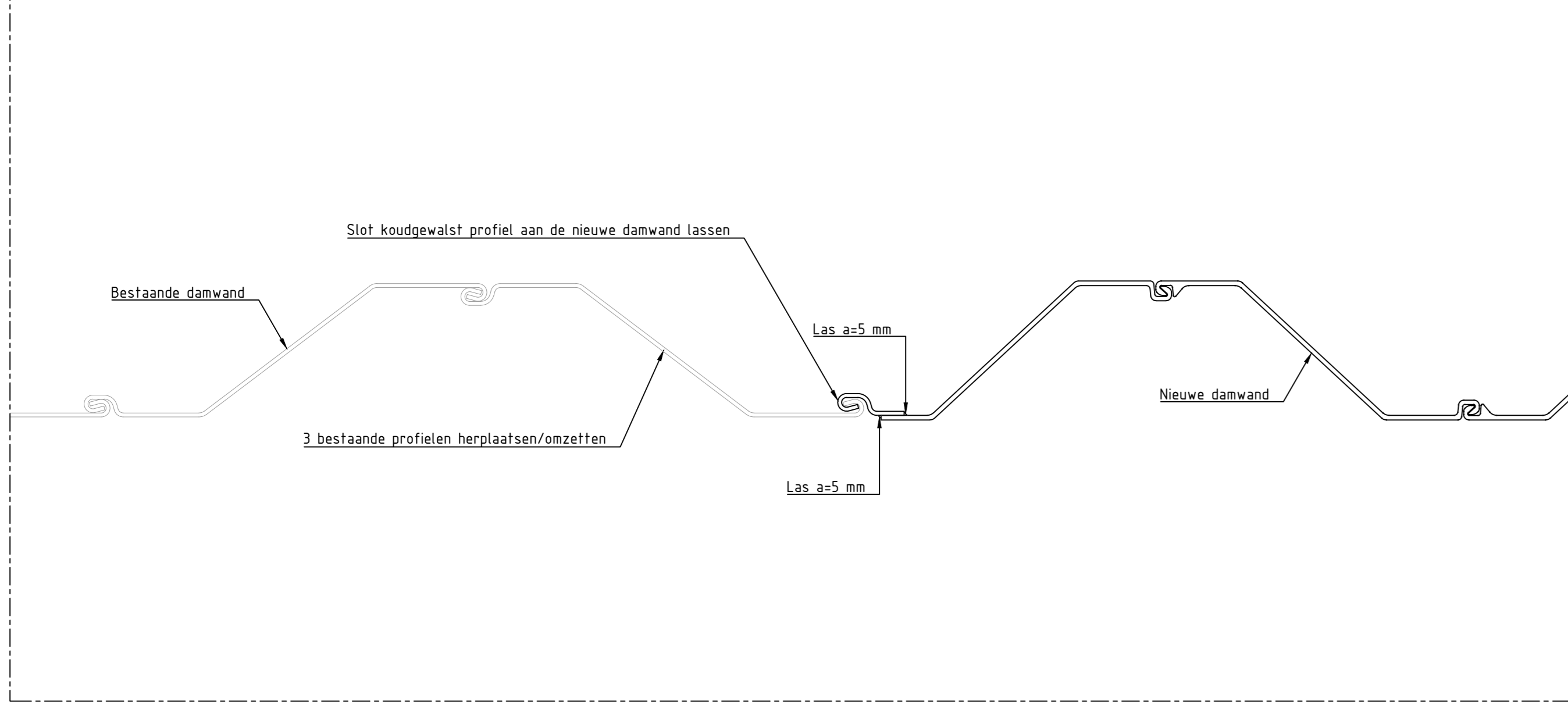
Principedoorssnede huidige constructie
Schaal 1:20
Bestaande constructie
Km 11.448 t/m km 11.987



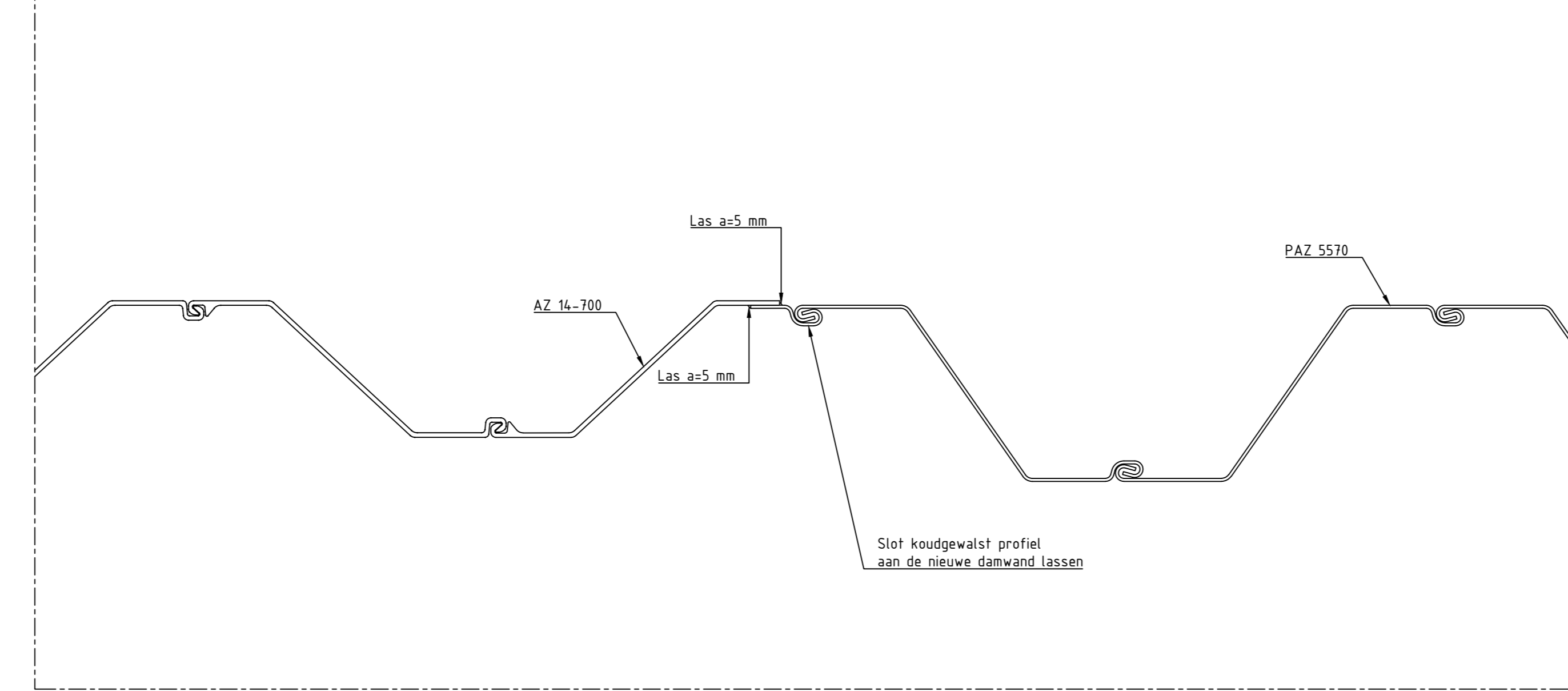
Principedoorssnede nieuwe constructie AZ 14-700
Schaal 1:20
Nieuwe constructie
Km 11.448 t/m km 11.648



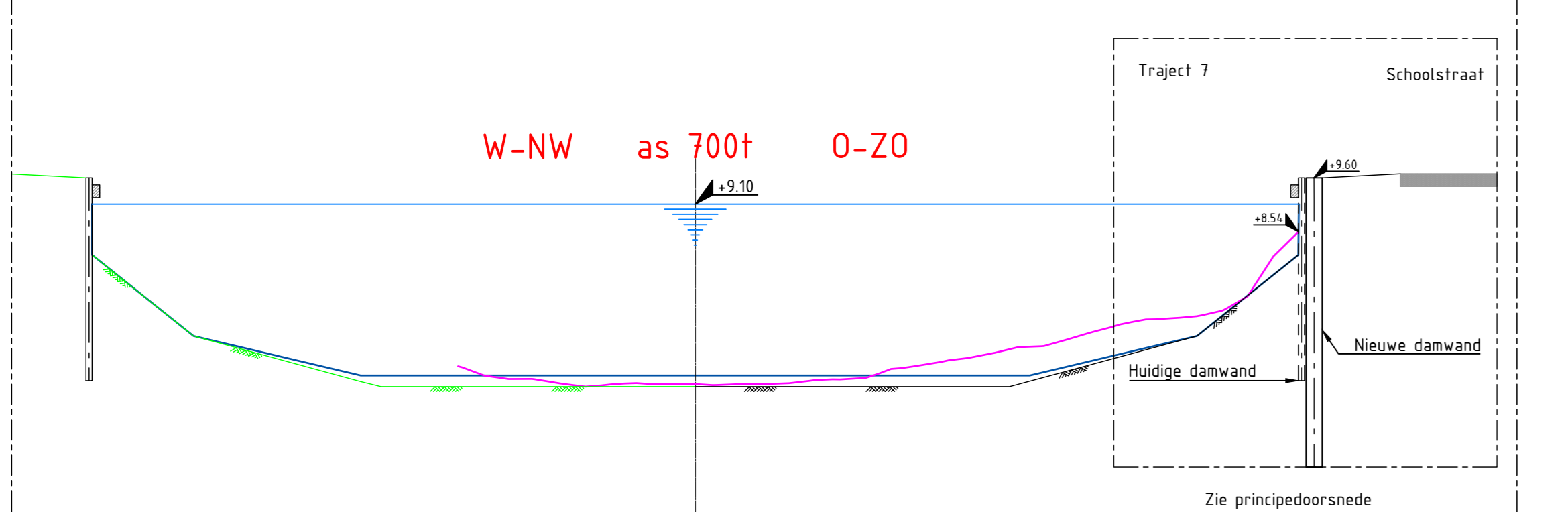
Principedoorssnede nieuwe constructie PAZ 5570
Schaal 1:20
Nieuwe constructie
Km 11.648 t/m km 11.867



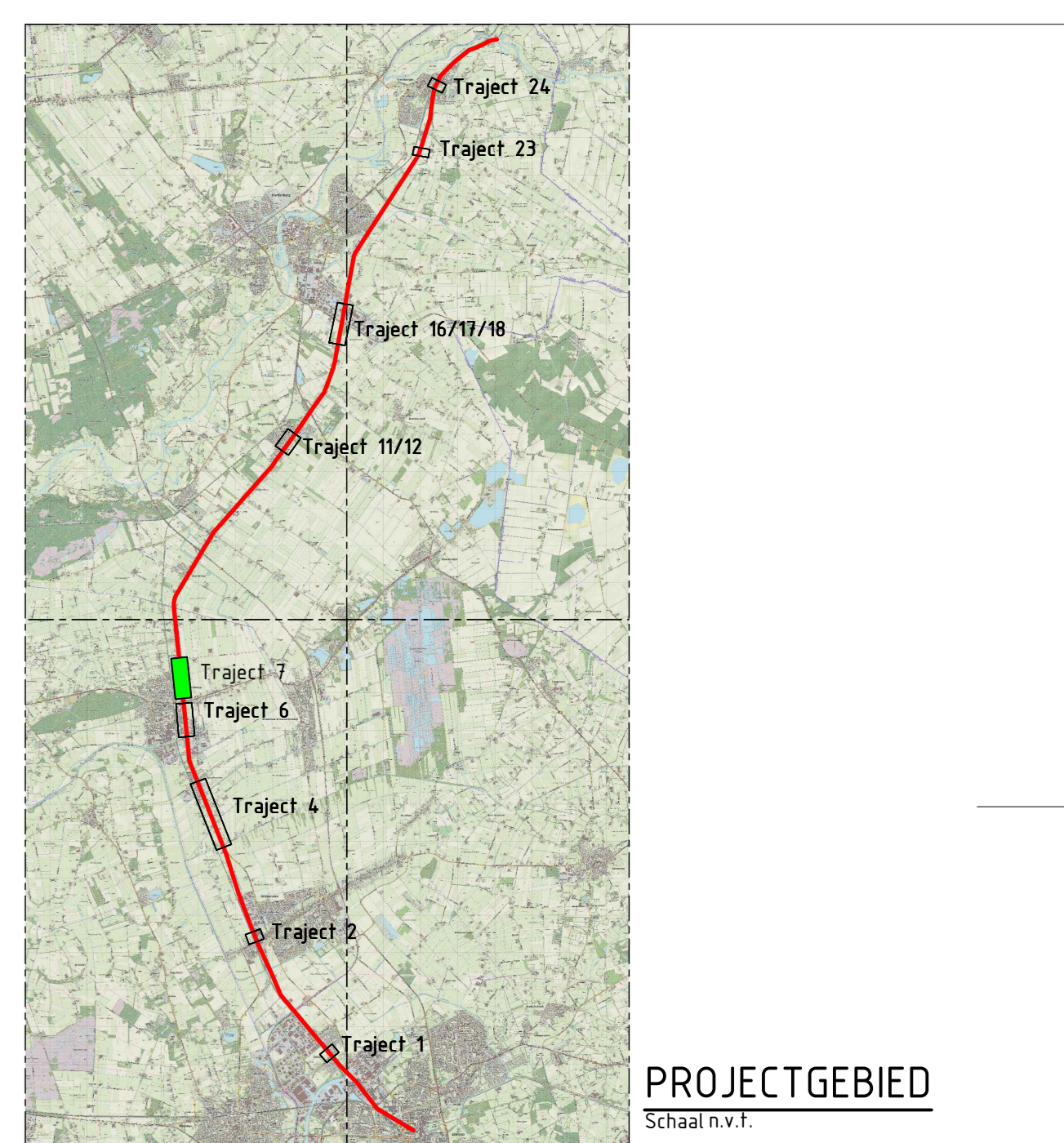
Detail aansluiting km 11.448
Schaal 1:10
Km 11.448



Detail aansluiting km 11.648
Schaal 1:10
Km 11.648



Doorsnede A-A Nautisch profiel 700T dubbelstrooks krap profiel (blauw), huidig profiel (magenta)
Schaal 1:100
OP-11760



LEGENDA NIEUWE DAMWAND

- AZ 14 lang 10,0m
- PAZ 5570 lang 9,5m

LEGENDA ALGEMEEN

- verwijderen bestaande damwand
- Locatie klimvoorziening h.o.h. ca. 50m
- As vaarweg

LEGENDA KABELS EN LEIDINGEN

- Hoogspanning
- Middenspanning
- Laagspanning
- Data/transport
- Waterleiding
- Gas hoge druk
- Gas lage druk
- Rooi onder druk
- Rooi vrijverval

OPMERKINGEN

Algemeen

- Maten in meters, materiaalmaten in millimeters tenzij anders vermeld
- Peilmaten in meters ten opzichte van N.A.P.
- Coördinaten volgens RD-stelsel, hoeken in graden
- Streefpeel +9,10m N.A.P.
- Wanneer de situatie buiten afwijk van de principieplossing zoals getekend, wordt een passende oplossing gerealiseerd en op revisie verwerkt

Constructiegegevens												
Project	Oost/west	links/rechts	Opmerking	Project begin [km]	Project einde [km]	Project lengte [m]	Bovenkant damwand [NAP]	Onderkant damwand [NAP]	Type damwand	Staalwaaier	lengte damwand [m]	Verankering of overankering
T7-Oost-CPT2	Oost	Rechts	Twenterand	11,448	11,548	100	+9,60	-0,40	AZ 14-700	S355GP	10,00	Overankerd
T7-Oost-CPT3	Oost	Rechts	Twenterand	11,548	11,648	100	+9,60	-0,40	AZ 14-700	S355GP	10,00	Overankerd
T7-Oost-CPT4	Oost	Rechts	Twenterand	11,648	11,748	100	+9,60	+0,10	PAZ 5570	S235	9,50	Overankerd
T7-Oost-CPT5	Oost	Rechts	Twenterand	11,748	11,848	100	+9,60	+0,10	PAZ 5570	S235	9,50	Overankerd
T7-Oost-CPT6	Oost	Rechts	Twenterand	11,848	11,948	100	+9,60	+0,10	PAZ 5570	S235	9,50	Overankerd
T7-Oost-CPT7	Oost	Rechts	Twenterand	11,948	12,048	100	+9,60	+0,10	PAZ 5570	S235	9,50	Overankerd
T7-Oost-CPT8	Oost	Rechts	Twenterand	12,048	12,148	100	+9,60	+0,10	PAZ 5570	S235	9,50	Overankerd
T7-Oost-CPT9	Oost	Rechts	Twenterand	12,148	12,248	100	+9,60	+0,10	PAZ 5570	S235	9,50	Overankerd

Beens Groep provincie Overijssel

Project: Aankop boordvoorzieningen Kanaal Almelo - De Haandrik

Onderwerp: Deeltraject 7 - 1
Situatie, doorsneden en details
Kilometerlijn 11.448 - 11.867

Blad: DO

Beeldvormer: []

Schaal: Zie tekening

Formaat: A0

Projectnummer: BGP218015

Tekeningnummer: TEK07-100

Weg: A