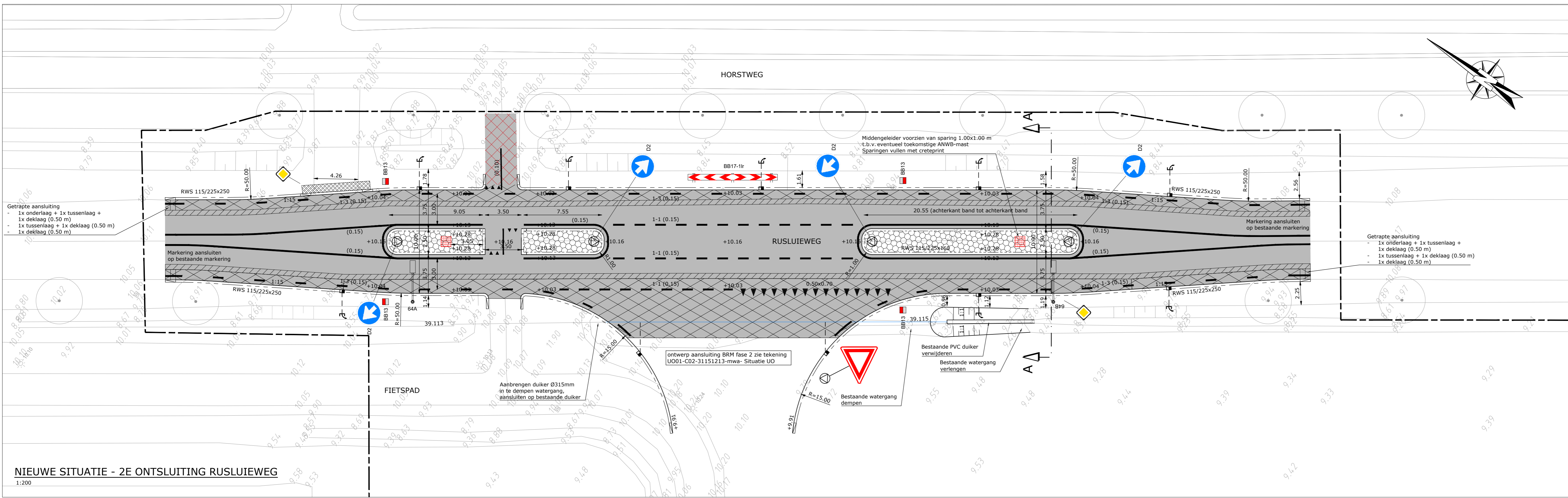


VERWIJDEREN EN FREZEN BESTAAND ASFALT

1:200

LEGENDA - Verwijderen en frezen bestaand asfalt

- Profiefrezen deklaag, d= 35 mm
- Volledig verwijderen asfaltconstructie rijbaan en fietspad, t.b.v. minimale breedte voor aanleg asfalt (rijbaanverbreding)
- Freesvak tussenlaag hoofdrijbaan t.b.v. getrapte aansluiting in lengteprofiel, d= 45 mm
- Profiefrezen fietspad (t.h.v. fietsoversteek), d= van 35 tot 75 mm, openingen 40 mm hoogteverschil (door duiken van rijbaanverbreding)
- Bakfrezen van asfaltconstructie t.b.v. getrapte aansluiting, 500 mm per trede
- Te verwijderen grasbetontegels 400x600x120 mm
- Zaagsnede
- Werkgrens
- Te verwijderen boom
- Op te nemen schrikkeken voor hergebruik

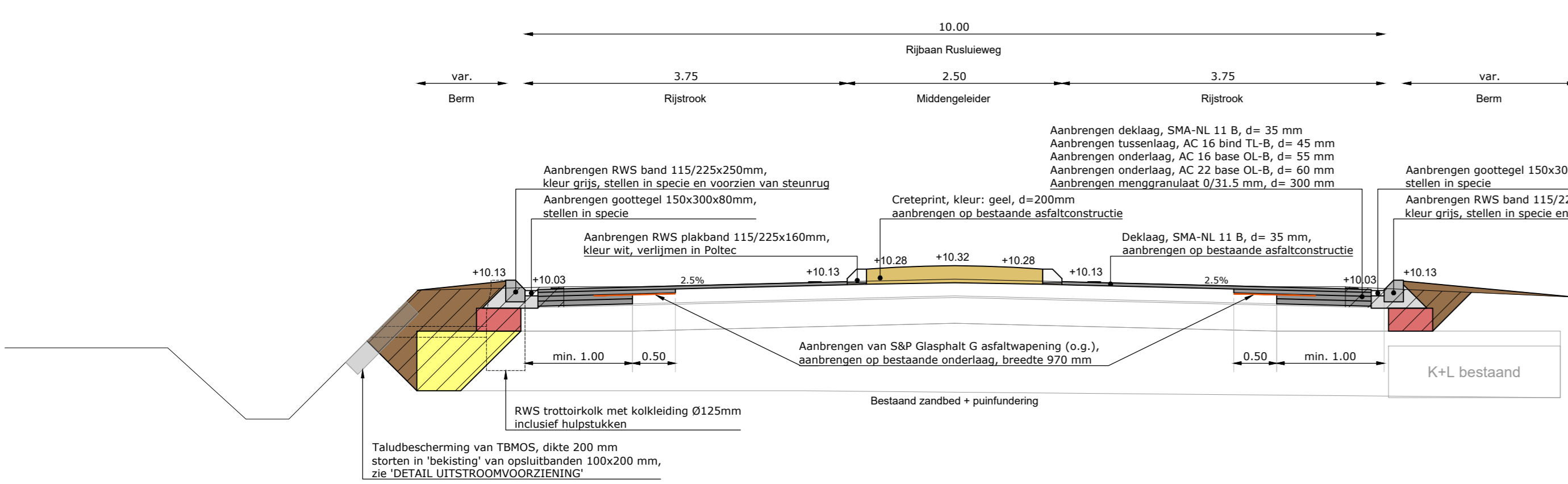


NIEUWE SITUATIE - 2E ONTSLUITING RUSLUIEWEG

1:200

LEGENDA - Nieuwe situatie

- Aanbrengen deklaag, SMA-NL 11B, d= 35 mm
- Fietspad (t.h.v. fietsoversteek)
 - aanbrengen deklaag, SMA-NL 11B, d= 35 mm
- Hoofdrijbaan - freesvak t.b.v. getrapte aansluiting
 - Aanbrengen tussenlaag, AC 16 bind TL-B, d= 45 mm, inclusief aanbrengen TENSAR AR G asfaltwapening 950 mm breed (o.g.), op bestaande onderlaag
 - aanbrengen deklaag, SMA-NL 11 B, d= 35 mm
- Verbreding hoofdrijbaan en inrit Oosterweilanden
 - aanbrengen deklaag, SMA-NL 11 B, d= 35 mm
 - aanbrengen tussenlaag, AC 16 bind TL-B, d= 45 mm
 - aanbrengen onderlaag, AC 16 base OL-B, d= 55 mm
 - aanbrengen onderlaag, AC 22 base OL-B, d= 60 mm
 - aanbrengen menggranulaat 0/31,5 mm, d= 300 mm
- Aanbrengen asfalt in getrapte aansluiting, 500 mm per trede
- Aanbrengen crepeprint in middengeleiders, d= 200 mm, kleur: geel, inclusief 4x grondpot t.b.v. verkeerspalen
- Aanbrengen vrijgekomen grasbetontegels 400x600x120 mm
- Aanbrengen trottoirband RWS 115/225x250 mm, grijs stellen in specie en voorzien van steunrug, inclusief aanbrengen goottegels 150x300x80 mm, stellen in specie
- Aanbrengen trottoirband RWS 115/225x160 mm, wit stellen in specie, t.p.v. middengeleiders
- Aanbrengen verlaagde band 225x140 mm, grijs stellen in specie en voorzien van steunrug, inclusief aanbrengen goottegels 150x300x80 mm, stellen in specie
- Aanbrengen inritverloopband ten behoeve aansluiting op bestaande bermverharding (grasbetontegel)
- Aanbrengen duiker van PVC Ø315 mm
- Aanbrengen RWS trottoirkolk, voorzien van kolkleiding PVC Ø125 mm
- Aanbrengen uitstroomb voorziening volgens 'DETAIL UITSTROOMVOORZIENING':
 - betonbanden 100x200 mm (3 st per uitstroomb voorziening)
 - TBMOS 200 mm (talusbescherming)
- Lichtmast (inclusief nummer):
 - Aluminium uithoudermast, masthoogte 8,00 m, cilindrisch verjongd
 - Armatuur: OSL Street M30, curved, 4000 K, lens T5-1, ... lm
- Aanbrengen verkeersbordpaal, inclusief verkeersbord(en)
- Aanbrengen sparringen in crepeprint t.p.v. middengeleiders t.b.v. (eventueel toekomstige) ANWB-palen, afmeting: 1,00 x 1,00 meter
- Aanbrengen vrijgekomen bermplank
- Bestaande te handhaven boom
- Nieuwe locatie te verplanten boom
- Werkgrens

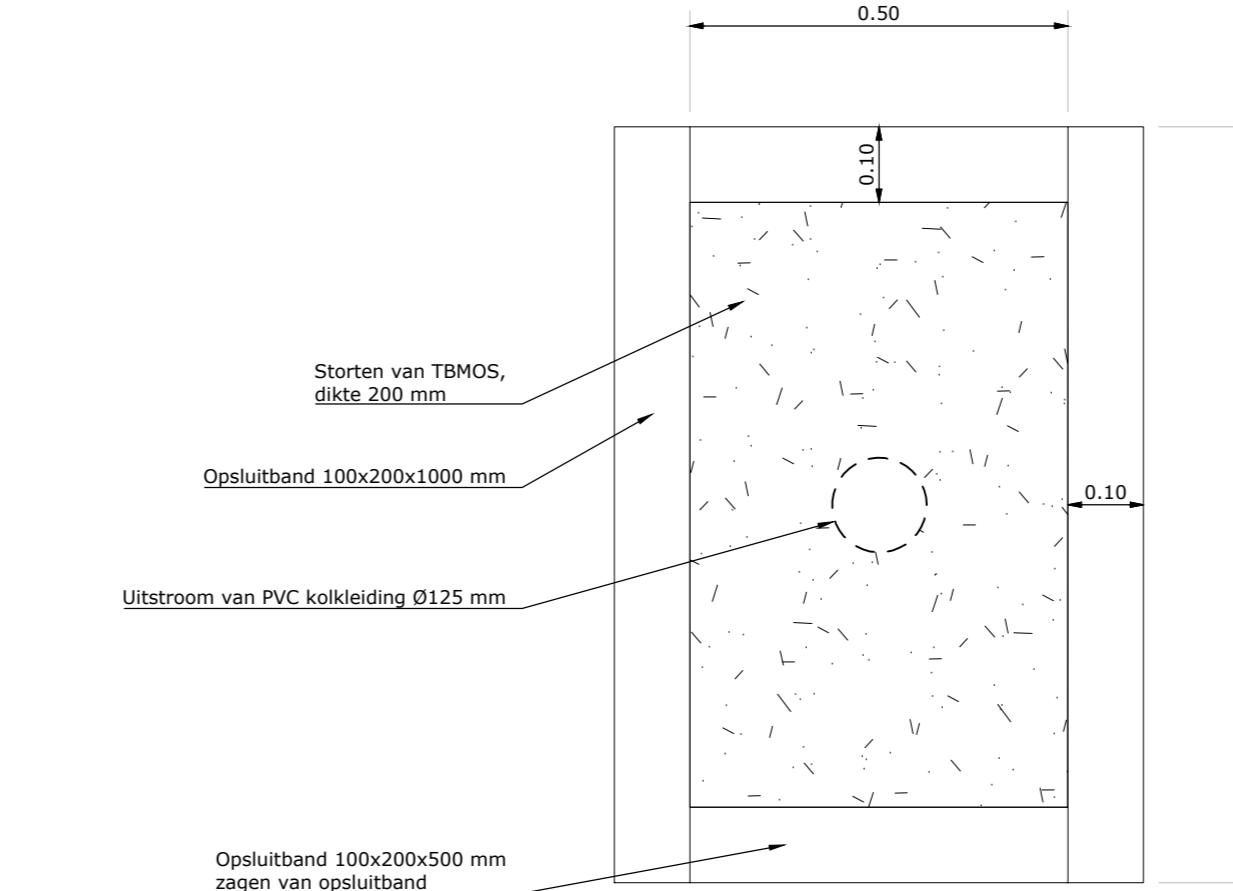


DWARSPROFIEL A-A RUSLUIEWEG

1:50

LEGENDA DWARSPROFIEL

- Aanbrengen zand voor zandbed
- Aanbrengen menggranulaat
- Aanbrengen humeuze grond
- Ontgraven grond



DETAIL UITSTROOMVOORZIENING

1:10

4									
1	01	12-07-2022	Definitief	aanpak van 2e fase	100%	100%	100%	100%	100%
2	02	15-06-2022	Definitief	aanpak van 1e fase	100%	100%	100%	100%	100%
3	03	04-05-2022	Definitief	aanpak van 1e fase	100%	100%	100%	100%	100%
DOOR		DATUM		STATUS		OMSCHRIJVING WIJZIGING		DL	RM

OPDRACHTGEVER:
GEMEENTE TWENTERAND

PROJEKT:
BRM BEDRIJVENTERREIN OOSTERWEILANDEN
FASE 2

ONDERDEEL:
Situatie UO - 2e aansluiting Rusluiweg
inclusief dwarsprofiel

SCHAAL: Zie tek. **PROJECTNR:** 31151213 **TEKENINGNR:** UO02 **FORMAAT:** A0 **BLAD:** 01 van 01

Meer waarde aan ruimte

Rooiofs
Postadres:
Postbus 12 7680 ZG Den Ham
Bezoekadres:
Eusebiusweg 8 7683 PH Den Ham
T +31 (0)546 67 88 88
E info@rooiofs.nl

Tevens verkrijgbaar in:
Stuvia
Opdrachten
Stuvia.nl
Weesp