

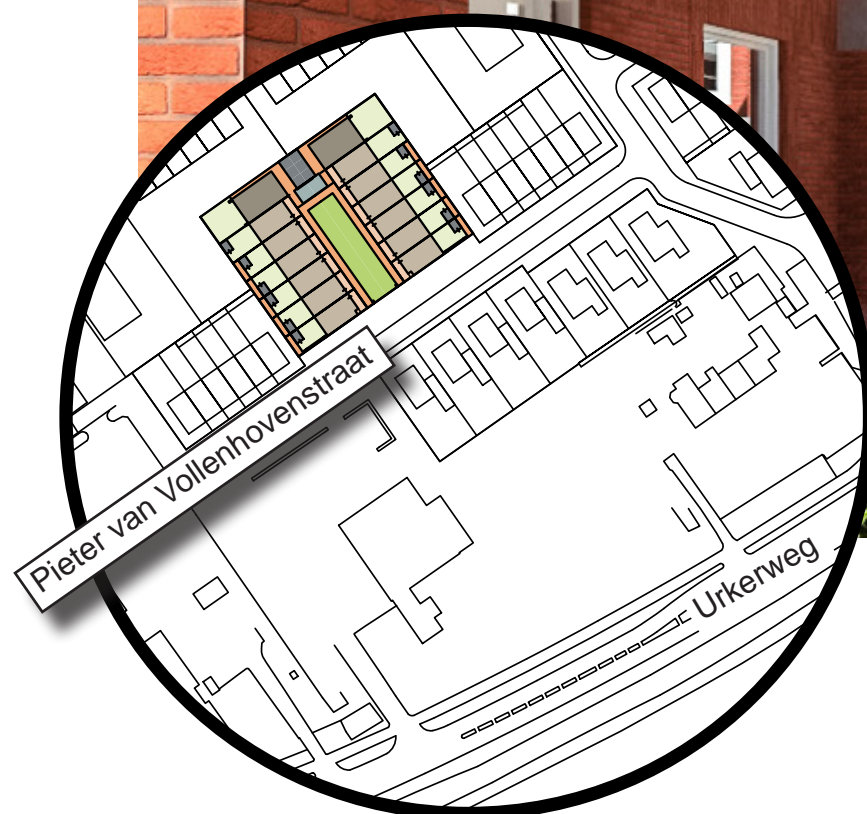
ORANJE

Energiezuining

Gasloos

Zonnepanelen

Triple beglazing



Nieuwbouw 12 hofwoningen aan
de Pieter van Vollenhovenstraat
plan Oranjewijk fase III te Urk

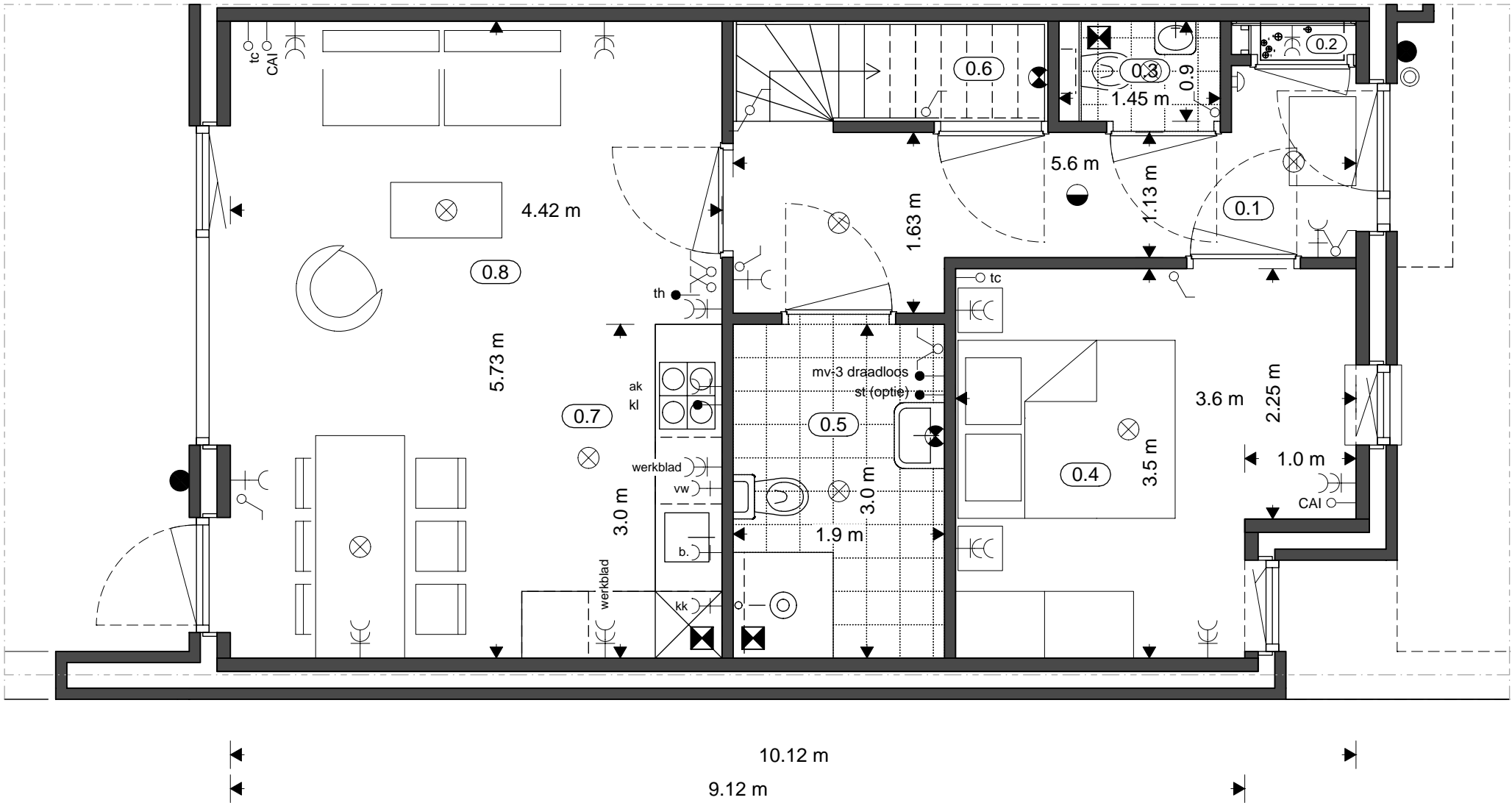






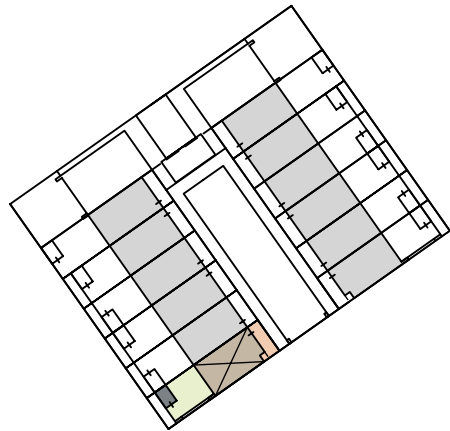
BOUWNR. 1.1

0.1	hal	8.2 m²
0.2	meterkast	-
0.3	toilet	1.3 m²
0.4	slaapkamer	11.5 m²
0.5	badkamer	5.7 m²
0.6	kast (onder trap)	1 m²
0.7	keuken	5.4 m²
0.8	woonkamer	20.7 m²



RENVOOI

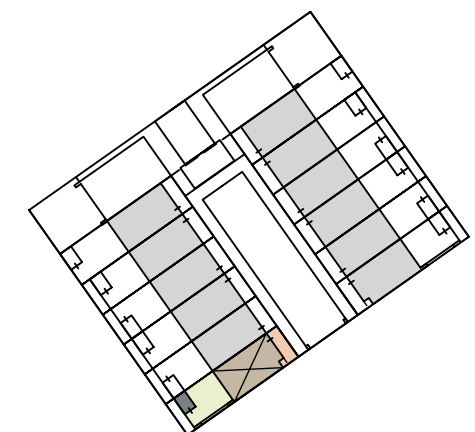
- serieschakelaar
- wisselschakelaar (hotel)
- trekwisselschakelaar
- 1-polige schakelaar
- dubbele wandcontactdoos geaard
- enkele wandcontactdoos geaard
- plafond lichtpunt
- wandlichtpunt
- aansluitpunt buitenverlichting
- rookmelder op plafond
- afzuig ventiel mechanische ventilatie
- LWP aansluiting lucht-water warmtepomp
- th thermostaat
- kl kookleiding
- b boiler (=loze leiding)
- mv-3 3 standenschakelaar mechanische ventilatie
- mv-p mv-unit op perilex wandcontactdoos
- tc loos telecom
- CAI loos CAI
- st scheertrafo (=optie)
- Co2 aansluitpunt 230V, t.b.v. Co2 sensor
- wa w.c.d. wasmachine
- m/o magnetron/oven (=optie)
- cv cv-combiketel
- vw vaatwasser (=optie)
- kk koelkast
- km keukenmeubel
- ak afzuigkap
- bel
- deurbel
- meterkast - Groepenkast, geschikt voor max. 1x40 A
- aarding
- VL vloerverwarming = hoofdverwarming



BEGANE GROND 1.1

BOUWNR. 1.1

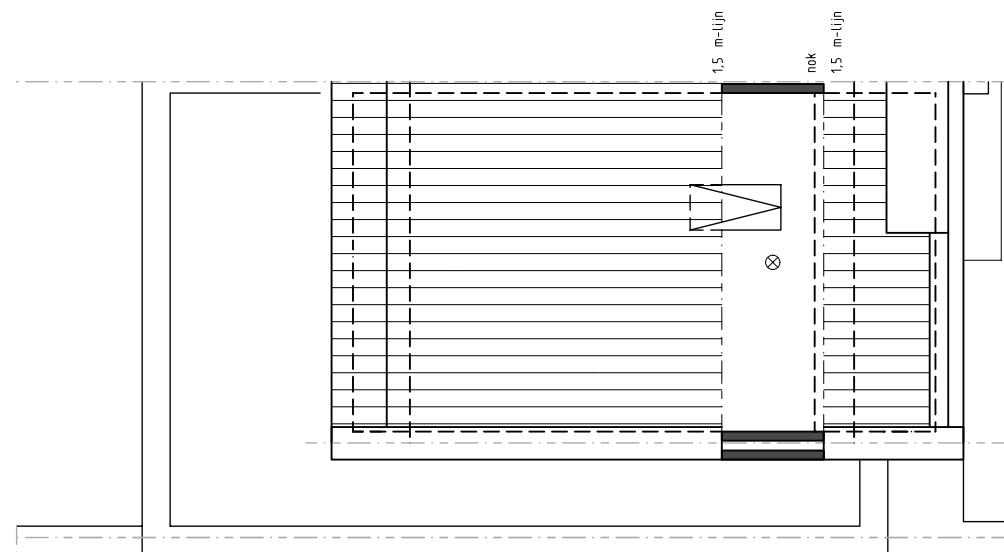
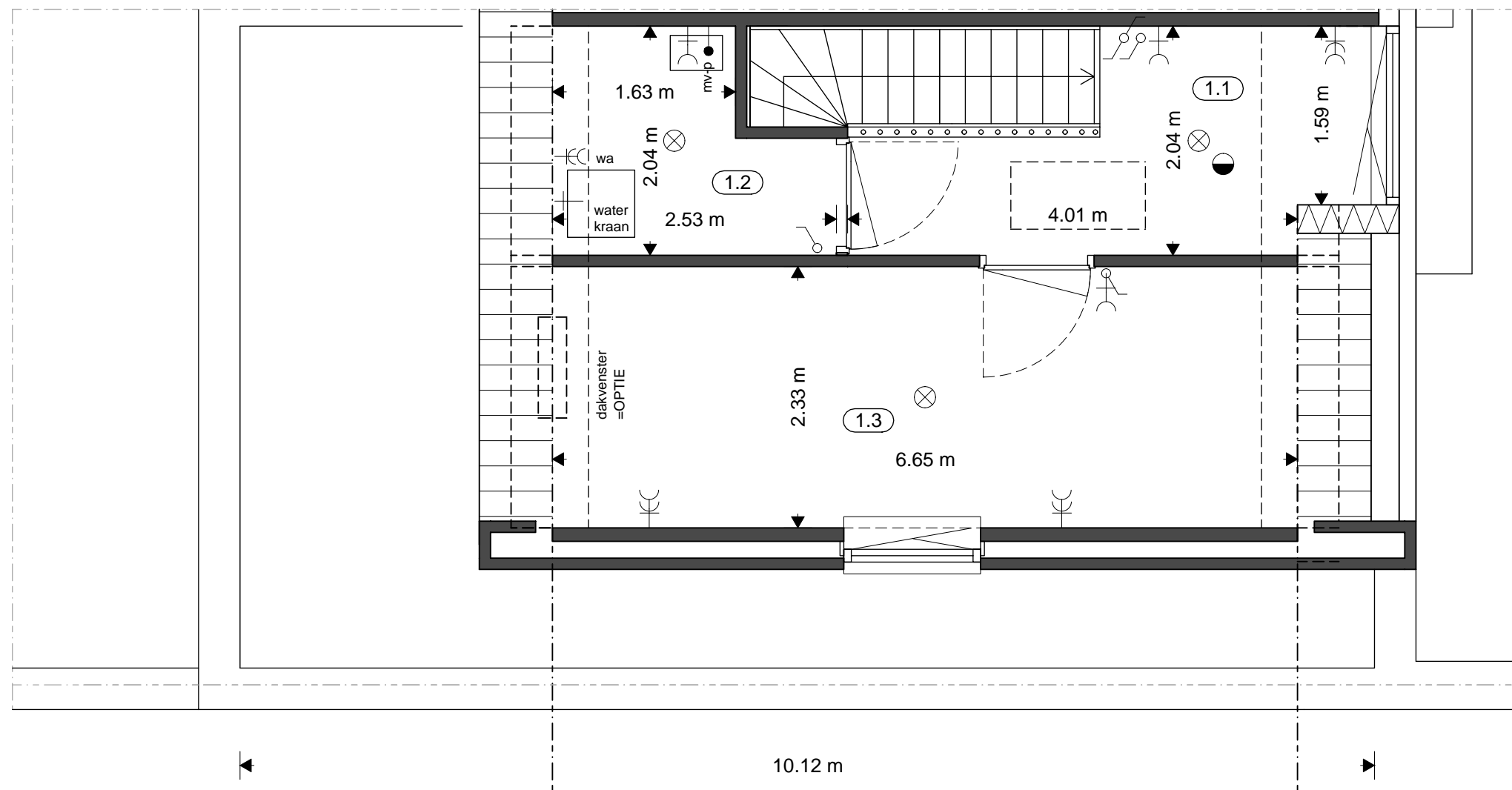
0.1	hal	8.2 m ²
0.2	meterkast	-
0.3	toilet	1.3 m ²
0.4	slaapkamer	11.5 m ²
0.5	badkamer	5.7 m ²
0.6	kast (onder trap)	1 m ²
0.7	keuken	5.4 m ²
0.8	woonkamer	20.7 m ²



BEGANE GROND 1.1

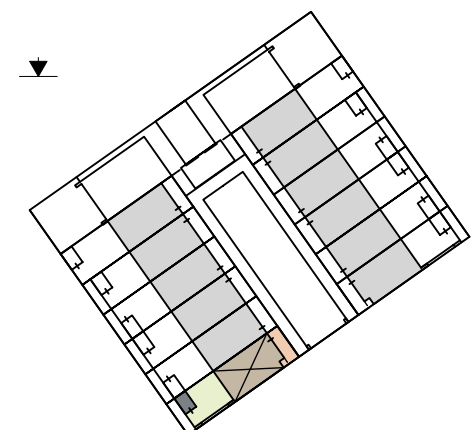
BOUWNR. 1.1

1.1	overloop	7 m ²
1.2	wasruimte/ techniek	4.3 m ² (GO 1.5 m)
1.3	slaapkamer	15.5 m ² (GO 1.5 m)



RENVOOI

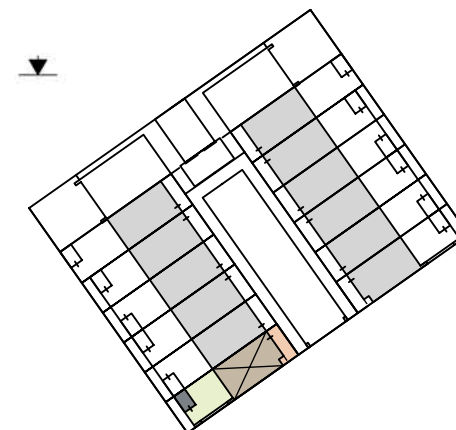
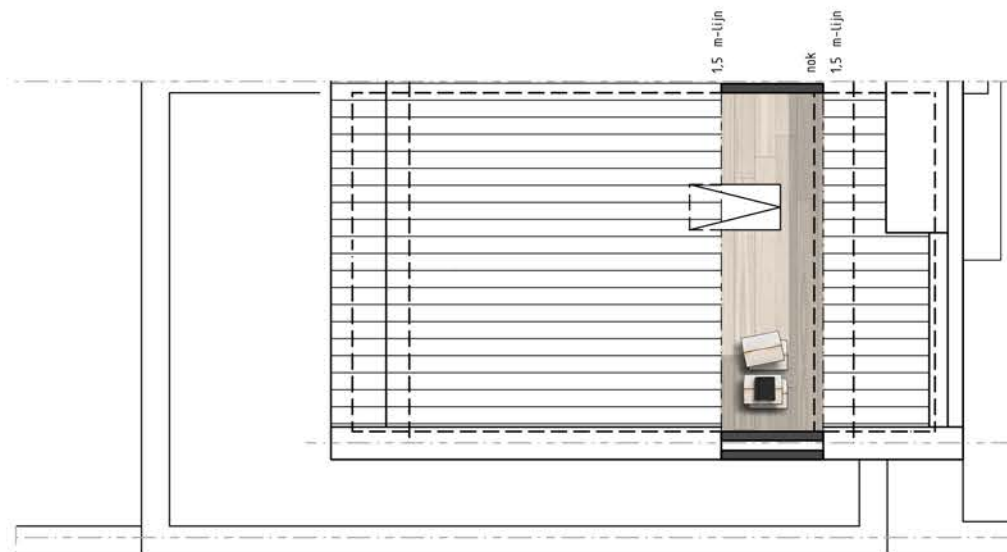
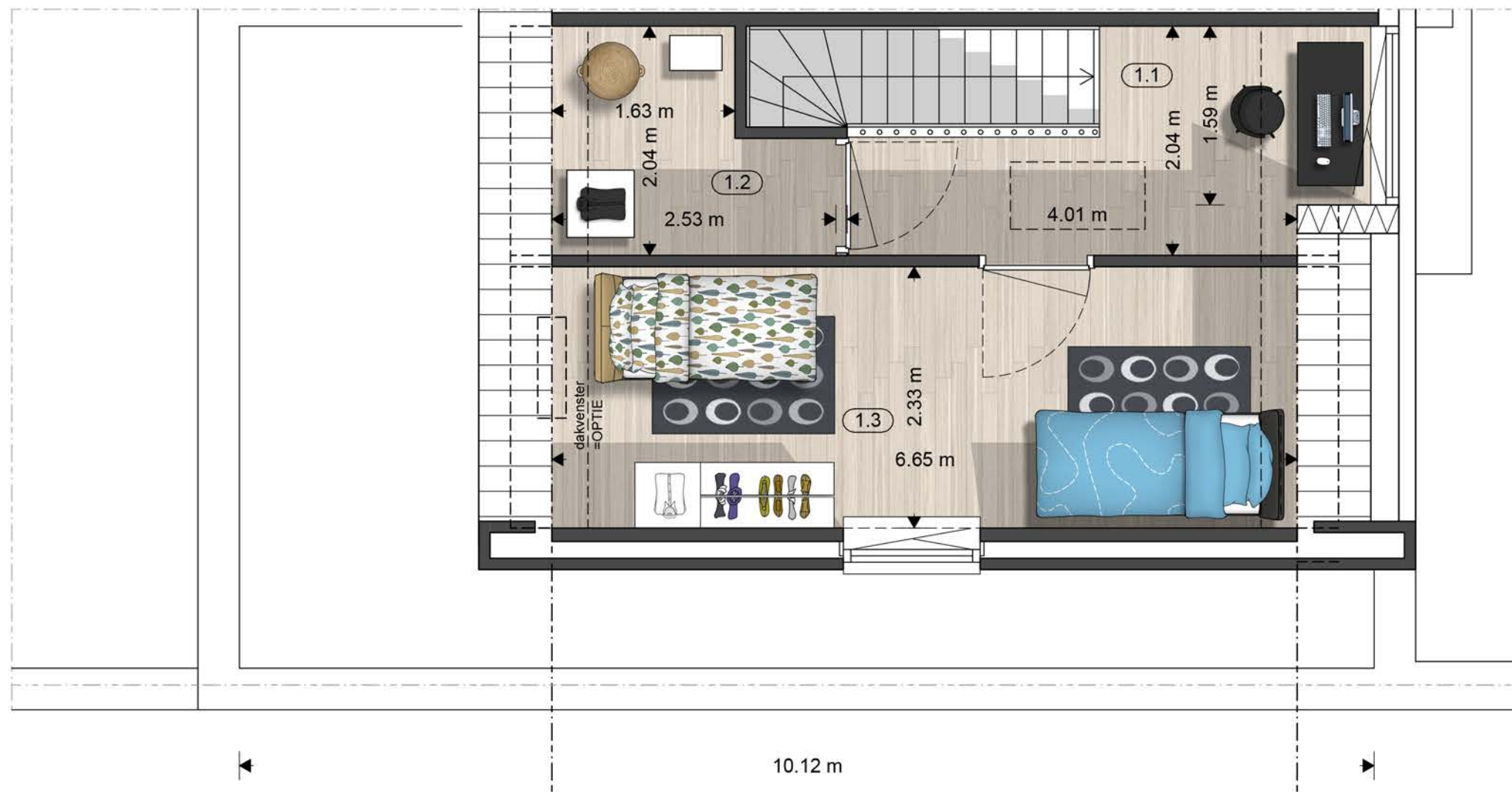
- | | |
|--|--|
| | serieschakelaar |
| | wisselschakelaar (hotel) |
| | trekwisselschakelaar |
| | 1-polige schakelaar |
| | dubbele wandcontactdoos gescheiden |
| | enkele wandcontactdoos gescheiden |
| | plafond lichtpunt |
| | wandlichtpunt |
| | aansluitpunt buitenverlichting |
| | rookmelder op plafond |
| | afzuig ventiel mechanische ventilatie |
| | aansluiting lucht-water warmtepomp |
| | thermostaat |
| | kookleiding |
| | boiler (=loze leiding) |
| | 3 standenschakelaar
mechanische ventilatie |
| | mv-unit op perilex
wandcontactdoos |
| | loos telecom |
| | loos CAI |
| | scheertrafo (=optie) |
| | aansluitpunt 230V, t.b.v. Co2 sensor |
| | w.c.d. wasmachine |
| | magnetron/oven (=optie) |
| | cv-combiketel |
| | vaatwasser (=optie) |
| | koelkast |
| | keukenmeubel |
| | afzuigkap |
| | bel |
| | deurbel |
| | meterkast
- Groepenkast, geschikt
voor max. 1x40 A |
| | aarding |
| | vloerverwarming
= hoofdverwarming |



VERDIEPING 1.1

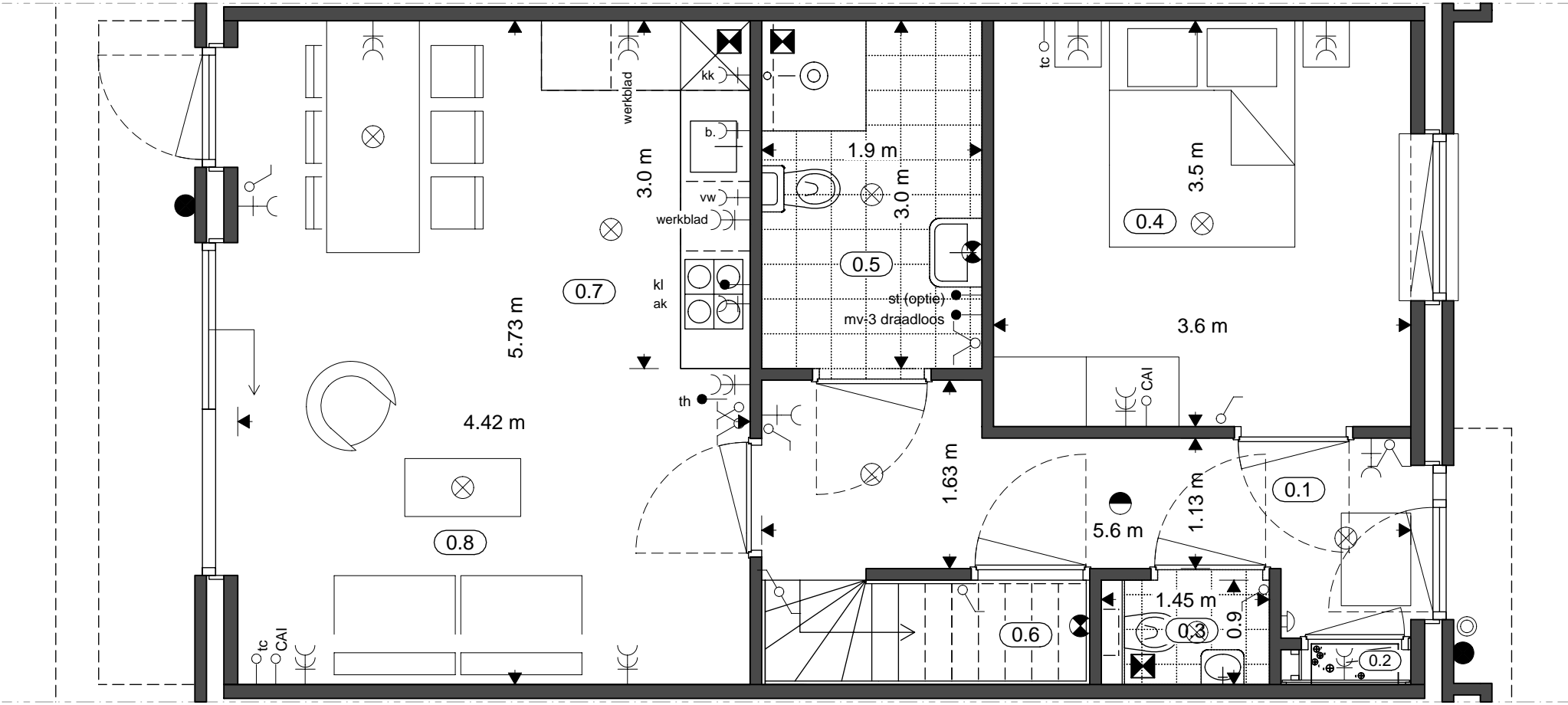
BOUWNR. 1.1

1.1	overloop	7 m ²
1.2	wasruimte/ techniek	4.3 m ² (GO 1.5 m)
1.3	slaapkamer	15.5 m ² (GO 1.5 m)



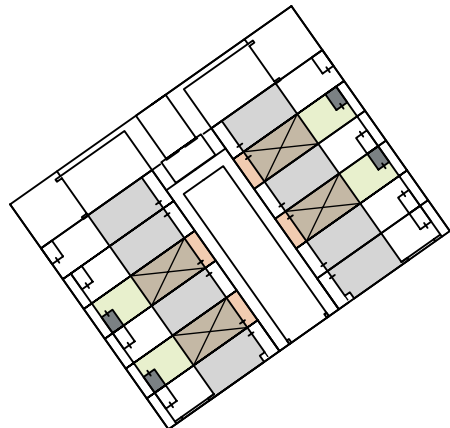
VERDIEPING 1.1

BOUWNR.



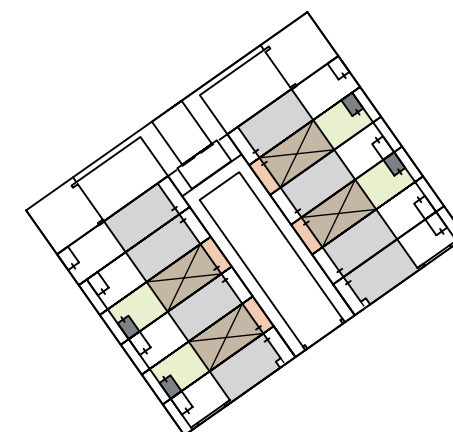
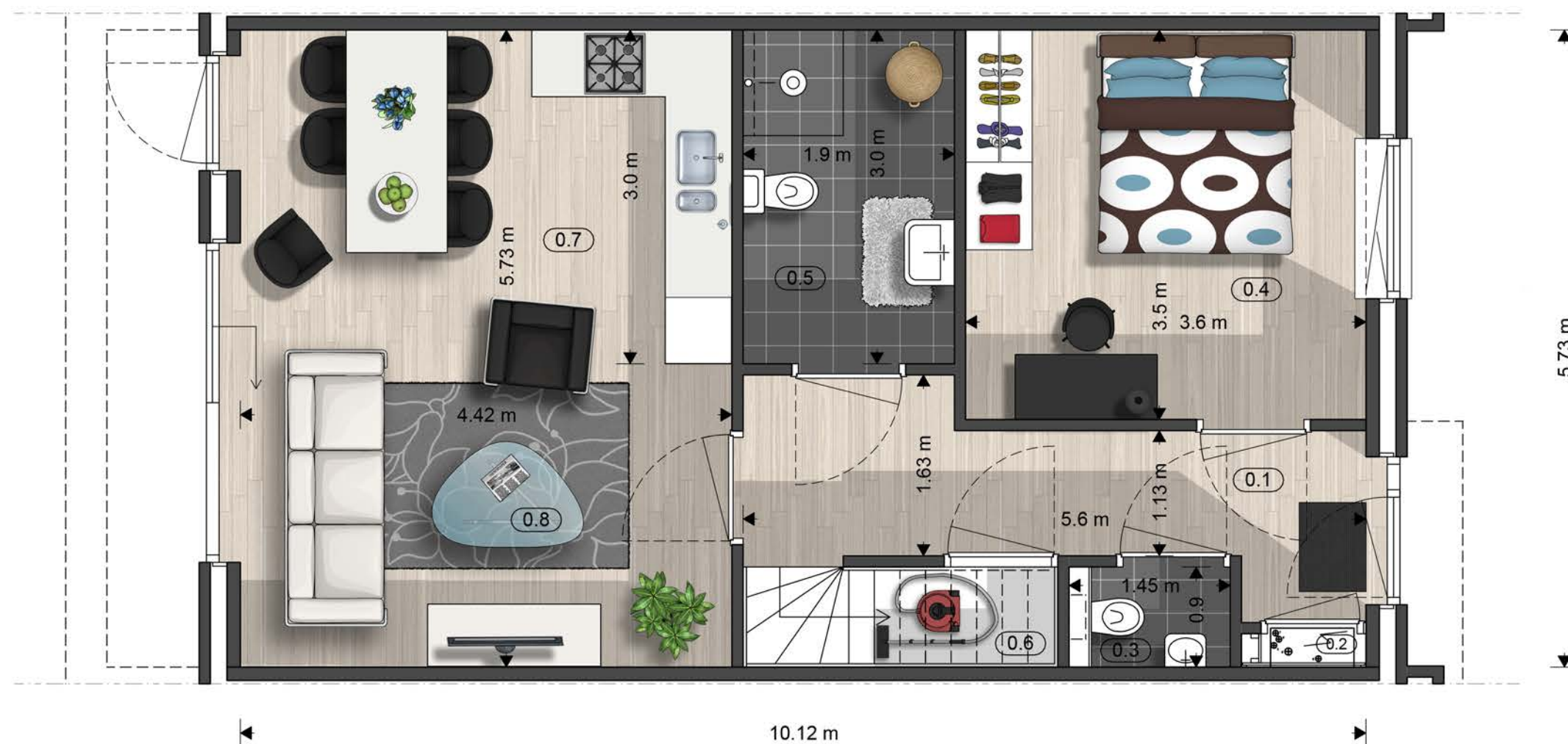
RENVOOI

- | | |
|--|--|
| | serieschakelaar |
| | wisselschakelaar (hotel) |
| | trekwisselschakelaar |
| | 1-polige schakelaar |
| | dubbele wandcontactdoos geaard |
| | enkele wandcontactdoos geaard |
| | plafond lichtpunt |
| | wandlichtpunt |
| | aansluitpunt buitenverlichting |
| | rookmelder op plafond |
| | afzuig ventiel mechanische ventilatie |
| | aansluiting lucht-water warmtepomp |
| | thermostaat |
| | kookleiding |
| | boiler (=loze leiding) |
| | 3 standenschakelaar
mechanische ventilatie |
| | mv-unit op perilex
wandcontactdoos |
| | loos telecom |
| | loos CAI |
| | scheertraf (=optie) |
| | aansluitpunt 230V, t.b.v. Co2 sensor |
| | w.c.d. wasmachine |
| | magnetron/oven (=optie) |
| | cv-combiketel |
| | vaatwasser (=optie) |
| | koelkast |
| | keukenmeubel |
| | afzuigkap |
| | bel |
| | deurbel |
| | meterkast
- Groepenkast, geschikt
voor max. 1x40 A |
| | aarding |
| | vloerverwarming
= hoofdverwarming |



BOUWNR. 1.2 1.4 1.6
1.8 1.10

0.1	hal	8.2 m ²
0.2	meterkast	-
0.3	toilet	1.3 m ²
0.4	slaapkamer	12.6 m ²
0.5	badkamer	5.7 m ²
0.6	kast (onder trap)	1 m ²
0.7	keuken	5.4 m ²
0.8	woonkamer	20.7 m ²

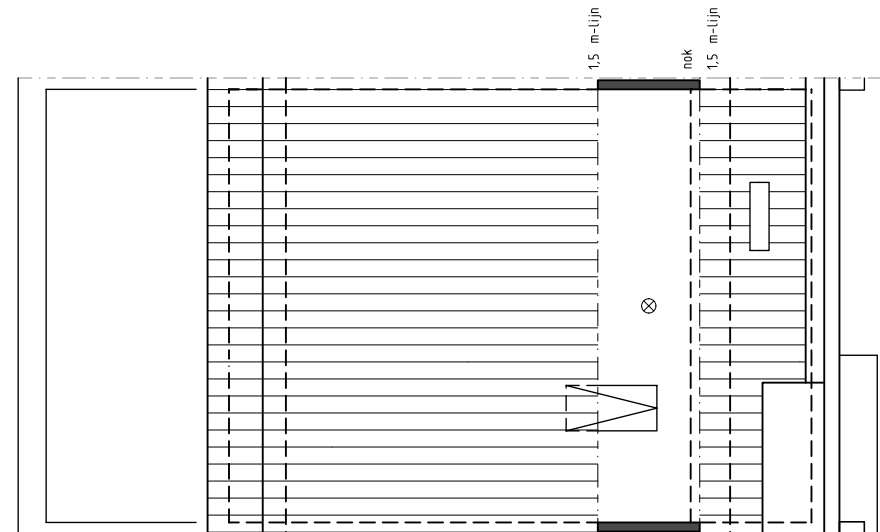
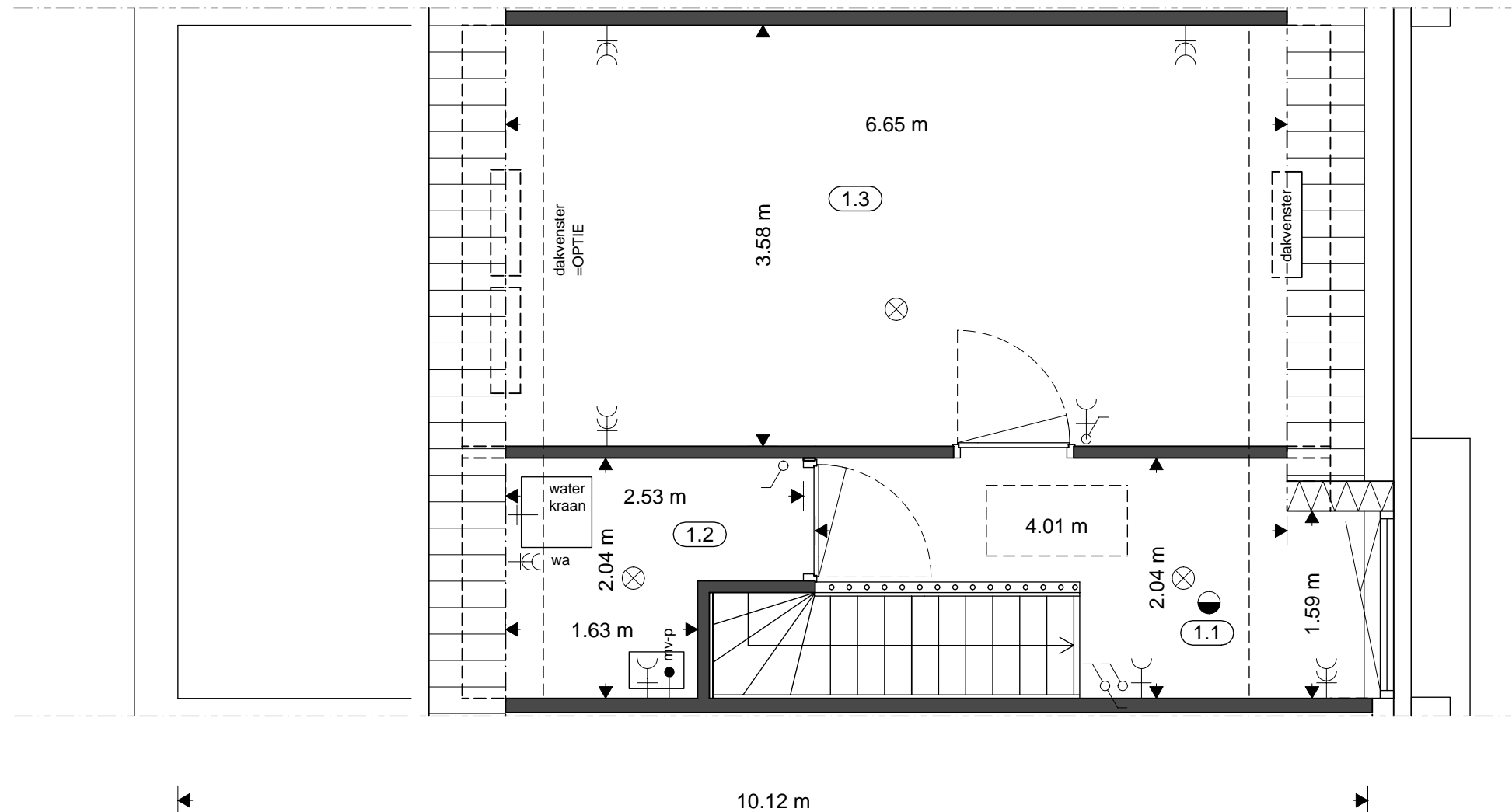


BEGANE GROND 1.2-1.4-1.6-1.8-1.10



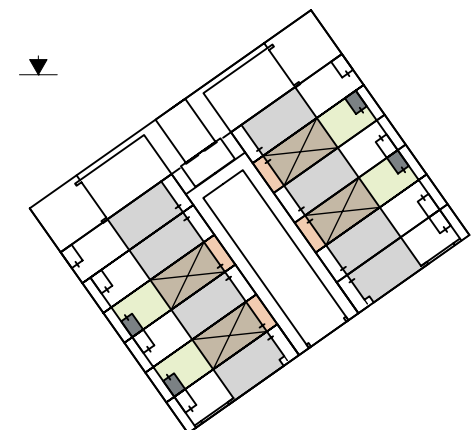
BOUWNR.

- | | | |
|-----|---------------------|--------------------------------|
| 1.1 | overloop | 7 m ² |
| 1.2 | wasruimte/ techniek | 4.3 m ² (GO 1.5 m) |
| 1.3 | slaapkamer | 23.8 m ² (GO 1.5 m) |



RENVOOI

- | | |
|--|--|
| | serieschakelaar |
| | wisselschakelaar (hotel) |
| | trekwisselschakelaar |
| | 1-polige schakelaar |
| | dubbele wandcontactdoos geaard |
| | enkele wandcontactdoos geaard |
| | plafond lichtpunt |
| | wandlichtpunt |
| | aansluitpunt buitenverlichting |
| | rookmelder op plafond |
| | afzuig ventiel mechanische ventilatie |
| | aansluiting lucht-water warmtepomp |
| | thermostaat |
| | kookleiding |
| | boiler (=loze leiding) |
| | 3 standenschakelaar
mechanische ventilatie |
| | mv-unit op perilex
wandcontactdoos |
| | loos telecom |
| | loos CAI |
| | scheertrafo (=optie) |
| | aansluitpunt 230V, t.b.v. Co2 sensor |
| | w.c.d. wasmachine |
| | magnetron/oven (=optie) |
| | cv-combiketel |
| | vaatwasser (=optie) |
| | koelkast |
| | keukenmeubel |
| | afzuigkap |
| | bel |
| | deurbel |
| | meterkast
- Groepenkast, geschikt
voor max. 1x40 A |
| | aarding |
| | vloerverwarming
= hoofdverwarming |



Verdieping 1.2-1.4-1.6-1.8-1.10

BOUWNR.

1.2

1.4

1.6

1.8

1.10

1.1

overloop

7 m²

1.2

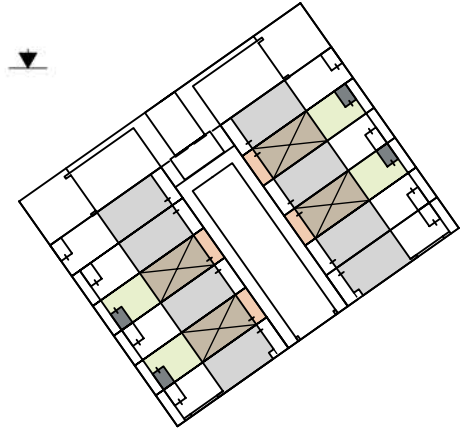
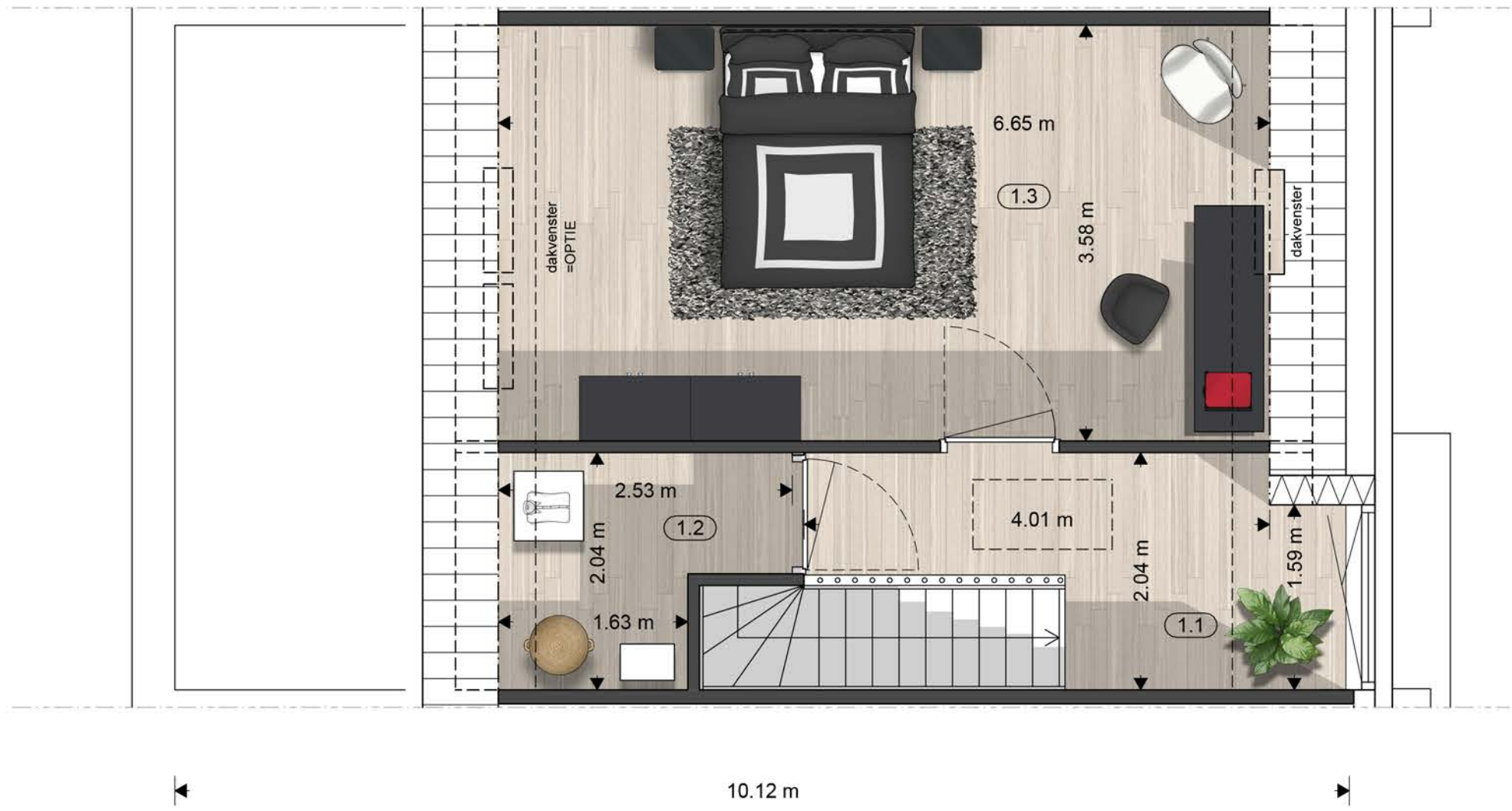
wasruimte/ techniek

4.3 m² (GO 1.5 m)

1.3

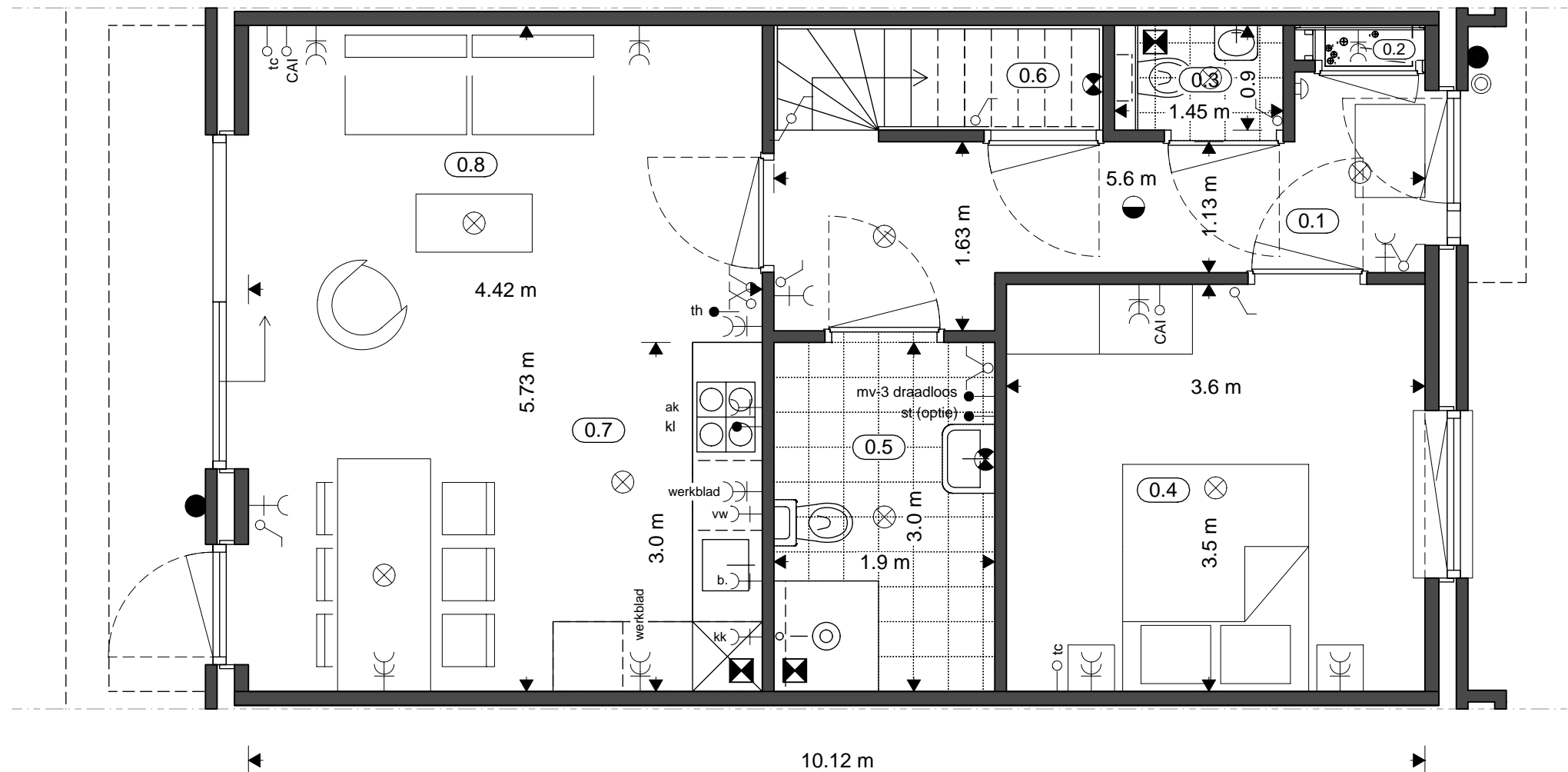
slaapkamer

23.8 m² (GO 1.5 m)



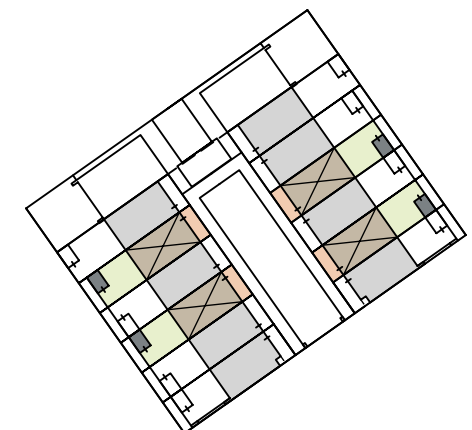
BOUWNR.

0.1	hal	8.2 m ²
0.2	meterkast	-
0.3	toilet	1.3 m ²
0.4	slaapkamer	12.6 m ²
0.5	badkamer	5.7 m ²
0.6	kast (onder trap)	1 m ²
0.7	keuken	5.4 m ²
0.8	woonkamer	20.7 m ²



RENVOOI

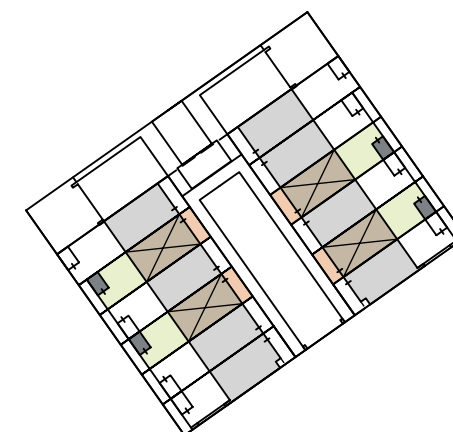
- | | |
|--|--|
| | serieschakelaar |
| | wisselschakelaar (hotel) |
| | trekwisselschakelaar |
| | 1-polige schakelaar |
| | dubbele wandcontactdoos geaard |
| | enkele wandcontactdoos geaard |
| | plafond lichtpunt |
| | wandlichtpunt |
| | aansluitpunt buitenverlichting |
| | rookmelder op plafond |
| | afzuig ventiel mechanische ventilatie |
| | aansluiting lucht-water warmtepomp |
| | thermostaat |
| | kookleiding |
| | boiler (=loze leiding) |
| | 3 standenschakelaar
mechanische ventilatie |
| | mv-unit op perilex
wandcontactdoos |
| | loos telecom |
| | loos CAI |
| | scheertrafo (=optie) |
| | aansluitpunt 230V, t.b.v. Co2 sensor |
| | w.c.d. wasmachine |
| | magnetron/oven (=optie) |
| | cv-combiketel |
| | vaatwasser (=optie) |
| | koelkast |
| | keukenmeubel |
| | afzuigkap |
| | bel |
| | deurbel |
| | meterkast
- Groepenkast, geschikt
voor max. 1x40 A |
| | aarding |
| | vloerverwarming
= hoofdverwarming |



BEGANE GROND 1.3-1.5-1.7-1.9-1.11

BOUWNR. 1.3 1.5 1.7 1.9 1.11

0.1	hal	8.2 m ²
0.2	meterkast	-
0.3	toilet	1.3 m ²
0.4	slaapkamer	12.6 m ²
0.5	badkamer	5.7 m ²
0.6	kast (onder trap)	1 m ²
0.7	keuken	5.4 m ²
0.8	woonkamer	20.7 m ²



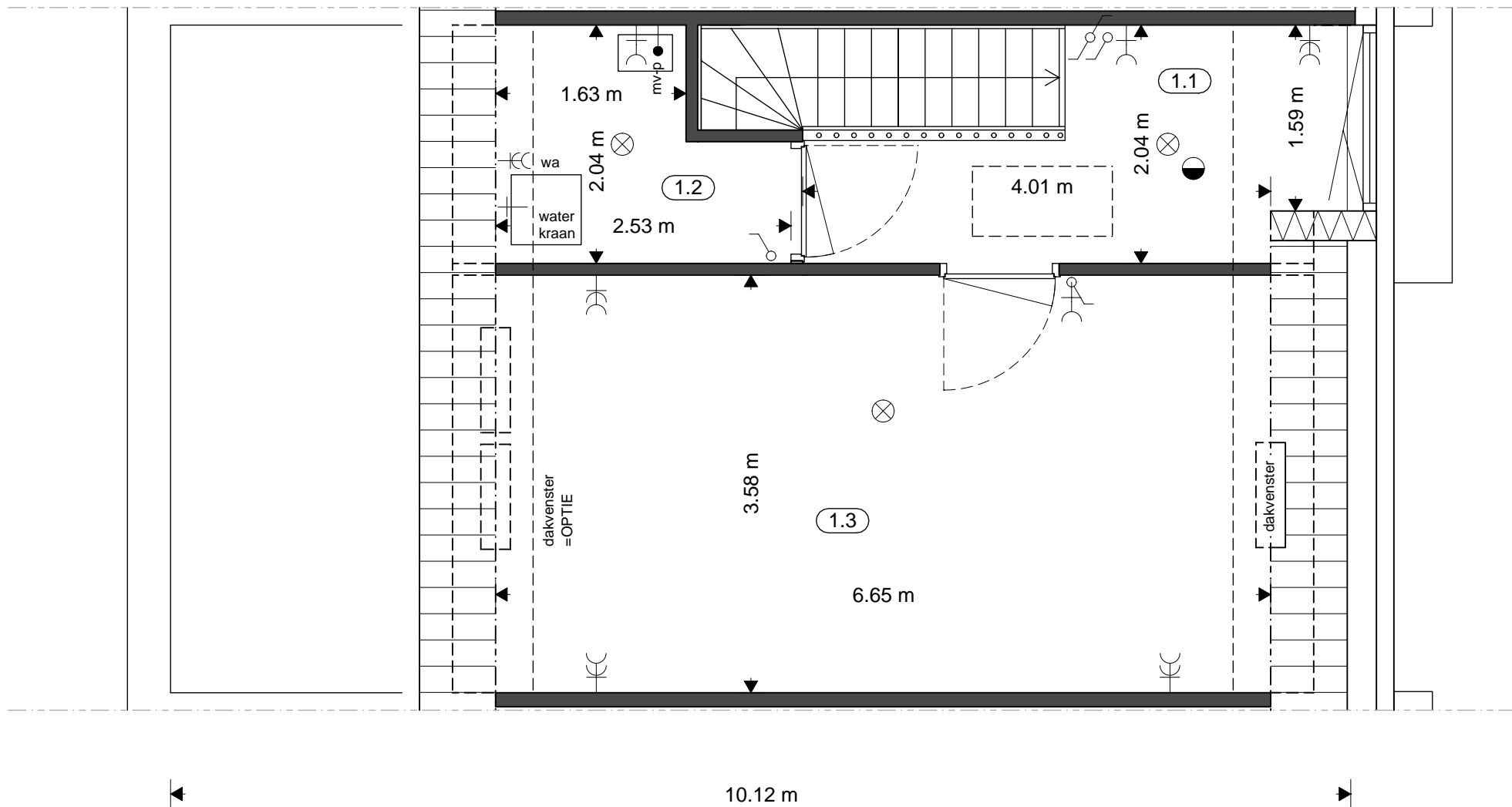
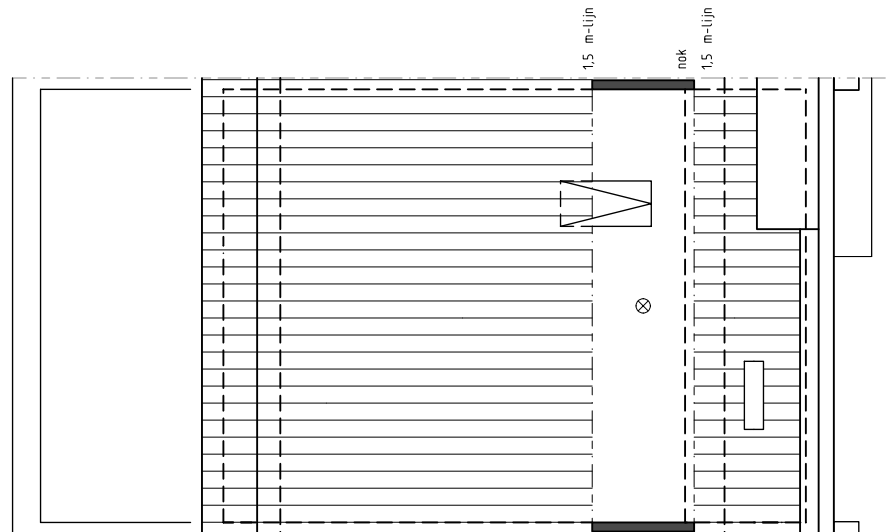
BEGANE GROND 1.3-1.5-1.7-1.9-1.11



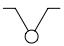
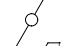
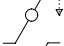
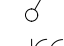
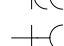

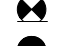
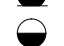

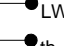
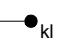
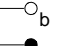

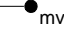
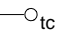
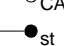
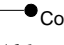
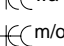
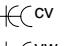
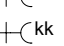
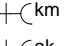

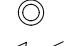

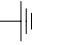











BOUWNR.

- 1.31.5
- 1.71.9
- 1.11

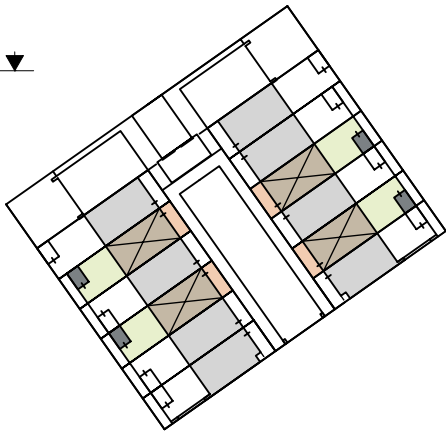
- 1.1overloop7 m²
- 1.2wasruimte/ techniek4.3 m² (GO 1.5 m)
- 1.3slaapkamer23.8 m² (GO 1.5 m)



RENVOOI

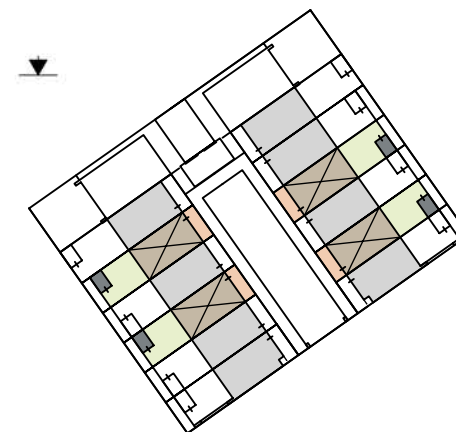
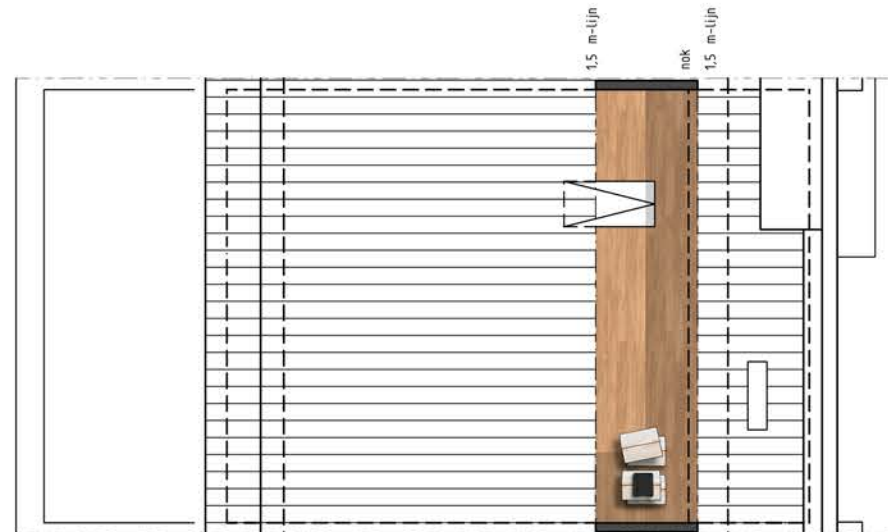
- serieschakelaar
- wisselschakelaar (hotel)
- trekwisselschakelaar
- 1-polige schakelaar
- dubbele wandcontactdoos geaard
- enkele wandcontactdoos geaard
- plafond lichtpunt
- wandlichtpunt
- aansluitpunt buitenverlichting
- rookmelder op plafond
- afzuig ventiel mechanische ventilatie
- aansluiting lucht-water warmtepomp
- thermostaat
- kookleiding
- boiler (=loze leiding)
- 3 standenschakelaar
- mechanische ventilatie
- mv-unit op perilex wandcontactdoos
- loos telecom
- loos CAI
- scheertrafo (=optie)
- aansluitpunt 230V, t.b.v. Co2 sensor
- w.c.d. wasmachine
- magnetron/oven (=optie)
- cv-combiketel
- vaatwasser (=optie)
- koelkast
- keukenmeubel
- afzuigkap
- bel
- deurbel
- meterkast
- - Groepenkast, geschikt voor max. 1x40 A
- aarding
- vloerverwarming
- = hoofdverwarming

Verdieping 1.3-1.5-1.7-1.9-1.11



BOUWNR. 1.3 1.5 1.7 1.9 1.11

- 1.1 overloop 7 m²
- 1.2 wasruimte/ techniek 4.3 m² (GO 1.5 m)
- 1.3 slaapkamer 23.8 m² (GO 1.5 m)



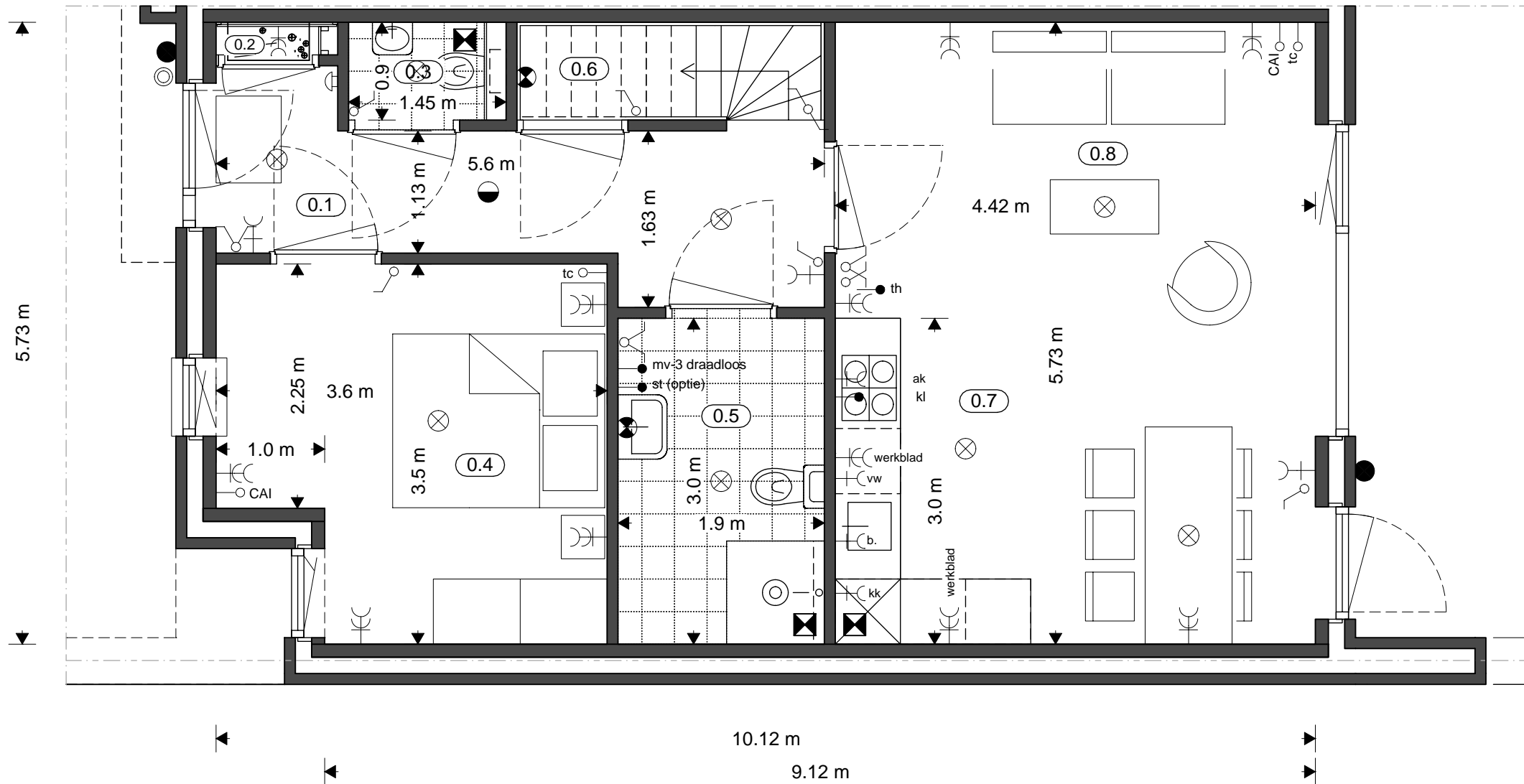
5.73 m

Verdieping 1.3-1.5-1.7-1.9-1.11



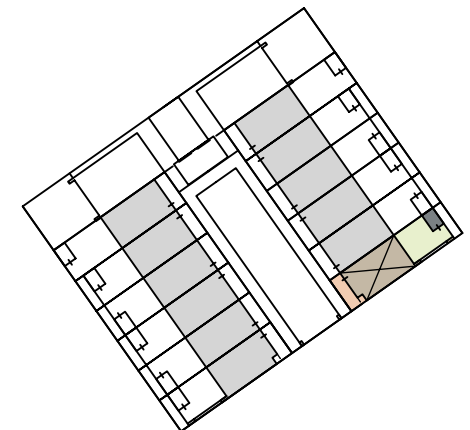
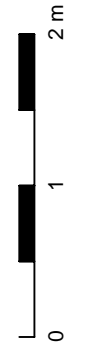
BOUWNR. 1.12

0.1	hal	8.2 m ²
0.2	meterkast	-
0.3	toilet	1.3 m ²
0.4	slaapkamer	11.5 m ²
0.5	badkamer	5.7 m ²
0.6	kast (onder trap)	1 m ²
0.7	keuken	5.4 m ²
0.8	woonkamer	20.7 m ²



RENVOOI

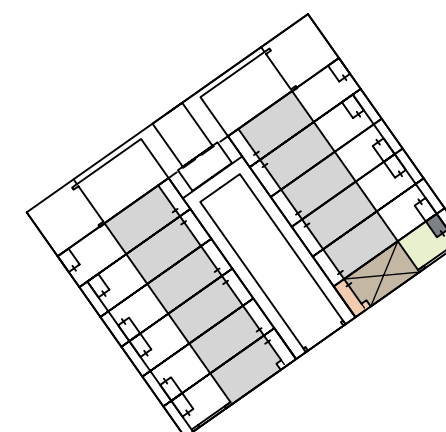
- serieschakelaar
- wisselschakelaar (hotel)
- trekwisselschakelaar
- 1-polige schakelaar
- dubbele wandcontactdoos geaard
- enkele wandcontactdoos geaard
- plafond lichtpunt
- wandlichtpunt
- aansluitpunt buitenverlichting
- rookmelder op plafond
- afzuig ventiel mechanische ventilatie
- LWP aansluiting lucht-water warmtepomp
- th thermostaat
- kl kookleiding
- b boiler (=loze leiding)
- mv-3 3 standenschakelaar mechanische ventilatie
- mv-p mv-unit op perilex wandcontactdoos
- tc loos telecom
- CAI loos CAI
- st scheertrafo (=optie)
- Co2 aansluitpunt 230V, t.b.v. Co2 sensor
- wa w.c.d. wasmachine
- m/o magnetron/oven (=optie)
- cv cv-combiketel
- vw vaatwasser (=optie)
- kk koelkast
- km keukenmeubel
- ak afzuigkap
- bel
- deurbel
- meterkast
- Groepenkast, geschikt voor max. 1x40 A
- aarding
- VL vloerverwarming = hoofdverwarming



BEGANE GROND 1.12

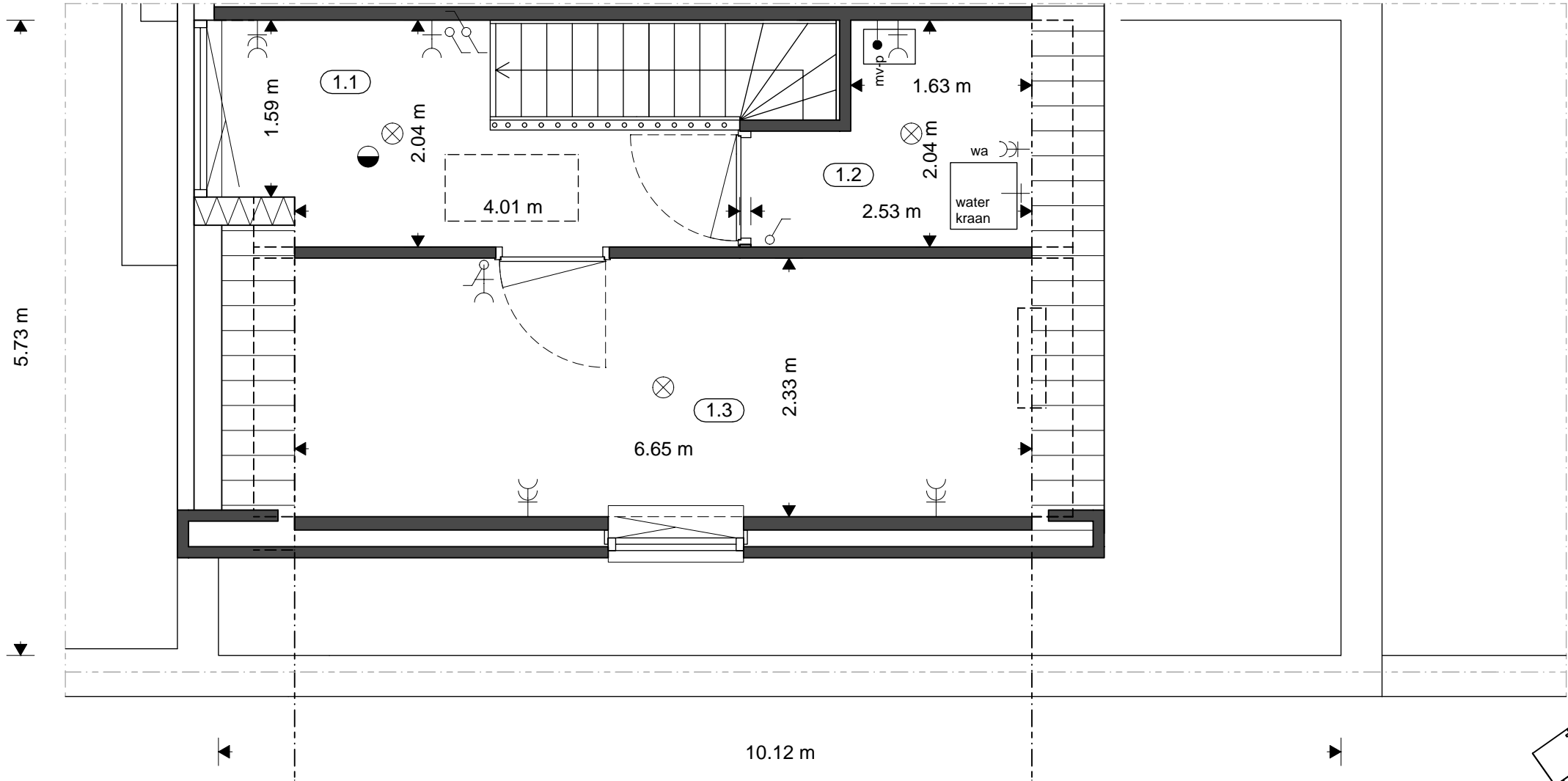
BOUWNR. 1.12

0.1	hal	8.2 m ²
0.2	meterkast	-
0.3	toilet	1.3 m ²
0.4	slaapkamer	11.5 m ²
0.5	badkamer	5.7 m ²
0.6	kast (onder trap)	1 m ²
0.7	keuken	5.4 m ²
0.8	woonkamer	20.7 m ²



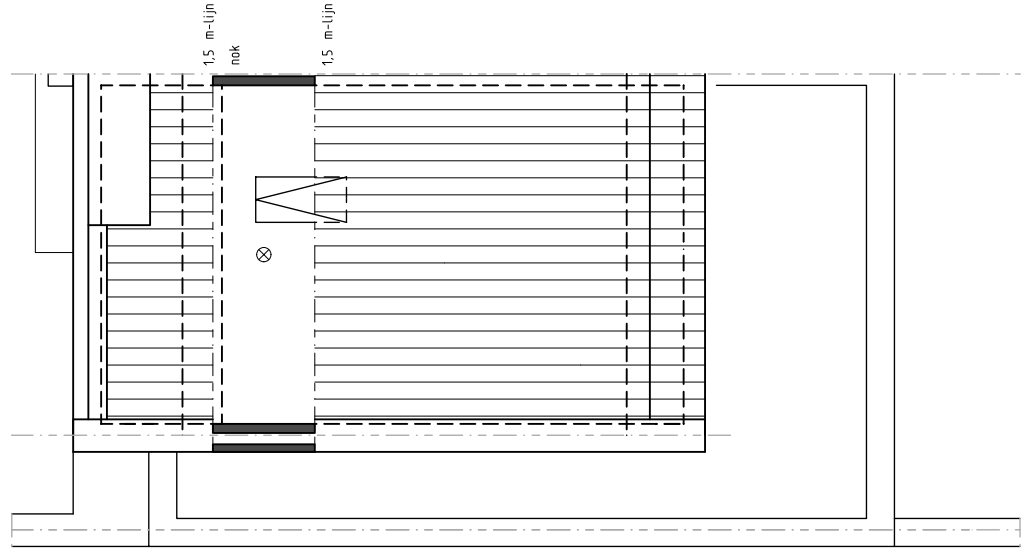
BEGANE GROND 1.12





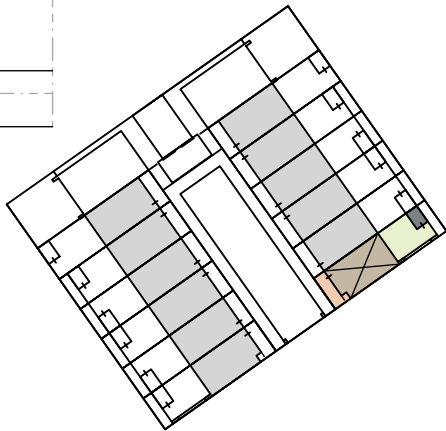
BOUWNR. 1.12

- 1.1 overloop 7 m²
- 1.2 wasruimte/ techniek 4.3 m² (GO 1.5 m)
- 1.3 slaapkamer 15.5 m² (GO 1.5 m)

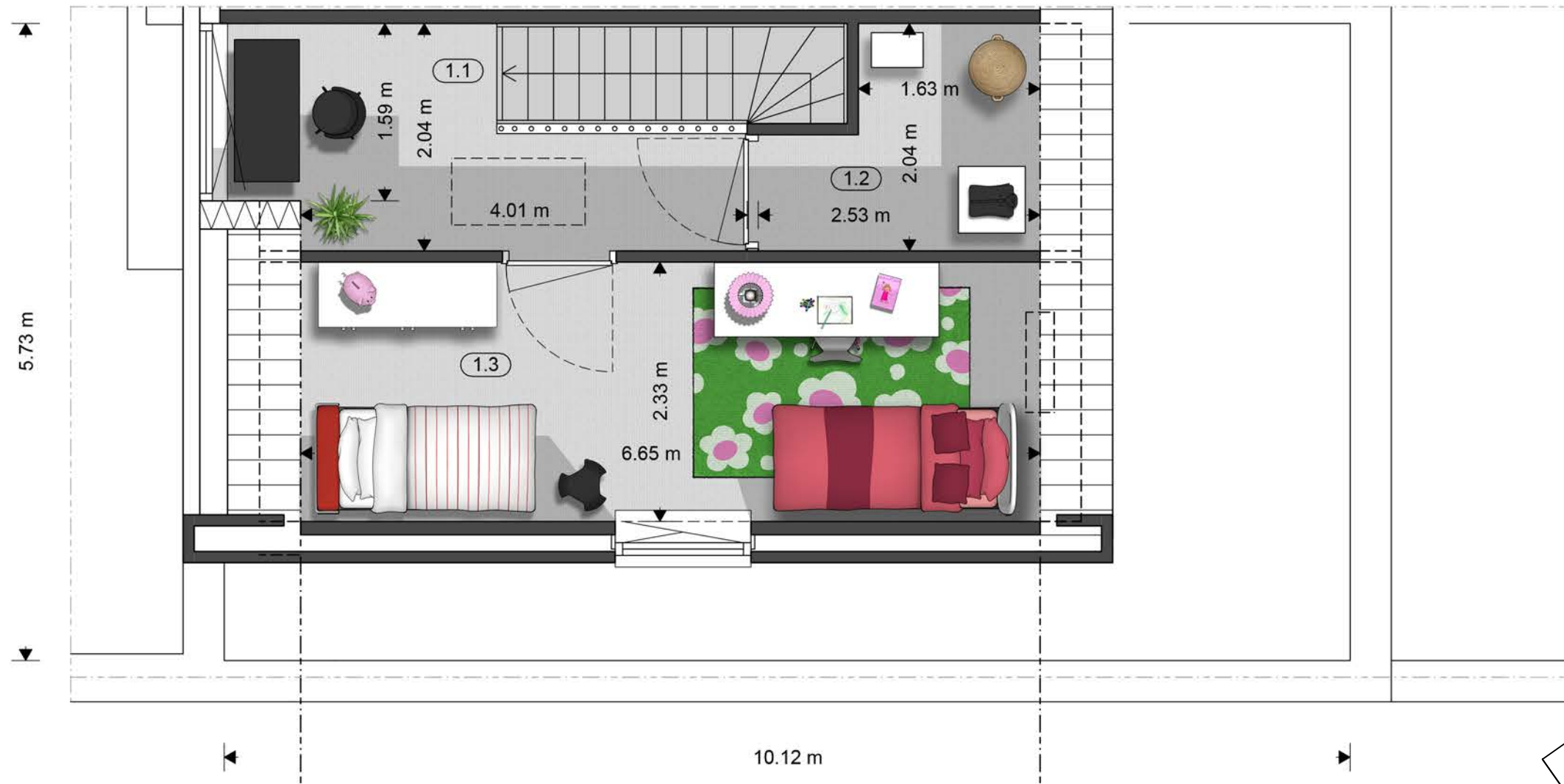


RENVOOI

- serieschakelaar
- wisselschakelaar (hotel)
- trekwisselschakelaar
- 1-polige schakelaar
- dubbele wandcontactdoos geaard
- enkele wandcontactdoos geaard
- plafond lichtpunt
- wandlichtpunt
- aansluitpunt buitenverlichting
- rookmelder op plafond
- afzuig ventiel mechanische ventilatie
- LWP aansluiting lucht-water warmtepomp
- th thermostaat
- kl kookleiding
- b boiler (=loze leiding)
- mv-3 3 standenschakelaar mechanische ventilatie
- mv-p mv-unit op perilex wandcontactdoos
- tc loos telecom
- CAI loos CAI
- st scheertrafo (=optie)
- Co2 aansluitpunt 230V, t.b.v. Co2 sensor
- wa w.c.d. wasmachine
- m/o magnetron/oven (=optie)
- cv cv-combiketel
- vw vaatwasser (=optie)
- kk koelkast
- km keukenmeubel
- ak afzuigkap
- bel
- deurbel
- meterkast - Groepenkast, geschikt voor max. 1x40 A
- aarding
- VL vloerverwarming = hoofdverwarming

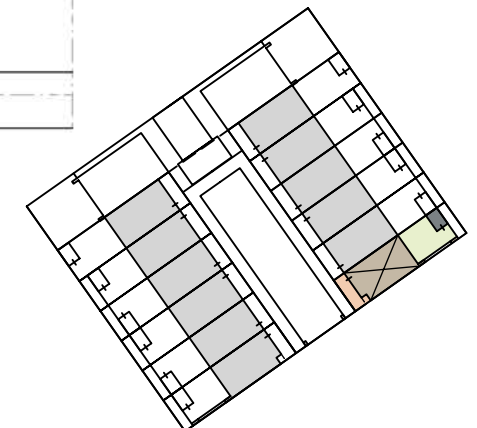
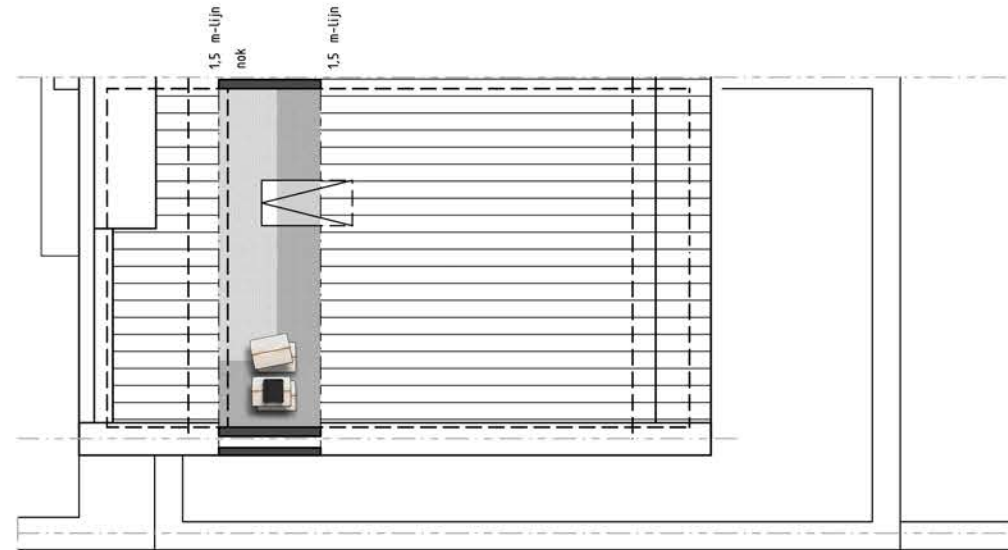


VERDIEPING 1.12

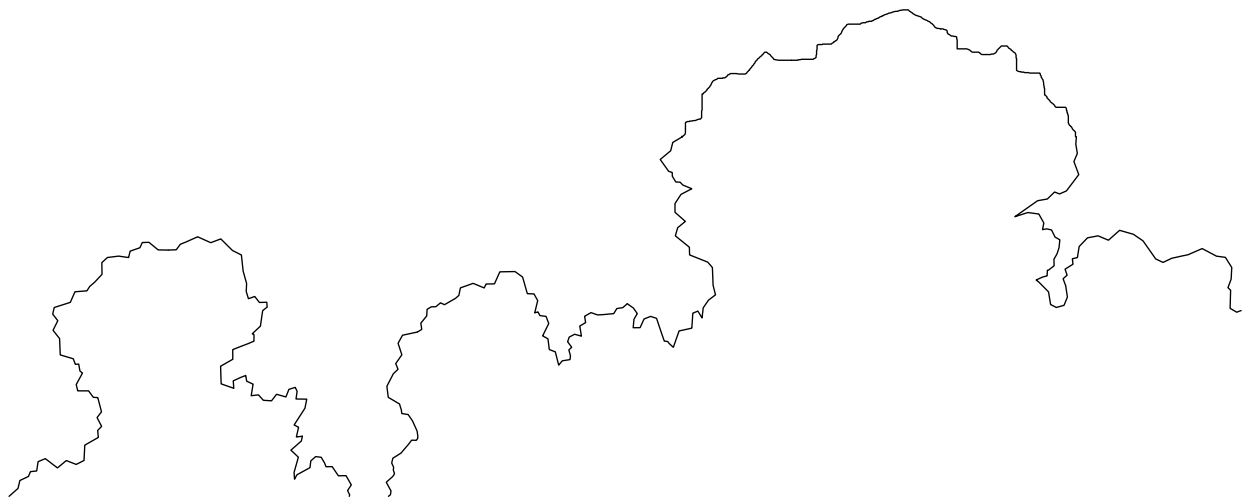


BOUWNR. 1.12

- 1.1 overloop 7 m²
- 1.2 wasruimte/techniek 4.3 m² (GO 1.5 m)
- 1.3 slaapkamer 15.5 m² (GO 1.5 m)

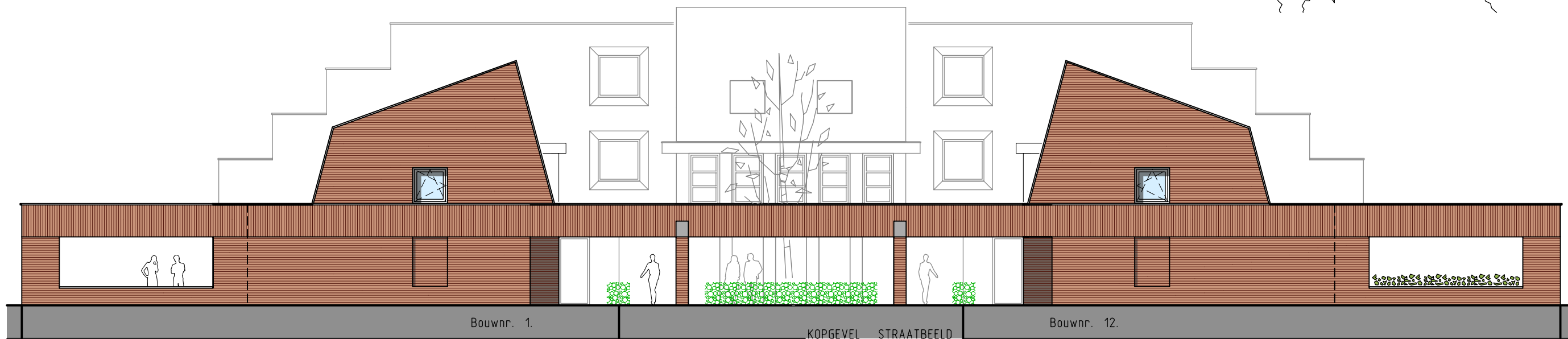
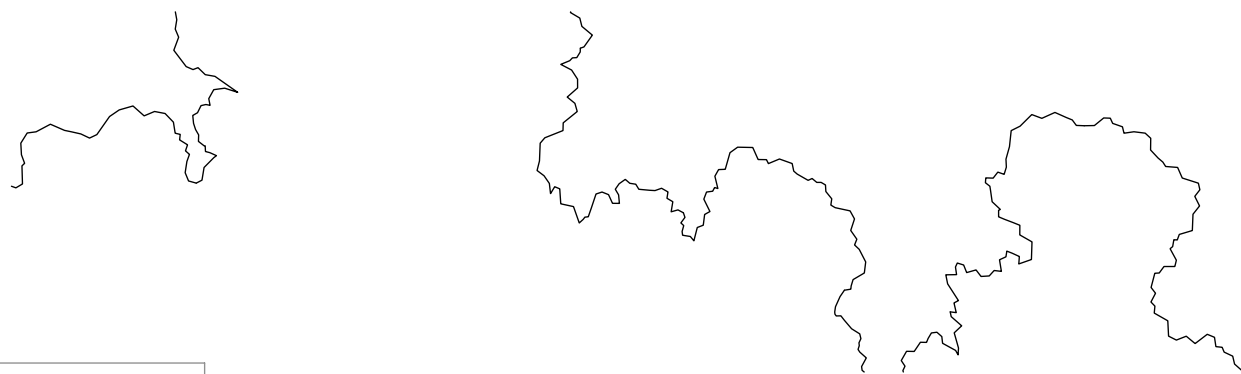


VERDIEPING 1.12

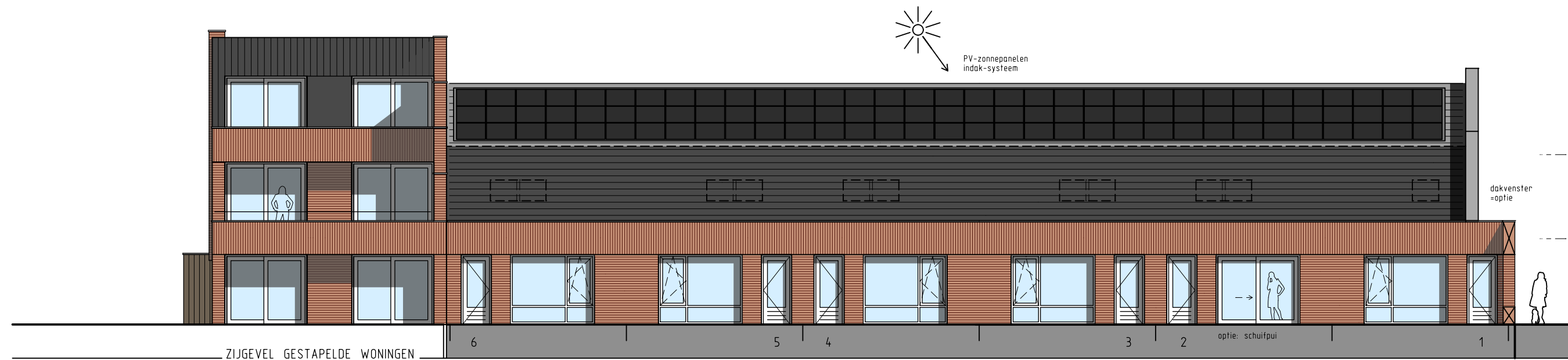
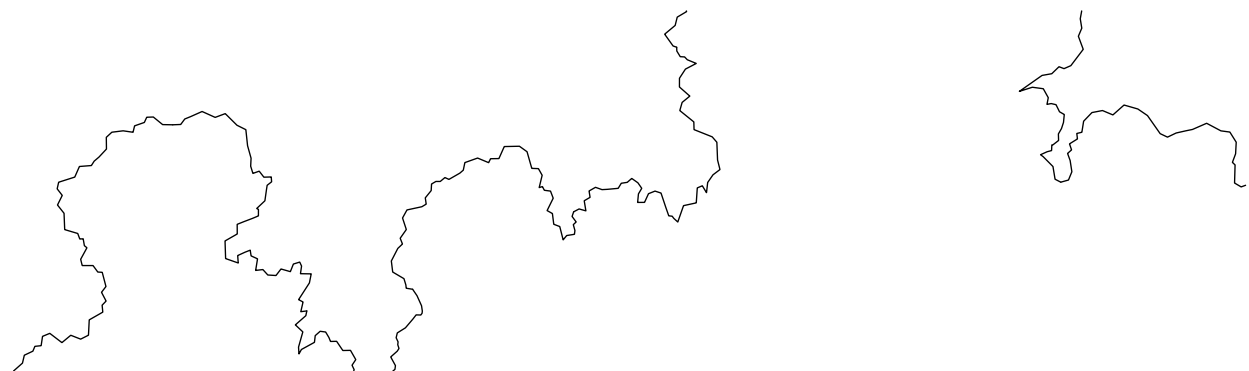


VOORGEVEL
6 GRONDGEBONDEN WONINGEN
bouwnr. 1-6 (7-12 gespiegeld)

GEVELAANZICHTEN

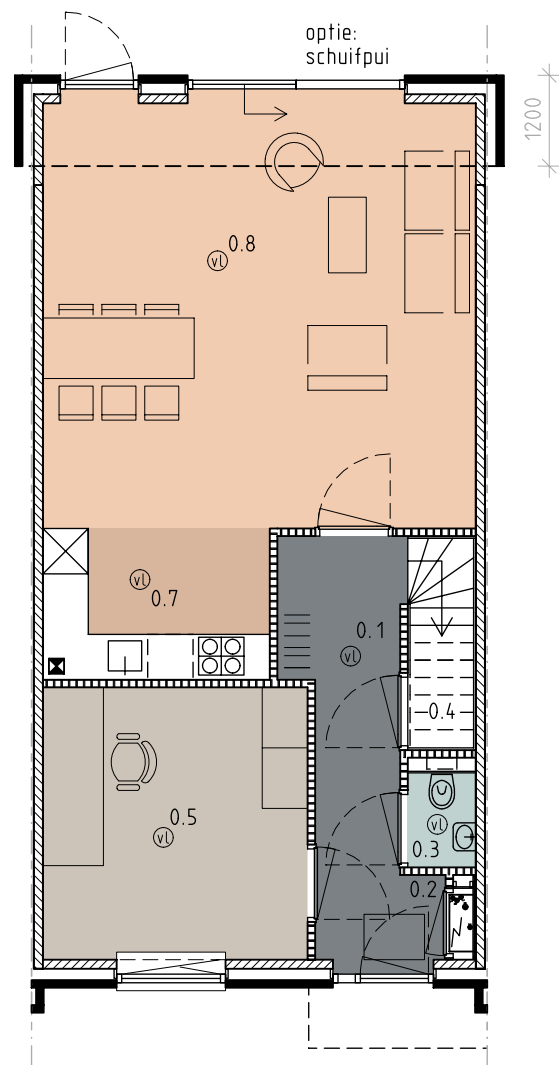


GEVELAANZICHTEN

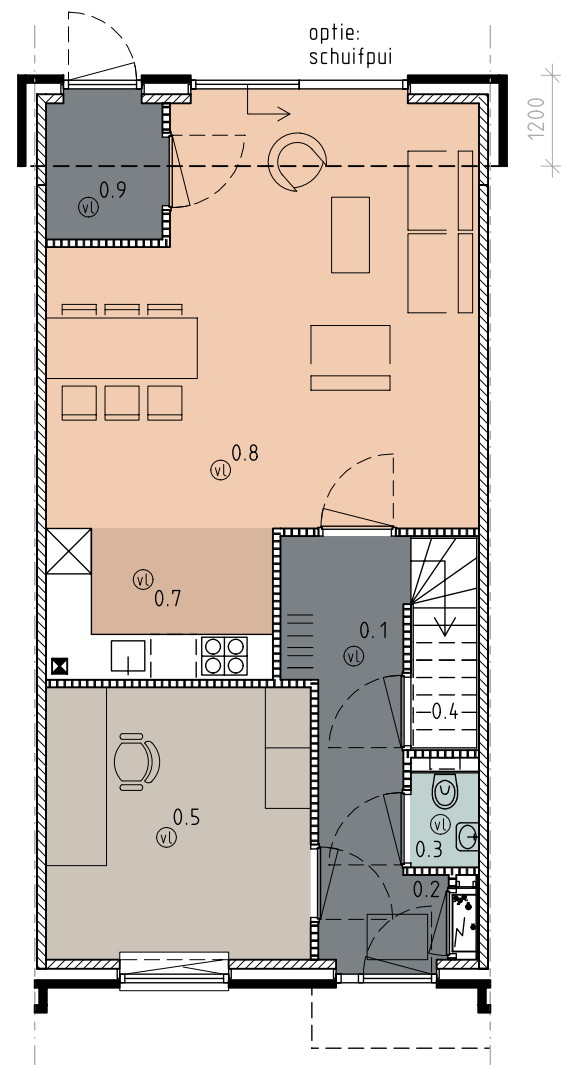


ACHTERGEVEL
 6 GRONDGEBONDEN WONINGEN
 bouwnr. 1-6 (7-12 gespiegeld)

GEVELAANZICHTEN



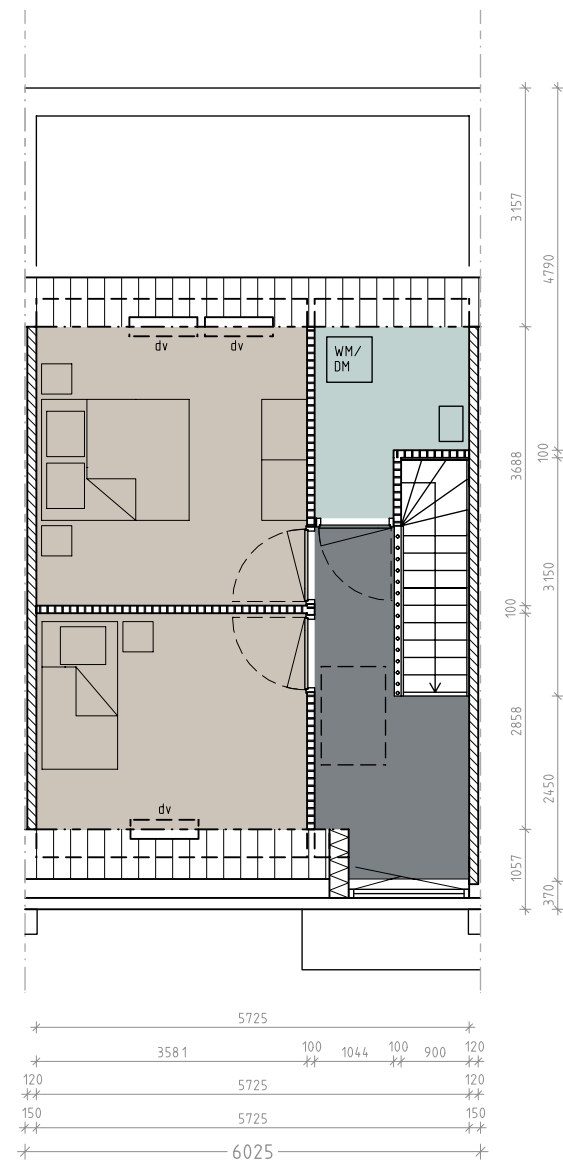
Begane grond I
optie uitbreiding



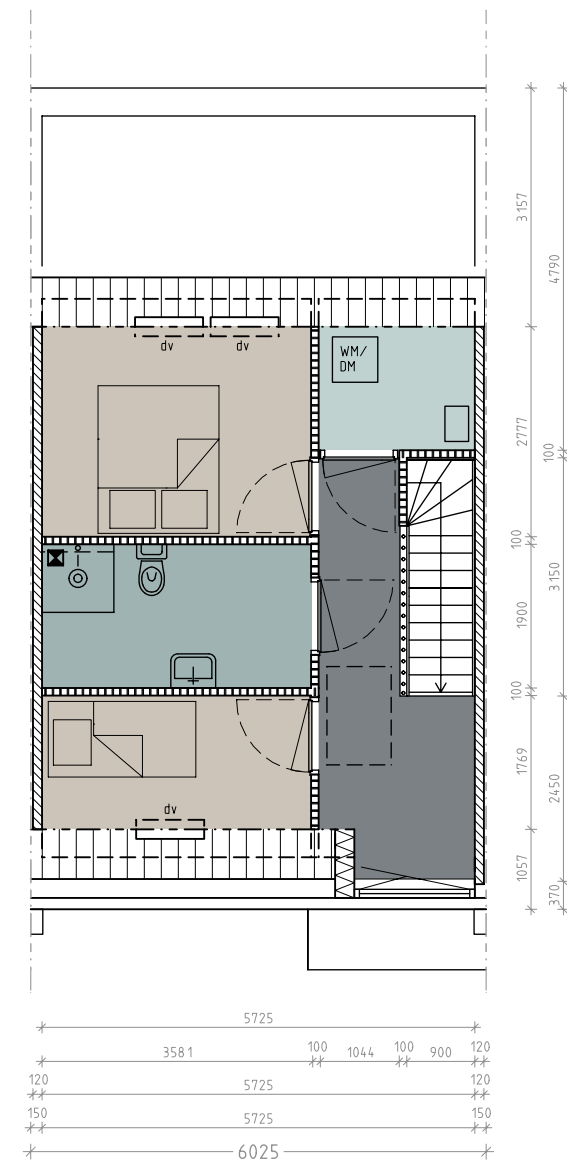
Begane grond II
optie uitbreiding

Bouwen op erfgrans

Wanneer de aangrenzende woning tijdens de bouw wordt voorzien van een aanbouw binnen de achtergevel dan dient u er rekening mee te houden dat de buitengevel van de uitbouw van de aangrenzende woning voor ca. 220 mm, op het perceel van uw woning komt te staan. Dit betreft de buitengevel haaks op de achtergevel en kan bij een tussenwoning aan weerszijden van de woning plaatsvinden. Hierdoor is er geen sprake van een verspringing binnen de woning scheidende wand bij de uitbreiding van beide woningen. De fundering en buitengevel van de uitbreiding op de erfgrans is een zogenaamde mandelige muur. Als er sprake is van een toekomstige uitbreiding is de bestaande buitenmuur op de erfgrans te vervangen door een kalkzandsteen binnenmuur waardoor er een ankerloze bouwmuur ontstaat (op bestaande fundering). Een muur is mandeling wanneer de grens tussen twee percelen van verschillende eigenaren er in de lengterichting onderdoor loopt. De rechten en plichten bij een mandelige muur staan vermeld in Het burgerlijk wetboek artikel 5:62 BW.



Verdieping OPTIE I



Verdieping OPTIE II

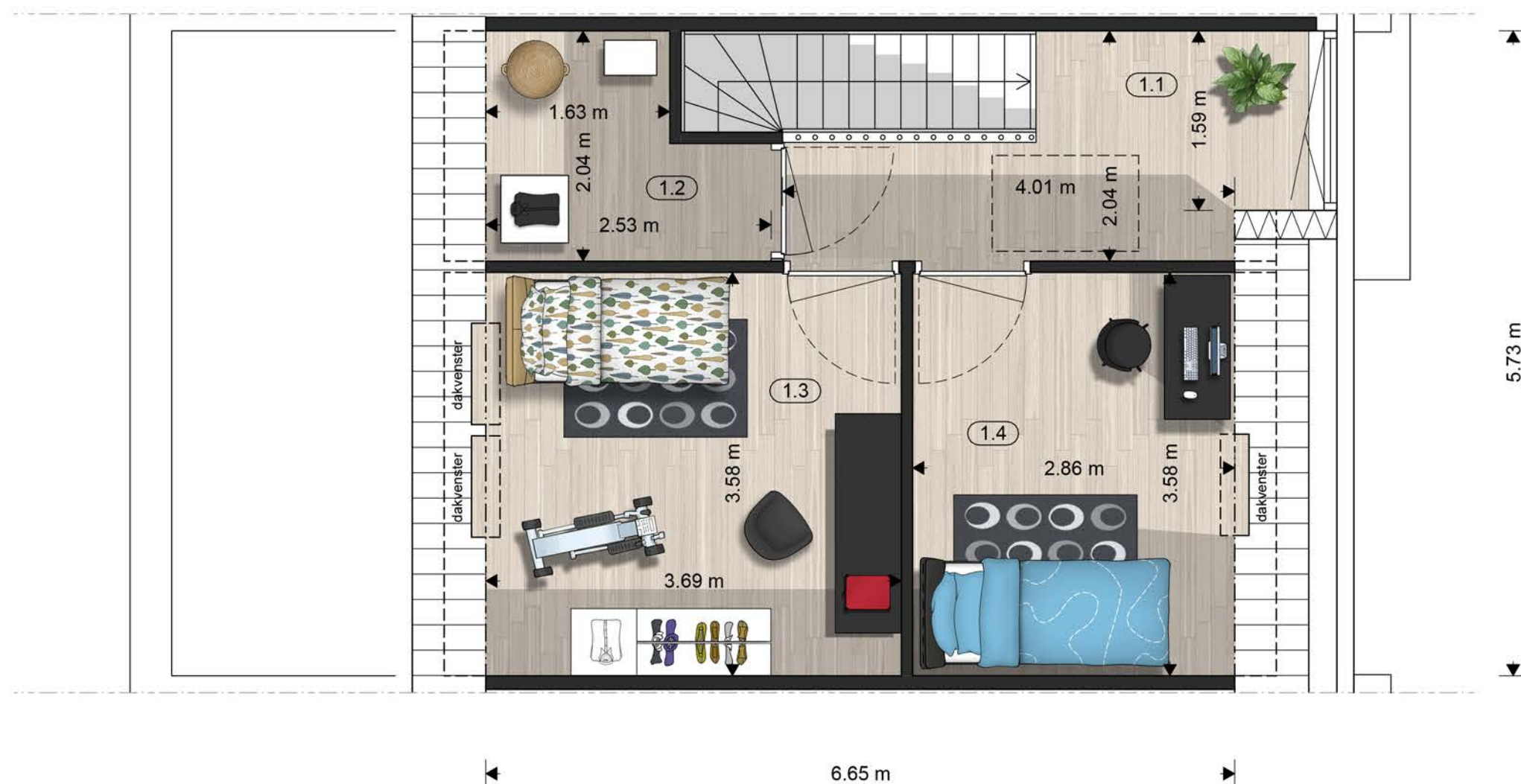
OPTIE UITBREIDING

0.1	hal	8.2 m ²
0.2	meterkast	-
0.3	toilet	1.3 m ²
0.4	hobbyruimte	12.6 m ²
0.5	badkamer	5.7 m ²
0.6	kast (onder trap)	1 m ²
0.7	keuken	5.4 m ²
0.8	woonkamer	20.7 m ²
0.9	hal	3 m ²



VERDIEPING OPTIE, 2 SLAAPK.

1.1	overloop	7 m ²
1.2	wasruimte/ techniek	4.3 m ² (GO 1.5 m)
1.3	slaapkamer	13,2 m ² (GO 1.5 m)
1.4	slaapkamer	10,2 m ² (GO 1.5 m)



VERDIEPING OPTIE, 2 SLAAPK.



VERDIEPING OPTIE, 2 SLAAPK. + BADKAMER

1.1	overloop	7 m ²
1.2	wasruimte/ techniek	3,8 m ² (GO 1.5 m)
1.3	slaapkamer	13,2 m ² (GO 1.5 m)
1.4	slaapkamer	10,2 m ² (GO 1.5 m)
1.5	badkamer	6,7 m ²



VERDIEPING OPTIE, 2 SLAAPK. + BADK.

