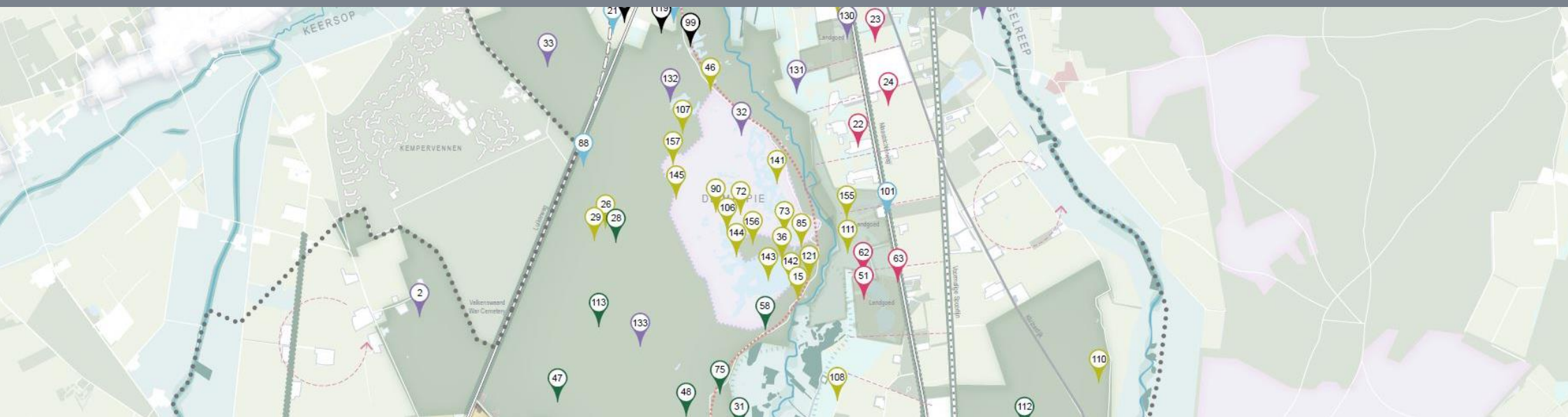
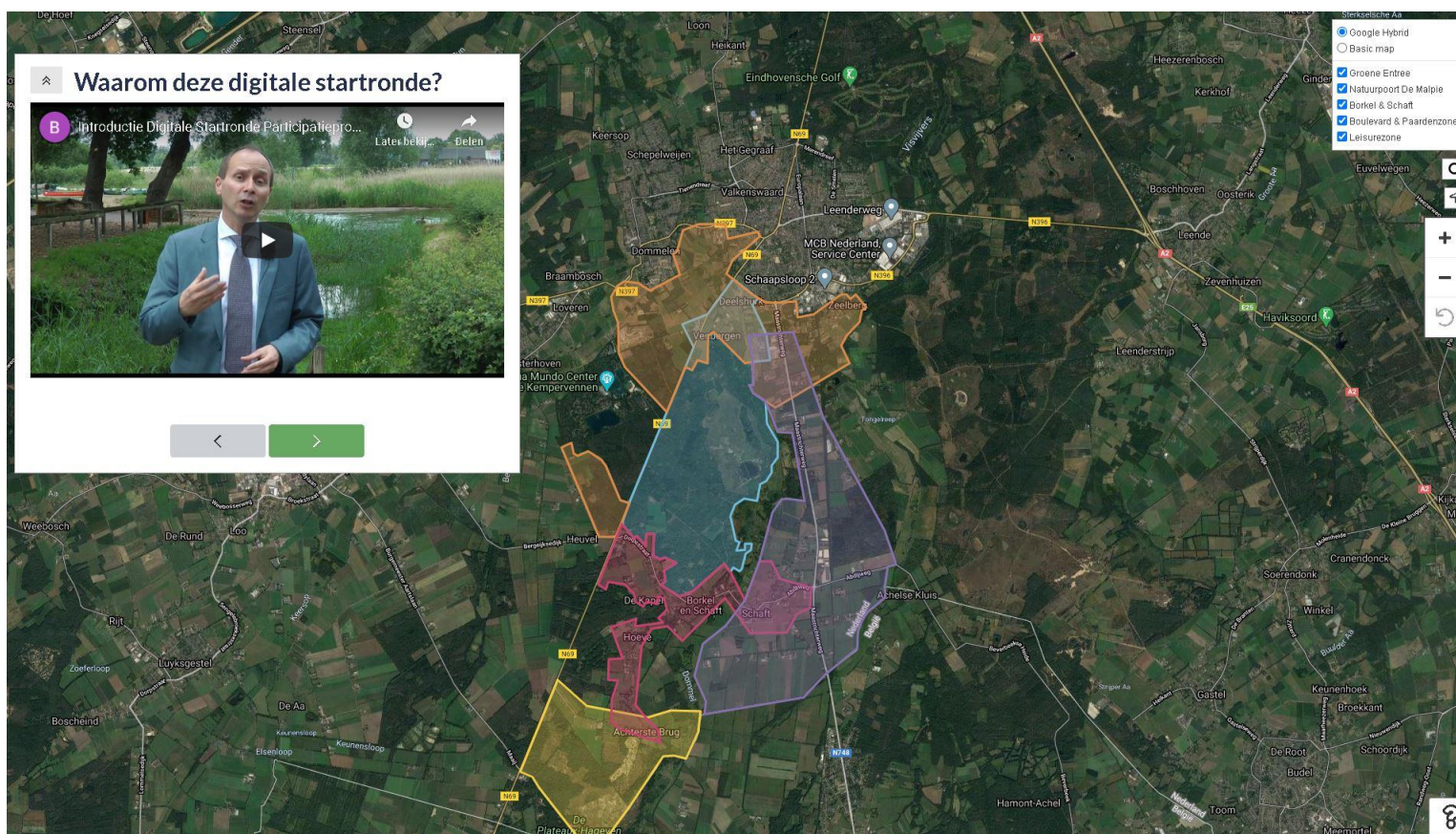


# Resultaten Digitale Startronde

Masterplan Dommelland – Groote Heide



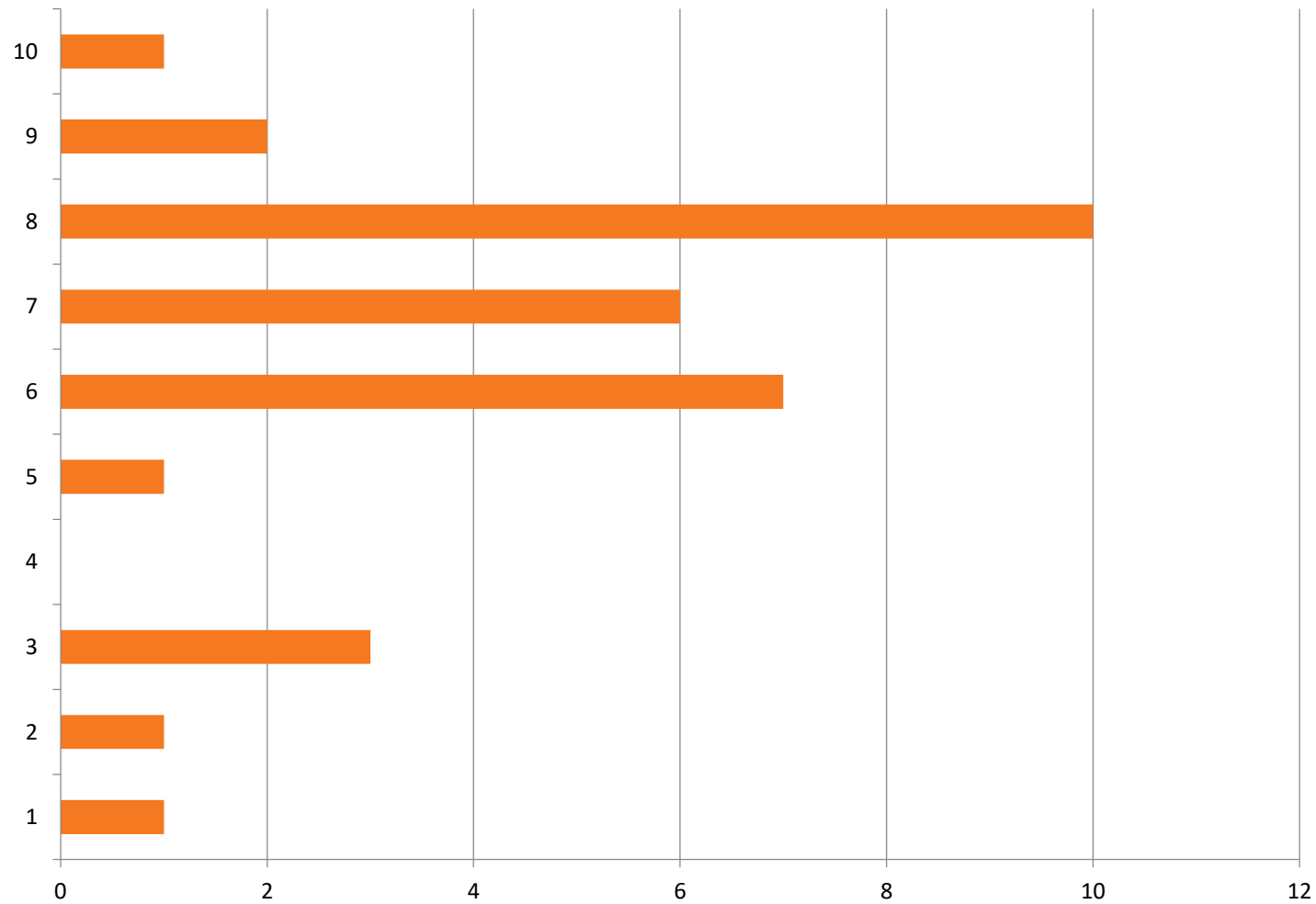
- Digitale startronde ivm corona maatregelen
- Breed verspreid onder Valkenswaardse bevolking
- Online t/m 12 juli



- **158 respondenten**
- **Ingevulde vragenlijsten per deelgebied** (1 respondent kan deelnemen in meerdere deelgebieden)
  - Groene entree 58
  - Natuurpoort de Malpie 70
  - Borkel en Schaft 66
  - Boulevard en Paardenzone 57
  - Leisurezone 89
  - TOTAAL 340
- **Inwoner of ondernemer?**
  - Inwoner 43
  - Ondernemer 13
  - Lid belangenvereniging 8
  - Niet ingevuld 94

- **5.003 ingevulde waardes**
- **De resultaten zijn een samenvatting**
- **Niet elke opmerking wordt specifiek benoemd in de presentatie**

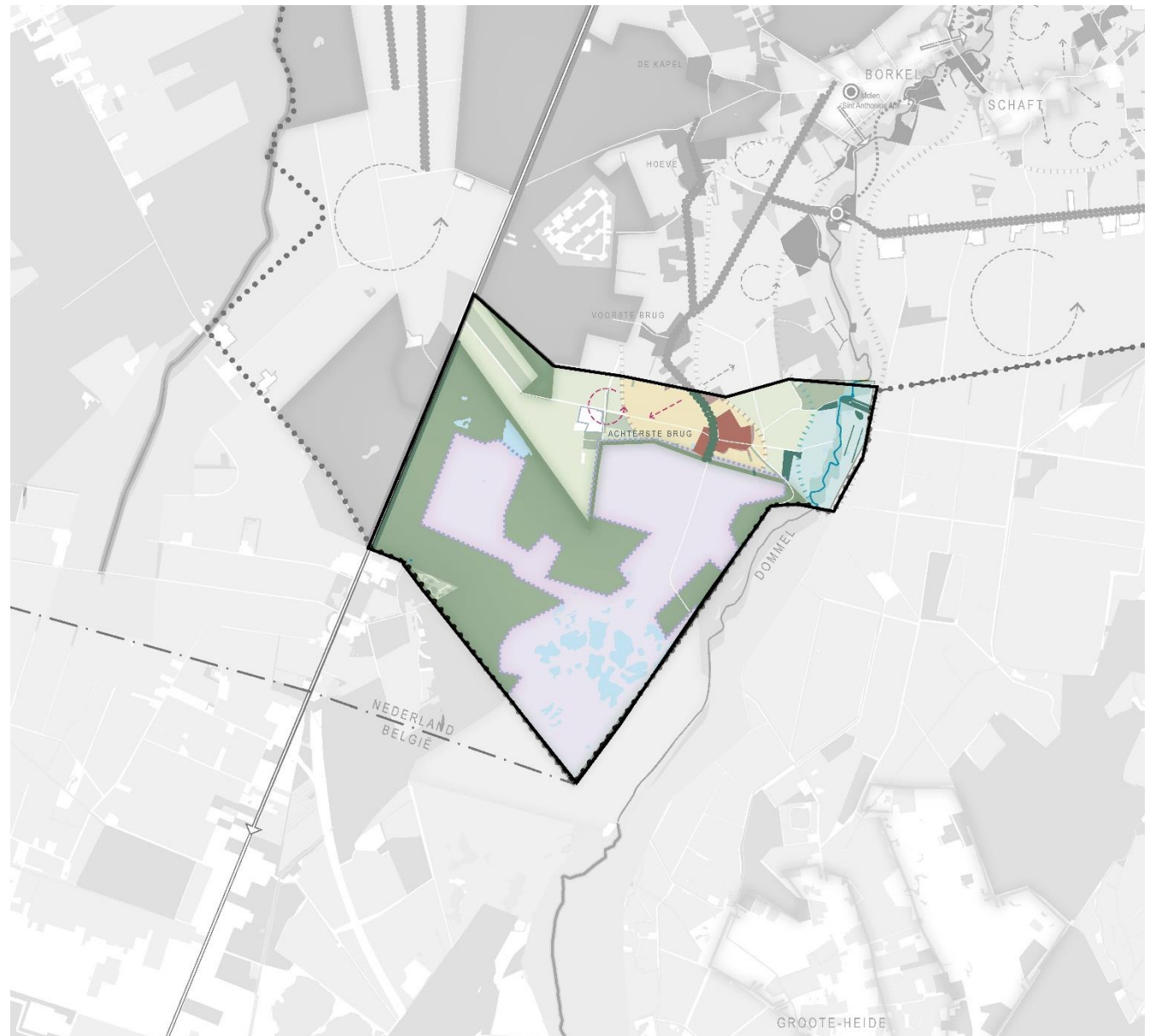
- Welk cijfer geeft u deze enquête?





# Deelgebied Groene Entree

58 ingevulde vragenlijsten

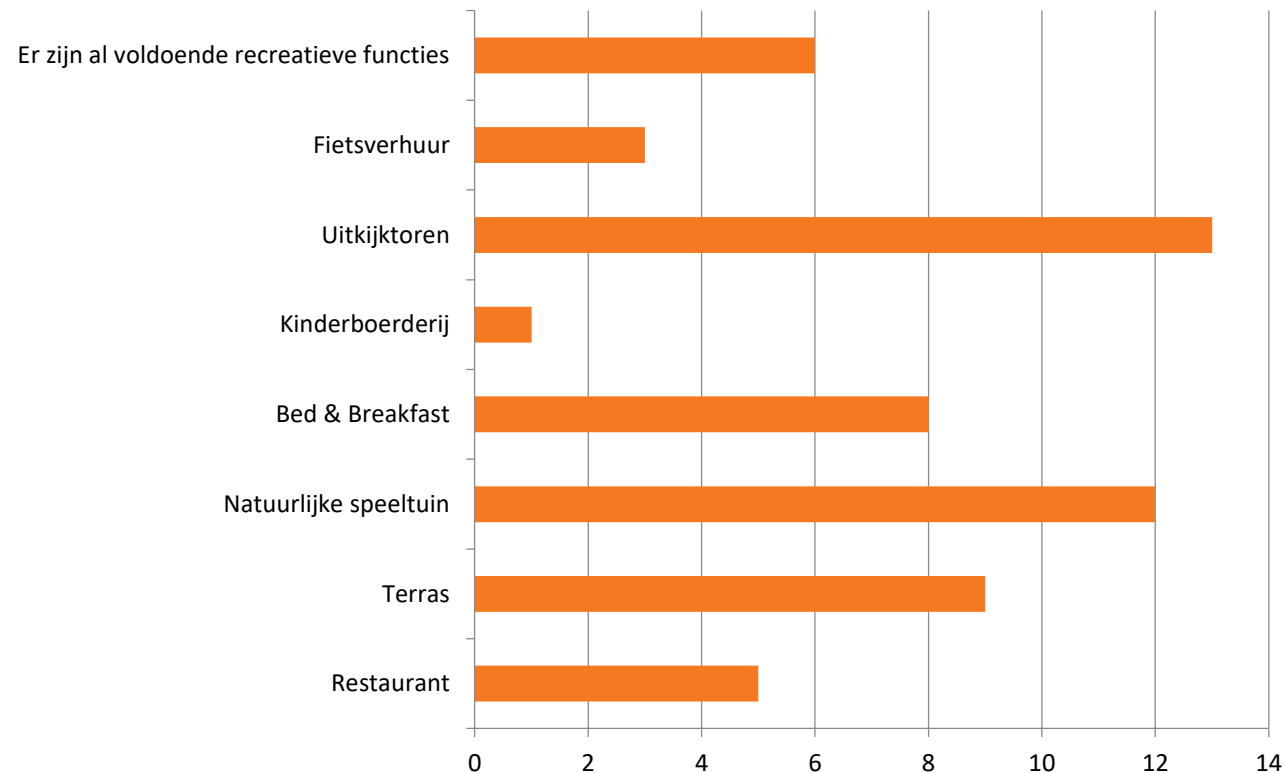


- **De kwetsbare delen van de Natura2000 op de Plateaux worden versterkt. Wat vindt u daarvan?**

	Het is goed dat we kwetsbare natuur versterken.	Bij het openbaar toegankelijk houden van de natuur gaat de biodiversiteit achteruit, dat is een probleem.	Het is jammer dat de toegankelijkheid van de natuur hierdoor minder wordt.	Er zijn te weinig recreatieve routes door de Plateaux.	Totaal
Eens	18	7	9	8	42
Oneens	1	14	6	13	34
	19	21	15	21	76

- **Het merendeel van de respondenten vindt:**
  - Kwetsbare natuur op de Plateaux moet versterkt worden
  - Het is niet altijd een probleem als het toegankelijk maken van de natuur leidt tot achteruitgang van de biodiversiteit
  - Er zijn al genoeg recreatieve routes door de Plateaux

- **Er wordt voortgebouwd op het bestaande recreatieve aanbod in de "Groene Entree" Welke recreatieve functie(s) moeten er (bij) komen in dit gebied?**

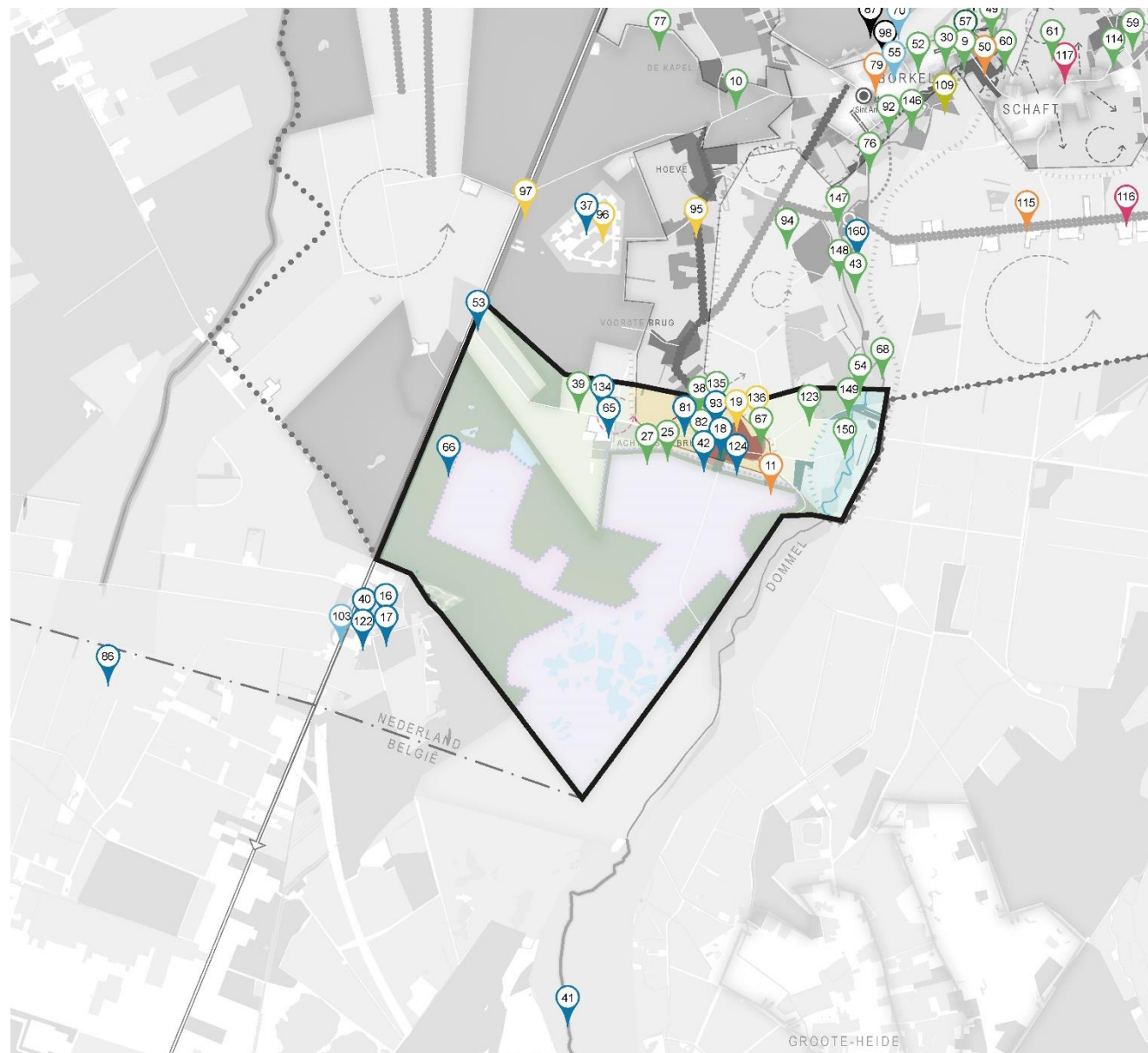


- **Anders namelijk: MTB route, Camperplaats, Wandelpaden, Trekkershutten, Paardenstalling**

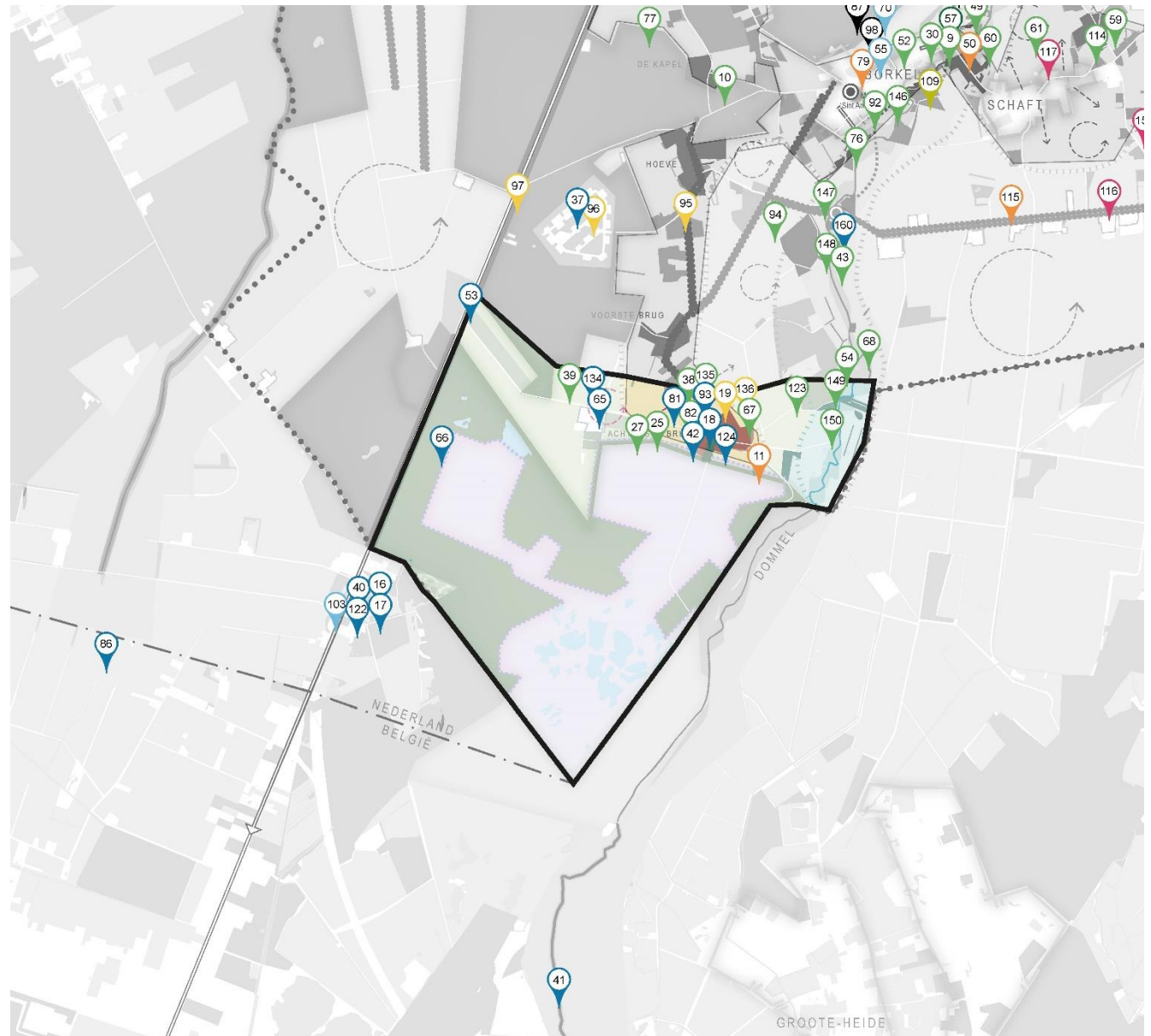


## LEGENDA

-  De leisurefuncties moeten goed worden ingepast in het landschap en de natuur." Welke delen van het landschap en natuur moeten onaangetast blijven?
-  De natuurpoort wordt ook bereikbaar met openbaar vervoer" Waar zou u graag een OV halte zien?
-  Het landschap tussen Borkel & Schaft en de Achterste Brug wordt kleinschalig versterkt." Wat zijn volgens u mooie plekken in dit deelgebied?
-  Het landschap tussen Borkel & Schaft en de Achterste Brug wordt kleinschalig versterkt." Welke plekken moeten verbeterd worden?
-  Het landschap tussen Borkel & Schaft en de Achterste Brug wordt kleinschalig versterkt." Welke plekken mogen volgens u, met het oog op het landschap, versterkt worden?
-  In de Paardenzone wordt ruimte geboden voor de vestiging van paardenfuncties in brede zin" Op welke locatie(s) is een nieuwe functie een versterking voor het gebied?
-  Op een prima bereikbare locatie bij De Malpie wordt een goed gefaciliteerde parkeerplaats gerealiseerd." Welke locatie is hiervoor geschikt volgens u?
-  Op een prima bereikbare locatie bij de Plateaux wordt een goed gefaciliteerde parkeerplaats gerealiseerd." Welke locatie is hiervoor geschikt volgens u?
-  Wat zijn volgens u mooie plekken in dit deelgebied?
-  Welke plekken moeten verbeterd worden in dit deelgebied?

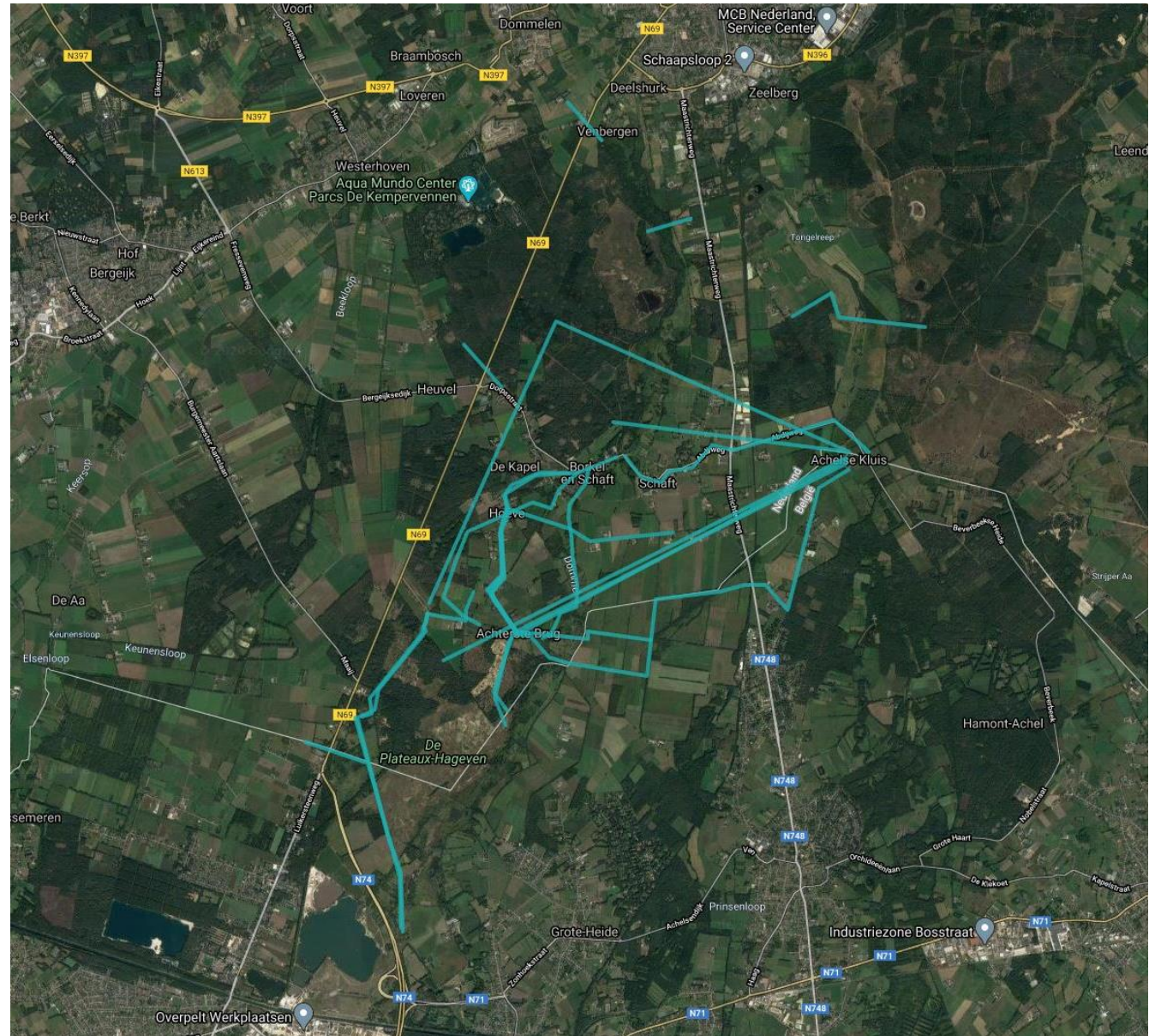


- **Veel landschapshistorie aanwezig, zoek de mogelijkheden deze te herstellen**
- **Moet er een parkeerplaats komen bij de Achterste Brug? Er is er al één aan de Luikerweg, één in Pelt (BE) en mogelijk is het MOB complex meer geschikt**
- **Veel mooie natuur nabij de Dommel**



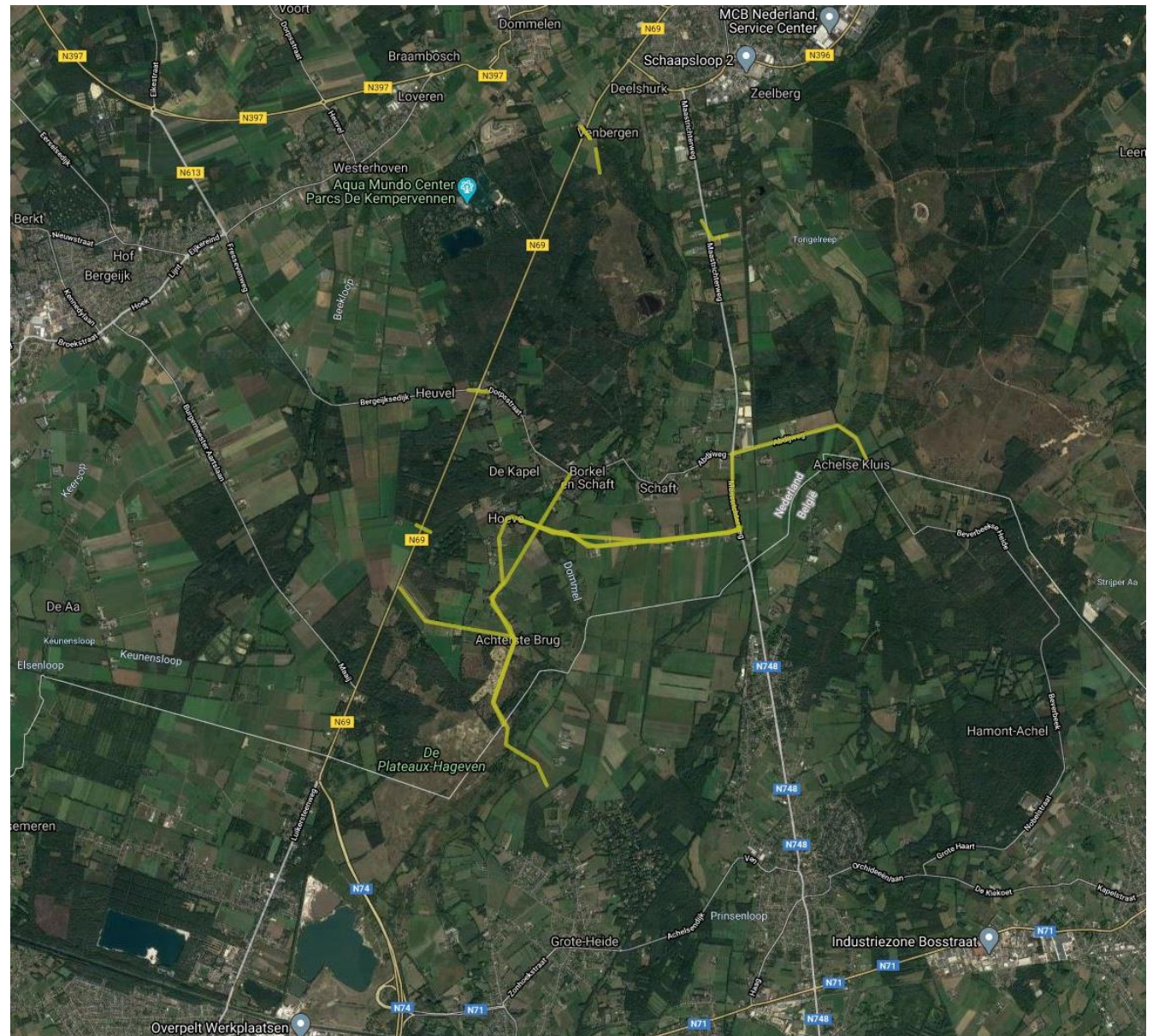


- Er komt een goede recreatieve verbinding tussen de Achterste Brug en Borkel & Schaft en de Achelse Kluis. Welke bestaande of nieuwe routes zijn een aanvulling voor dit gebied?





- Er komt een goede recreatieve verbinding tussen de Achterste Brug en Borkel & Schaft en de Achterste Brug en de Achelse Kluis. Welke route(s) vindt u als voetganger/fietser minder prettig?
  - Zorg dat recreanten ook kleine rondjes kunnen maken
  - Bestaande routes zijn soms al best goed, maar te onveilig voor fietsers
  - Zorg voor een oversteek van de Dommel halfweg de Malpie

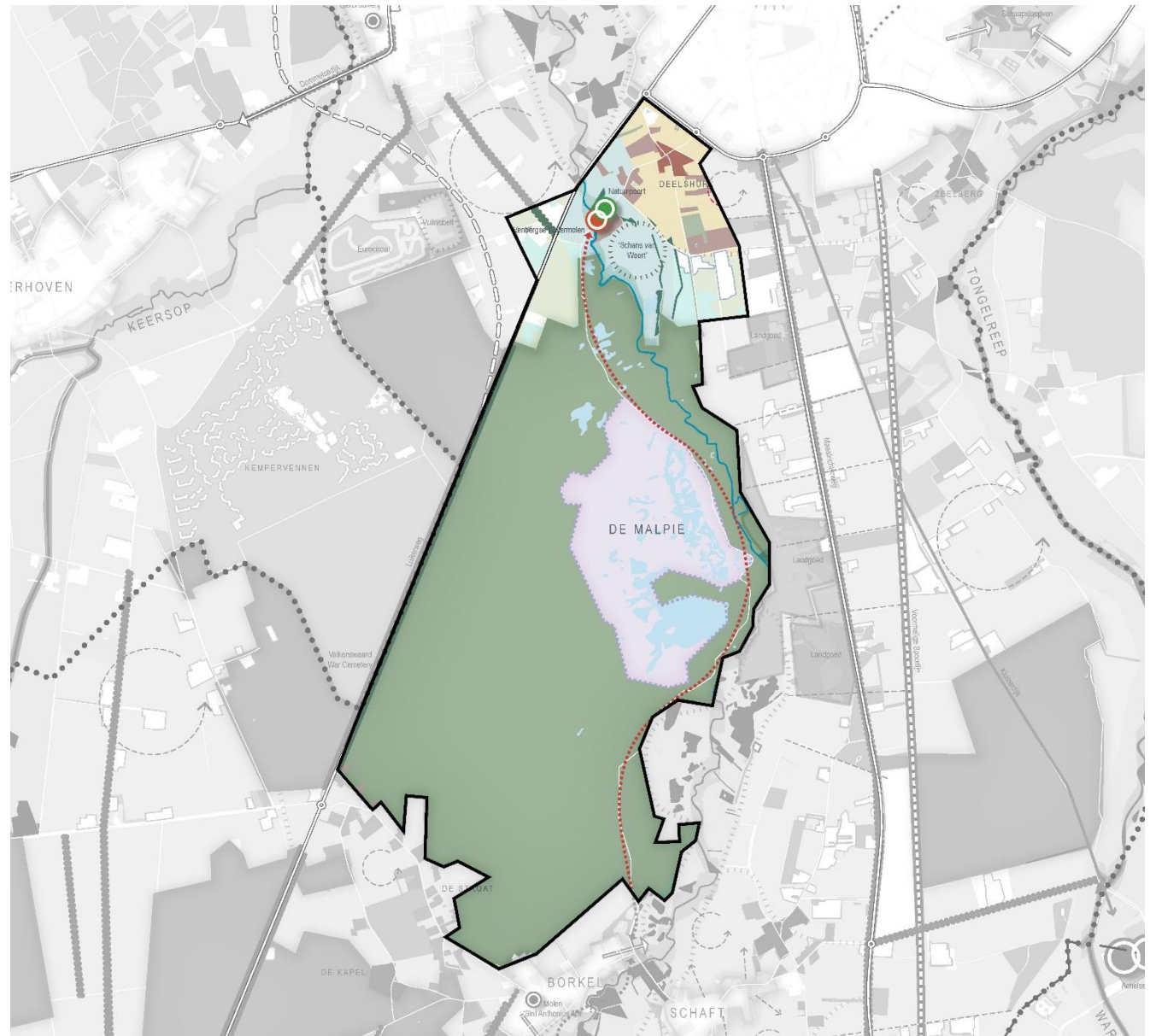


- **Overige aandachtspunten en amities:**
  - Erfgoed ontbreekt vaak in de plannen en biedt een grote kans
  - Er zijn te weinig mogelijkheden om wandelend de Dommel over te steken
  - Het gebied is groot genoeg om de ambities op natuur en recreatie te benutten
  - Meer ruiterspaden
  - Zorg dat omwonenden en agrariërs niet vergeten worden
  - Fietsbrug over de Dommel naar België



# Deelgebied Natuurpoort De Malpie

70 ingevulde vragenlijsten



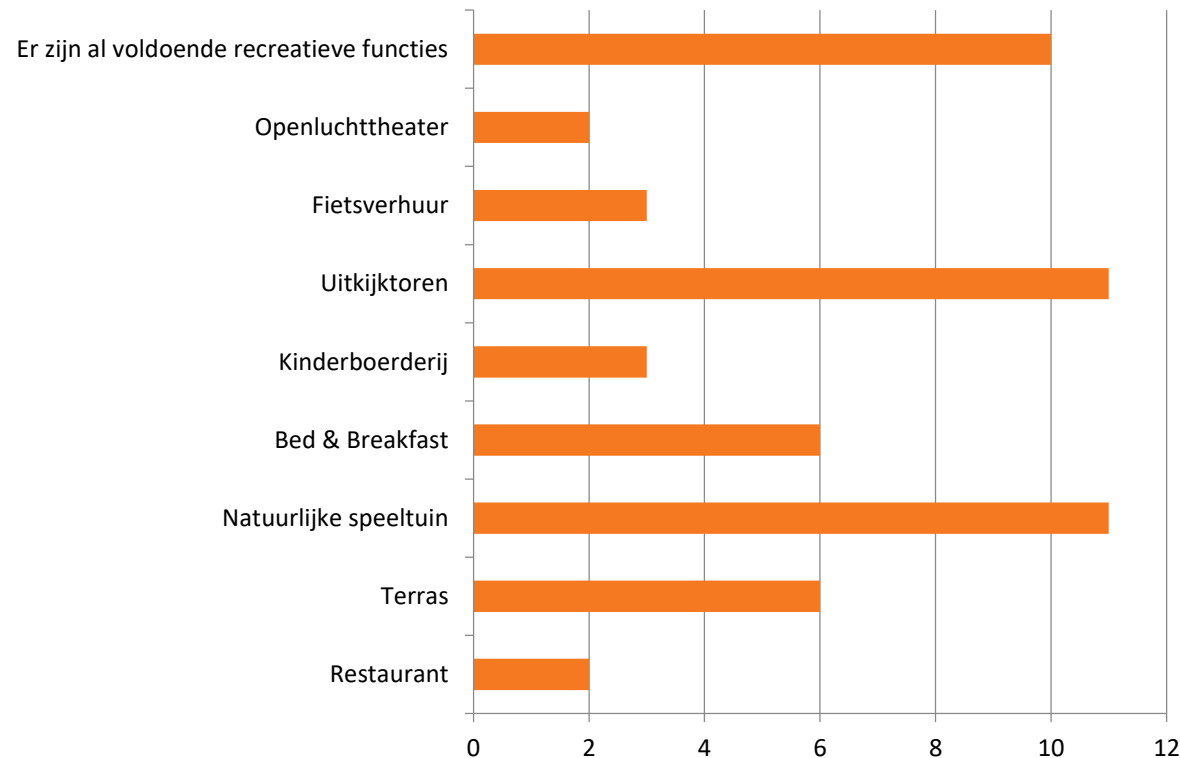


- **De kwetsbare delen van de natuur op de Malpie worden versterkt. Wat vindt u daarvan?**

	Het is jammer dat de toegankelijkheid van de natuur hierdoor minder wordt.	Bij het openbaar toegankelijk houden van de natuur gaat de biodiversiteit achteruit, dat is een probleem.	Er zijn te weinig recreatieve routes door De Malpie.	De bestaande parkeerplaats bij Natuurpoort De Malpie bevindt zich in Natura2000 gebied. Dat is een kwalijke zaak.	<b>Totaal</b>
Eens	8	9	8	7	<b>32</b>
Oneens	6	4	10	14	<b>34</b>
	<b>14</b>	<b>13</b>	<b>18</b>	<b>21</b>	<b>66</b>

- **Het merendeel van de respondenten vindt:**
  - Verdeeld over de belangen natuur en recreatie (bijv. tov dezelfde vraag in deelgebied de Groene Entree)

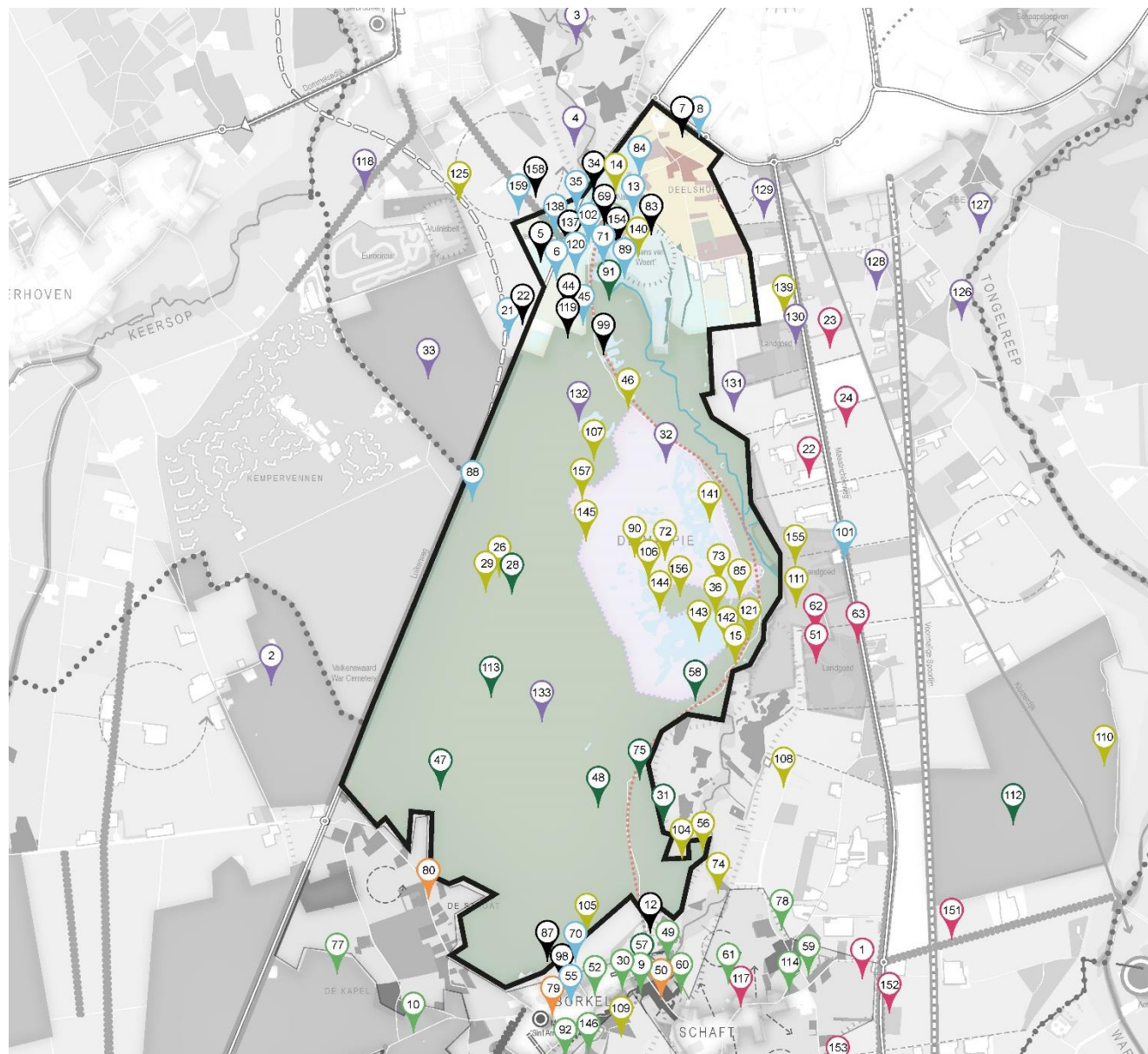
- **Er wordt voortgebouwd op het bestaande recreatieve aanbod in de Natuurpoort De Malpie" Welke recreatieve functie(s) moeten er (bij) komen in dit gebied?**



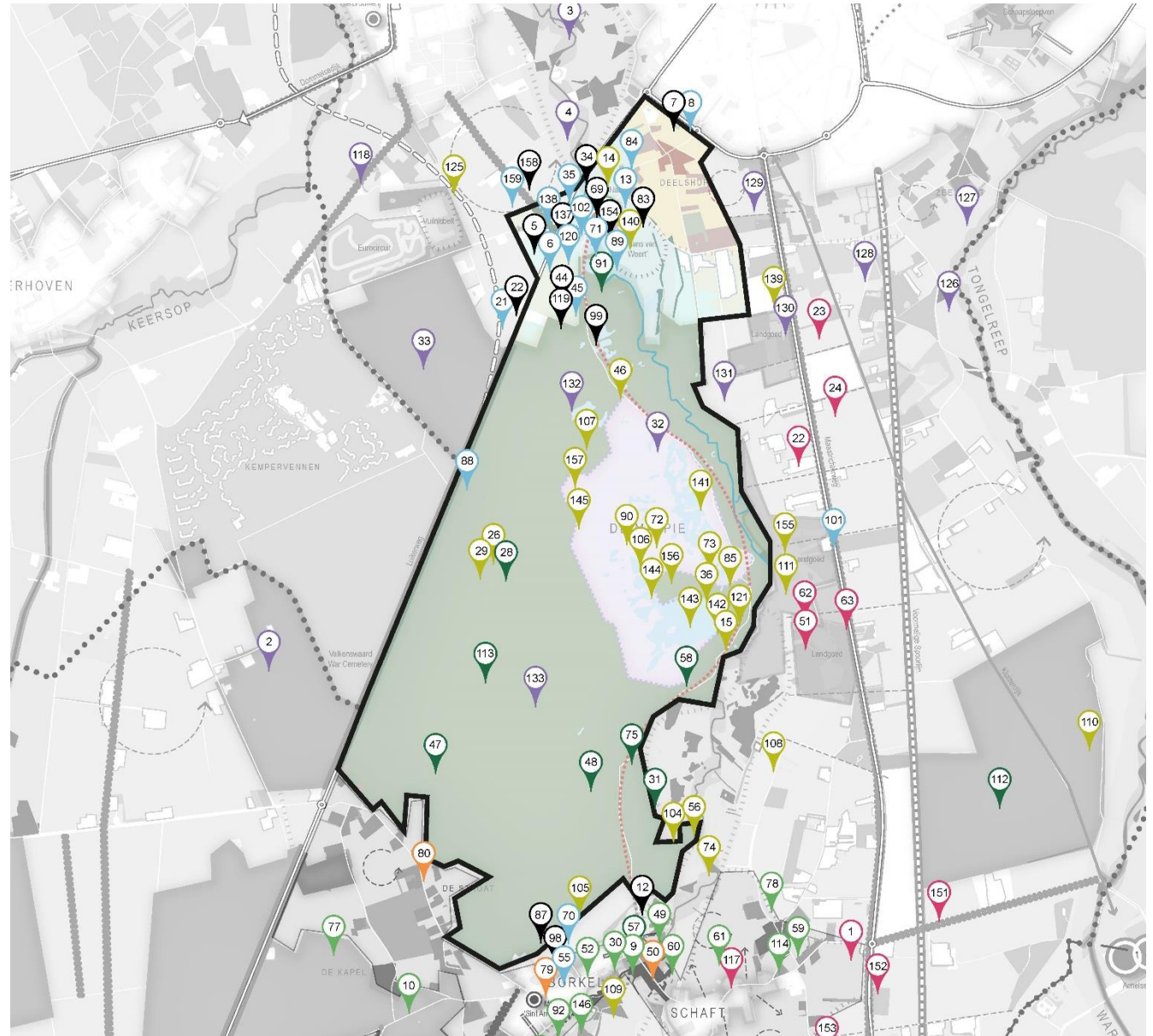
- **Anders namelijk: Kinderwandeleroute, MTB route, verbinding Borkel-Malpie, Natuurinfopunt, Minder doen je kan zo al goed wandelen**

## LEGENDA

-  De leisurefuncties moeten goed worden ingepast in het landschap en de natuur." Welke delen van het landschap en natuur moeten onaangestast blijven?
-  De natuurpoort wordt ook bereikbaar met openbaar vervoer" Waar zou u graag een OV halte zien?
-  Het landschap tussen Borkel & Schaft en de Achterste Brug wordt kleinschalig versterkt." Wat zijn volgens u mooie plekken in dit deelgebied?
-  Het landschap tussen Borkel & Schaft en de Achterste Brug wordt kleinschalig versterkt." Welke plekken moeten verbeterd worden?
-  Het landschap tussen Borkel & Schaft en de Achterste Brug wordt kleinschalig versterkt." Welke plekken mogen volgens u, met het oog op het landschap, versterkt worden?
-  In de Paardenzone wordt ruimte geboden voor de vestiging van paardenfuncties in brede zin" Op welke locatie(s) is een nieuwe functie een versterking voor het gebied?
-  Op een prima bereikbare locatie bij De Malpie wordt een goed gefaciliteerde parkeerplaats gerealiseerd." Welke locatie is hiervoor geschikt volgens u?
-  Op een prima bereikbare locatie bij de Plateaux wordt een goed gefaciliteerde parkeerplaats gerealiseerd." Welke locatie is hiervoor geschikt volgens u?
-  Wat zijn volgens u mooie plekken in dit deelgebied?
-  Welke plekken moeten verbeterd worden in dit deelgebied?

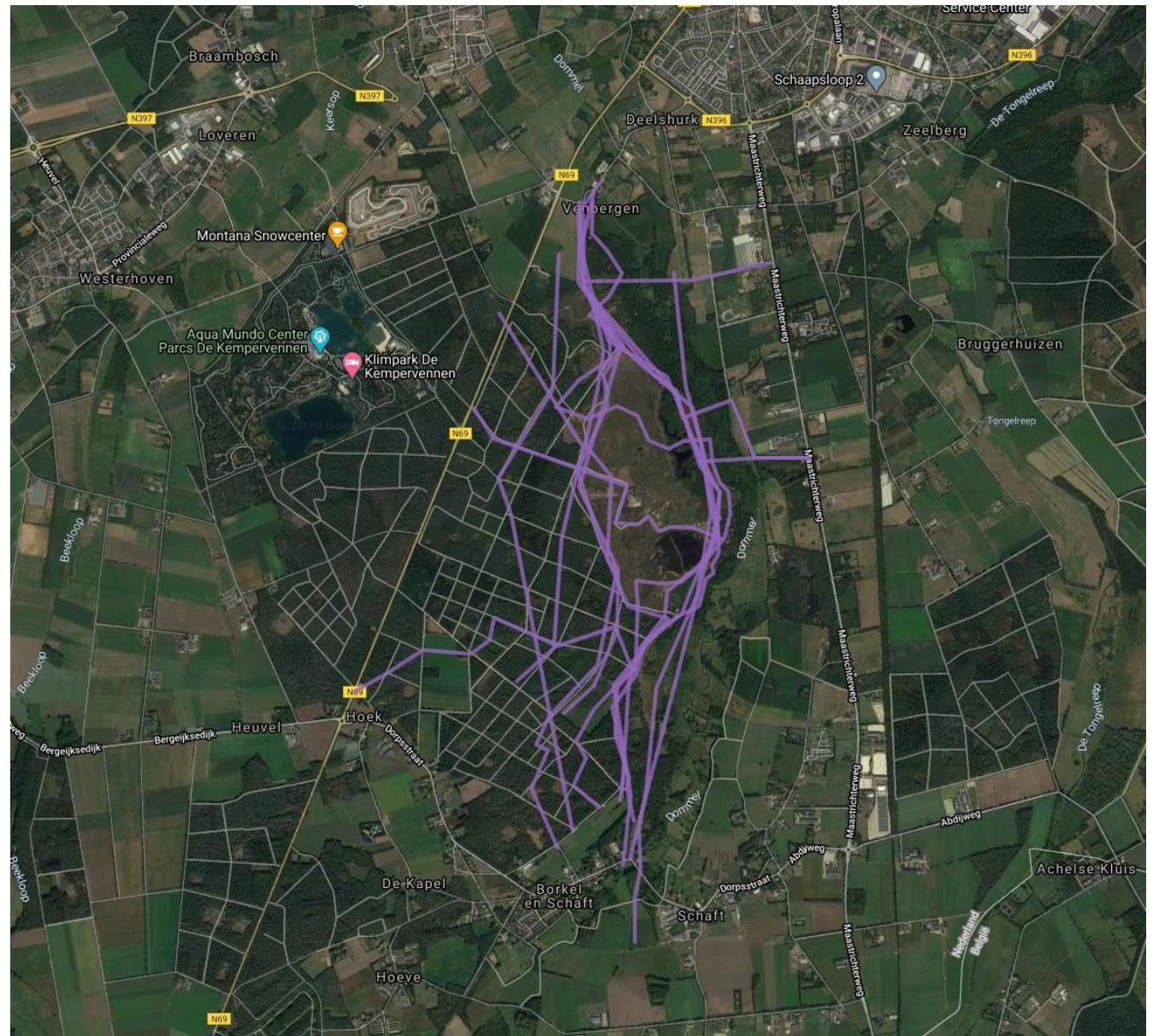


- Nabij Luikerweg/Venbergseweg/Westparallel of nabij centrum Borkel is zoekgebied parkeerplaats
- Bestaande parkeerplaats nabij Venbergse Watermolen is geschikt
- Heide en de Dommel kent veel mooie plekken
- Bosgebied nabij de Kempervennen is mooi, maar wordt recreatief maar beperkt gebruikt. Verbinding leggen met bungalowpark?
- Er wordt veel 'wild' aangelegd door kanoërs, doe hier wat aan





- Er komt een goede recreatieve verbinding over De Malpie tussen Natuurpoort De Malpie en Borkel & Schaft. Welke bestaande of nieuwe route(s) zijn een aanvulling voor dit gebied?





- Er komt een goede recreatieve verbinding over De Malpie tussen Natuurpoort De Malpie en Borkel & Schaft. Welke route(s) vind u als voetganger/fietser minder prettig?

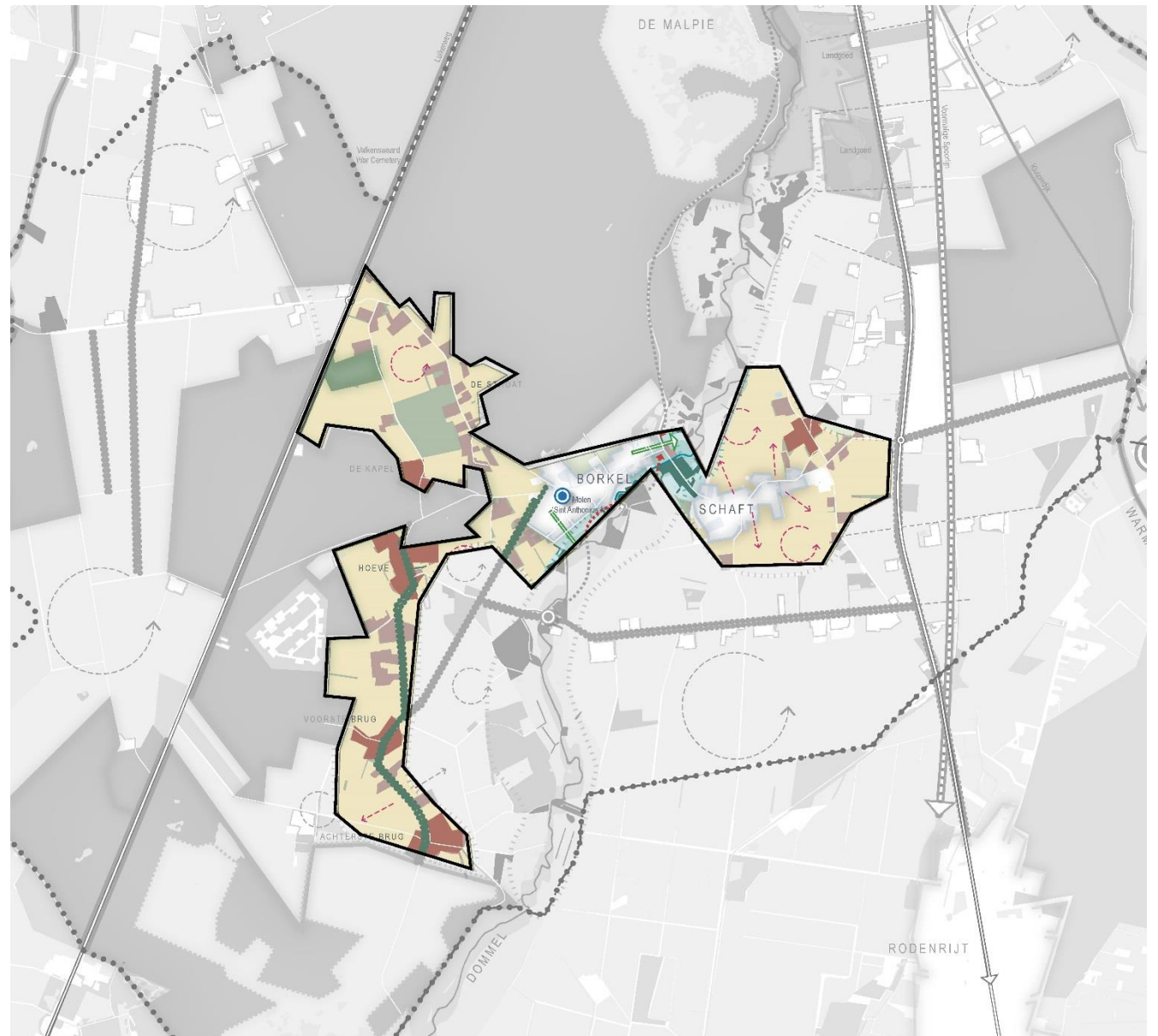




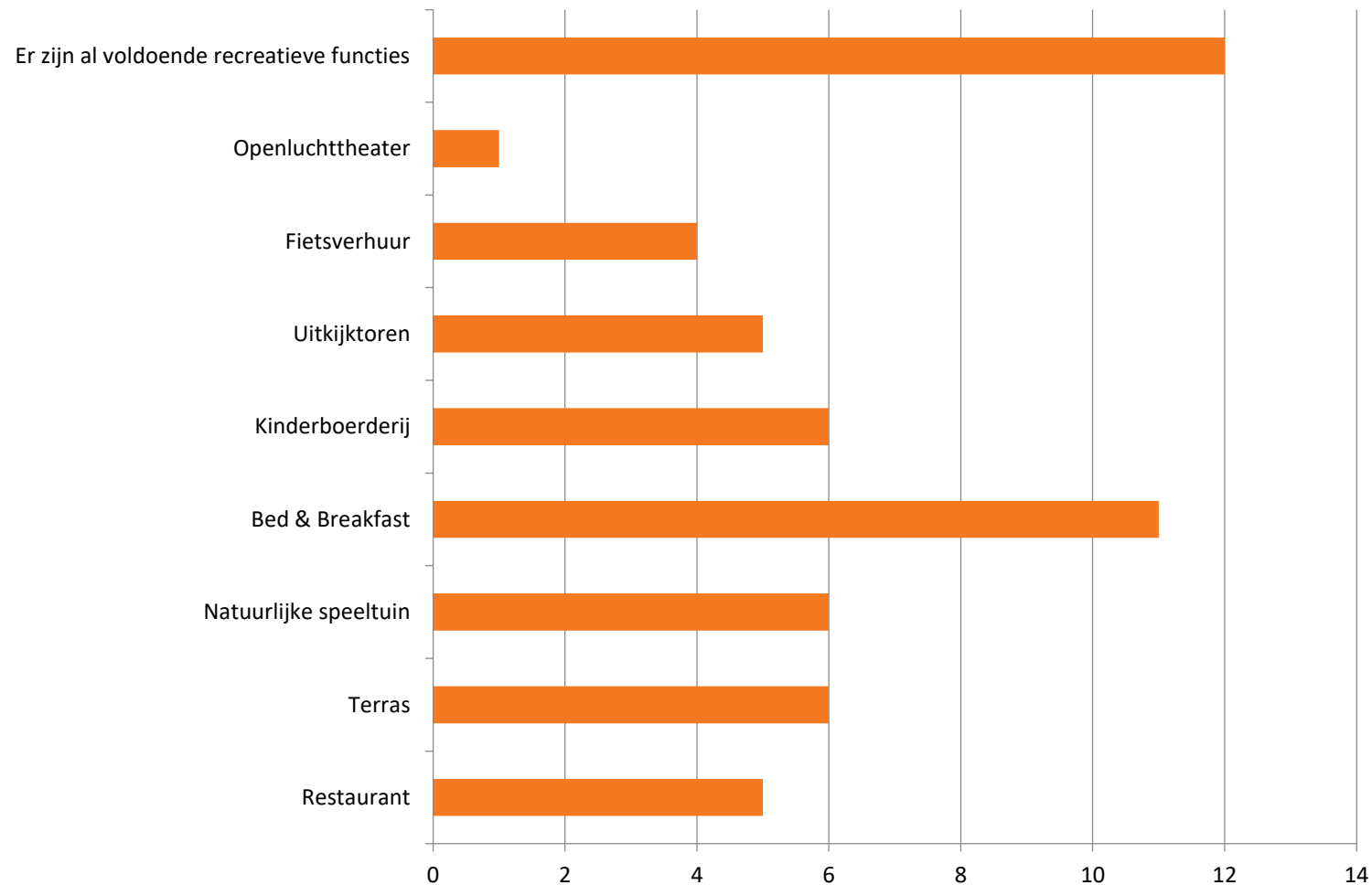
- **Overige aandachtspunten en amities:**
  - **Malpie is deels stiltegebied, dit moet beter gehandhaafd worden**
  - **Het fietspad is te smal en gevaarlijk**
  - **Er moet een fatsoenlijk fietspad komen**
  - **Er zijn te weinig wandelroutes tussen de Malpie en het Leenderbos**
  - **Houd fiets- en wandelroutes gescheiden**
  - **Jammer dat de fietser weinig ruimte krijgt op De Malpie**
  - **Blijf van de natuur af**
  - **Zoek een goede verbinding met de Kempervennen**
  - **Het mag niet teveel op een park gaan lijken, het is natuur**

# Deelgebied Borkel & Schaft

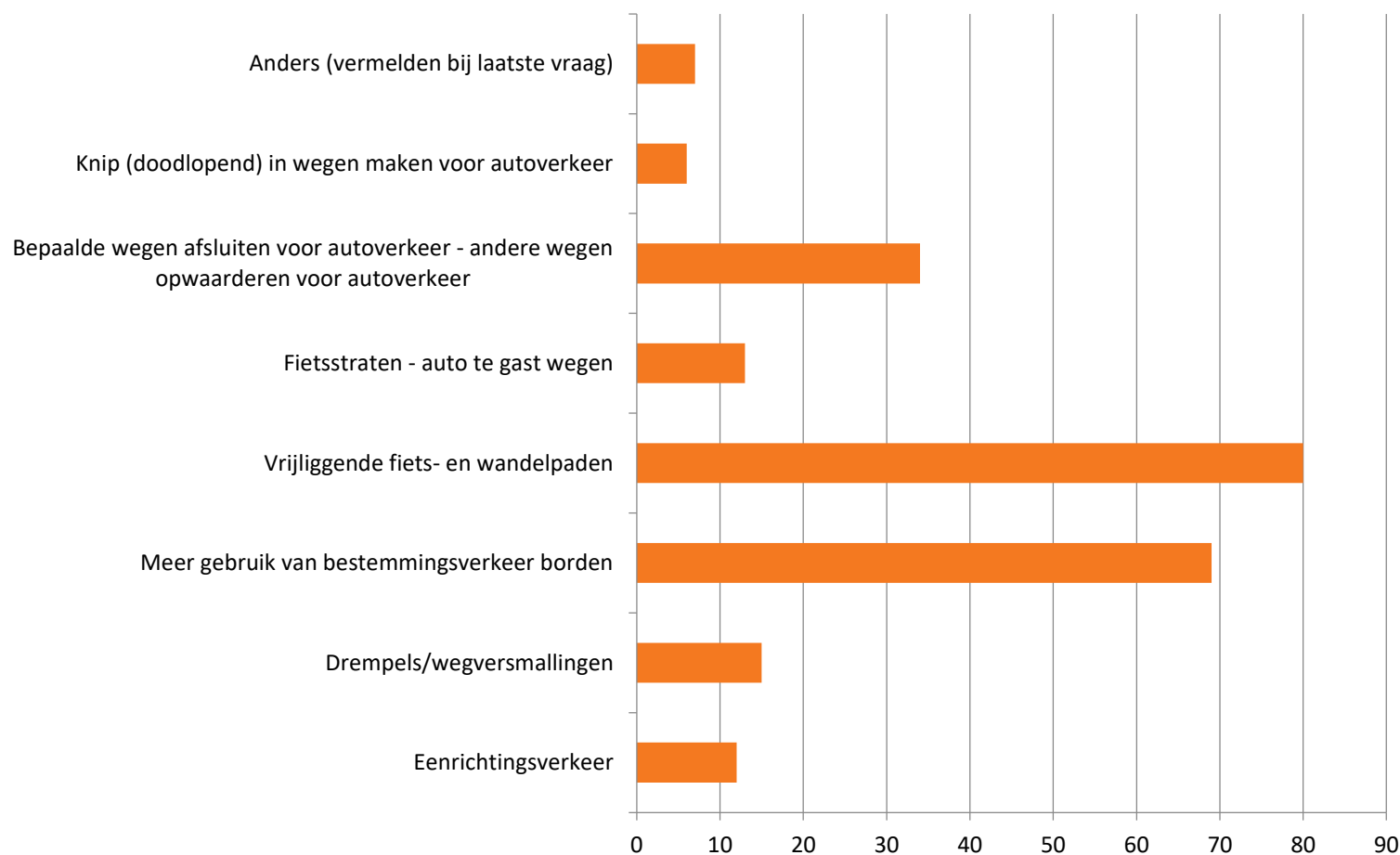
66 ingevulde vragenlijsten



- **Er wordt voortgebouwd op het bestaande recreatieve aanbod in Borkel en Schaft waardoor het als 'recreatieve hotspot' uitgebouwd wordt." Naar welke functie(s) is volgens u vraag in dit deelgebied?**



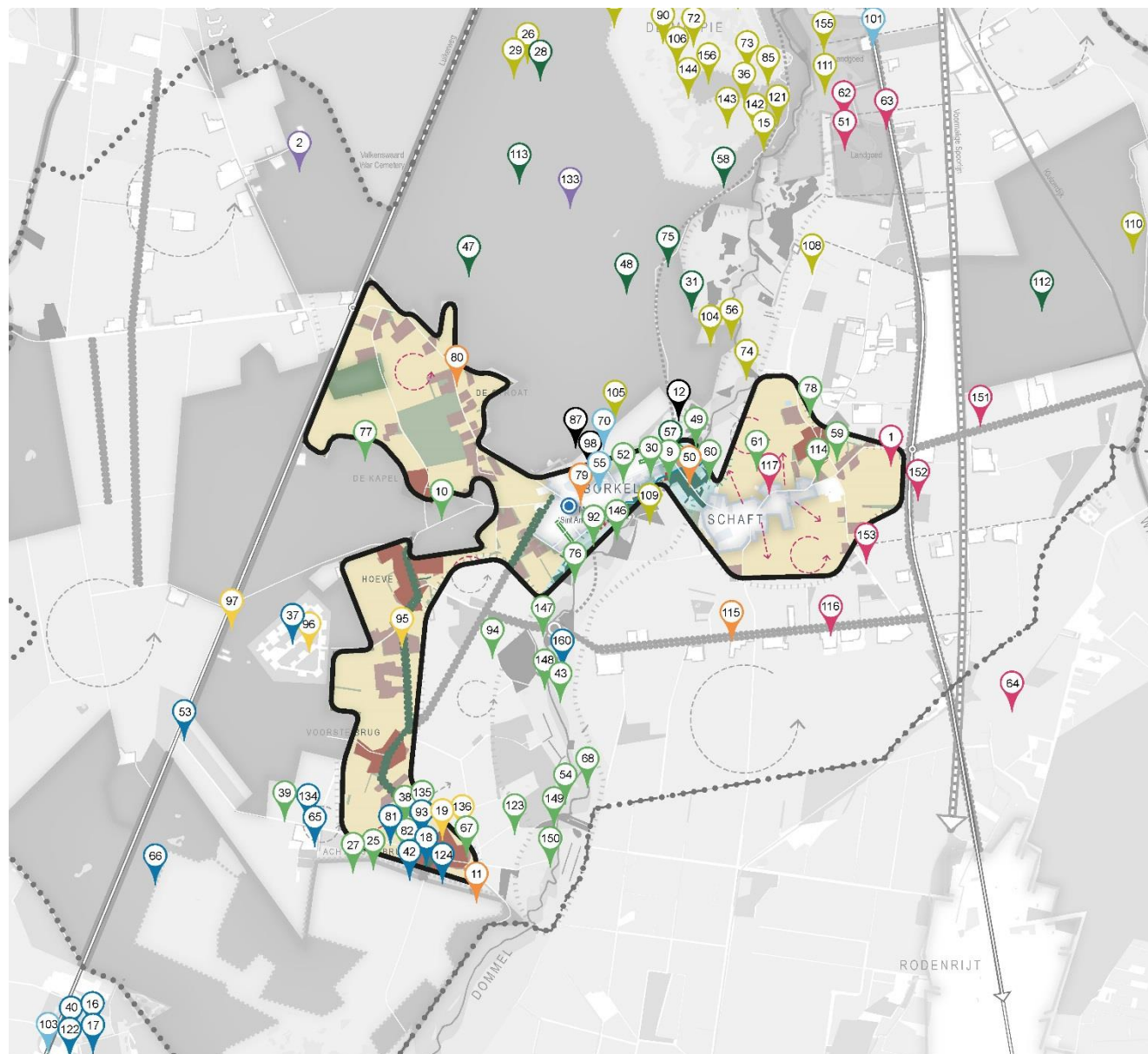
- **Borkel & Schaft wordt een autoluwe omgeving. Er is volop ruimte voor recreatief verkeer en de auto is te gast. Sluipverkeer wordt ontmoedigd." Wat is de meest geschikte manier om Borkel & Schaft auto?**



- **Borkel & Schaft wordt een autoluwe omgeving. Er is volop ruimte voor recreatief verkeer en de auto is te gast. Sluipverkeer wordt ontmoedigd. Welke route(s) vindt u op dit moment als voetganger/fietser minder prettig?**
  - Veel sluipverkeer
  - Onveilig voor fietsers
  - Peedijk, Abdijweg & Dorpsstraat

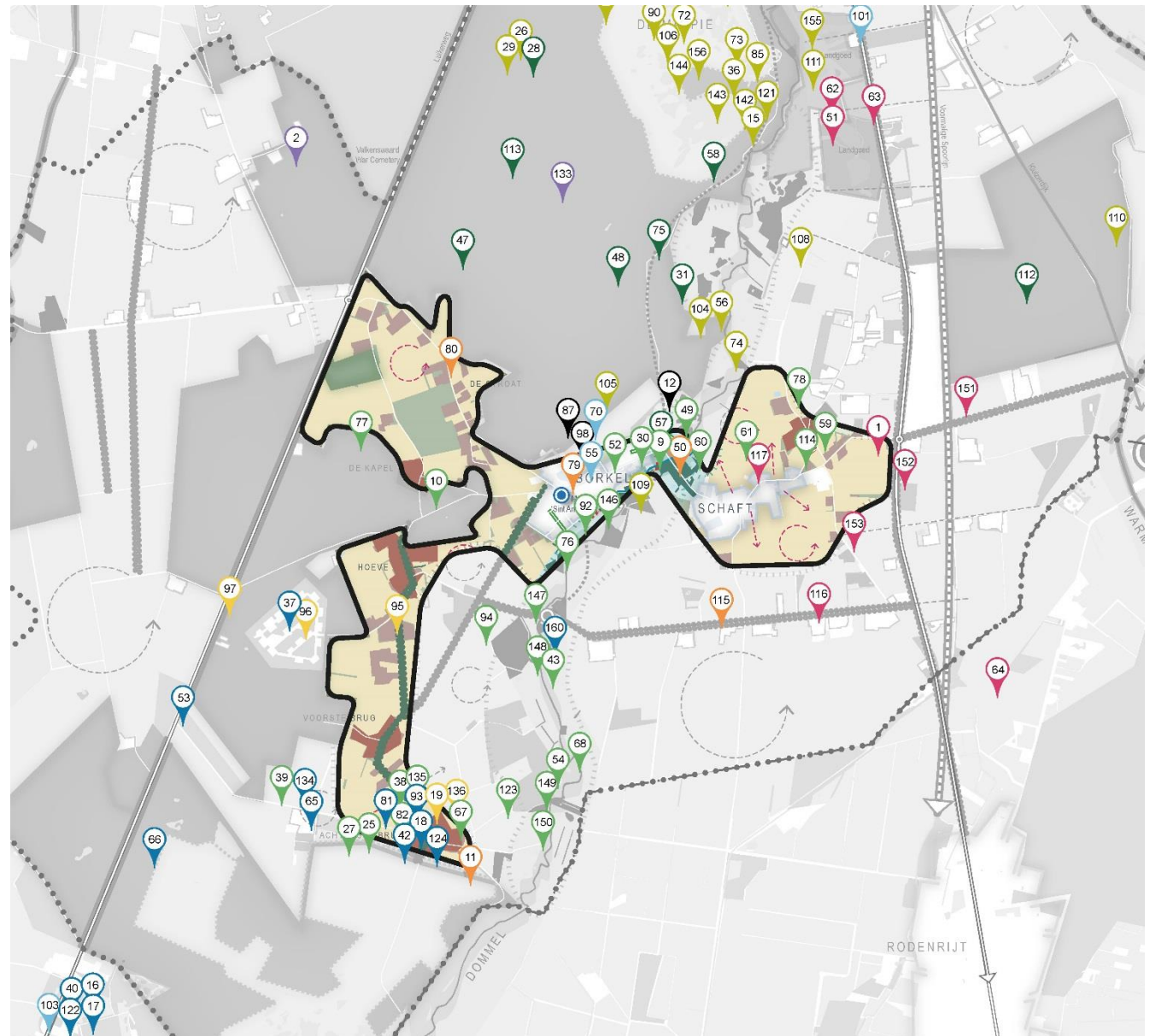
## LEGENDA

-  De leisurefuncties moeten goed worden ingepast in het landschap en de natuur." Welke delen van het landschap en natuur moeten onaangestast blijven?
-  De natuurpoort wordt ook bereikbaar met openbaar vervoer" Waar zou u graag een OV halte zien?
-  Het landschap tussen Borkel & Schaft en de Achterste Brug wordt kleinschalig versterkt." Wat zijn volgens u mooie plekken in dit deelgebied?
-  Het landschap tussen Borkel & Schaft en de Achterste Brug wordt kleinschalig versterkt." Welke plekken moeten verbeterd worden?
-  Het landschap tussen Borkel & Schaft en de Achterste Brug wordt kleinschalig versterkt." Welke plekken mogen volgens u, met het oog op het landschap, versterkt worden?
-  In de Paardenzone wordt ruimte geboden voor de vestiging van paardenfuncties in brede zin" Op welke locatie(s) is een nieuwe functie een versterking voor het gebied?
-  Op een prima bereikbare locatie bij De Malpie wordt een goed gefaciliteerde parkeerplaats gerealiseerd." Welke locatie is hiervoor geschikt volgens u?
-  Op een prima bereikbare locatie bij de Plateaux wordt een goed gefaciliteerde parkeerplaats gerealiseerd." Welke locatie is hiervoor geschikt volgens u?
-  Wat zijn volgens u mooie plekken in dit deelgebied?
-  Welke plekken moeten verbeterd worden in dit deelgebied?

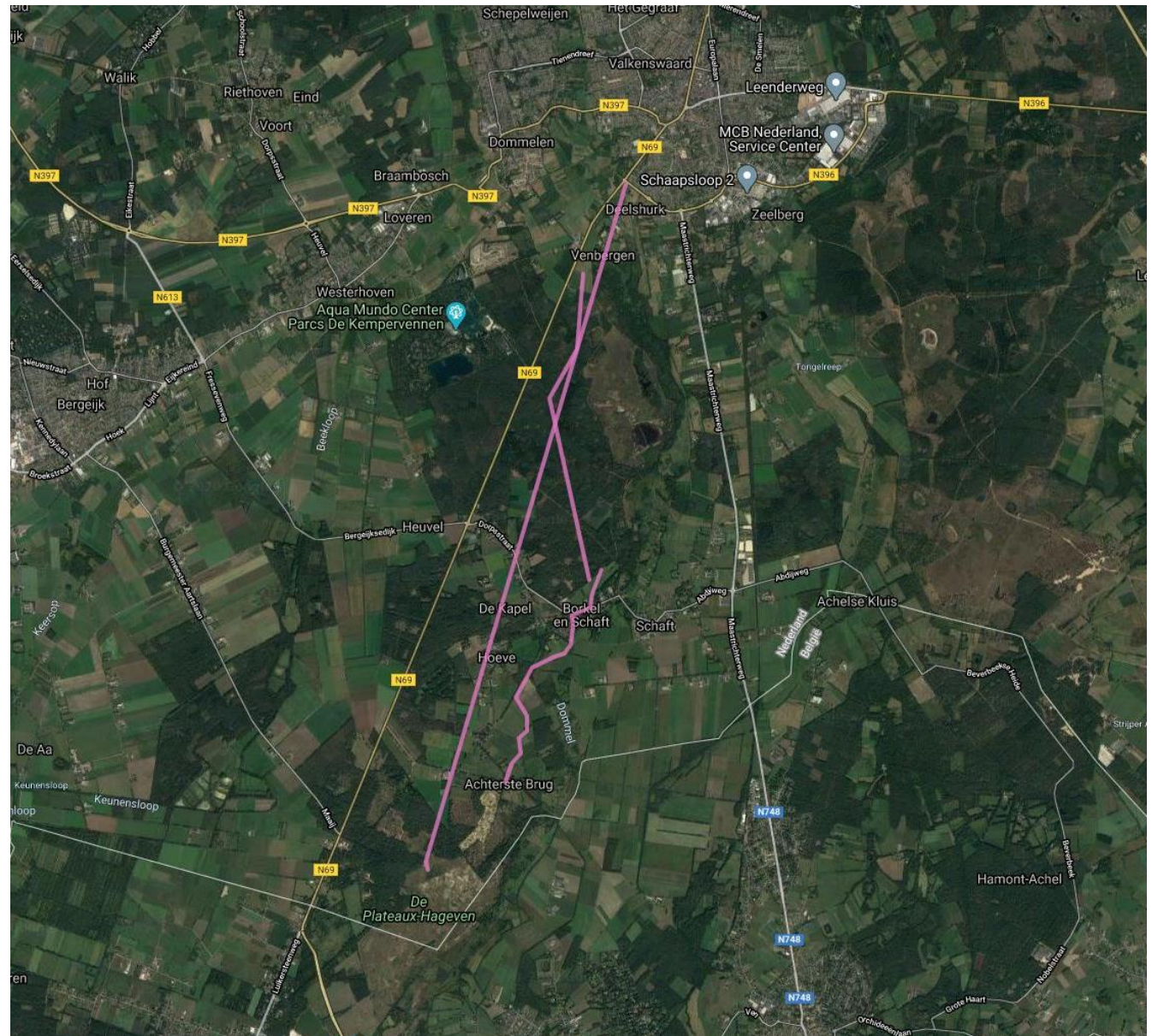




- **Borkel is met OV alleen met de buurtbus bereikbaar, dus niet op zondag of met een grotere groep**
- **Dorpsstraat (vooral tussen Borkel en Luikerweg) is gevaarlijk voor recreanten**
- **Parkeerplaats nabij Borkel voor verbinding horeca en Malpie**
- **Mooie plekken: heide, Malpie, Biestven, Kapel en Molen**



- Er komt een goede recreatieve verbinding over De Malpie tussen Natuurpoort De Malpie en Borkle & Schaft en tussen de Achterste Brug en Borkel en Schaft. Welke bestaande of nieuwe route(s) zijn een aanvulling voor dit gebied?





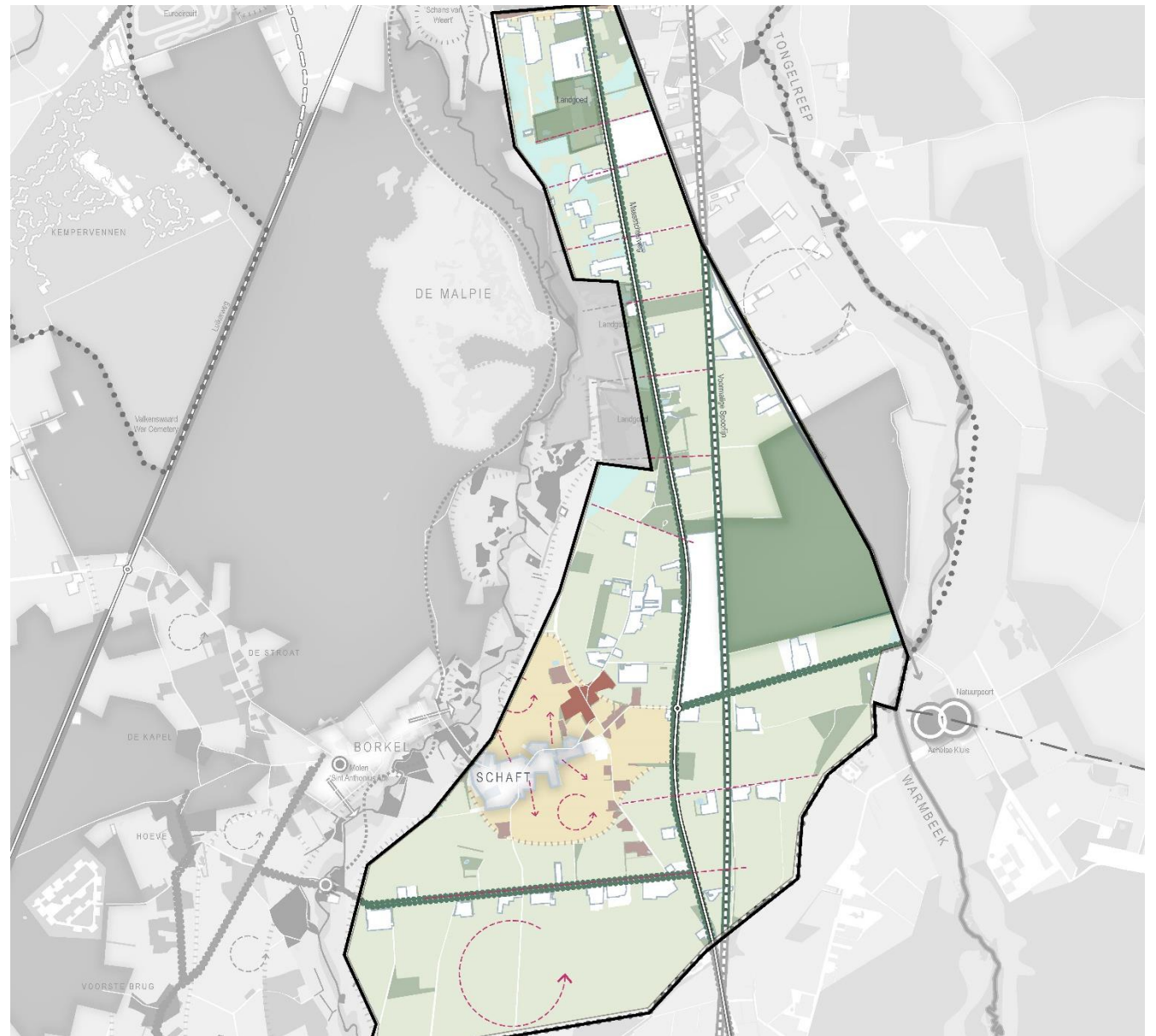
- **Borkel & Schaft wordt een autoluwe omgeving. Er is volop ruimte voor recreatief verkeer en de auto is te gast. Sluipverkeer wordt ontmoedigd. Welke route(s) vindt u op dit moment als voetganger/fietser minder prettig?**



- **Overige aandachtspunten en amities:**
  - **Leefbaarheid, basisschool, woningbouw, spookdorp**
  - **Denk aan scootmobielen**
  - **Handhaaf ook bij de moeilijke zaken**
  - **Wegen moeten toegankelijk blijven voor landbouwverkeer**
  - **Handhaaf 80 km/h op de Maastrichterweg voor doorstroming**
  - **Geen doorgaand verkeer meer**
  - **Houd Borkel en Schaft bereikbaar voor de mensen die er wonen**

# Deelgebied Boulevard & Paardenzone

57 ingevulde vragenlijsten



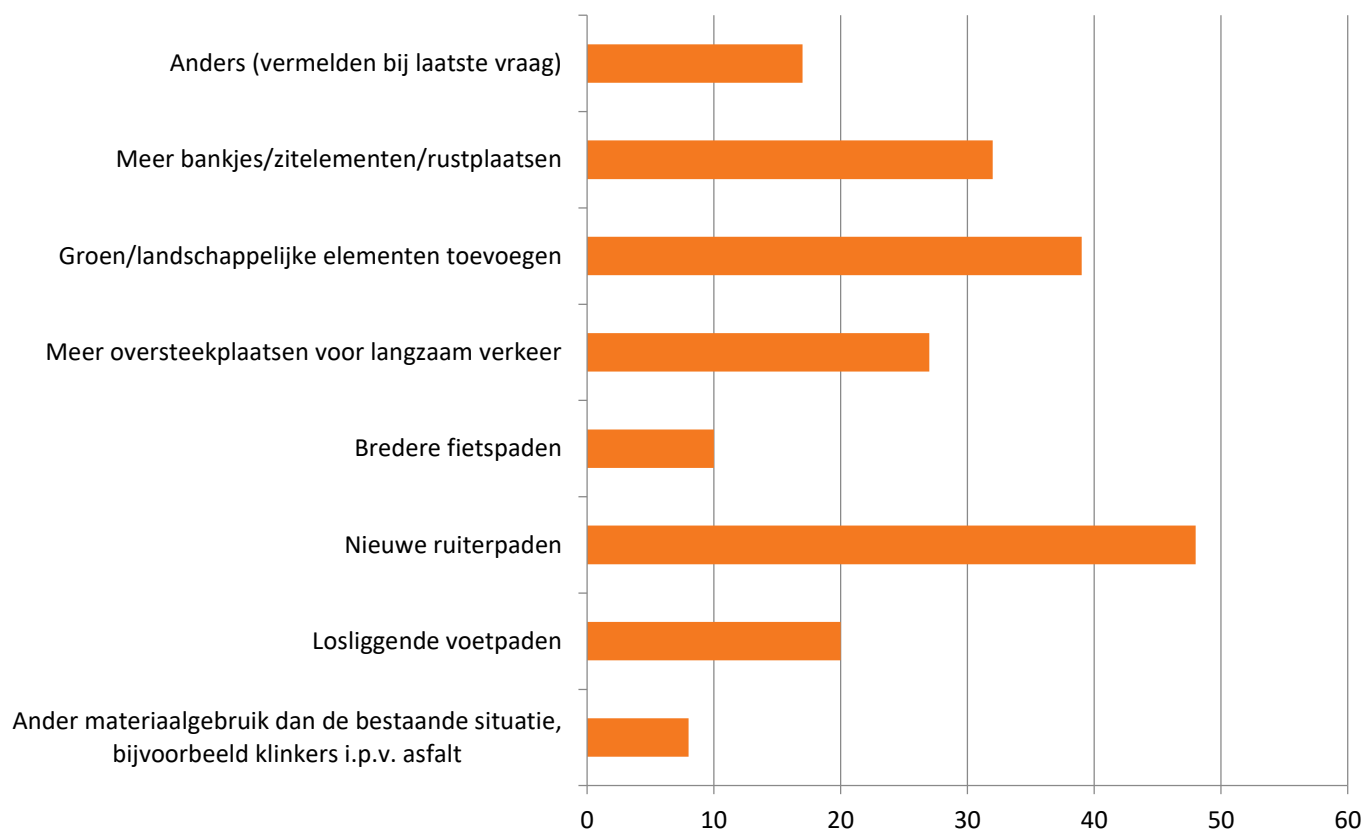


- **Aan de Maastrichterweg wordt ruimte geboden voor uitbreiding van topsport paardenfuncties. Waar moet de uitstraling van deze paardenfuncties aan voldoen?**
  - Kleinschaligheid
  - Open karakter
  - Toegankelijk
  - Zichtbaar voor het publiek
  - Hoogwaardig topsportniveau
  - Alle aspecten van de paardensport en niet alleen springen
  - Uitstraling moet in het gebied passen



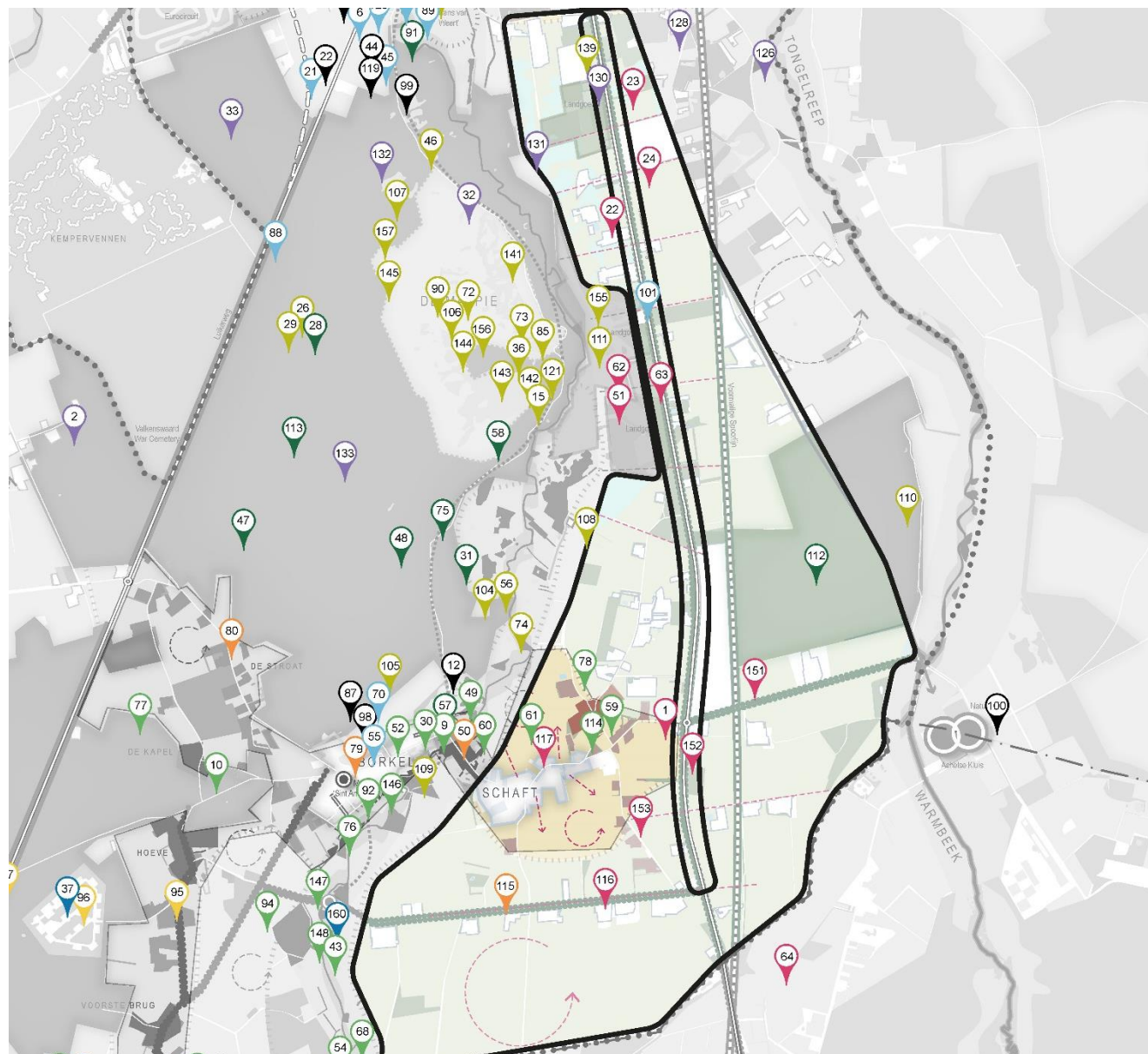
- **In de Paardenzone wordt ruimte geboden voor de vestiging van paardenfuncties” Naar welke functies is volgens u vraag in dit deelgebied?**
  - Recreatieve paardensport
  - Hotel i.c.m. paardenstallen
  - Marketing
  - Niets
  - Men en ruiterspaden
  - Paardrijden voor iedereen
  - Paardenrusthuis
  - Paardenverhuur

- **De Maastrichterweg wordt een boulevard met recreatieve beleving van de paardenbranche en als recreatieve stapsteen tussen De Malpie en het Leenderbos". Door middel van welke ingrepen wordt de recreatieve beleving van de boulevard verbeterd?**
- U kunt door het geven van punten prioritering geven aan de ingrepen, maximaal zijn er 16 punten te verdelen.



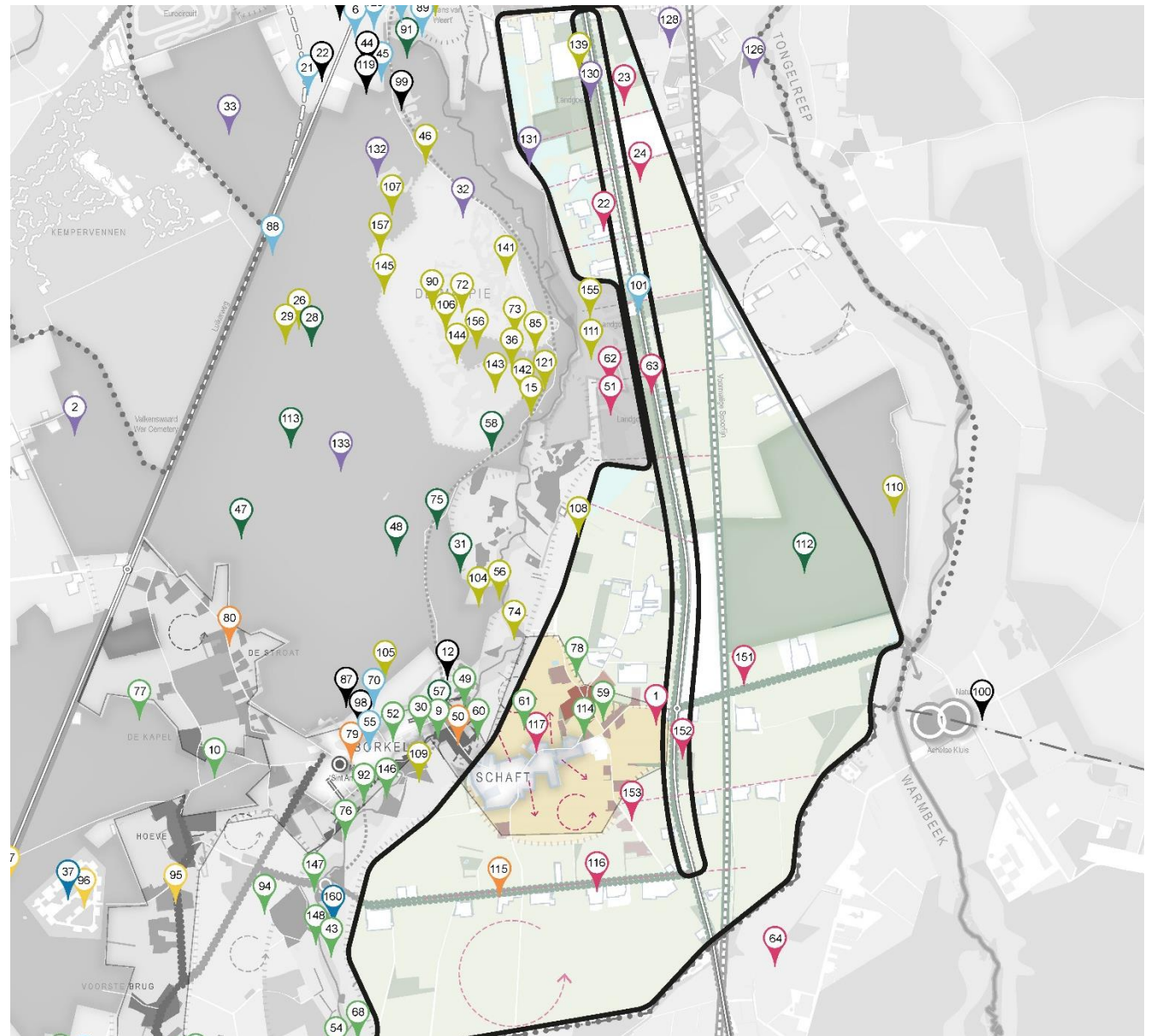
## LEGENDA

-  De leisurefuncties moeten goed worden ingepast in het landschap en de natuur." Welke delen van het landschap en natuur moeten onaangetast blijven?
-  De natuurpoort wordt ook bereikbaar met openbaar vervoer" Waar zou u graag een OV halte zien?
-  Het landschap tussen Borkel & Schaft en de Achterste Brug wordt kleinschalig versterkt." Wat zijn volgens u mooie plekken in dit deelgebied?
-  Het landschap tussen Borkel & Schaft en de Achterste Brug wordt kleinschalig versterkt." Welke plekken moeten verbeterd worden?
-  Het landschap tussen Borkel & Schaft en de Achterste Brug wordt kleinschalig versterkt." Welke plekken mogen volgens u, met het oog op het landschap, versterkt worden?
-  In de Paardenzone wordt ruimte geboden voor de vestiging van paardenfuncties in brede zin" Op welke locatie(s) is een nieuwe functie een versterking voor het gebied?
-  Op een prima bereikbare locatie bij De Malpie wordt een goed gefaciliteerde parkeerplaats gerealiseerd." Welke locatie is hiervoor geschikt volgens u?
-  Op een prima bereikbare locatie bij de Plateaux wordt een goed gefaciliteerde parkeerplaats gerealiseerd." Welke locatie is hiervoor geschikt volgens u?
-  Wat zijn volgens u mooie plekken in dit deelgebied?
-  Welke plekken moeten verbeterd worden in dit deelgebied?





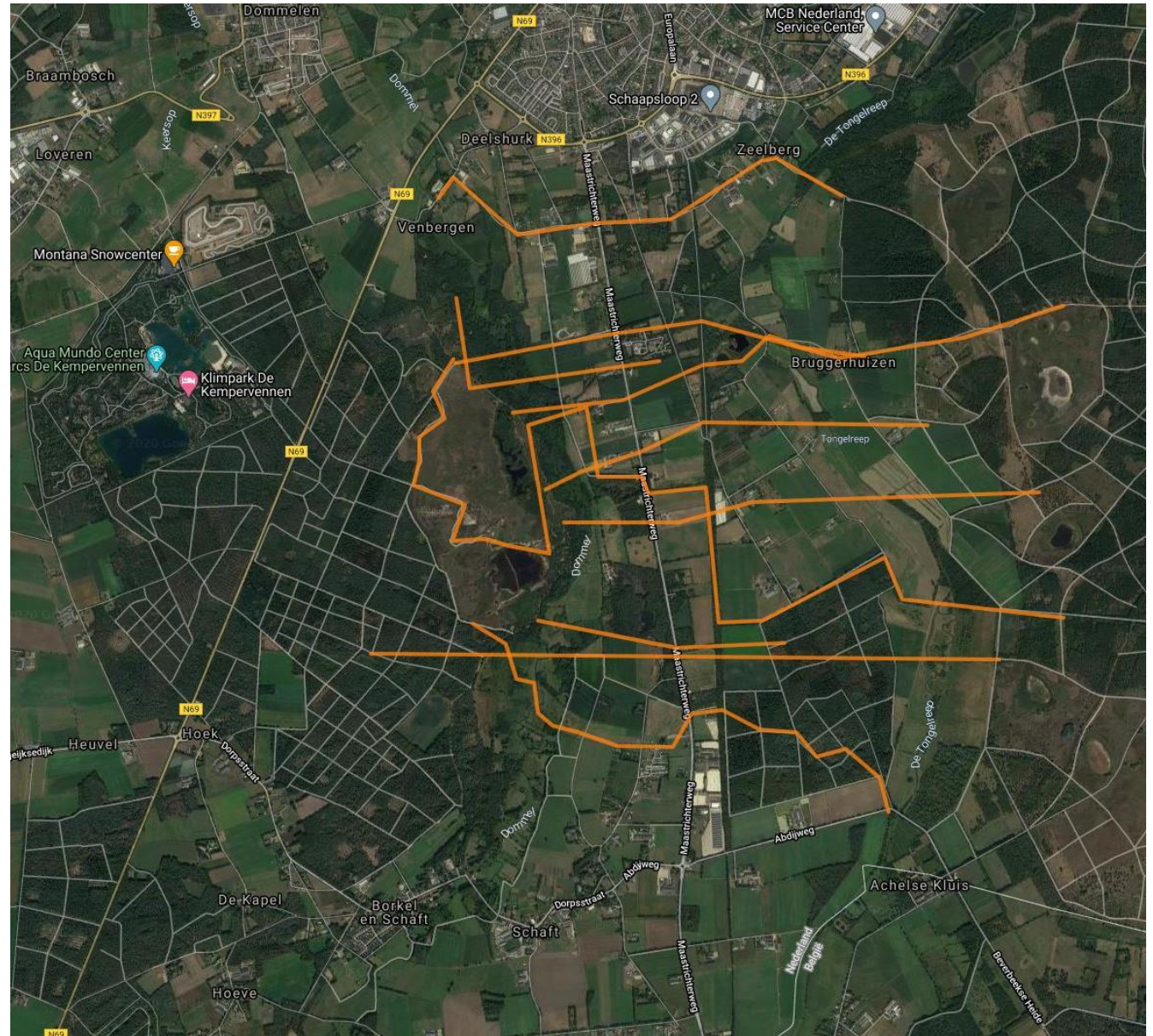
- **Locaties voor toevoegen 'paardenfuncties' aan Maastrichterweg, Peedijk en Abdijweg**
- **Kritiek op bestaande 'paardenfuncties', foute keuzes en vooral voor buitenlanders**
- **Bos Opperheide aantrekkelijk maken voor recreatie**





- Er komt een recreatieve verbinding tussen De Malpie en het Leenderbos. Hoe zou deze route volgens u moeten lopen?

- Kies voor de kortste en meest logische route
- Ongeveer vanuit het midden van de Malpie
- Kruis de Maastrichterweg nabij de Taamvenhoeve





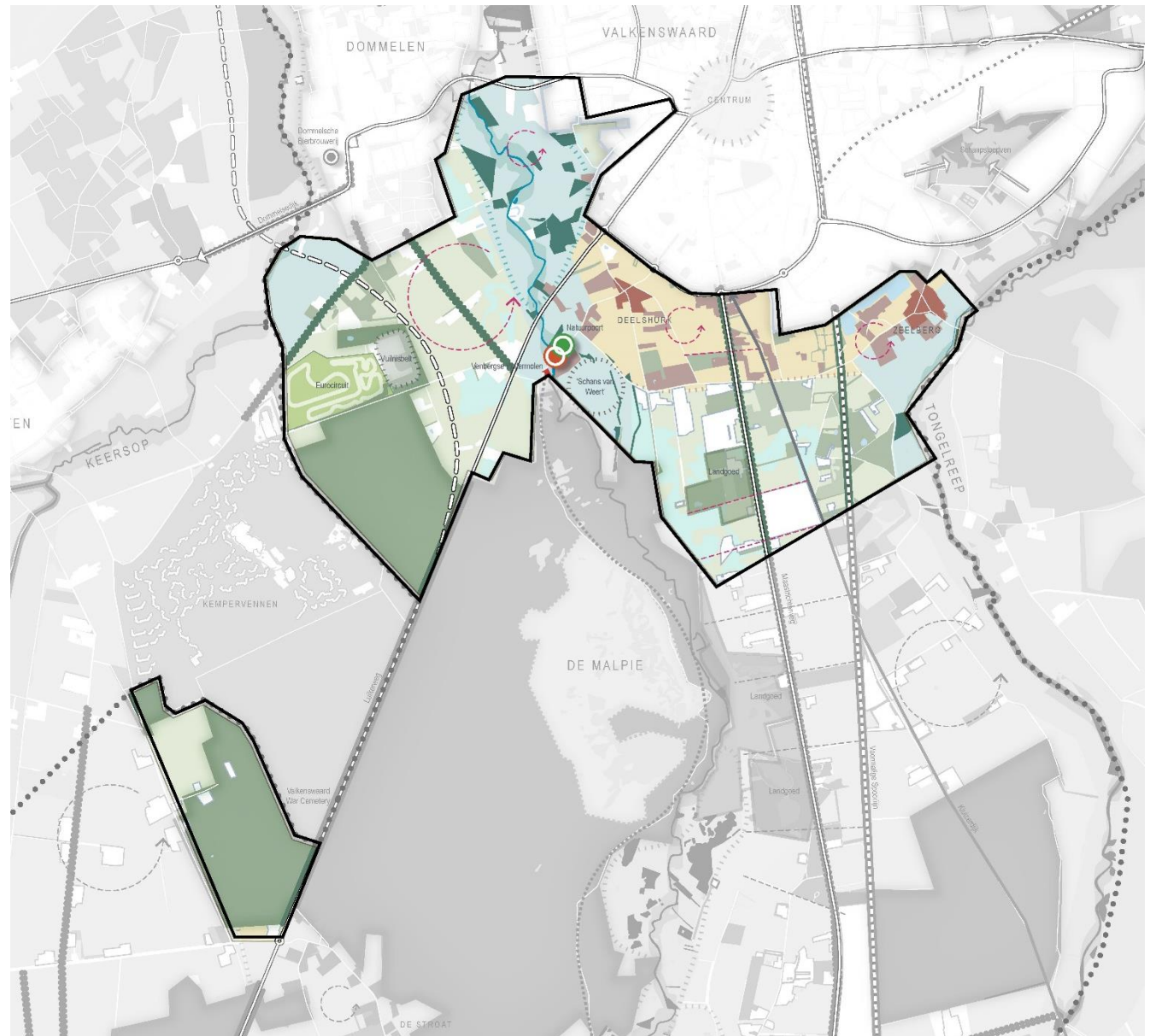
- De Valkenswaardse natuur wordt versterkt met één of meerdere ecologische en recreatieve oost-west verbindingen tussen De Malpie en het Leenderbos. Via welke lijn moet deze verbinding lopen?





- **Overige aandachtspunten en amities:**
  - Stop verdere ontwikkeling paardenbedrijven, dit heeft geen meerwaarde voor Valkenswaard
  - Bereikbaarheid voor grote vrachtwagencombinaties
  - Verlichting langs fietspad Maastrichterweg
  - Paardvriendelijke oost-west verbinding
  - Meerwaarde voor inwoner Valkenswaard

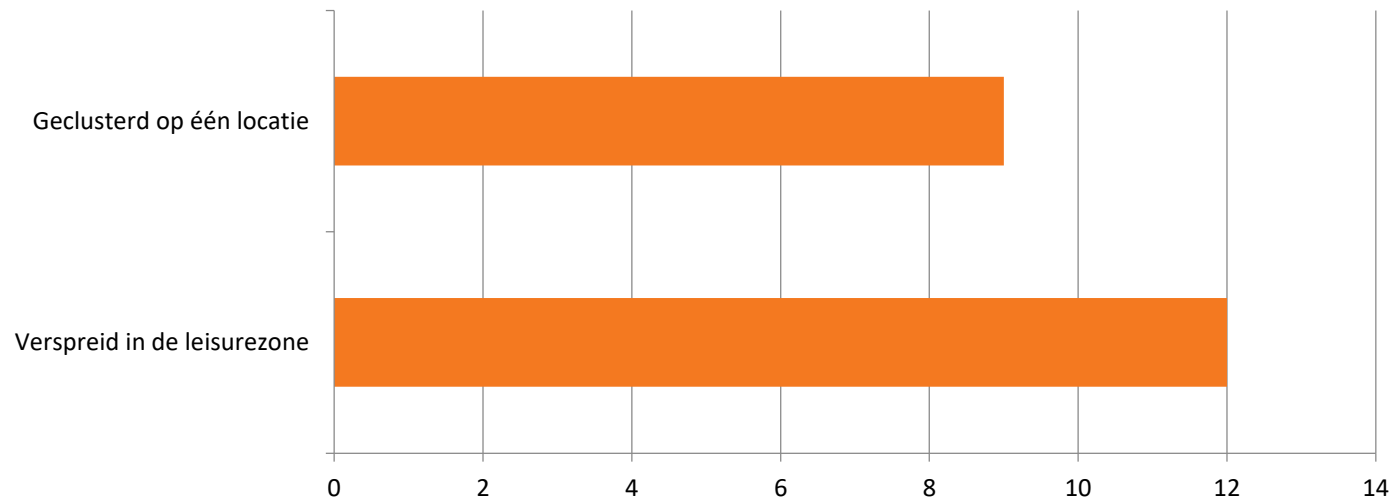
# Deelgebied Leisurezone



- **Eén of meerdere leisurefunctie(s) in aanvulling op het bestaande leisureaanbod, met een significante toename van het aantal banen. Naar welke leisurefuncties is volgens u vraag in dit deelgebied?**
  - Buitensport
  - Multifunctionele accommodatie (zoals Eurocircuit)
  - Fietsen, wandelen, skeelerbaan, wielervedbaan
  - Minicamping, camperplaats, koffieterras, biergarten, picknickbos
  - Mega zwemparadijs
  - MTB route
  - Voedselbos
  - Motorcross
  - Fietsroutes
  - Géén leisurezone



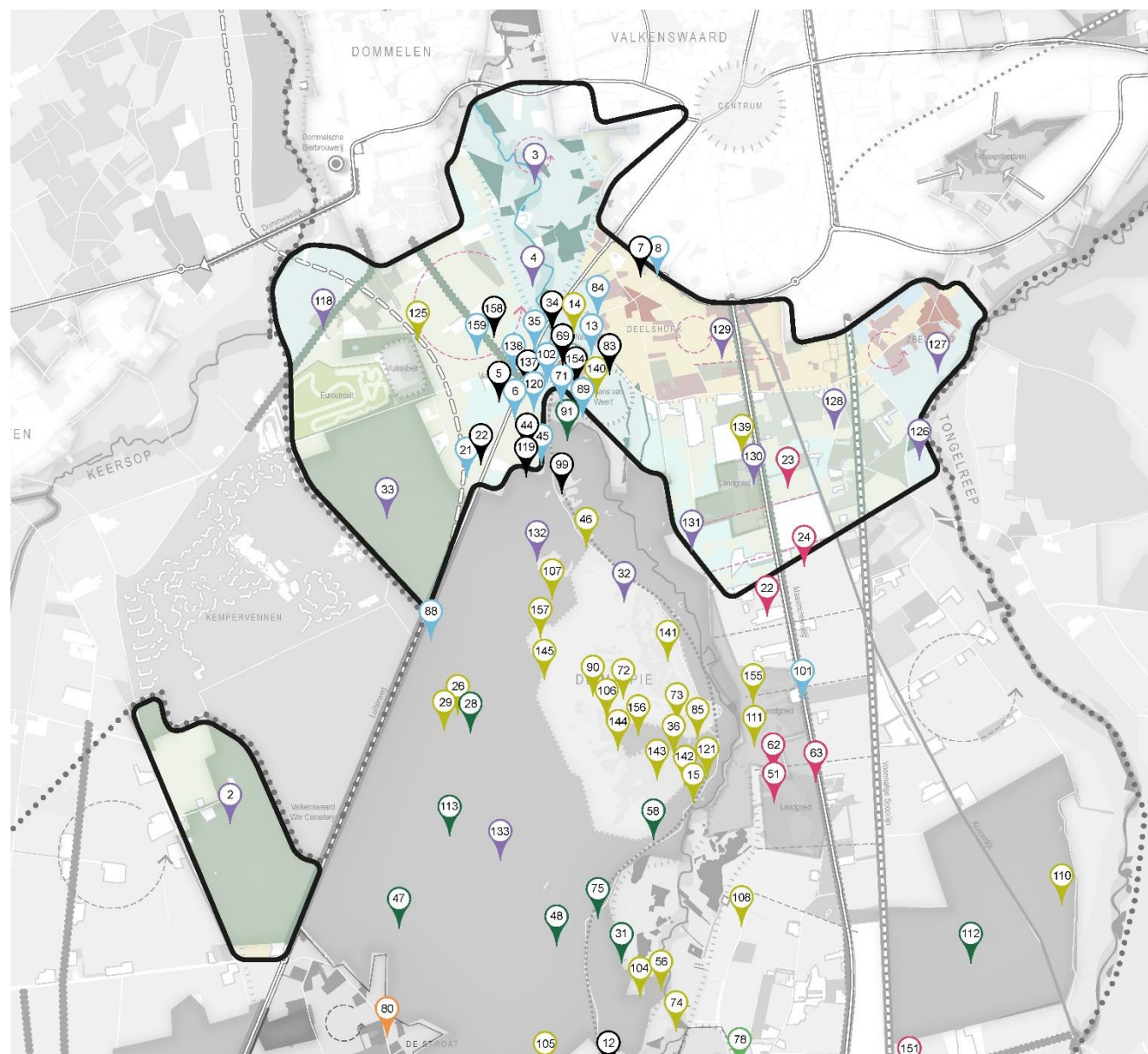
- **Voor ontwikkeling van de leisurezone is een oppervlakte van circa 20-25 hectare met 20-25 hectare toekomstige uitbreiding" Waar moeten de leisurefuncties terecht komen? Ter indicatie: het terrein van het Eurocircuit is ca. 25 ha.**



- **Er is een goede verbinding van de nieuwe leisurezone met het bestaande leisurecluster en het centrum van Valkenswaard nodig. Via welke route moet de nieuwe functie verbonden zijn met het centrum?**
  - Kies voor de kortste en meest logische route

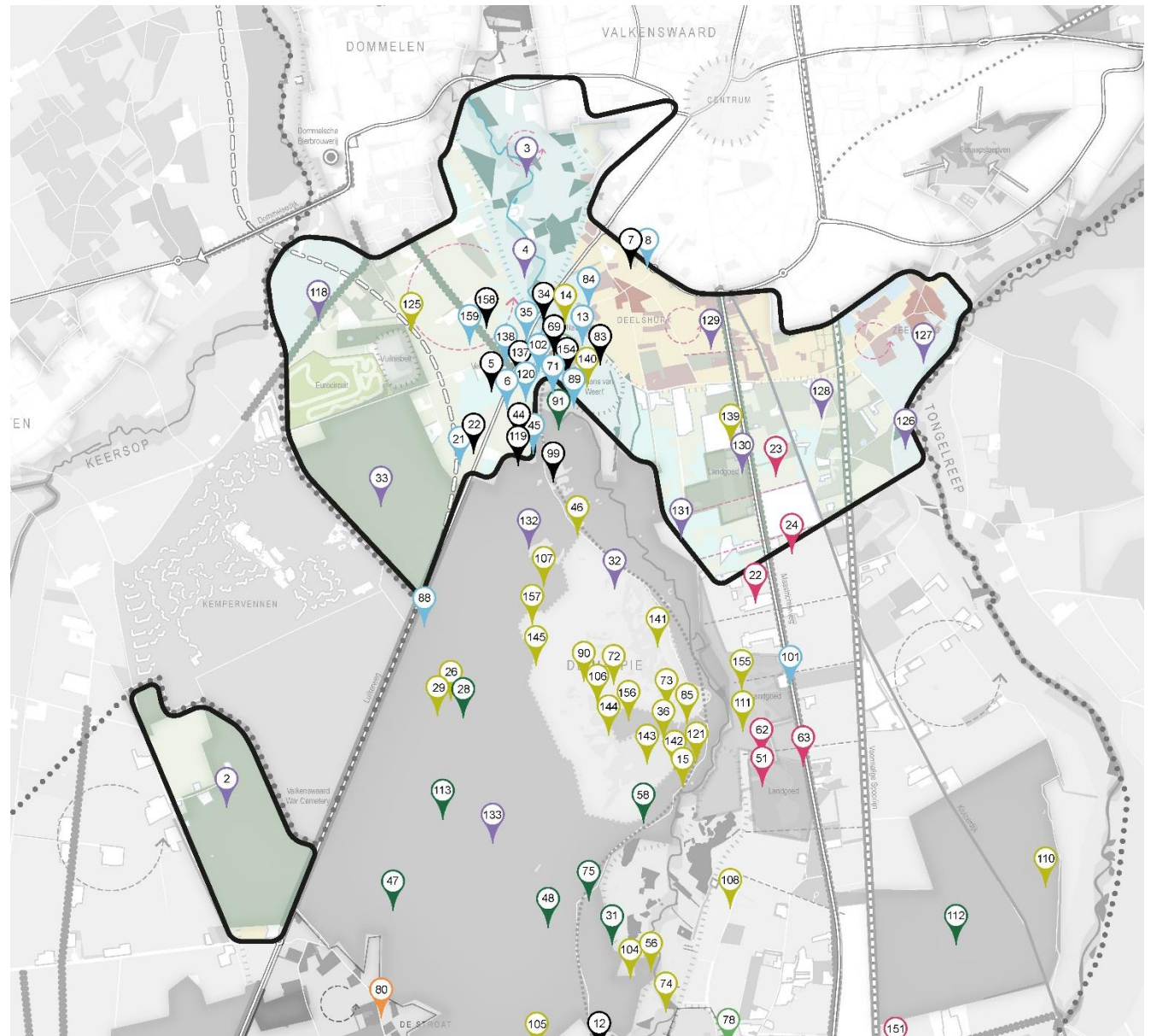
## LEGENDA

-  De leisurefuncties moeten goed worden ingepast in het landschap en de natuur." Welke delen van het landschap en natuur moeten onaangestast blijven?
-  De natuurpoort wordt ook bereikbaar met openbaar vervoer" Waar zou u graag een OV halte zien?
-  Het landschap tussen Borkel & Schaft en de Achterste Brug wordt kleinschalig versterkt." Wat zijn volgens u mooie plekken in dit deelgebied?
-  Het landschap tussen Borkel & Schaft en de Achterste Brug wordt kleinschalig versterkt." Welke plekken moeten verbeterd worden?
-  Het landschap tussen Borkel & Schaft en de Achterste Brug wordt kleinschalig versterkt." Welke plekken mogen volgens u, met het oog op het landschap, versterkt worden?
-  In de Paardenzone wordt ruimte geboden voor de vestiging van paardenfuncties in brede zin" Op welke locatie(s) is een nieuwe functie een versterking voor het gebied?
-  Op een prima bereikbare locatie bij De Malpie wordt een goed gefaciliteerde parkeerplaats gerealiseerd." Welke locatie is hiervoor geschikt volgens u?
-  Op een prima bereikbare locatie bij de Plateaux wordt een goed gefaciliteerde parkeerplaats gerealiseerd." Welke locatie is hiervoor geschikt volgens u?
-  Wat zijn volgens u mooie plekken in dit deelgebied?
-  Welke plekken moeten verbeterd worden in dit deelgebied?





- **Nabij Luikerweg/Venbergseweg/Westparallel is zoekgebied parkeerplaats & OV halte**
- **Bestaande parkeerplaats nabij Venbergse Watermolen is geschikt**
- **Bosgebied nabij de Kempervennen is mooi, maar wordt recreatief maar beperkt gebruikt. Verbinding leggen met bungalowpark?**



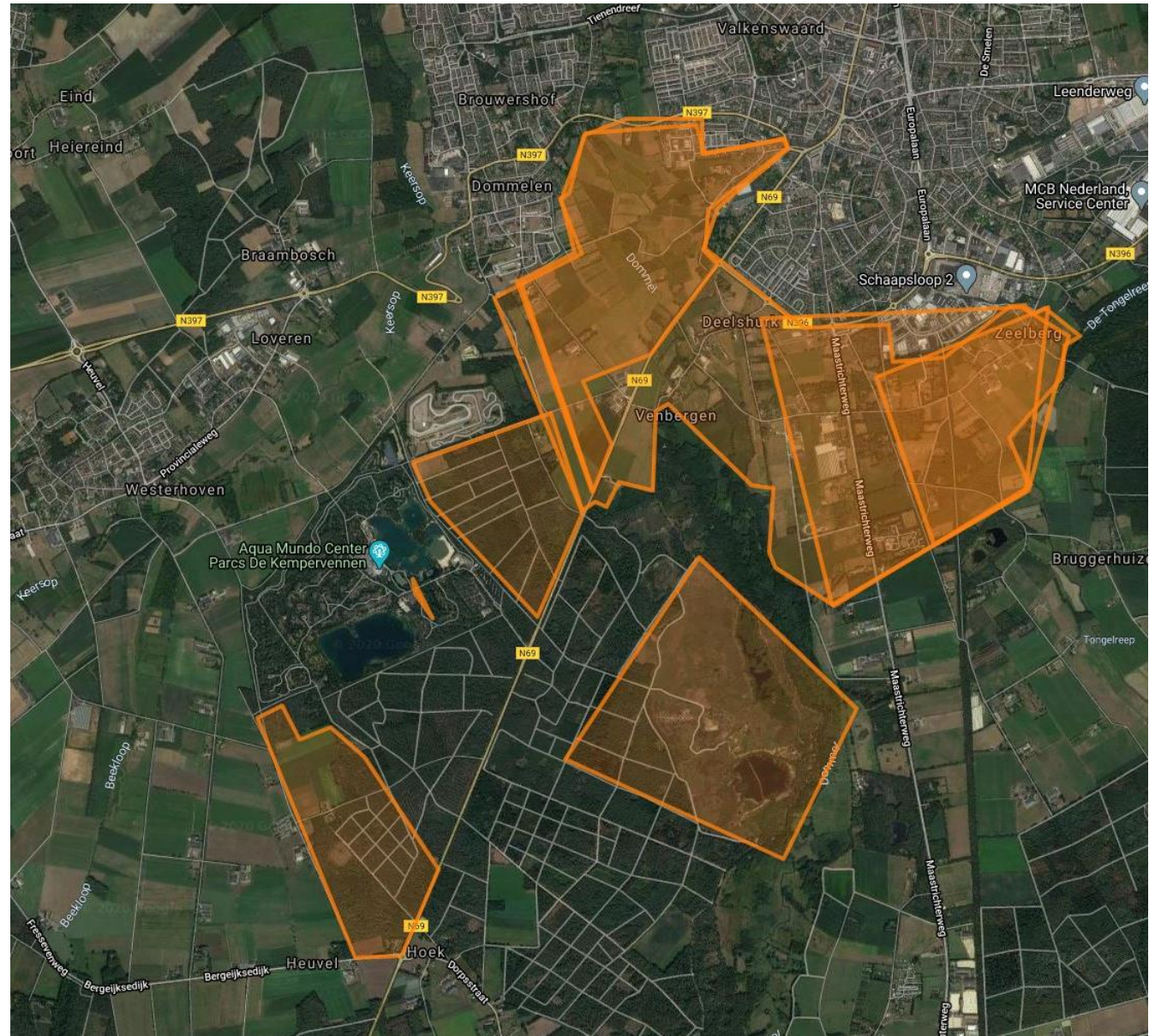


- De locatie moet nabij een hoofdroute met goede verbindingen per OV zijn. Op welke locatie moet volgens u een nieuwe leisurefunctie komen?





- De locatie moet nabij een hoofdroute met goede verbindingen per OV zijn. Op welke locatie moet volgens u géén nieuwe leisurefunctie komen?





- Er is een goede verbinding van de nieuwe leisurezone met het bestaande leisurecluster en het centrum van Valkenswaard nodig. Via welke route moet de nieuwe functie verbonden zijn met het centrum?



- **Overige aandachtspunten en ambities:**
  - **Duurzaam inrichten**
  - **Rustig en rust**
  - **Denk aan de bestaande bedrijven**
  - **Houd het eurocircuit zoals het is**
  - **Op- en afrit naar de N69**
  - **Lightrail verbinding met Eindhoven**
  - **Multifunctioneel sportcentrum**
  - **Géén grootschalige leisure**

# *Enquête algemeen*

---



- **Wilt u ons nog iets meegeven waarvoor u niet de ruimte hebt gehad in de enquête?**
  - De leisurezone is belachelijk
  - Realiseer drinkwaterpunten
  - Mooie plannen, maar wat komt ervan terecht?
  - Behoud de rust en het natuurschoon
  - Denk ook aan de lokale ondernemers
  - Ik hoop dat er snel weer een bijeenkomst is

- **Heeft u opmerkingen/verbeterpunten omtrent deze vorm van participeren?**
  - Ga verder met de participatie in deze digitale vorm
  - Voorkom dat digibeten afhaken
  - Complimenten voor de vorm
  - Lastig te tekenen op de kaart

[www.bro.nl](http://www.bro.nl) | [info@bro.nl](mailto:info@bro.nl)

**Hoofdvestiging Boxtel**

Bosscheweg 107  
5282 WV Boxtel  
T +31 (0)411 850 400

**Vestiging Amsterdam**

Rhijnspoorplein 38  
1018 TX Amsterdam  
T +31 (0)20 506 19 99

**Vestiging Tegelen**

Industriestraat 94  
5931 PK Tegelen  
T +31 (0)77 373 06 01