

Deelgebied Groene Entree

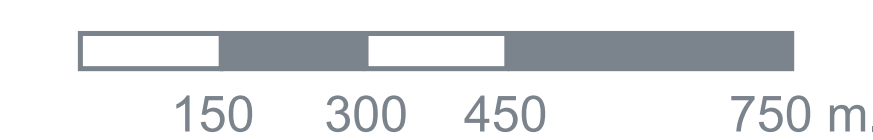
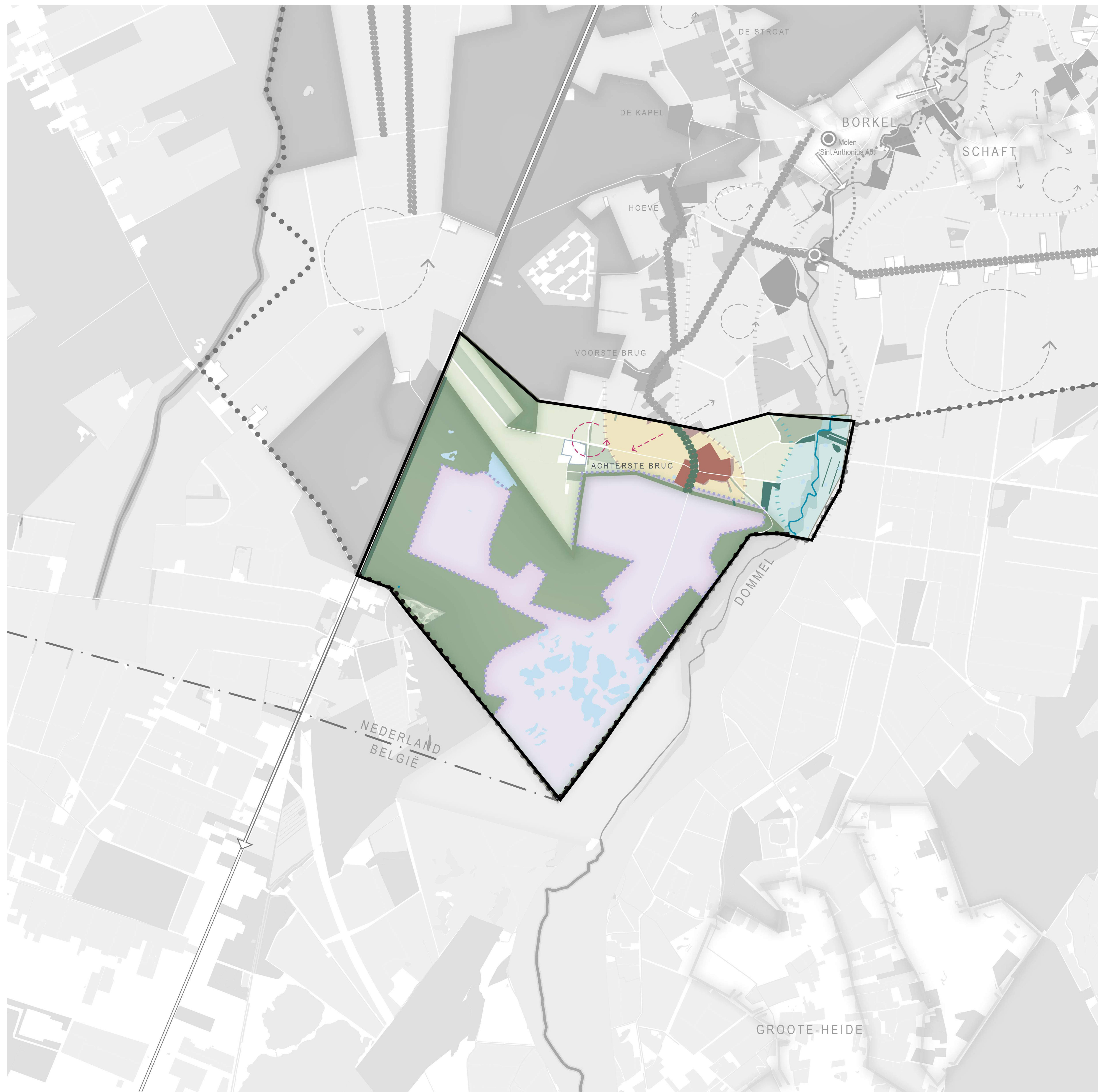
De Achterste Brug ligt centraal tussen drie natuurpoorten en kan daarmee een belangrijke schakel vormen als recreatieve ontsluiting van het buitengebied. Het is de ambitie om in deze omgeving meer recreatieve faciliteiten te realiseren en het gebied beter te ontsluiten.

Uitgangspunten voor de werkgroep:

- Inzoomen op de plannen die betrekking hebben op het deelgebied Groene Entree.
- We werken verder met de inbreng uit de participatie van 2018.
- Versterken van verbinding tussen natuurgebieden.
- Verbeteren recreatief netwerk.

Ambitie:

- De kwetsbare delen van de Natura2000 op de Plateaux worden versterkt.
- Er komt een goede recreatieve verbinding tussen de Achterste Brug en Borkel en Schaft en de Achterste Brug en de Achelse Kluis.
- Op een prima bereikbare locatie wordt een goed gefaciliteerde parkeerplaats gerealiseerd.
- Er wordt voortgebouwd op het bestaande recreatieve aanbod in de Groene Entree.
- Het landschap tussen Borkel en Schaft en de Achterste Brug wordt kleinschalig versterkt.
- De ruimtelijke kwaliteit van het dorpsgezicht Achterste Brug wordt gewaarborgd.



Deelgebied Natuurpoort de Malpie

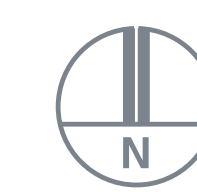
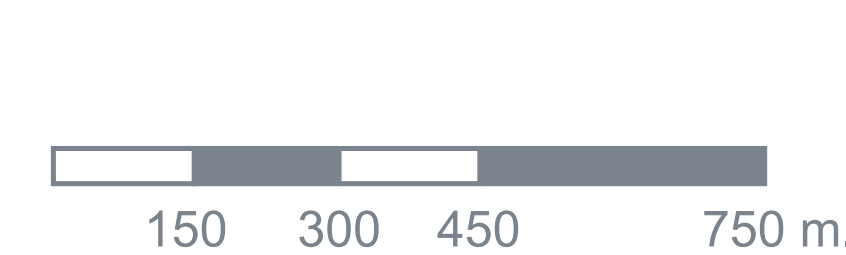
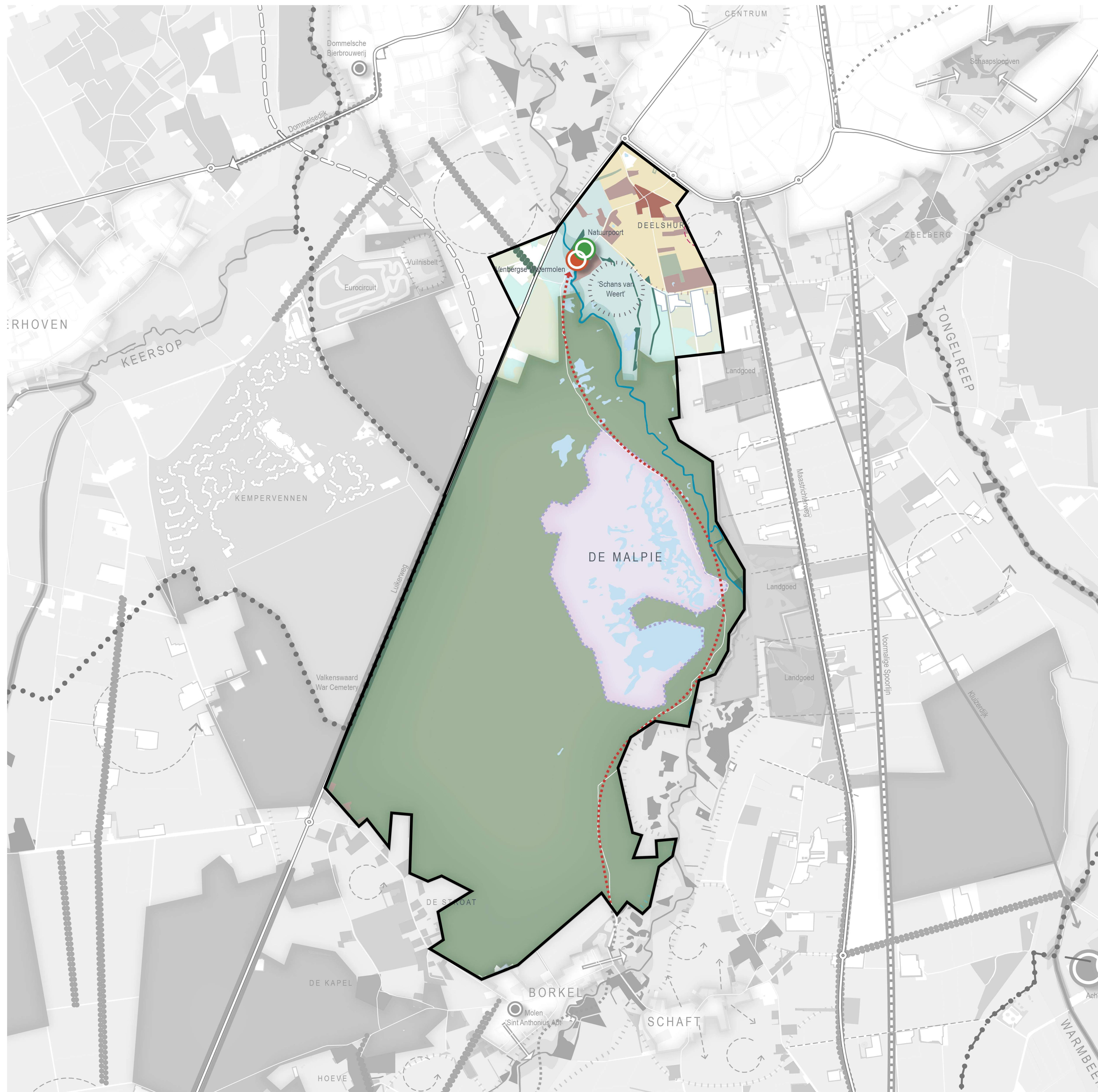
In het natuurgebied 'de Malpie' wordt goed gekeken naar de balans tussen natuur en recreatie. We creëren rust zodat de kwaliteit van natuur verbeterd. Door het versterken van de natuurpoort en de recreatieve verbindingen op te waarderen, kunnen bezoekers binnen een breder netwerk recreëren.

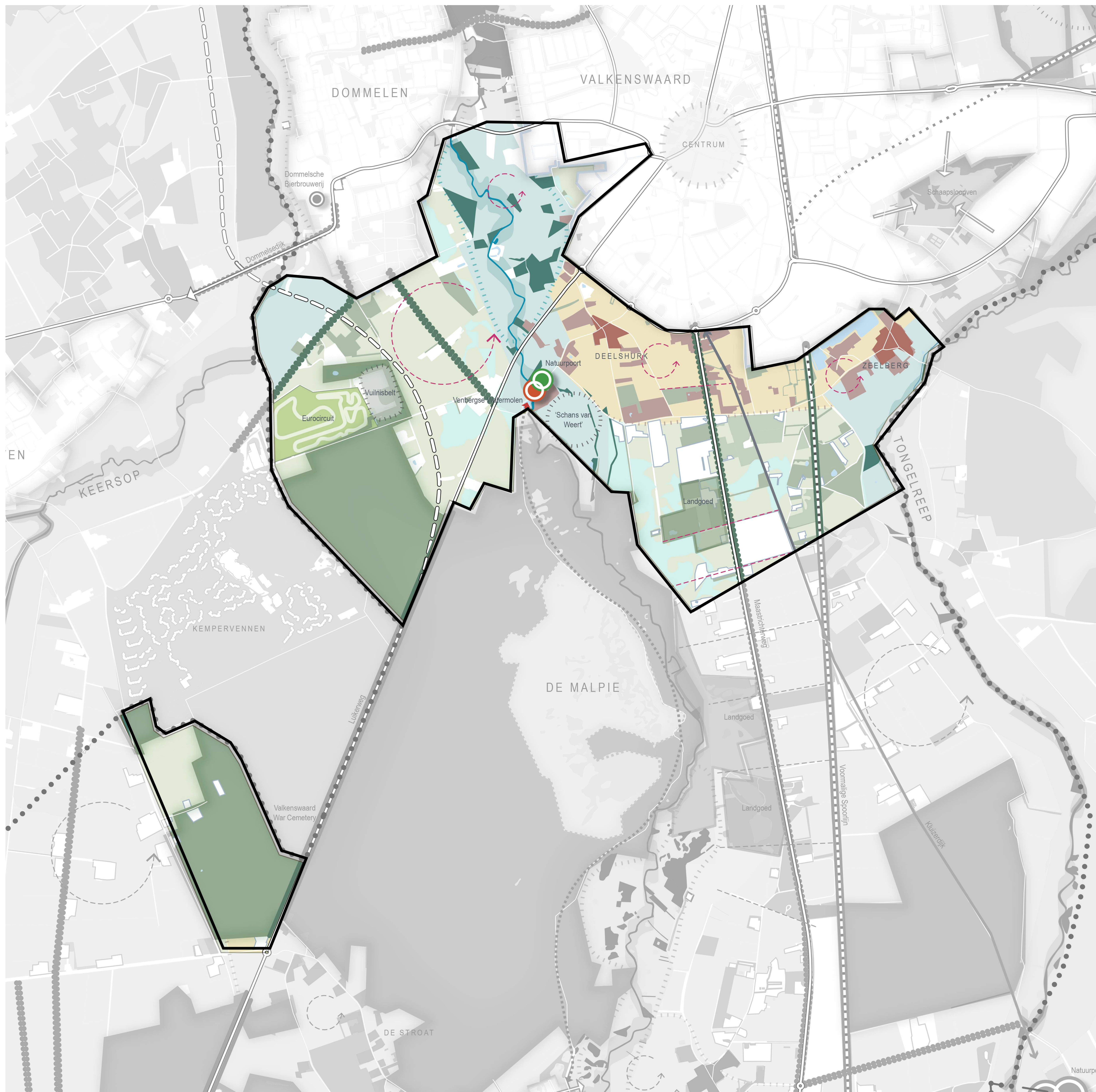
Uitgangspunten voor de werkgroep:

- Inzoomen op de plannen die betrekking hebben op het deelgebied Borkel en Schaft.
- We werken verder met de inbreng uit de participatie van 2018.
- Het deelgebied overlapt geografisch de deelgebieden 'Leisurezone' en 'Boulevard en Paardenzone'.
- Belangrijk aandachtspunt is de relatie tussen natuur en recreatie.

Ambitie:

- De kwetsbare delen van de Natura 2000 op De Malpie worden versterkt.
- Er komt een goede recreatieve verbinding over De Malpie tussen Natuurpoort De Malpie en Borkel en Schaft.
- Het kerngebied van De Grote Heide - Dommelland moet rustiger worden zodat het nog meer aan kwaliteit wint.
- Op een prima bereikbare locatie wordt een goed gefaciliteerde parkeerplaats gerealiseerd.
- De natuurpoort wordt ook bereikbaar met openbaar vervoer.
- Er komt een recreatieve verbinding tussen De Malpie en het Leenderbos.
- Er wordt voortgebouwd op het bestaande recreatieve aanbod in de natuurpoort.





Deelgebied Leisurezone

De Leisurezone is bedoeld om ruimte te bieden aan grote publiekstrekkers. Hiermee wordt bijgedragen aan werkgelegenheid binnen de gemeente. We denken samen na over de verbinding van bestaande en nieuwe functies binnen een duurzaam programma.

Uitgangspunten voor de werkgroep:

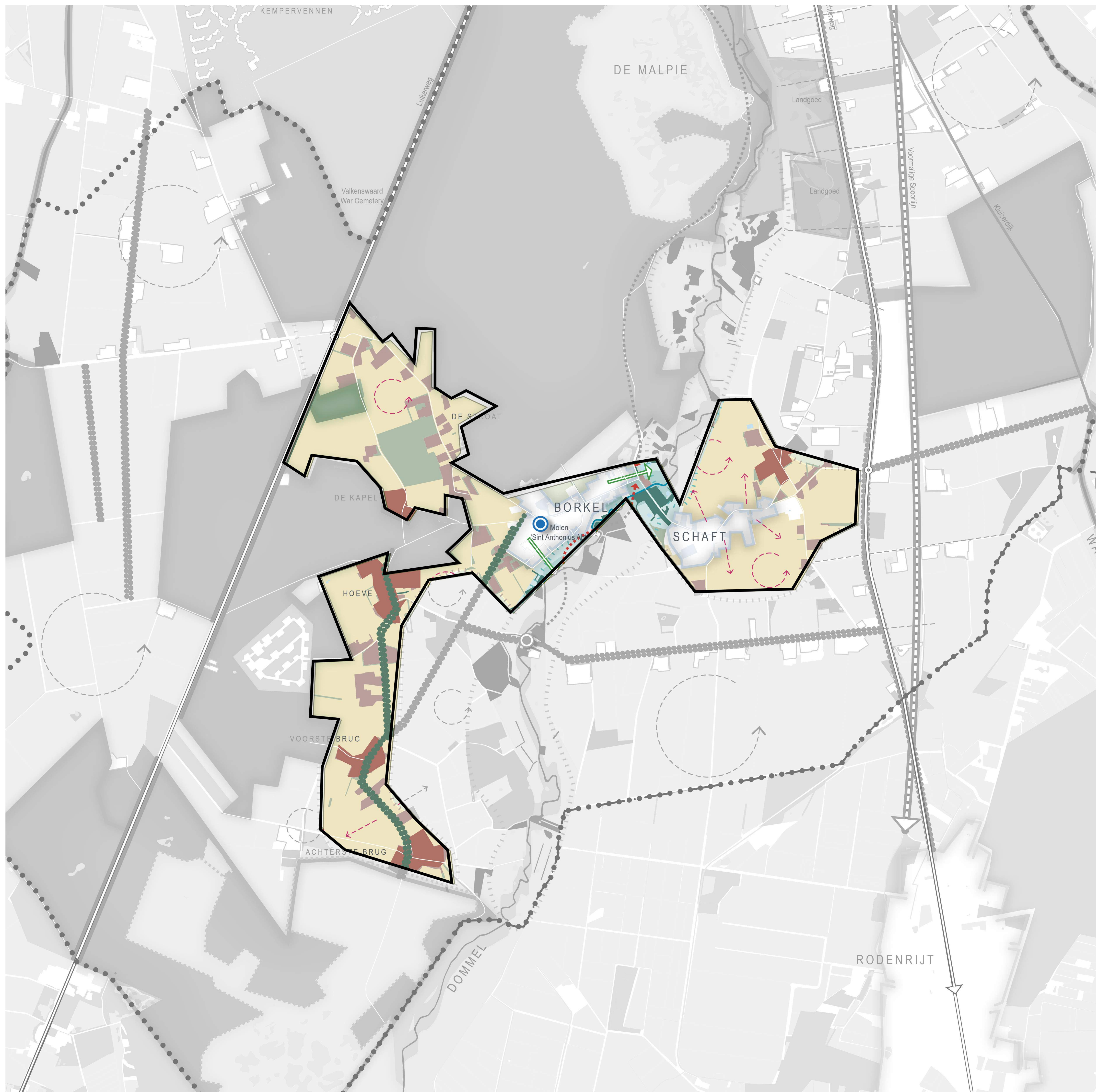
- Inzoomen op de plannen die betrekking hebben op het deelgebied Leisurezone.
- We werken verder met de inbreng uit de participatie van 2018.
- Er wordt gezocht naar de meest geschikte locatie voor de leisurezone.
- Kaders zijn opgesteld met betrekking tot natuur, ontsluiting, ruimte.

Ambitie:

- Eén of meerdere intensieve leisurefuncties in aanvulling op het bestaande leisureaanbod met een significante toename van het aantal arbeidsplaatsen.
- Goede verbinding van de nieuwe Leisurezone met het bestaande leisurecluster en het centrum van Valkenswaard.
- Ligging nabij een hoofdroute met goede verbindingen per auto en OV.
- Oppervlakte van circa 20-25 hectare met 20-25 hectare toekomstige uitbreidingsruimte.
- Het terrein zal op een goede wijze in het landschap ingepast worden en bij voorkeur ook op het terrein zelf de karakteristieken van het omringende gebied versterken.
- Ambitie is om bestaande natuurwaarden niet aan te tasten en waar mogelijk natuurwaarden te versterken.

150 300 450 750 m.





Deelgebied Borkel en Schaft

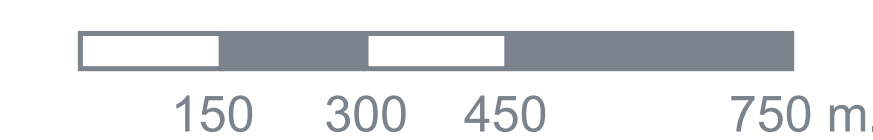
Tussen de poorten van het gebied, heeft Borkel en Schaft een unieke ligging. Het ligt midden in Dommelland tussen uitstekende fiets-, wandel- en ruiterspaden. Dit biedt kansen voor levendige horeca en nieuwe voorzieningen.

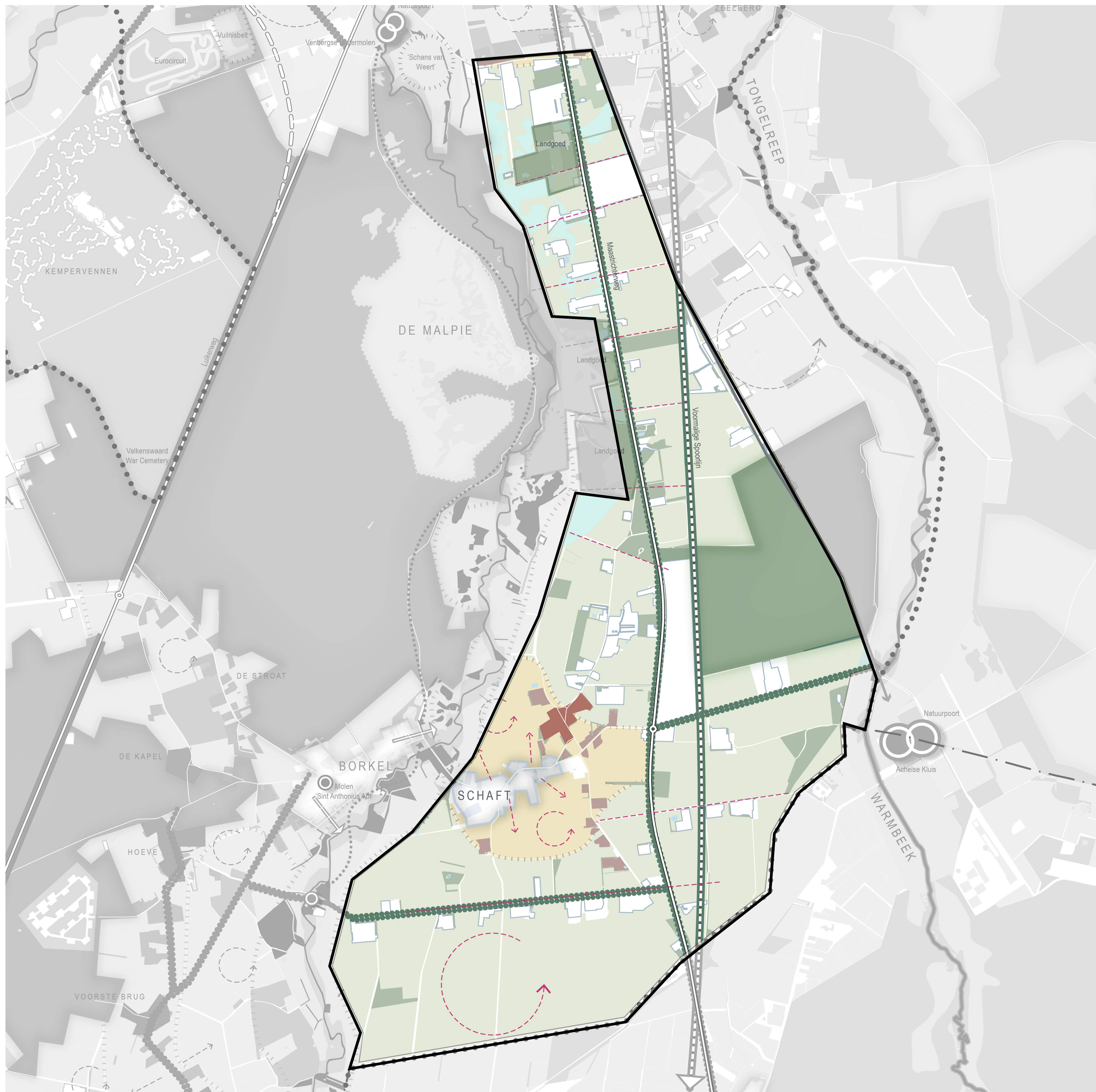
Uitgangspunten voor de werkgroep:

- Inzoomen op de plannen die betrekking hebben op het deelgebied Borkel en Schaft.
- We werken verder met de inbreng uit de participatie van 2018.
- De Toekomstvisie Borkel en Schaft wordt meegenomen.

Ambitie:

- Er komt een goede recreatieve verbinding over De Malpie tussen Natuurpoort De Malpie en Borkel en Schaft en tussen de Achterste Brug en Borkel en Schaft.
- Borkel en Schaft wordt een autoluwe omgeving. Er is volop ruimte voor recreatief verkeer en de auto is te gast. Sluipverkeer wordt ontmoedigd.
- Er wordt voortgebouwd op het bestaande recreatieve aanbod in Borkel en Schaft waardoor als recreatieve hotspot uitgebouwd wordt.
- Er wordt een ecologische verbinding tussen de Plateaux en de Malpie gerealiseerd.
- Er wordt aangehaakt op de bestaande plannen om met vernatting ecologische waarden te verhogen.
- Het landschap tussen Borkel en Schaft en de Achterste Brug wordt kleinschalig versterkt.





Deelgebied Boulevard en Paardenzone

Om de paardensport te versterken en te verbinden aan de regio wordt nagedacht over de juiste randvoorwaarden. Daarbij bekijken we de landschappelijke inrichting, de opgaven vanuit de sport en de relatie met andere domeinen.

Uitgangspunten voor de werkgroep:

- Inzoomen op de plannen die betrekking hebben op het deelgebied Boulevard en Paardenzone.
- We werken verder met de inbreng uit de participatie van 2018.
- Landschapsontwikkelplan en mobiliteitsplan vormen belangrijke kaders.
- Opgave om verbinding te leggen tussen sport, natuur, landschap en recreatie.

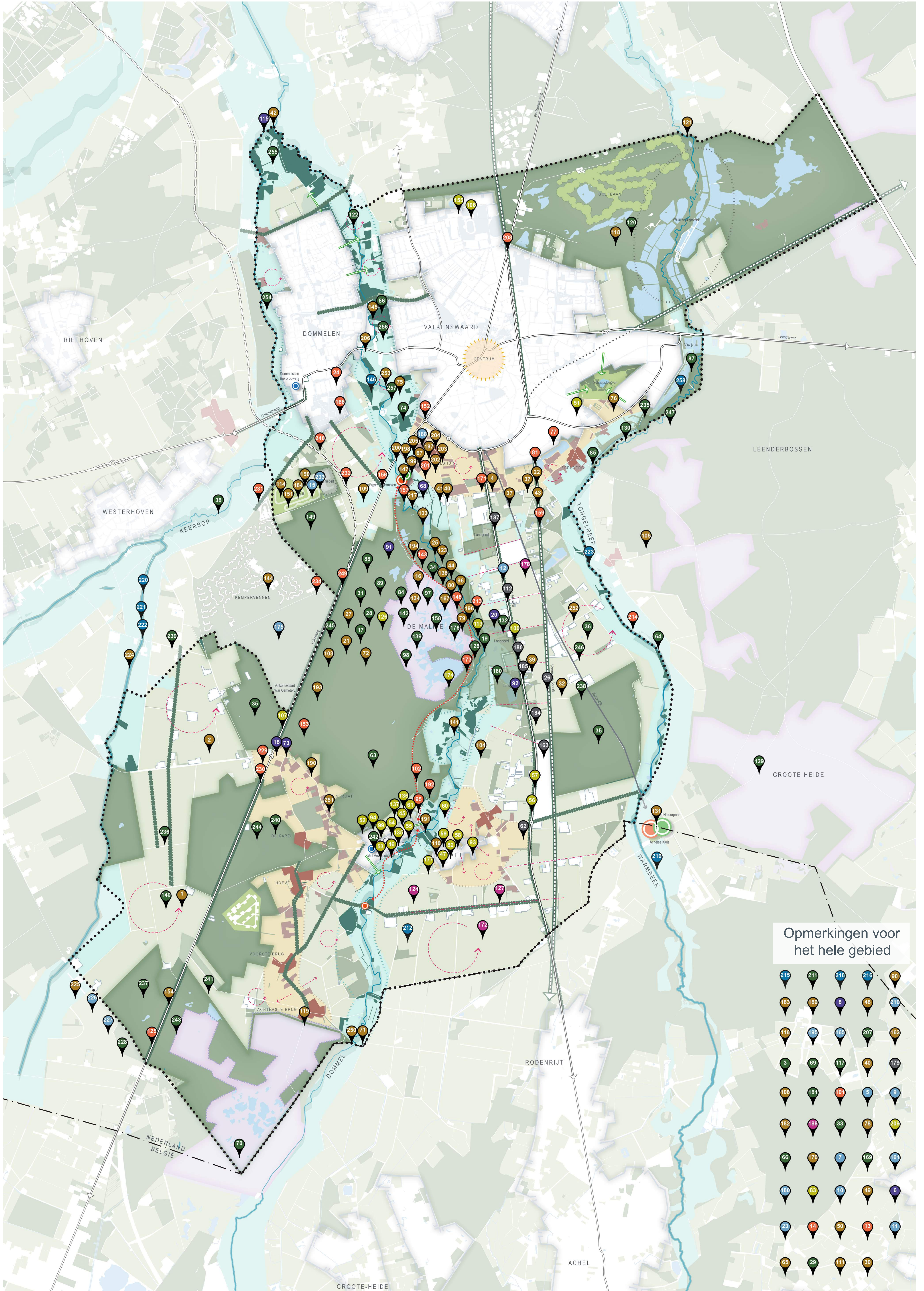
Ambitie:

- Aan de Maastrichterweg wordt ruimte geboden voor uitbreiding van topsport paardenfuncties.
- In de Paardenzone wordt ruimte geboden voor de vestiging van paardenfuncties in de brede zin.
- De Maastrichterweg wordt een Boulevard met recreatieve beleving van de paardenbranche en als recreatieve stapsteen tussen De Malpie en het Leenderbos.
- De Boulevard wordt een duidelijk herkenbare ruimtelijke eenheid in het Valkenswaardse landschap.
- De Valkenswaardse natuur wordt versterkt met één of meerdere ecologische en recreatieve oost-west verbindingen tussen De Malpie en het Leenderbos.

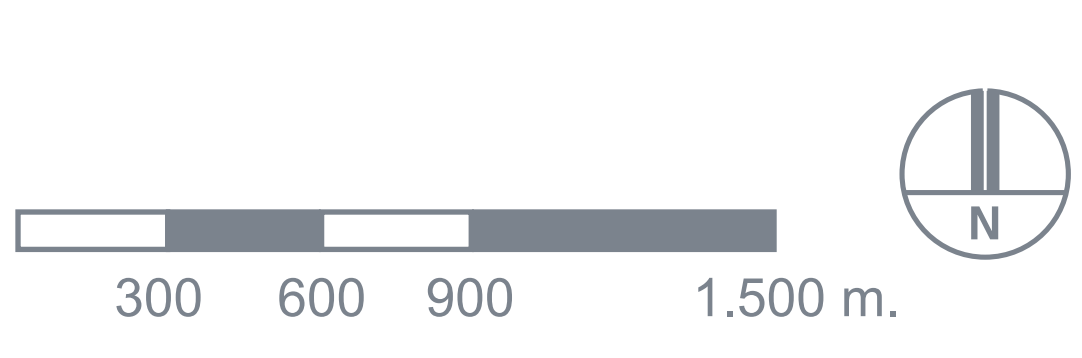
150 300 450 750 m.



Participatie uit 2018



Opmerkingen voor het hele gebied



- Natuur
- Recreatie
- Paarden
- Water
- Samenwerking
- Leefbaarheid
- Infrastructuur
- Cultuurhistorie
- Agrarisch

