

Ontwerpsessie en schetsontwerp speelplekken Lage Heide, Dommelen

28 03 2019

Foto's ontwerpessie 28-02



Conclusie ontwerp sessie

Kinderen	naam	leeftijd	wens 'De oversteek'	wens 'Het Eiland'
1	Manouk	8	klimboom	dat we fijn kunnen spelen en klauteren
2	Sander	6	legotrein	bij blokstar in leven 199 zijn
3	Jurre	9	meer dieren	meer dieren
4	Digna	7	heuvel voor sleeën, voetbalveld en water om te schaatsen	voetbalveld, een hut en een heuvel om te sleeën
5	Laura	6	koppelrek en schommel	glijbaan
6	Max	6	snelle glijbaan	boomhut
7	Sam	6	racebaan en een boomhut	-
8	Harm	10	een voetbal/hockey/basketbalveld	-
9	Mayiie	6	-	-
10	Puck	9	hockey/voetbal/basketbalveld	kunstgras en een plek om te rolschaatsen
11	Hannah	10	dat het leuk is voor iedereen	dat het voor iedereen leuk is
12	Vera	4	schommel	schommel
13	Nine	9	een heuvel, want in de winter kun je er af sleeën	een berg om af te kunnen glijden als het winter is en een

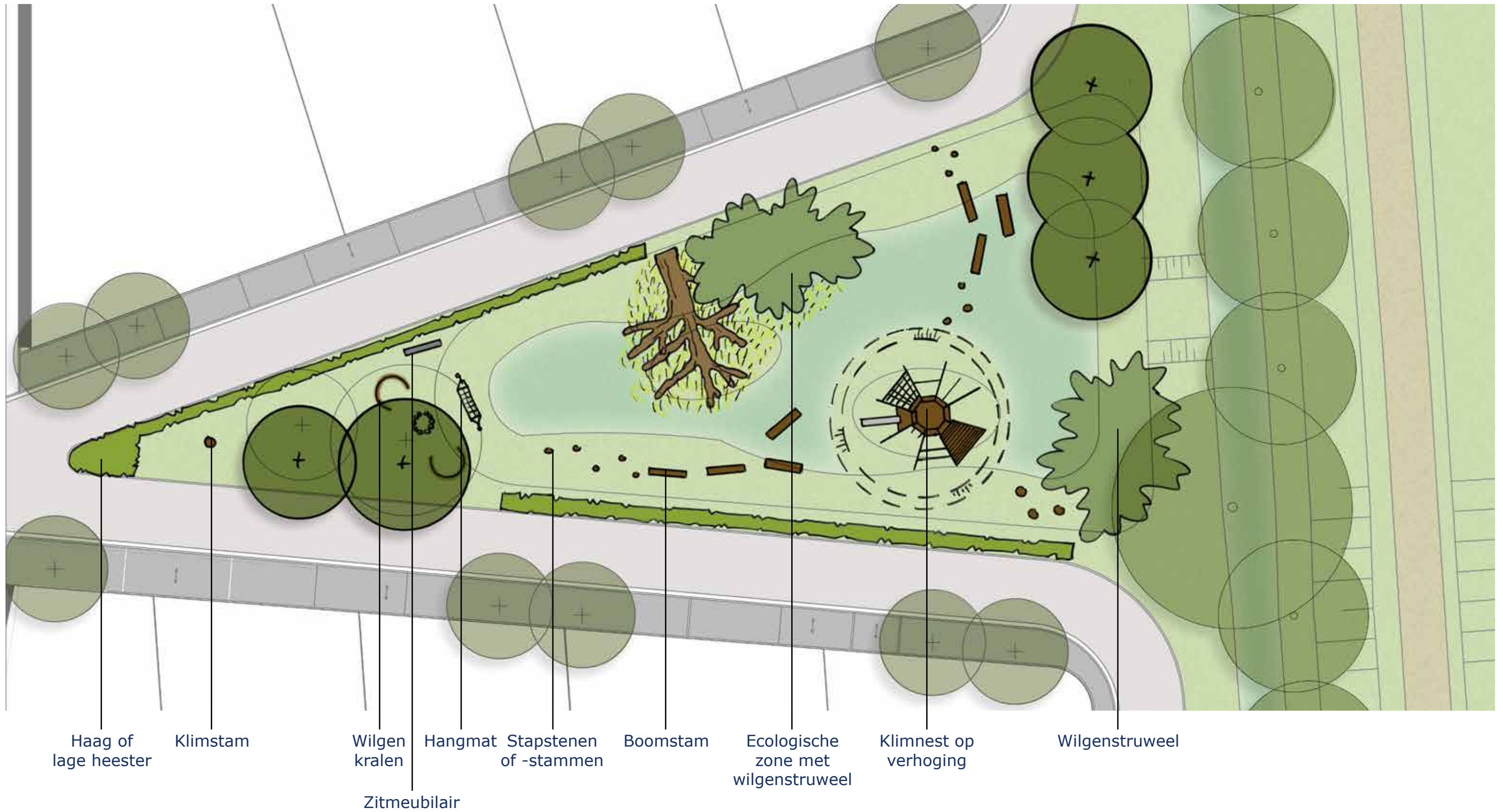
Meest populair 'De Oversteek'	
1	Klimnest
2	Glijbaan
	Vogelnestschommel
	Elze
	Water
3	Wilgenhut
	Kasteel
	Speelhuisje
	Klimboom
	Schommel
	Hangmat

Meest populair 'Het Eiland'	
1	Speelhuisje
	Water
	Kabelbaan
2	Klimnest
	Touw familieschommel
	Voetbalveld
	Rolschaats/Skatebaan
	Boomhut

Meest populair totaal	
1	Klimnest
2	Water
3	Speelhuisje/Boomhut
4	Vogelnestschommel
	Elze
5	Klimboom
	Glijbaan
	Voetbalveld
	Kabelbaan
6	Wilgenhut
	Kasteel
	Duikelrek
	Hangmat
	Touw familieschommel
	Brug
	Rolschaats/skatebaan



Schetsontwerp | Het Eiland



Schetsontwerp 'Het Eiland' A3 formaat 1:250

Schetsontwerp | Het Eiland | Referentiebeelden



Klimstam



Acer campestre haag



Losse heesterrand van Spiraea betulifolia 'Tor'



Wilgenkraal



Hangmat



Stapstenen of -stammen



Boomstammen (zitten of klauteren)



Ecologische zone (wilgen struweel toe te voegen)



Wilgenstruweel

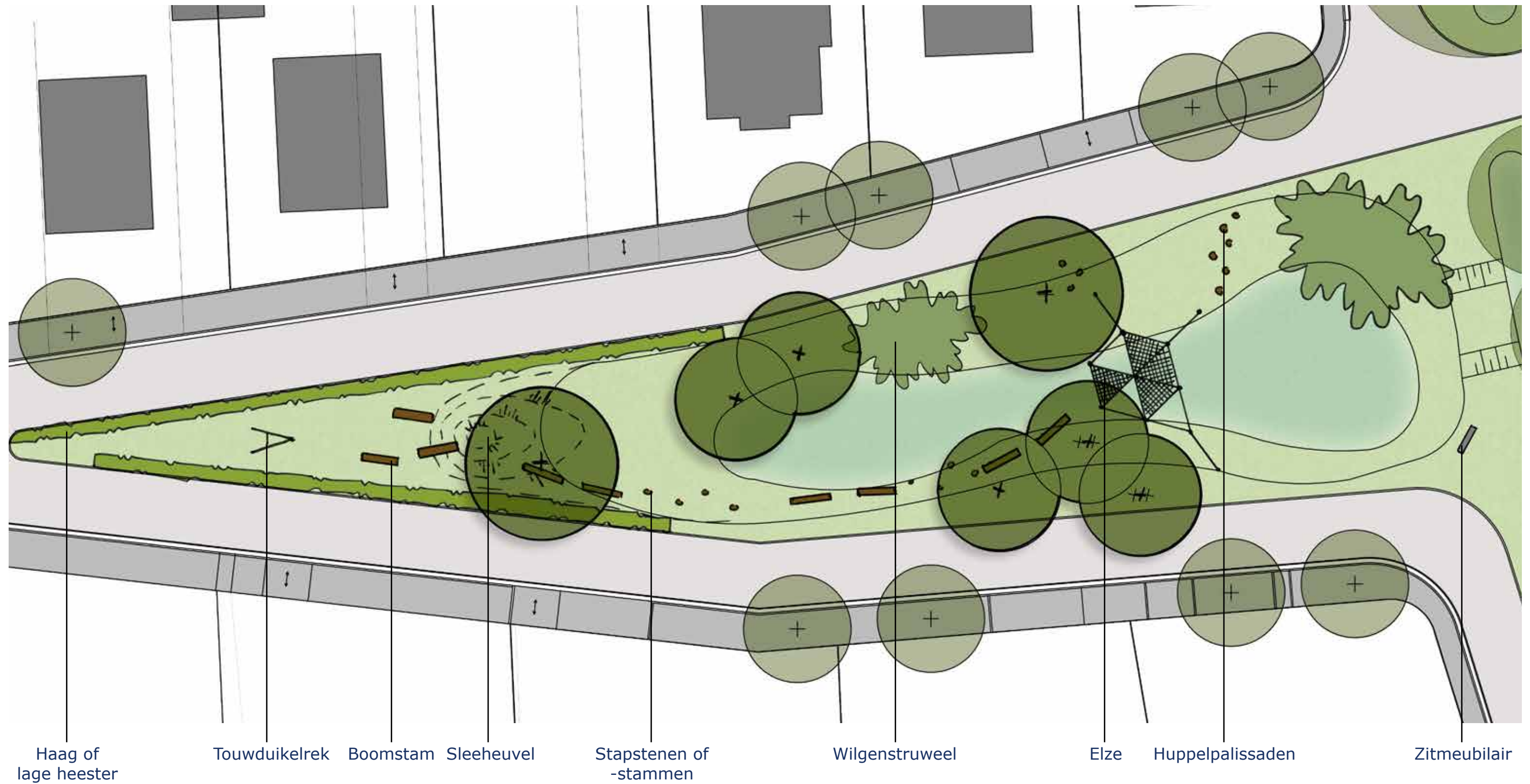


Notaris enkelzits met rug (Grijssen)



Klimnest

Schetsontwerp | De Oversteek



Schetsontwerp 'Het Eiland' A3 formaat 1:250

Schetsontwerp | De Oversteek | Referentiebeelden



Touwduikelrek



Acer campestre haag



Losse heesterrand van Spiraea betulifolia 'Tor'



Boomstammen (zitten of klauteren)



Sleeheuvell



Stapstenen of -stammen



Notaris enkelzits met rug (Grijssen)



Elze



Huppelpalissaden



Wilgenstruweel

Voorstel | Speelroute



Steltenparcours



Jeugdbank met leuning



Klimstammen



Triangelbrug



Balanceertouw met steuntouw



Stapstenen of -stammen optioneel



Boomstammen (zitten of klauteren) optioneel



Familieschommel

Bijlage 1 | Analyse ontwerp sessie

Speelelementen voorgesteld door kinderen tijdens schetsmiddag

De Oversteek	1	2	3	4	5	6	7	8	9	10	11	12	13	Totaal	Totaal 'De Oversteek' + 'Het Eiland'
Bouwen															
Wilgenhut			x			x						x		3	4
Boomstammen hut															0
Brede boomstam															0
Smalle boomstam															0
Stenen															0
Kasteel					x	x						x		3	4
Rust/Chillen															0
Buitenklas/theater	x												x	2	4
Picknick tafel											x			1	2
Bankje															2
Speelhuisje				x				x			x			3	7
Groen/Natuureducatie															0
Wilgentunnel									x					1	2
Pergolatunnel															1
Klimboom	x						x				x			3	5
Coördinatie															0
Glijbaan	x	x			x	x								4	5
(Dubbele) schommel				x				x				x		3	3
Vogelnestschommel				x			x				x		x	4	6
Duikelrek				x								x		2	4
Klimrek															1
Hangmat				x							x	x		3	4
Klimnest	x	x	x				x	x	x				x	7	10
Elze	x	x	x										x	4	6
Klimstam															0
Touwduikelrek															0
Triangelbrug	x													1	1
Steltenparcours															0
Touw familieschommel		x												1	4
Balanceertouw met steuntouw															0
Tunnel (onder talud)			x											1	1
Inrichtingselementen															0
Grasplek			x											1	2
Zandplek															2
Pad met blokken															0
Brug (bol)	x								x					2	4
Brug (plat)															1
Zitkuil															0
Hekwerk met beplanting															0
Boomstammen laag					x									1	2
Boomstammen hoog															0
Zandpad															0
Verhard pad							x	x						2	3
Grindpad														1	1
Water	x	x	x											4	8
Boom			x											1	1
Sport en spel															0
Voetbalveld		x											x		3
Kabelbaan		x											x	x	4
Rolschaats/skatebaan													x	x	3
boomhut		x													3
Trampoline															1
Wip															1

Het Eiland	1	2	3	4	5	6	7	8	9	10	11	12	13	Totaal
Bouwen														
Wilgenhut												x		1
Boomstammen hut														
Brede boomstam														
Smalle boomstam														
Stenen														
Kasteel												x		1
Rust/Chillen														
Buitenklas/theater				x	x									2
Picknick tafel													x	1
Bankje											x		x	2
Speelhuisje				x	x	x							x	4
Groen/Natuureducatie														
Wilgentunnel						x								1
Pergolatunnel													x	1
Klimboom								x					x	2
Coördinatie														
Glijbaan													x	1
(Dubbele) schommel														
Vogelnestschommel													x	2
Duikelrek													x	2
Klimrek													x	1
Hangmat													x	1
Klimnest												x	x	3
Elze														2
Klimstam														
Touwduikelrek														
Triangelbrug														
Steltenparcours														
Touw familieschommel													x	3
Balanceertouw met steuntouw														
Tunnel (onder talud)														
Inrichtingselementen														
Grasplek														1
Zandplek (zandbak)														2
Pad met blokken														
Brug (bol)														2
Brug (plat)														1
Zitkuil														
Hekwerk met beplanting														
Boomstammen laag														1
Boomstammen hoog														
Zandpad														
Verhard pad														1
Grindpad														
Water														4
Boom														
Sport en spel														
Voetbalveld														3
Kabelbaan														4
Rolschaats/skatebaan														3
boomhut														3
Trampoline														
Wip														1



Titel:	Ontwerpsessie en schetsontwerp speelplekken Lage Heide Dommelen
Opdrachtgever:	Gemeente Valkenswaard
Uitgevoerd door:	Kruit Kok Landschapsarchitecten
Projectarchitect:	Mariëlle Kok
Ontwerpteam:	Mariëlle Kok en Marianne Bekkers
In samenwerking met:	Kirsten Goede Goede Speelprojecten
Projectnummer:	T1902
Documentnummer:	T1902 R002
Datum locatie:	28-03-2019 Eindhoven
Adres:	Eindhoven Strijp-S SWA 4.013 Torenallee 45 5617 BA Eindhoven 040-2516114 Oss Raadhuislaan 2a 5341GM Oss 0412-624468
Website:	www.kruitkok.nl
Email :	marielle@kruitkok.nl