

Vaste planten/Siergrassen



Centaurea scabiosa Molinia caerulea 'Moorhexe' Miscanthus sinensis 'Kleine Silberspinne'



Stipa tenuissima 'Ponytails' Centaurea scabiosa

Zeeuwse haag



Ligustrum vulgare Crataegus monogyna



Prunus spinosa Rosa canina



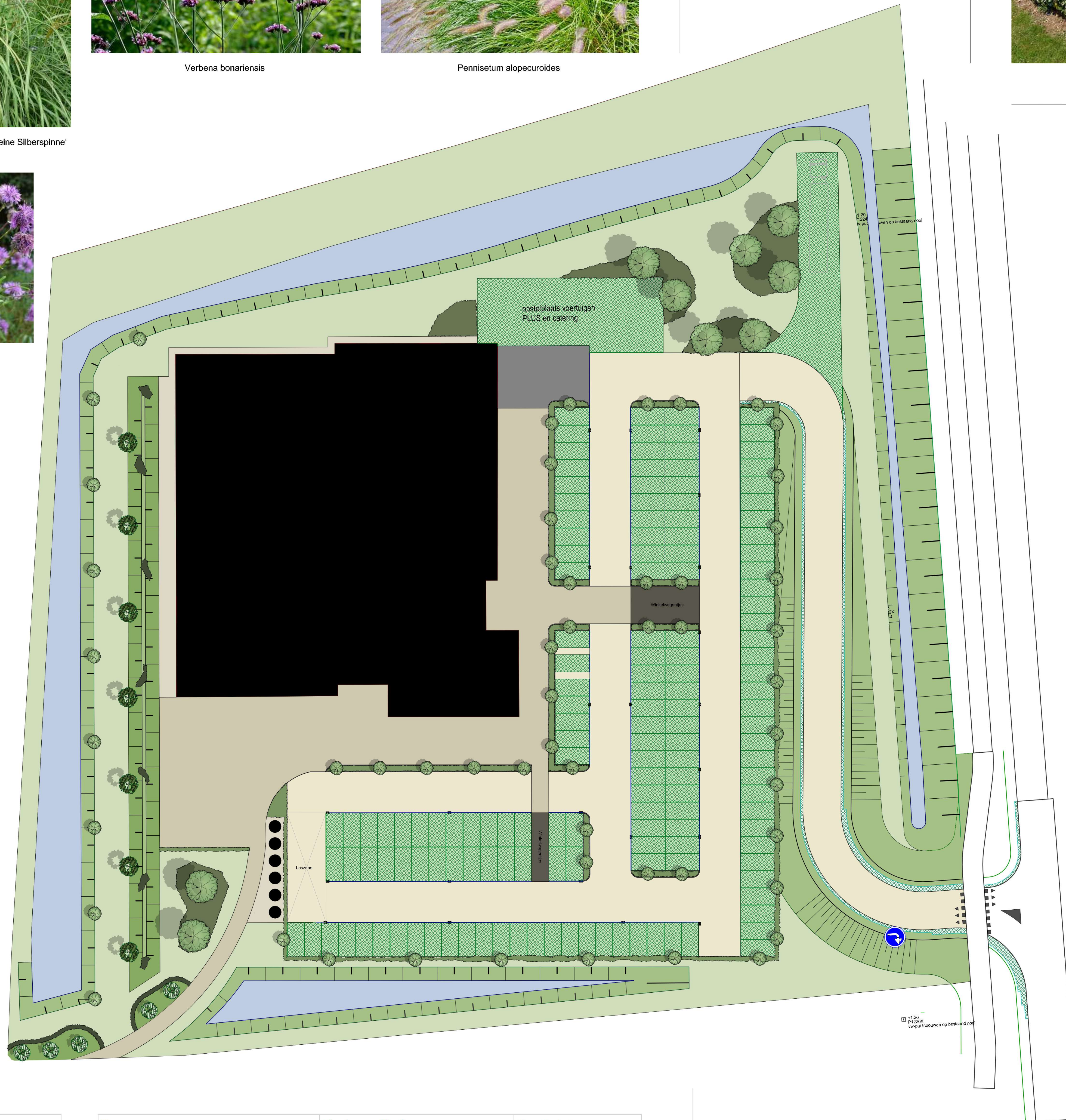
Viburnum opulus Acer campestre

Naam	Bloeimaand(en)	Hoogte tot
<b>Vaste planten</b>		
Eupatorium cannabinum	juli tot september	150 cm
Molinia caerulea 'Moorhexe'	augustus, september, oktober	60 cm
Miscanthus sinensis 'Kleine Silberspinne'	september, oktober, november	150 cm
Verbena bonariensis	juli, augustus, september	150 cm
Pennisetum alopecuroides	augustus, september, oktober	80 cm
Stipa tenuissima 'Ponytails'	juli, augustus	60 cm
Centaurea scabiosa	juni tot augustus	120 cm

Naam	Bloeimaand(en)	Hoogte tot
<b>Zeeuwse haag</b>		
Ligustrum vulgare	juni, juli, augustus	600 cm
Crataegus monogyna	april, mei, juni	1000 cm
Prunus spinosa	mei, juni	600 cm
Rosa canina	juni, juli	100 cm
Viburnum opulus	april, mei	300 cm
Acer campestre		400 cm



Verbena bonariensis Pennisetum alopecuroides



Geschoren haag



Elaeagnus ebbingei Ligustrum ovalifolium

Bomen



Tilia europaea



Pyrus communis 'Conference'



Knotwilg (Salix alba)



Prunus avium



**sandee**  
meer dan groen

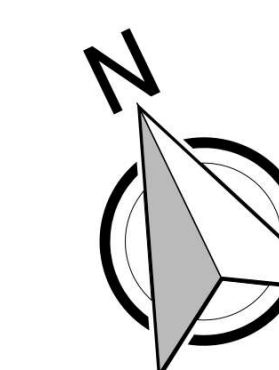
Legenda:

- Gazon
- Gazon talud
- Siergrassen/vaste planten
- Ligusterhaag
- Olijfwilghaag
- Zeeuwse haag
- Halfverharding bij afvalbakken en pad achter gebouw
- Grasbeton
- Salix alba
- Pyrus communis 'Conference'
- Prunus avium
- Tilia europaea
- Ondergrondse afvalbakken

Opdrachtgever: Ingenieursbureau Tekton  
 Adres : Fort den Haakweg 12  
 Onderdeel : Inrichting terrein  
 Tekening nr. : 5  
 Datum : 08-05-2024  
 Getekend :



Halfverharding



**A0**  
**1:300**