

Welkom!

2^e bijeenkomst focusgroepen Noordwestroute

Samen op weg naar een veilige, bereikbare en leefbare Noordwestroute!

Domburg, 16 april 2024

Programma

Plenaire aftrap

- 19.00 u Welkom en terugblik 1^e focusgroep
- 19.10 u Uitleg opzet van de avond + vervolg
- 19.20 u Toelichting verkeer

Uiteen in drie focusgroepen

- 19.30 u Toekomstbeeld en doelstellingen
- 20.00 u Maatregelen per doelgroep

Gezamenlijke afsluiting

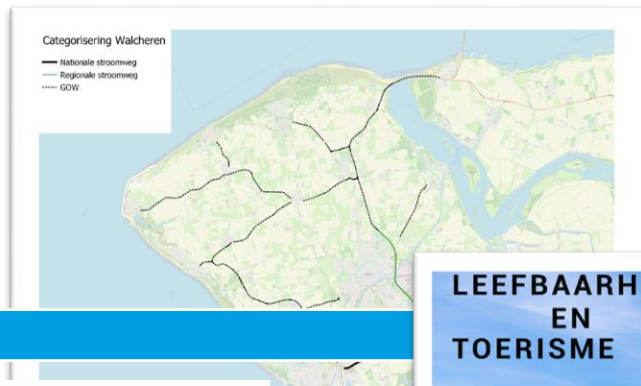
- 21.00 u Samenvatting per focusgroep
- 21.25 u Afsluiting



Tijdslijn

2021

Mobiliteitsvisie Walcheren 2019



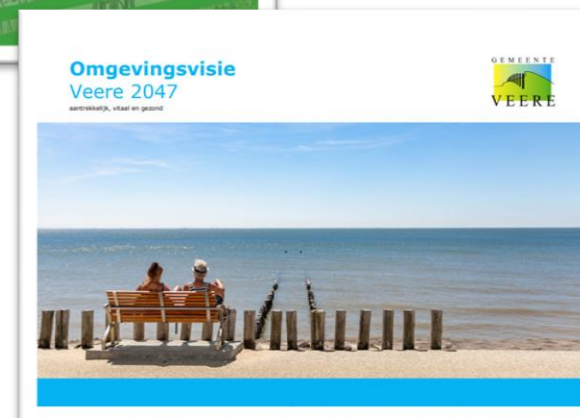
2023



GVVP 2017



December 2019



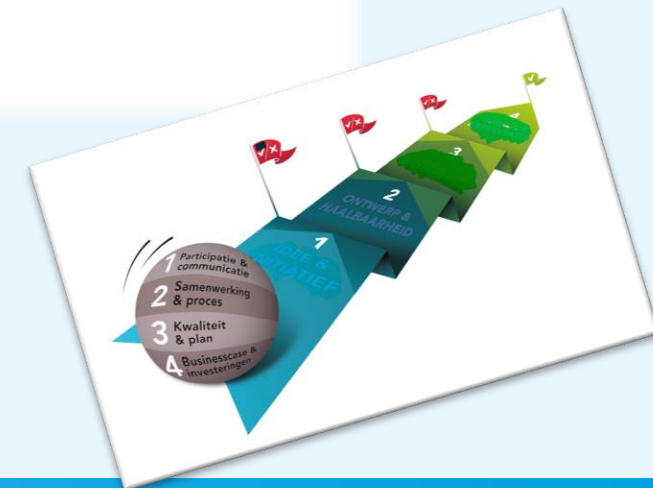
→ Een breed vraagstuk!

Doel van het proces

"De bal aan het rollen krijgen"

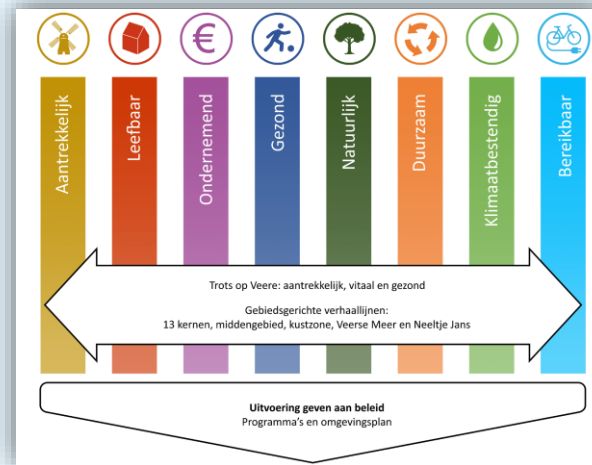
Wat is daarvoor nodig?

- Krachten bundelen als gebied
- Gezamenlijke visie uitdragen
- Overeenstemming wegbeheerders



Gezamenlijk vraagstuk

- Nieuwe balans zoeken
- Vanuit de Zeeuwse kernkwaliteiten
- Samenhangende aanpak
- Brede welvaartsblik



Stappenplan

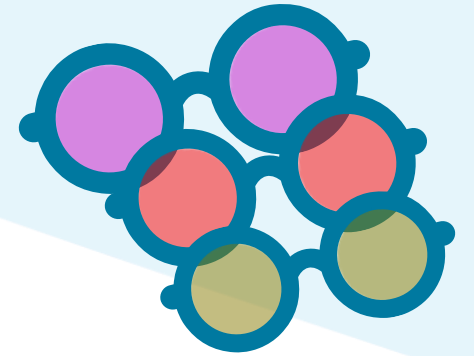


Zomer
2024



November
2024

Terugblik 1^e focusgroepen



- Constructieve en waardevolle avond
- Gekeken door verschillende “brillen”
- Inzicht in elkaars beelden over van wat belangrijk is, van wat er goed gaat en wat beter kan
- Rode draad in de groepen over gemeenschappelijke doelstellingen en dilemma’s
- **Participatielogboek op doemee.veere.nl**



Rode draad - proces

“Er is een duidelijke lange termijn visie nodig”

Oproep aan de gemeente en de andere wegbeheerders:

- Pak door!
-
- Zorg voor visie, besluitvaardigheid, daadkracht en duidelijkheid
- Denk in lange en korte termijn

“Neem een besluit en geef duidelijkheid”

“Wat kunnen we op korte termijn doen aan maatregelen die bijdragen aan de lange termijn oplossingen?”

Rode draad 1^e focusgroepen 2/2



Dilemma's

Wat bijt elkaar? Waar moeten we keuzes in maken?

Economische groei, toekomst toerisme en landbouw	vs	Toename (zwaar) verkeer en verslechtering leefbaarheid
Doorstroming/bereikbaarheid	vs	Leefbaarheid/gezondheid/veiligheid
Lokaal probleem/oplossing	vs	Regionaal probleem/oplossing
Behoud karakter landschap	vs	Fysieke ingrepen in het gebied
Behouden zoals het is /was	vs	Toekomstbestendigheid
Dominantie auto	vs	Beperkt openbaar vervoer
Populariteit fiets en potentie fiets	vs	Verkeersveiligheid en deels gebrek aan eigen ruimte
Lange termijn	vs	Korte termijn

Rode draad 1^e focusgroepen 1/2

Gemeenschappelijke doelstellingen

Waar willen we naar toe? Wat willen we bereiken?

- Walcheren blijft bereikbaar voor alle vervoersvormen
- De leefbaarheid en verkeersveiligheid verbeteren in alle dorpen
- Rekening houden met het unieke landschap van Walcheren (met rust en ruimte) en het karakter van de dorpen
- Fietsen, wandelen en openbaar vervoer stimuleren



Opzet van vanavond

1^e focusgroep

We weten wat we belangrijk vinden, wat er goed gaat en wat niet

2^e focusgroep

Waar willen we naartoe?
Wanneer zijn we tevreden?

Welke maatregelen kunnen we bedenken om daar te komen?



- Vanuit **doelgroepen** (inwoner, toerist, bedrijven):
- Elke doelgroep vraagt om een andere benadering
 - Een heel groot deel is namelijk gedrag en gewoonte!

Vervolg & Wat doen we met de input



2 mei **Expertteam komt samen**

Verkeersanalyse, ordenen aangedragen maatregelen

→ eerste aanzet maken voor mogelijke oplossingsrichtingen

In mei **Digitale raadpleging**

Wat vinden mensen belangrijk en waar moet een mogelijke oplossing aan voldoen?

16 mei **3^e bijeenkomst focusgroepen**

Presentatie van en reactie geven op de mogelijke oplossingsrichtingen

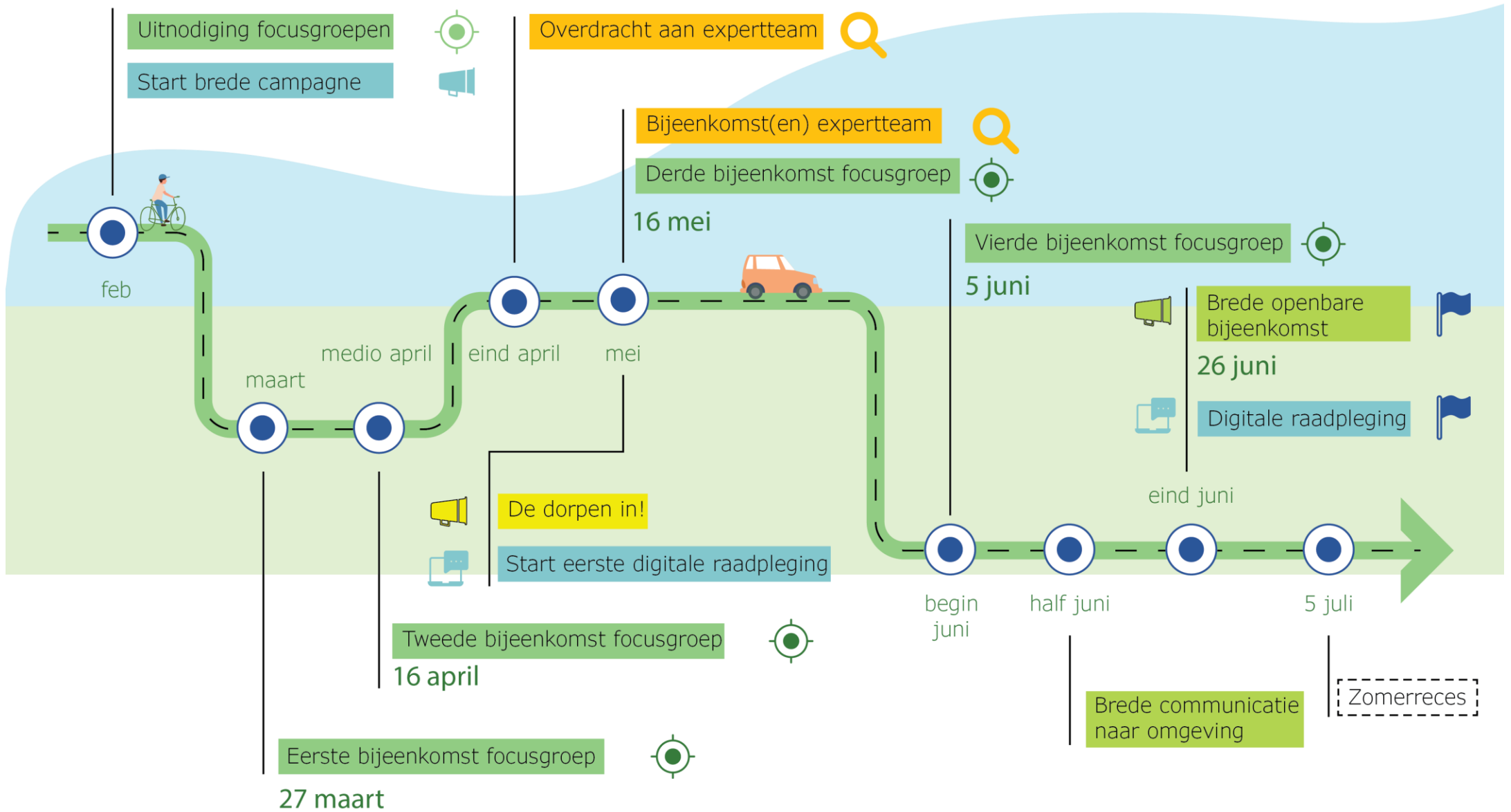
22 mei **Bestuurlijk overleg met de wegbeheerders**

Eerste reactie op de mogelijke oplossingsrichtingen ophalen

5 juni **4^e bijeenkomst focusgroepen**

Presentatie verkeerskundige doorrekening van de oplossingsrichtingen

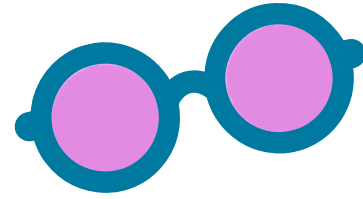
Planning



Goudappel

MOBILITEIT BEWEEGT ONS

Inzicht in Doelgroepen



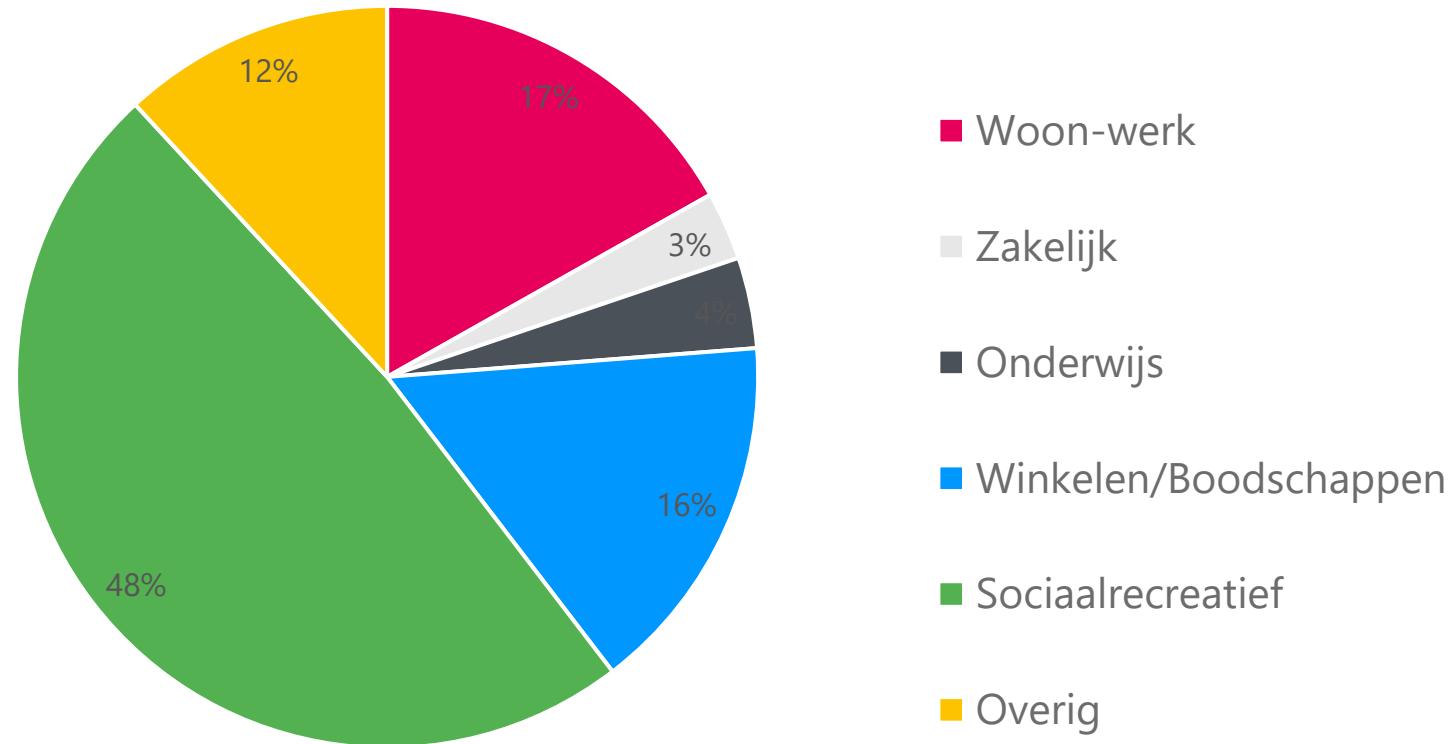
Om effectieve oplossingen te bedenken is het belangrijk om te redeneren vanuit **doelgroepen**

Bijvoorbeeld:

- Inwoners Veere
- Bezoekers/toeristen
- Landbouwverkeer
- Bevoorrading/logistiek



Reismotieven



Bron: ODiN verplaatsingsonderzoek 2018 t/m 2022
Verplaatsingen van/naar/binnen gem. Veere
(Let op: Alleen Nederlanders!)

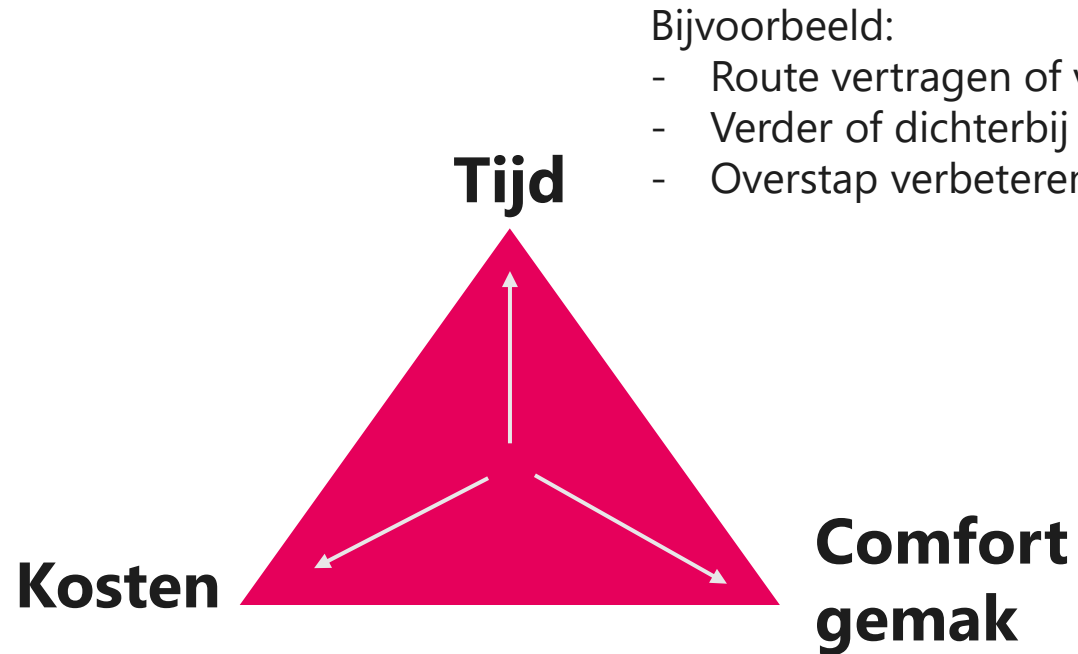
Verkeer is gedrag

Elke doelgroep vraagt om een andere benadering. Een heel groot deel is **gedrag**!

Bijvoorbeeld:

- Welke vervoerswijze kies je?
- Welke route kies je?
- Waar parkeer je?

Hoe beïnvloed je vervoerskeuzes?



Bijvoorbeeld:

- Route vertragen of versnellen
- Verder of dichterbij parkeren
- Overstap verbeteren

Bijvoorbeeld:

- Parkeerkosten
- Kosten deelvervoer
- Kosten openbaar vervoer

Bijvoorbeeld:

- Aantrekkelijke/ruime fietsvoorzieningen
- Verder of dichterbij parkeren
- Vervoer op maat

Wie verplaatsen zich in Veere? - Zes persona's



Bernieke
35 jr.
Partner en kind



Bezoeker Veere
(dagtoerist)



Auto met
fietsendrager



Anton
45 jr.
Gezin 2 kinderen

Verblijfstoerist
uit Duitsland

Auto met
caravan, leenfiets



Cor
40 jr.
Werkende inwoner

Werkt in
Vlissingen

Auto of fiets



Elisabeth
70 jr.
Gepensioneerde

Houdt niet van
autorijden

E-bike, auto of
bus/taxi



Dirkje
16 jr.
Scholier

Gaat naar school
in Middelburg

Fiets of bus



Frits
30 jr.
Agrariër

Heeft
landbouwgrond in
Veere

Groot materieel
zoals trekker, auto
of fiets

Aan de slag in de focusgroepen!



Programma van de focusgroepen

We gaan zo uiteen in 3 focusgroepen

19.35u Toekomstbeeld en doelstellingen

20.55u Maatregelen bedenken per doelgroep

We zijn om 21.00u hier terug

21.00u Terugkoppeling uit de groepen

21.25u Vooruitblik en afsluiting



Vervolg



Toelichting op het vervolg

We maken een verslag van deze bijeenkomst

deze staat op doemee.veere.nl en ontvangt u per mail van ons.

Op 16 mei is de derde bijeenkomst van de focusgroepen

- Dan presenteren we mogelijke oplossingsrichtingen
- en kunt u hierop reageren.

Op 5 juni is de vierde bijeenkomst



Bedankt voor uw inbreng!

