

Welkom!

3^e bijeenkomst focusgroepen Noordwestroute

Samen op weg naar een veilige, bereikbare en leefbare Noordwestroute!

Koudekerke, 16 mei 2024

Programma

Plenaire aftrap

- 19.00 u Welkom en opzet van de avond
- 19.10 u Terugblik proces en opbrengst tot nu toe
- 19.20 u Toelichting maatregelenpakketten

Uiteen in drie focusgroepen

- 19.50 u Reactie geven op maatregelenpakketten
(goede en zwakke punten en aanvullingen)

Gezamenlijke afsluiting

- 21.10 u Samenvatting per focusgroep
- 21.25 u Afsluiting



Proces tot nu toe

- 2 Bijeenkomsten met focusgroepen
- De straat op!
- Online vragenlijst
- Gesprekken met de wegbeheerders
- Bijeenkomst Expertteam



Denkt u mee over de Noordwestroute?

De gemeente Veere maakt dit jaar een plan voor de verkeersstructuur in het noordwesten van Walcheren, oftewel de Noordwestroute. Dat doen we graag samen met u! We willen graag weten wat er volgens u goed gaat, wat er beter kan en welke ideeën of wensen u heeft.

Het plan voor de Noordwestroute bevat straks maatregelen voor een veilige, bereikbare en leefbare Noordwestroute. Uw inbreng draagt bij om tot goede maatregelen te komen.

U kunt met ons meedenken via een online vragenlijst. Ga naar doemee.veere.nl voor meer informatie en om de vragenlijst in te vullen. Of scan meteen onderstaande QR-code.

TOEGANG TOT DE NOORDWESTROUTE

Samen op weg naar een veilige, bereikbare en leefbare Noordwestroute!

Scan en vul de vragenlijst in!



Waar staan we nu?

1^e focusgroep

We weten wat we belangrijk vinden, wat er goed gaat en wat niet

2^e focusgroep

Waar willen we naartoe?
Wanneer zijn we tevreden?

Welke maatregelen kunnen we bedenken om daar te komen?

3^e focusgroep

Wat vindt u goed en minder goed aan de maatregelen-pakketten die het expertteam heeft bedacht?
Heeft u aanvullingen op de pakketten?



Vanuit de 3 'brillen':

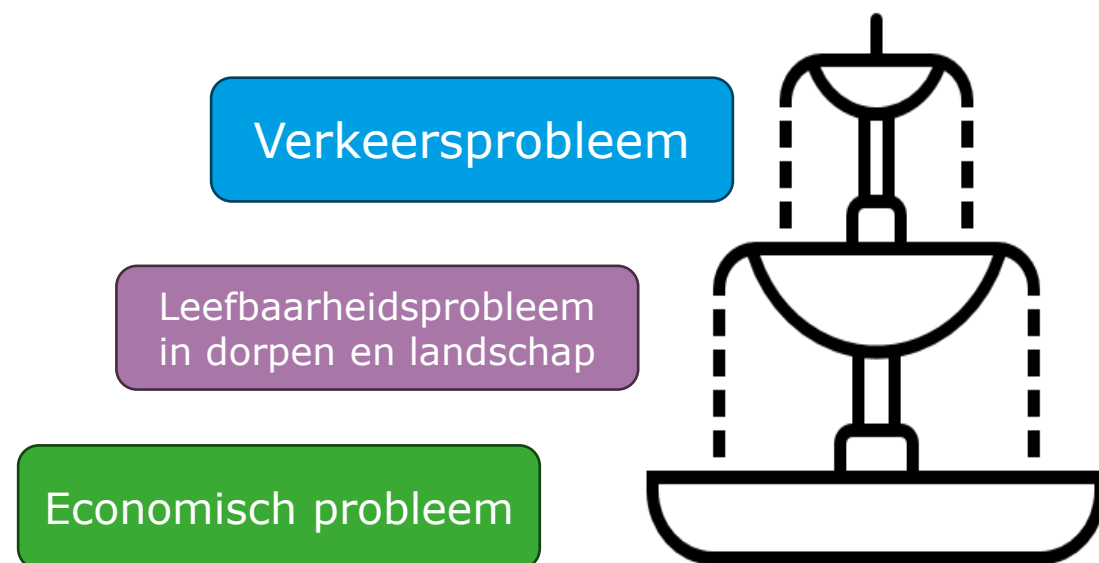
- Vitale gemeente
- Leefbare dorpen
- Aantrekkelijk landschap

Opbrengst tot nu toe: probleemstelling

De toegenomen verkeersstromen (recreatief, woonwerk, landbouw- en sociaal verkeer), leiden tot problemen op het gebied van **verkeersveiligheid, bereikbaarheid en leefbaarheid**.

We hebben te maken met verkeersonveilige situaties, bereikbaarheidsproblemen en met hoge intensiteiten in een aantal straten de bebouwde kom.

De bereikbaarheids- en leefbaarheidsproblemen maken dat **het draagvlak voor ruimtelijke en economische ontwikkelingen afneemt**. Dit leidt ook tot stagnatie van nieuwe ontwikkelingen.



Opbrengst tot nu toe: waar moet oplossing volgens u aan voldoen?

Het gaat om de juiste balans:

- De huidige verkeersproblemen moeten worden opgelost zodat de leefbaarheid, bereikbaarheid en veiligheid verbeteren.
- Fietsen, wandelen en openbaar vervoer worden versterkt zodat er alternatieven zijn voor de auto. Brede opkomst elektrische fiets biedt kansen!
- Een goede oplossing houdt rekening met het karakter van de steden en dorpen en met het unieke landschap, de rust en stilte van Walcheren.
"Er moeten ook plekken zijn waar je de auto niet hoort"
- Een goede oplossing werkt op de korte én lange termijn. En houdt rekening met veranderingen die op ons afkomen.
"Voorkom dat nieuwe infrastructuur een aanzuigende werking heeft!"

Vervolg & Wat doen we met de input



In mei Digitale raadpleging

Wat vinden mensen belangrijk en waar moet een mogelijke oplossing aan voldoen?

16 mei 3^e bijeenkomst focusgroepen

Presentatie van en reactie geven op de maatregelenpakketten

In mei Expertteam werkt verder aan de maatregelenpakketten

Dit doen we aan de hand van de reacties die we ophalen in de focusgroepen en de dorpen. De effecten van de maatregelenpakketten worden verder uitgewerkt via het verkeersmodel.

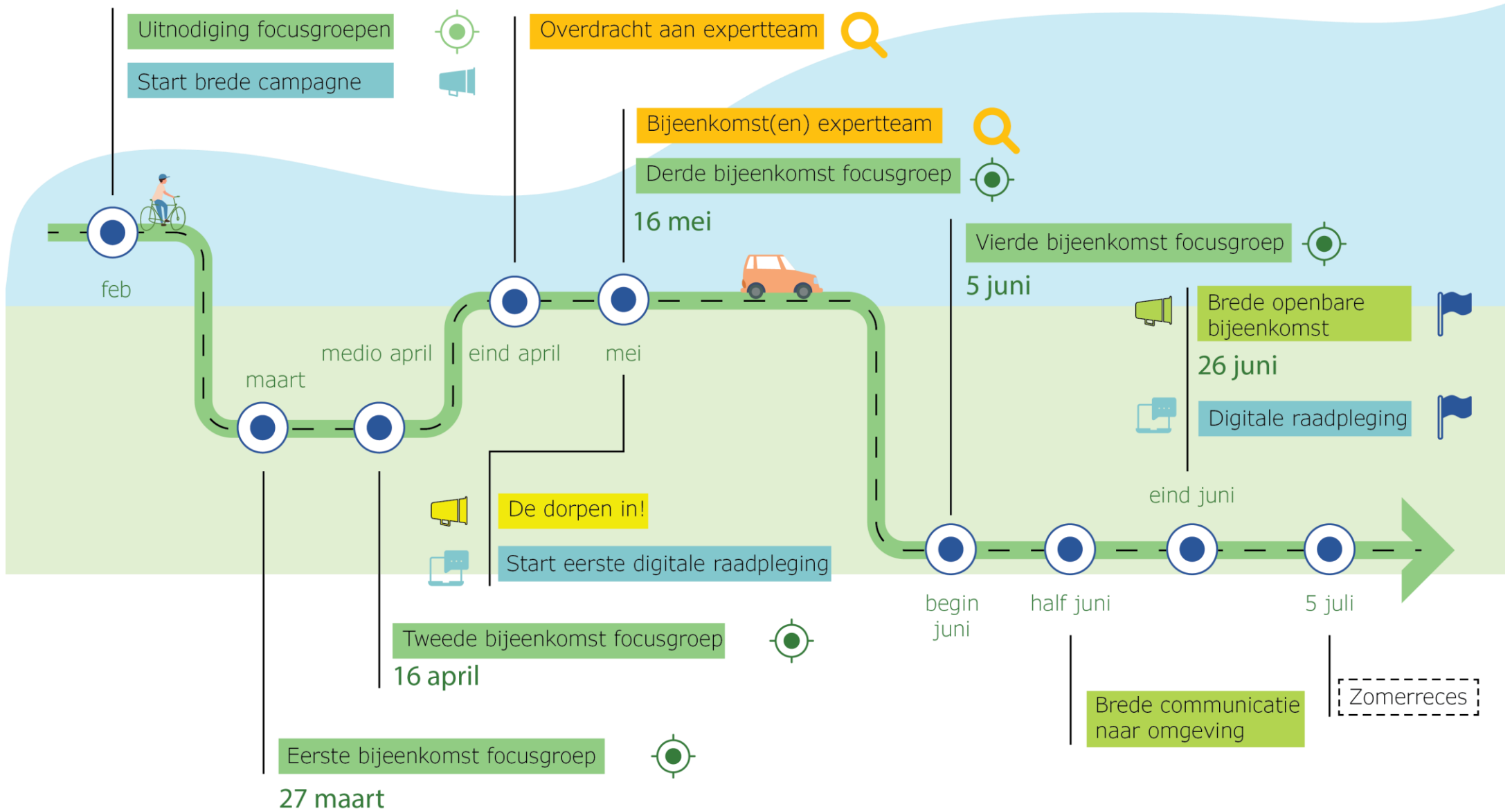
22 mei Bestuurlijk overleg met de wegbeheerders

Eerste reactie op de mogelijke oplossingsrichtingen ophalen

5 juni 4^e bijeenkomst focusgroepen

Presentatie verkeerskundige doorrekening van de oplossingsrichtingen

Planning



Goudappel

MOBILITEIT BEWEEGT ONS

Studiescenario's

Noordwestroute
Gemeente Veere



Uw voorgestelde maatregelen



Maatregel Auto + Logistiek/Landbouwverkeer	Ingrijpen in
Rustige gebieden aan weerszijden van doorgaande wegen	Beleving
Weginrichting aanpassen (visueel versmallen)	Beleving
Parkeren enkel met vergunning in Domburg (en andere kernen)	Financieel
Parkeren zwaarder beprizen	Financieel
Hogere parkeergelden gebruiken voor betere handhaving en alternatief vervoer	Financieel
Verkeer meer spreiden (geen maatregel maar effect)	Gedrag
Beïnvloeding middels navigatie	Gedrag
Autorijden moeilijker maken (en fietsen aantrekkelijker)	Gedrag
Digitale informatiesystemen langs de weg als sturingsmiddel	Gedrag
Parkeren op reservering	Gedrag
(Beter) consolideren logistieke/afval stromen in gebied	Gedrag

Maatregel Overig

	Ingrijpen in
Uitleg over verkeersregels en verkeersveiligheid voor buitenlandse toeristen	Gedrag
Bewustwordingscampagne: moet je altijd met de auto?	Gedrag
Minder lantaarnpalen of milieu vriendelijker licht (groen/blauw licht, dimmende lampen, etc.)	Infra



Maatregel Auto + Logistiek/Landbouwverkeer	Ingrijpen in
Eén goede rondweg (met goede inpassing in landschap)	Infra
Meerdere rondwegen (met goede inpassing in landschap)	Infra
Doorgaand verkeer en bestemmingsverkeer scheiden	Infra
Rotondes aanleggen	Infra
Goede parkeerplaats aan de rand van gebieden (welke gebieden?)	Infra
Parallel/alternatieve routes voor zwaar verkeer	Infra
Centrale logistieke hub(s)	Infra
Logistieke dorps hub(s)	Infra
Openstellen Zwanenburgseweg en Duvekotseweg	Infra
Autoluwe plekken creëren	Verkeersregels
Snelheidsbeperking en (strengere) handhaving daarop	Verkeersregels
Eénrichtingsverkeer	Verkeersregels
Wegcapaciteit optimaliseren (niet uitbreiden)	Verkeersregels
ETW-30 binnen de kern (met shared space)	Verkeersregels



Maatregel Stappen	Ingrijpen in
Verbeteren recreatieve routes	Beleving
Verbeteren van beleving rond wandelroutes	Beleving
Gescheiden wandelpaden, ook buiten de kernen	Infra
Uitbreiden voetgangersnetwerk (binnen en buiten de kernen)	Infra
Koppelen van voetgangersnetwerken met POI's en andere kernen	Infra
Voetgangers en fietsoversteek plaatsen meer bundelen	Infra



Maatregel Trappen	Ingrijpen in
Verbetering van voorzieningen (stallen, laden, etc.)	Beleving
Weginrichting aanpassen (overzichtelijker routes)	Beleving
Gratis step en/of fiets aanbieden in het gebied	Financieel
Fietsregeling vanuit bedrijven voor werknemers	Gedrag
Elektrische fiets aanmoedigen (radius voor woon-werkverkeer vergroten)	Gedrag
Veiligheid vergroten op fietspaden	Infra
Fietspaden verbreden	Infra
Volledig vrije fietspaden, geen gedeelde wegen	Infra
Fietsnelweg-netwerk (verbetering kwaliteit, reistijd en veiligheid op belangrijke routes)	Infra
Veiligheidsknelpunten identificeren en oplossen	Infra
Fietsen aantrekkelijker maken (en autorijden moeilijker)	Verkeersregels



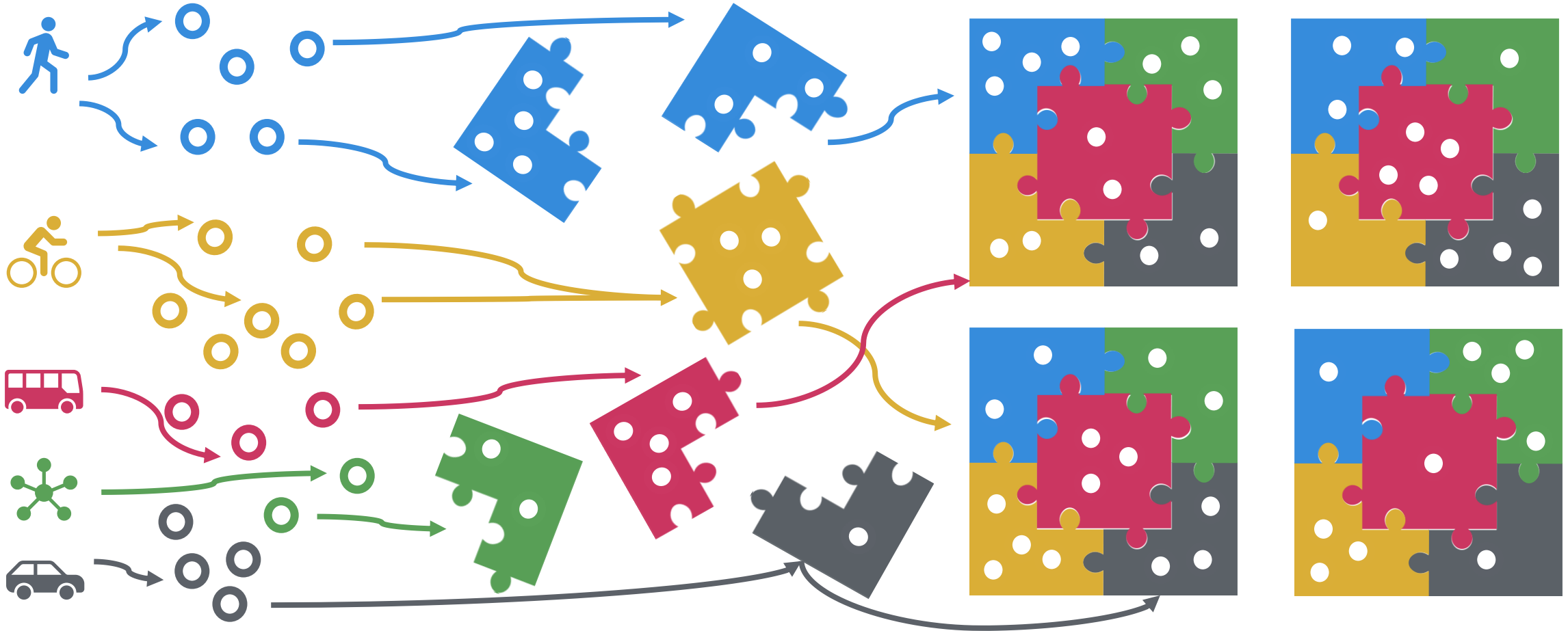
Maatregel OV	Ingrijpen in
Seizoensgebonden OV	Aanbod
Eén stevige OV-lijn (Station – Strand; frequent, betrouwbaar en tot laat)	Aanbod
Flexbusjes tussen Transferium en POI's (bv. Renesse)	Aanbod
Pendelbus vakantieparken	Aanbod
Frequentie OV verhogen (algemeen)	Aanbod
Spitslijnen woon-werkverkeer	Aanbod
(Technische) drempel OV verlagen	Beleving
(Gratis) OV-kaart aanbieden bij hotelboeking	Financieel
Gratis OV aanbieden	Financieel
Ov-uitprobeer actie(s)	Gedrag
Werkgeversaanpak gratis/goedkoop OV vanuit bedrijven (in Vlissingen/Middelburg)	Gedrag



Maatregel Mobiliteitsdiensten	Ingrijpen in
Deelfiets bij de huur van je huisje	Aanbod
OV-fietsen	Aanbod
Flexbusjes tussen Transferium en POI's (bv. Renesse)	Aanbod
Carpoolen stimuleren	Gedrag
Ridesharing	Gedrag
Car-sharing (i.p.v. 2e auto)	Gedrag
Aanleg transferia (overstap van auto naar alternatief vervoer)	Infra
Aanleg dorps hubs (overstap van auto naar alternatief vervoer)	Infra

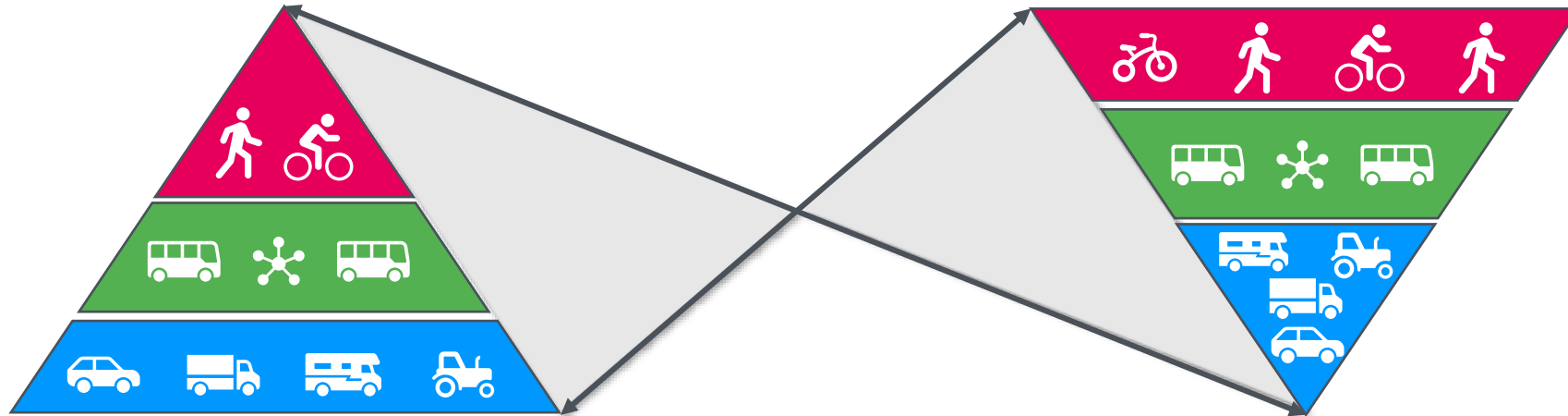
Van maatregelen naar pakketten

Modaliteiten → Maatregelen → Bouwstenen → Pakketten



Hoeken van het speelveld

ZEER STERK AUTO-GEORIËNTEERD PAKKET



ZEER STERK FIETS-GEORIËNTEERD PAKKET

Pakket 1

"Actief en snel reizen"

Filosofie: Behoud landschap en gebruik bestaande infra, vol inzetten op mobiliteitstransitie



Wandelen op korte en lange afstand stimuleren



Verbeteren fietsvoorzieningen kernen en bestemmingen



Aanleg snelfietsrouten netwerk met nieuwe verbindingen naar Vlissingen en Middelburg



'Regiohub' Serooskerke met grote parkeervoorziening en strandhopper richting Oostkapelle/Domburg/Westkapelle



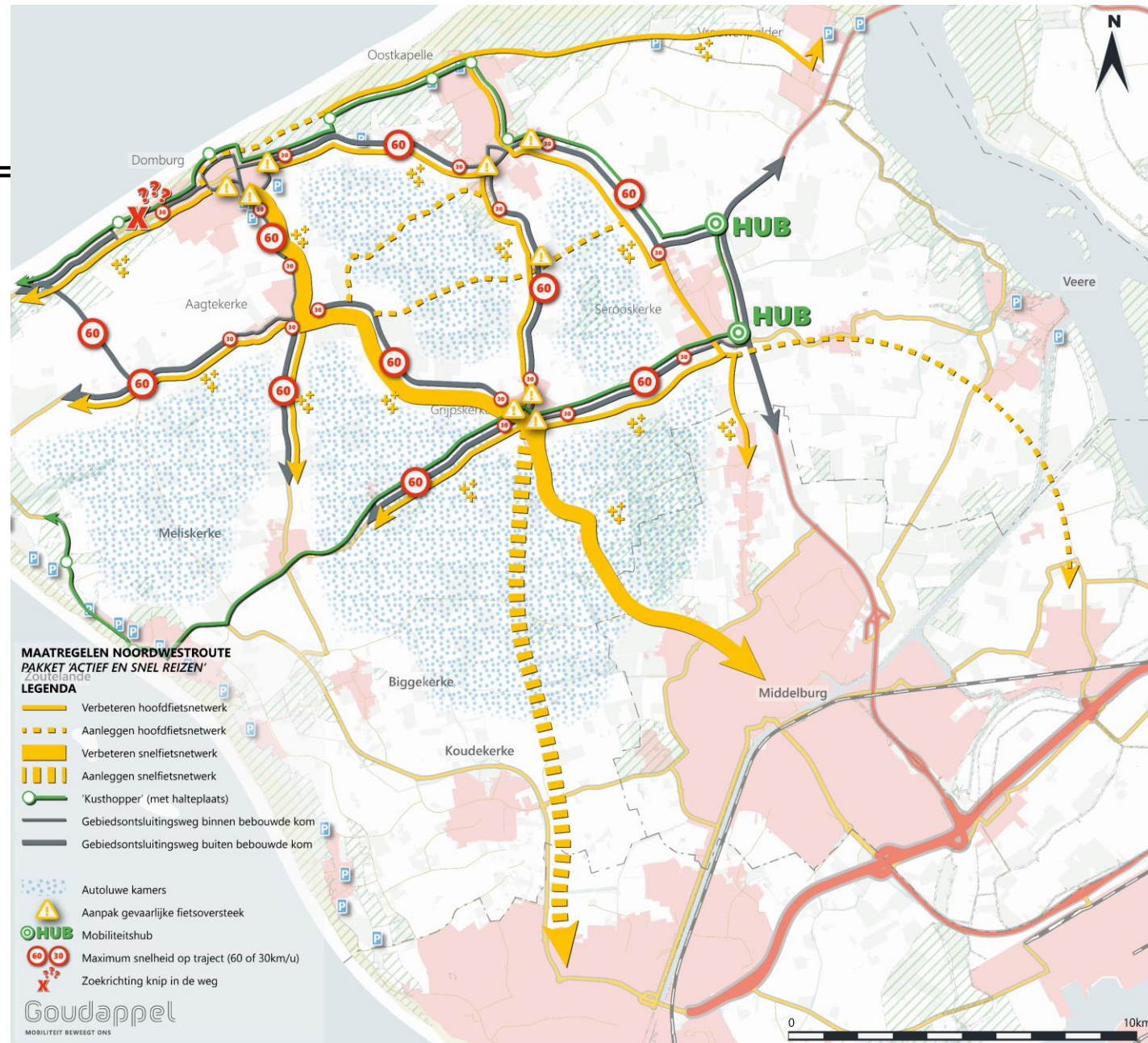
Binnen de kernen 30km/u



Buiten de kernen 60 km/u



Gereguleerd parkeren in alle kernen



Pakket 2

"Autoluwe kernen"

Filosofie: Autoverkeer spreiden over bestaande wegen, om de dorpen heen leiden en inzetten op fiets



Autoluwe/-vrije voetgangersgebieden in de kernen



Verbeteren fietskwaliteit hoofdfietsnetwerk en bestemmingen



'Strandhub' Domburg + 'strandhub' Oostkapelle



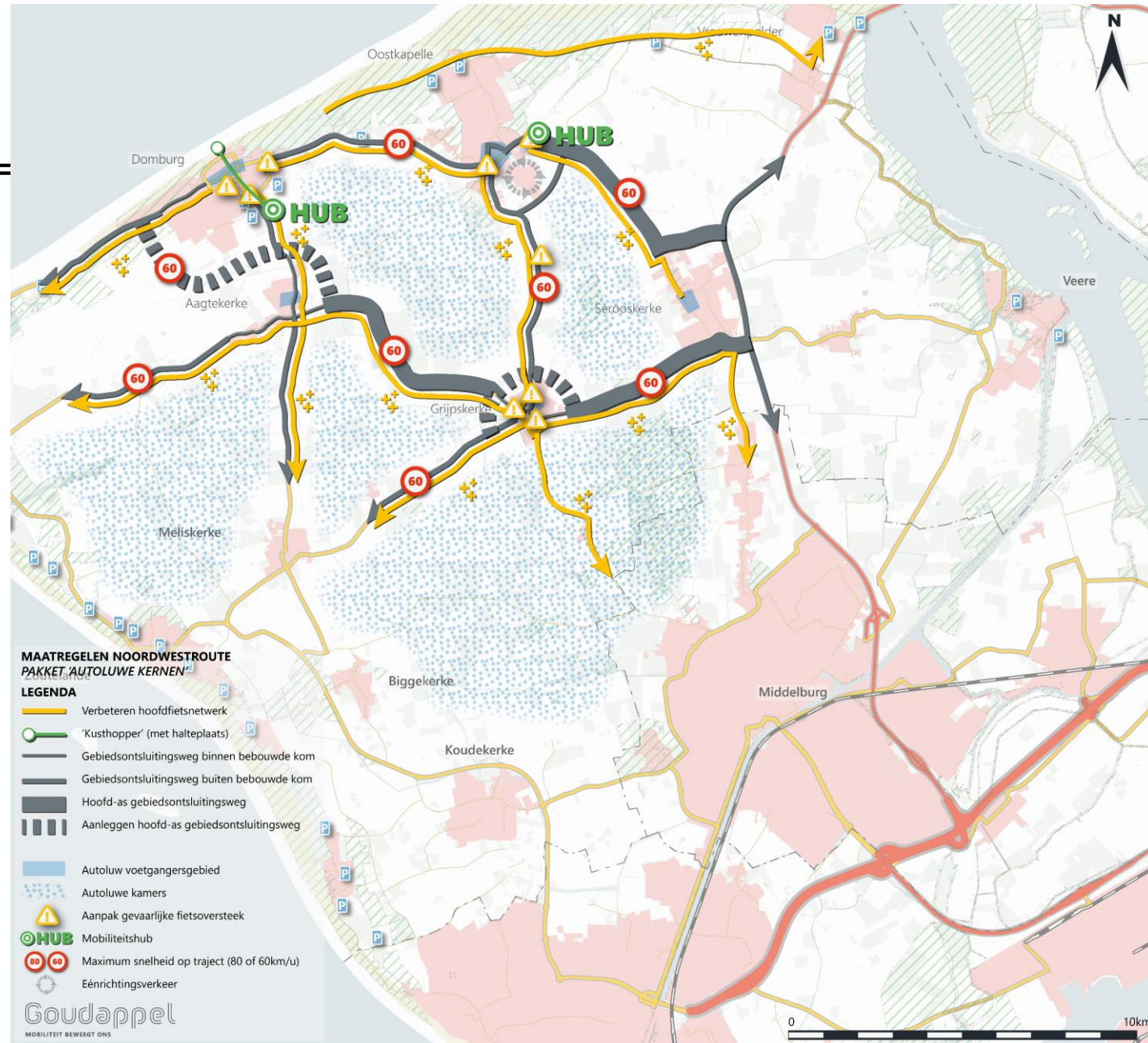
Rondweg Aagtekerke, Domburg, Grijpskerke, Oostkapelle (éénrichtingsverkeer)



Buiten de kernen alles 60 km/u



Gereguleerd parkeren in de kernen Domburg en Oostkapelle



Pakket 3

"De middenweg"

Filosofie: Verkeer bundelen op nieuwe centrale ontsluitingsroute, daarbuiten 'autoluwe kamers' uitbreiden



Focus op veiligheid



Focus op veiligheid en goede fietsenstallingen



'Strandhub' Aagtekerke met strandhopper

'Strandhub' Oostkapelle



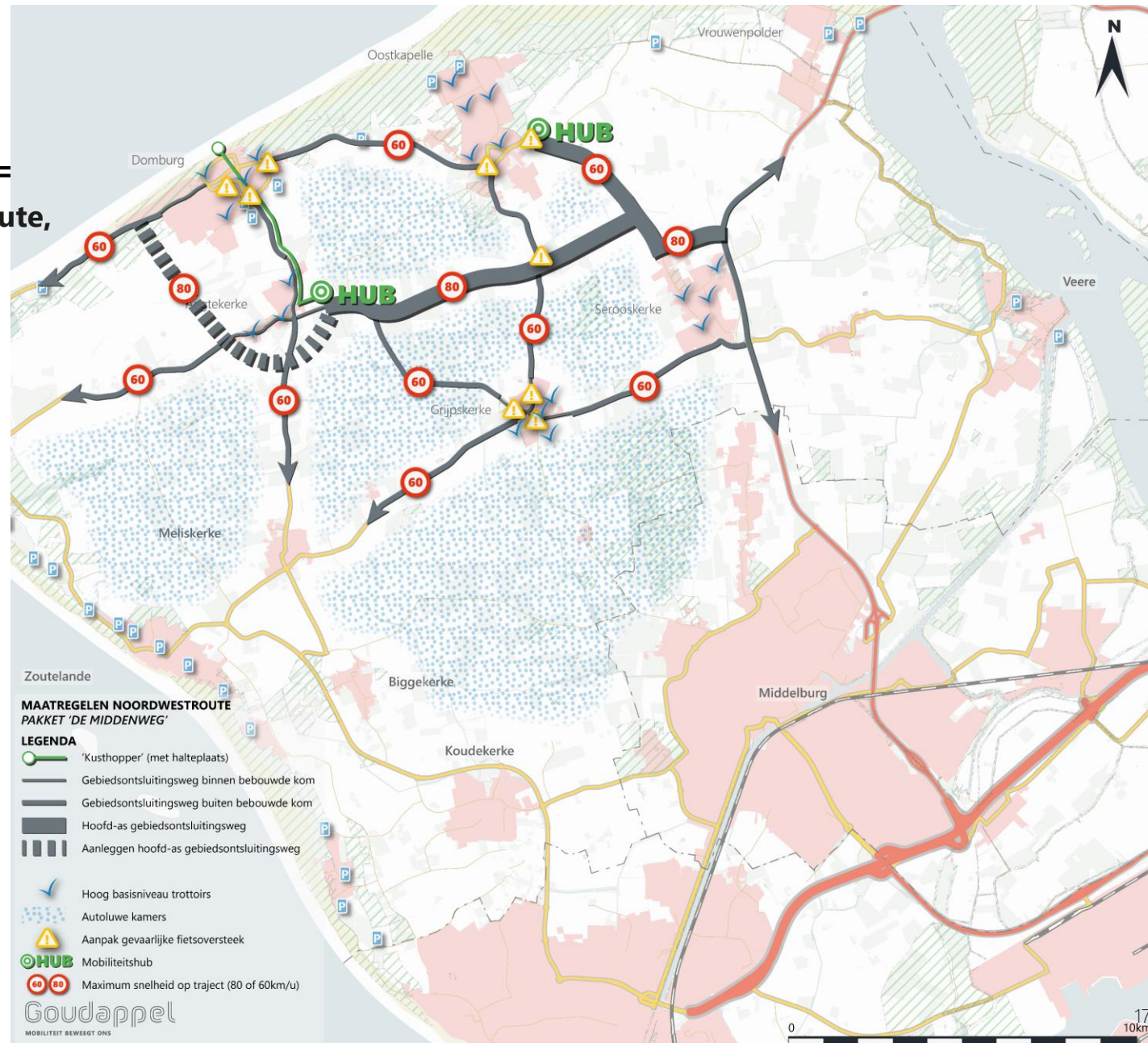
Opwaarderen Eepkerweg/(deels) Noordweg/ Hoge Duvekotsweg/Zwanenburgweg



Aanleggen rondweg Aagtekerke + Domburg



Gereguleerd parkeren
Domburg/Aagtekerke/ Oostkapelle



Pakket 4

"Randweg Walcheren"

Filosofie: Hoofdontsluitingsroute verplaatsen naar N288, (hopelijk) minder verkeer in de dorpen



Vanuit de dorpen het buitengebied in (ommetjes)



Focus op veiligheid en goede fietsenstallingen



N.v.t.



Opwaarderen Koekoeksweg+Blauwpoortseweg, incl. Rondweg Meliskerke



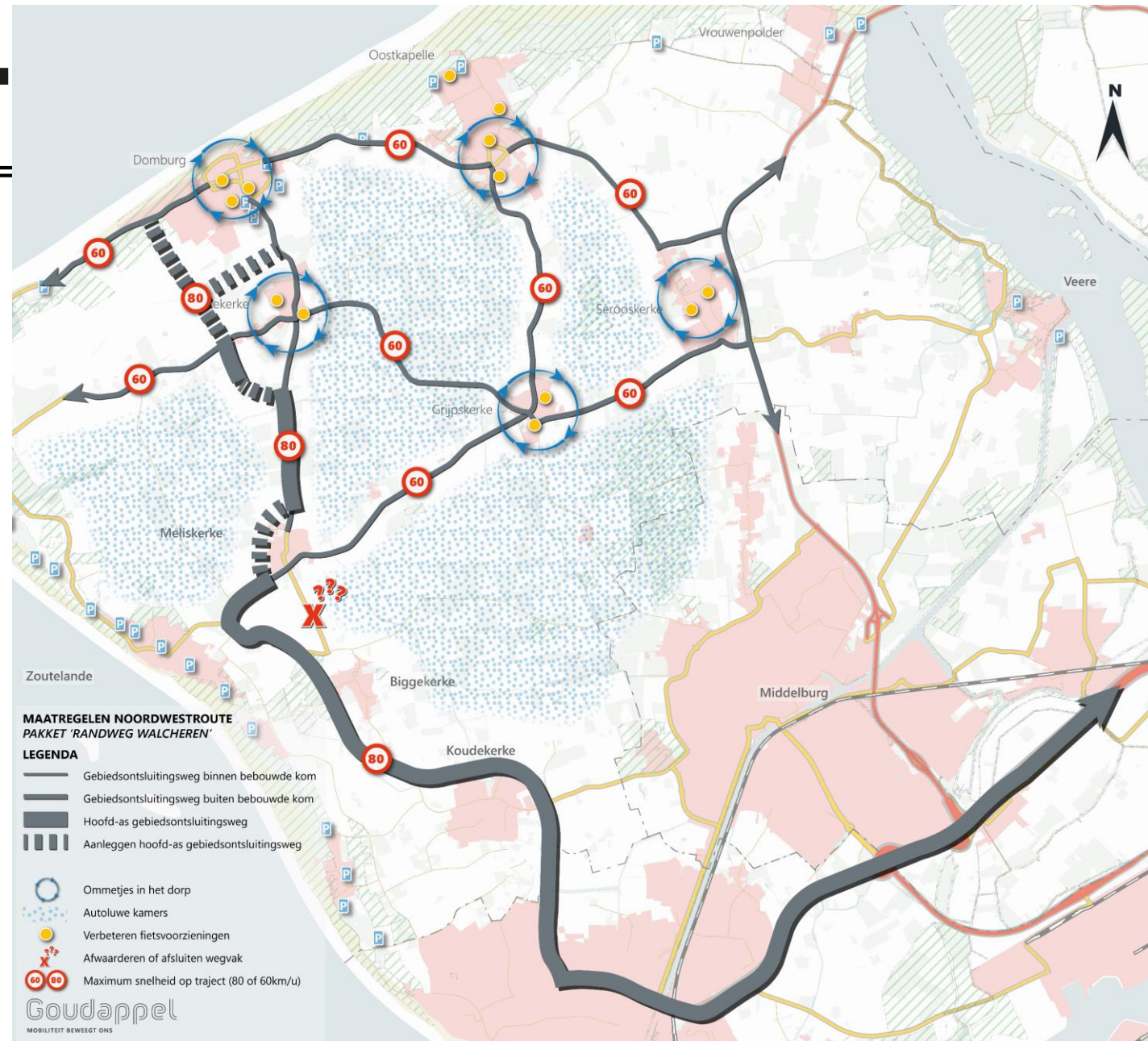
Aquaduct Vlissingen? (Let op: buiten scope!)



Rondweg Aagtekerke en Domburg



Alle wegen noordwestroute 60



Aan de slag in de focusgroepen!



Programma van de focusgroepen

We gaan zo uiteen in 3 gemengde focusgroepen

Reactie geven op de maatregelenpakketten:

Wat vinden we goed en minder goed aan de bedachte maatregelenpakketten? Hebben we aanvullingen?

1 = achterste zaal

2 = tussenzaal

3 = grote zaal

We komen om 21.10 u hier terug

21.15 u Korte terugkoppeling uit de groepen

21.25 u Vooruitblik en afsluiting



Vervolg



Toelichting op het vervolg

We maken een verslag van deze bijeenkomst

deze staat op doemee.veere.nl en ontvangt u per mail van ons.

Op 5 juni is de vierde bijeenkomst van de focusgroepen

- Dan presenteren we de verkeerskundige doorrekening van de maatregelenpakketten
- en kunt u hierop reageren.

Op 26 juni is de openbare bijeenkomst



Bedankt voor uw inbreng!

