

Toepassingseis PFAS

(dieptetraject 0-2,0 m-mv)

 alle individuele PFAS: 0,1 µg/kgds

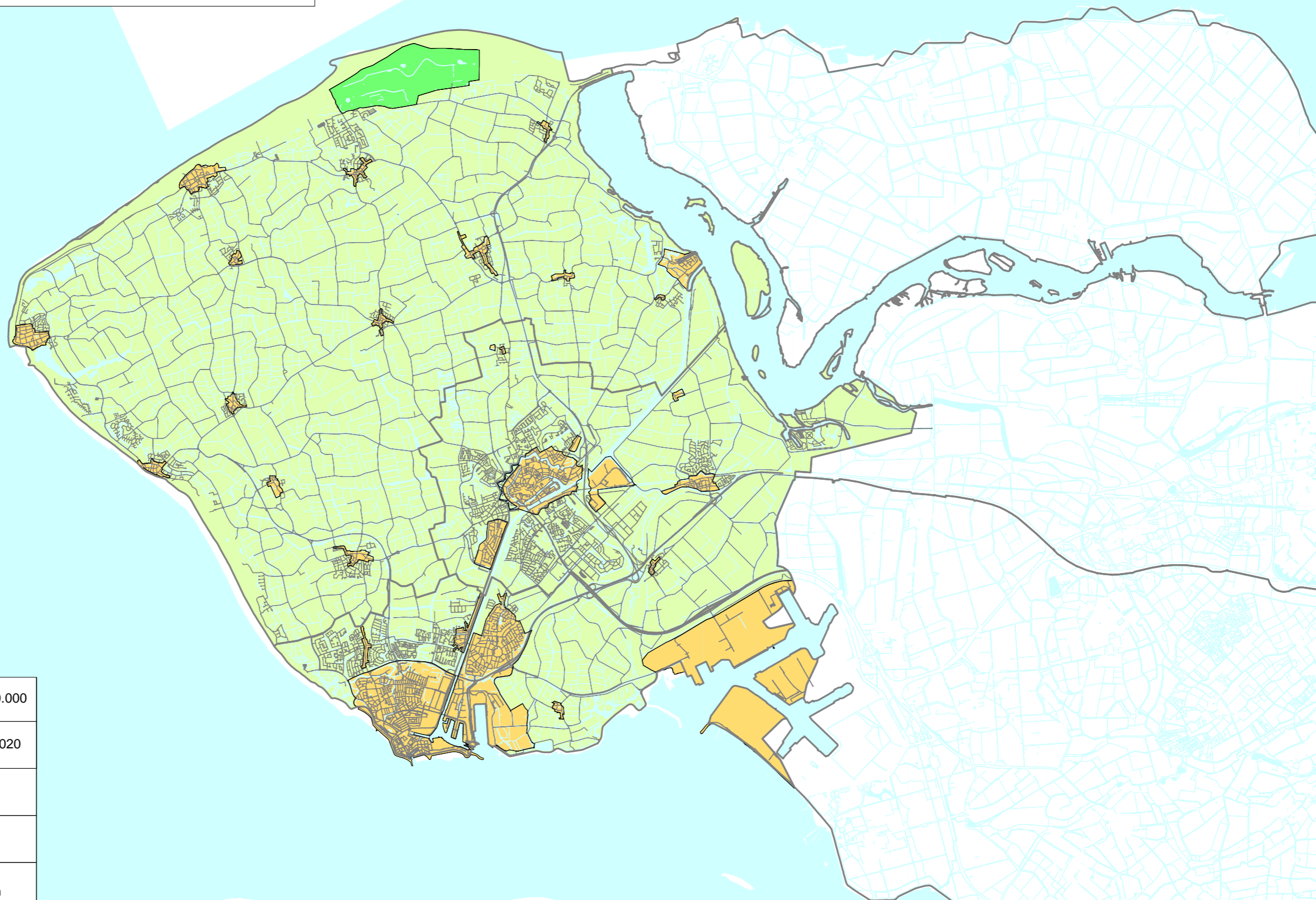
 PFOA: 1,9 µg/kgds / PFOS: 1,4 µg/kgds / overige indiv. PFAS: 1,4 µg/kgds *

 PFOA: 7 µg/kgds / overige individuele PFAS: 3 µg/kgds **

* De toepassingsnorm 1,4 µg/kgds voor de overige individuele PFAS geldt alleen voor grond en bagger afkomstig uit de provincie Zeeland.

** De toepassingsnormen 7 µg/kgds / 3 µg/kgds gelden alleen voor grond en bagger afkomstig uit de provincie Zeeland.

Dieper dan 2 m-mv geldt als toepassingseis 0,1 µg/kgds



MARMOS
Bodemmanagement

SCHAAL: 1:100.000

DATUM: 8-9-2020

BIJLAGE: 10 Toepassingskaart PFAS

PROJECT: P19-17 Bodemkwaliteitskaart PFAS
Walcheren

OPDRACHTGEVER: Gemeentes
Middelburg, Veere en Vlissingen