

Inloopavond stedenbouwkundige plannen Domburg



Plattegrond Stedenbouwkundige plannen deelgebieden Domburg



Luchtfoto huidige situatie deelgebieden



Plattegrond deelgebieden

1. Singelgebied



Impressies van de ontwikkeling aan de Singel



Uitgangspunten Singelgebied
Doel is een ontspannen kleinschalig woongebied, dat zijn aantrekkingskracht ontleent aan de eigen kwaliteit van de woningen en de woonomgeving, en aan de nabijheid van het centrum van Domburg. Er wordt aansluiting gezocht met de woonmilieus in de directe omgeving.

- Programma**

 - 16 woningen vrije sector
 - 16 vakantiewoningen
 - 12 woningen sociale huur
 - maatschappelijke functie max. 1300m2

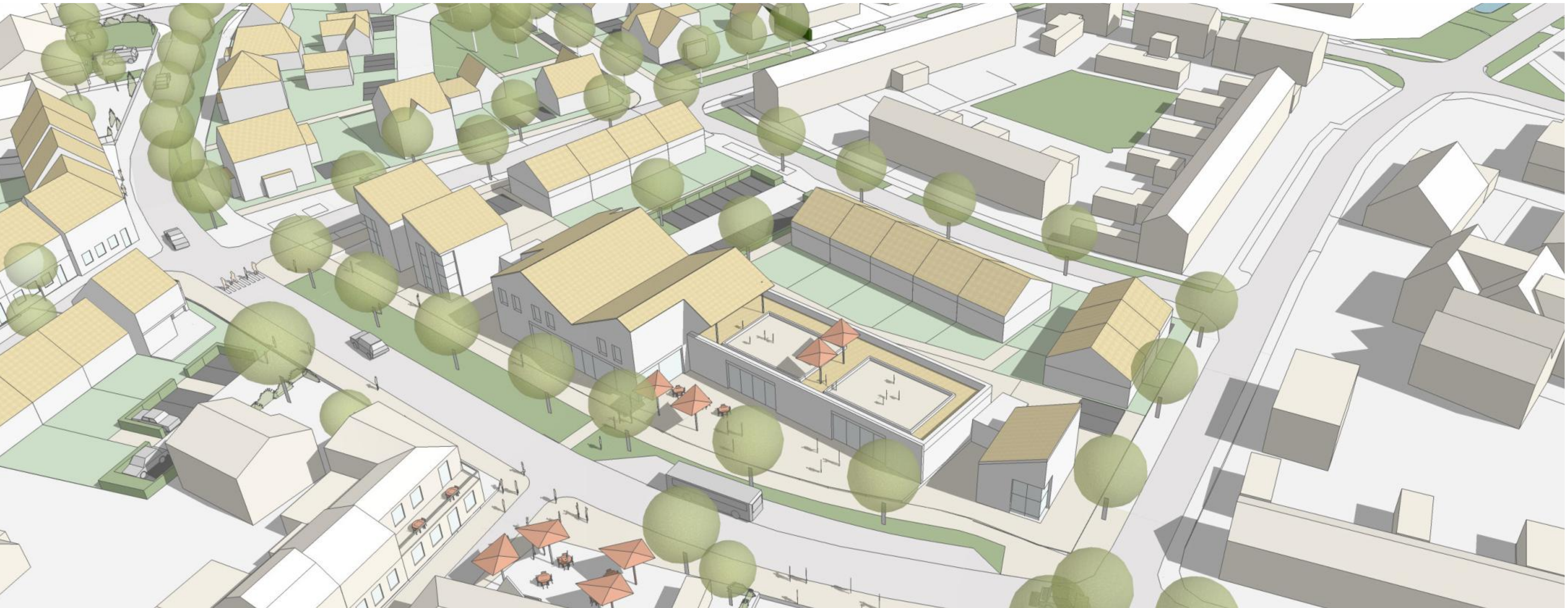
Parkeren

 - parkeren vrije sector woningen 2 pp;
 - parkeren sociale huur 1,8 pp in openbare ruimte;
- waarvan parkeren bezoekers 0,2pp in openbare ruimte;
 - parkeren vakantiewoning 1 pp;
 - parkeren maatschappelijke functie 1,3pp per 100m2 bvo

Parkeerbalans

 - 32 pp woningen vrije sector
 - 16 pp vakantiewoningen
 - 22 pp woningen sociale huur
 - 17 pp maatschappelijke functie 1300m2

- Planning**
- Oostzijde: 29-06-2018 verkoop 9 vrijstaande woningen en vier 2/1 kapwoningen.
 - Westzijde: heden, start ontwikkeling 9 sociale huurwoningen, 3 starterswoningen, 3 geschakelde woningen en gebouw gemengde functie circa 1300m2



Vogelvlucht impressie gebouw met gemengde functie aan de Singel tegenover Tramzicht



Referentiebeelden Singelgebied gemengd gebouw



Referentiebeeld woningen aan de Singel

2. Nijverheidsweg



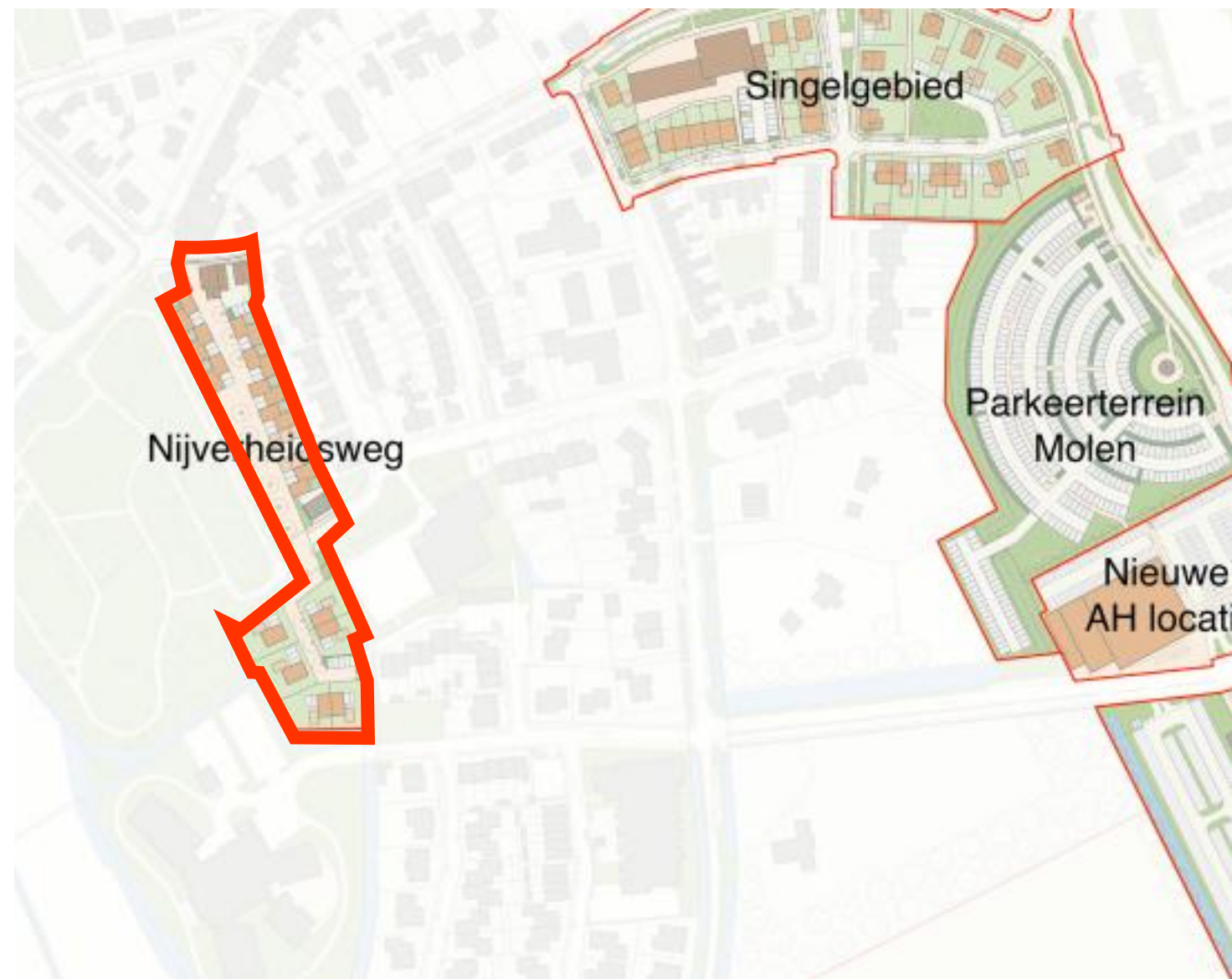
Vogelvlucht impressie Nijverheidsweg



Foto's huidige situatie



Doorsnede patiowoningen Nijverheidsweg



Referentiebeelden patiowoningen Nijverheidsweg

- Programma**
- 8 patiowoningen
 - 3 historische panden renoveren
 - 4 x 2/1 kapwoningen
 - 2 vrijstaande woningen
 - 6 garageboxen

- Planning**
- Noordzijde:
Najaar 2019 verkoop 8 patiowoningen
 - Zuidzijde:
nadere studie invulling

- Parkeren**
- 5 parkeerplaatsen in de openbare ruimte
 - 33 parkeerplaatsen op eigen terrein

3. Voormalige AH locatie / Hoek Zuidstraat - Singel



Zuidstraat:

Programma

- 3 starterswoningen
- 2 appartementen

Parkeren

- 7 parkeerplaatsen

Planning

- Voorjaar 2019 verkoop 3 starterswoningen en 1 hoekwoning

AH Locatie:

Programma

- 4 woningen
- 32 parkeerplaatsen
- Uitbreiding achtertuinen

Planning

- Najaar 2018 verkoop 4 rijwoningen binnenterrein nog nader te bepalen.



Foto's hoek Zuidstraat - Singel huidige situatie

Vogelvlucht impressie hoek Zuidstraat - Singel

4. Parkeerterrein molen



Foto en luchtfoto huidige situatie terrein rond molen aan de Singel



Vogelvlucht impressie parkeerterrein molen

Programma

- circa 400 parkeerplaatsen
- toiletgebouwtje

Planning parkeerterrein molen

- Aanleg parkeerterrein Molen start januari 2019

5. Roosjesweg



Planning Roosjesweg

- Bestemmingsplan gemeenteraad mei 2018
- Parkeerplaatsen gereed.
- Trapveldje: hangt af van Singelgebied najaar 2018 / voorjaar 2019
- Pumptrackbaan: Particulier initiatief.

herinrichting 't Groentje



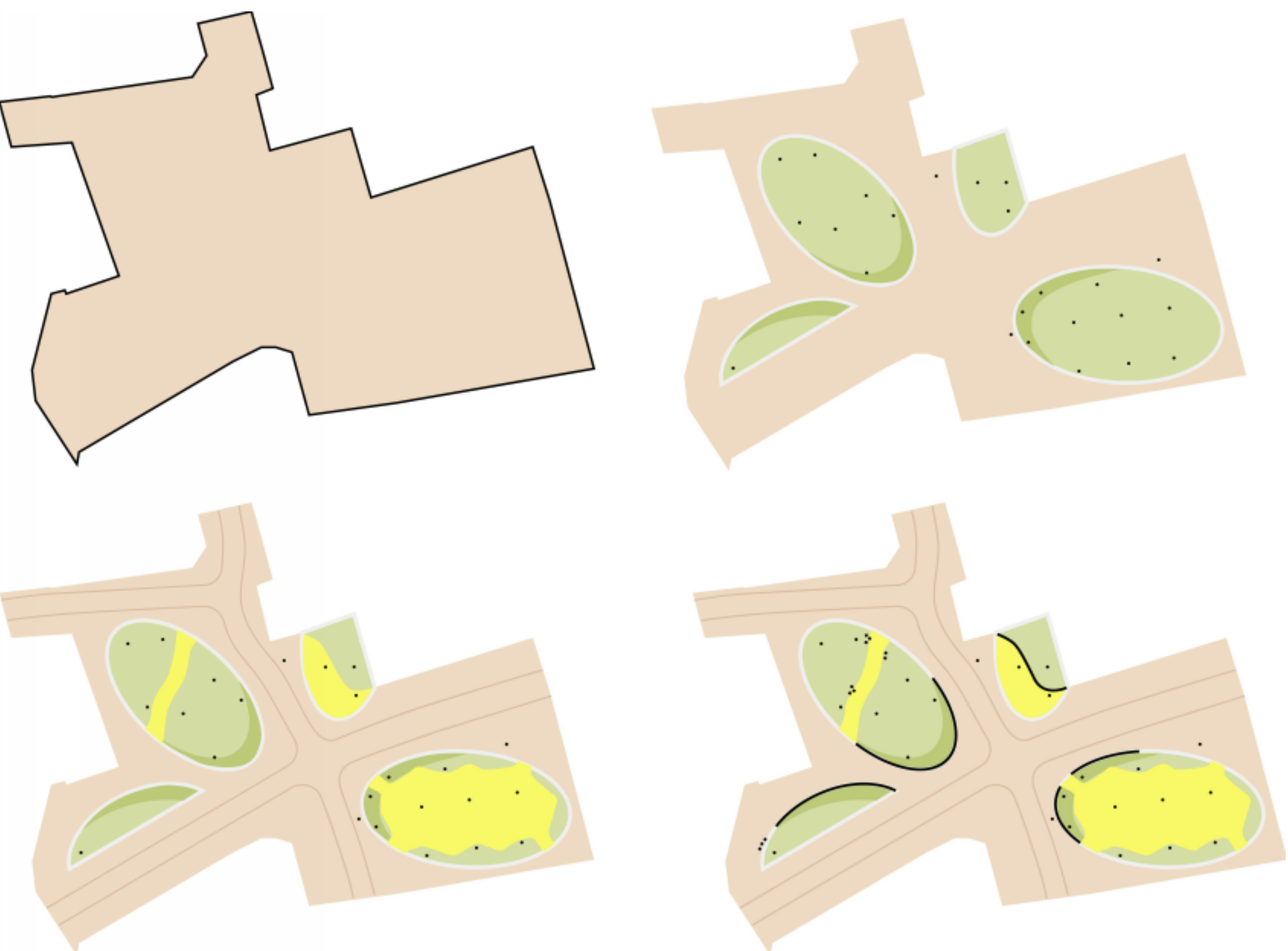
't Groentje is onderdeel van de toeristische verblijfszone in Domburg



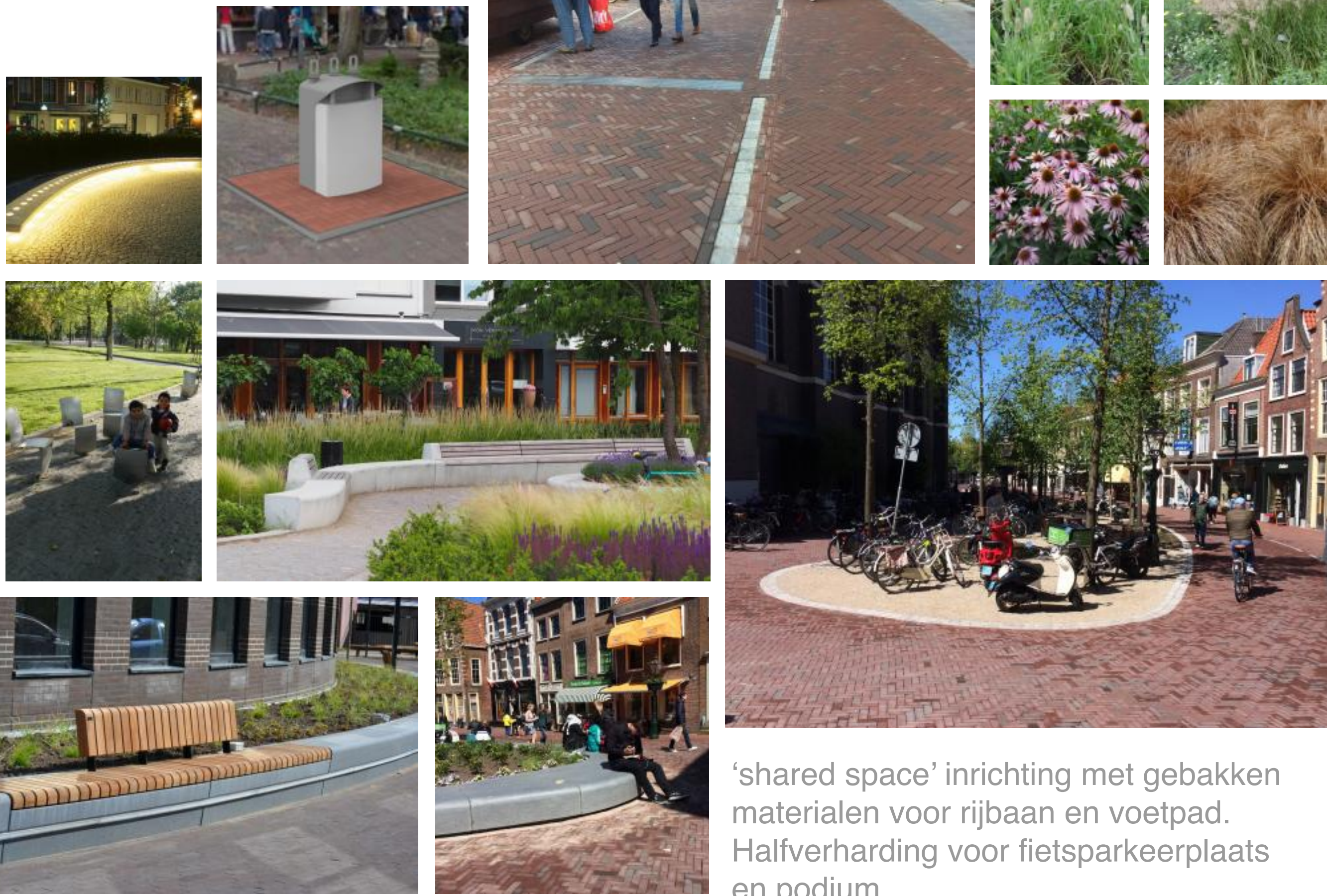
't Groentje als schakel tussen de parkeerplaats aan de singel, de stad en het strand. Met bijbehorende standaardprofiel met voldoende ruimte voor voetgangers



't Groentje nu: vooral ingericht voor auto's. Rommelig groen en beperkte kwalitatieve zitgelegenheid.



De nieuwe inrichting maakt van 't Groentje een echt plein, waar de voetganger centraal staat. Op het plein liggen een aantal groene schijven met opgetilde zitranden met voldoende ruimte voor de bestaande bomen. De groene schijven herbergen meerdere functies, één als podium, één voor fietsparkeerplaats en één voor evenementen.



zitranden

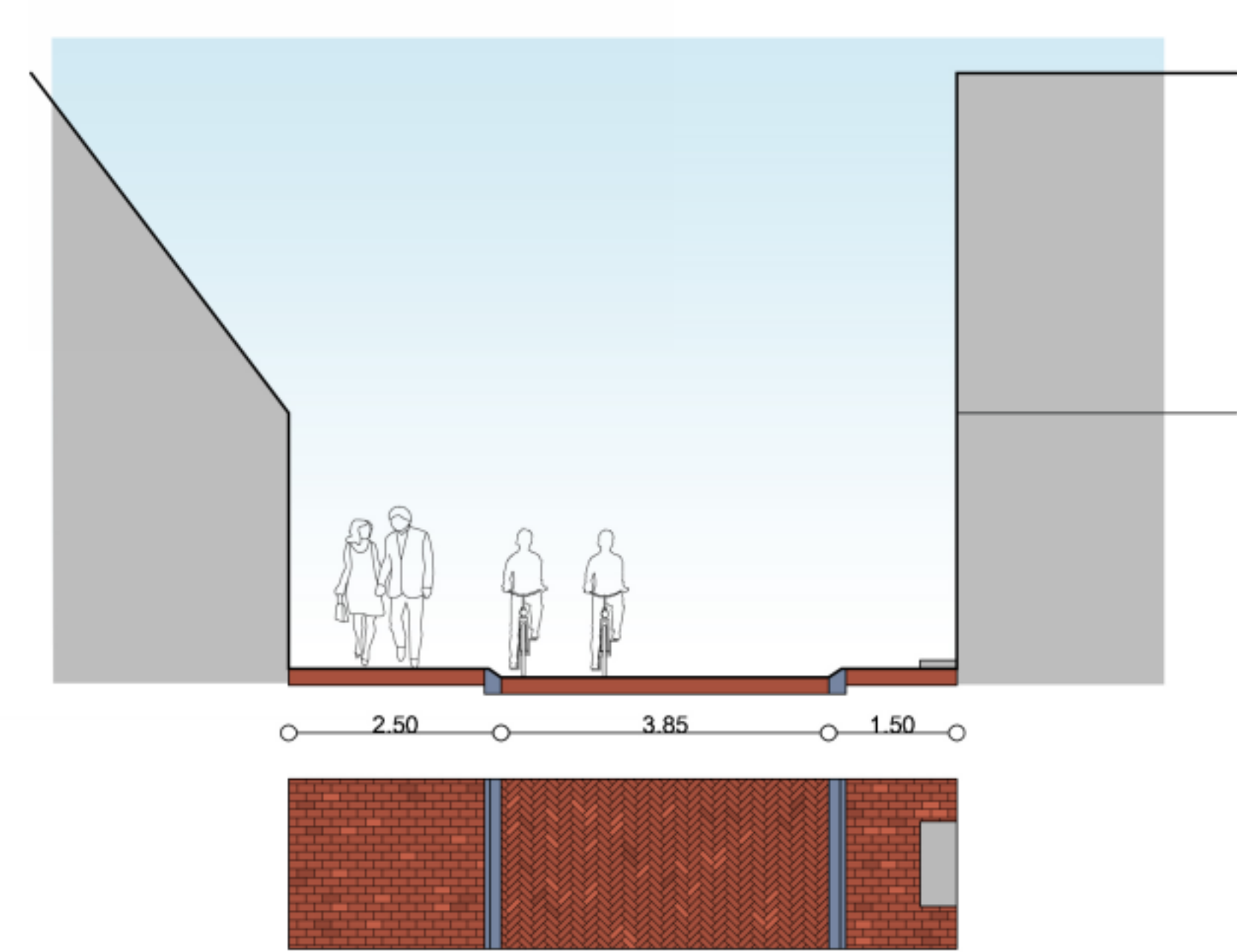
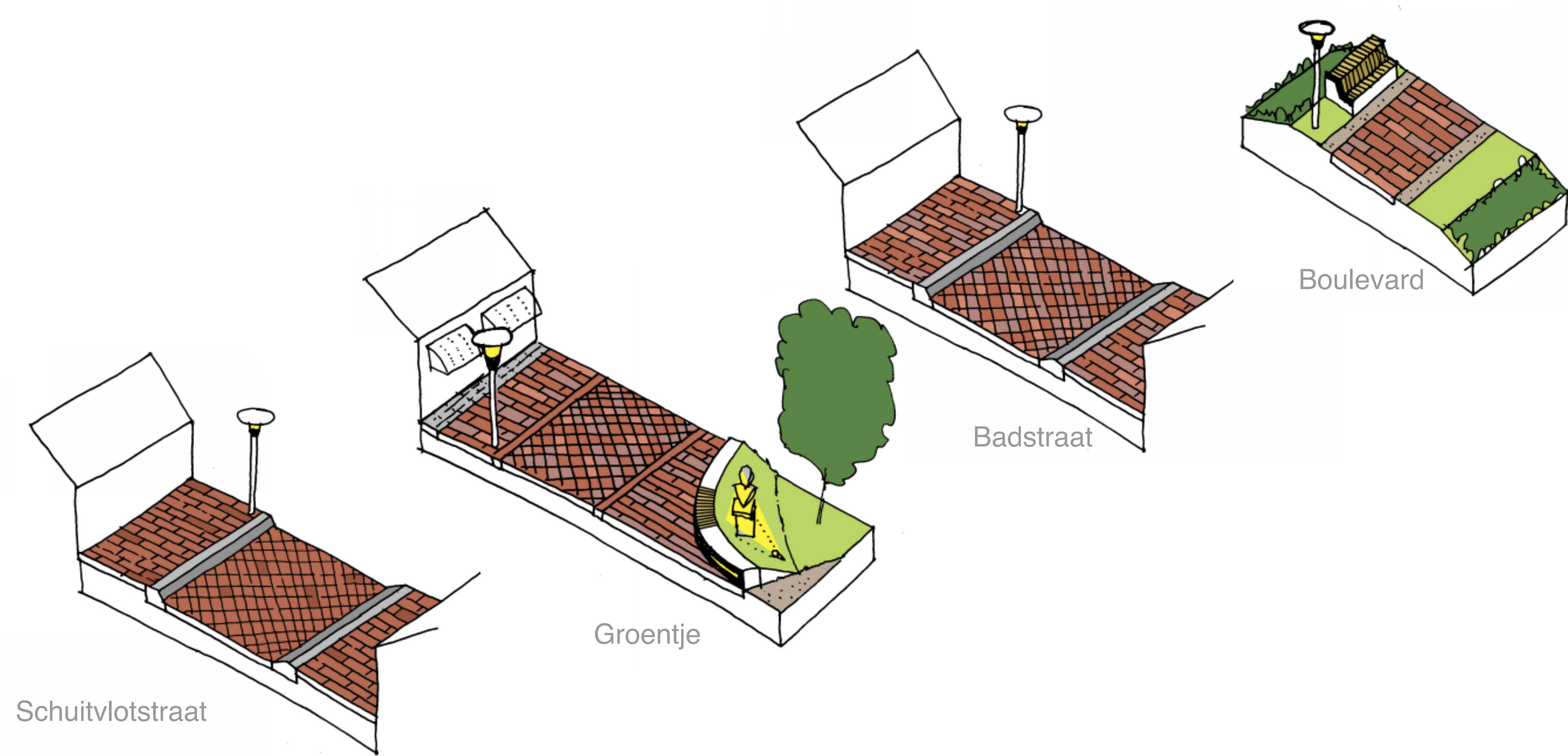
'shared space' inrichting met gebakken materialen voor rijbaan en voetpad. Halfverharding voor fietsparkeerplaats en podium.



Planning 't Groentje

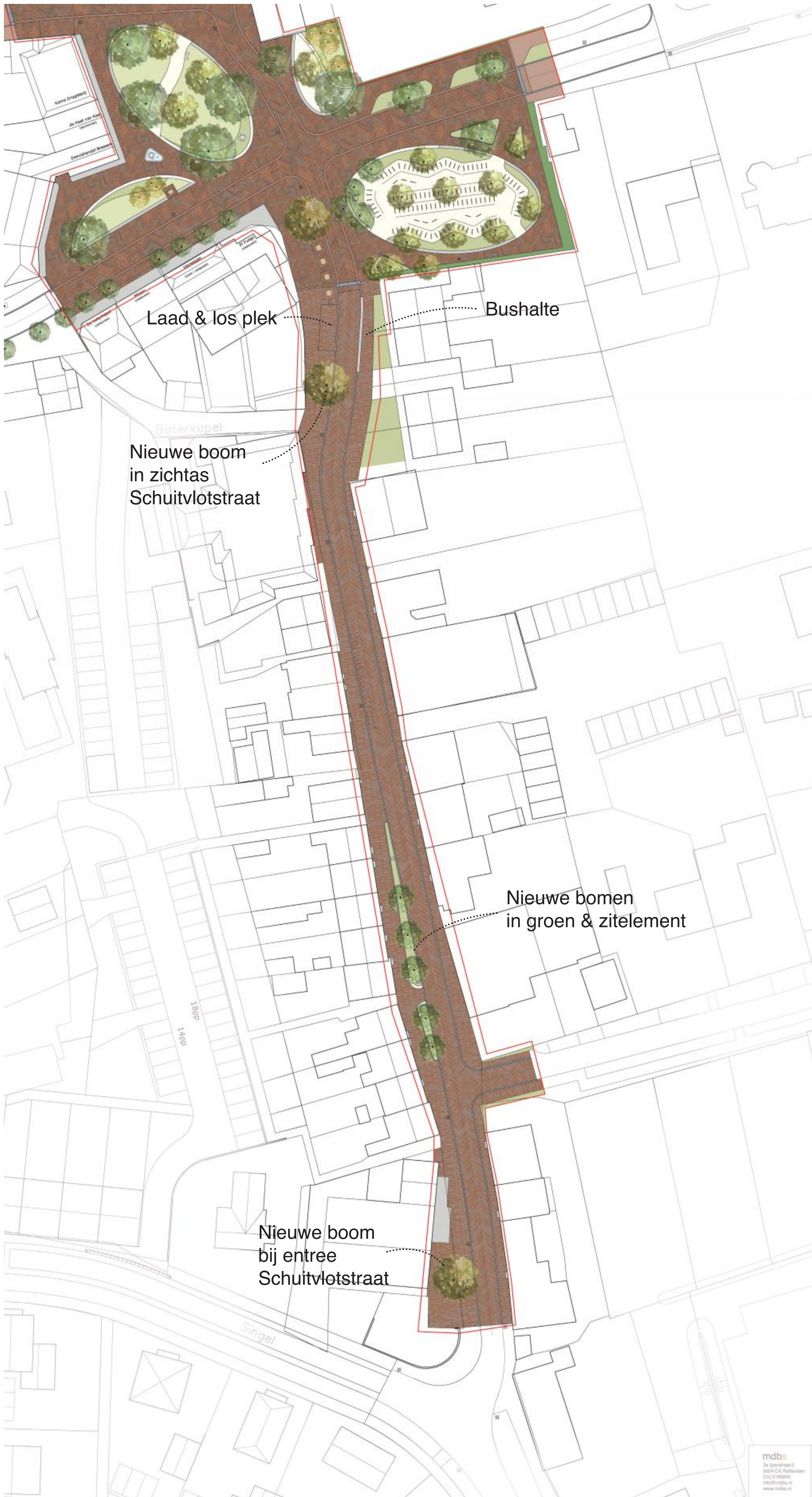
- DO & Aanbesteding augustus 2018
- Aanleg circa oktober 2018

herinrichting Schuivlotstraat



Principe-inrichting. Een brede promenade van de parkeerplaats naar het strand. De rijloper en fietsstroken worden gecombineerd en de karakteristieke stoepjes worden ingepast.

De herinrichting van de Schuivlotstraat en het Groentje staan in verband met de ontwikkelingen in de toeristische verblijfszone. De herkenbaarheid van deze verblijfszone krijgt uiting door materiaalgebruik en inrichting. Subtiel verschillen maken het verschil met overige straten van het centrum, zoals de Schuivlotstraat. Wel familie, maar niet precies dezelfde inrichting



Voorlopig ontwerp Schuivlotstraat
Schaal 1:400

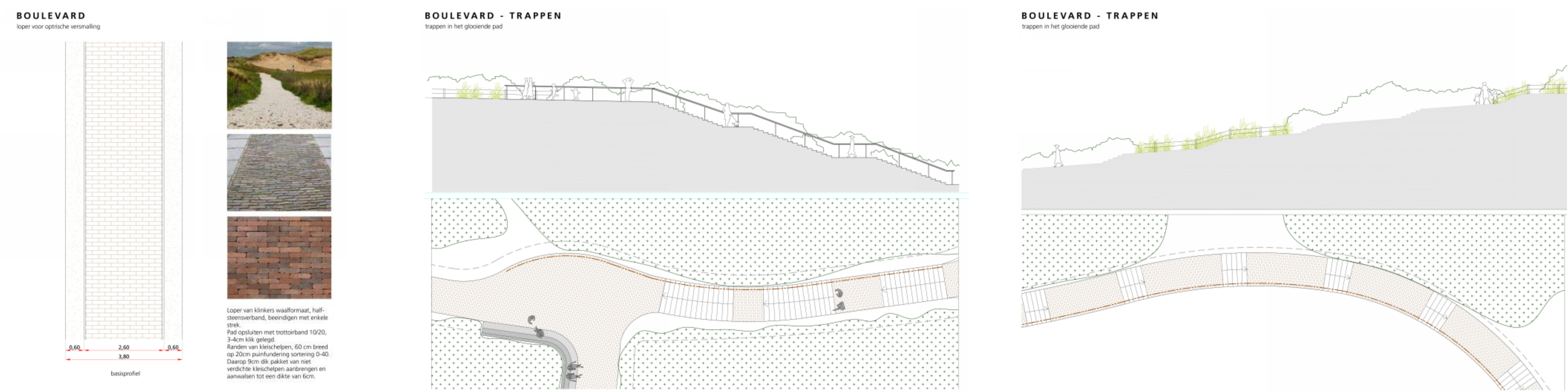
Boulevard van Schagen - LODEWIJK BALJON landschapsarchitecten



Huidige situatie Boulevard van Schagen t.h.v. het Badpaviljoen



Overzichtskaart herontwikkeling Boulevard van Schagen



Beelden uit presentatie Voorlopig ontwerp Boulevard van Schagen nov. 2016
LODEWIJK BALJON landschapsarchitecten



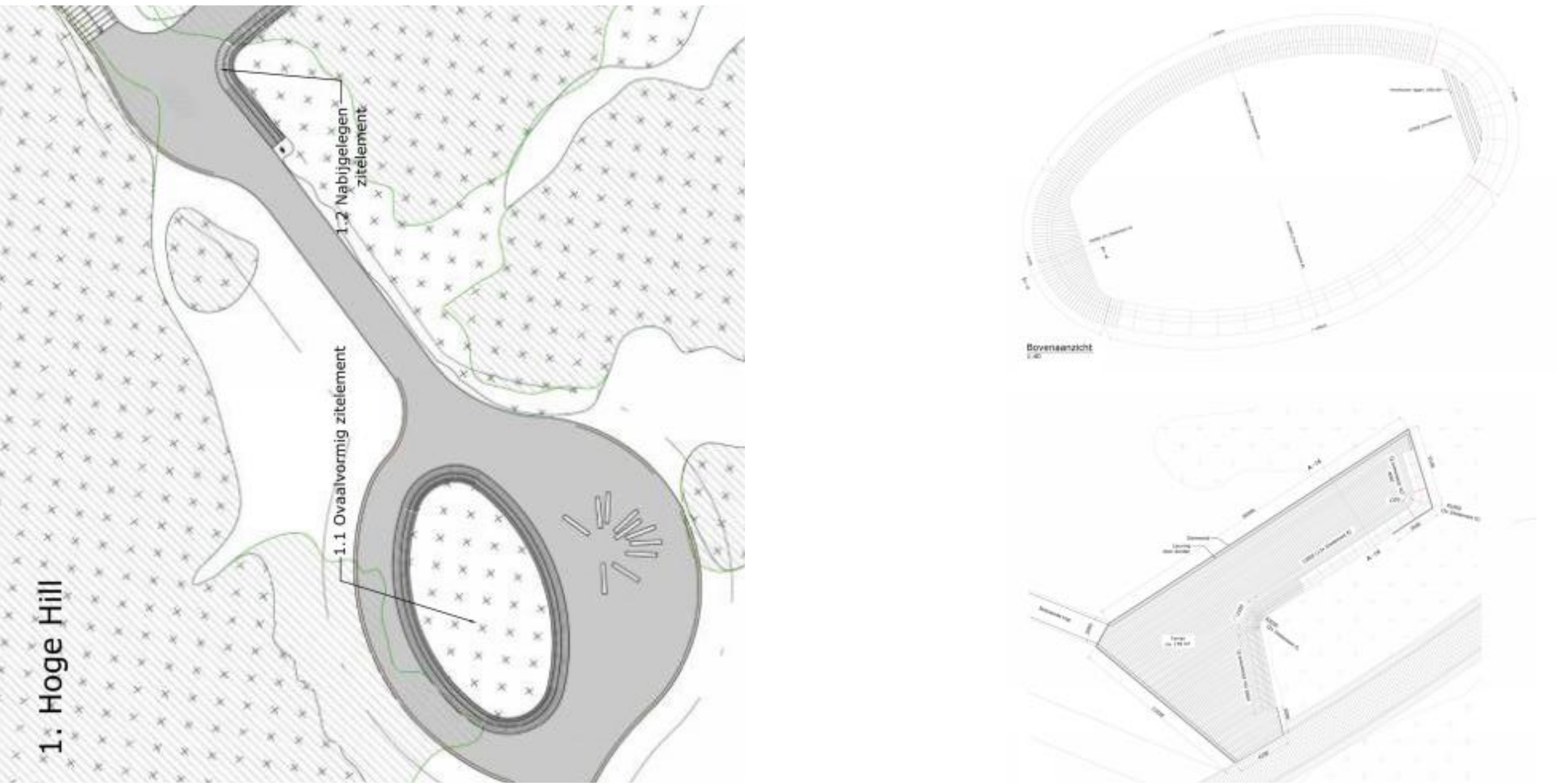
Verbijzonderingen met uitzichtpunten langs de boulevard (uitgewerkt in de details hieronder)

Planning Boulevard van Schagen

- Aanleg gestart najaar 2017



Foto's van aanleg Boulevard van Schagen



Details uit bestektekeningen aanleg Boulevard van Schagen
(Gemeente Veere / Haasnoot)

