

GEMEENTE



# PROGRAMMABEGROTING 2025

Gemeente Veere



# INHOUDSOPGAVE

Inleiding	3
Infographic	5
Bestuur en ondersteuning	7
Veiligheid	8
Verkeer vervoer en waterstaat	9
Economie	10
Onderwijs	11
Sport cultuur en recreatie	12
Sociaal domein	13
Volksgezondheid en milieu	14
Fysieke leefomgeving	15
Wat zijn onze overige uitgaven?	16
Financieel beeld	17

# INLEIDING

## Veere breed verbinden

Wij presenteren u de begroting van de gemeente Veere voor het jaar 2025. Als dagelijks bestuur van deze prachtige gemeente staan wij voor de uitdaging om het algemeen belang voor onze inwoners te behartigen en ervoor te zorgen dat Veere een fijne plek blijft om te wonen, werken en recreëren.

Wij willen graag samen met de gemeenteraad en met de inwoners van Veere werken aan een bloeiende en vitale gemeente. Samen blijven we bouwen aan een Veere waar iedereen zich thuis voelt en waar we trots op zijn.

In deze begroting hebben wij zorgvuldig gekeken naar de financiële mogelijkheden en prioriteiten van de gemeente. De basis hiervoor is gelegd in het Financieel Perspectief 2025-2028.

### Grote maatschappelijke opgaven

In ons streven om een duurzame en toekomstbestendige gemeente te blijven willen wij ook in 2025 blijven investeren in onze grote maatschappelijke opgaven zoals wonen, economie, duurzaamheid en leefbaarheid. Deze zijn van strategisch belang voor de ontwikkeling van onze gemeente en hebben daarom de hoogste prioriteit.

Op verschillende manieren geven we invulling aan de opgave **Wonen**. De komende jaren worden er veel woningen in onze gemeente gebouwd. Veere is een aantrekkelijke gemeente om in te wonen. We werken aan vitale woonkernen met betaalbare, duurzame en levensloopbestendige woningen voor meerdere doelgroepen. Hiervoor ontwikkelen we onder andere een strategie om gronden voor woningbouw te verwerven. Met een zorgvisie gaan we sturen op de ontwikkeling van verschillende typen woningen, die aansluiten op de behoefte van mensen met een zorgvraag. En in Zeeuws en Walchers verband werken we aan de huisvesting van statushouders, asielzoekers en Oekraïense ontheemden. Hierin nemen wij onze verantwoordelijkheid op een manier die past bij de schaal van onze gemeente.

Als de raad in 2024 een besluit neemt over het **Ontwikkeldkader Verblifsrecreatie** starten wij in 2025 met de uitvoering daarvan. Belangrijk onderdeel is het maken van de Omgevingsplannen, waarin het Ontwikkeldkader Verblifsrecreatie wordt vertaald.

Op het gebied van **mobiliteit** richt onze aandacht zich op de leefbaarheid, doorstroming en verkeersveiligheid. Dit doen we samen met andere overheden. Met een interactief planproces zijn we aan de slag om de Noordwestelijke route over Walcheren te verbeteren.

De begroting helemaal lezen:

<https://veere.begrotingonline.nl/programmabegroting-2025>

Naast deze lange termijn aanpak wordt ook lokaal gekeken naar korte termijn maatregelen die nodig zijn om specifieke knelpunten aan te pakken.

Ook ons **maatschappelijk vastgoed** draagt bij aan de leefbaarheid van onze kernen. In het streefbeeld maatschappelijke voorzieningen wordt integraal per kern inzichtelijk gemaakt welke bestaande en nieuwe accommodaties voor ontmoeten en bewegen/sport bijdragen aan die leefbaarheid. Dat is de basis voor besluitvorming over fase 2 Maatschappelijk Vastgoed en de verduurzaming van ons vastgoed.

Het verbeteren van onze **dienstverlening** in het algemeen en op het gebied van vergunningverlening in het bijzonder, zien we als een continue opdracht. Wij zetten hierop in door kwaliteitsnormen vast te leggen en te monitoren op het gebied van termijnen en communicatie. In 2025 volgen de externe onderzoeken Burgerpeiling en Ondernemerspeiling.

In deze begroting ziet u ook onze ambitie terug om als zelfstandige gemeente te blijven werken aan onze lokale en regionale opgaven. Om balans te houden in taken, capaciteit, kwaliteit en continuïteit blijven we ook in 2025 investeren in onze organisatie.

### Financieel beeld

De begroting 2025 van Veere is opgesteld op basis van bestaand beleid inclusief noodzakelijke investeringen om voorzieningen in stand te houden. Het begrotingsjaar 2025 laat een overschot zien maar voor de jaren 2026 en verder zien we een structureel tekort van omstreeks € 1 miljoen. Dit is een beeld dat we bij veel gemeenten terug zien. De oorzaak voor het ontstaan van de zogenaamde ravijnjaren is bekend: taken en geld zijn voor gemeenten niet in balans door achterblijvende financiële middelen van het Rijk.

Daar staat tegenover dat Veere een gezonde financiële positie heeft met een grote algemene reserve en een ruim voldoende weerstandsvermogen. We hebben een stevige buffer om financiële tekorten op te vangen. Maar we mogen onze ogen natuurlijk niet sluiten voor de toekomst. In deze begroting zien we nog geen aanleiding om een pakket aan ombuigingsmaatregelen aan u voor te leggen. We volgen de ontwikkelingen nauwgezet en zullen u tijdig voorstellen doen om de gemeentelijke financiën bij te sturen. Bij elke begroting beoordelen wij welke maatregelen nodig zijn om de begroting sluitend te maken. Daarover kan de gemeenteraad dan besluiten nemen. Maar het uitgangspunt voor ons is en blijft op dit moment om geen extra lastenverzwaringen of bezuinigingen voor te stellen.

De komende jaren ontvangt Veere dividenden van de Zeeuwse Energie Houdstermaatschappij (ZEH). Deze middelen zetten we in op investeringen in grote Veerse opgaven met een structureel en duurzaam maatschappelijk rendement. Dit zijn investeringen op het gebied van mobiliteit, verduurzaming en de woningbouwopgave.

De volledige versie van de Programmabegroting vindt u op <https://veere.begrotingsapp.nl>.

Burgemeester en wethouders van Veere

## Gemeente Veere

Algemene reserve per 1-1-2025 **30,7**  
miljoen

Aantal inwoners per 1-1-2024 **22.067**

## Uitgaven

Totale uitgaven **97,0**  
miljoen

**41,0**  
miljoen

Wonen en werken

**33,7**  
miljoen

Samenleving

**22,3**  
miljoen

Bestuur en dienstverlening

## Belastingen in 2025

### Rioolheffing

Woningeigenaar	€ 74,78
Meerpersoonshuishoudens	€ 96,59
Eenpersoonshuishoudens	€ 68,85

### Afvalstoffenheffing (bij 6 ledigingen)

Meerpersoonshuishoudens	€ 265,85
Eenpersoonshuishoudens	€ 250,95

### Hondenbelasting

Met ingang van 2025 afgeschaft.

### Woning in Veere

Gemiddelde WOZ-waarde	€ 388.000*
OZB voor huiseigenaar	€ 285,95

\* Peildatum 1-1-2024

### Wonen en werken

Ruimtelijke ordening	€ 8.881.746	€ 402
Openbaar groen en recreatie	€ 6.906.896	€ 313
Aanleg en onderhoud wegen	€ 6.484.748	€ 294
Afvalverwijdering, -verwerking en milieu	€ 6.028.102	€ 273
Veiligheid	€ 3.831.130	€ 174
Parkeren	€ 2.701.986	€ 122
Rioolwerkzaamheden en waterbeheer	€ 2.130.221	€ 97
Wonen en bouwen	€ 1.858.387	€ 84
Economie	€ 1.654.775	€ 75
Begraafplaatsen	€ 575.011	€ 26

### Samenleving

Bijstand en begeleiding naar werk	€ 6.168.800	€ 280
Jeugd	€ 5.846.202	€ 265
Maatschappelijke ondersteuning	€ 5.265.437	€ 239
Sociaal en cultureel werk	€ 3.987.491	€ 181
Onderwijs	€ 3.201.071	€ 145
Sport	€ 3.090.296	€ 140
Cultuur	€ 2.852.230	€ 129
Toegang individuele voorzieningen (WMO/Jeugd)	€ 1.816.532	€ 82
Gezondheid	€ 1.451.404	€ 66

### Bestuur en dienstverlening

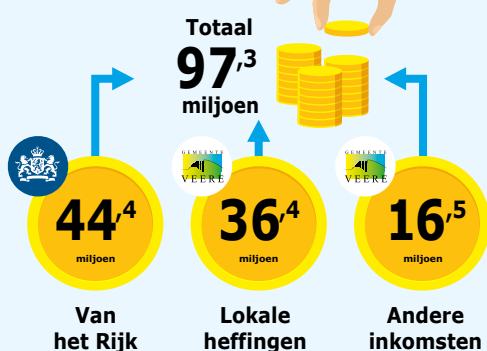
Organisatie en bestuur	€ 15.628.797	€ 708
Sparen/Overig	€ 5.770.852	€ 262
Dienstverlening	€ 903.118	€ 41

De begroting helemaal lezen:

<https://veere.begrotingonline.nl/programmabegroting-2025>



## Inkomsten



### Lokale heffingen

Toeristenbelasting	€ 10.699.822
Parkeren	€ 7.341.093
OZB	€ 7.225.755
Afvalstoffenheffing	€ 4.113.295
Rioolheffing	€ 2.707.771
Forensenbelasting	€ 2.065.293
Leges omgevingsvergunningen	€ 977.183
Begraafplaatsrechten	€ 593.337
Overige leges, rechten en retributies	€ 345.209
Precariobelasting	€ 210.766
Bedrijfsinvesteringszone (BIZ)	€ 116.200

### Andere inkomsten

Verkoop grond en gebouwen	€ 6.155.586
Reserve	€ 5.384.741
Overige inkomsten	€ 2.595.367
Rente en winstuitkeringen	€ 1.187.992
Verhuuropbrengsten en pachten	€ 1.090.675
Voorziening	€ 135.928

## Wijzigingen na behandeling Financieel Perspectief

### Overschot op budget opvang en huisvesting Oekraïense ontheemden.

Het overschot op dit budget reserveren we in het vervolg apart voor de opvang en huisvesting van deze doelgroep, asielzoekers en huisvesting van statushouders. In de 2e bestuursrapportage 2024 effectueren we dit.

### Niet asfalteren paden begraafplaatsen

Het plan om een deel van de paden met schelpen en keitjes op begraafplaatsen te vervangen voor asfalt vervalt. We gaan de belangrijkste begraafplaatsen voorzien van een duurzame oplossing die past bij de uitstraling van de begraafplaats.

### Project 'Heel Veere Speelt'.

Om het project 'Heel Veere Speelt' opnieuw op te starten nemen we eenmalig € 30.000 op in de begroting.

## Oproepen raad aan college

### Peutergroepen

We leveren een maximale inspanning om samen met kinderopvangorganisaties de mogelijkheden te onderzoeken voor het faciliteren van een peutergroep in elke kern.

### Subsidies voor culturele instellingen

De raad wil dat het budget dat bestemd is voor cultuur en/of toeristisch gastheerschap ook daadwerkelijk voor deze doelen wordt gebruikt en niet terugvloeit naar de algemene reserve. In de slotwijziging komen we met een voorstel.

### Versnellen uitvoering speelruimtebeleid

Aanpassen van de planning zodat alle kernen uiterlijk in 2028 een speelruimte / ontmoetingsplek hebben en budgetten voor 2029-2032 naar voren halen. In de begroting 2025 is hiervoor extra budget opgenomen.

### Natuurbegraafplaatsen

We onderzoeken of een natuurbegraafplaats in de gemeente Veere mogelijk is.

### Fondsen- en subsidieverwerfer

In de begroting is geld opgenomen voor een subsidieverwerfer die ook verbinding legt met fondsen (ook voor andere organisaties).

De begroting helemaal lezen:

<https://veere.begrotingonline.nl/programmabegroting-2025>



# BESTUUR EN ONDERSTEUNING

UITGAVEN  
**€ 3.011**

€ 1.865 Bestuur

€ 903 Burgerzaken

€ 168 Beheer gebouwen en gronden

€ 75 Parkeerbelasting

Begroting x € 1.000

**Wij staan voor een betrouwbaar bestuur dat klaar staat voor onze inwoners en ondernemers.**

We zoeken verbinding en werken aan goede resultaten voor onze opgaven in samenspraak en overleg met inwoners, ondernemers en maatschappelijke organisaties. Wij verbeteren onze dienstverlening aan inwoners en ondernemers. We zien dit in het algemeen en op het gebied van vergunningverlening in het bijzonder als een continue opdracht.

## WAT ZIJN ONZE BELANGRIJKSTE ONDERWERPEN

- Breed verbinden van bestuur en samenleving.
- Een betere dienstverlening aan onze inwoners en bedrijven.
- Veilig en integer bestuur.

## WAT GAAT HET COLLEGE DAARVOOR DOEN IN 2025?

- Evalueren van de participatienota en actualisatie regeling stads- en dorpsraden.
- Actualiseren van de regeling stads- en dorpsraden.
- Uitvoeren van het uitvoeringsprogramma dienstverlening.
- Leveren van een bijdrage aan de Zeeuwse norm weerbare overheid.

De begroting helemaal lezen:

<https://veere.begrotingonline.nl/programmabegroting-2025>



# VEILIGHEID

UITGAVEN  
€ 3.831

€ 2.846 Crisisbeheersing en brandweer

€ 985 Openbare orde en veiligheid

Begroting x € 1.000

## Wij zorgen voor een omgeving om veilig in te wonen, werken en recreëren.

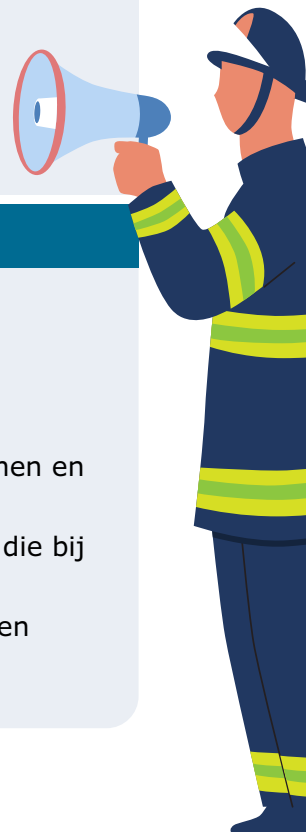
Veiligheid is een breed begrip en dat hebben we opgeknipt in drie hoofdthema's en doelstellingen. Het thema **crisisbeheersing** gaat over de wijze waarop we georganiseerd en getraind zijn bij een ramp of crisis. Het thema **integrale veiligheid** beschrijft de activiteiten die we uitvoeren op het gebied van sociale veiligheid: samenwerking met de politie, zorg- en veiligheid en ondermijning. Het laatste thema gaat over **handhaving en toezicht** van onze regels. Onder andere over het plan Vergunningen, Toezicht en Handhaving, waarin we vastleggen welke prioriteit we geven aan diverse handhavingszaken.

### WAT ZIJN ONZE BELANGRIJKSTE ONDERWERPEN

- Leefbaarheid bevorderen door illegaal gebruik van woningen te bestrijden.
- Verbeteren van de leefbaarheid in de gereguleerde kernen.
- Uitvoeren van nota integrale veiligheid met ruimte voor lokaal maatwerk.
- Goed voorbereid zijn bij een ramp of crisis
- Deelnemen aan het Zorg- en veiligheidshuis.
- Ervoor zorgen dat Veere in 2025 een veilige gemeente blijft.

### WAT GAAT HET COLLEGE DAARVOOR DOEN IN 2025?

- Handhaven op wettelijke en lokale regelgeving en deze actueel houden.
- Vaststellen van jaarplan VTH en aanbieden jaarverslag Omgevingsrecht.
- Toezicht houden op het juiste gebruik van woningen en bij een overtreding handhavend optreden.
- Toezicht houden op de naleving van de regels op de betaalde parkeerterreinen en vergunninghouderszones en bij een overtreding handhavend optreden.
- Bijdragen bij aan een actueel Regionaal Crisisplan en medewerkers trainen die bij crisis een rol hebben.
- Inwoners en medewerkers bewust maken van georganiseerde criminaliteit en ondermijning. Dat doen we via voorlichting en informatiebijeenkomsten.



De begroting helemaal lezen:

<https://veere.begrotingonline.nl/programmabegroting-2025>





# VERKEER VERVOER EN WATERSTAAT

UITGAVEN  
**€ 9.342**

€ 6.485 Verkeer vervoer en waterstaat

€ 2.627 Parkeren

€ 230 Recreatieve havens

Begroting x € 1.000

**Wij zorgen voor het duurzaam onderhouden en vervangen van gemeentelijke wegen, bruggen en parkeerplaatsen. We maken een concreet plan over hoe we de verkeersstromen het beste door de gemeente kunnen laten lopen.**

Dit programma gaat over het verbeteren van de verkeersstromen door de gemeente, wegbeheer en wegvernieuwingen, verkeersveiligheid, openbaar vervoer en parkeren. Deze onderwerpen hangen nauw samen en pakken we als we werkzaamheden uitvoeren altijd in samenhang op. Wat bewoners, bezoekers en bedrijven belangrijk vinden nemen we mee in onze beslissingen. Het verbeteren van de verkeersstromen is het belangrijkste onderwerp in het gemeentelijk verkeer en vervoer plan (GVVP). Het gaat hierbij over het verbeteren van de leefbaarheid, doorstroming en verkeersveiligheid samen met andere overheden. Openbaar vervoer gaat erover dat iedere inwoner en bezoeker zich makkelijk kan verplaatsen. Parkeren gaat over het regelen van de parkeerdruk en het verminderen van verkeersbewegingen.

## WAT ZIJN ONZE BELANGRIJKSTE ONDERWERPEN

- Afronden plan om leefbaarheid, verkeersveiligheid en doorstroming in kernen te verbeteren.
- Op korte termijn verbeteren verkeersveiligheid en doorstroming op wegen in onze kernen.
- Ons houden aan de afgesproken standaard voor onderhoud.
- Zorgen dat het openbaar vervoer in onze gemeente goed functioneert.
- Goed houden van de kwaliteit van onze toeristische parkeerterreinen.

## WAT GAAT HET COLLEGE DAARVOOR DOEN IN 2025?

- Voorbereiden en uitvoeren van inrichtingsmaatregelen in Grijpskerke, Aagtekerke, Oostkapelle en Domburg.
- Aanpassen van bushaltes en overstappunten voor openbaar vervoer.
- Straten en pleinen van verschillende dorpen opnieuw inrichten.
- Maken van een fietsplan voor betere paden en om fietsgebruik aan te moedigen.
- Opstellen van een gemeentelijke mobiliteitsvisie.
- Opnieuw inrichten van parkeerterreinen.
- Zorgen voor extra fietsparkeerplaatsen waar dat nodig is.



De begroting helemaal lezen:

<https://veere.begrotingonline.nl/programmabegroting-2025>



# ECONOMIE

**UITGAVEN**  
**€ 1.655**

**€ 878** Economische promotie

**€ 363** Economische ontwikkeling

**€ 358** Bedrijfsloket en -regelingen

**€ 56** Fysieke bedrijfsinfrastructuur

Begroting x € 1.000

**Wij zorgen voor een sterke en kwalitatieve economie die klaar is voor de toekomst.**

De vrijetijdsector is de economische motor die zorgt voor welvaart, werk-gelegenheid en voorzieningen. Om Veere klaar te maken voor de toekomst gaan we investeren in het verbreden van de economie.

## WAT ZIJN ONZE BELANGRIJKSTE ONDERWERPEN

- Toerisme voegt waarde toe aan de leefbaarheid, het landschap en de natuur.
- Veere is gastvrij en het hele jaar aantrekkelijk voor inwoners en toeristen.
- Toekomstbestendig ondernemerschap en een verbrede Veeerse economie.

## WAT GAAT HET COLLEGE DAARVOOR DOEN IN 2025?

- Implementeren van het Ontwikkelkader Verblijfsrecreatie.
- Uitvoeren van concept toeristisch gastheerschap en regiomarketing.
- Aan de slag met duurzaam toeristisch informatie- en destiniatiemanagement.
- Samenwerken aan gastvrije en toekomstbestendige recreatieve routestructuren.
- Vaststellen en uitvoeren van een bedrijventerreinenprogramma voor Veere.
- Aan de slag met het uitvoeringsprogramma Economie.
- Uitvoeren van de landbouwvisie 'De Agrariër centraal!'.



# ONDERWIJS

UITGAVEN  
**€ 3.210**

€ 1.479 Onderwijsbeleid en leerlingzaken

€ 965 Onderwijshuisvesting

€ 757 Openbaar basisonderwijs

Begroting x € 1.000

## Wij zorgen dat Veerse inwoners zich kunnen ontwikkelen door middel van onderwijs.

We faciliteren basisonderwijs door middel van doelmatige en toekomstbestendige schoolgebouwen. Daarnaast proberen we onderwijsachterstanden zoveel mogelijk te voorkomen en zetten we in op het verminderen van verzuim, vroegtijdig schoolverlaters en laaggeletterdheid.

### WAT ZIJN ONZE BELANGRIJKSTE ONDERWERPEN

- Terugdringen van aantal thuiszitters en vroegtijdige schoolverlaters.
- Verminderen van onderwijsachterstanden.
- Toekomstbestendig maken van elk schoolgebouw.
- Zorgen voor passend aanbod van volwasseneducatie.

### WAT GAAT HET COLLEGE DAARVOOR DOEN IN 2025?

- Inzetten op extra capaciteit bij RBL voor de thuiszitterscoach.
- Afspraken maken met kinderopvangaanbieder voor een passend aanbod Voorschoolse Educatie.
- Subsidiëren van 3e en 4e dagdeel peutergroep van kind met achterstanden.
- Maken van afspraken met schoolbesturen over achterstanden en resultaten.
- Realiseren van nieuwbouw van scholen volgens het Integraal Huisvestingsplan Onderwijs (IHP) en voorbereiden van een nieuw IHP.
- Subsidiëren van taalaanbieders die (taal)lessen en -cursussen organiseren gericht op werk, zelfredzaamheid of het verbeteren van de geletterdheid.
- Maken van afspraken met organisaties in het netwerk van de laaggeletterde over herkennen en doorverwijzen van de laaggeletterde.
- We spannen ons maximaal in voor een peutergroep in iedere kern.



De begroting helemaal lezen:  
<https://veere.begrotingonline.nl/programmabegroting-2025>



# SPORT CULTUUR EN RECREATIE

UITGAVEN  
€ 12.260

€ 6.667 Openbaar groen en openluchtrecreatie

€ 1.748 Sportbeleid en activering

€ 1.343 Sportaccommodaties

€ 1.186 Cultuur

€ 712 Musea

€ 621 Cultureel erfgoed

€ 333 Media

Begroting x € 1.000

**Wij zorgen ervoor dat iedere inwoner mee kan doen aan ontmoeten, sporten en bewegen. En dat er voldoende cultuuraanbod is.**

We gaan aan de slag met de volgende onderwerpen. **Sport en bewegen** gaat erover dat onze inwoners sporten en bewegen met plezier. **Speelruimte** gaat erover dat kinderen buiten kunnen spelen, want dat is goed voor hun ontwikkeling. **Culturele activiteiten en voorzieningen** gaat over het ondersteunen van kunst, muziek, dans, toneel, tradities, verhalen en cultureel erfgoed. Want dit aanbod is belangrijk voor onze inwoners en toeristen. En door te investeren in een robuuste **groene ruimte** kunnen we de nadelige effecten van hitte, droogte en wateroverlast op onze leefomgeving verminderen.

## WAT ZIJN ONZE BELANGRIJKSTE ONDERWERPEN

- Sportaccommodaties passen bij de behoefte van onze inwoners.
- Zorgen dat onze inwoners kunnen bewegen.
- Passende culturele activiteiten en voorzieningen en aantrekkelijk cultureel erfgoed.
- Aantrekkelijke speelruimtes in alle kernen.
- De kust blijft gastvriendelijk, schoon en veilig.
- Dat groen voldoet aan ons beleid.

## WAT GAAT HET COLLEGE DAARVOOR DOEN IN 2025?

- Uitvoeren van het cultuurbeleid 2024-2027.
- Duurzaam behouden van kunstcollectie, kunst en monumenten in openbare ruimte.
- Realiseren uitvoeringsprogramma sport 2025 en ondersteunen van individuele sporters.
- Uitvoeren en versnellen Speelruimtebeleid 2023-2032.
- Invoeren regeling 'Groen Blauwe Schoolpleinen' voor de basisscholen.
- Vaststellen en uitvoeren Omgevingsprogramma Strand.
- Onderzoeken of 'Heel Veere speelt' weer kan plaatsvinden.

De begroting helemaal lezen:

<https://veere.begrotingonline.nl/programmabegroting-2025>



# SOCIAAL DOMEIN

UITGAVEN  
**€ 23.084**

€ 5.846 Jeugdzorg

€ 5.265 Wmo

€ 4.747 Inkomensregelingen

€ 3.987 Samenkracht en burgerparticipatie

€ 1.817 Toegang en eerstelijnsvoorzieningen

€ 1.422 WSW en beschut werk

Begroting x € 1.000

**Wij vinden dat iedereen mee moet kunnen doen en zoveel mogelijk regie op zijn/haar dagelijks functioneren heeft samen met de mensen om zich heen.**

Vanuit Positieve Gezondheid willen we onze inwoners in staat stellen zo lang mogelijk de eigen regie te hebben over het eigen leven. Wisselende regelgeving vanuit het Rijk en een toenemende ondersteuningsbehoefte van inwoners vragen ons om tijdig in te spelen op actuele ontwikkelingen zoals de Hervormingsagenda Jeugd. Bij de uitvoering van deze ontwikkelingen staat de best passende oplossing voor de inwoner centraal.

## WAT ZIJN ONZE BELANGRIJKSTE ONDERWERPEN

- Veerse inwoners hebben zoveel mogelijk regie over hun eigen leven.
- Datagedreven werken binnen het sociaal domein en op basis daarvan bijsturen.
- Toegang en beleid sturen op effectiviteit en kwaliteit van ondersteuning in de Wmo en Jeugdzorg.
- Een zorgvuldige en verantwoorde opvang van Oekraïners, statushouders en asielzoekers.

## WAT GAAT HET COLLEGE DAARVOOR DOEN IN 2025?

- Uitvoeren van preventiebeleid en vastleggen nieuwe prioriteiten voor 2026.
- Herzien van het beleid en de verordening voor Wmo en Jeugdhulp.
- Ondersteuning zo laagdrempelig mogelijk maken samen met zorgaanbieders en partners.
- Afsluiten van nieuwe contracten in het sociaal domein.
- Uitvoeren Ontwikkelagenda Jeugd.

De begroting helemaal lezen:

<https://veere.begrotingonline.nl/programmabegroting-2025>



# VOLKSGEZONDHEID EN MILIEU

UITGAVEN  
**€ 10.185**

€ 3.778	Afval
€ 2.250	Milieubeheer
€ 2.130	Riolering
€ 1.451	Volksgezondheid
€ 575	Begraafplaatsen en crematoria

Begroting x € 1.000

## Wij zorgen voor een veilige, schone, gezonde en duurzame omgeving om in te leven.

We willen dat inwoners gezond opgroeien en gezond oud worden. Dat doen we bijvoorbeeld door mogelijke risico's voor de gezondheid weg te nemen en een gezonde levensstijl aan te moedigen. Maar ook door maatregelen te nemen die er voor zorgen dat we ook op de lange termijn in Veere veilig en gezond kunnen leven. De belangrijkste onderdelen binnen dit programma zijn; duurzaamheid, afvalinzameling, riolering, klimaatadaptatie, lijkbezorging, gezond leven en omgevingskwaliteit.

### WAT ZIJN ONZE BELANGRIJKSTE ONDERWERPEN

- Terugbrengen van de hoeveelheid restafval.
- Zorgen dat ons riool voldoet aan het afgesproken niveau.
- De openbare ruimte minder kwetsbaar maken voor de gevolgen van klimaatverandering.
- Zorgen voor voldoende ruimte op onze begraafplaatsen.
- Zorgen dat onze inwoners zo min mogelijk bloot staan aan bedreigingen van hun gezondheid én leven in gezondheid.

### WAT GAAT HET COLLEGE DAARVOOR DOEN IN 2025?

- Maken van nieuw afvalbeleidsplan.
- Gescheiden inzamelen GFT in omgevingen met ondergrondse containers.
- Voorlichten en coachen inwoners en ondernemers om actief afval te scheiden .
- Maken van een plan om straat en zwerfafval gescheiden te verzamelen.
- Meer water opvangen in openbare ruimte door stenen te vervangen door groen.
- Uitvoeren van het Water en Rioleringsplan (WRP) en Uitvoeringsprogramma Volksgezondheid.
- Zorgen voor meer zoet water op onze sportvelden.
- Begraafplaatsen duurzaam beter bereikbaar maken voor mindervaliden.
- Onderzoeken van de mogelijkheden om een natuurbegraafplaats aan te leggen.
- Opstellen Plan van Aanpak uitvoering Gezond en Actief Leven Akkoord (GALA).

De begroting helemaal lezen:

<https://veere.begrotingonline.nl/programmabegroting-2025>



# FYSIEKE LEEFOMGEVING

UITGAVEN  
**€ 10.740**

€ 5.636 Grondexploitatie

€ 3.246 Ruimtelijke ordening

€ 1.858 Wonen en bouwen

Begroting x € 1.000

**Wij zorgen voor een leefomgeving waarin het goed wonen, werken en recreëren is.**

Bij het maken van keuzes voor de toekomst betrekken we onze inwoners, bedrijven en toeristen. Op die manier behouden we een gemeente waar het goed wonen, werken en recreëren is. En maken we keuzes op basis van een breed draagvlak.

## WAT ZIJN ONZE BELANGRIJKSTE ONDERWERPEN

- Volledige implementatie van de Omgevingswet.
- Zorgen voor vitale woonkernen met betaalbare en duurzame woningen.
- Waarborgen van de Veerse omgevingskwaliteit voor de toekomst.
- Zorgen voor een toegankelijke, duurzame, gezonde, veilige en natuurlijke kust.

## WAT GAAT HET COLLEGE DAARVOOR DOEN IN 2025?

- Opstellen van een Omgevingsplan voor de hele gemeente.
- Actualiseren Nota Omgevingskwaliteit.
- Opstellen van een kader voor wonen in het Buitengebied.
- Monitoren van de Nieuwbouwprogrammering.
- Herzien van de huisvestingsverordening.
- Opstellen van beleid voor huisvesting (internationale) werknemers.
- Maken van regionale woonafspraken.
- Maken van regionale afspraken over verdeling urgentiegroepen.



De begroting helemaal lezen:  
<https://veere.begrotingonline.nl/programmabegroting-2025>

# WAT ZIJN ONZE OVERIGE UITGAVEN?



Begroting x € 1.000

Hier staan de kosten van de organisatie in beeld die we niet verbinden aan programma's, treasury (rente), het uitvoeren van belastingtaken en reserveringen. Het gaat onder meer over ondersteunende functies zoals ICT, communicatie, juridische zaken, financiële administratie en inkoop.



# FINANCIËEL BEELD

## Saldo meerjarenramingen (begroting 2025)

Nadat het Financieel Perspectief is vastgesteld zijn de volgende onderwerpen verwerkt in de begroting.

Saldo meerjarenramingen (begroting 2025)	2025	2026	2027	2028
<b>Saldo financieel perspectief 2025-2028</b>	<b>272</b>	<b>-1.292</b>	<b>-1.009</b>	<b>-1.257</b>
Amendement: Heel Veere speelt	-30			
Motie: versnellen speelruimtebeleid	-80	-80	-130	-80
Motie: fondsen- en subsidieverwerper	-105	-105	-105	-105
Dekking algemene reserve / subsidies		105	105	105
Overige mutaties	248	372	466	473
<b>Saldo meerjarenramingen</b>	<b>305</b>	<b>-1.000</b>	<b>-673</b>	<b>-864</b>

Tabel: saldo meerjarenramingen 2025 – 2028 (x € 1.000).

Het beeld van de meerjarenramingen is in de begroting ten opzichte van het financieel perspectief iets verbeterd. Toch blijft er sprake van een tekort vanaf 2026.

## Reservepositie en weerstandscapaciteit

De reservepositie ziet er als volgt uit. In deze cijfers is rekening gehouden met alle voorstellen in deze begroting.

Reserves (per 1-1)	2024	2025	2026	2027	2028
Algemene reserve	21.440	30.737	27.203	25.305	24.867
Bestemmingsreserves	25.149	33.772	36.087	36.501	35.785
<b>Totaal reserves</b>	<b>46.589</b>	<b>64.509</b>	<b>63.290</b>	<b>61.806</b>	<b>60.652</b>

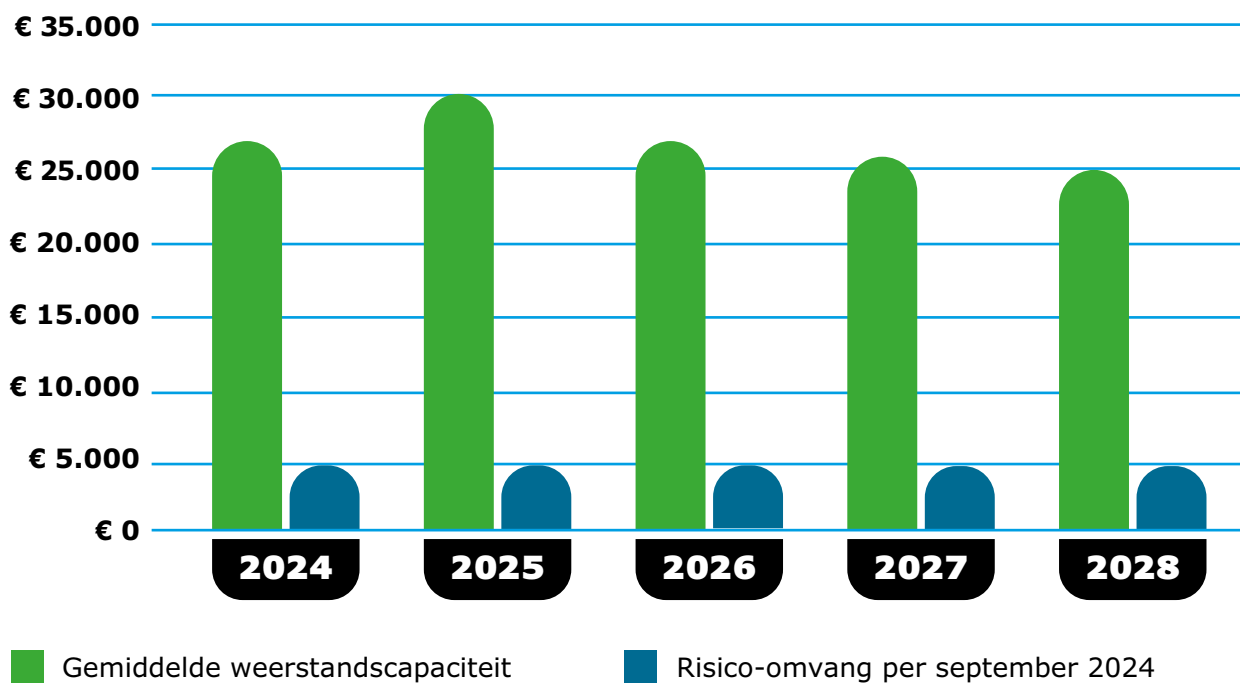
Tabel: reserves 2024 - 2028 (x € 1.000).

De begroting helemaal lezen:

<https://veere.begrotingonline.nl/programmabegroting-2025>

De algemene reserve is een belangrijk onderdeel van de weerstandscapaciteit. Deze geeft de mate aan waarin de gemeente niet begrote kosten kan dekken en risico's kan opvangen. De verhouding tot het risicoprofiel is het weerstandsratio. Het beleid is dat een ratio van 1,4 tot 2,0 ruim voldoende is. Op basis van de meest recente actualisatie bedraagt het weerstandsratio 5,0.

### Weerstandsvermogen



Grafiek: Weerstandsvermogen (x € 1.000).

## Financiële kengetallen

Voor het beoordelen of Veere een gezonde financiële positie heeft, hanteren we de gebruikelijke financiële kengetallen. Uitgangspunt is dat deze kengetallen geen hogere score hebben dan gemiddeld risicovol.

Kengetallen	Verloop van de kengetallen					
	Rekening 2023	Begroting 2024	Begroting 2025	Begroting 2026	Begroting 2027	Begroting 2028
netto-schuldquote	32%	29%	46%	68%	78%	82%
netto-schuldquote gecorrigeerd voor alle verstrekte geldleningen	26%	23%	38%	60%	69%	72%
solvabiliteitsratio	37%	32%	43%	44%	42%	41%
structurele exploitatieruimte	4,5%	2,7%	0,9%	-1,2%	-1,2%	-1,4%
grondexploitatie	4%	6%	4%	4%	3%	3%
belastingcapaciteit	88%	84%				

Kengetallen	Norm toezichthouder		
	A. Minst risicovol	B. Gemiddeld risico	C. Meest risicovol
netto-schuldquote	<90%	90-130%	>130%
netto-schuldquote gecorrigeerd voor alle verstrekte geldleningen	<90%	90-130%	>130%
solvabiliteitsratio	>50%	20-50%	<20%
structurele exploitatieruimte	>0%	0%	<0%
grondexploitatie	<20%	20-35%	>35%
belastingcapaciteit	<95%	95-105%	>105%

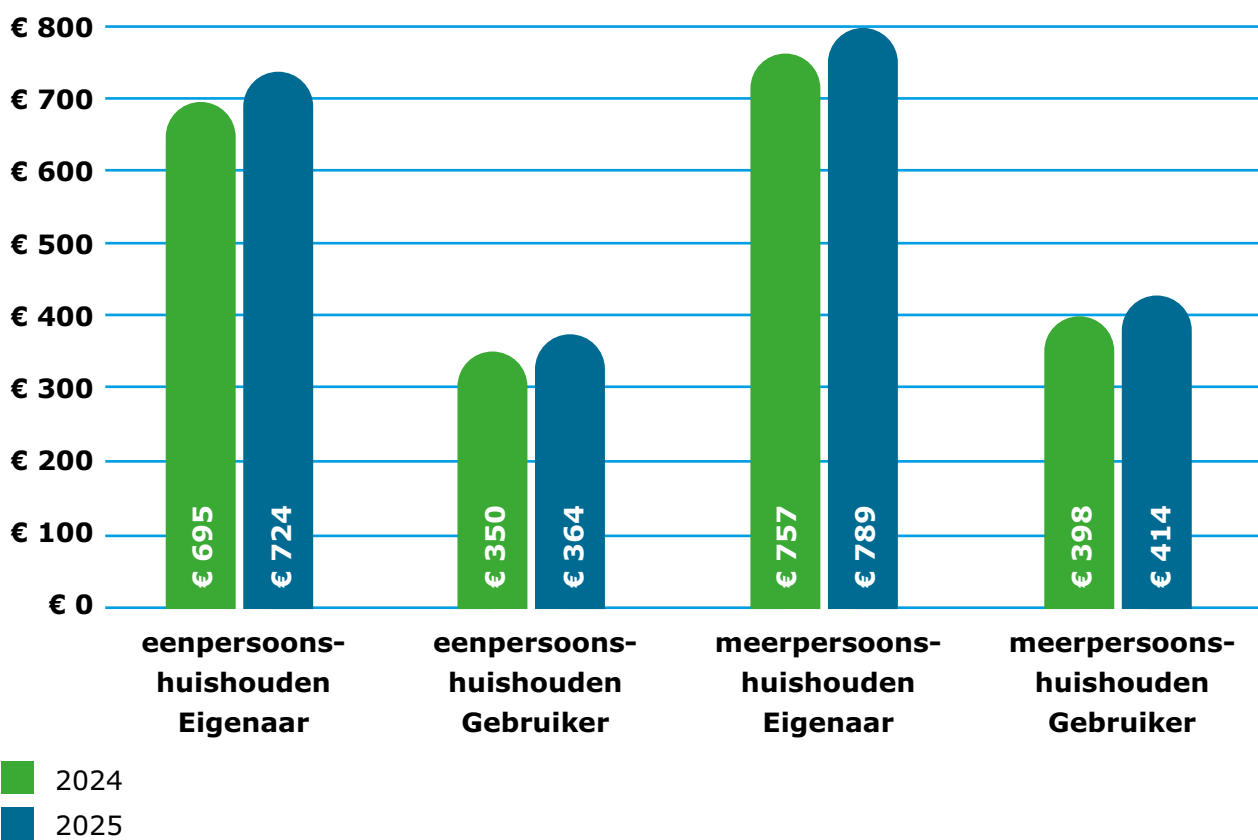
Tabel: financiële kengetallen

De begroting helemaal lezen:

<https://veere.begrotingonline.nl/programmabegroting-2025>

## Lokale heffingen

De woonlasten voor een huishouden berekenen we op basis van de onroerende zaakbelastingen, de afvalstoffenheffing en de rioolheffing. Ten opzichte van 2024 stijgen de woonlasten met 4,1% voor een eenpersoons- en meerpersoonshuishouden (gebruiker/huurder). De stijging voor een eenpersoons- en meerpersoonshuishouden (eigenaar) is 4,3%. Deze percentages zijn in vergelijking met het financieel perspectief lager omdat de rioolheffing minder stijgt dan eerst berekend (0,9% in plaats van 4,9%).

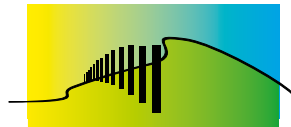


Tabel: woonlasten 2024 en 2025

In deze berekening is gerekend met een gemiddelde WOZ waarde in Veere van € 388.000.

De onroerende zaakbelasting voor niet-woningen stijgt ten opzichte van 2024 met 5,4% (dit betreft een inflatieverhoging en een eerder geplande extra verhoging). Daarnaast stijgen de tarieven extra volgens het afgesproken groeipad: voor eigenaren is dit 12,8% en voor gebruikers 9,5%. Deze stijging heeft te maken met een korting in de algemene uitkering. Deze korting is 40% hoger dan de feitelijke opbrengst. Dit nadeel corrigeren we vanaf 2024 in 4 jaarlijkse stappen.

G E M E E N T E



V E E R E

**Gemeente Veere**

Traverse 1

4357 ET Domburg

veere.nl

gemeente@veere.nl

Tel 0118 555 444

