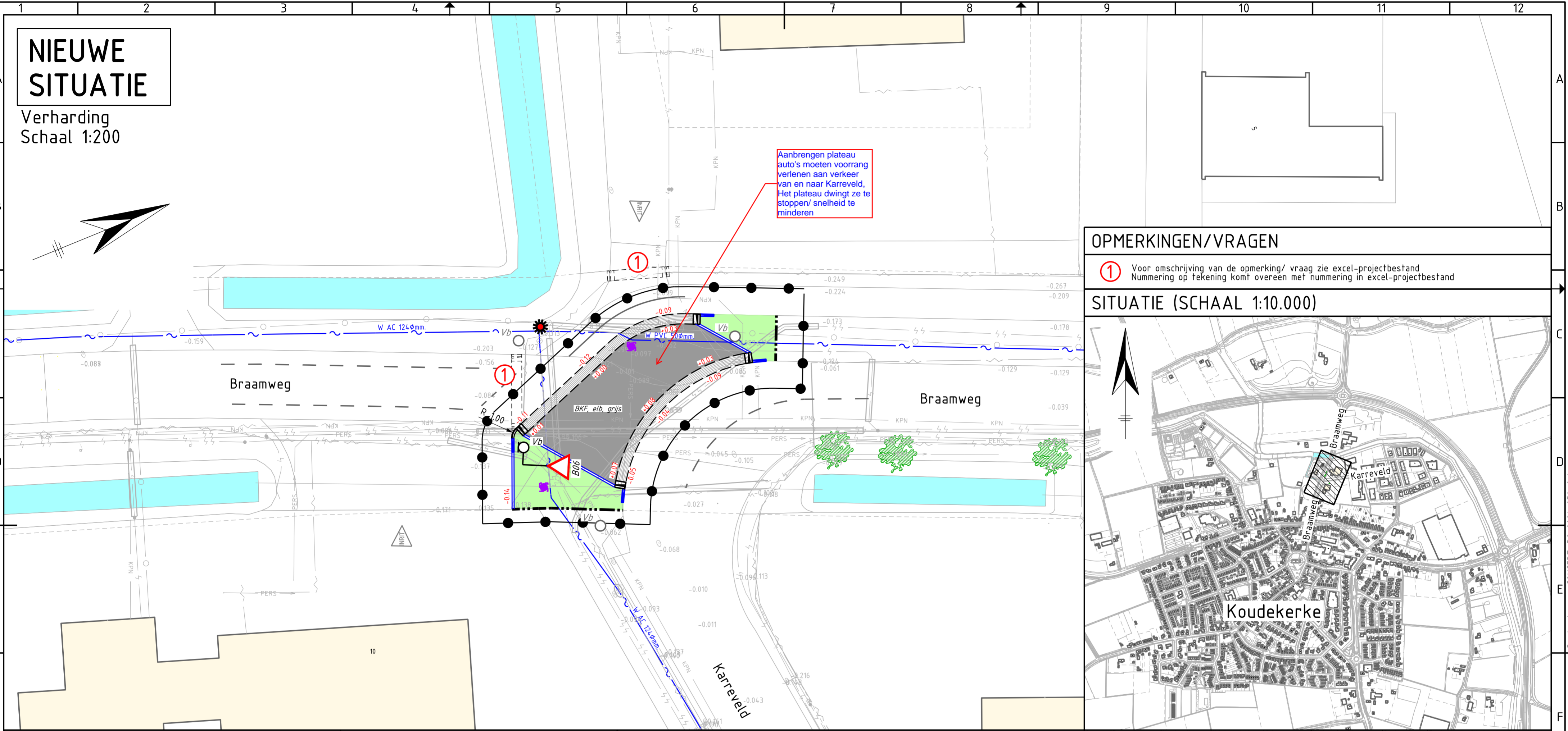


NIEUWE SITUATIE

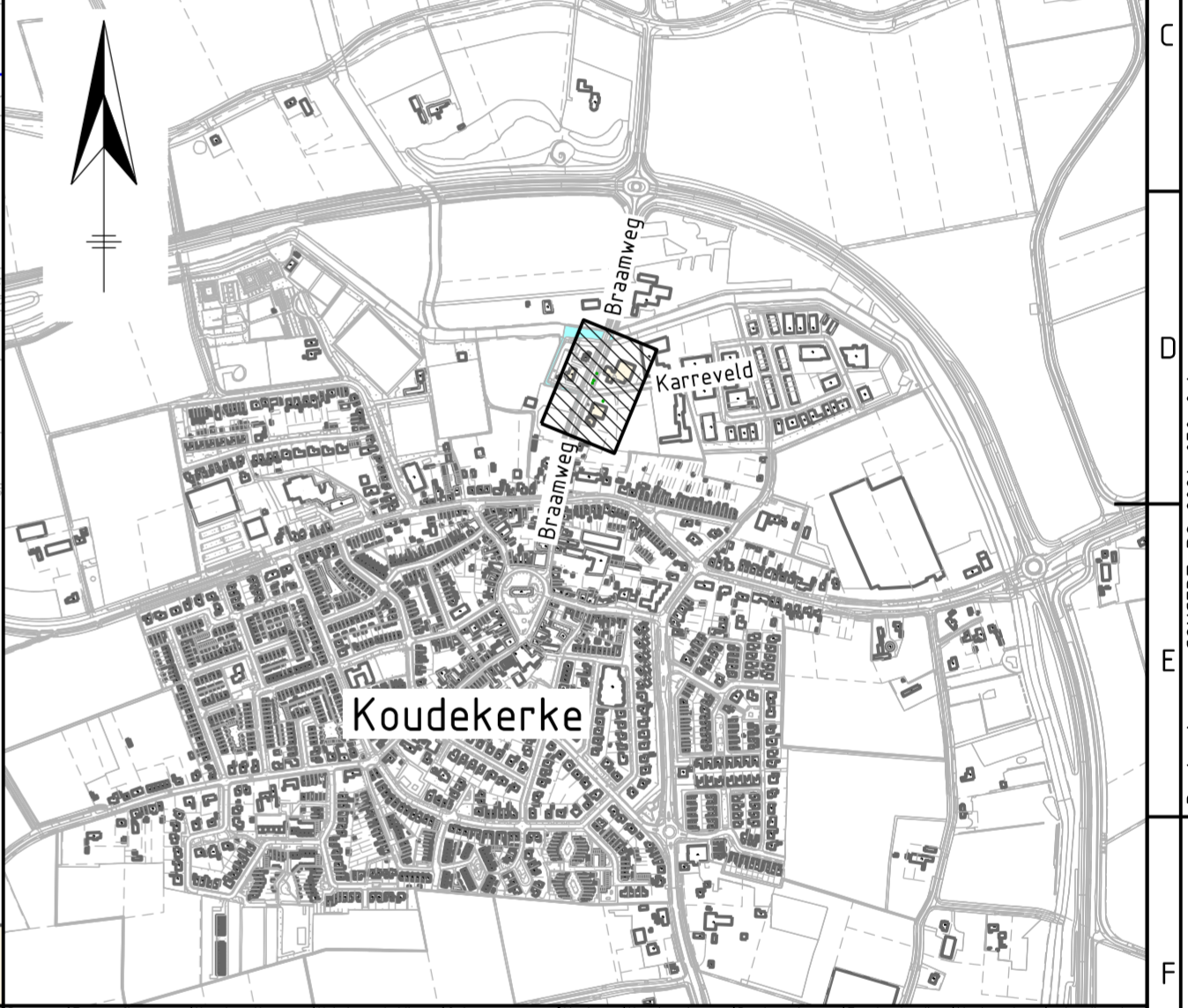
Verharding
Schaal 1:200



OPMERKINGEN/VRAGEN

① Voor omschrijving van de opmerking/ vraag zie excel-projectbestand
Nummering komt overeen met nummering in excel-projectbestand

SITUATIE (SCHAAL 1:10.000)



LEGENDA (ONDERGROND/TOPOGRAFIE)

	Ondergrond		Perceelsgrens
	Bebouwing		Bestaande markering
	Aan het werk grenzende bebouwing		
	Bestaande hoogtes		
	Locatie inrit		
	Oppervlaktewater		
	Handhaven boom		
	Handhaven verkeersbord met verkeersbordpaal (Vb)		
	Bestaande lichtmast op huidige locatie handhaven		

LEGENDA (KLIC) (03-09-2024)

	Glasvezel Deltafiber/Eurofiber/Reggefiber
	CAI/COAX (KPN)
	Gasleiding lage druk, inclusief materiaal en diameter in mm.
	Elektra laagspanning
	Elektra middenspanning
	Waterleiding, inclusief materiaal en diameter in mm.
	Persleiding, inclusief materiaal en diameter in mm.
	Mantelbuis

LEGENDA (NIEUWE VERHARDING)

	Werkgrens		Opbreksgrens
	Materiaalscheiding		Nieuwe hoogtes
	Aanbrengen betonstraatstenen; keiformaat, elleboogverband, kleur: grijs (BKF, elb, grijs)		Variant inritconstructie ①
	Grond verwerken in berm/groenstrook, incl. afwerken en zaaien		
	Aanbrengen opsluitbanden 150x250 mm.		
	Aanbrengen trottoirbanden 130/150x250 mm.		
	Aanbrengen verloopband van trottoirband 130/150x250 mm. naar maaiveld		
	Aanbrengen inritbanden 750x500x180 mm. (links en rechts) incl. betonstraatstenen; keiformaat, halfsteensverband, kleur: grijs		
	Aanbrengen verkeersbord met verkeersbordpaal (Vb)		
	Op hoogte brengen bestaande putafdekking		

Ver.	Datum	Omschrijving	Getek.	Geconfr.	Gez.
0	09-09-2024	Eerste uitgave DO	M. v/d Heyden	W. Schipper	R. Matthijse
A					
B					
C					
D					

Opdrachtgever: GEMEENTE VEERE

Opdrachtnemer: Zeeland Engineering Consultants
Civieltechnisch adviesbureau
www.zeccivil.nl

Project: Aanpassen verkeersremmende maatregelen diverse locaties

Onderdeel: Nieuwe situatie verhardingen
Locatie: Braamweg 10, Koudekerke

Formaat: A2_L
Schaal: 1:200
Datum: 09-09-2024
Bladen: 1 van 4
Versie: 0

Projectnummer: 2024-050
Tekeningnummer: DO-2024-050_501
Besteknummer: -
Referentienummer: 2024-050

Projectstatus:
Definitief