

Participatielogboek  
**Noordwestroute  
Walcheren**

november 2024



# Inleiding

## Er speelt veel rond de verkeersstructuur in het noordwesten van Walcheren, oftewel de Noordwestroute.

De leefbaarheid in de dorpen staat zwaar onder druk door overlast van doorgaand verkeer. En op dagen dat veel toeristen naar het gebied komen, neemt de verkeersdruk verder toe. Er is geen simpele oplossing voor handen. Het oplossen van een probleem in het ene dorp kan zorgen voor extra overlast in een ander dorp.

Een goede verkeersstructuur is een belangrijke voorwaarde voor een gezonde leefomgeving. Daarbij gaat het niet alleen om bereikbaarheid, maar ook om onderwerpen zoals veiligheid, economie, natuur, landschap, milieu en cultuurhistorie.

Al deze onderwerpen hebben met elkaar te maken. Daarom willen we een samenhangende oplossing voor de Noordwestroute bedenken: een aantal maatregelen om de route veilig, bereikbaar en leefbaar te maken. Dit doen we graag samen met inwoners, (maatschappelijke) organisaties en de gezamenlijke wegbeheerders.

## Samen werken aan een bereikbare, leefbare en veilige Noordwestroute!

De gemeente Veere maakte in 2024 een plan voor het verbeteren van de Noordwestroute. Dit vraagstuk leeft sterk én gaat iedereen aan in de gemeente. We gingen daarom in gesprek met inwoners, ondernemers, bezoekers en (maatschappelijke) organisaties om samen tot een goed plan en een breed gedragen oplossing te komen.

Dit deden we op verschillende manieren. We gingen actief de dorpen in, zetten digitale vragenlijsten uit en gingen in gesprek met vertegenwoordigers van verschillende organisaties. Dit noemen we focusgroepen.



Bron: Mobiliteitsplan Walcheren



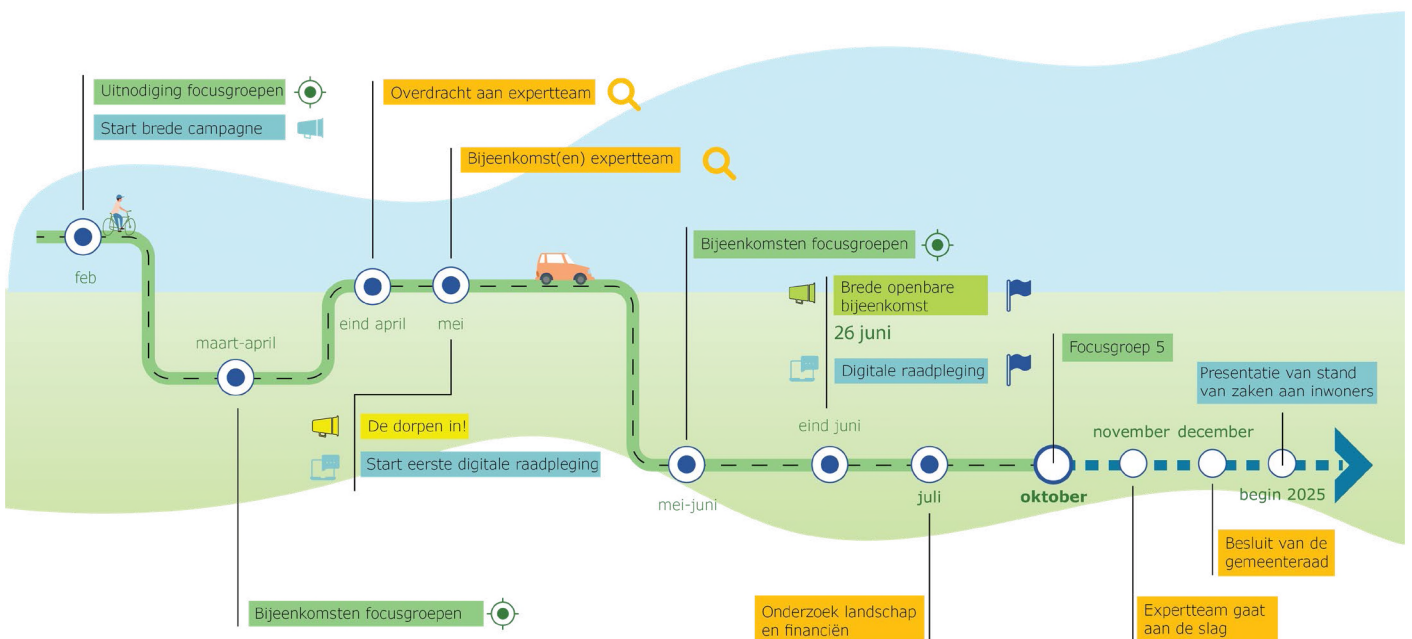
# Het participatieproces

Dit participatielogboek is een verslag van het participatieproces. Van elke activiteit vindt u een verslag in woord en beeld in dit logboek. Als eerste vindt u in het logboek een totaaloverzicht van de participatie en participanten. Daarna volgt een verslag per activiteit.

Samen op weg naar een veilige, bereikbare en leefbare Noordwestroute!

## Inhoudsopgave

<b>Opbrengsten participatie</b> .....	p. 4	<b>Vierde bijeenkomst focusgroepen</b> .....	p. 44
<b>De dorpen in</b> .....	p. 6	<b>Slotbijeenkomst 26 juni</b> .....	p. 48
<b>Online vragenlijst</b> .....	p. 10	<b>Tweede online vragenlijst</b> .....	p. 53
<b>Eerste bijeenkomst focusgroepen</b> .....	p. 16	<b>Overige inbreng van inwoners</b> .....	p. 60
<b>Tweede bijeenkomst focusgroepen</b> .....	p. 27	<b>Vijfde bijeenkomst focusgroepen</b> .....	p. 62
<b>Derde bijeenkomst focusgroepen</b> .....	p. 35		



# Opbrengsten participatie

## Na een intensief participatietraject blikken we terug op wat we hebben gedaan en wat daaruit is gekomen. Hier vindt u een samenvatting van het participatieproces en de opbrengsten daarvan.

### *Wat hebben we gedaan?*

Dit participatieproces is opgezet als een kwalitatief onderzoek. Het doel van dit proces was om de beleving en ervaringen van inwoners te bevragen - naast de feiten en cijfers die al uit eerdere onderzoeken naar voren waren gekomen. Om dit proces kwalitatief representatief te laten zijn, is het van belang om oog te hebben voor verschillende typen doelgroepen.

Er is daarom gebruikgemaakt van verschillende typen

participatiemiddelen, zowel online als offline. Zo hebben we mensen gesproken tijdens focusgroepen en bijeenkomsten, maar ook mensen online (via een online vragenlijst) en mensen die we anders niet snel te spreken zouden krijgen (via straatinterviews).

Daarnaast hebben we zorgvuldig nagedacht over de diversiteit van plekken waar we hebben gestaan en de dorpen die we hebben bezocht. Zo zijn we tijdens de lunchpauze langs een school geweest, hebben we bij een tankstation gestaan en hebben we 6 dorpen bezocht. Ook de samenstelling van de focusgroepen is zorgvuldig tot stand gekomen. Met mensen uit de verschillende dorpen en het buitengebied, inwoners, ondernemers, organisaties en agrariërs.

Verder hebben we diverse communicatiemiddelen ingezet. Zo hebben we op het platform doemee.veere.nl regelmatig onze voortgang gedeeld en het participatielogboek bijgewerkt. Ook hebben we sociale media en de krant ingezet om mensen te informeren. Daarnaast hebben we ook een video gemaakt over het proces.

Op deze manier hebben we veel verschillende mensen bereikt. Hieronder kunt u zien hoeveel mensen hebben meegedacht.

## Wie dachten er mee?

150 mensen  
De dorpen in

600 mensen  
Eerste online  
vragenlijst

50 mensen  
Focusgroep  
bijeenkomsten

140 mensen  
Slotbijeenkomst

430 mensen  
Tweede online  
vragenlijst



*Wat zijn de conclusies van het participatieproces?*

Er zijn verschillende meningen en ideeën opgehaald, maar dit zijn de hoofdlijnen:

- Maak keuzes, kom tot actie, ook op korte termijn!
- Zorg dat toerisme en recreatie niet (te hard) groeit
- Verbeter veiligheid, kwaliteit en leefbaarheid in de dorpen
- Bewaak de unieke kwaliteiten van Walcheren: landschap, rust, ruimte en het karakter van de stadjes en dorpen
- Elk scenario heeft voor- en nadelen. Met name een combinatie van scenario 2 en 3 vinden mensen kansrijk.
- Stimuleer daarbij ook fiets en OV.

Met de opbrengst van het participatieproces en de verschillende onderzoeken hebben we een koersdocument voor de Noordwestroute gemaakt. Hierin staat uitgelegd wat het probleem is, wat de ambitie en keuzes zijn.



# De dorpen in

## Waar?

Serooskerke, Domburg,  
Oostkapelle, Aagtekerke,  
Grijpskerke, Meliskerke

## Wanneer?

6 en 14 mei 2024

## Met wie?

Inwoners en toeristen

## Om inwoners en toeristen persoonlijk te spreken zijn we de straat op gegaan om straatinterviews te houden.

Dit hebben we gedaan op maandag 6 mei en dinsdag 14 mei. We zijn geweest in Domburg, Oostkapelle, Grijpskerke, Serooskerke, Meliskerke en Aagtekerke. Hier hebben we bij elkaar ongeveer 150 mensen gesproken. Al deze gesprekken hebben we geordend in thema's en samengevat.

De thema's die aan bod komen zijn:

- Gesprekken over de auto
- Gesprekken over de fiets
- Gesprekken over wandelen
- Gesprekken over zwaar verkeer
- Gesprekken over openbaar vervoer



## Gesprekken over de auto



### Drukke en overlast in de kernen

Inwoners zijn bezorgd over de toenemende drukte, vooral tijdens het hoogseizoen en feestdagen. Geluidsoverlast en gevaarlijke situaties bij oversteekplaatsen zijn veelgenoemde problemen. Inwoners willen daarom autoluwe kernen. Dit zal de kernen veiliger maken en zo kunnen inwoners er prettiger wonen.

### Problemen rondom parkeren

Parkeerkosten zijn volgens sommige mensen te hoog en parkeerplaatsen zijn te vol tijdens het hoogseizoen. Dit is vooral een probleem voor mensen met mobiliteitsproblemen. Toch zijn veel mensen over het algemeen tevreden over het parkeren.

### Rotondes en eenrichtingverkeer zijn ook een struikelblok

Er is veel gezegd over de rotonde bij de Texaco in Serooskerke. Deze rotonde is te klein en zit te dicht op de volgende. Dit beïnvloedt de doorstroom op een negatieve manier. Daarnaast zorgen eenrichtingswegen in Domburg voor verwarring bij toeristen. Ook al snappen sommige toeristen dat de eenrichtingswegen een fijne oplossing kunnen zijn voor de inwoners van Domburg.

### De drukte veroorzaakt problemen voor bereikbaarheid

Files en verkeersopstoppingen maken het moeilijk om door de regio te rijden. Vooral in Domburg en Oostkapelle maken inwoners zich zorgen over de bereikbaarheid van het centrum. Parkeerplaatsen zijn tijdens het hoofseizoen overvol, wat problemen oplevert voor inwoners die naar het strand willen.

### Zorgen over de inrichting van de straat

Veel wegen zijn erg smal en worden door verschillende verkeersdeelnemers gebruikt. Dit levert onveilige situaties op. Inwoners willen bredere wegen voor een betere doorstroming en om landbouwvoertuigen makkelijker in te kunnen halen. Verkeersdrempels kunnen helpen om kruispunten veiliger te maken. Bestuurders moeten namelijk op hun snelheid letten door drempels. Hierdoor rijden zij niet snel op kruispunten waar zichtbaarheid slecht is.

*'In het centrum van Domburg, het verkeer door de winkelstraat verbieden'*

*'Het verkeer staat onder druk, het is veel te druk op walcheren'*

### Mogelijkheden en suggesties voor verbetering

Inwoners denken ook veel mee over oplossing. De oplossingen die zij noemen zijn:

- Niet-plaatsgebonden dagkaarten voor parkeren
- Pendelbusjes naar parkeerplaatsen aan de rand van dorpen/steden
- De auto weren uit de kernen
- Uitbreiden van de A58 en N57
- Aanleggen van rondwegen om doorstroom te verbeteren
- Betere bewegwijzering. Hierdoor is er minder zoekend verkeer
- Instellen van zones met beperkt verkeer

### Overige zorgen en positieve punten

Nog enkele zorgen die mensen melden zijn:

- Het behouden van de natuur in het gebied
- Onveilige situaties op de weg door mensen die te snel rijden
- Onveilige situaties op de weg door slecht zicht op de kruispunten
- Toeristen kennen de Nederlandse verkeersregels niet goed

Positieve punten die mensen noemen zijn:

- Verbeterde voorzieningen, zoals openbare toiletten bij de parkeerplaatsen
- De lage snelheid op de wegen geeft een gevoel van rust
- Veel verbeteringen op de wegen door de jaren heen

## Gesprekken over de fiets



Veel mensen zijn grotendeels tevreden over de fietsvoorzieningen. Mensen zijn tevreden over de fietspaden en fietsroutes. Toch noemen mensen ook wat problemen. Deze problemen zijn hieronder samengevat.

### Problemen met oversteken

Fietsers hebben moeite met oversteken van drukke wegen, vooral bij de Prelaatweg in Aagtekerke en kruispunten in Grijpskerke. Een inwoner zegt hier soms wel 10 minuten te moeten wachten om veilig over te kunnen steken. Genoemde oplossingen zijn vluchtheuvels en het verlagen van de maximumsnelheid.

*'Fietspaden zijn tijdens het hoogseizoen overvol, vooral langs de kust.'*

### Veiligheid van fietsers op de weg

Op het gebied van veiligheid hebben mensen verschillende punten benoemd. Elektrische fietsen maken fietspaden bijvoorbeeld minder veilig. En drukke winkelstraten zorgen voor moeilijkheid in de kernen. Het centrum van Domburg is hier een voorbeeld van. Beperkte zichtbaarheid maakt kruispunten in de ogen van sommige mensen gevaarlijk. Een voorbeeld hiervan is een kruispunt in Oostkapelle waar bloempotten het zicht beperken. Smalle wegen in de kernen zorgen ervoor dat fietsers klem gereden worden door (vracht)auto's.

### Toenemende drukte op de fietspaden

Fietspaden zijn tijdens het hoogseizoen overvol, vooral langs de kust. Mensen wijken uit naar binnenwegen, waar ze landbouwverkeer tegenkomen. Dat kan gevaarlijk zijn. Dit verkeer is moeilijk in te halen.

### Overige aandachtspunten

Inwoners vragen ook aandacht voor betere bewegwijzering. Op dit moment is de route op sommige fietspaden niet erg duidelijk. Hierdoor belanden vooral toeristen soms per ongeluk op de autoweg. Ook willen sommige inwoners meer fietsparkeerplekken. Dat maakt het gebruik van de fiets aantrekkelijker.

*'Smalle wegen in de kernen zorgen ervoor dat fietsers klem gereden worden door vracht-auto's.'*



## Gesprekken over wandelen

### De veiligheid van voetgangers staat onder druk

Door de toenemende drukte op de wegen ervaren inwoners dat het voor voetgangers niet veilig is om over te steken. Inwoners willen daarom graag meer veilige oversteekpunten. Het plaatsen van zebra-paden of zebra-safe oversteekpunten (zoals in Grijpskerke) kan hierbij helpen. Deze aanpassingen maken het vooral voor kinderen veiliger om over te steken. Ook helpt het wandelaars veilig door het gebied te wandelen.

### Overige op- of aanmerkingen

Over het algemeen zijn veel mensen tevreden over wandelen in het gebied. Veel mensen, inclusief degenen die slechter ter been zijn, zijn positief en ervaren geen problemen. Toch worden er enkele kleine verbeterpunten genoemd. Auto's kunnen overlast veroorzaken voor voetgangers doordat ze te snel rijden of geen voorrang geven. Dit zorgt voor een onveilig gevoel. Het reguleren van auto's zou dit probleem kunnen oplossen.



## Gesprekken over zwaar verkeer

### Overlast door zwaar verkeer

Zwaar verkeer dat door de kernen rijdt, maakt het minder prettig om in de kernen te wonen. Het veroorzaakt overlast door trillingen en geluid. Deze trillingen zijn merkbaar in de woningen. Sommige mensen geven aan dat dit zelfs schade aanricht. Het geluid van zwaar verkeer zorgt ervoor dat sommige inwoners hun ramen niet graag openen.

*‘Het geluid van zwaar verkeer zorgt ervoor dat sommige inwoners hun ramen niet graag openen.’*

### Zwaar verkeer zorgt voor gevaarlijke situaties

Zwaar verkeer zorgt voor gevaarlijke situaties op de weg doordat de voertuigen groot zijn. Hierdoor is het inhalen moeilijk of zelfs gevaarlijk, vooral op smalle wegen in de kernen of de smalle binnendoorwegen. Mogelijke oplossingen, die mensen hebben genoemd, zijn extra inhaalstroken of bredere wegen in de kernen.

*‘Door de toenemende drukte op de wegen ervaren inwoners dat het voor voetgangers niet veilig is om over te steken’*



## Gesprekken over openbaar vervoer

### Veel mensen zien mogelijkheden om het OV te verbeteren

De bereikbaarheid en verbinding met het OV zijn (in de ogen van veel mensen) nog niet goed. Er zijn bijvoorbeeld te weinig bushaltes en de bus gaat niet naar alle benodigde plekken. Daarnaast rijdt de bus niet vaak genoeg om mensen aan te trekken. Inwoners noemen de volgende oplossingen:

- Het toevoegen van bushaltes. Door meer bushaltes hoeven mensen minder ver te lopen.
- Goedkoper OV. Dit motiveert mensen sneller om de bus te pakken in plaats van de auto.
- De bus inzetten als hop-on/hop-off functie, zodat toeristen makkelijker door het gebied kunnen reizen.
- Het inzetten van pendelbussen tussen parkeerplaatsen en de stranden of kernen. Hierdoor hoeven mensen hun auto niet op deze drukke plekken te parkeren.

Er is dus een wens om beter openbaar vervoer te hebben binnen Walcheren, zodat mensen minder vaak de auto hoeven te gebruiken.

# Online vragenlijst

## Waar?

Online via [doemee.veere.nl](https://doemee.veere.nl)

## Wanneer?

6 tot en met 27 mei 2024

## Met wie?

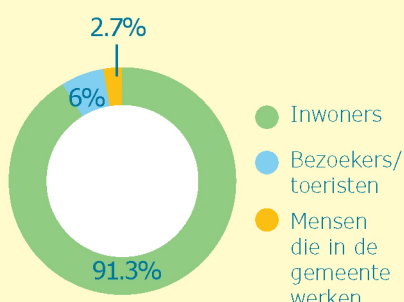
600 deelnemers

## Wie dacht ermee?

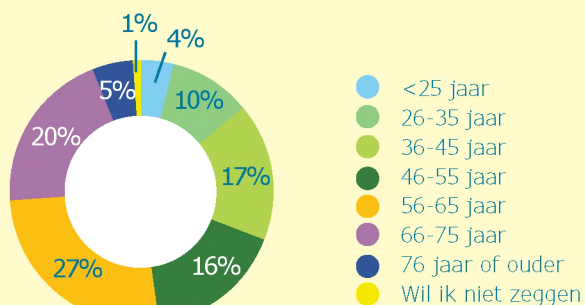
Ook online konden mensen meedenken over het plan voor de Noordwestroute. Met een vragenlijst hebben we meningen van mensen verzameld over verkeer. Mensen hebben ruim 3 weken de tijd gehad om de vragenlijst in te vullen. 600 mensen maakten hier gebruik van. In de vragenlijst hebben we onderscheid gemaakt tussen inwoners van de gemeente Veere, mensen die hier werken en bezoekers/toeristen. Voor de toeristen was er ook de mogelijkheid om de vragenlijst in het Duits in te vullen.

Inwoners van de gemeente Veere hebben de vragenlijst het vaakst ingevuld, met ruim 91.3%. Bezoekers/toeristen hebben de vragenlijst 36 keer ingevuld. Dat komt neer op 6.0%. Mensen die werken in Veere hebben de vragenlijst het minst ingevuld, met 2.7%.

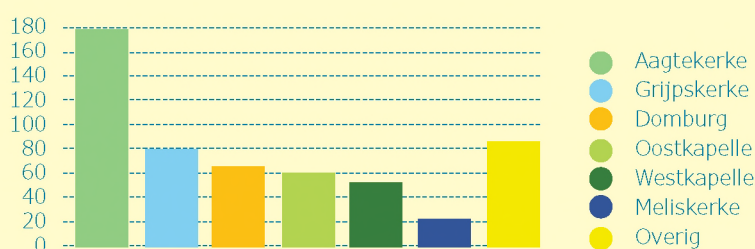
### Wie hebben de vragenlijst ingevuld?



### Hou oud zijn deelnemers die de enquête hebben ingevuld?



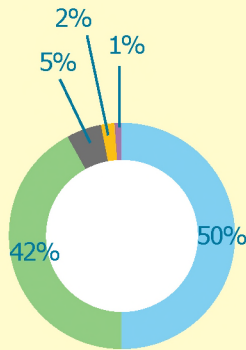
### In welk dorp wonen de inwoners die de enquête hebben ingevuld?



Overig: Koudekerke, Serooskerke, Veere, Zoutelande, buitengebied, Vrouwenpolder, Biggekerke en Gapinge

## Wonen

### Hoe bevalt het wonen hier?



Inwoners

- Zeer goed
- Goed
- Niet goed niet slecht
- Slecht
- Zeer slecht

### Wat maakt dat u hier fijn woont? (n=507)

- Fijne woning ————— 72.6%
- Prettig dorp of stad ——— 69.4%
- Landschap ————— 69.2%
- Dichtbij het strand ——— 60.7%
- Rust ————— 53.5%
- Sociale contacten ——— 51.1%
- Goede fiets- ————— 48.7%
- mogelijkheden
- Goede wandel- ——— 48.7%
- mogelijkheden
- Goede voorzieningen ——— 20.3%
- Goede bereikbaarheid ——— 13.4%
- Overig ————— 3.4%



Bij "Overig" is herkomst of familie de meest genoemde reden om fijn in Veere te wonen. Ook zien mensen de kerkgemeenschap als een positieve reden om in Veere te wonen. Daarnaast worden gezondheid, rust en sportmogelijkheden benoemd.

### Wat kan er volgens u beter? (n=15)

- De leefbaarheid ————— 93.3%
- Rust ————— 86.7%
- De veiligheid ————— 46.7%
- Landschap en groen ——— 33.3%
- De bereikbaarheid ——— 26.7%
- De voorzieningen ——— 26.7%
- De wandel- en fiets- ——— 13.3%
- mogelijkheden
- De sociale contacten ——— 6.7%
- Ik wil een woning ——— 0%
- Mijn woning ————— 0%
- Overig... ————— 6.7%



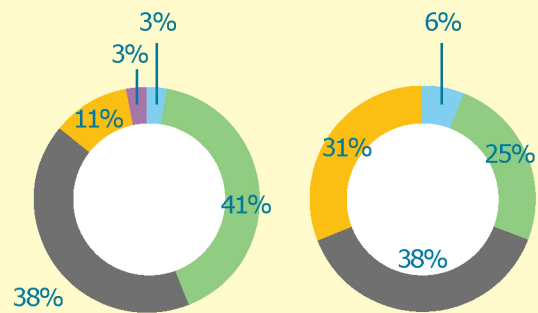
Bij "Overig" wordt handhaving genoemd. Handhaving zou dus beter kunnen in de gemeente Veere.

## Verkeerssituatie

Van de toeristen (36 mensen) ervaart 42% de verkeerssituatie in dit gebied als 'niet goed en niet slecht' en 41% als 'goed'. Van de werkende mensen (16 mensen) ervaren 38% het verkeer als 'niet goed en niet slecht' en 31% van de mensen als 'slecht'.

- Zeer goed
- Goed
- Niet goed niet slecht
- Slecht
- Zeer slecht

### Hoe ervaart u de verkeerssituatie in dit gebied?



Bezoekers/toeristen

Werkende

## Verkeerssituatie

### Inwoners

#### Wat gaat er op dit moment goed als u aan de verkeerssituatie denkt?

- Met de fiets kan ik me hier goed verplaatsen — 78.8%
- Met de auto kan ik me hier goed verplaatsen — 52.7%
- Ik kan hier prettig en veilig wandelen — 44.9%
- Goede duidelijke bewegwijzering — 29.7%
- Parkeren is goed geregeld en is makkelijk te vinden — 18.6%
- Het verkeer is veilig — 17%
- Er is goed openbaar vervoer — 1.8%
- Overig — 9.3%

#### Wat gaat er op dit moment niet goed?

- Het is te druk met auto's — 81.2%
- Er zijn onveilige verkeerssituaties — 68.2%
- Het openbaar vervoer is niet goed — 48.4%
- Parkeren is te duur — 47.4%
- Het is te druk met fietsers — 36.5%
- Ik kan niet veilig of prettig wandelen — 14.4%
- Ik kan geen parkeerplek vinden — 14.1%
- Parkeren is niet op een prettige plek — 11.3%
- Geen goede bewegwijzering — 8%
- Overig — 9.9%

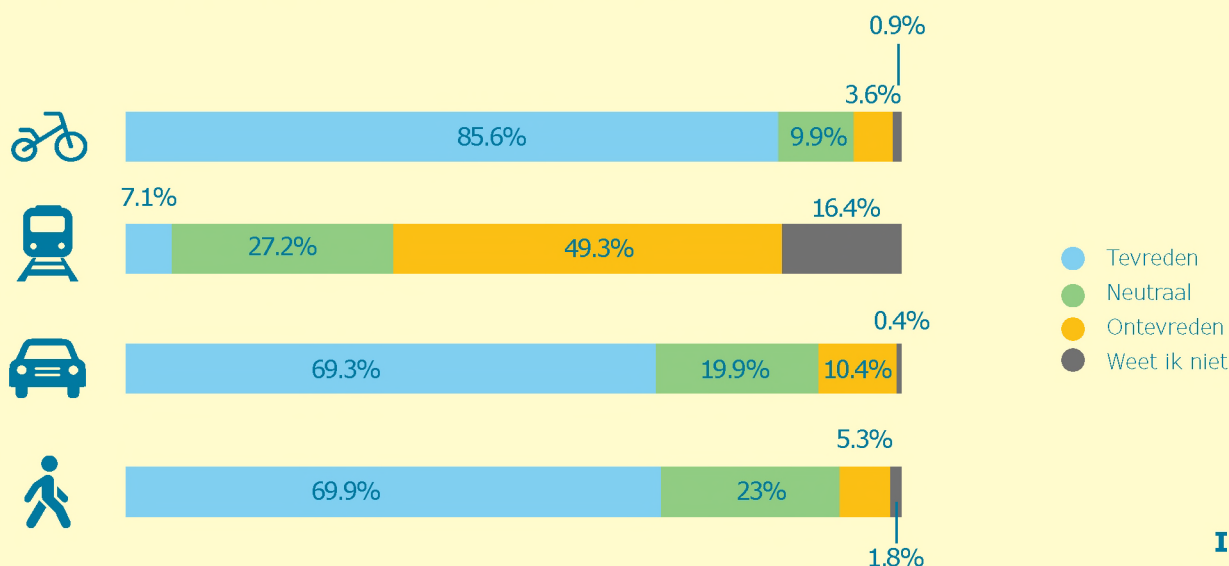
Bij het antwoord "Overig" werd drukte het vaakst als negatief benoemd, vooral in het hoogseizoen. Dit zorgt voor onveilige situaties. Het rijgedrag van bestuurders en fietsers die zich niet aan de regels houden, beïnvloedt ook de veiligheid.

Bewegwijzering wordt als een mogelijke oorzaak van drukte gezien omdat borden iedereen door de kernen leiden. Dit zorgt voor extra drukte. Duidelijke bewegwijzering verbetert de veiligheid van fietsers en voorkomt dat ze plotseling tussen auto's terechtkomen.

Daarnaast worden goede wandel- en fietspaden gemist. Sommige wegen zijn van slechte kwaliteit, te smal, of missen wandelpaden.

## Bereikbaarheid

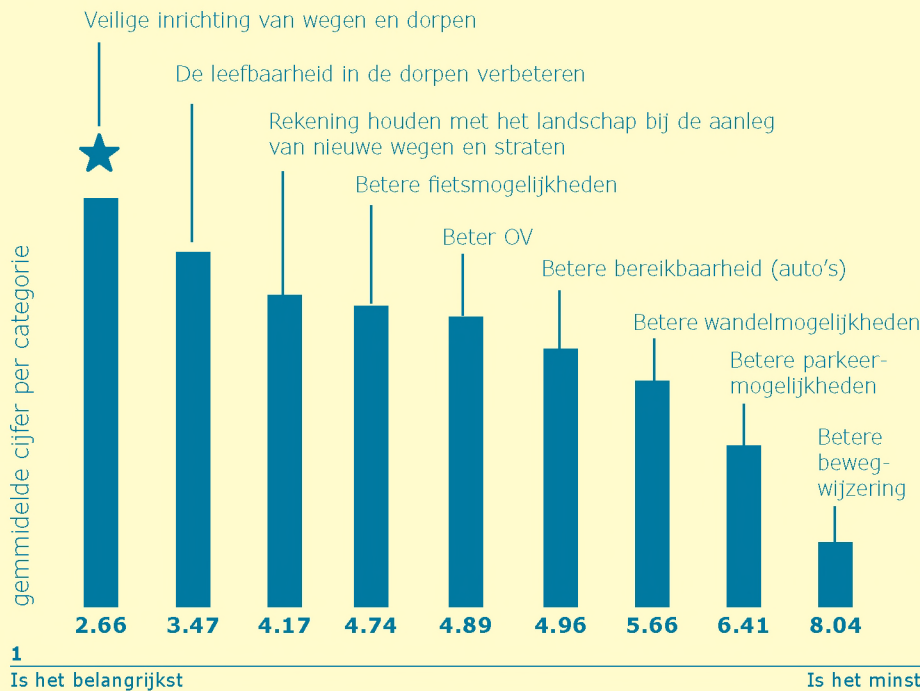
#### In hoeverre bent u tevreden of ontevreden over de bereikbaarheid van uw dorp of stad? Kunt u er goed komen?



Inwoners

## Hoe kunnen we verkeer verbeteren?

De gemeente Veere werkt aan een plan om de bereikbaarheid, veiligheid en leefbaarheid van het verkeer te verbeteren. Wat vindt u hierbij het belangrijkste?



### Wat vinden bezoekers/toeristen?

Bij toeristen staan dezelfde punten op nummer 1 en 2. Op plek 3 staat: betere fietsmogelijkheden. Bij bezoekers en inwoners staat betere bewegwijzering onderaan.

### Wat vinden werkende mensen?

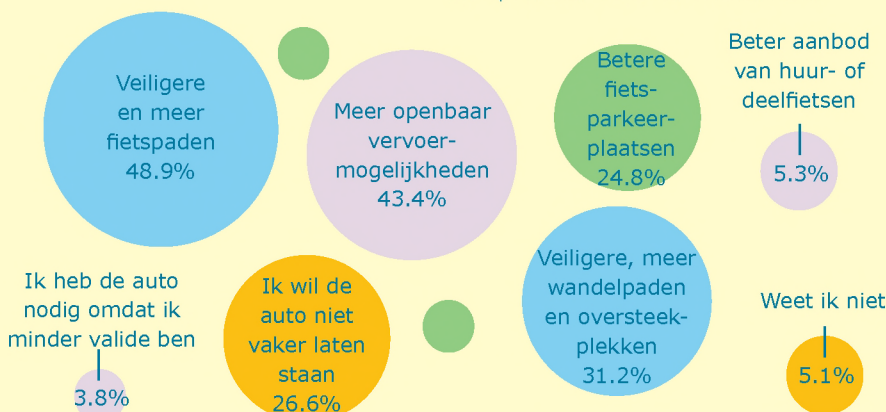
Bij werkende mensen in Veere is de volgorde anders:

1. Betere bereikbaarheid voor auto's
2. Betere fietsmogelijkheden
3. Een veilige inrichting van de wegen en dorpen

Onderaan hebben ze betere parkeermogelijkheden staan.

## Meer lopen en fietsen

### Wat heeft u nodig om de auto wat vaker te laten staan als inwoner?



In de gemeente Veere komen veel mensen samen: inwoners, bedrijven, toeristen, dagjesmensen, werknemers. Veel van deze mensen verplaatsen zich met de auto. Dit zorgt op bepaalde dagen en momenten voor files en overlast. Daarom willen we wandelen, fietsen en openbaar vervoer stimuleren.

Bij "Overig" geven mensen aan dat zij de auto al zo veel mogelijk laten staan en de voorkeur geven aan de fiets. Alleen voor ver woon-werkverkeer of slecht weer pakken ze de auto.

Sommige mensen zeggen dat voorzieningen in de buurt, zoals scholen en supermarkten, het makkelijker zouden maken om de auto te laten staan. Beter openbaar vervoer of meer deelmobiliteit zou ook helpen.

Betere fietsvoorzieningen, zoals fietsenstallingen en bredere fietspaden, kunnen mensen sneller op de fiets krijgen. Ook wordt het verlagen van snelheden voor auto's of het weren van auto's uit de kernen aangeraden voor veilig fietsen.

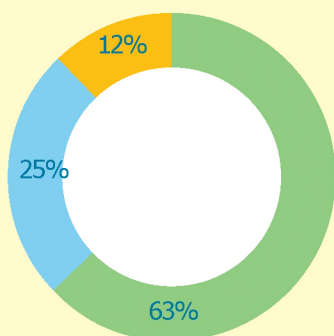
Sommige mensen geven ook aan dat toeristen het druk maken, niet de inwoners. Maatregelen om toeristen te stimuleren de auto te laten staan, zijn nodig.

## Ruimte om te fietsen om te wandelen

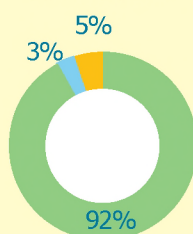
**Zijn inwoners bereid om met de auto om te rijden, zodat er bijvoorbeeld meer ruimte komt voor fietsers en wandelaars?**

- Ja
- Nee
- Weet ik niet

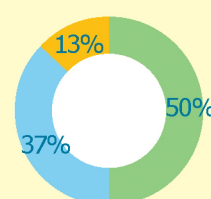
Wat opvalt is dat de mensen die in Veere werken minder bereid zijn om om te rijden (50%). Toch zijn de toeristen juist bereid om om te rijden (92%)



**Wat vinden bezoekers/ toeristen?**



**Wat vinden werkende mensen?**

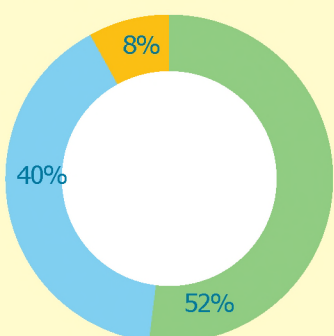


## Maximale snelheid

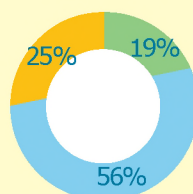
**Wat vinden inwoners van het verlagen van de maximale snelheid voor een betere verkeersveiligheid?**

- Goed idee
- Geen goed idee
- Weet ik niet

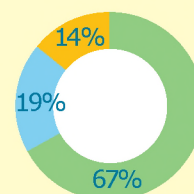
Wat opvalt is dat mensen die in Veere werken het geen goed idee vinden om de snelheid te verlagen (56% is tegen en 19% voor). Toeristen daarentegen vinden het wel een goed idee (67% stemt voor en 14% tegen).



**Wat vinden werkende mensen?**



**Wat vinden bezoekers/ toeristen?**





## Dromen, suggesties en opmerkingen

Mensen konden aan het eind van de vragenlijst nog hun opmerkingen of suggesties kwijt.



Hier de meest benoemde punten:

### Drukke (93) & seizoensdrukke (25)

Dit is het meest genoemde thema door inwoners. Sommige mensen vinden het te druk met auto's. Dat leidt in de kernen tot opstoppingen en parkeerproblemen. Veel inwoners koppelen de drukte aan het hoogseizoen, waarin de problemen nog groter worden. Een idee van een inwoner is daarom om de aankomst en vertrek van toeristen te spreiden door de week, door het instellen van flexibele boekingsperiodes.

### Beperken toerisme (81)

De grote drukte zorgt ervoor dat sommige inwoners vragen om minder toeristen naar Walcheren te laten komen. Ze willen dat de gemeente in haar beleid meer prioriteit geeft aan de inwoners in plaats van toeristen.

### Nieuwe weg/route (43)

Inwoners hebben ideeën over nieuwe wegen of routes om de drukte en de verkeerdoorstroming te verbeteren. Een voorbeeld van een voorstel is een nieuwe weg van Vlissingen rechtstreeks naar de kust, wat verschillende kernen zou ontlasten van verkeer. Sommige mensen zijn echter tegen het aanleggen van nieuwe wegen omdat ze het landschap willen behouden.

### Rondweg (78)

De drukte in de kernen neemt toe. Daarom willen de sommige inwoners een rondweg om de kernen heen. Aan de andere kant zijn sommige inwoners hiertegen. Ze geven aan bang te zijn dat een nieuwe rondweg de natuur zal beschadigen of ergens anders voor drukte zal zorgen.

### Veiligheid (71)

Inwoners willen dat de veiligheid verbeterd wordt. Te veel drukte zorgt voor onveilige situaties, waardoor mensen niet meer durven over te steken en kinderen niet meer veilig op straat kunnen spelen. Toeristen die de verkeersregels niet kennen en zoekend verkeer, zorgen ook voor onveilige situaties op de weg.

### Verkeersregels (68)

Inwoners zien problemen met de verkeersregels. Sommige mensen rijden te hard, andere te langzaam, wat gevaarlijke situaties en overlast veroorzaakt. Inwoners willen dat er meer gehandhaafd wordt. Sommige pleiten voor het verlagen van de snelheid om de veiligheid te verbeteren, terwijl anderen juist hogere snelheden willen voor een betere doorstroming.

# Eerste bijeenkomst focusgroepen

## Waar?

Huys ter Schelde in Koudekerke

## Wanneer?

27 maart 2024

## Met wie?

Ondernemers, organisaties, stads- en dorpsraden, Rijkswaterstaat, Waterschap, gemeente Veere

## Op woensdag 27 maart was de eerste bijeenkomst van de focusgroepen voor de Noordwestroute.

In de focusgroepen brengen we de kennis en expertise van inwoners, ondernemers en (maatschappelijke) organisaties bij elkaar. Een brede vertegenwoordiging van ongeveer 50 mensen dacht na over de impact van het verkeer op de vitaliteit van de gemeente, op het (agrarische) landschap en de leefbaarheid in de dorpen.

## Programma van de avond

Wethouder van Houten heette iedereen welkom en benadrukte dat we alleen sámen tot een goede oplossing kunnen komen voor de Noordwestroute. Vervolgens werd er door 3 verschillende sprekers een toelichting gegeven op het project, het (participatie)proces en de verkeerskundige situatie en uitgangspunten.

Na de presentatie gingen we uiteen in 3 verschillende focusgroepen. We begonnen de gesprekken met een kennismakingsronde. We stelden de vraag welke organisatie, dorp of stad de deelnemers vertegenwoordigen, wat zij belangrijk vinden aan dit vraagstuk en waarom? Vervolgens stonden we stil bij wat er goed gaat en wat er beter kan op het gebied van mobiliteit (in relatie tot het thema van de focusgroep). Tot slot bepaalden we met elkaar de rode draad en welke dilemma's we zien.

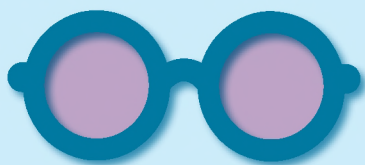
Iedere focusgroep koppelde hun bevindingen centraal terug. Wethouder van Houten sloot af door iedereen te bedanken voor de constructieve en waardevolle avond en gaf aan uit te kijken naar de volgende bijeenkomst.

- ondernemers
- agrariërs/ loonwerkersbedrijven
- recreatiebedrijven
- SSV
- OBD
- FOV
- FPG
- vertegenwoordiging van de steden en dorpen (o.a. uit stads- en dorpsraden)
- SVRZ
- Recron
- Natuurorganisaties
- Cultureel erfgoed
- Fietsersbond
- Vekabo
- Waterschap Scheldestromen
- Rijkswaterstaat
- beleidsambtenaren van gemeente Veere





In deze focusgroep is gesproken en nagedacht over de impact van verkeer op de leefbaarheid in de dorpen. Hieronder leest u wat er in deze focusgroep is opgehaald.



## 1. Kennismaking en belangen

Wie?

### Aagtekerke

- Het landschap en de leefbaarheid gaat ons aan het hart, we wonen hier vanwege de rust, ruimte en landschap. Ook voor toeristen zijn dit belangrijke kwaliteiten. Ga hier zuinig mee om.
- De laatste tijd wordt het sentiment rondom verkeer in het dorp steeds negatiever en ervaren we meer en meer overlast. Het toerisme is er gedurende het hele jaar en het wordt hier drukker als toegangspoort naar Domburg en Westkapelle. Dat heeft veel impact op de leefbaarheid en veiligheid in het dorp.
- Het verkeer gaat allemaal door het dorp, maar de weg is er niet op ingericht. Doordat wegen drukker worden, kom je er moeilijk op. Ook bij het tankstation stroopt het op.
- Bij een eventuele rondweg maken we ons zorgen over de impact op het landschap.
- Denk aan creatieve oplossingen, bijvoorbeeld via een transferium zorgen voor minder autobewegingen van toeristen.
- Aagtekerke is een dorp van bouwers en bouwkwaliiteit.

Wie?

### Domburg

- In Domburg is de afgelopen tijd al met inwoners en ondernemers gewerkt aan een verkeersplan. Dit project heeft tot een plan met draagvlak geleid. We zijn nu vanuit Domburg bij dit overleg aangesloten, omdat we het belangrijk vinden dat er ook voor de andere kernen een goede oplossing komt. Een oplossing voor Domburg moet ook goed zijn voor het middengebied.
- We maken ons zorgen over de toename van de verkeersstromen.
- Aandachtspunt zijn de verkeersveiligheid en leefbaarheid in het centrum. Hier zijn veel functies op een krappe ruimte.
- Er is meer besluitvaardigheid nodig! Het is broodnodig dat mensen perspectief krijgen.

Wie?

### Oostkapelle

- Wij zien dezelfde problemen als de sprekers vóór ons. Die leefbaarheidsproblemen komen trouwens niet alleen door toeristen. Bijvoorbeeld ook door vrachtwagens etc.
- We zijn een 'doorrijddorp', hierbij zijn zorgen over verkeersveiligheid, natuur, de inrichting van de infrastructuur (deze sluit nu niet aan bij de omvang van het verkeer).
- We zijn het gewend om met 'gasten' (toeristen) te leven, maar de laatste jaren is de balans zoek.
- Er ontbreekt een visie: waar ligt de focus?
- Zet het karakter van de dorpen centraal bij het zoeken naar een oplossing. Geen dingen kapot maken die niet meer te herstellen zijn.
- Er zijn meer verbindingen voor voetgangers en fietsers nodig.
- Mobiliteit verandert, techniek neemt toe: bij oplossingen kunnen we ook aan navigatiesystemen denken.



Wie?

### Grijpskerke

- Er zijn zorgen over de leefbaarheid en het landschap van Walcheren. Het landschap heeft een unieke waarde en kwaliteiten voor inwoners en bezoekers, maar de rust en ruimte staan onder druk.
- Het verkeer dat door dorp rijdt is 'niet te doen' en heeft enorme impact op leefbaarheid en veiligheid: dit gaat niet alleen over recreatieverkeer, maar ook over forensen, vrachtverkeer, landbouwverkeer.
- De omvang van het verkeer is onhoudbaar (te hard, geluid, milieu), er is een reductie nodig op drukke plekken.
- Door de drukte vindt er ook steeds meer sluipverkeer op wegen er omheen plaats.
- We zijn bezorgd over onze kinderen (schoolgaande jeugd) in combinatie met vrachtauto's.
- We willen ervoor waken dat het buitengebied aangetast wordt, nu wonen we rustig. Het is er mooi recreëren, wandelen, fietsen.
- Er zijn zorgen over extra belasting van het middengebied van Walcheren.
- De huidige gebiedsontsluitingswegen goed benutten.

Wie?

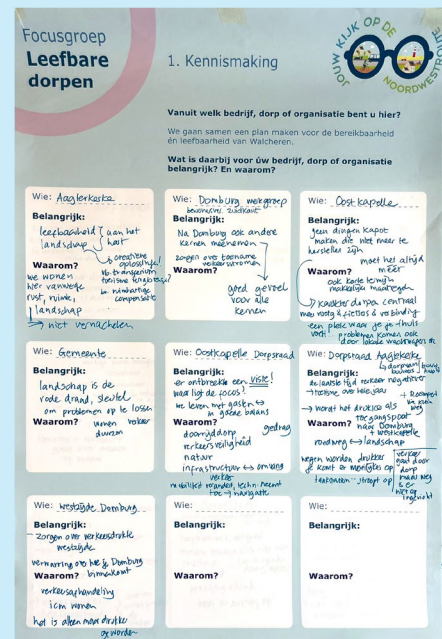
### Serooskerke

- Ook hier vragen we, net als in de andere dorpen, aandacht voor leefbaarheid en veiligheid. De verkeersintensiteiten zijn te hoog en er wordt te hard gereden.
- Mensen houden zich vaak niet aan de aangegeven snelheid, hier kan ook meer aandacht voor zijn.
- De toegankelijkheid van het dorp voor de eigen inwoners staat onder druk.
- Ook de tussenroutes zijn druk door fietsers, te smalle fietspaden, verschillende (fiets)snelheden. Dit heeft invloed op de veiligheid.
- Het is een prachtig eiland, wees er zuinig op!
- Heb aandacht voor het belang van het landschap; dit staat onder druk: bijvoorbeeld door milieubelasting van het verkeer.

Wie?

### Domburg westzijde

- We maken ons zorgen over de verkeersdrukke aan de westzijde van Domburg.
- Er is bij mensen verwarring over hoe je Domburg binnenkomt.
- Zorgpunt is ook de verkeerafhandeling in combinatie met wonen: het is alleen maar drukker geworden.



## 2. Sterke en zwakke punten qua bereikbaarheid



### Focusgroep Leefbare dorpen



### 2. Sterktes en zwaktes

We hebben het over de relatie tussen leefbare dorpen en de bereikbaarheid.

**Wat ervaart u hierbij als sterke en zwakke punten van de bereikbaarheid met auto, fiets en OV? En waarom?**

Wordt dat verschillend ervaren door ouderen en jongeren? En door inwoners en bezoekers?

#### Sterke punten qua bereikbaarheid:

Sterk dat we met elkaar hier om de tafel zitten: niet ieder voor zich, maar gezamenlijk aan een oplossing werken.

De komst van de N57 heeft een positief effect gehad: de bereikbaarheid is toegenomen van het gebied. Dit heeft ook een keerzijde.

De Zeeuwse Kust is authentiek gebleven (noordwestkant beter dan zuidkant). Dit is een belangrijke kwaliteit (in tegenstelling tot bijvoorbeeld bij Noordwijk).

Er zijn heel veel sterke punten op Walcheren die we moeten koesteren.

Mensen kiezen er bewust voor om hier te wonen, in een wat afgelegen gebied. Er wordt steeds meer vanuit huis gewerkt.

Positief dat het verkeer geconcentreerd is op enkele wegen: in de polder kom je daarom rust tegen.

Verkeersoverlast verschilt per periode en tijdstip van de dag.

#### Zwakke punten qua bereikbaarheid:

Leefbaarheid en veiligheid staan onder druk (zie ook opmerkingen per dorp).

We zitten 'opgesloten in het dorp' door de toegenomen verkeersdruk op de wegen. Het stroopt op; daarom kun je niet goed wegvaren.

Bereikbaarheid van voorzieningen en voor hulpdiensten staat onder druk.

Het gaat niet alleen over toeristen, ook over landbouw- en vrachtverkeer.

OV is nu een drama/knelpunt (vraag het aan mensen die ermee reizen).

Jongeren vertrekken uit dorpen; ze zijn echt op de auto aangewezen.

We hebben nu een probleem, niet in de toekomst maar ook nu!

Verkeer heeft ook veel te maken met gedrag! Kunnen we dat beïnvloeden? (er zijn pilots geweest)

Te smalle fietspaden en het onderhoud daarvan laat te wensen over.

Er ontbreekt een gezamenlijke visie! Wat delen we met elkaar?

## 3. Rode draad en dilemma's



### Focusgroep Leefbare dorpen



### 3. Rode draad en dilemma's

#### Wat is de rode draad van deze avond?

*Er is een oplossing voor nu én een visie voor de toekomst nodig*

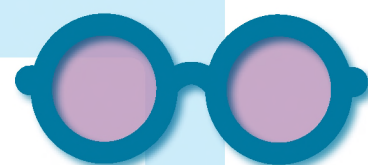
*Daarnaast is daadkracht nodig*

*Leg relaties tussen plannen voor de dorpen: niet ieder dorp voor zich!*

*Zet het landschap en het authentieke walcherens karakter centraal bij het zoeken naar een oplossing.*

*Creatieve oplossingen zijn nodig!*

*Stimuleer mensen uit de auto te gaan en meer op de fiets.*



#### Welke dilemma's zien we?

*Waterbed-effect van maatregelen: maatregelen op één plek hebben effect op de andere plek.*

*Wat goed is voor de economie en toeristen, is soms niet goed voor de leefbaarheid.*

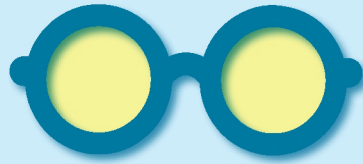
*We willen sneller en makkelijker bereikbaar zijn, maar Walcheren moet ook authentiek blijven.*

*Hoe vinden we een oplossing die het landschap niet aantast maar ook de dorpen leefbaarder maakt?*

*Het ontbreken van daadkracht (daardoor ontstaan nieuwe gewoonten, sluiptwegen) en korte termijn politiek: hoe doorbreken we dat?*

*Hoe stimuleren we openbaar vervoer als volwaardig alternatief?*

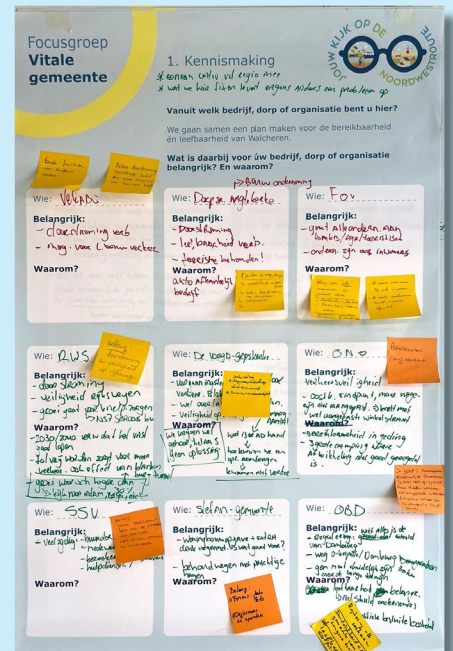
In deze focusgroep is gesproken en nagedacht over de impact van verkeer op de vitaliteit van de gemeente. Hieronder leest u wat er in deze focusgroep is opgehaald.



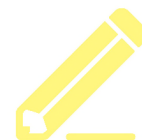
## 1. Kennismaking en belangen

- Doorstroming, leefbaarheid en bereikbaarheid worden door de aanwezigen zeer belangrijk gevonden voor de toekomst. De bereikbaarheid is in het geding.
- Veiligheid wordt ook genoemd, met name als het over fietsers gaat is dit een belangrijk punt. Het is niet overal veilig voor fietsers (bijvoorbeeld schoolgaande kinderen).
- We bedenken oplossingen van nu tot aan 2040. Belangrijk om te beseffen dat de groei in toerisme en daarmee verkeer in die periode naar verwachting flink zijn. Dit gaat voor knelpunten zorgen.
- Er zijn bovenregionale ontwikkelingen die van invloed kunnen zijn. Denk aan het wegvallen van de tolheffing bij de Westerscheldetunnel. Hiermee wordt de bereikbaarheid met/naar Zeeuws Vlaanderen beter. Dit kan ook leiden tot een toename in het verkeer.
- Een aanpak is noodzakelijk omdat er problemen met bereikbaarheid en leefbaarheid zijn. Maar óók omdat de bereikbaarheidsproblemen (ruimtelijke) ontwikkeling van Walcheren in de weg staan.

- Leefbaarheid in relatie tot de toeristische ondernemers blijft vragen om aandacht. Een groot deel van de accommodatieverhuur is in het bezit van een particulier. Deze is als 'doelgroep' minder makkelijk te bereiken en heeft (mogelijk) andere belangen.
- Zoek een koppeling met het feit dat we een aantrekkelijke gemeente zijn (kustplaatsen).
- Door een samenhangende aanpak kan die aantrekkelijkheid vergroten.
- Het toerisme is de economische kracht van de regio.
- Mobiliteit is meer dan alleen toerisme; het gaat ook om het woon-werk verkeer, bereikbaarheid van de bedrijventerreinen. De bereikbaarheid voor de lokale werknemer is van belang, zowel met auto als fiets.
- De bereikbaarheid voor het landbouwverkeer is belangrijk. Als dit in de toekomst mogelijk afneemt, gaat het over het onderhoud van het landschap.
- Bij toerisme hebben we het over twee doelgroepen, namelijk de verblijfsrecreatie (een relatief kleine doelgroep) en de dagrecreatie (deze zorgt voor piekmomenten en belasting). Dagrecreatief verkeer is grotendeels uit de eigen provincie (onderzoek HZ).



## 2. Sterke en zwakke punten qua bereikbaarheid



Focusgroep  
**Vitale  
gemeente**



### 2. Sterktes en zwaktes

We hebben het over de relatie tussen een vitale gemeente en de bereikbaarheid.

**Wat ervaart u hierbij als sterke en zwakke punten van de bereikbaarheid met auto, fiets en OV? En waarom?**

Wordt dat verschillend ervaren door ouderen en jongeren? En door inwoners en bezoekers?

#### Sterke punten qua bereikbaarheid:

*Er zijn meerdere wegen waaraan we kunnen werken voor een oplossing. Anders dan bijvoorbeeld in Zandvoort waar maar één toegangsweg is.*

*Gebruik de omvang toeristenbelasting en parkeergelden voor een oplossing*

*Creativiteit bij ondernemers*

*Kracht van toerisme voor bijdrage aan oplossingsrichtingen*

*Vrijliggende fietspaden naast provinciale wegen*

#### Zwakke punten qua bereikbaarheid:

*Probleem ergens oplossen leidt misschien tot problemen elders (waterbedeffect), er moet op meerdere plekken iets gebeuren.*

*Sturen of beïnvloeden van het verkeer valt niet mee*

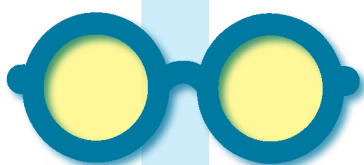
*De dagrecreant komt met de auto*

*Wegen in dit gebied zijn niet veilig ingericht: fietspaden liggen dicht bij de weg, inrichting klopt niet met de snelheid en we zijn niet klaar voor alternatieve vervoersvormen.*

*Oversteekbaarheid voetgangers en fietsers*

*Hopeloos OV*

*Politieke cyclus (4 jaar) versus langjarige besluiten nemen over mobiliteit en bereikbaarheid (over de eigen schaduw heen stappen).*



## 3. Rode draad en dilemma's



Focusgroep  
**Vitale  
gemeente**



### 3. Rode draad en dilemma's

#### **Wat is de rode draad van deze avond?**

*Als we niks doen, loopt het vast!*

*Er is een duidelijke lange termijn oplossing nodig. Iedereen beseft dat deze problematiek niet van vandaag op morgen is opgelost. Neem een besluit en geef duidelijkheid, is de oproep.*

*Denk in lange termijn en in korte termijn. Wat kunnen we op korte termijn doen aan maatregelen die bijdragen aan de lange termijn oplossingen?*

*Het openbaar vervoer is eigenlijk nu niet 'bestaand' (lege bussen). Laat toerisme en toeristische ondernemers de aanjager zijn van een eventuele mobiliteitsoplossing. Door de grote hoeveelheid bezoekers kunnen we dingen financieel makkelijk rondkrijgen.*

#### **Kans**

*De visie Westrand Domburg geeft nu momentum om gezamenlijk dingen op te pakken.*

*Deelmobiliteit*

*Fiets voor de verblijfsrecreatie*

#### **Welke dilemma's zien we?**

*Sturen van verkeer*

*Camperplaatsen reguleren*

*Het toerisme benutten als economische kracht en aanjager voor een oplossing*

*Dagrecreatie ten opzichte van verblijfsrecreatie*

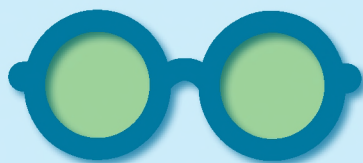
*Recreatie verkeer versus woon-werk verkeer*

*Voorspelde groei toerisme en verkeer*

*Fiets - auto*

# Aantrekkelijk landschap

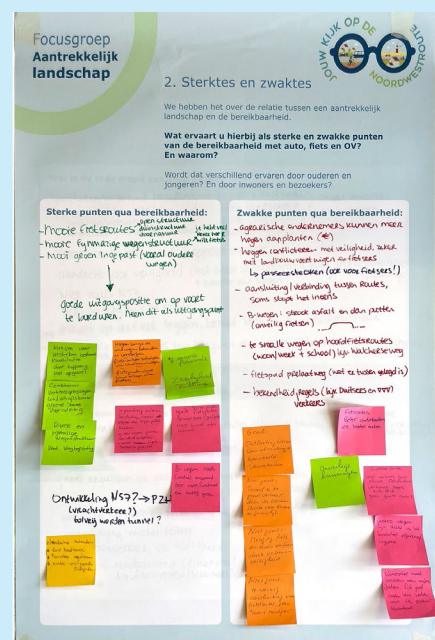
In deze focusgroep is gesproken en nagedacht over de impact van verkeer op het (agrarische) landschap. Hieronder leest u wat er in deze focusgroep is opgehaald.



## 1. Kennismaking en belangen

- Bij de deelnemers is behoud van rust, ruimte en het typisch Walcherse landschap de 'gemene deler': dit vinden we belangrijk.
- Er moet aandacht zijn voor de leefbaarheid, zorg voor een balans tussen landschap, recreatie en landbouw.
- Er zit veel leven in de beplanting van de berm. Biodiversiteit en aantrekkelijk landschap trekt toerisme; dit fietst fijn.
- Rondweg Oostkapelle, niet alleen maar méér asfalt.
- Toeristische gebieden moeten makkelijk en goed bereikbaar zijn met OV, er moet een goed alternatief zijn voor de auto.
- Er moet een effectieve en veilige hoofdstructuur komen, zodat iedereen goed op de bestemming kan komen.
- De Route Zoutelande – Biggekerke is onderbelast.
- Zaken ontvlechten: fietsers los van druk verkeer.
- Veiligheid en economisch belang: met grote (landbouw) machines goed bereikbaar naar klanten kunnen en in dorpskernen goed en veilig kunnen manoeuvreren. Let op de combinatie tussen landbouwverkeer en langzaam verkeer.
- Geen stoorzenders in het landschap (zoals de N57); zorg voor hagen langs de wegen. Dit is ook een toeristische trekker en maakt een aantrekkelijke leefomgeving

- Landschap is de basis van ons bestaan: versterk wat er al is!
- Kansen pakken die er liggen: ecologie, blauw/groen, veilig landbouwtransport, leefbaarheid, cultuurhistorie (= authenticiteit).
- OV was ooit de katalysator van het toerisme.
- De fiets is heel belangrijk, o.a. voor scholen: veiligheid is heel belangrijk aandachtspunt!
- Mooie groene inpassing van fietspaden zorgt ook voor veiligheid.
- Let op veilige oversteekplaatsen voor fietsers.
- Rondwegen zijn nodig!
- Onderhoud is belangrijk, kwaliteit van het wegdek.
- Logische inpassing van fietsparkeren.
- Het is ook druk op de wegen buiten de hoofdroutes: menging van verkeer is gevaarlijk.





## 2. Sterke en zwakke punten qua bereikbaarheid



### Focusgroep Aantrekkelijk landschap



## 2. Sterktes en zwaktes

We hebben het over de relatie tussen een aantrekkelijk landschap en de bereikbaarheid.

**Wat ervaart u hierbij als sterke en zwakke punten van de bereikbaarheid met auto, fiets en OV? En waarom?**

Wordt dat verschillend ervaren door ouderen en jongeren? En door inwoners en bezoekers?

### Sterke punten qua bereikbaarheid:

Mooie fietsroutes door natuur; open structuur en duinlandschap

Mooie fijnmazige wegenstructuur; je hebt veel keuze in hoe je wilt fietsen

Mooi groen ingepast (vooral bij de oudere wegen)

Hagen langs de landwegen

Kansen voor versterken bestaande kwaliteiten door koppeling van opgaven

Combineren van verkeersoplossingen met landschapsopbouw en groen-blaauwe dooradering

Ontlasting kernen waar al een rondweg is, bijvoorbeeld Serooskerke

*Dit alles is een goed uitgangspunt om op voort te borduren. Neem dit als uitgangspunt!*

### Zwakke punten qua bereikbaarheid:

Fietsverkeer is te weinig gescheiden van landbouwwegen

Agrarische ondernemers kunnen meer hagen aanplanten (maar dit kost geld)

Er zijn te weinig passeerstroken, vooral op plekken waar landbouwverkeer en fietsers samen komen

Aansluiting/verbinding tussen routes is niet altijd goed; soms stopt een weg ineens

B-wegen zijn onveilig voor fietsers; er ligt een strook asfalt en daarnaast zitten putten in de weg

Te smalle wegen op hoofdfietsroutes (woon/werk en school), bijvoorbeeld de Walcherseweg

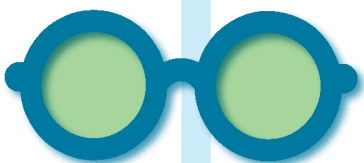
Fietspad Prelaatweg wat ertussen gelegd is

Bekendheid van verkeersregels bij buitenlandse toeristen (ze weten bijvoorbeeld niet wat haaiantanden betekenen, wat voor onveilige situatie zorgt)

Onveilige kruisingen

Te veel groot verkeer door kernen, slecht voor inwoners en verkeersveiligheid

Waterschap moet soms voldoen aan andere eisen/wensen/doelen, waardoor dit vaak ten koste gaat van de groenstructuur



## 3. Rode draad en dilemma's



Focusgroep  
Aantrekkelijk  
landschap



### 3. Rode draad en dilemma's

#### Wat is de rode draad van deze avond?

Walcheren in stand houden! Haagwegen, open landschap, rust en ruimte: dit is goed voor inwoners en toeristen

Er zijn veel kansen! Denk aan de combinatie tussen biodiversiteit, versterking landschap en veiligheid

Kernen ontlasten: wegen op een landschappelijke manier toevoegen

Aandacht voor veiligheid en de breedte van wegen

Niet aanleggen zoals de N57 (ligt te hoog in het landschap)

Asfalt op asfalt leggen; benut wat er al ligt

Kunnen we het verkeer nog wat beter verdelen?

Uitnodiging om een keer mee te kijken of te rijden met een agrarisch ondernemer

#### Welke dilemma's zien we?

(Toename van) verkeer schuurt met landschap, natuur, rust en ruimte. Denk aan lawaai, uitstoot, afname van vierkante meters groen als er een nieuwe weg wordt aangelegd

Groei reguleren versus groei van ondernemers: is groei altijd nodig om onderaan de streep meer over te houden?

Vermenging van verkeerswijzen

Landbouwverkeer en veiligheid

Hoe maak je OV rendabel / alternatief voor de auto?

# Tweede bijeenkomst focusgroepen

## Waar?

Gemeentehuis Domburg

## Wanneer?

16 april 2024

## Met wie?

Zie hieronder

### Op dinsdag 16 april was de tweede bijeenkomst van de focusgroepen voor de Noordwestroute.

Projectleider Pauline Dirks van de gemeente Veere heette iedereen welkom. Omdat een aantal mensen niet bij de 1e bijeenkomst was, gaf ze een korte toelichting op het proces rond de Noordwestroute; waarom doen we dit, waar werken we naar toe en in welke stappen. Ze sloot af met een terugkoppeling van de eerste bijeenkomst, legde uit wat we deze avond gaan doen en dat we de inbreng van deze avonden gebruiken om een aantal maatregelenpakketten te bedenken.

Vervolgens vertelde Rutger Klein van bureau Goudappel ons dat iedere doelgroep een andere benadering vraagt, omdat verkeer voor een groot deel over gedrag gaat. Daarom denken we vanavond vanuit verschillende doelgroepen: de dagtoerist, de verblijfstoerist, een werkende inwoner, een gepensioneerde inwoner, een scholier en een agrariër.

### Na de presentatie gingen we uiteen in 3 verschillende focusgroepen.

In iedere focusgroepen voerden we het gesprek over:

#### • Het toekomstbeeld

Wat willen we in 2040 bereikt hebben? Wanneer zijn wij tevreden? Waar moet een oplossing aan voldoen?

#### • Mogelijke maatregelen

We bedachten maatregelen waarmee we ons toekomstbeeld kunnen bereiken. Voor iedere doelgroep bedachten we maatregelen op het gebied van wandelen & fietsen, OV & deelmobiliteit en de auto.

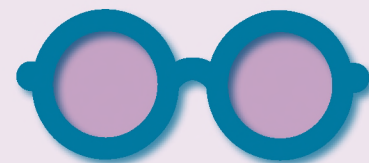
Iedere focusgroep koppelde hun bevindingen centraal terug. De gemeente sloot de avond af door iedereen te bedanken voor wederom een constructieve en waardevolle avond.

- Ondernemers
- Organisaties
- Inwoners (o.a. uit stads- en dorpsraden)
- Waterschap Scheldestromen
- Rijkswaterstaat
- Provincie Zeeland
- Gemeente Veere



## Opbrengst van de focusgroepen

### Groep: Leefbare dorpen



## Het toekomstbeeld: "Jouw Noordwestroute in de toekomst"

Wat willen we bereiken? Wat betekent dat? Hoe ziet 2040 eruit?  
Wanneer zijn we tevreden?

#### Een goede bereikbaarheid, daarbij hoort:

- Per persoon is er een ander perspectief op bereikbaarheid (bijvoorbeeld iemand die werkt, naar school gaat of een gepensioneerde): de bereikbaarheid moet voor alle doelgroepen voldoende zijn!
- In vergelijking met de Randstad is de bereikbaarheid van Walcheren best goed. Toch is op sommige plekken echt een reductie van autoverkeer nodig.
- Het doel is dat we weer goed ons dorp in en uit kunnen. We zijn nu op sommige momenten 'opgesloten' in ons eigen dorp (omdat de doorgaande stroom voorrang heeft).
- De bereikbaarheid van Walcheren is zeker belangrijk: als we niet bereikbaar zijn (op wat voor manier dan ook) dan is dat niet goed voor onze toekomst.

#### Betere veiligheid & leefbaarheid, daarbij hoort:

- Autoluwe dorpen en steden (en ook in het buitengebied is rust van belang)
- Duidelijke straten: wat wordt er van de weggebruikers verwacht?
- Veilige wegen (ook binnenwegen), met een balans tussen leefbaarheid en toerisme. Er wordt een oproep gedaan om het aantal toeristen niet verder te laten groeien.
- Mensen ergeren zich minder aan de toeristen als het verkeer goed geregeld is.
- Houd rekening met veranderingen in toerisme in de toekomst.

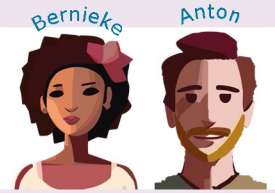
#### We houden rekening met het landschap, daarbij hoort:

- Bekijk wat we met de bestaande wegen kunnen (in plaats van wegen toevoegen)
- De inrichting van de weg goed inpassen in het landschap (vraag: mogen er nog wel bomen en beplanting langs de doorgaande wegen qua veiligheid?)
- Het landschap heeft ook economische waarde. Een investering in mooie, in het landschap passende wegen is daarom een goede keuze.



# Met welke maatregelen bereiken we dat?

Doelgroep: Toerist



## Doel

- Het is nu al te druk: we moeten sowieso iets doen! En met de trends naar 2040 is het helemaal noodzakelijk.
- We praten over verkeersreductie en tegelijkertijd zetten we de poort open voor nog meer toeristen. Geen bedden er meer bij!
- De toeristen komen toch: laat ze meebetalen aan een goede oplossing.
- We hebben zowel korte als lange termijnoplossingen nodig.
- Het leeuwendeel van het toeristische verkeer gaat naar Domburg: hoe komt dit verkeer goed op zijn bestemming? Zorg voor spreiding.

## Wandelen en fietsen

- Gratis fiets/step aanbieden in het gebied
- Deelfiets bij de huur van het huisje
- NS fietsen
- Veilige en brede fietspaden (nu worden ze vaak gedeeld met andere voertuigen)



## OV en deelmobiliteit

- Beter openbaar vervoer, bijvoorbeeld seizoen gebonden
- Een openbaar vervoerпас bij hotelboekingen
- Gratis OV zou een goede stimulans zijn



## Auto

- Toerist zoekt comfort: dat blijft toch de auto
- We ontkomen niet aan een goede rondweg met rotondes
- Bundel niet alle verkeersstromen op één weg, beter spreiden, effectiever gebruik maken van de bestaande infrastructuur
- Plekken maken waar je met de auto niet kunt komen (autoluw)
- Goede parkeerplaats bij de rand van gebieden
- Rustige gebieden aan weerszijden van de doorgaande wegen



## Andere ideeën

- Navigatie



## Maatregelen voor inwoners

Aanvullend op de maatregelen voor toeristen hebben we de volgende maatregelen voor inwoners:

### Doel

- Belangrijk is om het waterbed-effect van maatregelen te voorkomen
- Het gedrag van weggebruikers is niet altijd rationeel: hoe voorspellen we dit goed?
- Het dilemma is: goede nieuwe infrastructuur trekt meer mensen met de auto

### Wandelen en fietsen

- Fiets van de zaak
- Goede fietspaden en fietsvoorzieningen
- Thuiswerken stimuleren (dit is al een trend)
- Inwoners zijn fietsbereid: dus maak het voor de auto niet te makkelijk!
- Scholierenstroom naar Middelburg moet veilig kunnen verplaatsen

### Auto

- Het forensisch verkeer door Grijskerke is voor ons gevoel geëxplodeerd. Wat kunnen we hieraan doen?
- Zorg voor een goede snelheidsbegrenzing, ook buiten de kernen en zorg voor handhaving van de snelheid
- Stimuleer carpools
- Eenrichtingsverkeer invoeren als verkeersreductie (dan heb je nog maar de helft van de auto's op één wegdeel)
- Spreiding van drukke routes, drukke punten ontlasten
- Wegen anders inrichten, bijvoorbeeld visueel breder voor fietsers, smaller voor auto's, dan wordt er minder hard gereden
- Doorgaand verkeer en bestemmingsverkeer in dorpen op verschillende manieren oplossen: scheiden (nieuwe infrastructuur nodig)
- Vergunningparkeren in Domburg

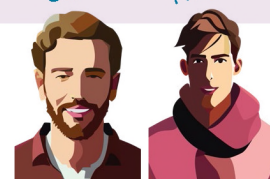
### OV en deelmobiliteit

- De potentie is beperkt
- Maar een klein beetje beter OV zou wel helpen

### Andere ideeën

- Slimme keuzes van bouwlocaties

Cor Frits



## Maatregelen voor bedrijven

Aanvullend op de maatregelen voor toeristen en inwoners hebben we de volgende maatregelen voor inwoners:

### Uitzoeken

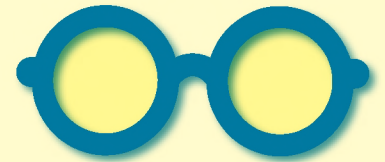
- Is er een goed beeld qua hoeveelheid landbouwverkeer?
- Technologie qua bezorgdiensten (boodschappen) is in ontwikkeling: kan dit slimmer worden?

### (Vracht)auto en landbouwverkeer

- Parallelwegen voor zwaar verkeer
- Centraal punt (hub) voor logistiek: hoteleigenaren zijn hiermee bezig
- Zijn er andere manieren van landbouw denkbaar? Met minder zware voertuigen? Trends: kleiner, robotisering
- Landbouwvoertuigen zijn te groot voor sommige straten

### Andere ideeën

- Gedrag: hard rijden voorkomen
- Pakketverzamelpunt



## Groep: Vitale gemeente

### Het toekomstbeeld: "Jouw Noordwestroute in de toekomst"

Wat willen we bereiken? Wat betekent dat? Hoe ziet 2040 eruit? Wanneer zijn we tevreden?

#### Als...

- er een veilig, bereikbaar en leefbaar Walcheren bestaat voor zowel inwoners als voor de toeristen.
- er autoluwe kernen/dorpen zijn
- er geen doorgaand verkeer meer door de dorpen rijdt, maar toeristen en bezoekers die naar Zeeland willen komen wel welkom blijven
- er een aantrekkelijk landschap behouden blijft, waarbij zo min mogelijk asfalt is toegevoegd
- er zo min mogelijk (geluid, trilling en geur) overlast bestaat in de woon- en leefkernen
- de beleving van het Walcherse landschap en de ruimtelijke structuren zo veel mogelijk herkenbaar zijn
- er duidelijkheid, toekomstperspectief en gelijkheid binnen de gemeente Veere is

## Met welke maatregelen bereiken we dat?

Doelgroep: Toerist



Vooraf: belangrijk onderscheid te maken tussen 'dagtoerist' en 'verblijfstoerist'.

#### Wandelen en fietsen

- scheiden van verkeersstromen
- huidige fietspaden opwaarderen
- andere maatregelen die helpen om veiligheid te bevorderen
- stimuleren overstap auto naar fiets (structureel, maar zeker ook voor de verblijfstoerist, zodat die auto tijdens vakanties weinig gebruikt)
- eenduidigheid in wegen en herkenbaarheid, o.a. ook om te voorkomen dat fietser steeds moet switchen tussen fietspad en gewone weg?
- buitenlandse toeristen beter uitleg geven over de verkeersregels

#### OV en deelmobiliteit

- zet in op één stevige OV lijn, investeer hier in en heb een lange adem
- inzet Flexbusjes (voorbeeld Renesse)
- leg een link met hubs/transferia en zoek de goede locaties (ook voor dagjesmensen)



#### Auto

- spreiden van verkeer
- sturen van verkeer met digitale bewegwijzering en via navigatiesystemen
- parkeerplaatsen maximaliseren, hierover communiceren net als bij een parkeergarage (met digitale verwijzingsborden)
- parkeergelden verhogen
- randweg Domburg én andere dorpen (niet meer met omvang N57)



## Andere ideeën

- beter verdelen van het toerisme
- kwaliteit van het toerisme: zet in op kwaliteit niet op kwantiteit (maar geen quotum)
- alleen nog op basis van reservering (campers, zoekverkeer voorkomen)
- hoogtebependingen voor parkeren aan het strand, zodat campers en caravans (dagjesmensen) niet Walcheren in rijden met veel overlast (voorbeeld Neeltje Jans)
- overstaphub, parkeren aan de rand van een dorp (overstap van van auto naar OV/deelmobiliteit of fiets)
- willen we nog sturen op recreatieve groei?

Elisabeth

Dirkje



## Maatregelen voor inwoners

Aanvullend op de maatregelen voor toeristen hebben we de volgende maatregelen voor inwoners:

### Wandelen en fietsen

- fietsactie
- als elektrische fiets populairder wordt, is dit echt een alternatief voor veel woon/werk verkeer



### OV en deelmobiliteit

- OV uitprobeer-actie

### Andere ideeën

- bewustwording (moet je altijd met de auto?)
- zo weinig mogelijk nieuwe wegen; opwaarderen van aantal bestaande wegen

### Auto

- invoeren van bestemmingsverkeer op meerdere wegen (hier digitaal op controleren, denk dan wel aan de administratieve last)
- alternatieve route Zwanenburgseweg - Hoge Duvekotseweg weer intensiever benutten (o.a. ter vermindering overlast in Grijskerke)
- eenrichtingswegen instellen/benutten
- 30 km/u in de kern, shared spaces

Cor

Frits



## Maatregelen voor bedrijven

Aanvullend op de maatregelen voor toeristen en inwoners hebben we de volgende maatregelen voor inwoners:

### Wandelen en fietsen

- fietsregeling

### OV en deelmobiliteit

- OV gratis (afspraken met werkgevers, ook in Vlissingen en Middelburg)

### Auto

- bestemmingsverkeer

### Andere ideeën

- werkgeversaankpak, verleidt de werknemer anders naar kantoor te komen
- leefbaarheid en draagvlak voorzieningen, wat hebben 'kleine ondernemers nodig', wat kunnen zij bijdragen
- gebruik creativiteit en 'financiële' kracht van ondernemers
- doe wat nu kan in het licht van de lange termijn
- inspelen op wensen van bedrijven die ook bereid zijn mee te betalen aan oplossingen, omdat goede balans in bereikbaarheid en leefbaarheid ook van belang is voor de toekomst van het toerisme etc.
- snelheid in besluitvorming nodig: sommige plannen blijven te lang liggen





**OV en mobiliteit**

- Snelle busdienst van treinstation naar strand in hoogseizoen
  - Moet frequent rijden
  - En tot laat
- Betere bereikbaarheid met OV
- Pendeldienst niet vanaf transferium maar langs vakantieparken; mensen komen met de auto naar hun vakantiebestemming en moeten hem vervolgens kunnen laten staan

**Auto**

- Transferium aan de rand van dorpen kan wel werken, maar niet aan het 'begin' van Walcheren
- Parkeerplaats bij strand duurder: daarmee andere zaken financieren (zoals pendel langs parken en bewaking p.p.)
- Grijpskerke, Aagtekerke (misschien Oostkapelle) moeten een rondweg krijgen die past in het landschap en aandacht voor geluid (rust) en oversteekbaarheid in de dorpen volledig 30km
- Verkeer beter verdelen over de wegen

Elisabeth

Dirkje

**Maatregelen voor inwoners**

Aanvullend op de maatregelen voor toeristen hebben we de volgende maatregelen voor inwoners:

**Wandelen en fietsen**

- Fietssnelwegen voor woon, werk en schoolverkeer (Middelburg, Vlissingen & Vlissingen Oost) (zie voorbeeld Cuijk-Nijmegen)

**OV en deelmobiliteit**

- Drempel verlagen voor OV
- Het rijdt te weinig
- Belbussen werken niet
- Spitslijnen voor woon- werkverkeer
- Deelmobiliteit mogelijk maken; dat kan werken i.p.v. de 2e auto
- Rit delen

**Andere ideeën**

- Minder lantaarnpalen: lichtvervuiling of natuurvriendelijke lampen

Cor

Frits

**Maatregelen voor bedrijven**

Aanvullend op de maatregelen voor toeristen en inwoners hebben we de volgende maatregelen voor inwoners:

**Auto**

- Bundelen van bezorgingsdiensten: centrale ophaalpunten voor wijken op transferium aan de randen van dorpen
- Afvalophaaldiensten bundelen

**Andere ideeën**

- Bundelen van oversteekplaatsen voor fietsers en voetgangers (voor zebra's wordt vaak wel gestopt, voor fietsoversteekplekken niet)

# Derde bijeenkomst focusgroepen

## Waar?

Huys ter Schelde in Koudekerke

## Wanneer?

16 mei 2024

## Met wie?

Ondernemers, organisaties, inwoners (o.a. uit stads- en dorpsraden), waterschap, Rijkswaterstaat, Provincie en gemeente

## Op donderdag 16 mei 2024 vond de derde bijeenkomst van de focusgroep plaats

Circa 40-50 deelnemers verzamelden zich in Koudekerke om met elkaar in gesprek te gaan.

We begonnen de avond met een korte samenvatting van de eerste twee focusgroepen. Daarna lichtte Rutger Klein van verkeersbureau Goudappel vier mogelijke maatregelenpakketten toe. Deze pakketten laten zien welke oplossingsrichtingen er zijn voor de Noordwestroute.

Daarna gingen de deelnemers in drie groepen aan de slag. Ze bogen zich over de volgende vragen:

- Wat vindt u goed en minder goed aan de maatregelenpakketten die het expertteam heeft bedacht?
- Heeft u aanvullingen op de pakketten?

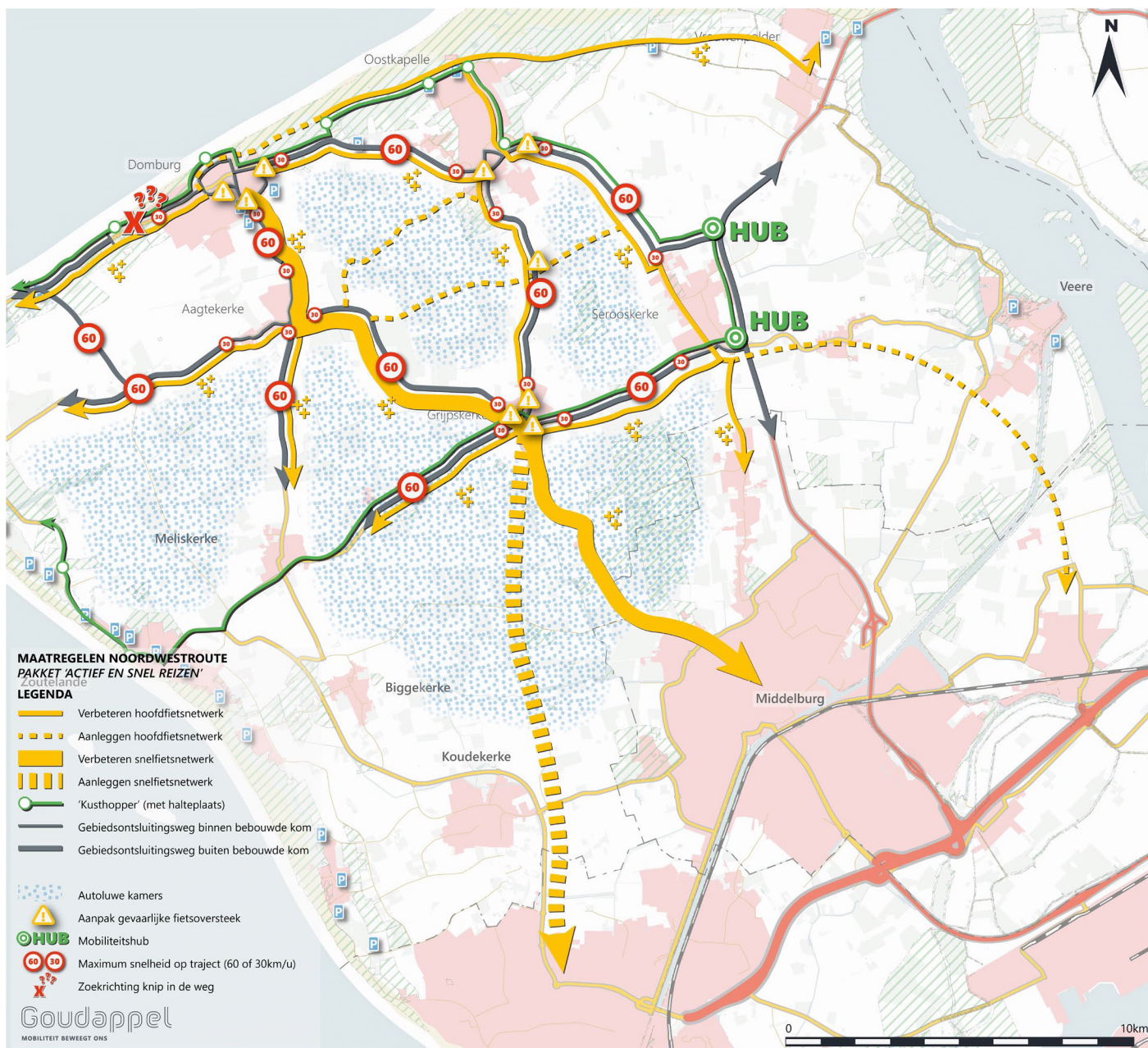
De door de deelnemers genoemde punten per pakket zijn in de tabellen op de volgende pagina's te lezen.

## Genoemde punten over alle pakketten

- Landschap behouden
- Gebruik maken van innovatie, innovatieve technologieën / signaleringssystemen
- Korte en lange termijn maatregelen
- Bij aanleg nieuwe structuren, hekkenlandschap terugbrengen
- Houd rekening met toename verkeer, ontwikkelingen toerisme en groei bevolking.
- Denk na over openbaar vervoer in alle varianten



# Pakket 1 Actief en snel reizen



**Sterke punten**

- Dit pakket is heel goed voor de fietser
- En het is goed voor dagjesmensen
- Forenzen gaan door dit pakket meer fietsen van en naar werk. Dit moet dan ook gestimuleerd worden door werkgevers

**Zwakke punten**

- Dit is geen oplossing voor forensenverkeer en zwaar verkeer door de kernen
- Dit pakket werkt niet voor verblijfstoeristen (hoewel een deel de auto dan laat staan bij dagjes weg).

**Aanvullende punten**

- Busjes moeten minimaal iedere 10 minuten rijden en rondjes rijden (dan maakt het niet uit waar je parkeert)
- Hubs zouden ook op één punt kunnen
- Hub bij nieuw te ontwikkelen bedrijventerrein of combineer de hubs met vrachtwagen-parkeerplaatsen
- Hub combineren met faciliteiten (bijv. toilet, vvv, horeca, snackbar, etc.)
- Zuidelijke hub zou zuidelijker kunnen
- Fietsfaciliteiten beschikbaar stellen voor verblijfsrecreanten
- Hub bij Zoutelande

**Sterke punten**

- De hub is een sterk punt voor dagrecreanten (fietser)
- Bestaande routes voor fietsers worden door dit pakket verbeterd
- De fietssnelweg is positief (maar is er behoefte?)

**Zwakke punten**

- Is de overstap vanuit de auto op de fiets realistisch?
- Mensen rijden het liefst met de auto naar strand
- Dit pakket is 'wensdenken'
- Dit pakket lost het probleem in Grijskerke etc. niet op

**Aanvullende punten**

- Maak fietsroutes breder, vrijliggend / twee richtingen
- Zorg voor een gratis shuttle vanaf de hubs
- Maak veilige snelle fietsroutes (geen combi met landbouwverkeer)
- Snelfietsroute Zoutelande -Vlissingen

**Sterke punten**

- Dit pakket is sterk voor de inwoner, toerist
- Door dit pakket komt er geen extra asfalt
- Er ontstaan geen waterbed effecten
- Dit pakket is positief voor fietsers

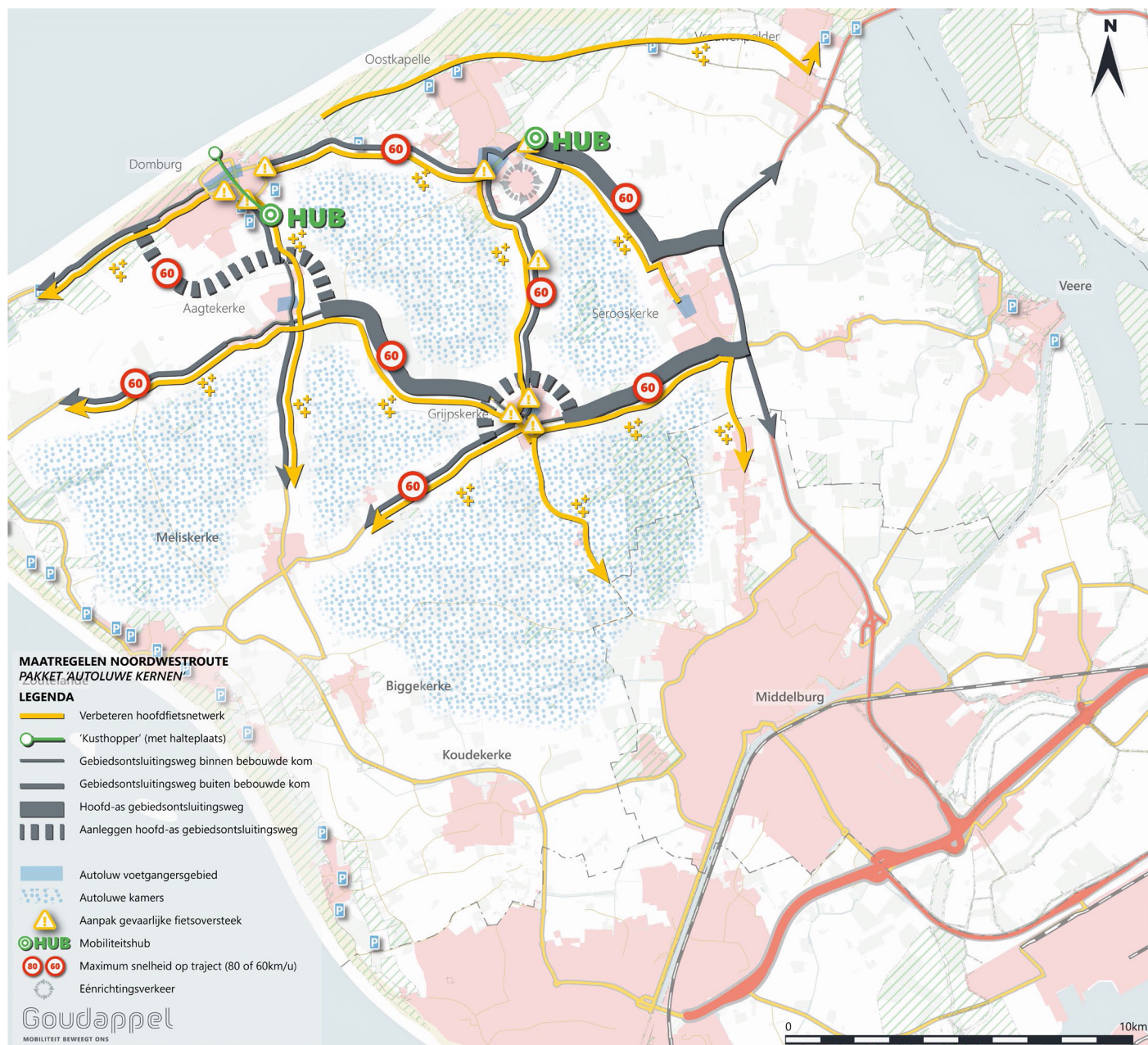
**Zwakke punten**

- Dit pakket is afhankelijk van de hub (deze zijn ver van de kust: niet praktisch)
- Lokale knelpunten niet opgelost (Grijskerke en Aagtekerke blijven een probleem houden)
- De exploitatie van de hub is kwetsbaar (Hubs zijn te ver van de bestemming)
- Dit pakket lost niks op voor het autoverkeer

**Aanvullende punten**

- Kijk vanuit heel Walcheren naar de maatregelen!
- Sturing verkeer, diesel in de binnenstad
- Hub gebruiksvriendelijk maken
- Tunnel Schuivlotstraat

## Pakket 2 Autoluwe kernen



**Sterke punten**

- Dit pakket lost veel dilemma's in de dorpen op; het wordt leefbaarder in de dorpen.
- De kustdorpen worden meer autoluw. Dit is een grote verbetering voor de veiligheid.

**Zwakke punten**

- De Hondegemsweg blijft druk in dit pakket (of wordt drukker)
- Door rondwegen sluit je het dorp als het ware op. Hoeveelheid verkeer blijft hetzelfde incl. geluid, geur, etc.
- Doorgaande 80 km wegen hebben weinig toegangswegen, dus dat betekent veel voor omgeving en bruikbaarheid.
- Met dit pakket stimuleer je mensen niet echt om de auto te laten staan.
- Dit pakket doet weinig voor het verminderen van het verkeer van dagjesmensen (je lokt ze naar de kust).

**Aanvullende punten**

- Zorg voor compensatie bij het verlies van groen
- Toevoegen van de fietshubs uit pakket 1 is wenselijk
- Maak rondwegen voldoende ver van de kern (i.v.m. overlast)
- De rondweg om Aagtekerke liever neerleggen zoals in pakket 3. Zorg dat het goed doorrijdt zodat mensen naar Domburg bereid zijn om te rijden via westkant van Aagtekerke.
- Routes naar de rondweg moeten ook opgevaardeerd worden.

**Sterke punten**

- Dit pakket behoudt bestaande wegen en zet in op rondwegen
- De rondweg Domburg heeft veel draagvlak uit een eerder participatieproces
- 60 km/h is positief, maar verleid je mensen dan wel om de weg te gebruiken?
- De Prelaatweg wordt rustiger in dit pakket
- De rondweg Oostkapelle is positief

**Zwakke punten**

- Het landschap wordt aangetast om Grijpskerke. Deze rondweg heeft ook een aantrekkende werking.
- De rondweg Aagtekerke; gaat hier een file komen naar Domburg?
- Bij een rondweg rond Aagtekerke zijn er zorgen over het aantasten van de mooie ligging van de camping; met zorg behandelen!
- Rondom Aagtekerke is een heel mooi gebied. Zorgen over de aanleg van de rondweg.

**Aanvullende punten**

- Er zijn maatregelen nodig om je aan 60 km/h te houden.
- Hoe ziet de aansluiting Krommeweg – Prelaatweg eruit, past dit?
- Kan een nieuwe rondweg ook een kans zijn bijv. voor campings? (Precieze ligging en inpassing bekijken + afstanden)
- De oostkant N57 staat altijd vol, dit is een aandachtspunt.
- Maak de hub bij de afslag Aagtekerke (want het is nu duur parkeren in Domburg).

**Sterke punten**

- De hubs in dit pakket werken beter, omdat ze dicht bij de bestemming liggen.
- Het verkeer wordt in dit pakket geweerd uit de kernen
- Verblijfsverkeer kan gebruik maken van hubs
- Rondweg Domburg, Grijpskerke is een sterk punt
- Dit pakket gebruikt deels bestaande wegen
- De hub is dicht bij de kust. Dit geeft lage exploitatie kosten.
- Overall 60 km/h is positief.

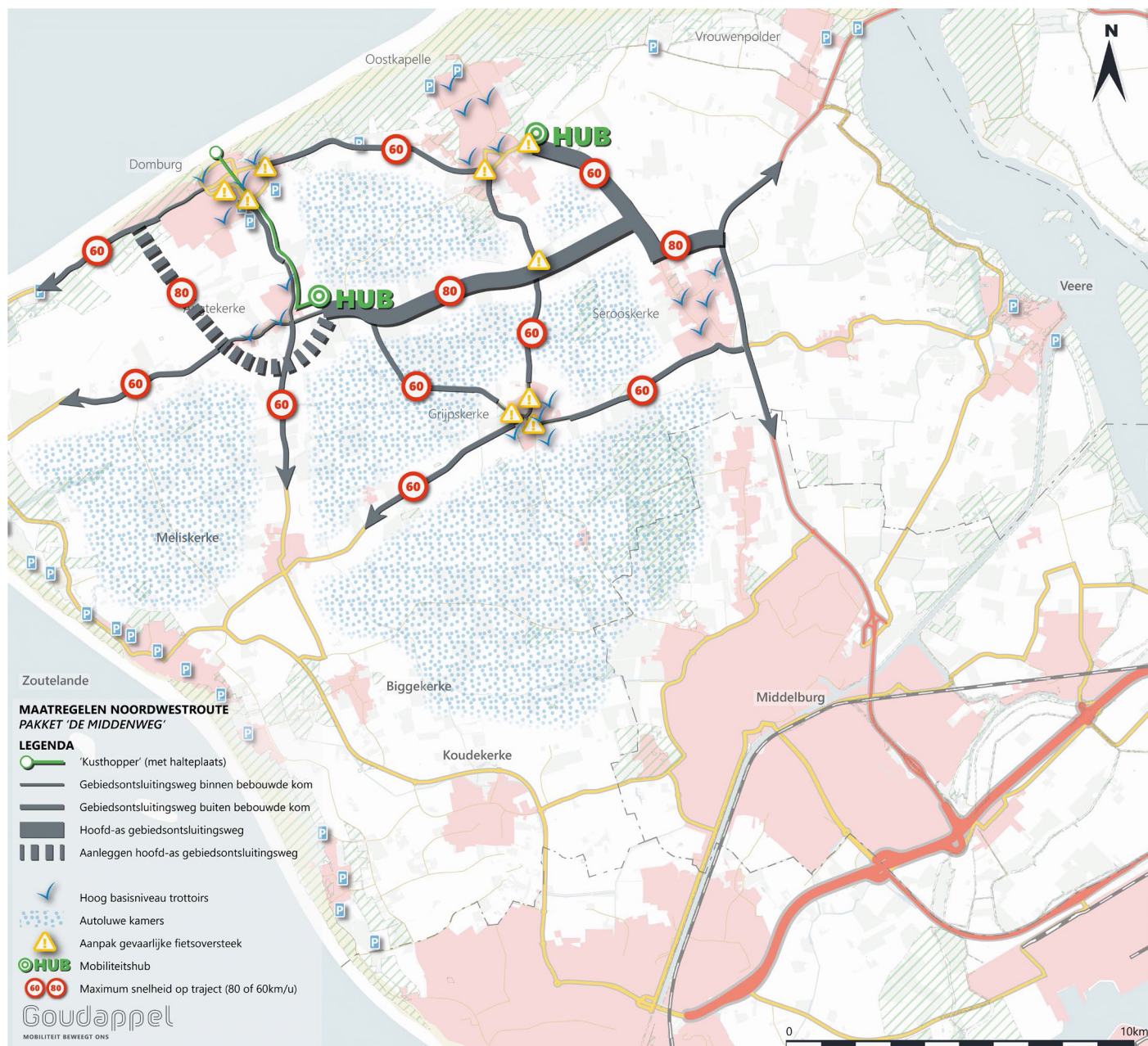
**Zwakke punten**

- Mogelijke opstopping N57 bij de rotonde Serooskerke
- De route naar Westkapelle vanaf Grijpskerke/Aagtekerke
- Landschapsvervuiling bij de rondweg Oostkapelle? Hier liggen ook 2 campings.
- Er is extra asfalt nodig

**Aanvullende punten**

- Scheiding landbouwverkeer en bestemmingsverkeer
- Schuitvlotstraat ter plekke oplossen, niet verleggen

# Pakket 3 De middenweg





**Sterke punten**

- Dit pakket is minder rigoureuus dan het eruit ziet, want het maakt gebruik van wegen die er al liggen.
- De impact op landschap is minder dan bij de aanleg van rondwegen.
- De kernen die zwaar onder druk staan worden hiermee ontlast; echt heel goed!
- Rondweg om Aagtekerke is heel goed in dit pakket! Ook voor het verkeer vanuit Westkapelle.
- Goed dat er rekening is gehouden met de lintbebouwing aan de Prelaatweg.

**Zwakke punten**

- Dit pakket doet minder voor de fiets, dus is dit wel toekomstbestendig?
- Dit pakket geeft meer verkeersdruk en dus geluidsoverlast in Serooskerke (misschien geluidswal of groene barrière aanleggen?).

**Aanvullende punten**

- Kun je aansluiten op de rotonde bij Serooskerke?
- Toevoegen van de fietshubs uit pakket 1 voor dagjesmensen en forenzen.
- Maak de kustdorpen autoluw
- Er is een maatregel nodig voor verblijfsverkeer naar Domburg (moet niet via/door Aagtekerke)
- Maatregel om verkeer door Aagtekerke te weren of onaantrekkelijk te maken

**Sterke punten**

- Dit pakket past in het landschap
- Kijk of je bij deze variant zoveel mogelijk gebruik kunt maken van bestaande wegen.
- Mooie oplossing voor Grijskerke en Aagtekerke?
- Dit lijkt een goed pakket qua milieueffecten; beter dan als je dwars door dorp heen rijdt

**Zwakke punten**

- Veel verkeer via Aagtekerke
- Je lost probleem van Aagtekerke naar Domburg niet op
- Wat doet dit pakket voor Oostkapelle?

**Aanvullende punten**

- Overleg is nodig met de campings.
- Kijk naar het voorbeeld van Zoutelande; hier worden verblijfsrecreanten al met een hub afgevangen. Hotels kunnen ook maatregelen nemen voor minder auto's; door geen parkeerplaats aan te bieden.
- Wie belasten we met deze middenroute? Daar moeten we ook aandacht voor hebben. En werkt dit voor alle doelgroepen?
- Landbouwverkeer op een parallelweg ernaast
- Kan dit ook met 60km/h ipv 80?
- Fietsroute Kievitsweg!
- Maak een combinatie van pakket 2 en 3

**Sterke punten**

- Dit pakket is het snelst naar Domburg
- De route gaat om Aagtekerke heen
- Dit is een ontlasting van Grijskerke

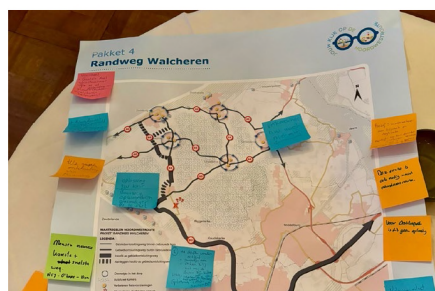
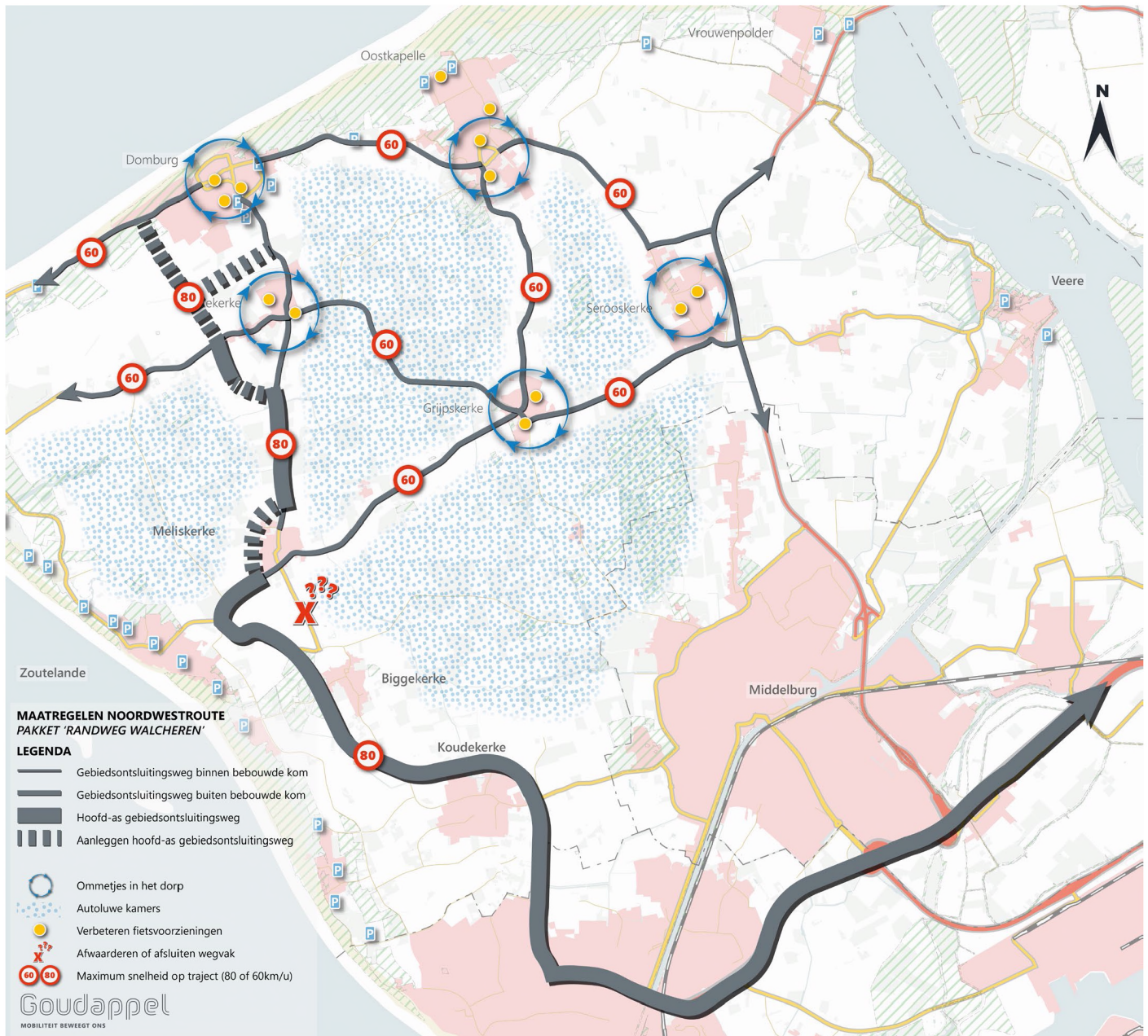
**Zwakke punten**

- Doorsnijding landschap heviger!
- Werken met hubs ondergraaft het verdienmodel van de gemeente Veere mbt betaald parkeren
- Hub/parkeren
- Veel nieuw asfalt nodig in dit pakket
- Geen oplossing voor de zuidwest-kust

**Aanvullende punten**

- Hub locatie pakket 2
- Heb aandacht voor bestemmingsverkeer
- Geeft dit pakket voldoende aanleiding om niet door Grijskerke te gaan?
- Vraag: waarom is de rand van Aagtekerke anders dan pakket 2?
- 80 km/u is te snel

# Pakket 4 Randweg Walcheren



**Sterke punten**

- Dit pakket lost het probleem op voor het westen
- Behoud van het landschap in het midden van het eiland

**Zwakke punten**

- Dit lost niets op voor verkeer vanuit het noorden
- Erg lange termijn oplossing (vanwege aquaduct dat nodig is)
- De dorpen worden hiermee niet ontlast
- Een korte termijn oplossing is haast niet mogelijk (ter voorbereiding op deze maatregel)
- Dit pakket lost niks op voor verkeer naar Middelburg
- Doet niets voor landbouwverkeer en forenzen in de kernen
- Kost veel om het veilig maken (oversteekpunten)

**Aanvullende punten**

- Geen aanvullende punten

**Sterke punten**

- Ommetjes (kleine wandelingen) om de dorpen is positief!
- Op papier is dit een mooie oplossing
- Positief dat deel van verkeer via zuid-westelijke route rijdt

**Zwakke punten**

- Geen realisme op korte termijn
- Wensdenken!
- We kieperen de problemen naar Vlissingen

**Aanvullende punten**

- Waarom is het (opwaarderen) van de Baaiweg niet meegenomen in de rondweg? (ook voor andere pakketten) (ook voor dagrecreanten) Daarmee voorkom je rondweg Meliskerke

**Sterke punten**

- Ontlasten van een deel van de N57
- Relatief oplussen bestaande weg
- Autoluwe kamers

**Zwakke punten**

- Dit pakket biedt geen oplossing voor verkeer vanaf Rotterdam
- Lokale verkeer rijdt nog over dezelfde route
- Afhankelijkheid aquaduct
- Niet de kortste route Domburg, risico bestaande route

**Aanvullende punten**

- Toekomstbestendigheid N57
- Snelle route verlengen Baaiweg, Meliskerke naar Domburg
- Maak combinaties van pakketten
- We missen ontsluiting via de Baaiweg

# Vierde bijeenkomst focusgroepen

## Waar?

Huys ter Schelde in Koudekerke

## Wanneer?

5 juni

## Met wie?

Ondernemers, organisaties, inwoners (o.a. uit stads- en dorpsraden), waterschap, Rijkswaterstaat, Provincie en gemeente

## Op 5 juni vond de vierde bijeenkomst van de focusgroepen plaats.

Op deze bijeenkomst zijn we dieper de 4 maatregelenpakketten ingedoken. We dachten na over welke maatregelen sowieso genomen kunnen worden. Daarnaast hebben we ook besproken welke maatregelen kansrijk zijn om verder te onderzoeken. Ook hebben de groepen aanvullende opmerkingen op de pakketten opgeschreven.



Frits



'Nader inzoomen, op hoe het bestemmingsverkeer van de landbouw werkt.'

## 'No regret' maatregelen...

*...die we sowieso kunnen nemen*

Groep 2

- Alles van pakket 1 voor de fiets gebruiken.
- Hubs & pendelbus uit pakket 2 gebruiken.
- Voor de fietsveiligheid de fietspaden verbreden (uit pakket 2).
- Het sluipverkeer ontmoedigen (pakket 2).

## Kansrijke opties...

*...om verder te onderzoeken*

Groep 2

- Doe verder onderzoek naar de hubs voor dagtoeristen (ligging, zie Westkapelle)
- De rondweg om de kernen (van pakket 2) is een kansrijke optie. Wel eerst nadrukkelijk onderzoeken hoe de landschappelijke inpassing zal zijn.
- Zoek een balans in rust en infrastructuur (pakket 2)
- De middenweg van pakket 3 moet verder onderzocht worden.
- Onderzoek de middenroute naar Zoutelande en Westkapelle (pakket 3)
- Maak een combinatie van pakket 3 met de rondweg Domburg/Aagtekerke (pakket 2)
- Verder onderzoek doen naar de Baaiweg in pakket 4.
- Onderzoeken hoe het landbouwverkeer en de fiets samen gaan van pakket 1.
- Stimuleer het gebruik van de fiets door werkgevers (van pakket 1).
- Voor werkende: specifieke fietsroutes onderzoeken.
- Nader inzoomen op hoe het bestemmingsverkeer van de landbouw werkt.

## 'No regret' maatregelen...

*...die we sowieso kunnen nemen*

Groep 1

- Op korte termijn kunnen de fietsmaatregelen uit pakket 1 toegepast worden.
- Het aanpassen van bebording.
- Hub voor Aagtekerke aanleggen om zoveel mogelijk auto's te weren uit Aagtekerke en Domburg.
- Voor verkeersveiligheid, de snelehid aanpassen naar 60 km/h. Dit kan op korte termijn.
- Aanpassen bewegwijzering op A58 met verwijzing Zoutelande voor afslag N57. Dit kan op een vergelijkbare manier als de afslag Middelburg (portaal A58)
- De rondweg Oostkapelle gaat nog steeds door de kern. Maak van de Molenweg een 1-richtingsweg vanaf de kerk tot aan de Aagtekerkseweg.

## Kansrijke opties...

*...om verder te onderzoeken*

Groep 1

- Onderzoek de combinatie van pakket 2 en 3; combineer de middenweg met de rondweg rond Aagtekerke van model 2, dan los je veel op voor Grijskerke, Oostkapelle, Aagtekerke en Domburg. Blijf daarbij gesprekken voeren over de rondweg, aquaduct in Vlissingen en het opplussen van de Baaiweg.
- Doe verder onderzoek naar de rondweg om Aagtekerke.
- Voor een combinatie van pakket 2 en 3, doe onderzoek naar het opplussen van de Baaiweg. Dit voorkomt dat verkeer vanuit Westkapelle richting N57 over de Prelaatweg naar Aagtekerke gaat.
- Onderzoek het gebruiken van de Kievitshoeksweg na Serooskerke. Liever de Zwanenburgseweg niet gebruiken i.v.m. bedrijven die daaraan liggen.
- Bij rondweg boven Aagtekerke langs, de camping Westhove en de camping bij fam. Bosselaar ontzien door bijvoorbeeld voldoende groen te planten of de weg ver genoeg er vandaan aanleggen.
- Bij de rondweg boven Aagtekerkseweg opletten voor een goede kruising met het Kalfhoeksepad.

## 'No regret' maatregelen...

*...die we sowieso kunnen nemen*

Groep 3

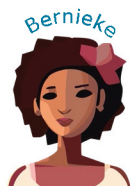
- De fietsmaatregelen kunnen sowieso gestimuleerd worden.
- De bestaande fietsinfrastructuur versterken. Houd wel geld over voor andere maatregelen.
- Versterk het openbaar vervoer & collectief vervoer.
- Verbeter de inrichting van de bestaande infrastructuur. Maak de inrichting kloppend met de wegcategorie.
- Korte termijn: versterk de huidige wegen.
- Leg snelfietsroutes aan.
- Korte termijn: in gesprek gaan over de routes van vrachtverkeer met ondernemers.

## Kansrijke opties...

*...om verder te onderzoeken*

Groep 3

- Verder onderzoeken van de hubs. Er is namelijk veel nodig om ze goed te laten werken.
- Werken de hubs voor de dagtoeristen het hele jaar rond?
- Onderzoek de combinatie van parkeerterreinen aan de randen van de kustdorpen samen met goede voorzieningen (toerisme goed faciliteren kost niet alleen maar geld).
- Bij pakket 4 wordt het middengebied niet beschadigd. Het biedt juist ontlasting! Pakket 4 is daarom positief.
- Pakket 2 is het meest positief qua terugdringen van de verkeersbelasting.
- Aandachtspunt: focus niet alleen op de auto!! Is dit wel toekomstbestendig?
- Pakket 3 in combinatie met de oplossing voor Aagtekerke volgens pakket 2 zou goed zijn vanwege de verkeersintensiteit en de impact op het landschap.
- Verder onderzoeken doen naar de combinatie van pakket 2 en 3.
- Onderzoek of vrachtverkeer dat nu door het middengebied gaat, bij pakket 4 de rondweg gaat gebruiken.



*'Werken de hubs voor de dagtoeristen het hele jaar rond?'*

## Opmerkingen pakket 1

- Fietspaden bij iedere aanpassing van een weg opwaarderen.
- Fietsersbond Walcheren: Wij zijn voor de fietsmaatregel! Het is een goed idee!
- Fietsmogelijkheden uitbreiden. Dit bij alle pakketten doen.
- Dit pakket lost niets op.
- Het landbouwverkeer goed scheiden van fietsverkeer.
- Er is geen rekening gehouden met dagtoeristen van het autostrand bij dijk Westkapelle.

## Opmerkingen pakket 2

### Fiets

- Gevaarlijke fietsoversteek bij Brouwerijweg en nieuwe randweg van Domburg. De Brouwerijweg is een drukke fietsroute.
- Het is een goed plan om de fietspaden te verbreden Fietshub en andere fietsmaatregelen bij variant 2.

### Rondweg

- Rondweg Grijskerke isoleert het dorp totaal, omdat de bevolking aan alle kanten op alle kruispunten aan iedere automobilist voorrang moet verlenen.
- Rondweg Aagtekerke is een probleem om te middelen tussen campings en dorp.
- Rondweg Grijskerke niet doen.
- Rondwegen prima, maar wel goed in landschap passen.
- Rondweg Aagtekerke en Domburg zeker onderzoeken.
- Rondwegen om de kernen plaatsen.
- Rondweg Aagtekerke te dicht tegen het dorp.
- Rondweg sluiten dorpen op. Het is geen optie voor de toekomst. Tast landschap niet aan.
- Rond Aagtekerke verkeersprobleem: Roosjesweg niet van voorzijde woningen verplaatsen naar 'achterzijde'.
- Rondwegen prima plan!

### Hubs

- Kansrijk: Hubs dichtbij eindbestemming (2 of 3 km) voor dagtoeristen.
- Hubs super aantrekkelijk maken i.p.v. parkeren onaantrekkelijk.
- Inzetten op hubs en pendelbussen.

### Overig

- Voordeel: het minste 'nieuwe' asfalt.
- Pakket 2 en 3 combineren:
  - Geen landbouwverkeer
  - Rondweg Aagtekerke ruim om dorp
  - Oostzijde Domburgse watergang alles 60 km/h
  - Ommetje grindweg!
- In dit pakket is Oostkapelle niet autoluw.
- Houd campings toeristisch aantrekkelijk qua ligging! Enquête geeft aan dat toerist komt voor rust en landschap.
- Aansluiten bij verkeervisie Domburg.
- Zorg voor spreiding van het verkeer over Walcheren, dit in minder dan 1 jaar.
- Zorg dat dit snel gereduceerd wordt, wijkhuijsweg nu al inzetten voor spreiding. In minder dan een 1 jaar.
- Bouw woningen in Aagtekerke, dit draagt financieel bij aan rondweg.
- Sluipverkeer ontmoedigen en voorkomen.
- Wijkhuijsweg Oostkapelle nu al inzetten voor spreiding van verkeer.



## Opmerkingen pakket 3

### Verder te onderzoeken

- Nader te onderzoeken:
  - Rondweg Aagtekerke, links om of rechts om
  - Rondweg Oostkapelle, een- of twee-richtingsverkeer
- Middenweg zeker verder onderzoeken vanaf Serooskerke tot Aagtekerke.
- Alternatief van Kievitshoekweg bekijken i.p.v. Zwanenburgweg.
- Rondweg plaatsen ten zuiden van Aagtekerke, nader onderzoeken.

### Middenweg

- Middenweg is nu voor landbouwverkeer. Oplossing is nodig voor dit zware verkeer.
- Als middenweg wordt gebruikt ook Baaiweg erbij betrekken om problemen in Meliskerke te voorkomen (pakket 3 i.c.m. 4).
- Middenweg combineren met route Vlissingen.
- Middenweg fantastisch! Combineren met pakket 2.
- Domburgseweg afwaarderen naar 30 km. Middenweg zal meer gebruikt worden.

### Fiets

- Fietshub en andere fietsmaatregelen.
- Fietsersbond Walcheren: veiligere inrichting fietsers is hier zeker gewenst.
- Scheiding van zwaar verkeer en landbouwverkeer met het fiets verkeer is nodig.
- Ook een gevaarlijke fietsoversteek vanaf Oostkapelle bij hoek Zwanenburgseweg en Kievitshoekweg, fietsknooppunt 22.

### Hub

- Hub in Aagtekerke toevoegen.
- Hub stimuleren voor dagtoerist

### Rondweg

- Rondweg prima, maar wel goed in landschap ingepast.
- Rondweg ten zuiden van Aagtekerke niet gewenst, liever ten noorden van Aagtekerke.

### Overig

- Rotonde N57 zoals afgesproken bij Serooskerke een turborotonde maken.
- Korte termijn: Zwaneburgseweg en Hoge Duvekotsweg in gebruik nemen met 60 km/h max.
- Korte termijn: Verkeer toelaten op Zwaneburgseweg en Hoge Duvekotsweg.
- Voor de zekerheid in variant 2 en 3 ook een knip op de schelpweg. Staat niet op de sheet maar er is mondeling toegelicht dat de knip er is.
- Verdeel het verkeer en breng dit niet allemaal samen op één weg met alle overlast!
- Een goed plan is om de dorpen autoluw te maken.
- In ieder geval dit toepassen:
  - Een middenweg
  - Rotonde in Grijskerke
  - Meer en bredere fietspaden

## Opmerkingen pakket 4

- Voor langere termijn zijn er goede oplossingen. Kortere termijn stappen nog hierop afstemmen.
- Er zijn grote gevolgen voor Meliskerke. Er zijn geen oplossingen voor Grijskerke.
- In dit pakket geen energie in steken.
- Geen rondweg langs Meliskerke, maar via route Baaiweg.
- Verkeersprobleem Domburg wordt wel opgelost. Dit is een slechte variant voor Aagtekerke.

## Overige opmerkingen

- Rem toerisme!
- Landschapsonderzoek is goed. Een eigen visie op het landschap geeft misschien andere oplossingen.
- Herkomst verkeer beter onderzoeken.
- Een win/win situatie is het zoeken van een combinatie met het proces van de groene dooradering.
- Een aandachtspunt is de drukte op de N57



# Slotbijeenkomst 26 juni

## Waar?

Gemeentehuis in Domburg

## Wanneer?

26 juni, 16:00-17:00,  
18:00-19:00 20:00-21:00

## Met wie?

Er hebben zich 140 inwoners van Veere aangemeld voor deze bijeenkomst

**Op 26 juni konden inwoners de 4 maatregelen pakketten komen inzien op het gemeentehuis in Domburg.**

Deze bijeenkomsten in de middag en avond werden geopend door wethouder Van Hout. Bij de opening was er ook een filmpje te zien dat het project en proces toelichte. Daarna was er de mogelijkheid om het proces zover en alle pakketten te bekijken. Mensen konden vragen stellen. Ook konden mensen opmerkingen of ideeën achterlaten.



## Opmerkingen over uitgangspunten

### De uitgangspunten

Voor de Noordwestroute zoeken we naar oplossingen die realistisch, haalbaar en betaalbaar zijn. Daarom hebben we 4 uitgangspunten:

- De huidige verkeersproblemen moeten worden opgelost, zodat de leefbaarheid, bereikbaarheid en veiligheid verbeteren.
- Fietsen, wandelen en openbaar vervoer worden versterkt, zodat er alternatieven zijn voor de auto. Dat is duurzaam en gezond!
- Een goede oplossing houdt rekening met het karakter van de stadjes en dorpen én met het landschap, de rust en stilte van Walcheren.
- We werken niet alleen aan een oplossing voor de lange termijn, maar ook aan maatregelen op korte termijn. We houden rekening met veranderingen die op ons afkomen.



Herkent u  
zich in deze  
uitgangspunten?

ja

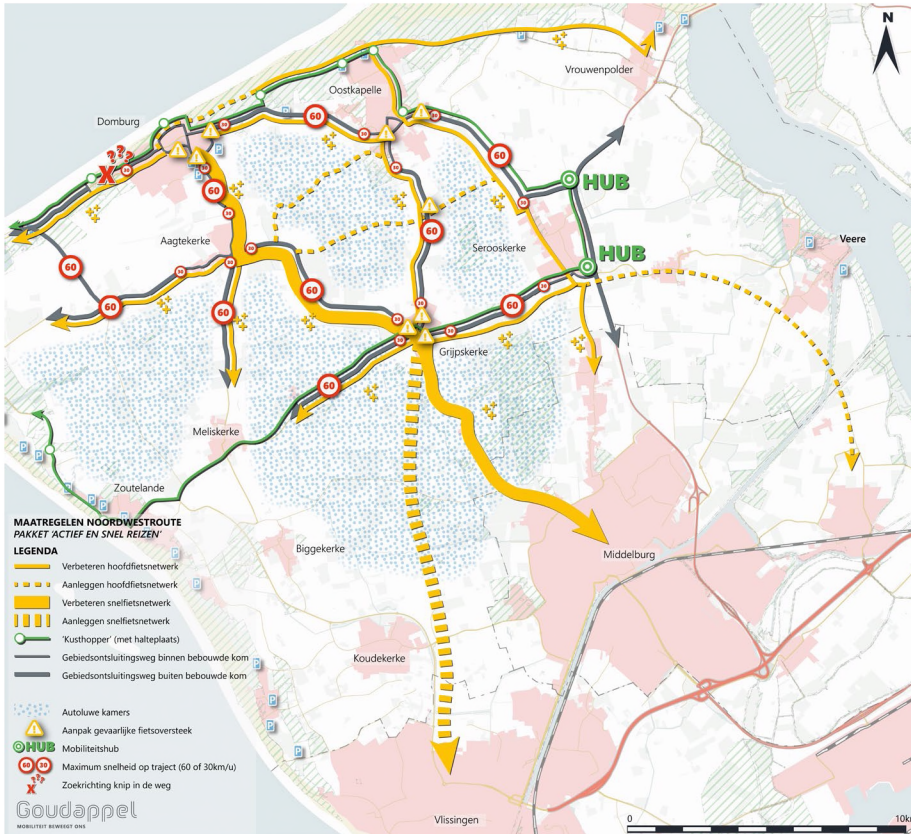


+ Opmerking:  
uitgangspunt erbij,  
minder toerisme

nee



# Opmerkingen pakket 1



**Wilt u nog iets toevoegen?**

**Verschillende meningen over pakket 1**

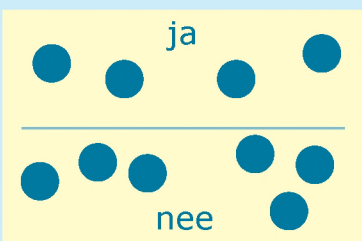
Er zijn verschillende meningen over pakket 1. Bepaalde mensen zijn blij met het stimuleren van de fiets en de minimale impact die dit pakket heeft op het landschap. Toch zijn er mensen die benadrukken dat dit pakket niet een oplossing is voor het grote hoeveelheid verkeer dat door Walcheren rijdt. De route blijft namelijk hetzelfde.

**Hubs**

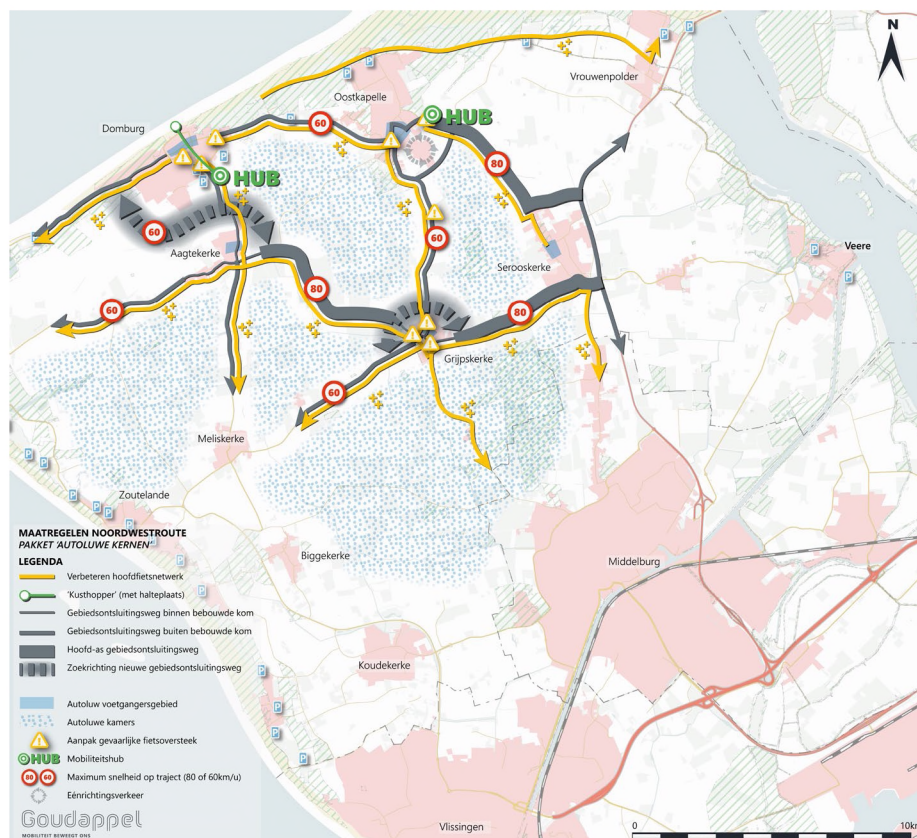
Ook over de hubs van pakket is geen eenduidige mening. Sommige mensen zijn enthousiast. Anderen zijn sceptisch of ze wel gaan werken. Zo stelt een inwoner voor om het daarom een tijdje uit te proberen. Zo kan de gemeente een tijdje een stuk grond huren en een pendelbus laten rijden, om te kijken of een hub kan werken.

**Herkent u zich in de inbreng van de focusgroep?**

Zie voor inbreng, pagina 35

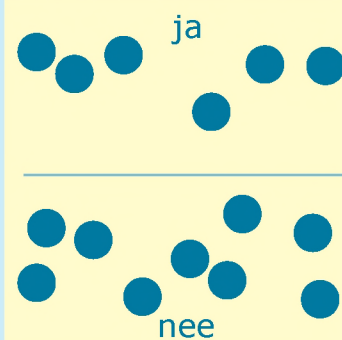


## Opmerkingen pakket 2



Herkent u  
zich in de  
inbreng van de  
focusgroep?

Zie voor inbreng, pagina 37



Wilt u  
nog iets  
toevoegen?

### Variaties of aanvullingen op pakket

Sommige mensen hebben ideeën voor andere oplossingen. Ze stellen voor om pakket 2 en pakket 3 te combineren. Ook wordt voorgesteld om te beginnen met een rondweg vanaf de rotonde op de N57 bij Serooskerke.

### Landschap

Sommige mensen maken zich zorgen over de rondwegen. Ze willen graag het landschap behouden en dat de rondweg niet het landschap aantast. Ook willen sommige mensen het landschap behouden omdat toeristen juist naar Walcheren komen voor het mooie landschap.

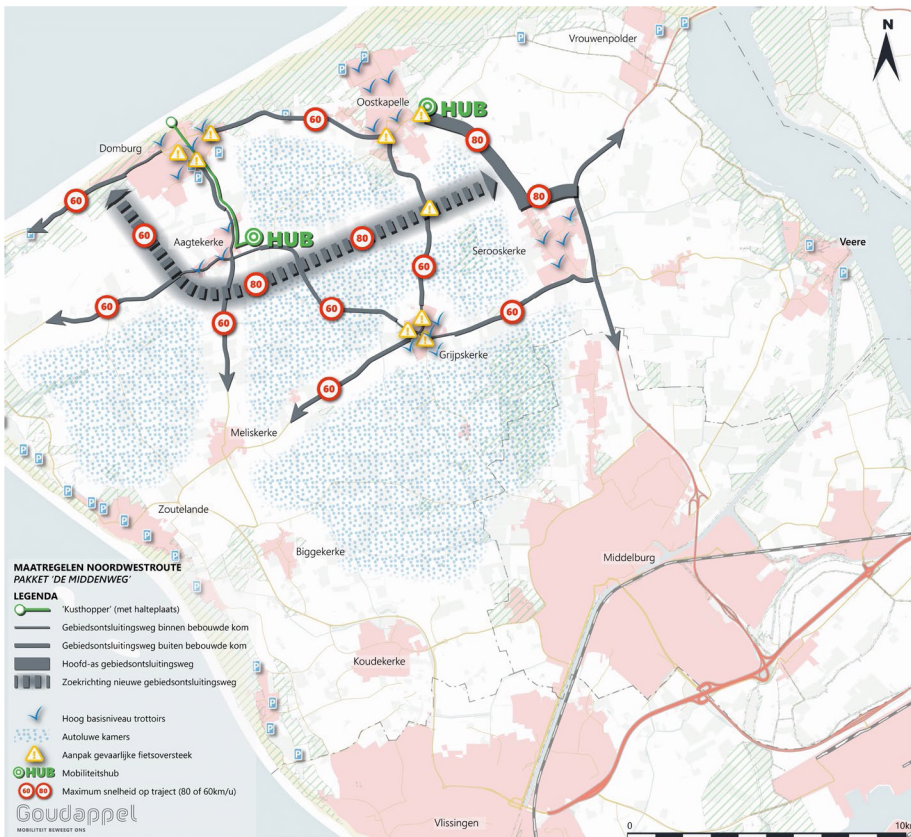
### Sluiproutes

Er zijn zorgen over sluiproutes. Let op dat er geen sluiproute ontstaat bij de aansluiting van de Krommeweg met de Prelaatweg tussen Domburg en Aagtekerke. Ook kan sluipverkeer ontstaan tussen Vlissingen en Koudekerke.

### Overige opmerkingen:

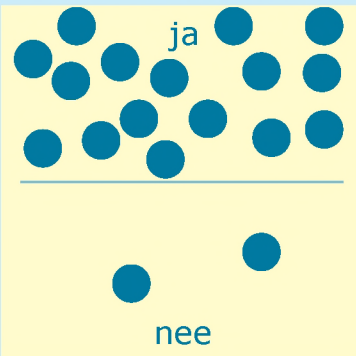
- Zorg dat je de problemen niet verplaatst van de dorpen naar de randen.
- Verlaag de snelheid en handhaaf dit goed.
- Let op dat betere en meer wegen niet voor meer verkeer zorgen.
- Sluit een dorp niet in met wegen.
- Dit pakket zou een prima oplossing kunnen zijn.

## Opmerkingen pakket 3



Herkent u zich in de inbreng van de focusgroep?

Zie voor inbreng, pagina 39



Wilt u nog iets toevoegen?

### Suggesties en aanvullingen op het pakket

Verschillende mensen hebben nog verschillende toevoegingen of aanpassingen voor dit pakket. Sommigen denken dat pakket 3 goed samengaat met pakket 2 of 4. Ook wordt voorgesteld om de middenweg tussen Aagtekerke en Dornburg te laten eindigen. Of juist de middenweg aan te sluiten op de rondweg van Koudekerke. Een ander idee is een rondweg om Dornburg en Aagtekerke te maken.

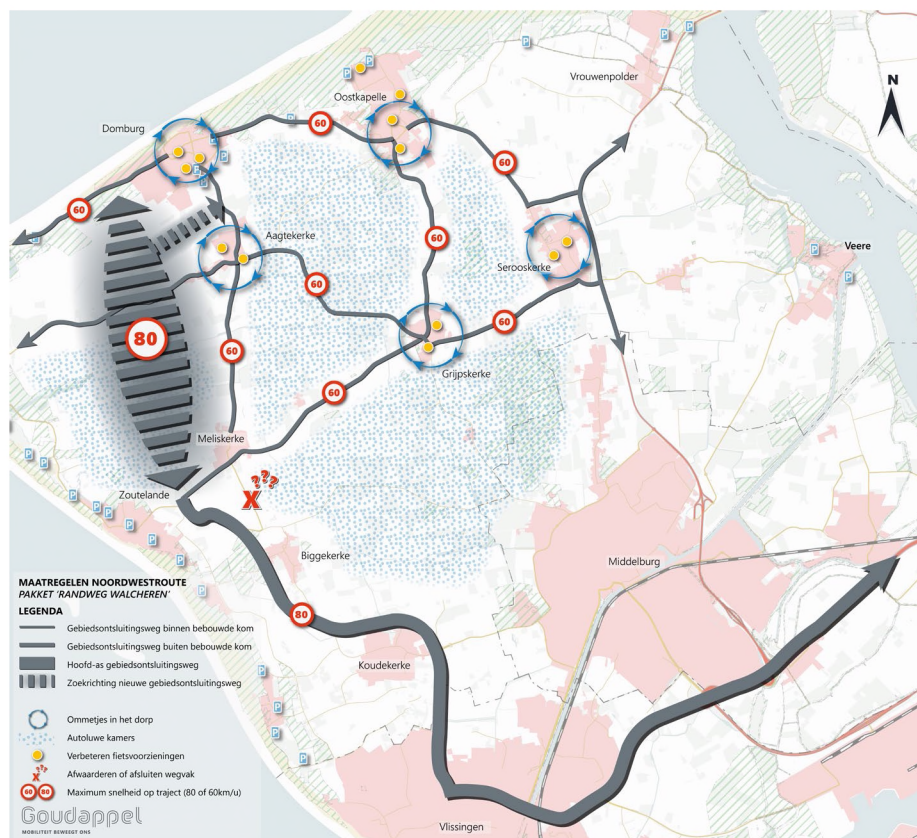
### Landschap

Een aantal mensen wil het landschap beschermen. Een idee is om een tunnelbak te onderzoeken, zoals bij de A4. Iemand zei dat de middenweg de beste route is voor het landschap.

### Overige opmerkingen:

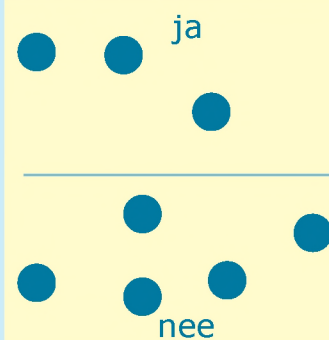
- Waarom is Serooskerke niet meegenomen in de berekeningen?
- Pakket 3 is waarschijnlijk het duurst, maar wel de beste oplossing.
- Op Walcheren is het niet zo druk vergeleken met de Randstad. Het is alleen in het hoogseizoen druk.
- Bekende toeristen nemen sluiproutes omdat ze die kennen.
- Kijk naar mogelijkheden om stil asfalt te plaatsen op wegen zoals de Hondegemseweg.
- Handhaaf goed op de snelheid.

## Opmerkingen pakket 4



Herkent u  
zich in de  
inbreng van de  
focusgroep?

Zie voor inbreng, pagina 41



Wilt u  
nog iets  
toevoegen?

### Mensen denken mee

Veel mensen willen meedenken over veranderingen of verbeteringen voor dit pakket. Ze stellen voor om pakket 3 en 4 te combineren, een noordelijke randweg te maken, de Baaiweg te verbeteren, en een randwegtunnel te maken vanaf de Sloedam onder heel Walcheren, met opgangen bij verschillende kustplaatsen.

### Positieve en negatieve opmerkingen

Mensen hebben zowel positieve als minder positieve dingen te zeggen over dit pakket. Sommigen vinden dat het een mooie route naar de kust wordt en dat bepaalde dorpen daardoor minder druk zullen zijn. Anderen vinden het geen goed idee omdat verkeer uit het noorden toch dezelfde weg zal blijven gebruiken. Sommigen willen liever geen nieuwe wegen, maar bestaande wegen breder maken om het landschap te beschermen.

### Overige opmerkingen:

- Dit pakket hangt te veel af van plannen in Vlissingen, zoals de komst van een aquaduct daar.
- Het lijkt alsof dit pakket alleen een snelweg naar Roompot maakt. Waarom zouden de inwoners van Veere daarvoor moeten betalen?
- De berekeningen van verkeersbewegingen zijn verouderd.
- Er zijn misschien te veel toeristen, maar laten we niet de kip met de gouden eieren slachten.
- Door Google Maps komen er te veel sluiproutes.

# Tweede online vragenlijst

## Waar?

Online via [doemee.veere.nl](https://doemee.veere.nl)

## Wanneer?

29 juni tot en met 12 juli 2024

## Met wie?

430 deelnemers

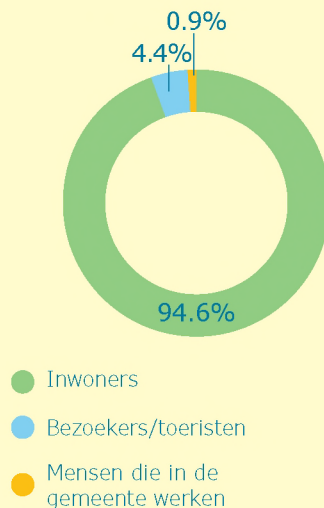
## Wie dacht ermee?

Van 29 juni tot en met 12 juli konden mensen voor een tweede keer online mee denken over het plan voor de Noordwestroute. In deze vragenlijst hebben we de mening van mensen verzameld over de uitgangspunten en de 4 opgestelde maatregelpakketten. We waren benieuwd of mensen verschillende maatregelen een goed idee vonden of juist niet.

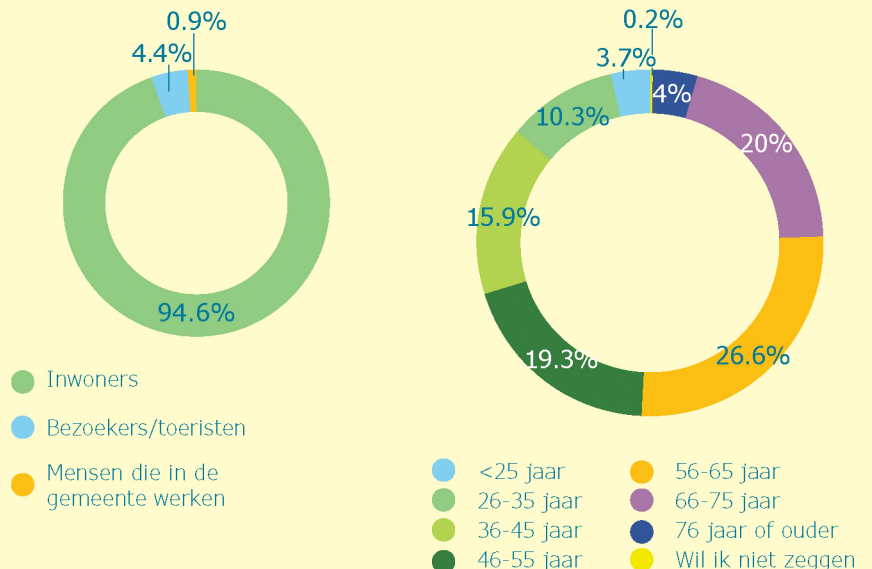
430 mensen hebben de vragenlijst ingevuld, online of de fysieke versie via de post. De meeste mensen die de vragenlijst hebben ingevuld wonen zelf in de gemeente Veere (94.6%).

De maatregelpakketten waarover de vragen in de vragenlijst gaan, staan op [doemee.veere.nl](https://doemee.veere.nl)

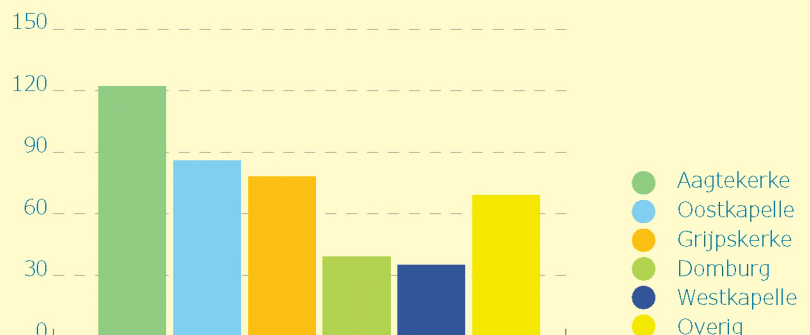
### Wie hebben de vragenlijst ingevuld?



### Hou oud zijn deelnemers die de enquête hebben ingevuld?



### In welk dorp wonen de inwoners die de enquête hebben ingevuld?

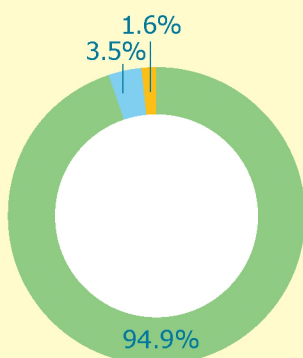


Overig: Serooskerke, Koudekerke, Zoutelande, Meliskerke, Veere, Gapinge, Biggekerke, Vrouwenpolder, Buttinge en het buitengebied

### Voor de Noordwestroute zoeken we naar oplossingen die realistisch, haalbaar en betaalbaar zijn. Daarom hebben we 4 uitgangspunten:

1. De huidige verkeersproblemen moeten worden opgelost, zodat de leefbaarheid, bereikbaarheid en veiligheid verbeteren.
2. Fietsen, wandelen en openbaar vervoer worden versterkt, zodat er alternatieven zijn voor de auto. Dat is duurzaam en gezond!
3. Een goede oplossing houdt rekening met het karakter van de stadjes en dorpen én met het landschap, de rust en stilte van Walcheren.
4. We werken niet alleen aan een oplossing voor de lange termijn, maar ook aan maatregelen op korte termijn. We houden rekening met veranderingen die op ons afkomen.

### Herkent u zich in deze vier uitgangspunten?



- Ja
- Nee
- Geen mening

### Rangschik deze uitgangspunten van meest belangrijk (1) naar minst belangrijk (4)

De verkeersproblemen moeten worden opgelost zodat de leefbaarheid, bereikbaarheid en veiligheid verbeteren

1,84

De mogelijkheden om te fietsen, te wandelen en van het openbaar vervoer worden versterkt

2,15

We houden rekening met het karakter van de stadjes en dorpen én met het landschap, de rust en stilte van Walcheren

2,95

We werken aan een oplossing voor de lange termijn en maatregelen voor de korte termijn. We houden rekening met veranderingen die op ons afkomen

3,06

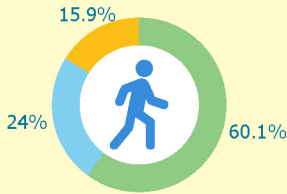
4

- Geen goed idee
- Goed idee
- Geen mening

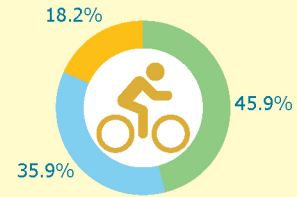
1

**Pakket 1: actief en snel reizen**  
**We zijn benieuwd of u deze maatregelen goed vindt of juist niet.**

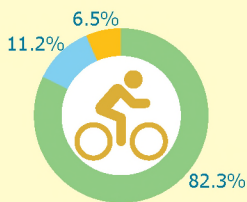
Wandelen op korte en lange afstand stimuleren door **betere wandelroutes**



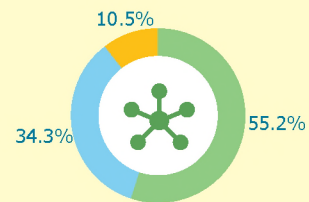
Aanleg van **snelfietsroutes** met nieuwe verbindingen naar Vlissingen en Middelburg



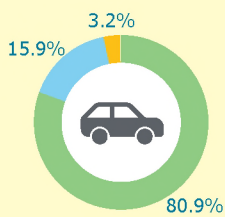
Verbeteren fietsroutes en fietsvoorzieningen in de kernen en bij belangrijke bestemmingen



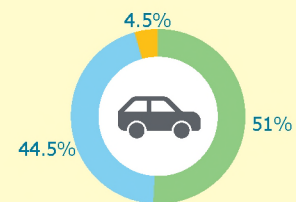
'Regiohub' bij Serooskerke: grote parkeervoorziening met strandhopper (bus) richting Oostkapelle, Domburg en Westkapelle



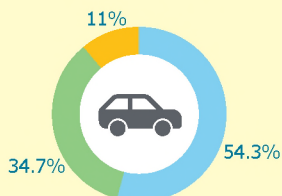
Binnen de kernen gaat de snelheid naar 30 km/u



Buiten de kernen gaat de snelheid naar 60 km/u



Gereguleerd parkeren in alle kernen (betaald parkeren, vergunningparkeren, blauwe zone)

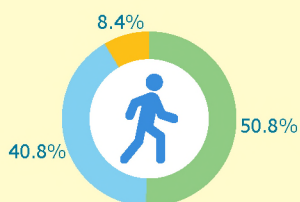


- Geen goed idee
- Goed idee
- Geen mening

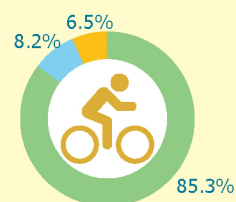
2

**Pakket 2: autoluwe kernen****We zijn benieuwd of u deze maatregelen goed vindt of juist niet.**

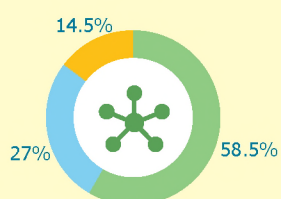
Voetgangersgebieden in de kernen. Auto's mogen hier niet of nauwelijks komen.



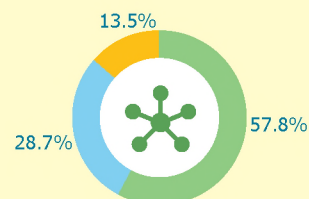
Verbeteren kwaliteit van het hoofdfietsnetwerk en plaatsen van fietsvoorzieningen bij bestemmingen



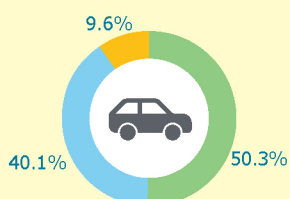
'Strandhub' Domburg met een shuttlebus naar het strand



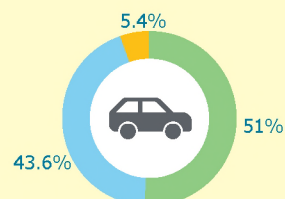
'Strandhub' Oostkapelle met een shuttlebus naar het strand



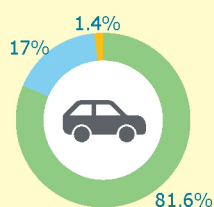
Aanleg van rondweg Aagtekerke, Domburg, Grijpskerke, Oostkapelle (éénrichtingsverkeer)



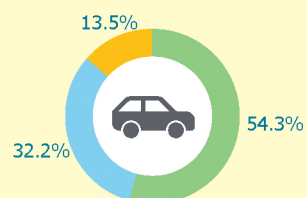
Buiten de kernen de snelheid naar 60 km/u



Binnen de kernen de snelheid naar 30 km/u



Gereguleerd parkeren in Domburg en Oostkapelle (betaald parkeren, vergunning-parkeren, blauwe zone)



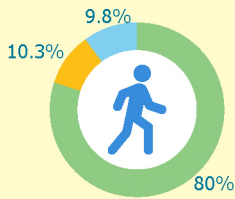


- Geen goed idee
- Goed idee
- Geen mening

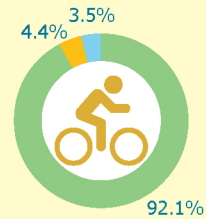
3

**Pakket 3: de middenweg**  
**We zijn benieuwd of u deze maatregelen goed vindt of juist niet.**

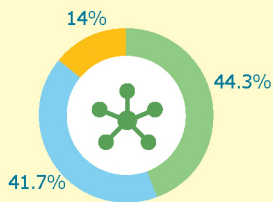
Extra maatregelen voor voetgangersveiligheid en verbeteren van de stoepen



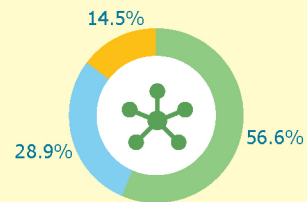
Aanpakken van gevaarlijke kruispunten voor fietsers en goede fietsenstallingen bij bestemmingen



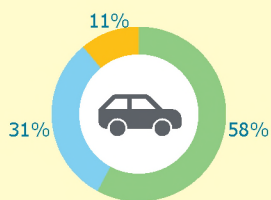
'strandhub' Aagtekerke met shuttlebus naar het strand



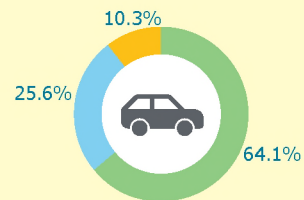
'strandhub' Oostkapelle met een shuttlebus naar het strand



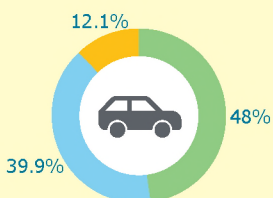
Nieuwe verkeersroute in het midden, tussen N287/Noordweg en Pekelingseweg



Aanleg van een rondweg bij Aagtekerke en Domburg



Gereguleerd parkeren in Domburg en Oostkapelle  
 (betaald parkeren, vergunning-parkeren, blauwe zone)

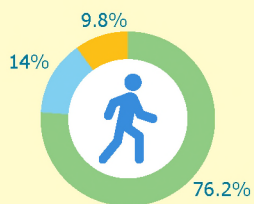


- Geen goed idee
- Goed idee
- Geen mening

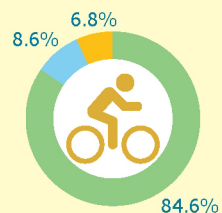
4

**Pakket 4: randweg Walcheren**  
**We zijn benieuwd of u deze maatregelen goed vindt of juist niet.**

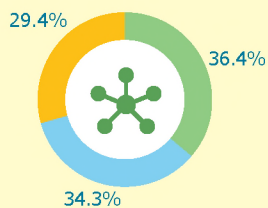
Fijne looproutes vanuit de dorpen het buitengebied in (ommetjes)



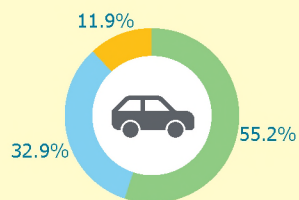
Betere fietsvoorzieningen bij bestemmingen, zoals fietsenstallingen of oplaadpunten



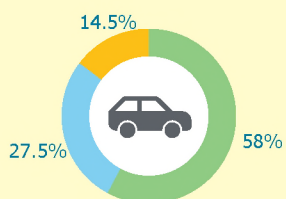
In dit pakket zijn er geen hubs aanwezig



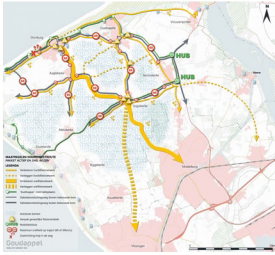
Nieuwe verkeersroute (randweg) aan de westzijde van Walcheren (tussen Blauwpoortseweg en N287/ Schelpweg)



Een rondweg bij Aagtekerke en Domburg

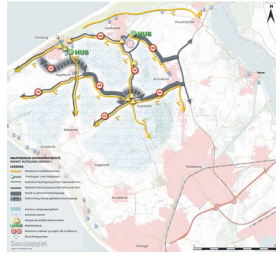


# Aanvullende opmerkingen van mensen



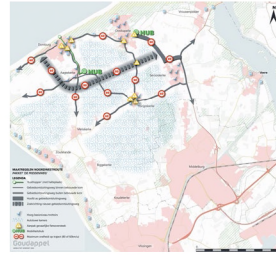
## Pakket 1

Mensen vinden de fietsmaatregelen over het algemeen een goed idee. Maar ze twijfelen of de hub echt gebruikt zal worden en of dit pakket de verkeersproblemen oplost. Ook zeggen sommige mensen dat er al mooie fietspaden naar Middelburg zijn, dus een nieuwe fietsroute is niet nodig.



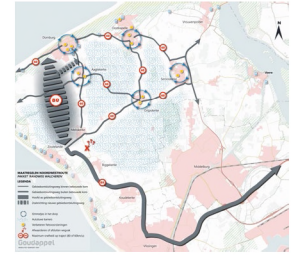
## Pakket 2

Dit pakket krijgt gemengde reacties. Sommigen vinden de rondwegen om de dorpen een goed idee om de dorpskernen te ontlasten. Anderen vinden de rondwegen niet goed passen in het landschap en denken dat het te lang duurt om dit te realiseren. Ook vinden sommigen het zonde om dorpskernen af te sluiten voor autoverkeer omdat het maar drie maanden per jaar echt druk is.



## Pakket 3

Sommige mensen zijn positief over dit pakket en zien het als een goede optie, vooral in combinatie met pakket 2 of 4. Een voordeel van dit pakket is dat het sluipverkeer zou kunnen voorkomen. Maar er zijn ook mensen die niet positief zijn en die vinden dat het niet goed voor het landschap is. Andere mensen hebben ideeën voor aanpassingen, zoals de middenweg via de noordkant van Aagtekerke laten gaan.



## Pakket 4

De meningen over dit pakket verschillen. Sommigen vinden het een goed idee, anderen juist niet. Het landschap wordt volgens sommigen te veel aangetast. Anderen denken dat meer dorpen, zoals Zoutelande en Westkapelle, baat hebben bij dit pakket. Sommigen zijn huiverig omdat dit pakket afhankelijk is van beslissingen in Vlissingen over een aquaduct.

## Het autoverkeer

Veel mensen hebben opmerkingen over het autoverkeer en de wegen. Er wordt vaak gezegd dat auto's zich niet aan de snelheid houden en dat hier beter op gehandhaafd moet worden. Anderen willen niet dat de maximumsnelheid naar 60 km/u wordt verlaagd omdat dit de veiligheid en doorstroom kan beïnvloeden. Verschillende mensen willen bredere wegen of beter ingerichte wegen, veiligere kruispunten en wegen met stil asfalt. Sommigen denken dat betere wegen juist meer verkeer aantrekken. Ze vinden dat het verkeer beter verspreid moet worden of dat er goede rondwegen moeten komen. Ook vinden velen eenrichtingsverkeer in dorpskernen onhandig.

## Hub en openbaar vervoer

Sommige mensen denken dat de hubs niet goed zullen werken omdat het openbaar vervoer op Walcheren niet zo goed is. Ze twijfelen of toeristen de hub zullen gebruiken om vervolgens met het openbaar vervoer naar het strand te gaan. Gratis openbaar vervoer en betere verbindingen tussen trein en Walcheren kunnen helpen. Sommigen zijn tegen de hubs omdat ze het landschap aantasten. Ook zijn er een aantal mensen die enthousiast zijn voor het idee van de hubs. Zo blijft het landschap op Walcheren juist beschermd en wordt het toeristisch verkeer op Walcheren verminderd.

## Fietsen

Bij fietsen gaat het vooral om veiligheid en het behoud en verbeteren van mooie fietsroutes. Mensen vinden dat fietsers meer ruimte moeten krijgen en fietspaden gescheiden moeten zijn van autowegen. Er moet aandacht zijn voor veilige oversteekplaatsen, vinden sommige mensen. Ook vinden mensen dat toeristen gestimuleerd moeten worden om de fiets te gebruiken in plaats van de auto.

## Wandelen

Sommige mensen geven aan dat wandelpaden gescheiden moeten zijn van ander verkeer voor meer veiligheid. Nieuwe wandelpaden en betere oversteekplaatsen zijn nodig. Enkele mensen willen van dorpskernen zoals Dornburg en Oostkapelle, wandelgebieden maken.

## Landschap

Veel mensen vinden dat het landschap van Walcheren behouden moet blijven voor zowel inwoners als toeristen. Er moet zoveel mogelijk gebruik gemaakt worden van bestaande wegen.

## Parkeren

Mensen geven aan dat betaald parkeren in de kernen toeristen uit dorpskernen kan houden. Wel moet dan parkeren aan de dorpsranden goedkoper gemaakt worden. Inwoners moeten wel gratis kunnen parkeren, zeggen verschillende mensen.

## Bewegwijzering

Navigatie kan sluiproutes voorstellen wanneer er drukte is op de weg. Dit zorg voor problemen omdat deze vaak kleinere wegen daar niet voor ontworpen zijn. Daarom kan goede bewegwijzering sluipverkeer voorkomen.

## Toeristen

Er zijn veel opmerkingen over toeristen. Sommigen vinden dat toerisme beperkt moet worden omdat het verkeersproblemen veroorzaakt en de veiligheid en leefbaarheid onder druk zet. Een idee is ook om de recreatieve bedrijven mee te laten betalen aan een oplossing, aangezien zij verdienen aan de toeristen die de problemen veroorzaken. Anderen willen juist toeristen niet beperken maar zorgen dat ze uit de auto blijven. Toeristen zijn volgens hen belangrijk voor de economie van Walcheren.

## Een oplossing voor heel Walcheren

Sommige mensen vinden dat de oplossingen voor heel Walcheren moeten werken. Geen dorpen of steden mogen worden voortgetrokken. Alle dorpen moeten worden meegenomen in de plannen.

## Alternatieve oplossingen of opmerkingen over proces

Er zijn ook verschillende mensen die mee denken aan alternatieve oplossingen of over het proces. Al deze opmerkingen zijn verwerkt in een document en meegegeven aan de gemeente. Verder zijn verschillende mensen tevreden over de kans om mee te denken over het verkeer op Walcheren.

## Overige inbreng van inwoners

Er zijn verschillende betrokken inwoners van de gemeente Veere die via de mail of post reactie hebben opgestuurd over hun ideeën voor de noordwestroute. Deze ideeën zijn hieronder te lezen.

### Aanvullende opmerkingen over de ideeën voor de Noordwestroute

- Meer wegen zorgen voor meer verkeer en sluiproutes, zoals nu al in Serooskerke als de N57 druk is
- Overweeg de Zwanenburgseweg als mogelijkheid voor een nieuw kanaal door Walcheren
- Behoud zoveel mogelijk landschap, offer niet nog meer op
- Leg een goede rondweg aan rond Grijskerke

**Inwoner van gemeente Veere**

### Aanvullende ideeën en specifieke route voor pakket 4

- Voer een 30km/u zone in binnen de bebouwde kom
- Deel de verkeersstroom in twee categorieën: de plaatselijke bevolking en de toeristen
- Leid in pakket 4 de nieuwe route via Sint Janskerke, de Baaiweg naar de Schelpweg
- Besteed extra aandacht aan de veiligheid bij de kruising van de Baaiweg en Prelaatweg
- Zorg ervoor dat de bewegwijzering mensen over de nieuwe hoofdroutes leidt, zodat er geen sluijverkeer ontstaat

**Inwoner uit Serooskerke**

### Overdenkingen aan de hand van rapport van focusgroep 4

- Leg beter uit hoe de cijfers in de berekeningen tot stand zijn gekomen
- Maak een combinatie van scenario's, let daarbij op noordelijke en zuidelijke opties
- Denk na over het spreiden van het verkeer op korte en lange termijn, behoud hierbij het landschap
- Zorg dat de langetermijnvisie gefaseerd uitgevoerd kan worden
- Verbeter op korte termijn alle gevaarlijke verkeerssituaties
- Stel eerst de integrale gebiedsvisie voor de hele noordwestroute vast, voordat maatregelen in specifieke dorpen uitgevoerd worden, zoals de verkeersvisie Domburg. Voorkom dat het geld voor de Noordwestroute opraakt door de maatregelen in Domburg voorop te stellen

**Dorpsraad Grijskerke**

### Aanvullende ideeën en opmerkingen voor pakket 3

- Deze middenweg verdient een snelheidsbeperking van 30 km/h waarbij voorrang moet worden verleend aan Kalfhoeksepad en Bergwegje.
- Voor dit pakket moet wel worden gekeken naar de aansluiting van de middenweg op de Roosjesweg.
- Het grote voordeel van dit pakket is dat het over bestaande wegen gaat.

**Inwoner uit Meliskerke**

**Commentaar over pakket 3**

- De middenweg is zonde van het landschap. De middenweg brengt de rust en ruimte van het buitengebied in gevaar.
- Door de middenweg worden de agrarische gebieden minder goed bereikbaar, waardoor het werken in deze gebieden moeilijker wordt.

**Inwoner van gemeente Veere**

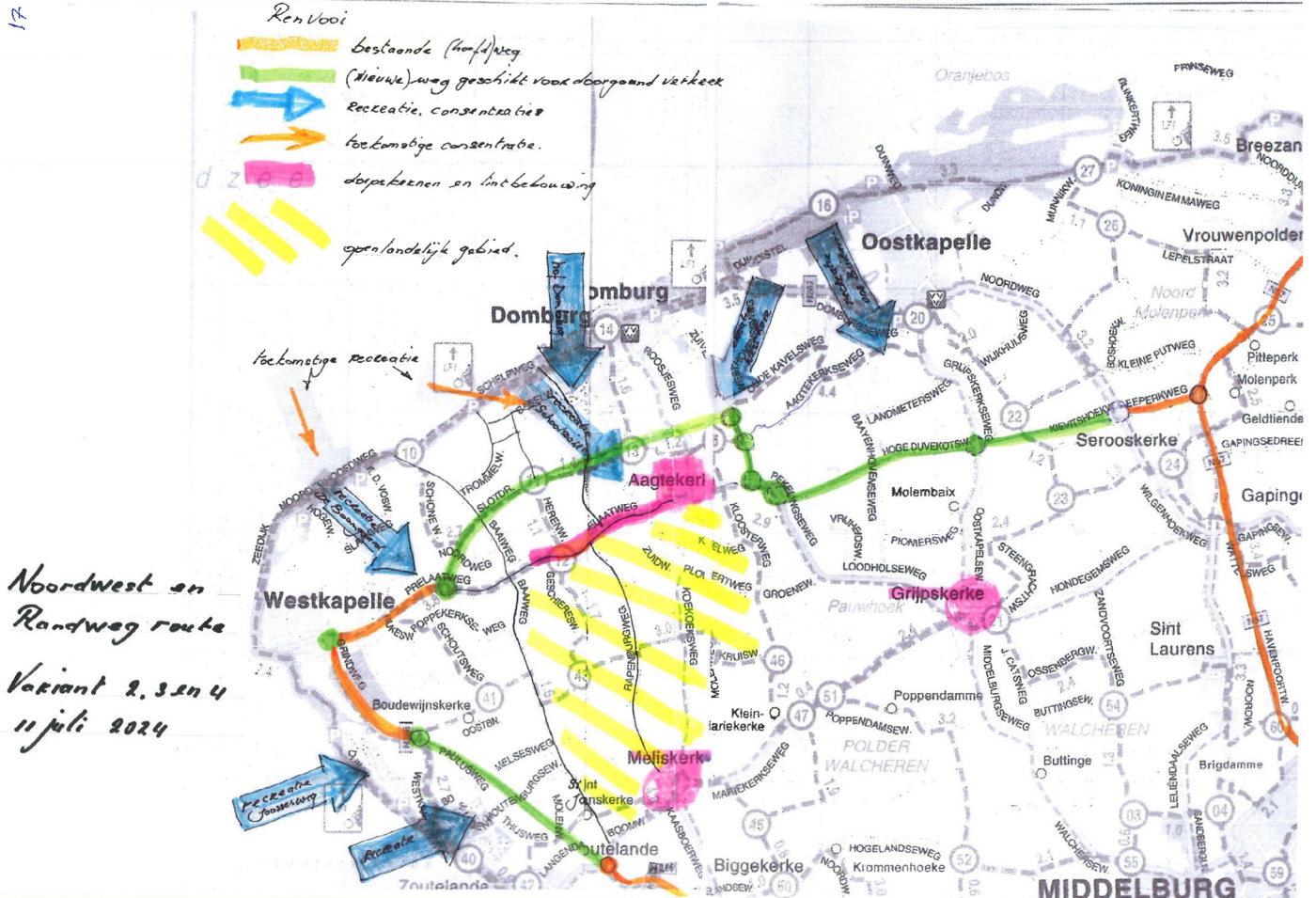
**Aanvullende ideeën voor de Noordwestroute**

Een inwoner van Aagtekerke heeft een idee voor de Noordwestroute. Het combineert pakket 2, 3 en 4. De inwoner heeft een plattegrond getekend die je hieronder kunt zien. De meeste ideeën zijn daarop te zien.

In dit plan gaat het vooral om het behoud van het landschap in combinatie met het gebruik van bestaande wegen. De middenweg is zo gepositioneerd dat hij dicht bij de drukke punten ligt.

Een ander belangrijk punt is dat de middenweg minimaal 2 km vanaf Aagtekerke de Prelaatweg moet doorkruisen. Ook is een aansluiting direct ten westen van Domburg niet mogelijk vanwege Camping Domburg, De Parel en de begraafplaats.

**Inwoner van Aagtekerke**



# Vijfde bijeenkomst focusgroepen

## Waar?

Gemeentehuis in Domburg

## Wanneer?

16 oktober 19:00-21:00

## Met wie?

Circa 30 - 40 ondernemers, organisaties, inwoners (o.a. uit stads- en dorpsraden), waterschap, Rijkswaterstaat, Provincie en gemeente

**Op 16 oktober kwam de focusgroep voor de vijfde keer samen. Deze avond bespraken we verschillende maatregelen die afkomstig zijn uit de 4 maatregelpakketen.**

De avond begon met een presentatie waarin eerst de voortgang van het project is besproken. In de zomer zijn er namelijk verschillende onderzoeken uitgevoerd zoals een haalbaarheids- en landschappelijk onderzoek.

Aan de hand van deze onderzoeken, de participatiemomenten en het eerdere verkeersonderzoek zijn er verschillende conclusies getrokken. Tijdens de presentatie kregen mensen de kans om via mentimeter aan te geven of zij het eens zijn met deze getrokken conclusies. Vervolgend konden mensen nog opmerkingen, vragen of aanvullingen achter laten. Deze zijn op de pagina hiernaast te zien.

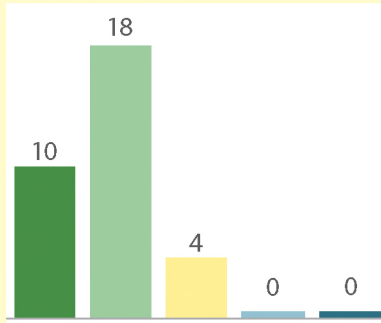
Na de presentatie gingen we in groepen uiteen om over verschillende opties voor deelgebieden te praten. Deze opties worden verder in het hoofdstuk toegelicht.



# Mentimeter vragen



## Participatie



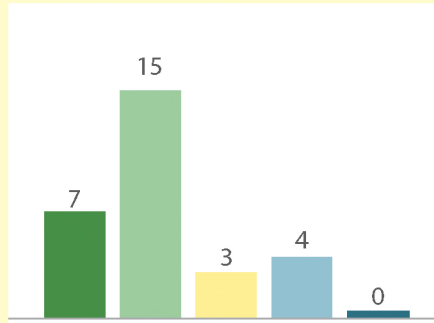
### Blijf inwoners en focusgroepen betrekken

Veel mensen geven aan dat ze willen dat inwoners en focusgroepen actief betrokken blijven. Ze vragen om duidelijke communicatie en overleg. Meer informatie vooraf delen zou helpen. Daarnaast moet communicatie niet alleen via doemee.veere.nl plaatsvinden. Mensen vragen ook om het proces levendig te houden en de snelheid erin te houden.

### Inwoners geven de volgende punten mee:

- Houd vast aan de uitgangspunten van de focusgroepen
- Zorg dat de gemeenteraad duidelijke kaders stelt
- Houd er rekening mee dat bedrijven soms niet kunnen verhuizen
- Bedenk hoe de provincie en het waterschap betrokken wordt
- Zorg dat het proces objectief blijft en besef dat niet voor iedereen een oplossing mogelijk is

## Landschap



### Inpassing van wegen in het landschap

Een idee dat goed aanslaat bij sommigen is het terugbrengen van Zeeuwse hagen langs de wegen. Mensen zien kansen om verkeersoplossingen te verbinden met het cultuurlandschap. Lokale inwoners betrekken bij de inrichting van deze elementen is een idee dat naar voren komt. Verder wordt aangeraden om brede, dubbele wegen te vermijden en korte, rechte wegen te kiezen om de impact op de natuur te beperken.

### Zorgen en ideeën

Sommige inwoners maken zich zorgen over de impact van de middenweg op het landschap. Zij vrezen dat het fietsers hindert en de beleving van bewoners en toeristen schaadt. Anderen willen juist meedenken over de beste inpassing van de weg. Voorstellen zijn onder andere om de weg verdiept aan te leggen, bestaande wegen beter te benutten, of slechts aan één kant te verbreden om beplanting te behouden.

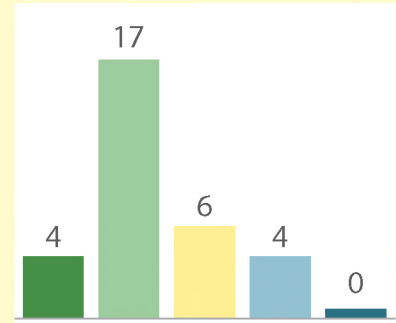
### Het balans tussen landschap en verkeer

Er zijn inwoners die prioriteit willen geven aan verkeersveiligheid en leefbaarheid boven het landschap. Een ander stelt dat de beleving van het landschap niet alleen vanuit de auto bekeken moet worden, maar juist vanuit het langzame verkeer, zoals fietsers en voetgangers. Een inwoner merkte op dat een trage auto-ervaring niets zegt over drukte en doorstroom.

### Overige opmerkingen

Sommige inwoners vinden de conclusies te algemeen en moeilijk te vertalen naar oplossingen. Verschillende inwoners geven aan dat het proces en het landschapsonderzoek de goede kant op gaan. Een inwoner spoort aan om zo door te gaan en vooral in oplossingen te denken. Verder is het belangrijk om niet alleen vanuit het perspectief van passanten te kijken, maar ook vanuit de inwoners. Tot slot vraagt iemand zich af of het landschap echt zo beleefd wordt als in het onderzoek wordt beschreven.

## Verkeer



### Discussie over de middenweg-variant

Sommige mensen vinden de middenweg een logische en beste optie. Anderen zijn bezorgd over de impact op het landschap. En vinden dat de middenweg te weinig rekening houdt met het landelijke karakter van het middengebied.

### Vragen over de rondweg

Er is een vraag of de rondweg van Domburg nog actueel is. Ook wordt opgemerkt dat het ontlasten van Oostkapelle gevolgen heeft voor de omliggende dorpen. Daarnaast stelt iemand dat een rondweg om Oostkapelle niet mogelijk is in het scenario rondweg (Dit werd verder niet toegelicht).

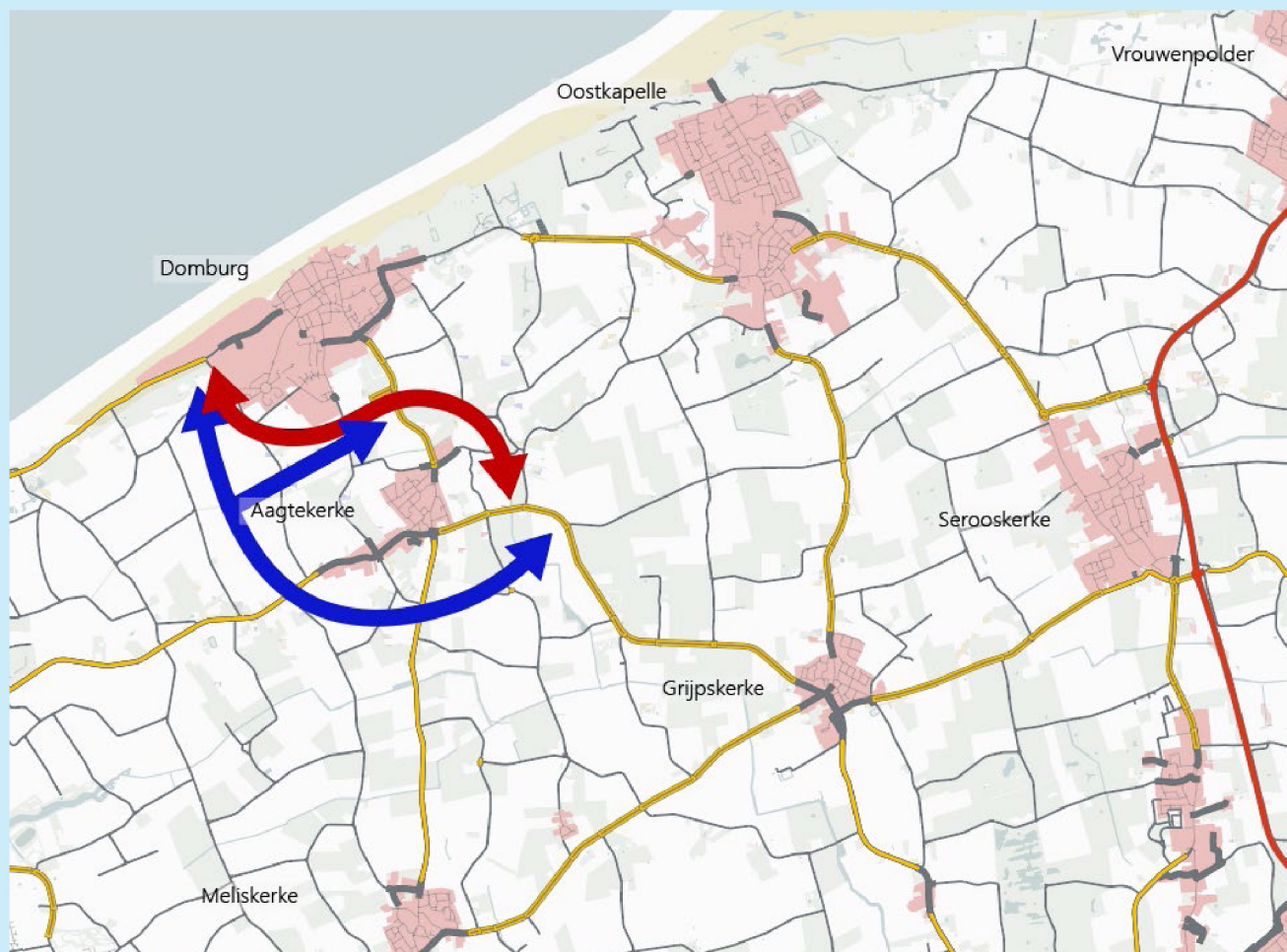
### Herkenning van de gepresenteerde conclusies

Veel mensen herkennen de conclusies. Wel zouden volgens een inwoner variant 2 en 3 duidelijker naar voren moeten komen. Deze varianten kwamen tijdens de participatie vaak naar voren. Aan de andere kant zijn er inwoners die slechts gedeeltelijk eens zijn met de conclusies. Anderen vinden dat het onderzoek te voorzichtig is om stevig conclusies te kunnen trekken.

### Neem dit verder nog mee:

- Gebruik recentere verkeercijfers, niet alleen die van 2019
- Neem het woon-werkverkeer mee in het onderzoek
- Houd in de gaten op wat voor manier toerisme groeit
- Bedenk een goede oplossing voor zwaar (landbouw)verkeer
- Verlies verkeersveiligheid niet uit het oog
- Gebruik verkeercijfers uit Vlissingen, Meliskerke en Zoutelande
- Houd rekening met de school en kerk aan de Prelaatweg, waar veel mensen samenkomen.
- Houd in de gaten dat verkeersdruk toeneemt, maar oplossingen lang op zich laten wachten.

## Keuze Domburg - Aagtekerke



Westelijke rondweg



Oostelijke rondweg

Op dit stuk moet de keuze gemaakt worden tussende westelijke rondweg en de oostelijke rondweg. De westelijke rondweg is afkomstig uit scenario 3. De oostelijke rondweg is afkomstig uit scenario 2.



## Groep 1

### Optie Oost (Rood)

#### Kansen



- Enkele personen vinden de rode route gevoelsmatig beter passen in het landschap
- Deze route sluit aan bij het circulatieplan van Domburg
- Deze optie biedt de kans om de weg passend in het landschap te ontwerpen
- De weg dicht langs het dorp bouwen, laat ruimte over in het landschap voor andere invulling.

#### Aandachtspunten



- Deze optie biedt geen oplossing voor de Prelaatweg

### Optie West (Blauw)

#### Kansen



- -

#### Aandachtspunten



- Er is een extra westelijke rondweg nodig om Aagtekerke te ontlasten
- Sommige bewoners vinden de blauwe route gekunsteld aanvoelen

### Algemene opmerkingen

#### Kansen



- Sommige bewoners zien mogelijkheden in het combineren van optie rood en blauw. Op deze manier kan de Prelaatweg beter ontlast worden.
- Het advies van deze groep is om de wegen samen te bouwen met andere projecten in de buurt, zoals de nieuwe woningbouw. Dat is praktischer en kosteffectief.
- Combineer dit plan met het landschapsplan aan de westrand. Zo kunnen het landschap en de weg op elkaar aansluiten.
- Het maken van een nieuwe weg biedt kansen voor het verplaatsen van het bouwbedrijf aan de rand van Aagtekerke

#### Aandachtspunten



- Blijf de relatie met het geheel zien
- Extra verkeersmaatregelen in Aagtekerke blijven nodig
- De wegen mogen niet het gevoel krijgen van de N57 of van een snelweg
- Bewoners willen aandacht behouden voor de landwegen (rondom Aagtekerke) en willen graag dat zoveel mogelijk gebruik gemaakt wordt van bestaande wegen
- Om de impact van de wegen op de Manteling zo klein mogelijk te houden, moeten wegen er verder van af gelegd worden.



## Groep 2

### Optie Oost (Rood)

#### Kansen



- Deze optie biedt kansen om te weg aan te sluiten op recreatieve bestemmingen, zoals camping Westhove.
- Deze weg neemt minder grond in gebruik

#### Aandachtspunten



- Zoals de weg nu is afgebeeld is het een grote aantasting op het landschap
- Maak zoveel mogelijk gebruik van de omliggende wegen wanneer de nieuwe weg aangelegd wordt
- De Prelaatweg bij Aagtekerke moet 30 km/h worden in verband met verkeersveiligheid

### Optie West (Blauw)

#### Kansen



- Deze weg zorgt voor het ontlasten van de Prelaatweg voor verkeer van en naar Westkapelle
- Deze weg voorkomt onnodig slingeren
- Deze weg biedt betere kansen voor het bereikbaar maken van Melliskerke

#### Aandachtspunten



- -

### Algemene opmerkingen

#### Kansen



- Kijk bij beide opties of er kansen liggen voor samenwerking met Roompot voor de bouw van de rondweg.
- Maak de weg Domburg-Oostkapelle op korte termijn minder groot en voeg ruimte toe voor fietsers en voetgangers
- Zorg voor meer beplanting langs de wegen. Dit zorgt voor langzamer verkeer en minder co2 problemen

#### Aandachtspunten



- Kijk of Roompot al plannen heeft voor de infrastructuur en of de plannen al vaststaan. Kijk ook naar of de planning van dit project en de planning van Roompot samen kunnen lopen
- Als bepaalde wegen opgewaardeerd worden, dan moeten andere wegen afgewaardeerd worden. Welke wegen worden dat?
- Houdt rekening met het feit dat veel verkeer uit Westkapelle over de prelaatweg naar de N57 rijdt
- Bekijken mogelijke ontsluitingskansen van Meliskerke
- Vergeet in de gekozen optie niet de verkeersveiligheid, leefbaarheid en landschap mee te nemen
- Besteed ook aandacht aan de landschappelijke inpassing van de wegen en neem ook het landbouwverkeer mee.

## Groep 3

### Optie Oost (Rood)

#### Kansen



- De weg kan aangesloten worden op veel recreatiebestemmingen
- Deze optie is de kortste route. Dit zorgt dus ook voor minder asfalt
- Er zijn kansen om nieuwbouwwoningen aan het oosten van Aagtekerke te combineren met de bouw van een nieuwe weg
- Combineren van de nieuwe weg met de HUB die ten zuiden van Domburg komt

#### Aandachtspunten



- Als alleen de rode weg wordt aangelegd worden de problemen van de Prelaatweg niet opgelost.
- Bij deze optie moet een rondweg om Aagtekerke heen komen, om verkeer naar Westkapelle om te leiden.

### Optie West (Blauw)

#### Kansen



- -

#### Aandachtspunten



- Hoe komen mensen in Oost-Domburg via deze route?
- Deze weg is veel langer dan de rode
- Deze route ligt in het open landschap

### Algemene opmerkingen

#### Kansen



- -

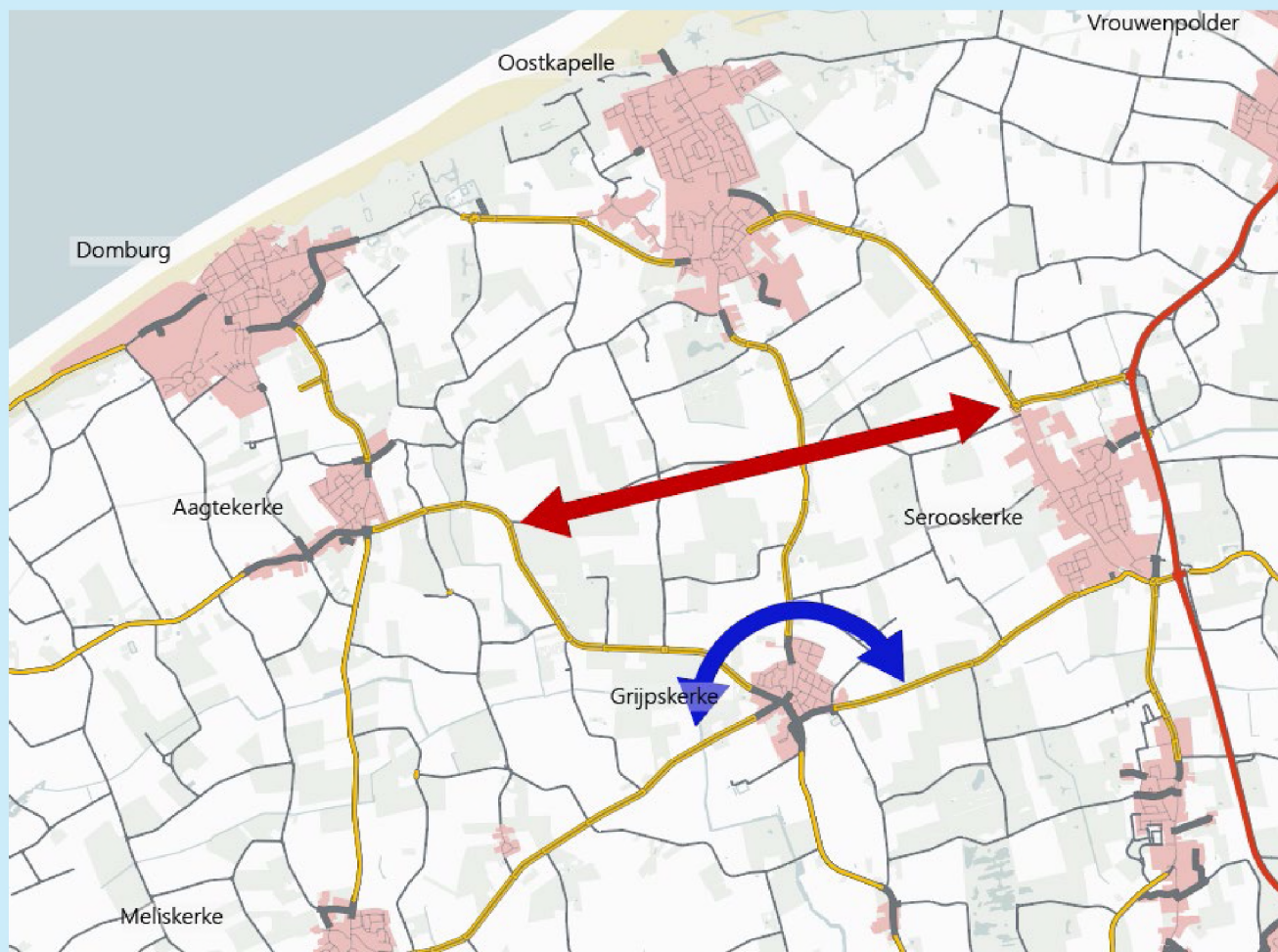
#### Aandachtspunten

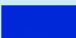


- Houdt rekening met het verkeer naar Westkapelle
- Let op kustvisie in betrekking tot beplanting en bebouwing



## Keuze Aagtekerke - Grijskerke - Serooskerke



 Rondweg

 Middenweg

Op dit stuk moet de keuze gemaakt worden tussen de middenweg en de rondweg. De rondweg is afkomstig uit scenario 2. De middenweg is afkomstig uit scenario 3.

## Groep 1

### Optie Middenweg (Rood)

#### Kansen



- De middenweg ligt op een logische plek want veel inwoners reizen al via deze route
- De middenweg zien veel inwoners als de beste oplossing voor Aagtekerke en Grijskerke
- Het is belangrijk dat de middenweg aantrekkelijk wordt zodat de rest van de wegen ontlast wordt
- De middenweg is een snellere route voor hulpdiensten zoals een ambulance
- Deze weg heeft het minste effect op de uitzichten vanaf de dorpen

#### Aandachtspunten



- Met de middenweg los je het probleem van het industrieterrein de Zompe niet op
- De middenweg heeft aanvullende maatregelen nodig
- De bestaande wegen waar de middenweg komt, worden veel gebruikt door fietsers

### Optie Rondweg (Blauw)

#### Kansen



- -

#### Aandachtspunten



- Deze weg sluit het dorp af. De weg zou verder van Grijskerke af gelegd kunnen worden maar dan tast hij het Kreekruglandschap meer aan

### Algemene opmerkingen

#### Kansen



- Onderzoek bouwplannen in Grijskerke kunnen worden afgestemd op het bouwen van de mogelijke nieuwe wegen.
- Doe goed onderzoek naar landschappelijke uitgangspunten. Onderzoek op de weg deel verdiept kan worden zoals de A4, of de beplanting deels bespaard kan worden en hoe de weg onderdeel kan uitmaken van het besloten landschap

#### Aandachtspunten



- De huidige doorgaande weg in Grijskerke moet ook worden aangepast
- De nieuwe weg moet ook door navigatiesystemen worden aangeraden. Anders blijven mensen op de huidige routes rijden.
- We moeten een oplossing vinden voor de doorkruisingen van het landbouwverkeer met de auto's
- Wat gebeurt er als het huidige verkeer in Grijskerke verdwijnt? Wat komt ervoor terug, bijvoorbeeld meer fietsroutes of woningen.

## Groep 2

### Optie Middenweg (Rood)

#### Kansen



- De middenweg geeft kansen voor de beleving van het omliggende gebied
- Deze weg zorgt voor een snelle verbinding met Aagtekerke en Domburg
- Combineer de weg met de westelijke rondweg van Aagtekerke
- Deze weg maakt de Prelaatweg veiliger en leefbaarder
- Bestaande wegen en structuren kunnen gebruikt worden
- Deze weg kan aangesloten worden op de N57, daardoor wordt het een snelle route

#### Aandachtspunten



- Let op dat de nieuwe rondweg niet de nieuwe toegangsweg voor heel Walcheren wordt
- Wordt dit een nieuwe N57?
- Bedenk een oplossing voor alle wegen die de middenweg doorkruisen

### Optie Rondweg (Blauw)

#### Kansen



- Dit zorgt voor een betere verdeling van verkeer op Walcheren

#### Aandachtspunten



- De rondweg verzwakt de beleving van het gebied door de zicht op de dorpen te beperken

### Algemene opmerkingen

#### Kansen



- Fraaiheid en gebiedsbeleving hoeven niet een focuspunt te zijn bij een doorgaande route. Die moeten vooral praktisch zijn.
- De keuze tussen en de aansluiting van deze twee wegen maakt een verschil voor Oostkapelle

#### Aandachtspunten



- Infrastructuur aanleggen kost veel tijd dus er moet naast een structurele oplossing ook een tussentijdse oplossing komen. Het probleem is te urgent om te wachten op de weg
- Het landschappelijke verkeer moet ook een goede oplossing krijgen
- De rondwegen bij Domburg moet prioriteit hebben volgens sommige inwoners. Daar kan dan het bouwverkeer van Roompot gebruik van maken
- Landbouwverkeer op dezelfde manier oplossen als in Koudekerke



## Groep 3

### Optie Middenweg (Rood)

#### Kansen



- Gebruik de middenweg als kans om een blauwgroene dooradering te maken
- De middenweg ontlast Grijpskerke
- De bestaande wegen kunnen omgebouwd worden tot fietspaden en dan kan de nieuwe middenweg langs de bestaande wegen gebouwd worden

#### Aandachtspunten



- De middenweg moet niet een nieuwe N57 worden. Een nieuwe N57 is erg onwenselijk
- De Middenweg is geen oplossing, verkeer blijft over Oostkapelle en Grijpskerke rijden
- Er gaat te veel landschap verloren bij de Middenweg
- Deze route loopt dwars door een recreatiegebied. Hier wordt bijvoorbeeld veel gefietst.
- De weg loopt erg dicht langs een natura 2000 gebied
- Deze weg zorgt voor een litteken in ons landschap. Een slechte impact op het landschap is ook slecht voor het toerisme
- De mensen die naar Zoutelande gaan, gaan niet gebruik maken van de middenweg volgens een aantal inwoners

### Optie Rondweg (Blauw)

#### Kansen



- Rondweg Grijpskerke kan gefaseerd aangelegd worden en gebruikt minder asfalt

#### Aandachtspunten



- Rondweg sluit het dorp af voor uitbreiding
- Hoe dicht komt de nieuwe rondweg tegen Grijpskerke aan te liggen?
- De rondweg ontlast Grijpskerke minder dan de middenweg

### Algemene opmerkingen

#### Kansen



- Pak de wegen in met hagen, dat zorgt voor meer groen en dan rijden mensen langzamer
- Maak van Oostkapelle een autoluw dorp

#### Aandachtspunten



- Waarom is de rondweg zuid bij Grijpskerke afgefallen?
- Beide opties lossen weinig op voor het industrieterrein de Zompe

G E M E E N T E



V E E R E

