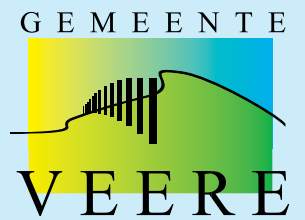


Participatielogboek
**Noordwestroute
Walcheren**

mei 2024



Inleiding

Er speelt veel rond de verkeersstructuur in het noordwesten van Walcheren, oftewel de Noordwestroute.

De leefbaarheid in de dorpen staat zwaar onder druk door overlast van doorgaand verkeer. En op dagen dat veel toeristen naar het gebied komen, neemt de verkeersdruk verder toe. Er is geen simpele oplossing voor handen. Het oplossen van een probleem in het ene dorp kan zorgen voor extra overlast in een ander dorp.

Een goede verkeersstructuur is een belangrijke voorwaarde voor een gezonde leefomgeving. Daarbij gaat het niet alleen om bereikbaarheid, maar ook om onderwerpen zoals veiligheid, economie, natuur, landschap, milieu en cultuurhistorie.

Al deze onderwerpen hebben met elkaar te maken. Daarom willen we een samenhangende oplossing voor de Noordwestroute bedenken: een aantal maatregelen om de route veilig, bereikbaar en leefbaar te maken. Dit doen we graag samen met inwoners, (maatschappelijke) organisaties en de gezamenlijke wegbeheerders.

Samen werken aan een bereikbare, leefbare en veilige Noordwestroute!

De gemeente Veere maakt in 2024 een plan voor het verbeteren van de Noordwestroute. Dit vraagstuk leeft sterk én gaat iedereen aan in de gemeente. We gaan daarom in gesprek met inwoners, ondernemers, bezoekers en (maatschappelijke) organisaties om samen tot een goed plan en een breed gedragen oplossing te komen.

Dit doen we op verschillende manieren. We gaan actief de dorpen in, zetten digitale vragenlijsten uit en gaan in gesprek met vertegenwoordigers van verschillende organisaties. Dit noemen we focusgroepen.



Bron: Mobiliteitsplan Walcheren



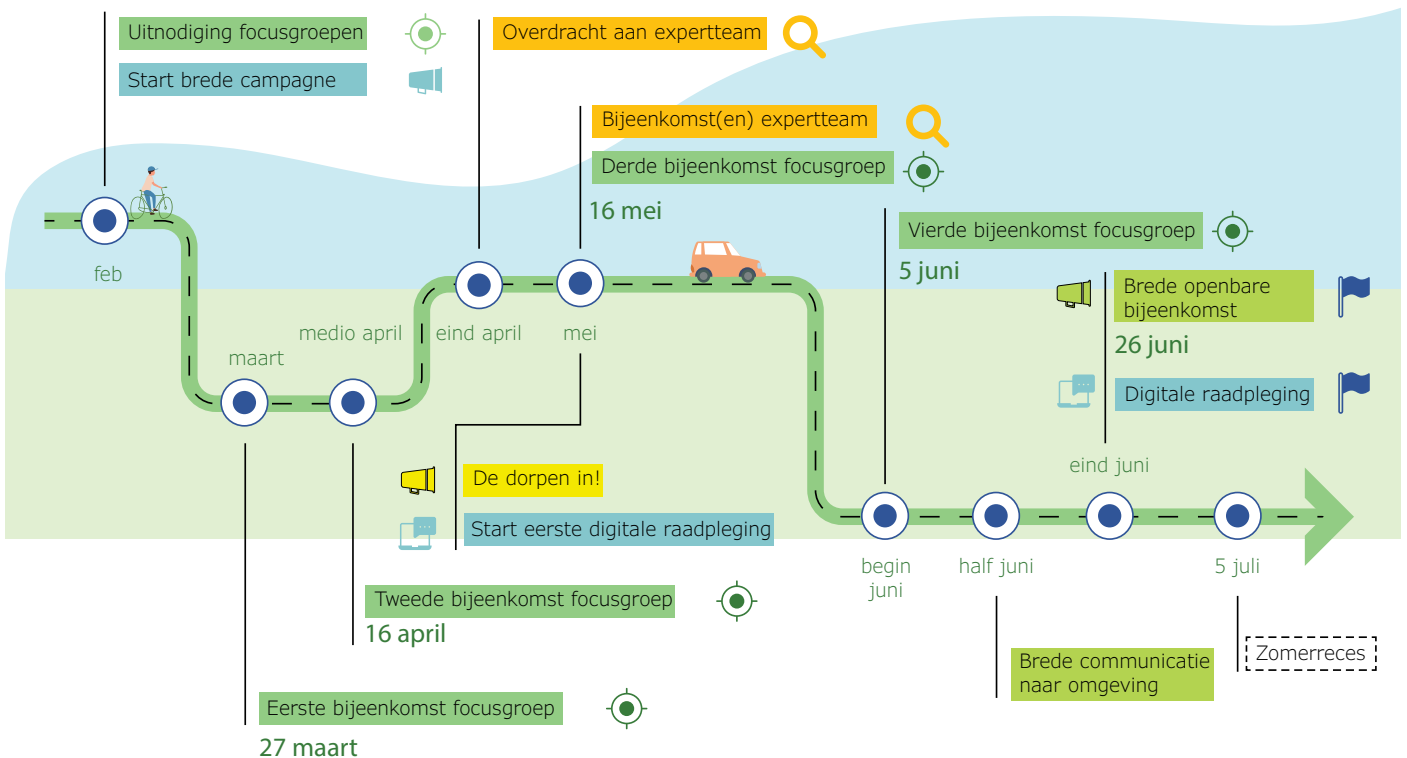
Het participatieproces

Dit participatielogboek is een verslag van het participatieproces. Van elke activiteit vindt u een verslag in woord en beeld in dit logboek. We werken het logboek regelmatig bij als er een participatie-activiteit heeft plaatsgevonden. Hieronder ziet u wat we wanneer doen.

Samen op weg naar een veilige, bereikbare en leefbare Noordwestroute!

Inhoudsopgave

Eerste bijeenkomst focusgroepen	p. 4
Tweede bijeenkomst focusgroepen	p. 15
Derde bijeenkomst focusgroepen	p.23



Eerste bijeenkomst focusgroepen

Waar?
Huys ter Schelde in Koudekerke

Wanneer?
27 maart 2024

Met wie?
Ondernemers, organisaties, stads- en dorpsraden, Rijkswaterstaat, Waterschap, gemeente Veere

Op woensdag 27 maart was de eerste bijeenkomst van de focusgroepen voor de Noordwestroute.

In de focusgroepen brengen we de kennis en expertise van inwoners, ondernemers en (maatschappelijke) organisaties bij elkaar. Een brede vertegenwoordiging van ongeveer 50 mensen dacht na over de impact van het verkeer op de vitaliteit van de gemeente, op het (agrarische) landschap en de leefbaarheid in de dorpen.

Programma van de avond

Wethouder van Houten heette iedereen welkom en benadrukte dat we alleen sámen tot een goede oplossing kunnen komen voor de Noordwestroute. Vervolgens werd er door 3 verschillende sprekers een toelichting gegeven op het project, het (participatie)proces en de verkeerskundige situatie en uitgangspunten.

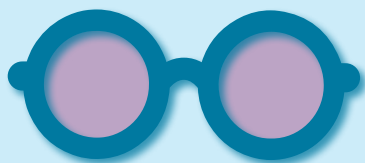
Na de presentatie gingen we uiteen in 3 verschillende focusgroepen. We begonnen de gesprekken met een kennismakingsronde. We stelden de vraag welke organisatie, dorp of stad de deelnemers vertegenwoordigen, wat zij belangrijk vinden aan dit vraagstuk en waarom? Vervolgens stonden we stil bij wat er goed gaat en wat er beter kan op het gebied van mobiliteit (in relatie tot het thema van de focusgroep). Tot slot bepaalden we met elkaar de rode draad en welke dilemma's we zien.

Iedere focusgroep koppelde hun bevindingen centraal terug. Wethouder van Houten sloot af door iedereen te bedanken voor de constructieve en waardevolle avond en gaf aan uit te kijken naar de volgende bijeenkomst.

- ondernemers
- agrariërs/ loonwerkersbedrijven
- recreatiebedrijven
- SSV
- OBD
- FOV
- FPG
- vertegenwoordiging van de steden en dorpen (o.a. uit stads- en dorpsraden)
- SVRZ
- Recron
- Natuurorganisaties
- Cultureel erfgoed
- Fietsersbond
- Vekabo
- Waterschap Scheldestromen
- Rijkswaterstaat
- beleidsambtenaren van gemeente Veere



In deze focusgroep is gesproken en nagedacht over de impact van verkeer op de leefbaarheid in de dorpen. Hieronder leest u wat er in deze focusgroep is opgehaald.



1. Kennismaking en belangen

Wie?

Aagtekerke

- Het landschap en de leefbaarheid gaat ons aan het hart, we wonen hier vanwege de rust, ruimte en landschap. Ook voor toeristen zijn dit belangrijke kwaliteiten. Ga hier zuinig mee om.
- De laatste tijd wordt het sentiment rondom verkeer in het dorp steeds negatiever en ervaren we meer en meer overlast. Het toerisme is er gedurende het hele jaar en het wordt hier drukker als toegangspoort naar Domburg en Westkapelle. Dat heeft veel impact op de leefbaarheid en veiligheid in het dorp.
- Het verkeer gaat allemaal door het dorp, maar de weg is er niet op ingericht. Doordat wegen drukker worden, kom je er moeilijk op. Ook bij het tankstation stroopt het op.
- Bij een eventuele rondweg maken we ons zorgen over de impact op het landschap.
- Denk aan creatieve oplossingen, bijvoorbeeld via een transferium zorgen voor minder autobewegingen van toeristen.
- Aagtekerke is een dorp van bouwers en bouwkwaliteit.

Wie?

Domburg

- In Domburg is de afgelopen tijd al met inwoners en ondernemers gewerkt aan een verkeersplan. Dit project heeft tot een plan met draagvlak geleid. We zijn nu vanuit Domburg bij dit overleg aangesloten, omdat we het belangrijk vinden dat er ook voor de andere kernen een goede oplossing komt. Een oplossing voor Domburg moet ook goed zijn voor het middengebied.
- We maken ons zorgen over de toename van de verkeersstromen.
- Aandachtspunt zijn de verkeersveiligheid en leefbaarheid in het centrum. Hier zijn veel functies op een krappe ruimte.
- Er is meer besluitvaardigheid nodig! Het is broodnodig dat mensen perspectief krijgen.

Wie?

Oostkapelle

- Wij zien dezelfde problemen als de sprekers vóór ons. Die leefbaarheidsproblemen komen trouwens niet alleen door toeristen. Bijvoorbeeld ook door vrachtwagens etc.
- We zijn een 'doorrijddorp', hierbij zijn zorgen over verkeersveiligheid, natuur, de inrichting van de infrastructuur (deze sluit nu niet aan bij de omvang van het verkeer).
- We zijn het gewend om met 'gasten' (toeristen) te leven, maar de laatste jaren is de balans zoek.
- Er ontbreekt een visie: waar ligt de focus?
- Zet het karakter van de dorpen centraal bij het zoeken naar een oplossing. Geen dingen kapot maken die niet meer te herstellen zijn.
- Er zijn meer verbindingen voor voetgangers en fietsers nodig.
- Mobiliteit verandert, techniek neemt toe: bij oplossingen kunnen we ook aan navigatiesystemen denken.



Wie?

Grijpskerke

- Er zijn zorgen over de leefbaarheid en het landschap van Walcheren. Het landschap heeft een unieke waarde en kwaliteiten voor inwoners en bezoekers, maar de rust en ruimte staan onder druk.
- Het verkeer dat door dorp rijdt is 'niet te doen' en heeft enorme impact op leefbaarheid en veiligheid: dit gaat niet alleen over recreatieverkeer, maar ook over forensen, vrachtverkeer, landbouwverkeer.
- De omvang van het verkeer is onhoudbaar (te hard, geluid, milieu), er is een reductie nodig op drukke plekken.
- Door de drukte vindt er ook steeds meer sluipverkeer op wegen er omheen plaats.
- We zijn bezorgd over onze kinderen (schoolgaande jeugd) in combinatie met vrachtauto's.
- We willen ervoor waken dat het buitengebied aangetast wordt, nu wonen we rustig. Het is er mooi recreëren, wandelen, fietsen.
- Er zijn zorgen over extra belasting van het middengebied van Walcheren.
- De huidige gebiedsontsluitingswegen goed benutten.

Wie?

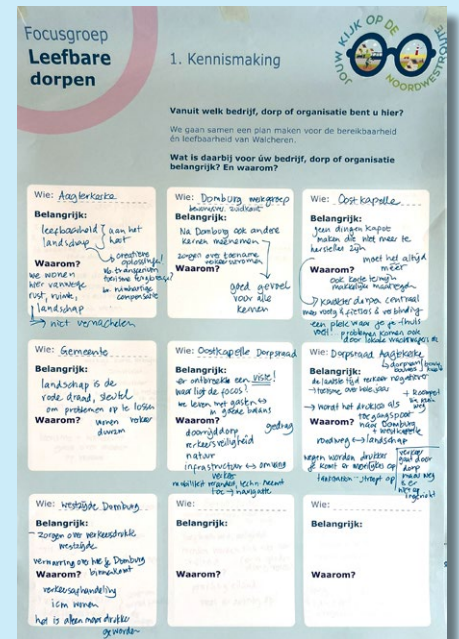
Serooskerke

- Ook hier vragen we, net als in de andere dorpen, aandacht voor leefbaarheid en veiligheid. De verkeersintensiteiten zijn te hoog en er wordt te hard gereden.
- Mensen houden zich vaak niet aan de aangegeven snelheid, hier kan ook meer aandacht voor zijn.
- De toegankelijkheid van het dorp voor de eigen inwoners staat onder druk.
- Ook de tussenroutes zijn druk door fietsers, te smalle fietspaden, verschillende (fiets)snelheden. Dit heeft invloed op de veiligheid.
- Het is een prachtig eiland, wees er zuinig op!
- Heb aandacht voor het belang van het landschap; dit staat onder druk: bijvoorbeeld door milieubelasting van het verkeer.

Wie?

Domburg westzijde

- We maken ons zorgen over de verkeersdrukke aan de westzijde van Domburg.
- Er is bij mensen verwarring over hoe je Domburg binnenkomt.
- Zorgpunt is ook de verkeerafhandeling in combinatie met wonen: het is alleen maar drukker geworden.



2. Sterke en zwakke punten qua bereikbaarheid



Focusgroep Leefbare dorpen



2. Sterktes en zwaktes

We hebben het over de relatie tussen leefbare dorpen en de bereikbaarheid.

Wat ervaart u hierbij als sterke en zwakke punten van de bereikbaarheid met auto, fiets en OV? En waarom?

Wordt dat verschillend ervaren door ouderen en jongeren? En door inwoners en bezoekers?

Sterke punten qua bereikbaarheid:

Sterk dat we met elkaar hier om de tafel zitten: niet ieder voor zich, maar gezamenlijk aan een oplossing werken.

De komst van de N57 heeft een positief effect gehad: de bereikbaarheid is toegenomen van het gebied. Dit heeft ook een keerzijde.

De Zeeuwse Kust is authentiek gebleven (noordwestkant beter dan zuidkant). Dit is een belangrijke kwaliteit (in tegenstelling tot bijvoorbeeld bij Noordwijk).

Er zijn heel veel sterke punten op Walcheren die we moeten koesteren.

Mensen kiezen er bewust voor om hier te wonen, in een wat afgelegen gebied. Er wordt steeds meer vanuit huis gewerkt.

Positief dat het verkeer geconcentreerd is op enkele wegen: in de polder kom je daarom rust tegen.

Verkeersoverlast verschilt per periode en tijdstip van de dag.

Zwakke punten qua bereikbaarheid:

Leefbaarheid en veiligheid staan onder druk (zie ook opmerkingen per dorp).

We zitten 'opgesloten in het dorp' door de toegenomen verkeersdruk op de wegen. Het stroopt op; daarom kun je niet goed weggkomen.

Bereikbaarheid van voorzieningen en voor hulpdiensten staat onder druk.

Het gaat niet alleen over toeristen, ook over landbouw- en vrachtverkeer.

OV is nu een drama/knelpunt (vraag het aan mensen die ermee reizen).

Jongeren vertrekken uit dorpen; ze zijn echt op de auto aangewezen.

We hebben nu een probleem, niet in de toekomst maar ook nu!

Verkeer heeft ook veel te maken met gedrag! Kunnen we dat beïnvloeden? (er zijn pilots geweest)

Te smalle fietspaden en het onderhoud daarvan laat te wensen over.

Er ontbreekt een gezamenlijke visie! Wat delen we met elkaar?

3. Rode draad en dilemma's



Focusgroep Leefbare dorpen



3. Rode draad en dilemma's

Wat is de rode draad van deze avond?

Er is een oplossing voor nu én een visie voor de toekomst nodig

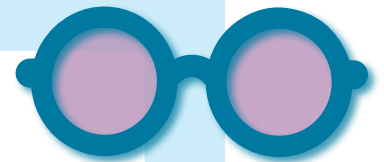
Daarnaast is daadkracht nodig

Leg relaties tussen plannen voor de dorpen: niet ieder dorp voor zich!

Zet het landschap en het authentieke walcherens karakter centraal bij het zoeken naar een oplossing.

Creatieve oplossingen zijn nodig!

Stimuleer mensen uit de auto te gaan en meer op de fiets.



Welke dilemma's zien we?

Waterbed-effect van maatregelen: maatregelen op één plek hebben effect op de andere plek.

Wat goed is voor de economie en toeristen, is soms niet goed voor de leefbaarheid.

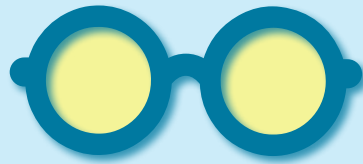
We willen sneller en makkelijker bereikbaar zijn, maar Walcheren moet ook authentiek blijven.

Hoe vinden we een oplossing die het landschap niet aantast maar ook de dorpen leefbaarder maakt?

Het ontbreken van daadkracht (daardoor ontstaan nieuwe gewoonten, sluiptwegen) en korte termijn politiek: hoe doorbreken we dat?

Hoe stimuleren we openbaar vervoer als volwaardig alternatief?

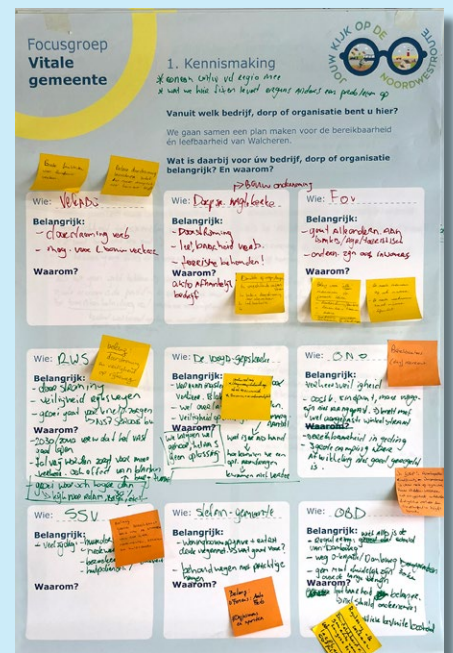
In deze focusgroep is gesproken en nagedacht over de impact van verkeer op de vitaliteit van de gemeente. Hieronder leest u wat er in deze focusgroep is opgehaald.



1. Kennismaking en belangen

- Doorstroming, leefbaarheid en bereikbaarheid worden door de aanwezigen zeer belangrijk gevonden voor de toekomst. De bereikbaarheid is in het geding.
- Veiligheid wordt ook genoemd, met name als het over fietsers gaat is dit een belangrijk punt. Het is niet overal veilig voor fietsers (bijvoorbeeld schoolgaande kinderen).
- We bedenken oplossingen van nu tot aan 2040. Belangrijk om te beseffen dat de groei in toerisme en daarmee verkeer in die periode naar verwachting flink zijn. Dit gaat voor knelpunten zorgen.
- Er zijn bovenregionale ontwikkelingen die van invloed kunnen zijn. Denk aan het wegvallen van de tolheffing bij de Westerscheldetunnel. Hiermee wordt de bereikbaarheid met/naar Zeeuws Vlaanderen beter. Dit kan ook leiden tot een toename in het verkeer.
- Een aanpak is noodzakelijk omdat er problemen met bereikbaarheid en leefbaarheid zijn. Maar óók omdat de bereikbaarheidsproblemen (ruimtelijke) ontwikkeling van Walcheren in de weg staan.

- Leefbaarheid in relatie tot de toeristische ondernemers blijft vragen om aandacht. Een groot deel van de accommodatieverhuur is in het bezit van een particulier. Deze is als 'doelgroep' minder makkelijk te bereiken en heeft (mogelijk) andere belangen.
- Zoek een koppeling met het feit dat we een aantrekkelijke gemeente zijn (kustplaatsen). Door een samenhangende aanpak kan die aantrekkelijkheid vergroten.
- Het toerisme is de economische kracht van de regio.
- Mobiliteit is meer dan alleen toerisme; het gaat ook om het woon-werk verkeer, bereikbaarheid van de bedrijventerreinen. De bereikbaarheid voor de lokale werknemer is van belang, zowel met auto als fiets.
- De bereikbaarheid voor het landbouwverkeer is belangrijk. Als dit in de toekomst mogelijk afneemt, gaat het over het onderhoud van het landschap.
- Bij toerisme hebben we het over twee doelgroepen, namelijk de verblijfsrecreatie (een relatief kleine doelgroep) en de dagrecreatie (deze zorgt voor piekmomenten en belasting). Dagrecreatie verkeer is grotendeels uit de eigen provincie (onderzoek HZ).



2. Sterke en zwakke punten qua bereikbaarheid



Focusgroep Vitale gemeente



2. Sterktes en zwaktes

We hebben het over de relatie tussen een vitale gemeente en de bereikbaarheid.

Wat ervaart u hierbij als sterke en zwakke punten van de bereikbaarheid met auto, fiets en OV? En waarom?

Wordt dat verschillend ervaren door ouderen en jongeren? En door inwoners en bezoekers?

Sterke punten qua bereikbaarheid:

Er zijn meerdere wegen waaraan we kunnen werken voor een oplossing. Anders dan bijvoorbeeld in Zandvoort waar maar één toegangsweg is.

Gebruik de omvang toeristenbelasting en parkeergelden voor een oplossing

Creativiteit bij ondernemers

Kracht van toerisme voor bijdrage aan oplossingsrichtingen

Vrijliggende fietspaden naast provinciale wegen

Zwakke punten qua bereikbaarheid:

Probleem ergens oplossen leidt misschien tot problemen elders (waterbedeffect), er moet op meerdere plekken iets gebeuren.

Sturen of beïnvloeden van het verkeer valt niet mee

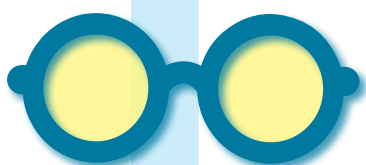
De dagrecreant komt met de auto

Wegen in dit gebied zijn niet veilig ingericht: fietspaden liggen dicht bij de weg, inrichting klopt niet met de snelheid en we zijn niet klaar voor alternatieve vervoersvormen.

Oversteekbaarheid voetgangers en fietsers

Hopeloos OV

Politieke cyclus (4 jaar) versus langjarige besluiten nemen over mobiliteit en bereikbaarheid (over de eigen schaduw heen stappen).



3. Rode draad en dilemma's



Focusgroep
**Vitale
gemeente**



3. Rode draad en dilemma's

Wat is de rode draad van deze avond?

Als we niks doen, loopt het vast!

Er is een duidelijke lange termijn oplossing nodig. Iedereen beseft dat deze problematiek niet van vandaag op morgen is opgelost. Neem een besluit en geef duidelijkheid, is de oproep.

Denk in lange termijn en in korte termijn. Wat kunnen we op korte termijn doen aan maatregelen die bijdragen aan de lange termijn oplossingen?

Het openbaar vervoer is eigenlijk nu niet 'bestaand' (lege bussen). Laat toerisme en toeristische ondernemers de aanjager zijn van een eventuele mobiliteitsoplossing. Door de grote hoeveelheid bezoekers kunnen we dingen financieel makkelijk rondkrijgen.

Kans

De visie Westrand Domburg geeft nu momentum om gezamenlijk dingen op te pakken.

Deelmobiliteit

Fiets voor de verblijfsrecreatie

Welke dilemma's zien we?

Sturen van verkeer

Camperplaatsen reguleren

Het toerisme benutten als economische kracht en aanjager voor een oplossing

Dagrecreatie ten opzichte van verblijfsrecreatie

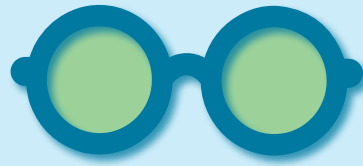
Recreatie verkeer versus woon-werk verkeer

Voorspelde groei toerisme en verkeer

Fiets - auto

Aantrekkelijk landschap

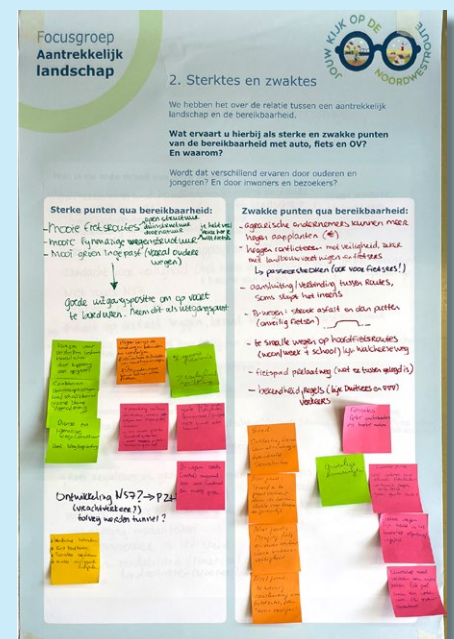
In deze focusgroep is gesproken en nagedacht over de impact van verkeer op het (agrarische) landschap. Hieronder leest u wat er in deze focusgroep is opgehaald.



1. Kennismaking en belangen

- Bij de deelnemers is behoud van rust, ruimte en het typisch Walcherse landschap de 'gemene deler': dit vinden we belangrijk.
- Er moet aandacht zijn voor de leefbaarheid, zorg voor een balans tussen landschap, recreatie en landbouw.
- Er zit veel leven in de beplanting van de berm. Biodiversiteit en aantrekkelijk landschap trekt toerisme; dit fietst fijn.
- Rondweg Oostkapelle, niet alleen maar méér asfalt.
- Toeristische gebieden moeten makkelijk en goed bereikbaar zijn met OV, er moet een goed alternatief zijn voor de auto.
- Er moet een effectieve en veilige hoofdstructuur komen, zodat iedereen goed op de bestemming kan komen.
- De Route Zoutelande – Biggekerke is onderbelast.
- Zaken ontvlechten: fietsers los van druk verkeer.
- Veiligheid en economisch belang: met grote (landbouw) machines goed bereikbaar naar klanten kunnen en in dorpskernen goed en veilig kunnen manoeuvreren. Let op de combinatie tussen landbouwverkeer en langzaam verkeer.
- Geen stoorzenders in het landschap (zoals de N57); zorg voor hagen langs de wegen. Dit is ook een toeristische trekker en maakt een aantrekkelijke leefomgeving

- Landschap is de basis van ons bestaan: versterk wat er al is!
- Kansen pakken die er liggen: ecologie, blauw/groen, veilig landbouwtransport, leefbaarheid, cultuurhistorie (= authenticiteit).
- OV was ooit de katalysator van het toerisme.
- De fiets is heel belangrijk, o.a. voor scholen: veiligheid is heel belangrijk aandachtspunt!
- Mooie groene inpassing van fietspaden zorgt ook voor veiligheid.
- Let op veilige oversteekplaatsen voor fietsers.
- Rondwegen zijn nodig!
- Onderhoud is belangrijk, kwaliteit van het wegdek.
- Logische inpassing van fietsparkeren.
- Het is ook druk op de wegen buiten de hoofdroutes: menging van verkeer is gevaarlijk.



2. Sterke en zwakke punten qua bereikbaarheid



Focusgroep Aantrekkelijk landschap



2. Sterktes en zwaktes

We hebben het over de relatie tussen een aantrekkelijk landschap en de bereikbaarheid.

Wat ervaart u hierbij als sterke en zwakke punten van de bereikbaarheid met auto, fiets en OV? En waarom?

Wordt dat verschillend ervaren door ouderen en jongeren? En door inwoners en bezoekers?

Sterke punten qua bereikbaarheid:

Mooie fietsroutes door natuur; open structuur en duinlandschap

Mooie fijnmazige wegenstructuur; je hebt veel keuze in hoe je wilt fietsen

Mooi groen ingepast (vooral bij de oudere wegen)

Hagen langs de landwegen

Kansen voor versterken bestaande kwaliteiten door koppeling van opgaven

Combineren van verkeersoplossingen met landschapsopbouw en groen-blauwe dooradering

Ontlasting kernen waar al een rondweg is, bijvoorbeeld Serooskerke

Dit alles is een goed uitgangspunt om op voort te borduren. Neem dit als uitgangspunt!

Zwakke punten qua bereikbaarheid:

Fietsverkeer is te weinig gescheiden van landbouwwegen

Agrarische ondernemers kunnen meer hagen aanplanten (maar dit kost geld)

Er zijn te weinig passeerstroken, vooral op plekken waar landbouwverkeer en fietsers samen komen

Aansluiting/verbinding tussen routes is niet altijd goed; soms stopt een weg ineens

B-wegen zijn onveilig voor fietsers; er ligt een strook asfalt en daarnaast zitten putten in de weg

Te smalle wegen op hoofd fietsroutes (woon/werk en school), bijvoorbeeld de Walcherseweg

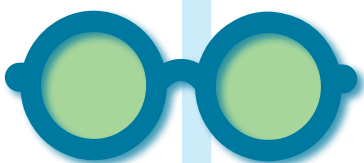
Fietspad Prelaatweg wat ertussen gelegd is

Bekendheid van verkeersregels bij buitenlandse toeristen (ze weten bijvoorbeeld niet wat haaiantanden betekenen, wat voor onveilige situatie zorgt)

Onveilige kruisingen

Te veel groot verkeer door kernen, slecht voor bewoners en verkeersveiligheid

Waterschap moet soms voldoen aan andere eisen/wensen/doelen, waardoor dit vaak ten koste gaat van de groenstructuur



3. Rode draad en dilemma's



Focusgroep
Aantrekkelijk
landschap



3. Rode draad en dilemma's

Wat is de rode draad van deze avond?

Walcheren in stand houden! Haagwegen, open landschap, rust en ruimte: dit is goed voor bewoners en toeristen

Er zijn veel kansen! Denk aan de combinatie tussen biodiversiteit, versterking landschap en veiligheid

Kernen ontlasten: wegen op een landschappelijke manier toevoegen

Aandacht voor veiligheid en de breedte van wegen

Niet aanleggen zoals de N57 (ligt te hoog in het landschap)

Asfalt op asfalt leggen; benut wat er al ligt

Kunnen we het verkeer nog wat beter verdelen?

Uitnodiging om een keer mee te kijken of te rijden met een agrarisch ondernemer

Welke dilemma's zien we?

(Toename van) verkeer schuurt met landschap, natuur, rust en ruimte. Denk aan lawaai, uitstoot, afname van vierkante meters groen als er een nieuwe weg wordt aangelegd

Groei reguleren versus groei van ondernemers: is groei altijd nodig om onderaan de streep meer over te houden?

Vermenging van verkeerswijzen

Landbouwverkeer en veiligheid

Hoe maak je OV rendabel / alternatief voor de auto?

Tweede bijeenkomst focusgroepen

Waar?
Gemeentehuis Domburg

Wanneer?
16 april 2024

Met wie?
Zie hieronder

Op dinsdag 16 april was de tweede bijeenkomst van de focusgroepen voor de Noordwestroute.

Projectleider Pauline Dirks van de gemeente Veere heette iedereen welkom. Omdat een aantal mensen niet bij de 1e bijeenkomst was, gaf ze een korte toelichting op het proces rond de Noordwestroute: waarom doen we dit, waar werken we naar toe en in welke stappen. Ze sloot af met een terugkoppeling van de eerste bijeenkomst, legde uit wat we deze avond gaan doen en dat we de inbreng van deze avonden gebruiken om een aantal maatregelenpakketten te bedenken.

Vervolgens vertelde Rutger Klein van bureau Goudappel ons dat iedere doelgroep een andere benadering vraagt, omdat verkeer voor een groot deel over gedrag gaat. Daarom denken we vanavond vanuit verschillende doelgroepen: de dagtoerist, de verblijfstoerist, een werkende inwoner, een gepensioneerde inwoner, een scholier en een agrariër.

Na de presentatie gingen we uiteen in 3 verschillende focusgroepen.

In iedere focusgroepen voerden we het gesprek over:

- **Het toekomstbeeld**
Wat willen we in 2040 bereikt hebben? Wanneer zijn wij tevreden? Waar moet een oplossing aan voldoen?
- **Mogelijke maatregelen**
We bedachten maatregelen waarmee we ons toekomstbeeld kunnen bereiken. Voor iedere doelgroep bedachten we maatregelen op het gebied van wandelen & fietsen, OV & deelmobiliteit en de auto.

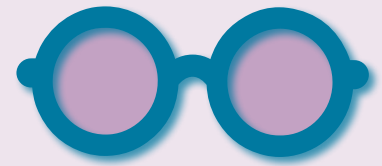
Iedere focusgroep koppelde hun bevindingen centraal terug. De gemeente sloot de avond af door iedereen te bedanken voor wederom een constructieve en waardevolle avond.

- Ondernemers
- Organisaties
- Inwoners (o.a. uit stads- en dorpsraden)
- Waterschap Scheldestromen
- Rijkswaterstaat
- Provincie Zeeland
- Gemeente Veere



Opbrengst van de focusgroepen

Groep: Leefbare dorpen



Het toekomstbeeld: "Jouw Noordwestroute in de toekomst"

Wat willen we bereiken? Wat betekent dat? Hoe ziet 2040 eruit?
Wanneer zijn we tevreden?

Een goede bereikbaarheid, daarbij hoort:

- Per persoon is er een ander perspectief op bereikbaarheid (bijvoorbeeld iemand die werkt, naar school gaat of een gepensioneerde): de bereikbaarheid moet voor alle doelgroepen voldoende zijn!
- In vergelijking met de Randstad is de bereikbaarheid van Walcheren best goed. Toch is op sommige plekken echt een reductie van autoverkeer nodig.
- Het doel is dat we weer goed ons dorp in en uit kunnen. We zijn nu op sommige momenten 'opgesloten' in ons eigen dorp (omdat de doorgaande stroom voorrang heeft).
- De bereikbaarheid van Walcheren is zeker belangrijk: als we niet bereikbaar zijn (op wat voor manier dan ook) dan is dat niet goed voor onze toekomst.

Betere veiligheid & leefbaarheid, daarbij hoort:

- Autoluwe dorpen en steden (en ook in het buitengebied is rust van belang)
- Duidelijke straten: wat wordt er van de weggebruikers verwacht?
- Veilige wegen (ook binnenwegen), met een balans tussen leefbaarheid en toerisme. Er wordt een oproep gedaan om het aantal toeristen niet verder te laten groeien.
- Mensen ergeren zich minder aan de toeristen als het verkeer goed geregeld is.
- Houd rekening met veranderingen in toerisme in de toekomst.

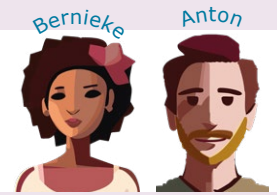
We houden rekening met het landschap, daarbij hoort:

- Bekijk wat we met de bestaande wegen kunnen (in plaats van wegen toevoegen)
- De inrichting van de weg goed inpassen in het landschap (vraag: mogen er nog wel bomen en beplanting langs de doorgaande wegen qua veiligheid?)
- Het landschap heeft ook economische waarde. Een investering in mooie, in het landschap passende wegen is daarom een goede keuze.



Met welke maatregelen bereiken we dat?

Doelgroep: Toerist



Doel

- Het is nu al te druk: we moeten sowieso iets doen! En met de trends naar 2040 is het helemaal noodzakelijk.
- We praten over verkeersreductie en tegelijkertijd zetten we de poort open voor nog meer toeristen. Geen bedden er meer bij!
- De toeristen komen toch: laat ze meebetalen aan een goede oplossing.
- We hebben zowel korte als lange termijnoplossingen nodig.
- Het leeuwendeel van het toeristische verkeer gaat naar Domburg: hoe komt dit verkeer goed op zijn bestemming? Zorg voor spreiding.

Wandelen en fietsen

- Gratis fiets/step aanbieden in het gebied
- Deelfiets bij de huur van het huisje
- NS fietsen
- Veilige en brede fietspaden (nu worden ze vaak gedeeld met andere voertuigen)



OV en deelmobiliteit

- Beter openbaar vervoer, bijvoorbeeld seizoen gebonden
- Een openbaar vervoerpas bij hotelboekingen
- Gratis OV zou een goede stimulans zijn



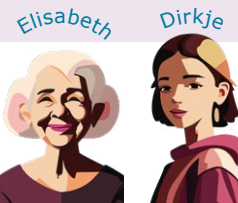
Auto

- Toerist zoekt comfort: dat blijft toch de auto
- We ontkomen niet aan een goede rondweg met rotondes
- Bundel niet alle verkeersstromen op één weg, beter spreiden, effectiever gebruik maken van de bestaande infrastructuur
- Plekken maken waar je met de auto niet kunt komen (autoluw)
- Goede parkeerplaats bij de rand van gebieden
- Rustige gebieden aan weerszijden van de doorgaande wegen



Andere ideeën

- Navigatie



Maatregelen voor inwoners

Aanvullend op de maatregelen voor toeristen hebben we de volgende maatregelen voor inwoners:

Doel

- Belangrijk is om het waterbed-effect van maatregelen te voorkomen
- Het gedrag van weggebruikers is niet altijd rationeel: hoe voorspellen we dit goed?
- Het dilemma is: goede nieuwe infrastructuur trekt meer mensen met de auto

Wandelen en fietsen

- Fiets van de zaak
- Goede fietspaden en fietsvoorzieningen
- Thuiswerken stimuleren (dit is al een trend)
- Inwoners zijn fietsbereid: dus maak het voor de auto niet te makkelijk!
- Scholierenstroom naar Middelburg moet veilig kunnen verplaatsen

Auto

- Het forensisch verkeer door Grijskerke is voor ons gevoel geëxplodeerd. Wat kunnen we hieraan doen?
- Zorg voor een goede snelheidsbegrenzing, ook buiten de kernen en zorg voor handhaving van de snelheid
- Stimuleer carpoolen
- Eenrichtingsverkeer invoeren als verkeersreductie (dan heb je nog maar de helft van de auto's op één wegdeel)
- Spreiding van drukke routes, drukke punten ontlasten
- Wegen anders inrichten, bijvoorbeeld visueel breder voor fietsers, smaller voor auto's, dan wordt er minder hard gereden
- Doorgaand verkeer en bestemmingsverkeer in dorpen op verschillende manieren oplossen: scheiden (nieuwe infrastructuur nodig)
- Vergunningparkeren in Domburg

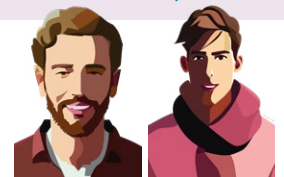
OV en deelmobiliteit

- De potentie is beperkt
- Maar een klein beetje beter OV zou wel helpen

Andere ideeën

- Slimme keuzes van bouwlocaties

Cor Frits



Maatregelen voor bedrijven

Aanvullend op de maatregelen voor toeristen en inwoners hebben we de volgende maatregelen voor inwoners:

Uitzoeken

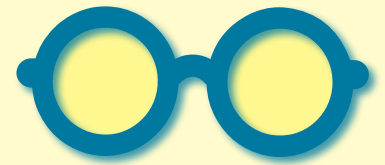
- Is er een goed beeld qua hoeveelheid landbouwverkeer?
- Technologie qua bezorgdiensten (boodschappen) is in ontwikkeling: kan dit slimmer worden?

(Vracht)auto en landbouwverkeer

- Parallelwegen voor zwaar verkeer
- Centraal punt (hub) voor logistiek: hoteleigenaren zijn hiermee bezig
- Zijn er andere manieren van landbouw denkbaar? Met minder zware voertuigen? Trends: kleiner, robotisering
- Landbouwvoertuigen zijn te groot voor sommige straten

Andere ideeën

- Gedrag: hard rijden voorkomen
- Pakketverzamelpunt



Groep: Vitale gemeente

Het toekomstbeeld: "Jouw Noordwestroute in de toekomst"

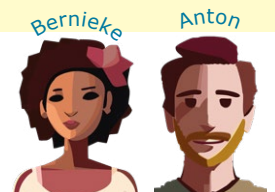
Wat willen we bereiken? Wat betekent dat? Hoe ziet 2040 eruit? Wanneer zijn we tevreden?

Als...

- er een veilig, bereikbaar en leefbaar Walcheren bestaat voor zowel inwoners als voor de toeristen.
- er autoluwe kernen/dorpen zijn
- er geen doorgaand verkeer meer door de dorpen rijdt, maar toeristen en bezoekers die naar Zeeland willen komen wel welkom blijven
- er een aantrekkelijk landschap behouden blijft, waarbij zo min mogelijk asfalt is toegevoegd
- er zo min mogelijk (geluid, trilling en geur) overlast bestaat in de woon- en leefkernen
- de beleving van het Walcherse landschap en de ruimtelijke structuren zo veel mogelijk herkenbaar zijn
- er duidelijkheid, toekomstperspectief en gelijkheid binnen de gemeente Veere is

Met welke maatregelen bereiken we dat?

Doelgroep: Toerist



Vooraf: belangrijk onderscheid te maken tussen 'dagtoerist' en 'verblijfstoerist'.

Wandelen en fietsen

- scheiden van verkeersstromen
- huidige fietspaden opwaarderen
- andere maatregelen die helpen om veiligheid te bevorderen
- stimuleren overstap auto naar fiets (structureel, maar zeker ook voor de verblijfstoerist, zodat die auto tijdens vakanties weinig gebruikt)
- eenduidigheid in wegen en herkenbaarheid, o.a. ook om te voorkomen dat fietser steeds moet switchen tussen fietspad en gewone weg?
- buitenlandse toeristen beter uitleg geven over de verkeersregels

OV en deelmobiliteit

- zet in op één stevige OV lijn, investeer hier in en heb een lange adem
- inzet Flexbusjes (voorbeeld Renesse)
- leg een link met hubs/transferia en zoek de goede locaties (ook voor dagjesmensen)



Auto

- spreiden van verkeer
- sturen van verkeer met digitale bewegwijzering en via navigatiesystemen
- parkeerplaatsen maximaliseren, hierover communiceren net als bij een parkeergarage (met digitale verwijzingsborden)
- parkeergelden verhogen
- randweg Domburg én andere dorpen (niet meer met omvang N57)



Andere ideeën

- beter verdelen van het toerisme
- kwaliteit van het toerisme: zet in op kwaliteit niet op kwantiteit (maar geen quotum)
- alleen nog op basis van reservering (campers, zoekverkeer voorkomen)
- hoogtebeperkingen voor parkeren aan het strand, zodat campers en caravans (dagjesmensen) niet Walcheren in rijden met veel overlast (voorbeeld Neeltje Jans)
- overstaphub, parkeren aan de rand van een dorp (overstap van van auto naar OV/deelmobiliteit of fiets)
- willen we nog sturen op recreatieve groei?

Elisabeth

Dirkje



Maatregelen voor inwoners

Aanvullend op de maatregelen voor toeristen hebben we de volgende maatregelen voor inwoners:

Wandelen en fietsen

- fietsactie
- als elektrische fiets populairder wordt, is dit echt een alternatief voor veel woon/werk verkeer



OV en deelmobiliteit

- OV uitprobeer-actie

Andere ideeën

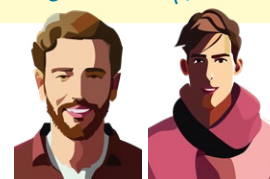
- bewustwording (moet je altijd met de auto?)
- zo weinig mogelijk nieuwe wegen; opwaarderen van aantal bestaande wegen

Auto

- invoeren van bestemmingsverkeer op meerdere wegen (hier digitaal op controleren, denk dan wel aan de administratieve last)
- alternatieve route Zwanenburgseweg - Hoge Duvekotseweg weer intensiever benutten (o.a. ter vermindering overlast in Grijskerke)
- eenrichtingswegen instellen/benutten
- 30 km/u in de kern, shared spaces

Cor

Frits



Maatregelen voor bedrijven

Aanvullend op de maatregelen voor toeristen en inwoners hebben we de volgende maatregelen voor inwoners:

Wandelen en fietsen

- fietsregeling

OV en deelmobiliteit

- OV gratis (afspraken met werkgevers, ook in Vlissingen en Middelburg)

Auto

- bestemmingsverkeer

Andere ideeën

- werkgeversaankpak, verleidt de werknemer anders naar kantoor te komen
- leefbaarheid en draagvlak voorzieningen, wat hebben 'kleine ondernemers nodig', wat kunnen zij bijdragen
- gebruik creativiteit en 'financiële' kracht van ondernemers
- doe wat nu kan in het licht van de lange termijn
- inspelen op wensen van bedrijven die ook bereid zijn mee te betalen aan oplossingen, omdat goede balans in bereikbaarheid en leefbaarheid ook van belang is voor de toekomst van het toerisme etc.
- snelheid in besluitvorming nodig: sommige plannen blijven te lang liggen



Groep: Aantrekkelijk landschap

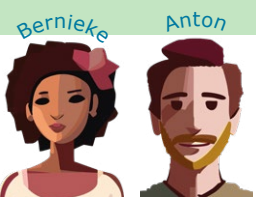
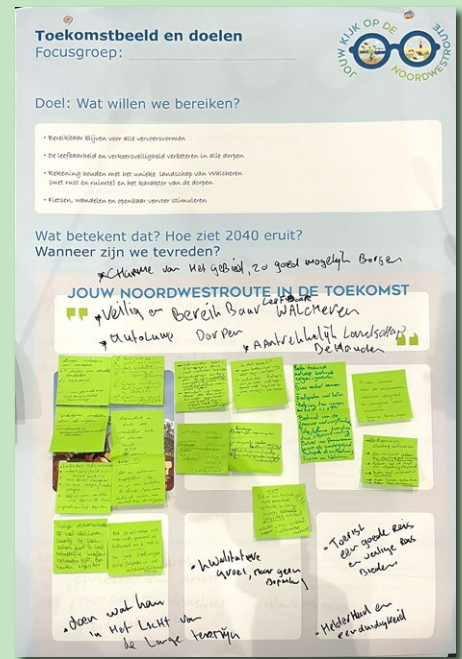
Het toekomstbeeld: "Jouw Noordwestroute in de toekomst"

Wat willen we bereiken? Wat betekent dat? Hoe ziet 2040 eruit?
Wanneer zijn we tevreden?

- Er is minder autoverkeer
- Er zijn minder verkeersslachtoffers
- Iedereen houdt zich aan de snelheid
- Nieuwe tracés volgen historische patronen en versterken het landschap. Routes zijn landschappelijke en ecologische structuren (groen/ blauwe dooradering)

- Onze wegen en paden* zijn goed onderhouden voldoende breed
- Alternatief vervoer voor dagtoerist is makkelijk gemaakt!
- Komen niet met de auto
- Ludiek vervoer van transferium naar strand/ stad/ dorp
- We hebben goed werkende gescheiden routes voor fiets, wandel en landbouwverkeer

**We hebben ruiterspaden, mountainbikepaden, grindpaden, (gras)maaipaden, voor elk wat wils en passend bij het landschap.*



Met welke maatregelen bereiken we dat?

Doelgroep: Toerist

- ### Wandelen en fietsen
- Verbreden bestaande paden
 - Uitbreiden fietspaden en wandelpaden
 - Fiets en wandel splitsen à aparte paden
 - Zorgen voor beleving: hagen, open landschap, vogelpunten

- Aansluiting wandel- en fietspaden op de dorpen en toeristische bestemmingen en goede plekken om de auto te parkeren en informatiepunten
 - Voorlichting verkeersregels en uitleg fiets in andere talen à geldt ook voor auto!
- Dit alles zorgt ervoor dat toeristen de auto laten staan.*



OV en mobiliteit

- Snelle busdienst van treinstation naar strand in hoogseizoen
 - Moet frequent rijden
 - En tot laat
- Betere bereikbaarheid met OV
- Pendeldienst niet vanaf transferium maar langs vakantieparken; mensen komen met de auto naar hun vakantiebestemming en moeten hem vervolgens kunnen laten staan

Auto

- Transferium aan de rand van dorpen kan wel werken, maar niet aan het 'begin' van Walcheren
- Parkeerplaats bij strand duurder: daarmee andere zaken financieren (zoals pendel langs parken en bewaking p.p.)
- Grijpskerke, Aagtekerke (misschien Oostkapelle) moeten een rondweg krijgen die past in het landschap en aandacht voor geluid (rus) en overteekbaarheid in de dorpen volledig 30km
- Verkeer beter verdelen over de wegen

Elisabeth

Dirkje



Maatregelen voor inwoners

Aanvullend op de maatregelen voor toeristen hebben we de volgende maatregelen voor inwoners:

Wandelen en fietsen

- Fietssnelwegen voor woon, werk en schoolverkeer (Middelburg, Vlissingen & Vlissingen Oost) (zie voorbeeld Cuijk-Nijmegen)

OV en deelmobiliteit

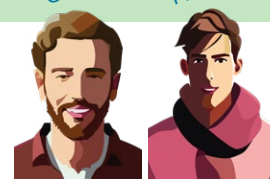
- Drempel verlagen voor OV
- Het rijdt te weinig
- Belbussen werken niet
- Spitslijnen voor woon- werkverkeer
- Deelmobiliteit mogelijk maken; dat kan werken i.p.v. de 2e auto
- Rit delen

Andere ideeën

- Minder lantaarnpalen à lichtvervuiling of natuurvriendelijke lampen

Cor

Frits



Maatregelen voor bedrijven

Aanvullend op de maatregelen voor toeristen en inwoners hebben we de volgende maatregelen voor inwoners:

Auto

- Bundelen van bezorgingsdiensten à centrale ophaalpunten voor wijken op transferium aan de randen van dorpen
- Afvalophaaldiensten bundelen

Andere ideeën

- Bundelen van oversteekplaatsen voor fietsers en voetgangers (voor zebra's wordt vaak wel gestopt, voor fietsoversteekplekken niet)

Derde bijeenkomst focusgroepen

Waar?
Huys ter Schelde in Koudekerke

Wanneer?
16 mei 2024

Met wie?
Ondernemers, organisaties, inwoners
(o.a. uit stads- en dorpsraden),
waterschap, Rijkswaterstaat,
Provincie en gemeente

Op donderdag 16 mei 2024 vond de derde bijeenkomst van de focusgroep plaats

Circa 40-50 deelnemers verzamelden zich in Koudekerke om met elkaar in gesprek te gaan.

We begonnen de avond met een korte samenvatting van de eerste twee focusgroepen. Daarna lichtte Rutger Klein van verkeersbureau Goudappel vier mogelijke maatregelenpakketten toe. Deze pakketten laten zien welke oplossingsrichtingen er zijn voor de Noordwestroute.

Daarna gingen de deelnemers in drie groepen aan de slag. Ze bogen zich over de volgende vragen:

- Wat vindt u goed en minder goed aan de maatregelenpakketten die het expertteam heeft bedacht?
- Heeft u aanvullingen op de pakketten?

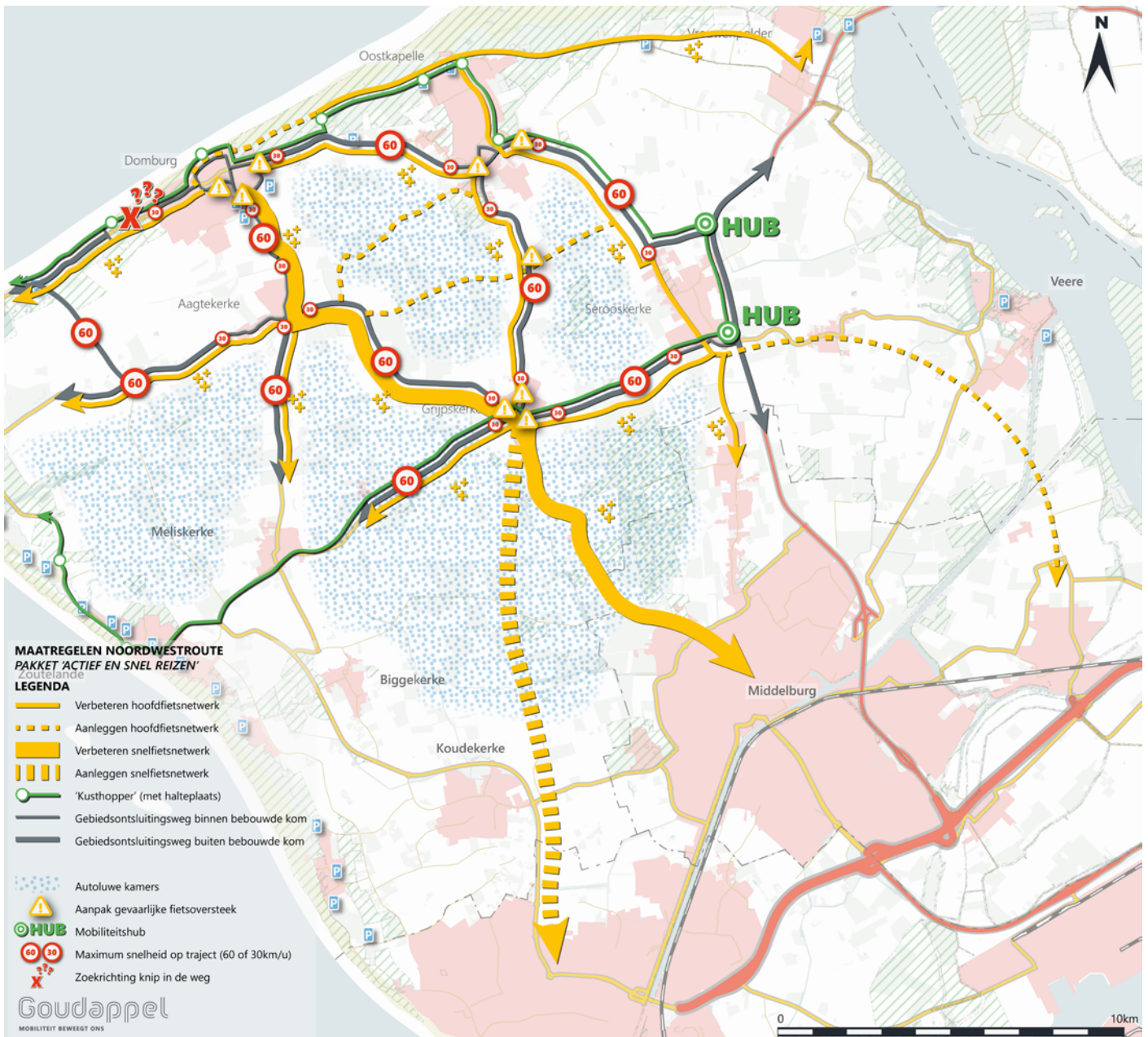
De door de deelnemers genoemde punten per pakket zijn in de tabellen op de volgende pagina's te lezen.

Genoemde punten over alle pakketten

- Landschap behouden
- Gebruik maken van innovatie, innovatieve technologieën / signaleringssystemen
- Korte en lange termijn maatregelen
- Bij aanleg nieuwe structuren, heggenlandschap terugbrengen
- Houd rekening met toename verkeer, ontwikkelingen toerisme en groei bevolking.
- Denk na over openbaar vervoer in alle varianten



Pakket 1 Actief en snel reizen



Sterke punten

- Dit pakket is heel goed voor de fietser
- En het is goed voor dagjesmensen
- Forenzen gaan door dit pakket meer fietsen van en naar werk. Dit moet dan ook gestimuleerd worden door werkgevers

Zwakke punten

- Dit is geen oplossing voor forensenverkeer en zwaar verkeer door de kernen
- Dit pakket werkt niet voor verblijfstoeristen (hoewel een deel de auto dan laat staan bij dagjes weg).

Aanvullende punten

- Busjes moeten minimaal iedere 10 minuten rijden en rondjes rijden (dan maakt het niet uit waar je parkeert)
- Hubs zouden ook op één punt kunnen
- Hub bij nieuw te ontwikkelen bedrijventerrein of combineer de hubs met vrachtwagen-parkeerplaatsen
- Hub combineren met faciliteiten (bijv. toilet, vvv, horeca, snackbar, etc.)
- Zuidelijke hub zou zuidelijker kunnen
- Fietsfaciliteiten beschikbaar stellen voor verblijfsrecreanten
- Hub bij Zoutelande

Sterke punten

- De hub is een sterk punt voor dagrecreanten (fietser)
- Bestaande routes voor fietsers worden door dit pakket verbeterd
- De fietssnelweg is positief (maar is er behoefte?)

Zwakke punten

- Is de overstap vanuit de auto op de fiets realistisch?
- Mensen rijden het liefst met de auto naar strand
- Dit pakket is 'wensdenken'
- Dit pakket lost het probleem in Grijskerke etc niet op

Aanvullende punten

- Maak fietsroutes breder, vrijliggend / twee richtingen
- Zorg voor een gratis shuttle vanaf de hubs
- Maak veilige snelle fietsroutes (geen combi met landbouwverkeer)
- Snelfietsroute Zoutelande -Vlissingen

Sterke punten

- Dit pakket is sterk voor de inwoner, toerist
- Door dit pakket komt er geen extra asfalt
- Er ontstaan geen waterbed effecten
- Dit pakket is positief voor fietsers

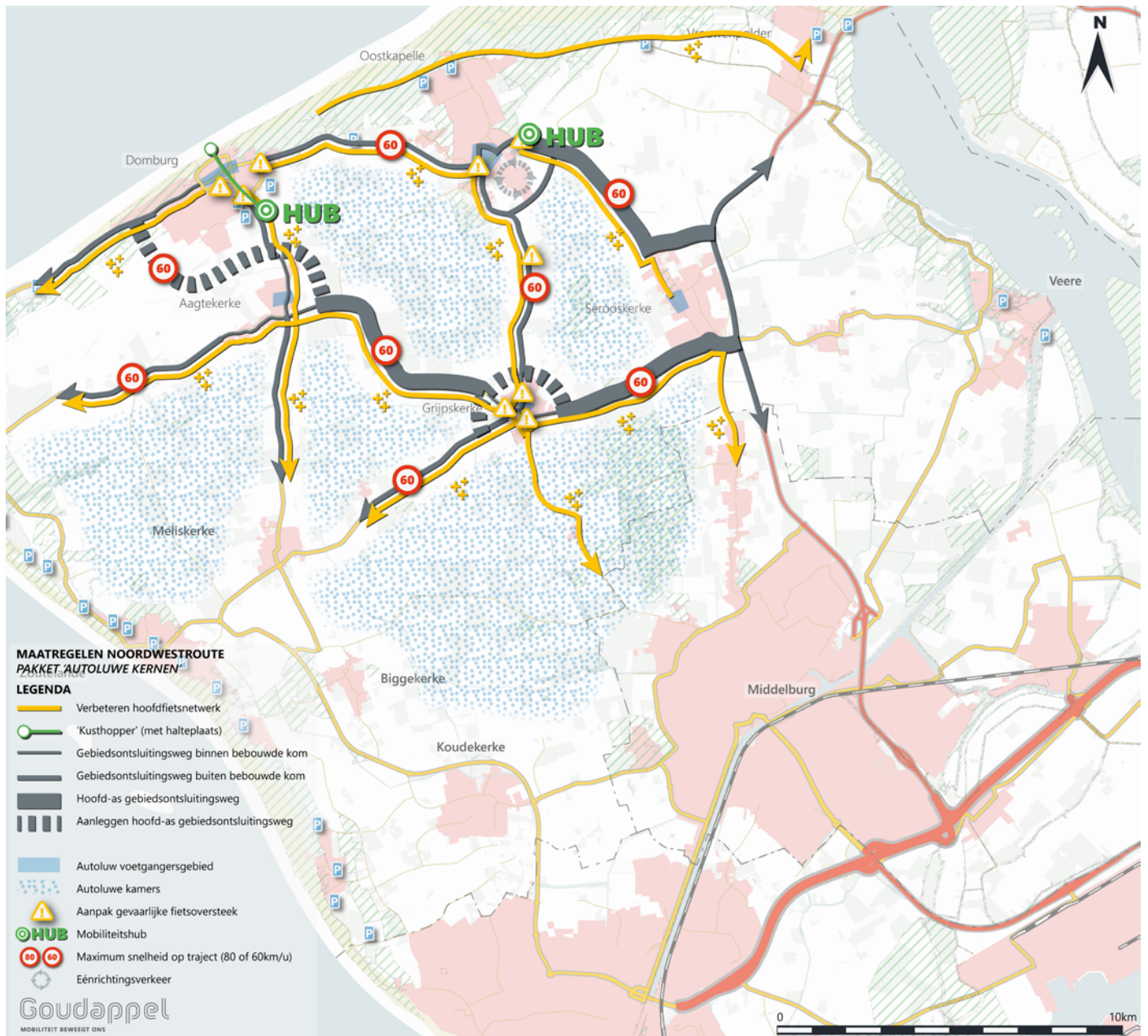
Zwakke punten

- Dit pakket is afhankelijk van de hub (deze zijn ver van de kust: niet praktisch)
- Lokale knelpunten niet opgelost (Grijskerke en Aagtekerke blijven een probleem houden)
- De exploitatie van de hub is kwetsbaar (Hubs zijn te ver van de bestemming)
- Dit pakket lost niks op voor het autoverkeer

Aanvullende punten

- Kijk vanuit heel Walcheren naar de maatregelen!
- Sturing verkeer, diesel in de binnenstad
- Hub gebruiksvriendelijk maken
- Tunnel Schuitvlotstraat

Pakket 2 Autoluwe kernen



Sterke punten

- Dit pakket lost veel dilemma's in de dorpen op; het wordt leefbaarder in de dorpen.
- De kustdorpen worden meer autoluw. Dit is een grote verbetering voor de veiligheid.

Zwakke punten

- De Hondegemsweg blijft druk in dit pakket (of wordt drukker)
- Door rondwegen sluit je het dorp als het ware op. Hoeveelheid verkeer blijft hetzelfde incl. geluid, geur, etc.
- Doorlopende 80 km wegen hebben weinig toegangswegen, dus dat betekent veel voor omgeving en bruikbaarheid.
- Met dit pakket stimuleer je mensen niet echt om de auto te laten staan.
- Dit pakket doet weinig voor het verminderen van het verkeer van dagjesmensen (je lokt ze naar de kust).

Aanvullende punten

- Zorg voor compensatie bij het verlies van groen
- Toevoegen van de fietshubs uit pakket 1 is wenselijk
- Maak rondwegen voldoende ver van de kern (ivm overlast)
- De rondweg om Aagtekerke liever neerleggen zoals in pakket 3. Zorg dat het goed doorrijdt zodat mensen naar Domburg bereid zijn om te rijden via westkant van Aagtekerke.
- Routes naar de rondweg moeten ook opgewaarderd worden.

Sterke punten

- Dit pakket behoudt bestaande wegen en zet in op rondwegen
- De rondweg Domburg heeft veel draagvlak uit een eerder participatieproces
- 60 km/h is positief, maar verleid je mensen dan wel om de weg te gebruiken?
- De Prelaatweg wordt rustiger in dit pakket
- De rondweg Oostkapelle is positief

Zwakke punten

- Het landschap wordt aangetast om Grijpskerke. Deze rondweg heeft ook een aantrekkende werking.
- De rondweg Aagtekerke; gaat hier een file komen naar Domburg?
- Bij een rondweg rond Aagtekerke zijn er zorgen over het aantasten van de mooie ligging van de camping: met zorg behandelen!
- Rondom Aagtekerke is een heel mooi gebied. Zorgen over de aanleg van de rondweg.

Aanvullende punten

- Er zijn maatregelen nodig om je aan 60 km/h te houden.
- Hoe ziet de aansluiting Krommeweg – Prelaatweg eruit, past dit?
- Kan een nieuwe rondweg ook een kans zijn bijv. voor campings? (Precieze ligging en inpassing bekijken + afstanden)
- De oostkant N57 staat altijd vol, dit is een aandachtspunt.
- Maak de hub bij de afslag Aagtekerke (want het is nu duur parkeren in Domburg).

Sterke punten

- De hubs in dit pakket werken beter, omdat ze dicht bij de bestemming liggen.
- Het verkeer wordt in dit pakket geweerd uit de kernen
- Verblijfsverkeer kan gebruik maken van hubs
- Rondweg Domburg, Grijpskerke is een sterk punt
- Dit pakket gebruikt deels bestaande wegen
- De hub is dicht bij de kust. Dit geeft lage exploitatie kosten.
- Overall 60 km/h is positief.

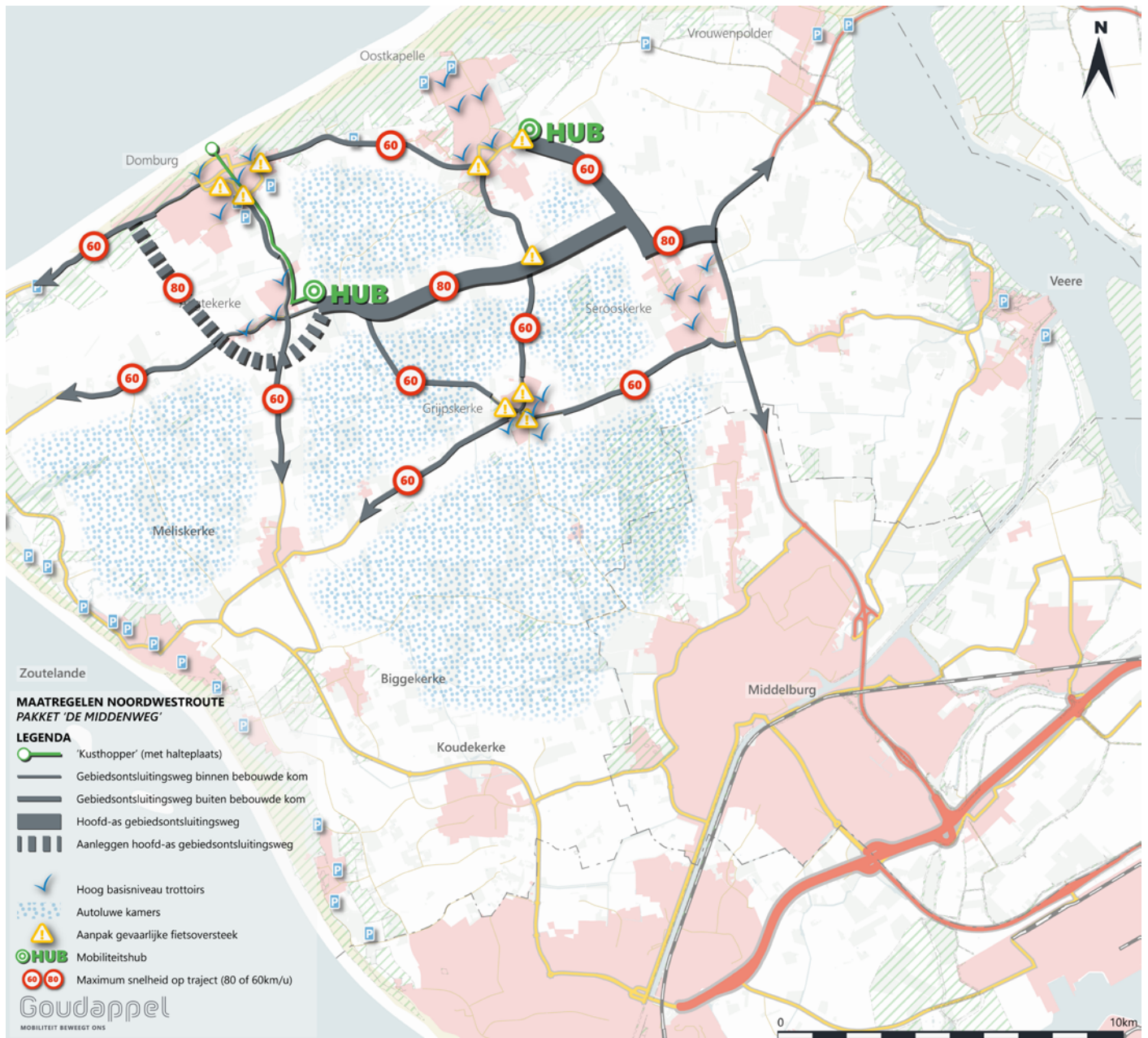
Zwakke punten

- Mogelijke opstopping N57 bij de rotonde Serooskerke
- De route naar Westkapelle vanaf Grijpskerke/Aagtekerke
- Landschapsvervuiling bij de rondweg Oostkapelle? Hier liggen ook 2 campings.
- Er is extra asfalt nodig

Aanvullende punten

- Scheiding landbouwverkeer en bestemmingsverkeer
- Schuitvlotstraat ter plekke oplossen, niet verleggen

Pakket 3 De middenweg



Sterke punten

- Dit pakket is minder rigoureuus dan het eruit ziet, want het maakt gebruik van wegen die er al liggen.
- De impact op landschap is minder dan bij de aanleg van rondwegen.
- De kernen die zwaar onder druk staan worden hiermee ontlast: echt heel goed!
- Rondweg om Aagtekerke is heel goed in dit pakket! Ook voor het verkeer vanuit Westkapelle.
- Goed dat er rekening is gehouden met de lintbebouwing aan de Prelaatweg.

Zwakke punten

- Dit pakket doet minder voor de fiets, dus is dit wel toekomstbestendig?
- Dit pakket geeft meer verkeersdruk en dus geluidsoverlast in Serooskerke (misschien geluidswal of groene barrière aanleggen?).

Aanvullende punten

- Kun je aansluiten op de rotonde bij Serooskerke?
- Toevoegen van de fietshubs uit pakket 1 voor dagjesmensen en forenzen.
- Maak de kustdorpen autoluw
- Er is een maatregel nodig voor verblijfsverkeer naar Domburg (moet niet via/door Aagtekerke)
- Maatregel om verkeer door Aagtekerke te weren of onaantrekkelijk te maken

Sterke punten

- Dit pakket past in het landschap
- Kijk of je bij deze variant zoveel mogelijk gebruik kunt maken van bestaande wegen.
- Mooie oplossing voor Grijskerke en Aagtekerke?
- Dit lijkt een goed pakket qua milieueffecten: beter dan als je dwars door dorp heen rijdt

Zwakke punten

- Veel verkeer via Aagtekerke
- Je lost probleem van Aagtekerke naar Domburg niet op
- Wat doet dit pakket voor Oostkapelle?

Aanvullende punten

- Overleg is nodig met de campings.
- Kijk naar het voorbeeld van Zoutelande; hier worden verblijfsrecreanten al met een hub afgevangen. Hotels kunnen ook maatregelen nemen voor minder auto's: door geen parkeerplaats aan te bieden.
- Wie belasten we met deze middenroute? Daar moeten we ook aandacht voor hebben. En werkt dit voor alle doelgroepen?
- Landbouwverkeer op een parallelweg ernaast
- Kan dit ook met 60km/h ipv 80?
- Fietsroute Kievitsweg!
- Maak een combinatie van pakket 2 en 3

Sterke punten

- Dit pakket is het snelst naar Domburg
- De route gaat om Aagtekerke heen
- Dit is een ontlasting van Grijskerke

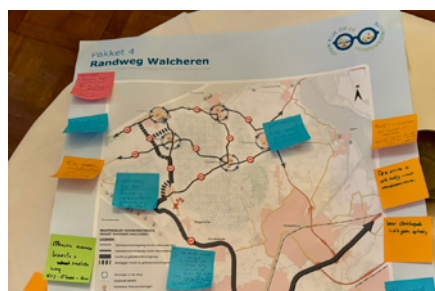
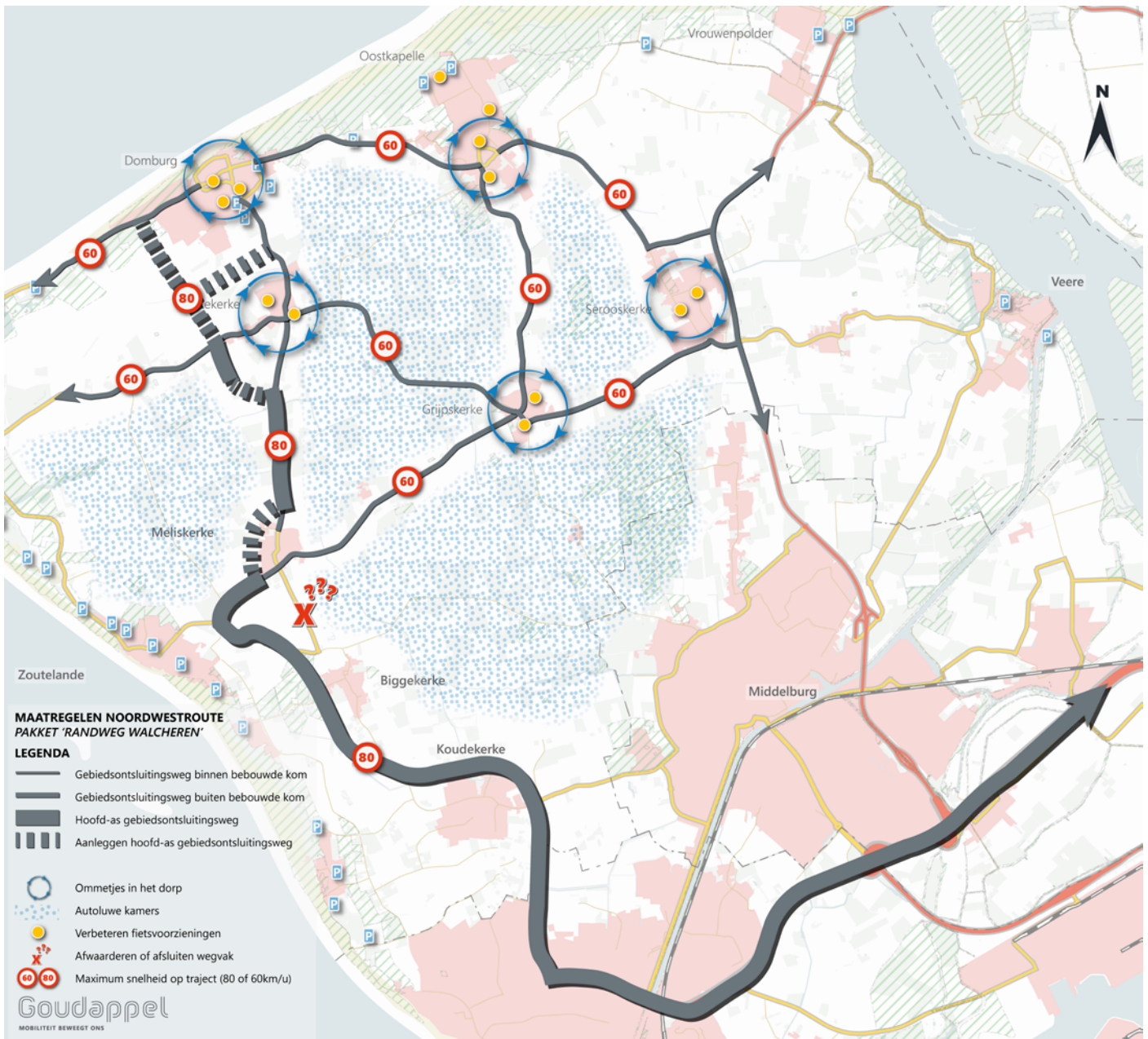
Zwakke punten

- Doorsnijding landschap heviger!
- Werken met hubs ondergraft het verdienmodel van de gemeente Veere mbt betaald parkeren
- Hub/parkeren
- Veel nieuw asfalt nodig in dit pakket
- Geen oplossing voor de zuidwest-kust

Aanvullende punten

- Hub locatie pakket 2
- Heb aandacht voor bestemmingsverkeer
- Geeft dit pakket voldoende aanleiding om niet door Grijskerke te gaan?
- Vraag: waarom is de rand van Aagtekerke anders dan pakket 2?
- 80 km/u is te snel

Pakket 4 Randweg Walcheren



Sterke punten

- Dit pakket lost het probleem op voor het westen
- Behoud van het landschap in het midden van het eiland

Zwakke punten

- Dit lost niets op voor verkeer vanuit het noorden
- Erg lange termijn oplossing (vanwege aquaduct dat nodig is)
- De dorpen worden hiermee niet ontlast
- Een korte termijn oplossing is haast niet mogelijk (ter voorbereiding op deze maatregel)
- Dit pakket lost niks op voor verkeer naar Middelburg
- Doet niets voor landbouwverkeer en forenzen in de kernen
- Kost veel om het veilig maken (oversteekpunten)

Aanvullende punten

Geen aanvullende punten

Sterke punten

- Ommetjes (kleine wandelingen) om de dorpen is positief!
- Op papier is dit een mooie oplossing
- Positief dat deel van verkeer via zuid-westelijke route rijdt

Zwakke punten

- Geen realisme op korte termijn
- Wensdenken!
- We kieperen de problemen naar Vlissingen

Aanvullende punten

- Waarom is het (opwaarderen) van de Baaiweg niet meegenomen in de rondweg? (ook voor andere pakketten) (ook voor dagrecreanten) Daarmee voorkom je rondweg Meliskerke

Sterke punten

- Ontlasten van een deel van de N57
- Relatief oplussen bestaande weg
- Autoluwe kamers

Zwakke punten

- Dit pakket biedt geen oplossing voor verkeer vanaf Rotterdam
- Lokale verkeer rijdt nog over dezelfde route
- Afhankelijkheid aquaduct
- Niet de kortste route Domburg, Risico bestaande route

Aanvullende punten

- Toekomstbestendigheid N57
- Snelle route verlengen Baaiweg, Meliskerke naar Domburg
- Maak combinaties van pakketten
- We missen ontsluiting via de Baaiweg

G E M E E N T E



V E E R E

