

Stedenbouwkundig plan
MFA, Westkapelle

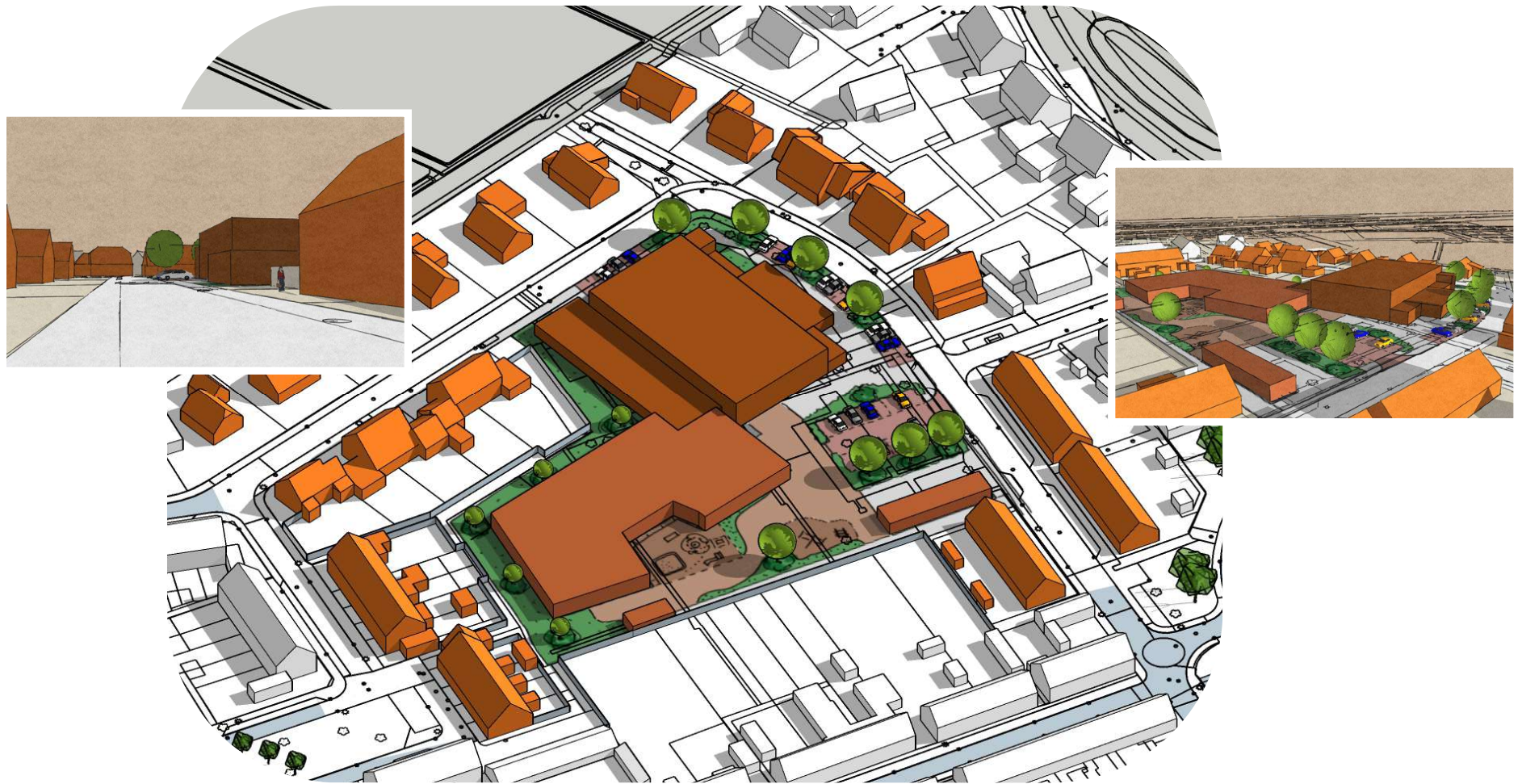


juni 2023





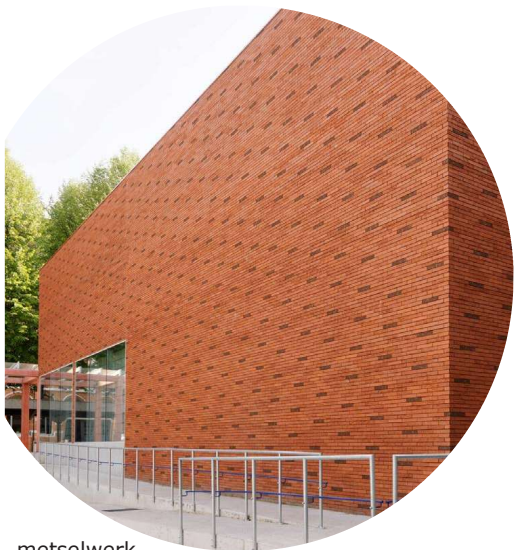
- ▲ Verbeelding stedenbouwkundig plan: De sporthal met fysiotherapie positioneren we aan de noordzijde van het perceel. Het kindcentrum met buitenruimtes richt zich op het diepere gedeelte van de kavel. Dat creëert aan de Molenwal ruimte voor een ontmoetingsplein met fietsenstalling en parkeren.



- ▲ 3D montage van de volumes: De hoge sporthal wordt aan de twee lange zijdes geflankeerd door lagere volumes waardoor die hoogte afschaalt en de grootste gevelvlakken worden onderbroken. Langs de achtertuinen maken we een groene zone tussen de erfgrans en de gevels van de MFA. Het schoolplein ligt aan de zuidzijde, grenzend aan de langste gevel van het kindcentrum. Het schoolplein is alleen toegankelijk vanaf de Molenwal.

Beeldkwaliteit sporthal

Een industriële gevel van metalen sandwichpanelen willen we niet. De referentiebeelden op deze pagina verwijzen voornamelijk naar de toepassing van natuurlijke materialen. Duurzame, aanraakbare materialen rijk van kleur en textuur.



metselwerk
patroon



ritme en reliëf ingezet om
een gevelvlak op te delen



Laag en hoog geplaatste
ramen



Houtconstructie en wand-
afwerking



combinatie van materialen
en dat goed detailleren



Houten gevelbekleding



keramische gevelpannen



Beeldkwaliteit kindcentrum

Ook hier verwijzen de referentiebeelden naar de toepassing van natuurlijke materialen. Belangrijk zijn de keuzes mbt dakranden, gevel openingen en de relaties binnen-buiten. Bijgebouwen zoals fietsenberging en buitenberging zijn onderdeel van de architectuur.



metselwerk verband



combinatie van materialen



daklichten



organische overgang binnen-buiten



relatie binnen-buiten



dakoverstek geeft schaduwplekken



vegetatiedak



Inrichting buitenruimte en openbare ruimte

De kwaliteit van de openbare ruimte is onder andere af te lezen aan het materiaalgebruik. Dit moet voldoen aan de gewenste sfeer, aan de functionele eisen in het gebruik en het moet aansluiten op de beeldkwaliteit van de MFA. De beoogde sfeer is dorps en de vormgeving zal terughoudend en sober zijn.

Bomen spelen een rol voor het klimaat en de uitstraling van het gebied. De bomen worden aangeplant tussen de parkeervakken en waar mogelijk ook op andere plekken rondom de MFA.

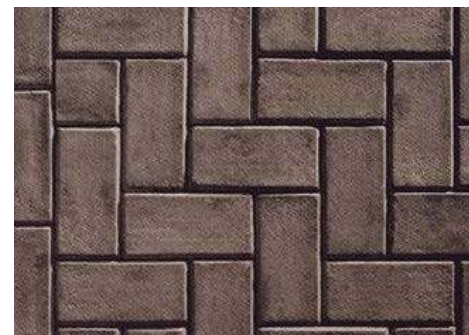
De bestrating van de openbare parkeerplaatsen worden uitgevoerd in een gebakken klinker die goed aansluit bij de bestaande bestrating van de wijk.

Het schoolplein wordt deels natuurlijk ingericht voor natuurlijk spelen.



▲ Bomen NTB

▲ parkeerplaatsen afgeschermd door een heg. toepassen van waterdoorlatende bestrating



▲ bestrating met gebakken klinkers

▲ natuurlijk ingericht schoolplein in combinatie met verhard oppervlak

Nieuwe situatie met ligging van de bestaande bebouwing (oranje)



Gerealiseerd

1. Locatie vastgesteld door Raad
2. Opstellen van programma's van eisen met gebruikers
3. Bepalen van sportprogramma en sportbehoefte
4. Participatietraject met afvaardiging van gebruikers en omwonenden
5. Vooronderzoeken locatie milieu, geluid, archeologie
6. Uitwerking voorstel voor stedenbouwkundig plan met participatiewerkgroep

Nog te realiseren

- | | |
|--|----------------|
| 1. Vaststellen stedenbouwkundig plan door Raad | september 2023 |
| 2. Architectenselectie | oktober 2023 |
| 3. Verhuizing volkstuinen | oktober 2023 |
| 4. Ontwerpfase + planologische procedure | april 2024 |
| 5. Sloop en bouwrijp maken | zomer 2024 |
| 6. Aanbesteding | zomer 2024 |
| 7. Realisatie | > zomer 2024 |

