

# Ontwerpstudie Kampweg

Informatiebijeenkomst

10 november 2022



# Voorstellen

- Erik Wietzes
- Adviseur Mobiliteit / verkeer
- BonoTraffics





# Agenda

- Bestaande situatie
- Probleemanalyse
- Uitgangspunten en (on)mogelijkheden
- Wegprofiel
- Kruispuntoplossingen
- Vragen / opmerkingen
- Vervolg





Waddenzee

Noordzeekustzone

Stortemelk

Seeduyn

Badweg

Kampweg

Kampweg

Vliepark

Kampweg

Badweg

Badweg

Dreef

Lutheilaan

De Drif

Dennenlaan

Boslaan

Havenweg

Willem de Vlaminghweg

Nieuwstraat

Vlieland

Dorpsstraat

Middenweg

Dorpsstraat

Havenweg

Vlieland Veer

Torenweg

Havenweg

Havenweg

Havenweg



# Bestaande situatie

- Oost-west verbinding noordkant Vlieland
- Verbindingsweg diverse recreatievoorzieningen
- Buiten de bebouwde kom (60km/u)
- Veel fietsers en voetgangers
- Zwaar verkeer aanwezig (lijndienst/bevoorrading)

























# Probleemanalyse

- Beperkte breedte (3.50-4.50 meter)
- Veelvuldig gebruik van de bermen (onderhoud)
- Verschillende verkeersdeelnemers
  - Eilandbewoners
  - Gasten
  - Vervoerders /bedrijven
- Gedrag en menging van verkeer leidt tot conflicten
- Zichtbaarheid bochten en kruispunten





# Uitgangspunten en (on)mogelijkheden

- Verkeerskundig
  - Duurzaam Veilige inrichting
  - Praktische benadering (Vlielandse praktijk)
  - Verkeerscirculatie /bereikbaarheid
- Ecologisch
  - Natuurnetwerk Nederland en/of Natura 2000
- Civieltechnisch
  - Kabels en leidingen
  - Ondergrond (BRAC / Breekasfaltcement)
- Financieel
  - Fasering
  - Subsidies (SPV, provincie)





# Wegprofiel

- Verbreden van de weg noodzakelijk.  
Minimale breedte conform CROW: 4.80 meter  
(ETW type A)
- Profiel passend bij de Vlielandse praktijk
- Positie geven aan de fietser en voetganger
- Huidige ondergrond is uitgangspunt, zowel financieel als ecologisch
- Boven kabels en leidingen geen gesloten verharding (asfalt)
- Bij voorkeur geen grondaankoop
- Inspiratie opgedaan bij andere wegen op het eiland – ‘Vlielandse profiel’









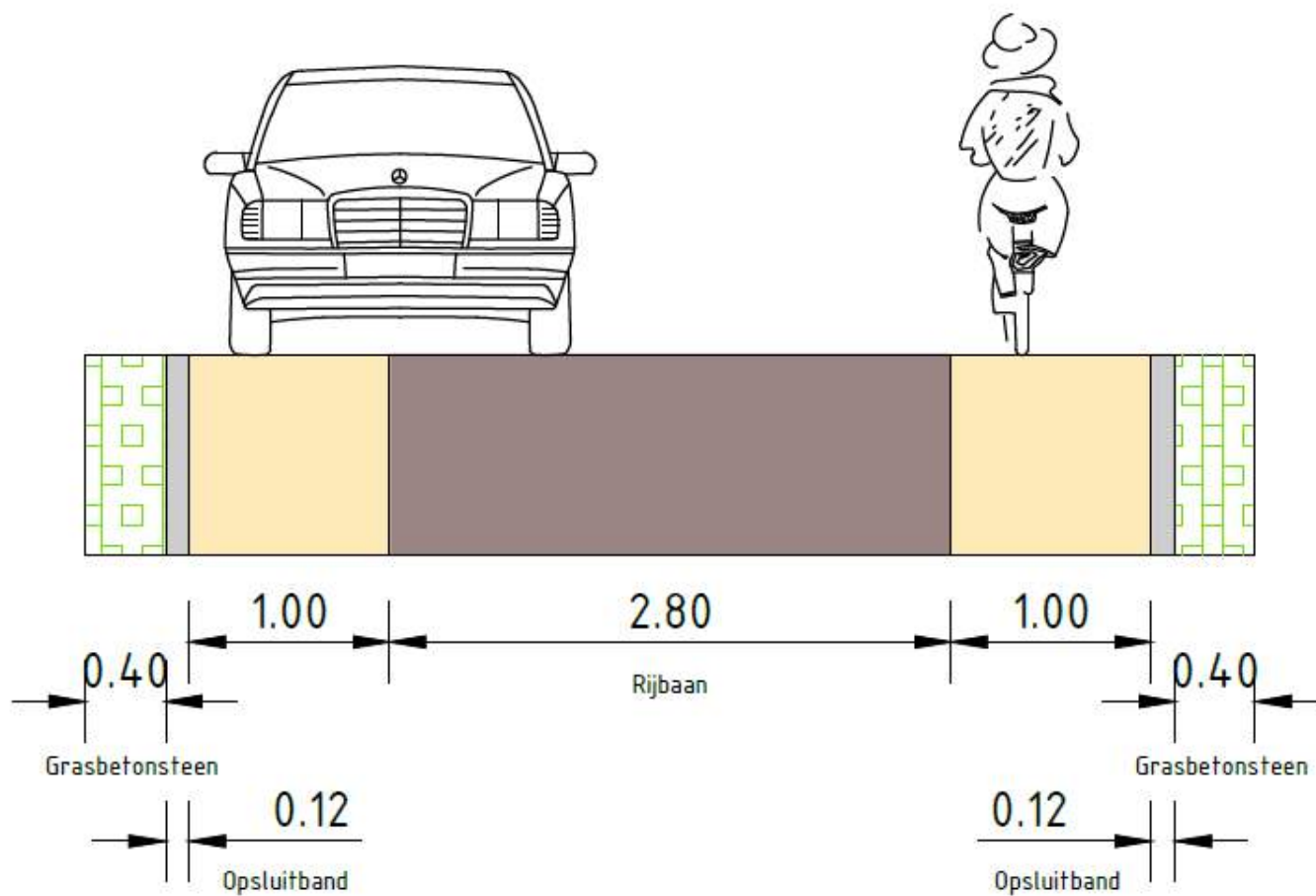








# Doorsnede Kampweg





# Uitwerking

- Past (zo goed als) volledig binnen grondeigendom gemeente
- Deel van de Kampweg valt binnen het Natura 2000 gebied (overleg provincie / SBB)

## Twee uitvoeringsopties:

- Ondergrond (BRAC) + 8 cm klinkerverharding (gehele breedte) = voorkeur
- Ondergrond (BRAC) + 4 cm asfalt en open verharding (klinkers) bij verbreding;





# Kruispuntoplossingen en overige maatregelen

- Kruispunten en/of aansluitingen op de Kampweg. Aandachtspunten daarbij zijn:
  - Snelheid beperken / verminderen
  - Zichtbaarheid verbeteren
  - Oversteekbaarheid vergroten











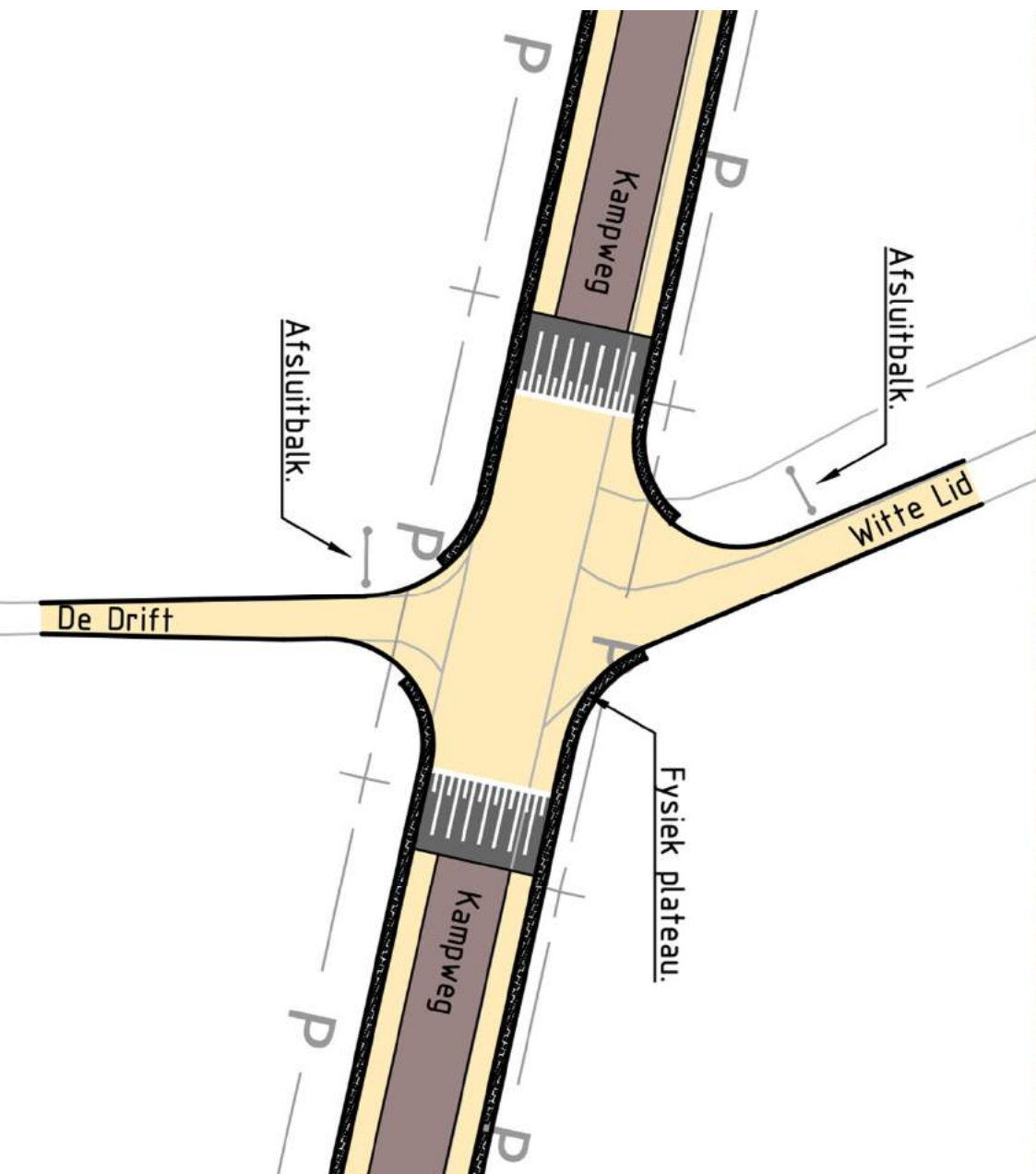
Kampweg – Havenweg (bestaande inrichting behouden)





Oversteek fietspad Noordoosthoek



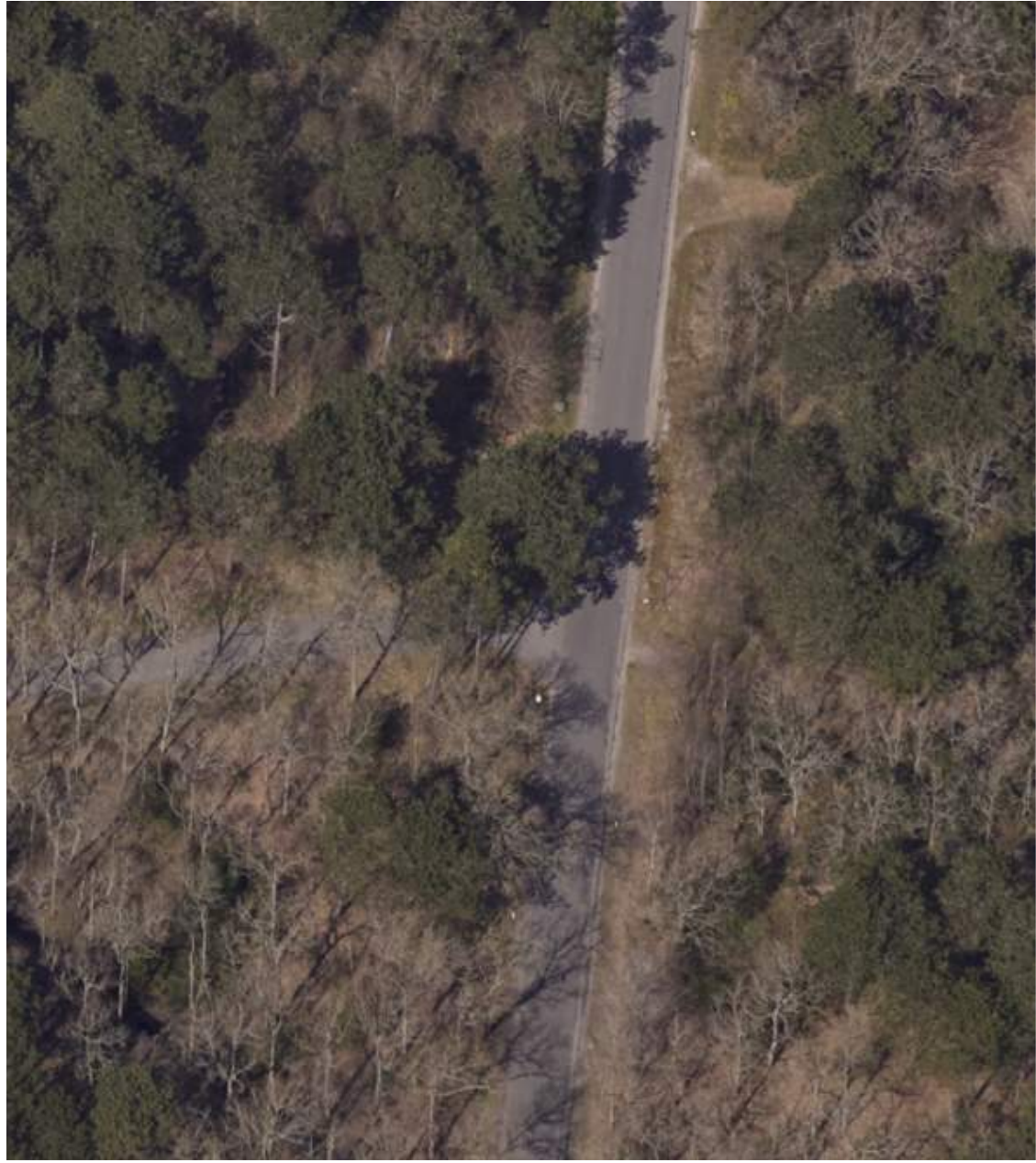
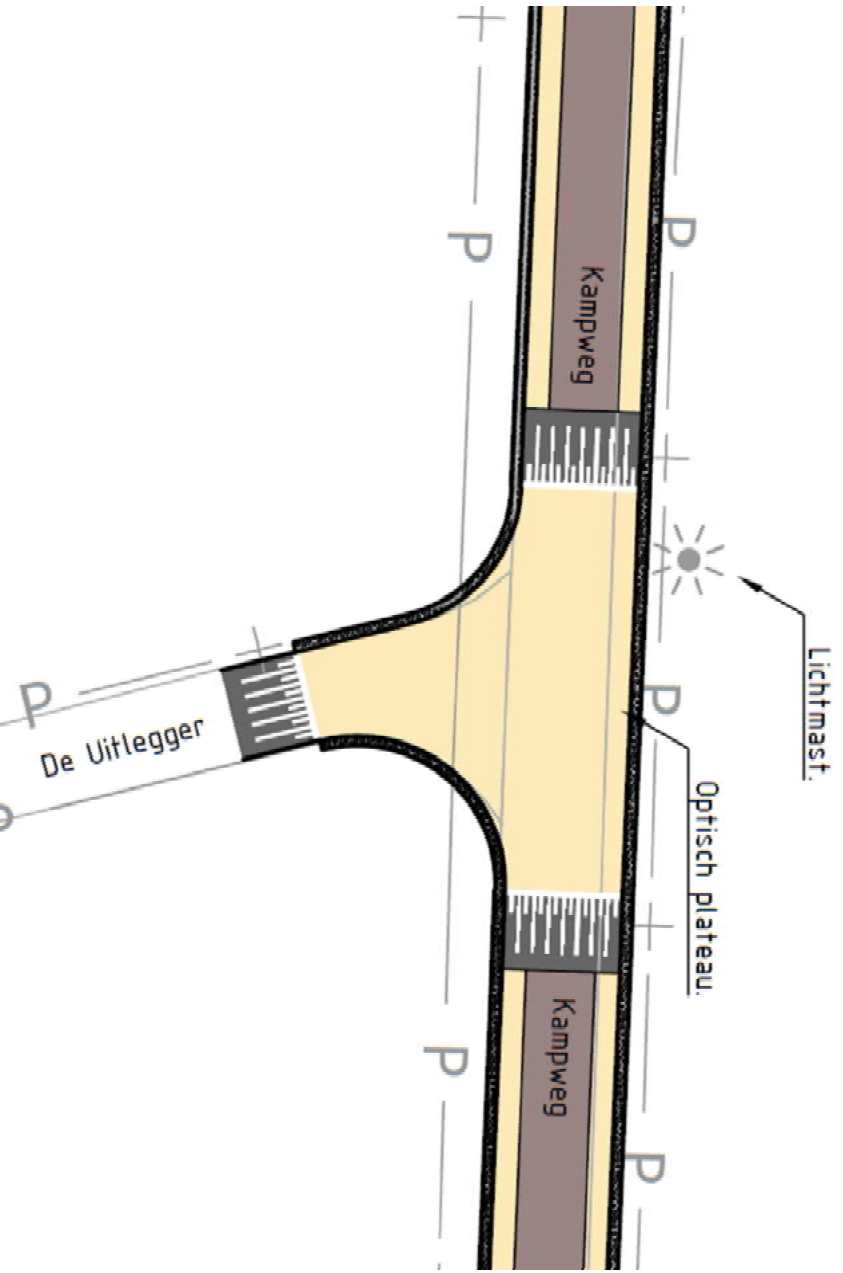






De Uitlegger



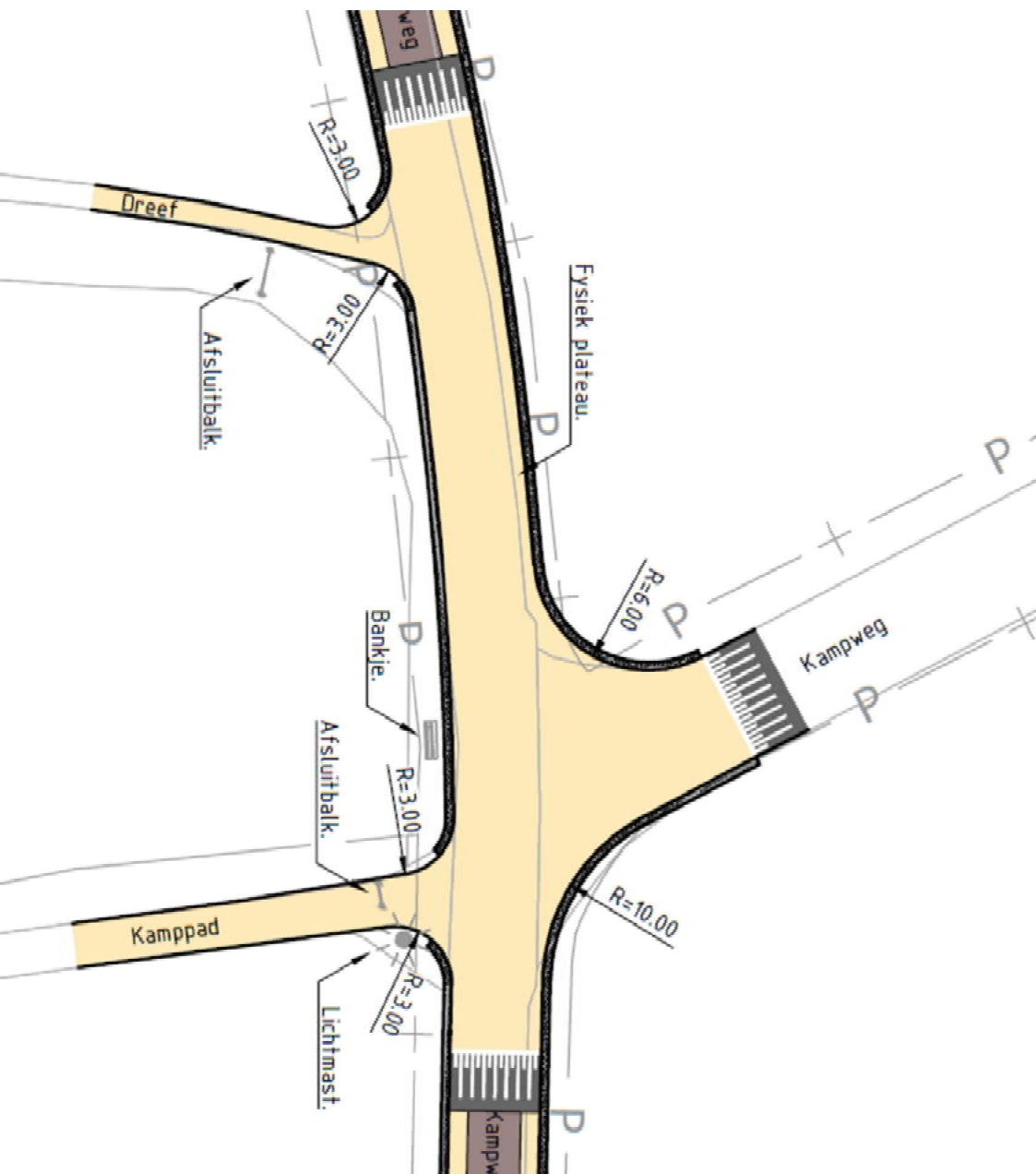






Stortemelk









Stortemelk, boshuisjes



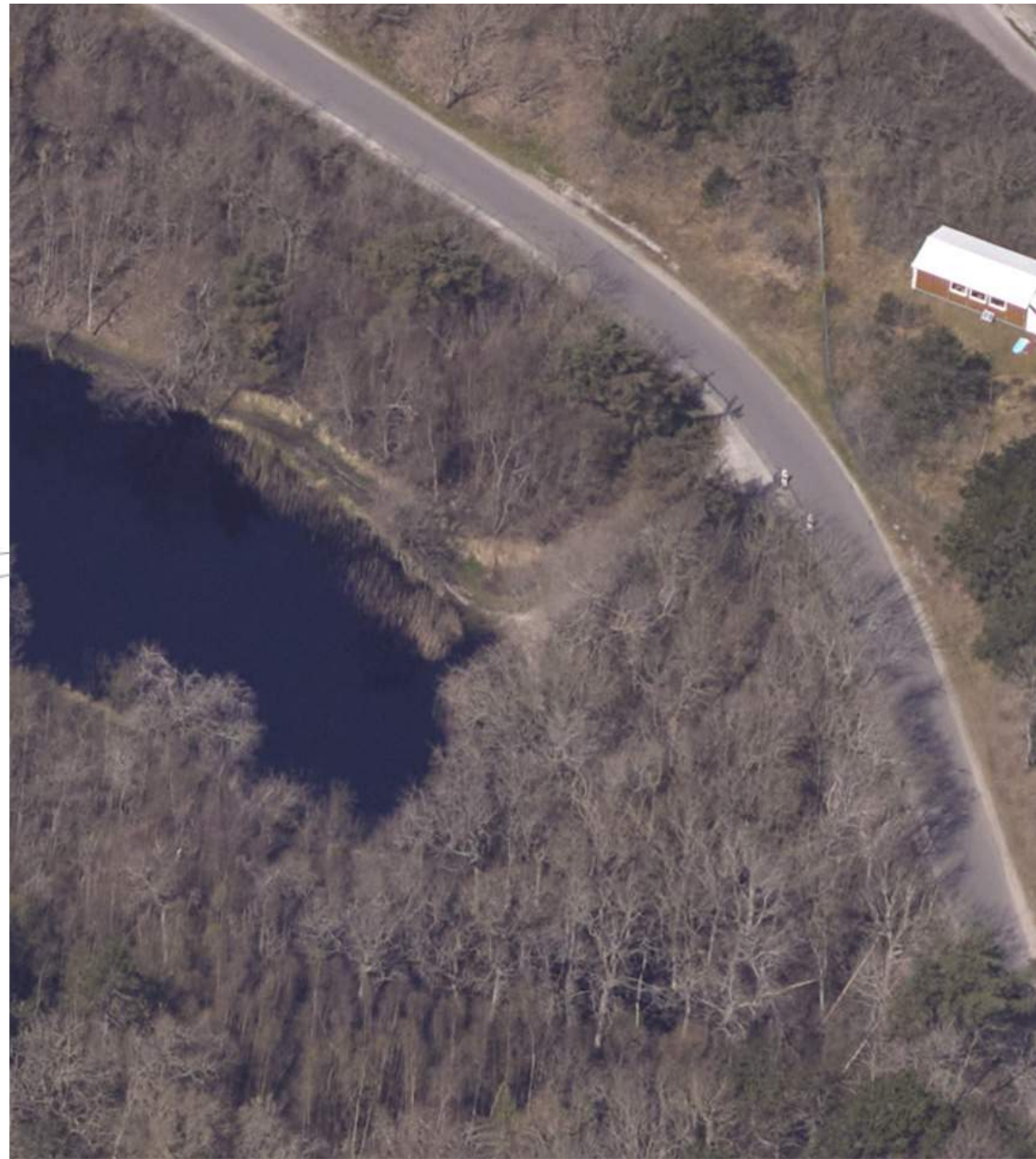






Klaas Douwesvijver



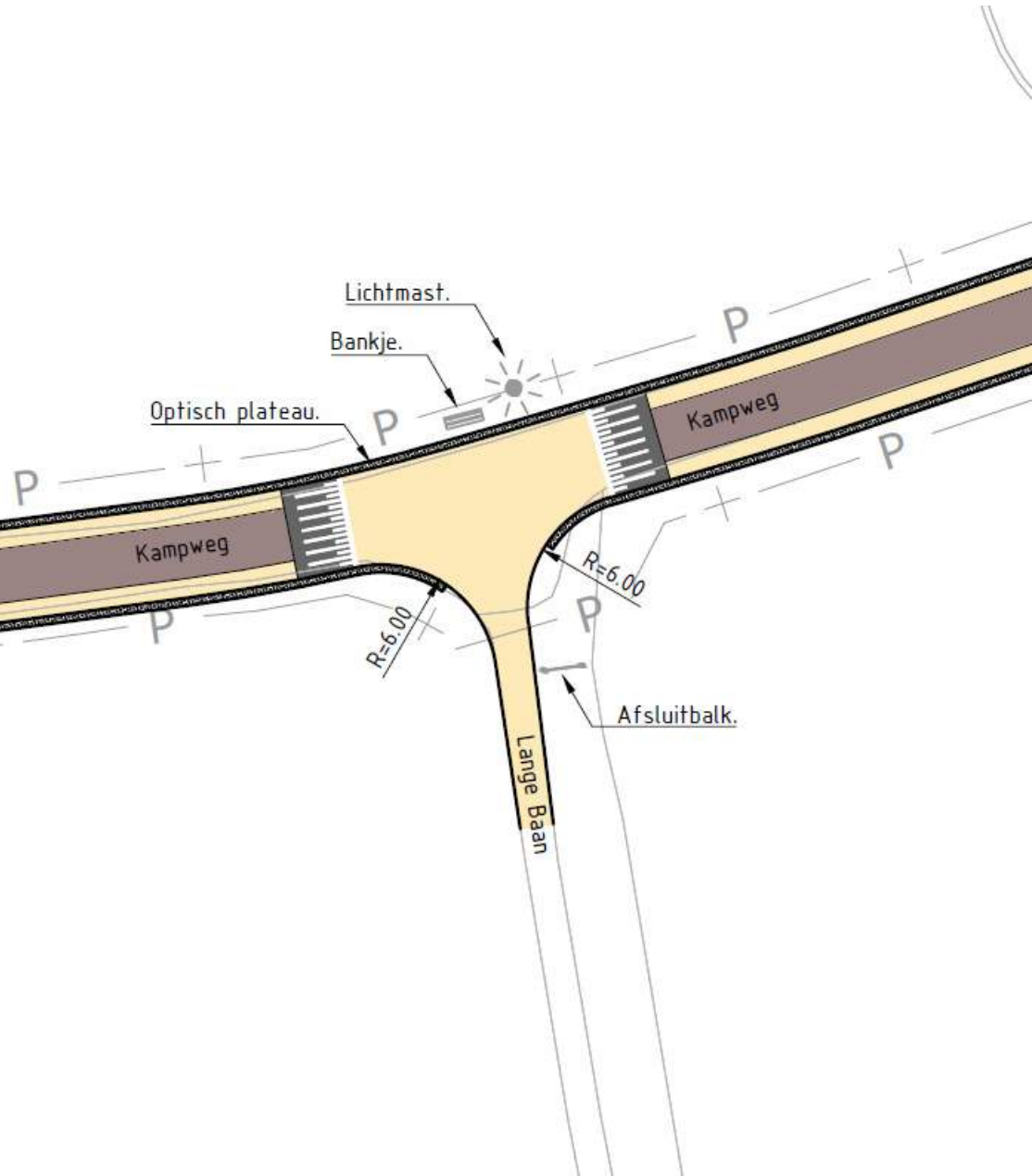






Lange Baan



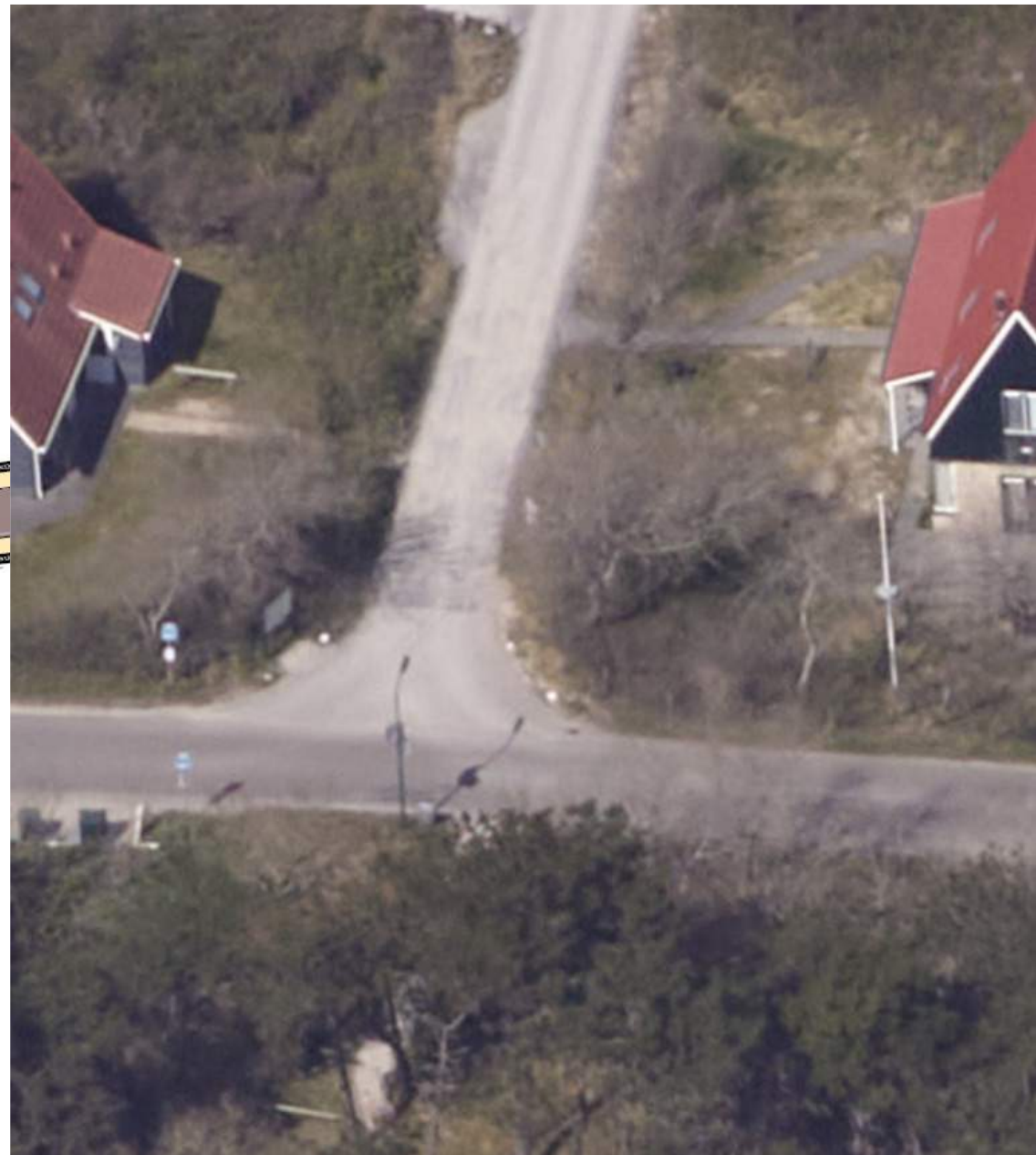
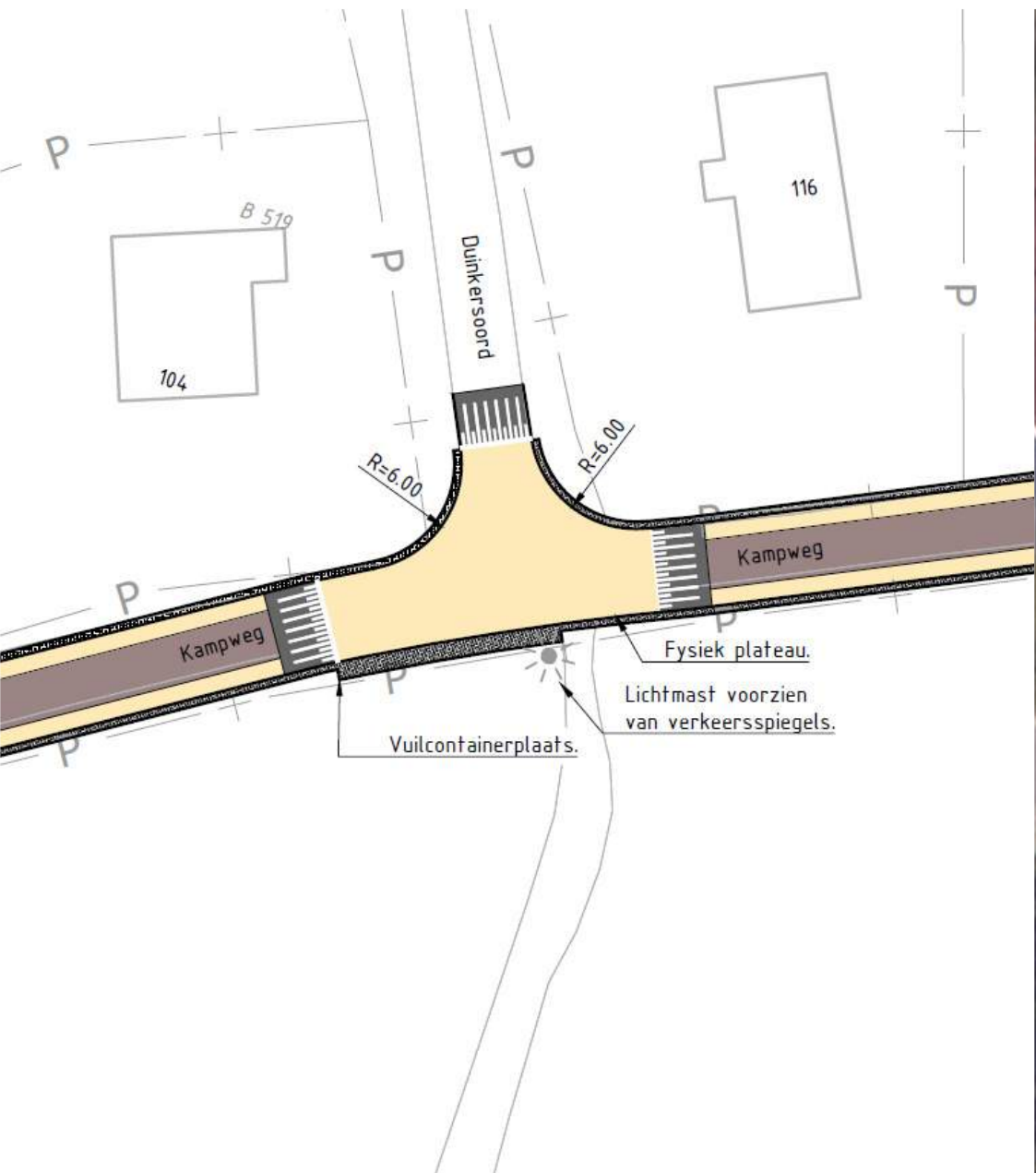






Duinkersoord (Landal Vliedduyn)









Duinkersoord



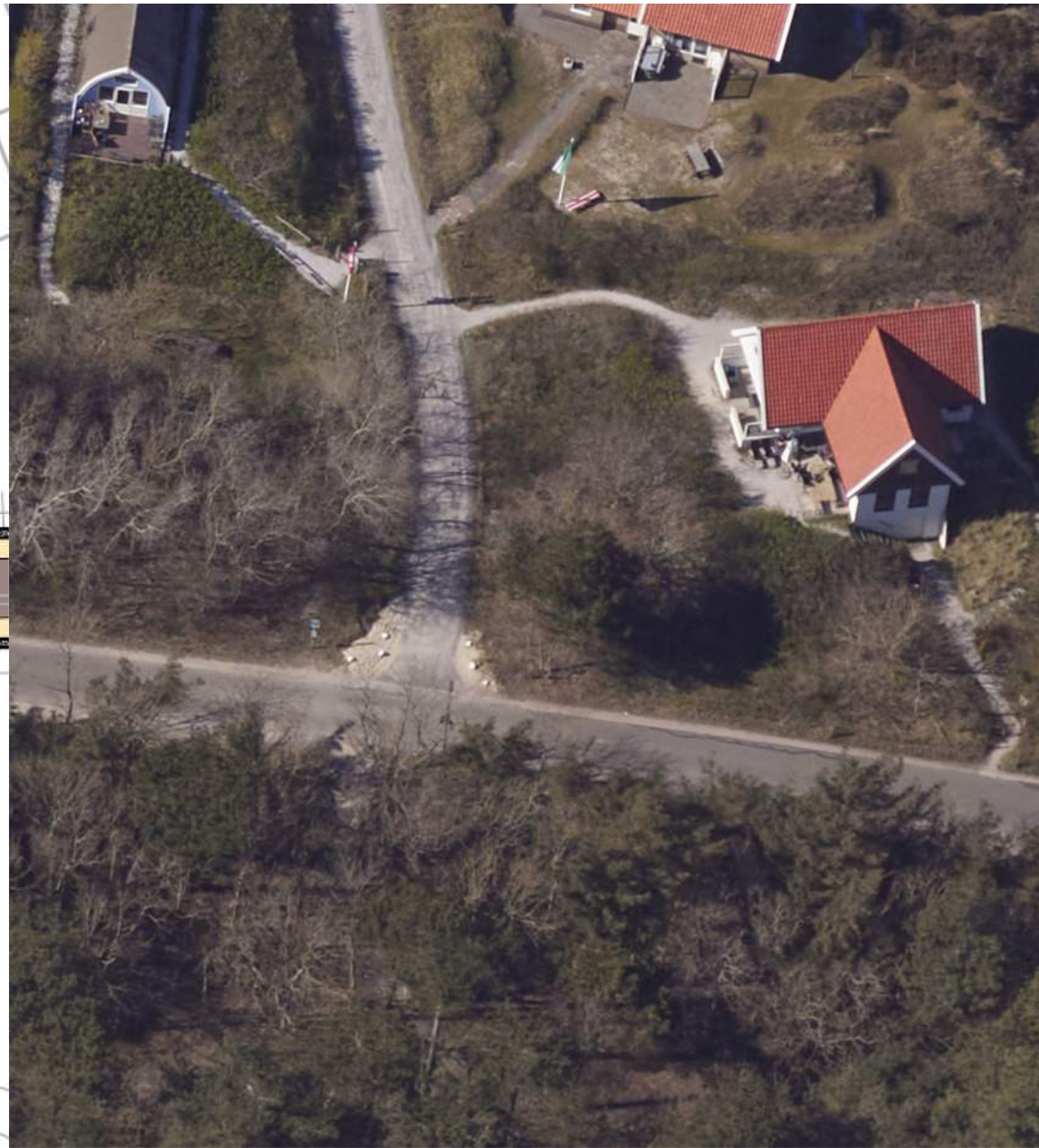
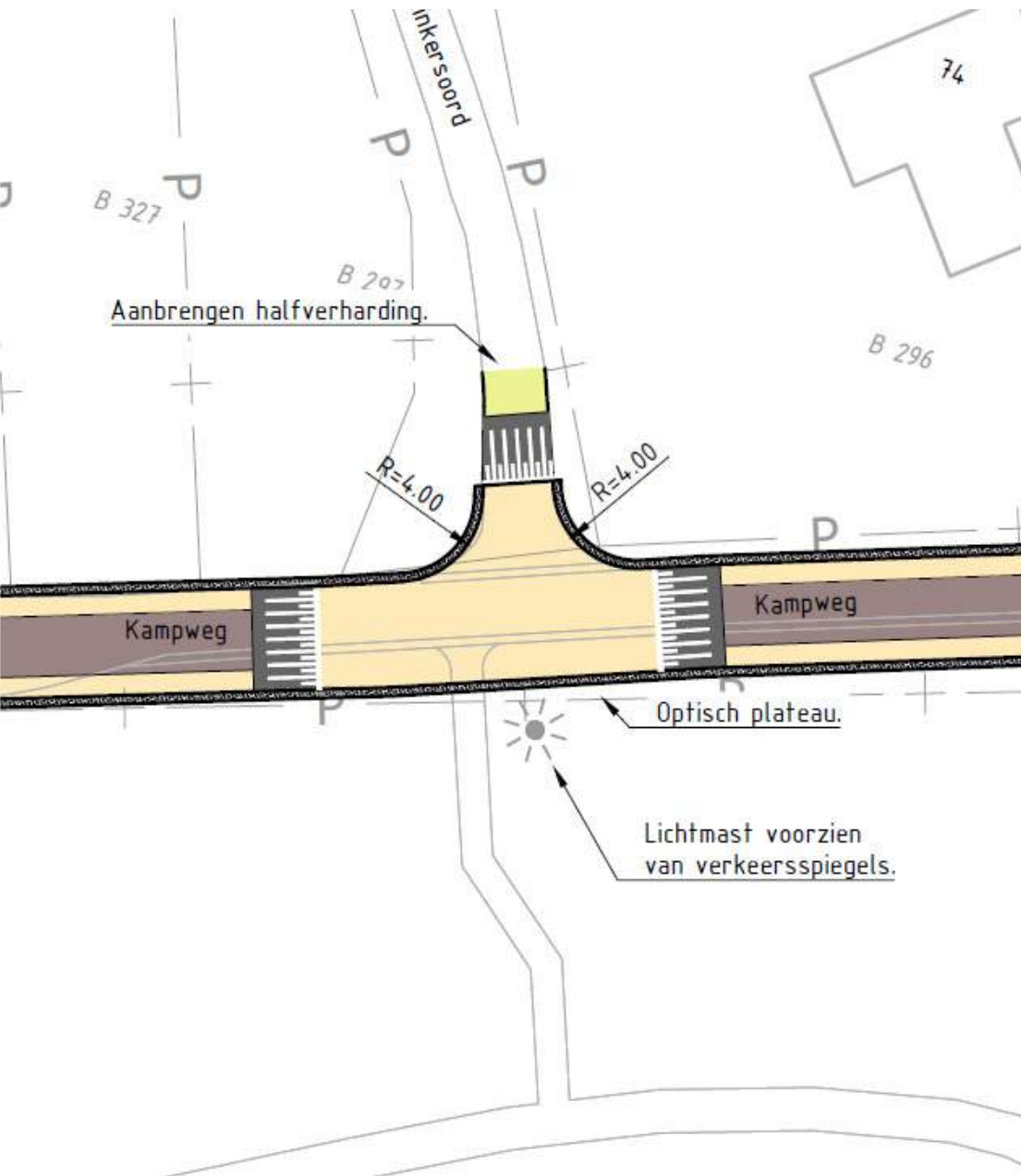






Duinkersoord



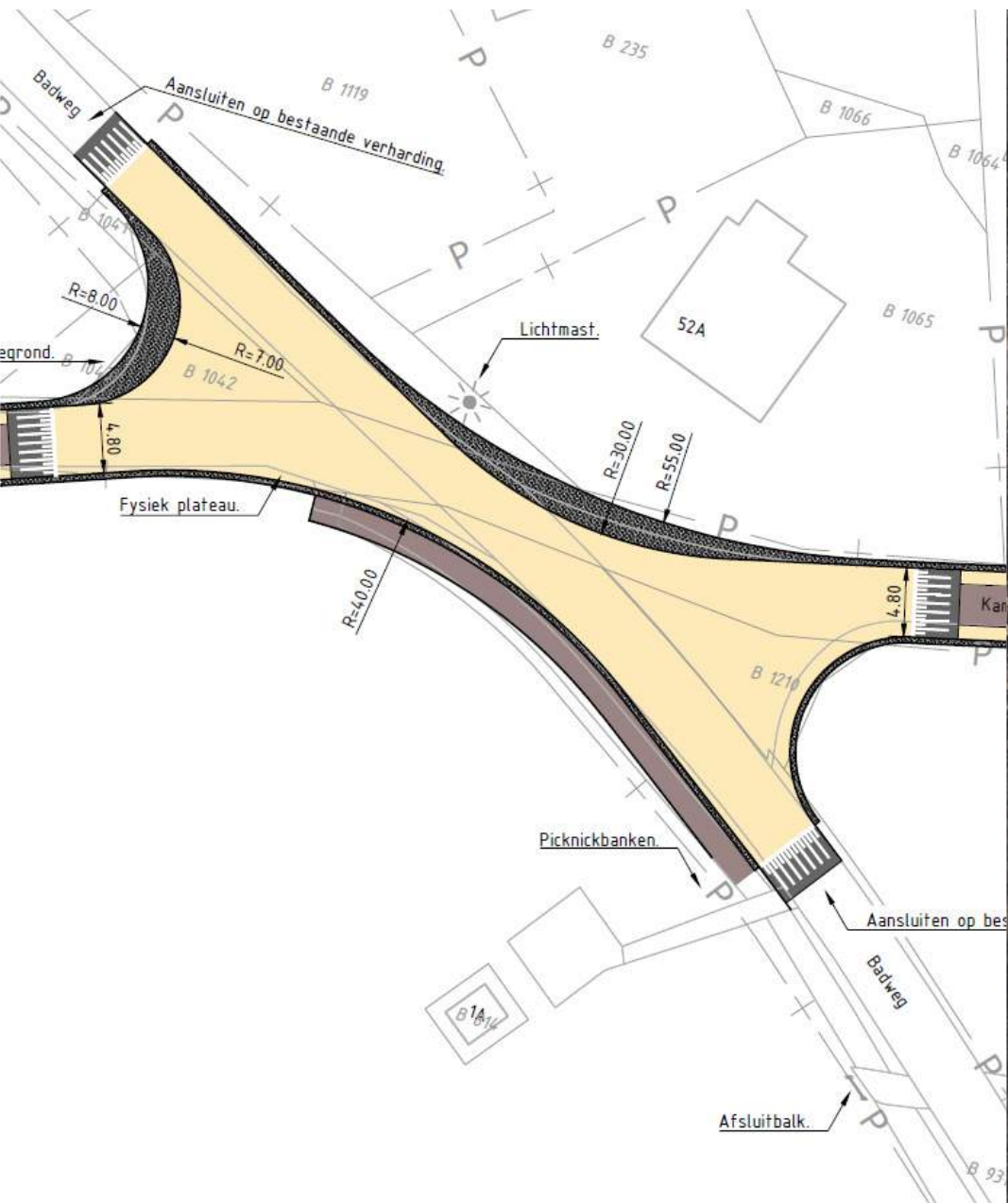






Kampweg - Badweg



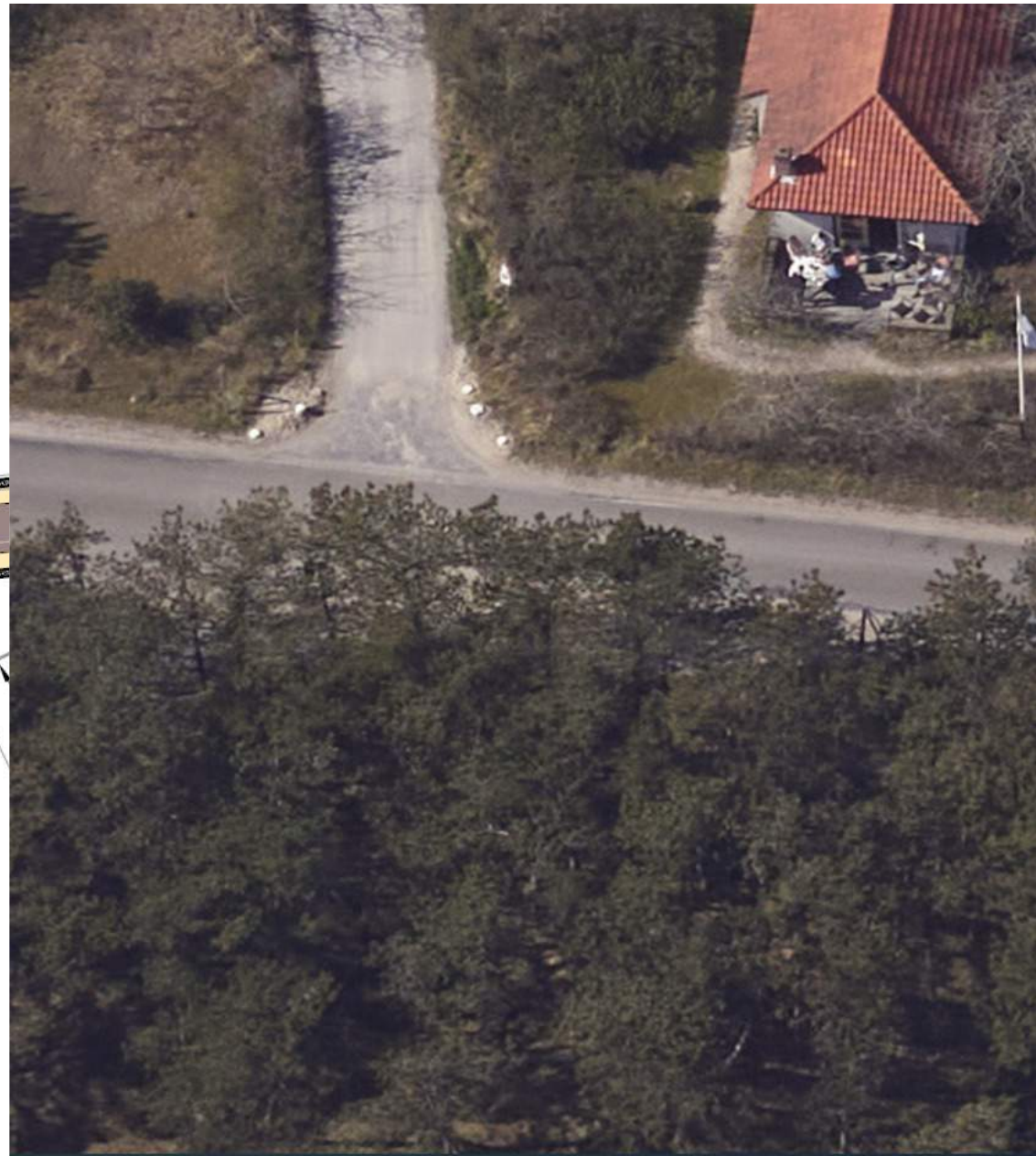
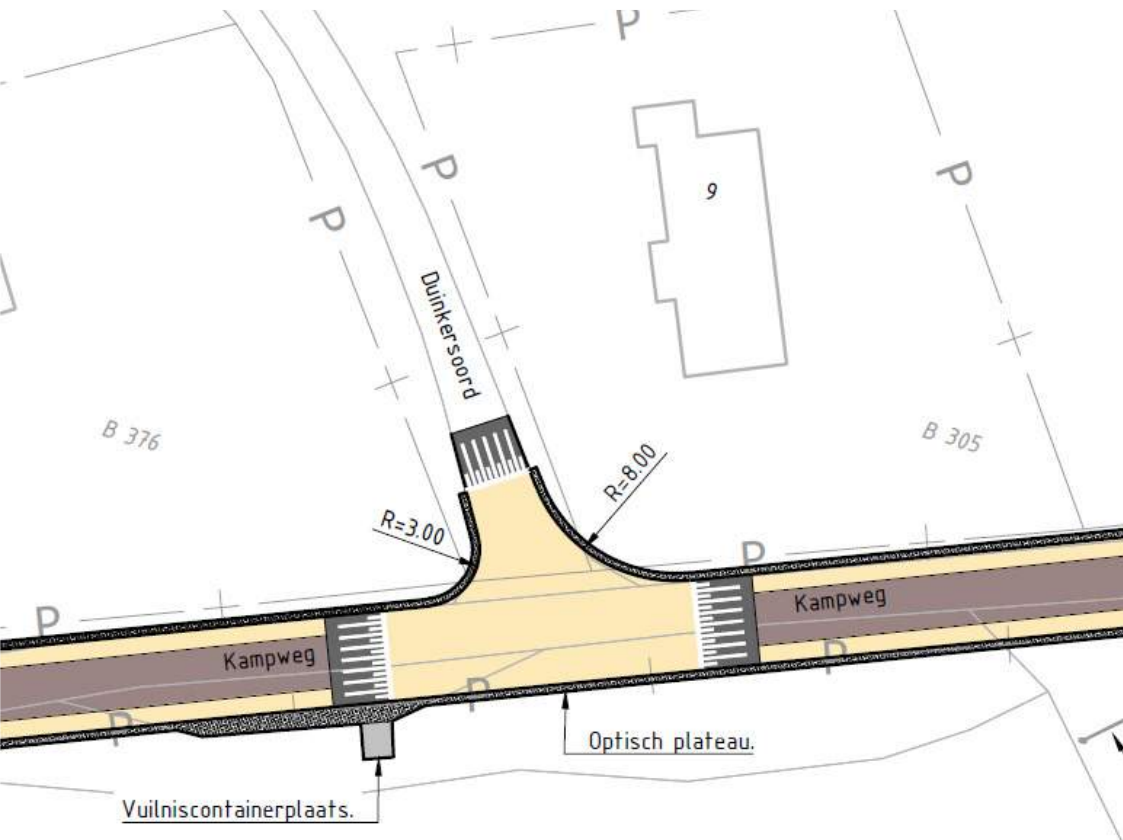






Duinkersoord



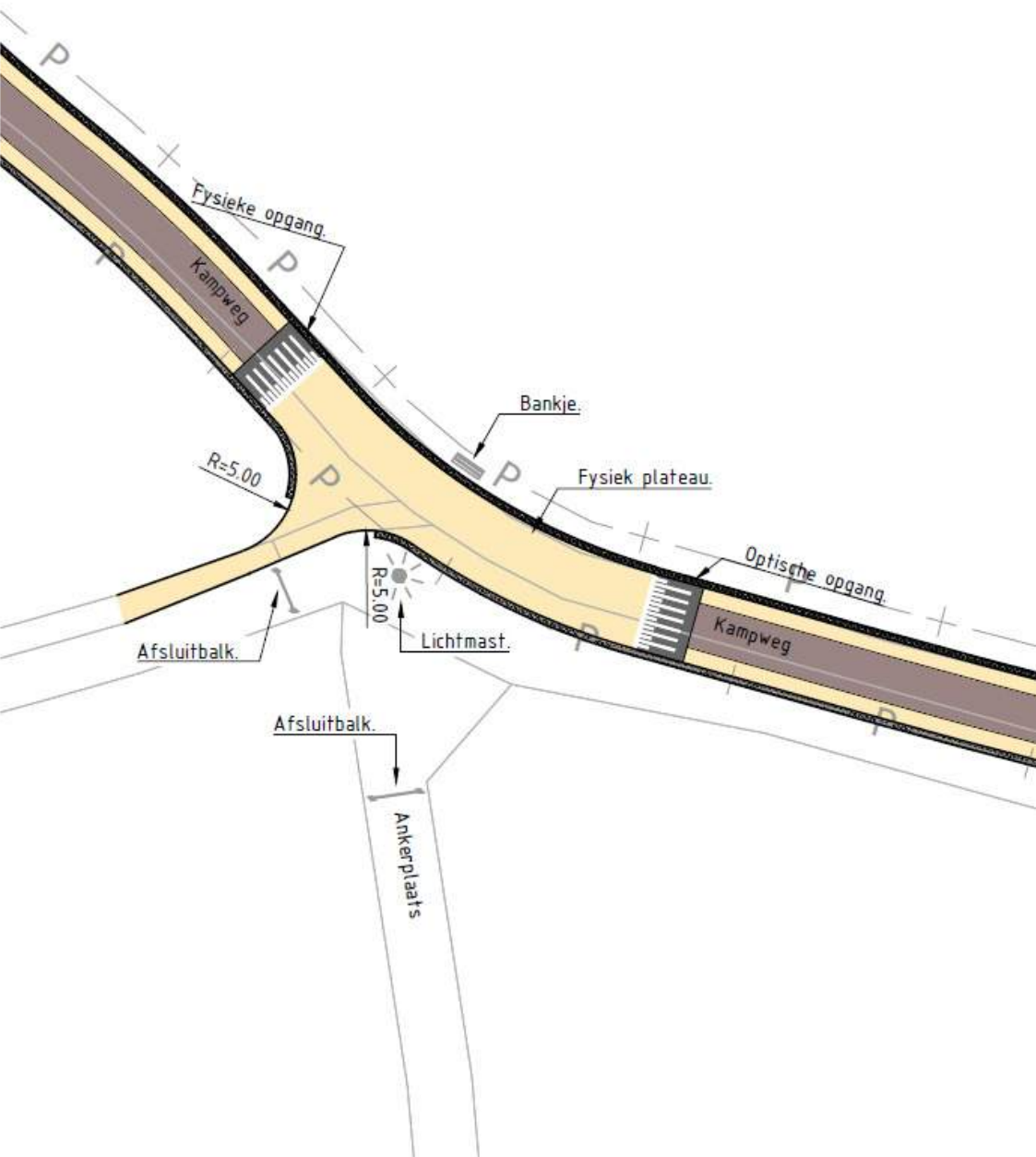






Ankerplaats



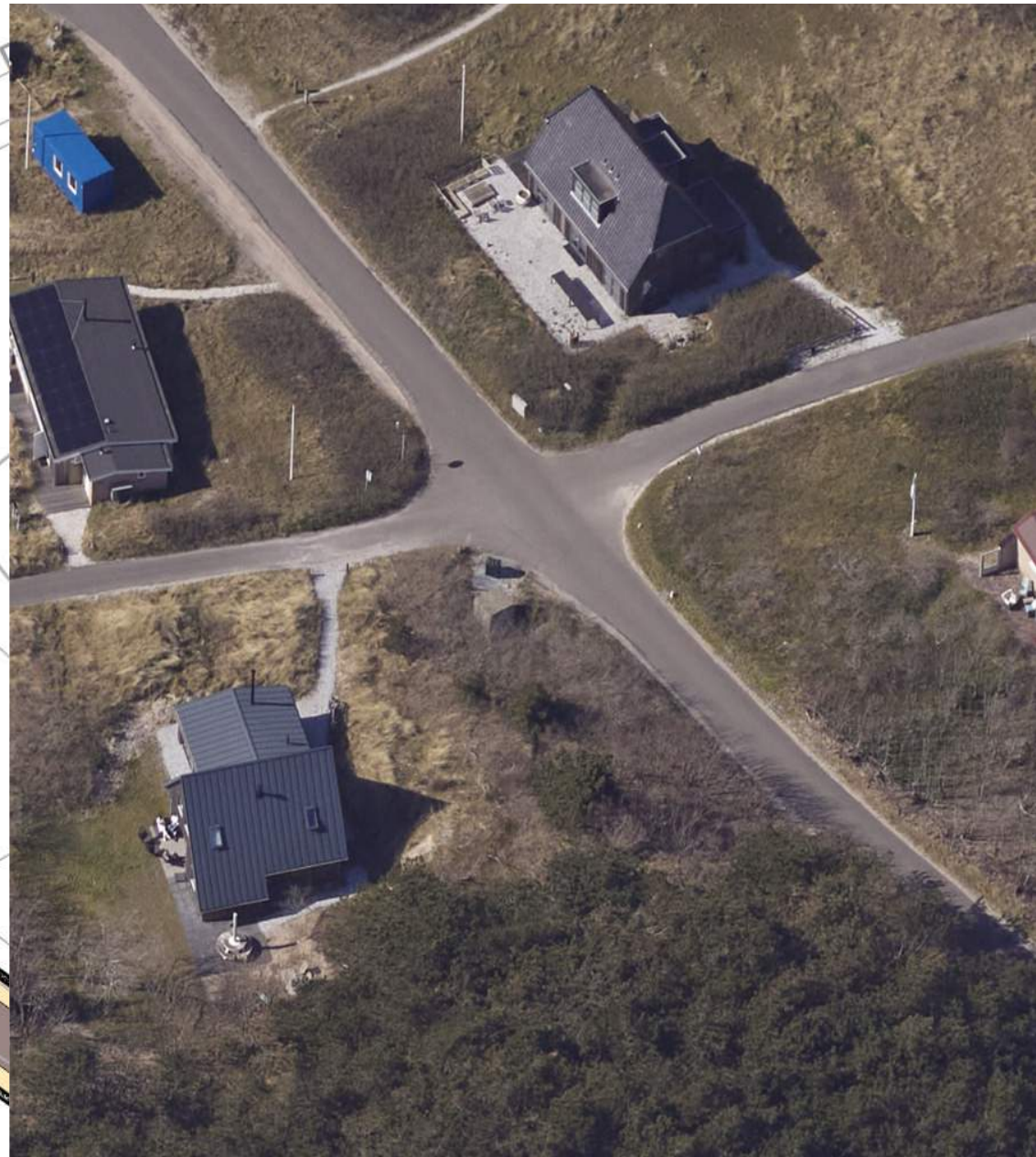
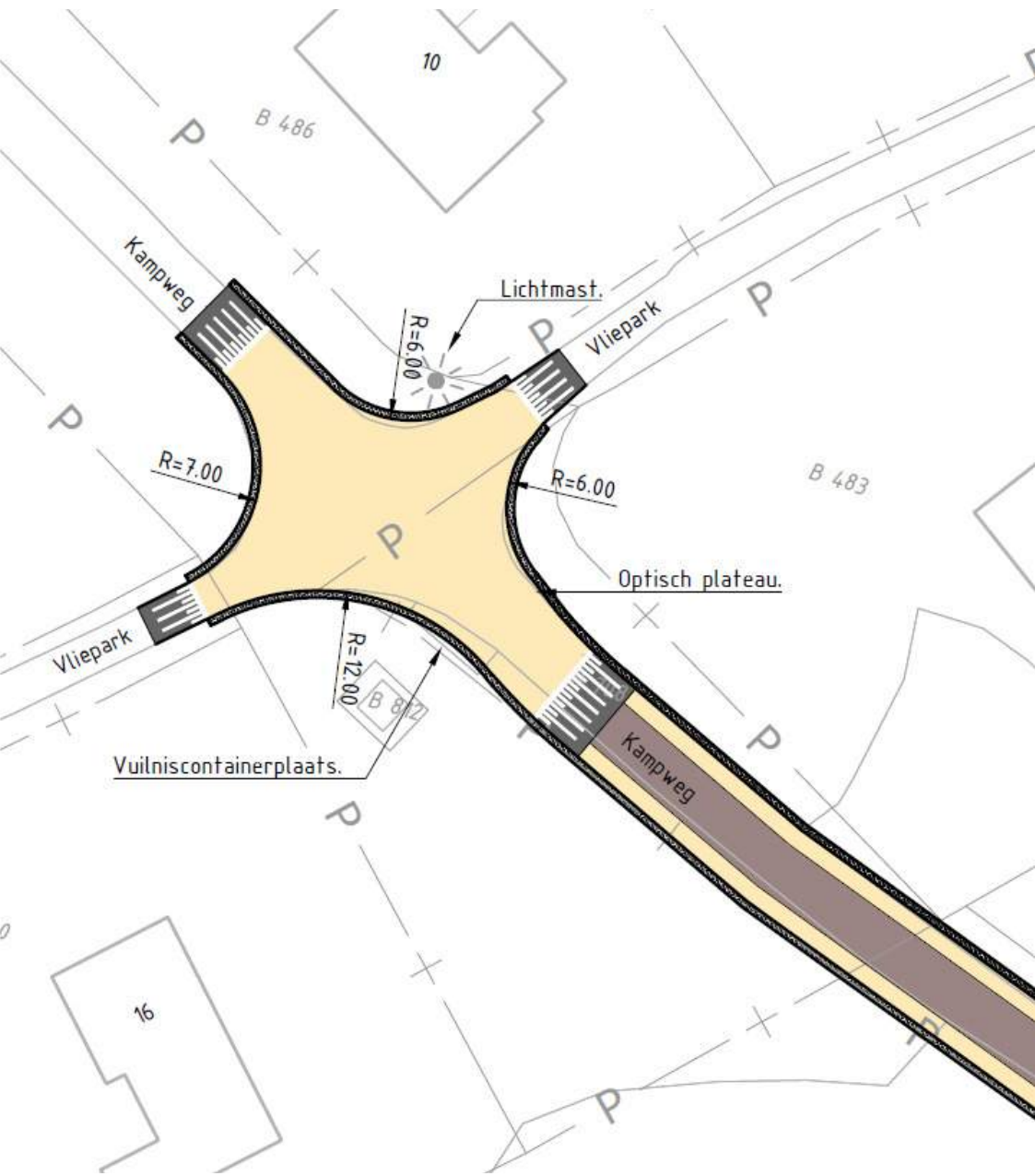






Vliepark







# Vragen en opmerkingen?

- Profiel
- Kruispunten
- Do's & don'ts
- .....





# Vervolg

- Informatiebijeenkomst november 2022
- Overleg provincie / SBB / details / subsidie november 2022
- Definitief schetsontwerp december 2022
- Besluitvorming 1<sup>e</sup> kwartaal 2023
- Voorbereiding krediet en voorbereiding aanbesteding 1<sup>e</sup> kwartaal 2023
- Voorlopig ontwerp + kostenraming 1<sup>e</sup> kwartaal 2023
- Definitief ontwerp/bestek + raming 1<sup>e</sup> kwartaal 2023
- Vergunningstraject voorjaar 2023
- Aanbesteding najaar 2023
- Krediet en definitieve gunning begin 2024
- Uitvoering vanaf voorjaar 2024