

Nieuwbouw IKC De Parelburcht Oost-Souburg

ROTHUIZEN

ARCHITECTEN STEDENBOUWKUNDIGEN

10 maart 2021 – update 21 juli 2021

Inhoud presentatie omwonenden IKC De Parelburcht

Toelichting Ontwerp

- Stedenbouwkundig
 - Situatie bestaand
 - Situatie nieuw
- Ontwerp gebouw en terrein
 - Plattegronden
 - Gevels
 - Inrichting speelterrein
- 3D-visualisaties
 - Bezonnings-studie
 - Beeld vanuit omgeving

Situatie



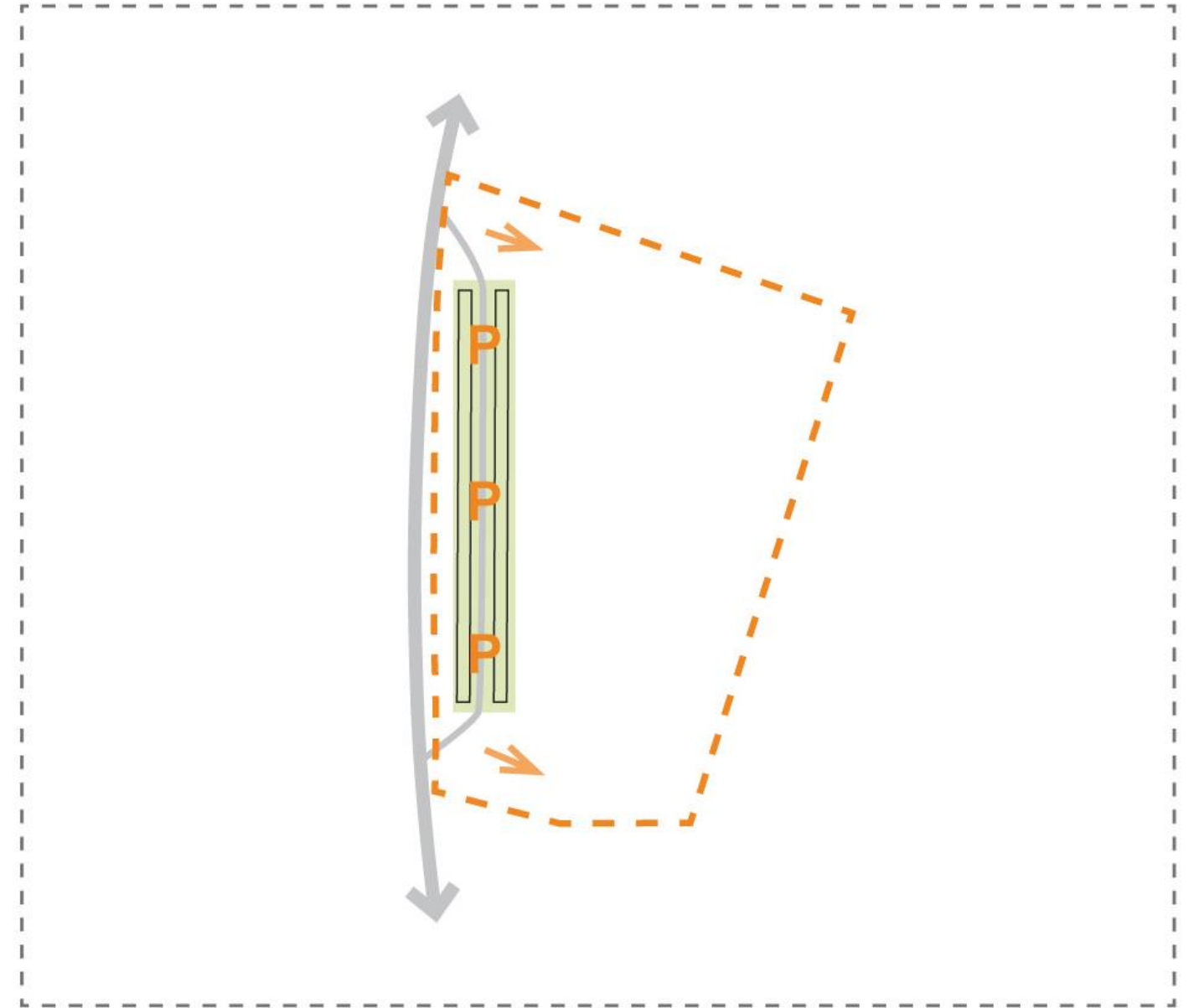
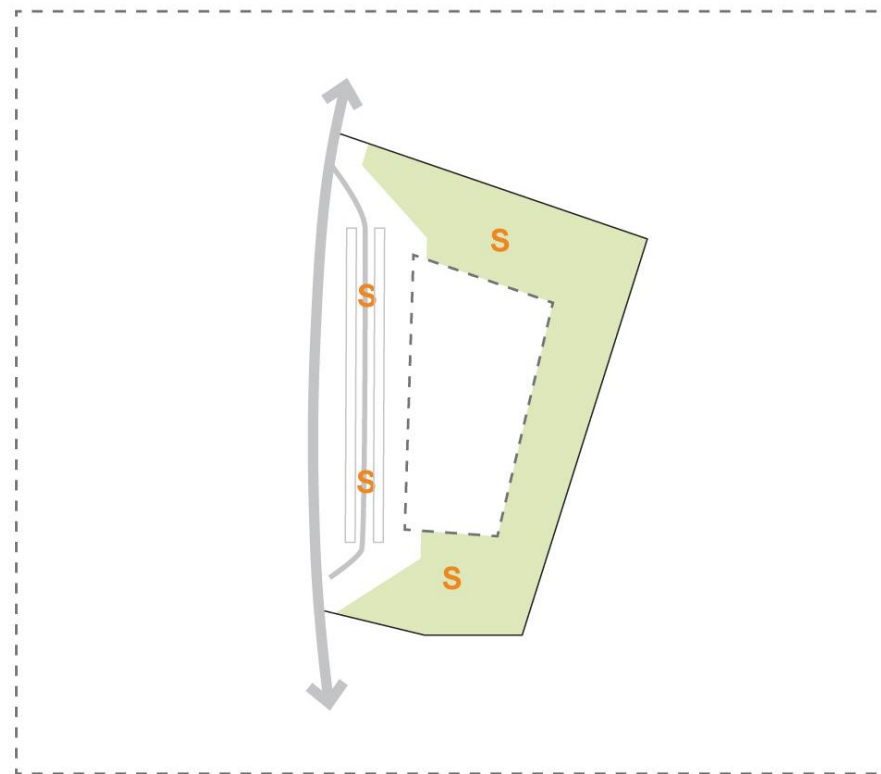
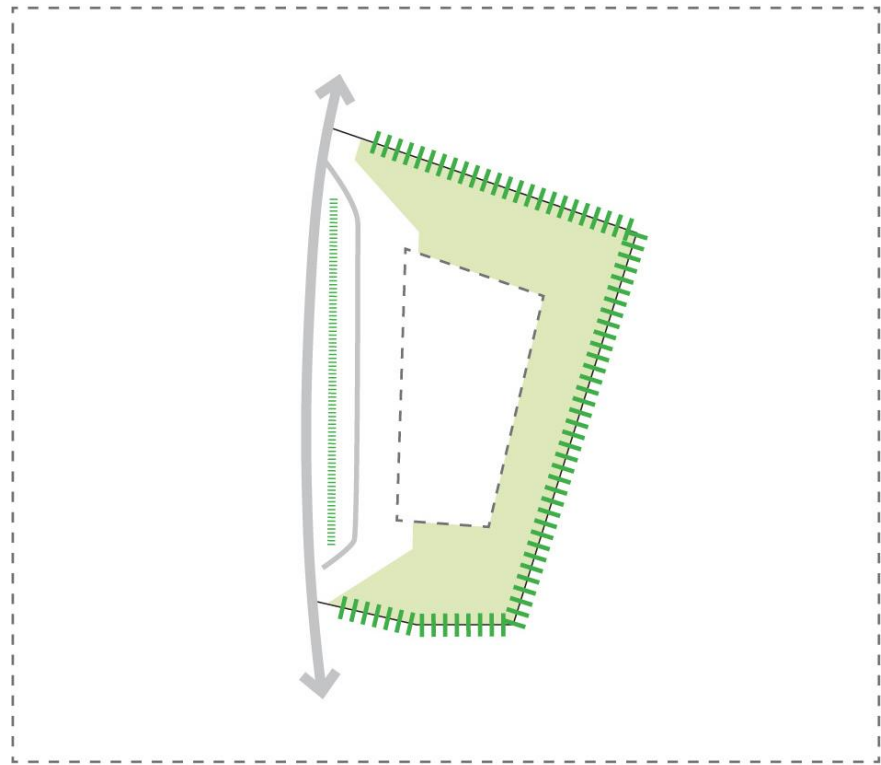
IKC De Parelburcht – bestaand gebouw ca 7,5meter en 3,6meter hoog



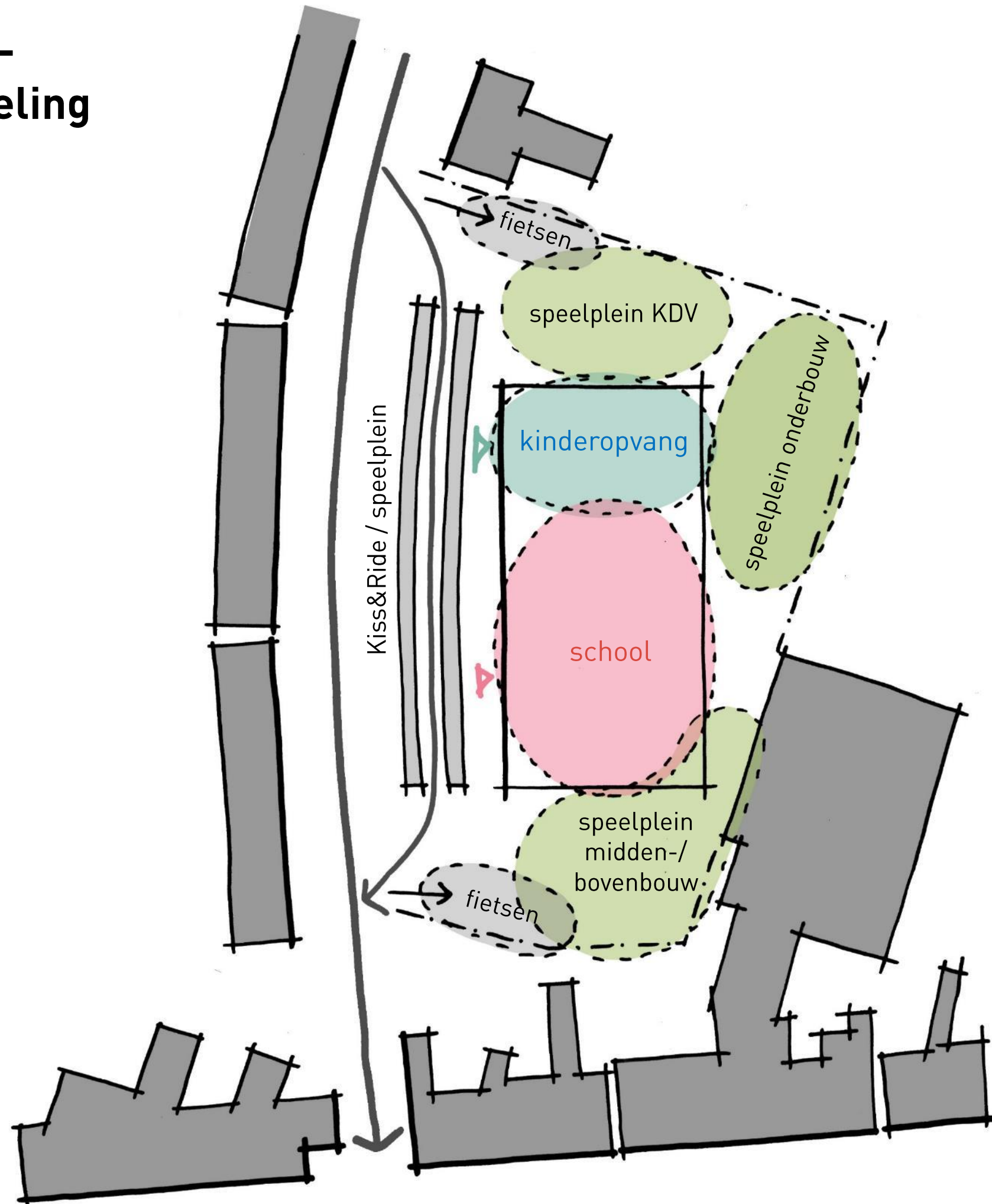
Bestaande situatie



Gebouw-enveloppe

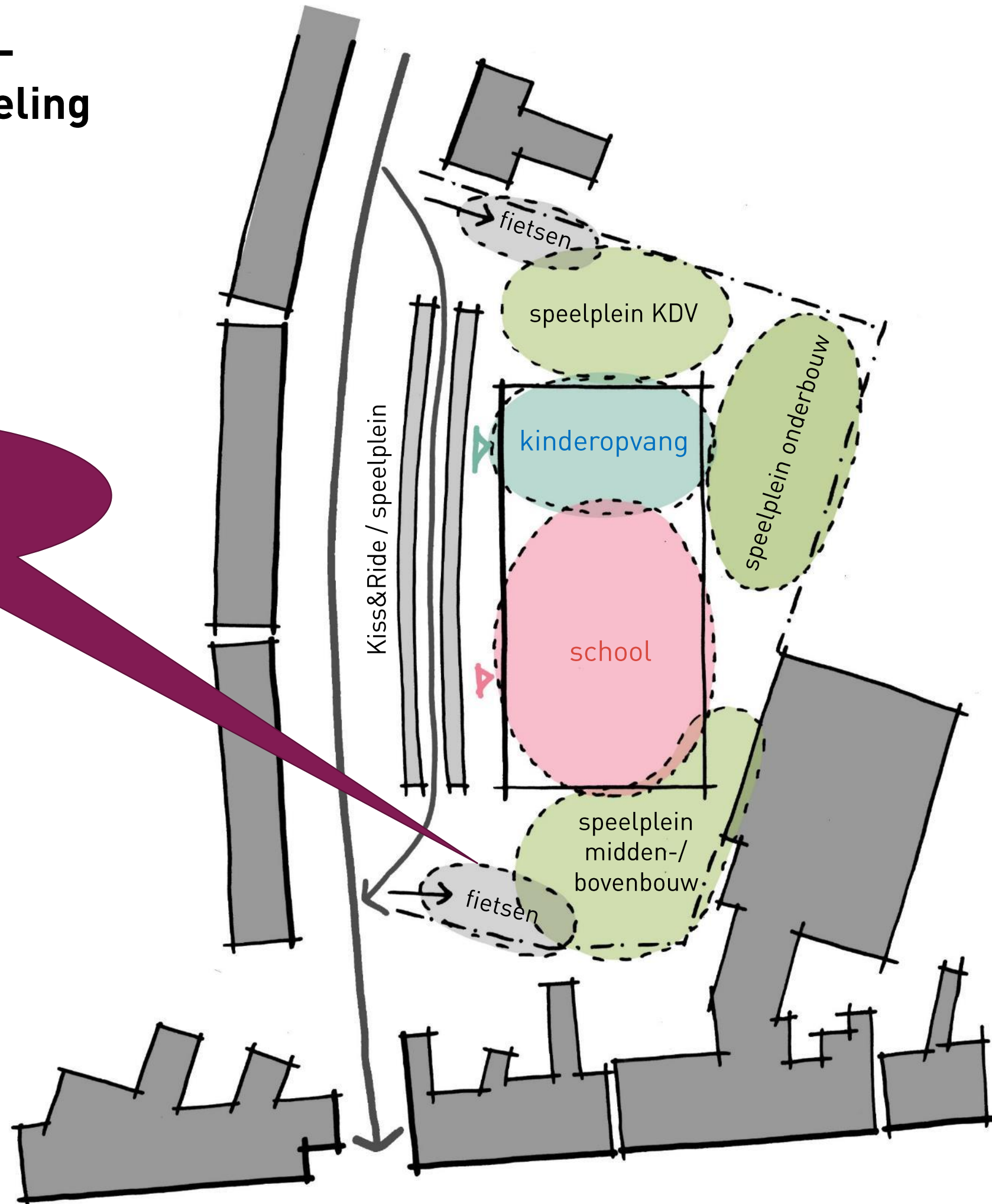


IKC De Parelburcht – eerste schetsen indeling



IKC De Parelburcht – eerste schetsen indeling

Fietsen onder het
gebouw???



Nieuwe situatie



Situatie

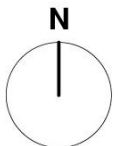
Kadastrale gemeente: Vlissingen

Sectie - nummer: R - 2464

----- perceelgrens

PEIL = 0 = b.k. cementdekvloer

bebouwingspercentage 25,94 %
peil = ca. 1,36m + NAP
maaiveld = ca. 1,21m + NAP




Ontwerp gebouw en terrein



Vraagspecificatie en visie IKC De Parelbucht

- School voor ca. 250 leerlingen.
 - School met leerpleinen waarbinnen alle leerlingen in stamgroepen werken en die inspelen op talenten en ontdekkend leren.
 - 3 verschillende leeftijdsgroepen op de leerpleinen
 - Talentenateliers als bijzondere plek in het gebouw, los van de leerpleinen
 - Duurzaam gebouw met veel groen en daglicht
 - Rechtstreekse verbinding naar buiten vanuit de leerpleinen
 - Droom 1: Fietsenstalling onder het gebouw
 - Droom2 : glijbanen binnen en buiten en onderwijs buiten
-
- Kinderdagverblijf 1 groep (max 16 kinderen 2-4jaar)
 - Buitenschoolse Opvang (BSO)

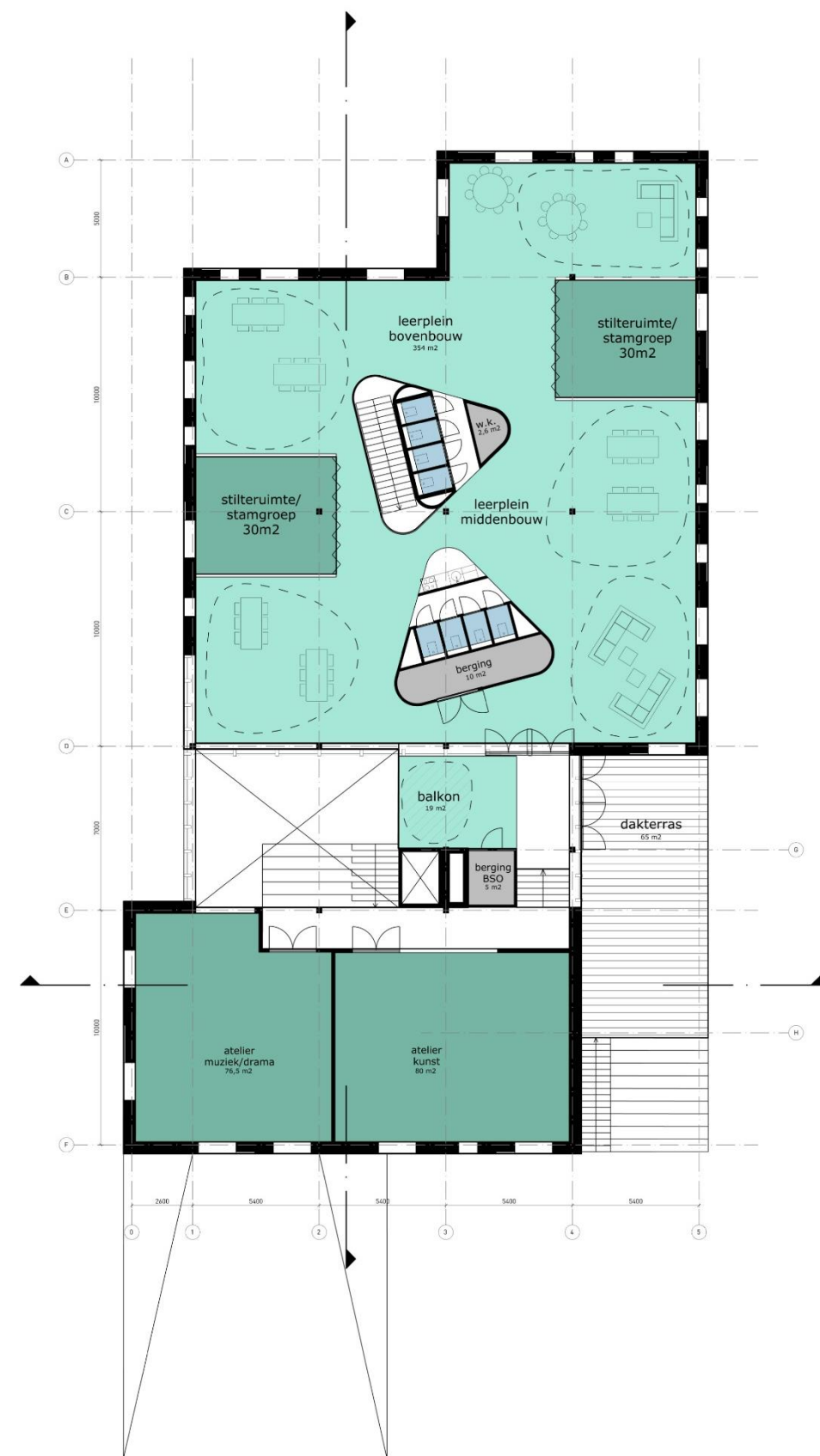


Programma is nog sterk door ontwikkeld tijdens het ontwerp van het gebouw

IKC De Parelburcht

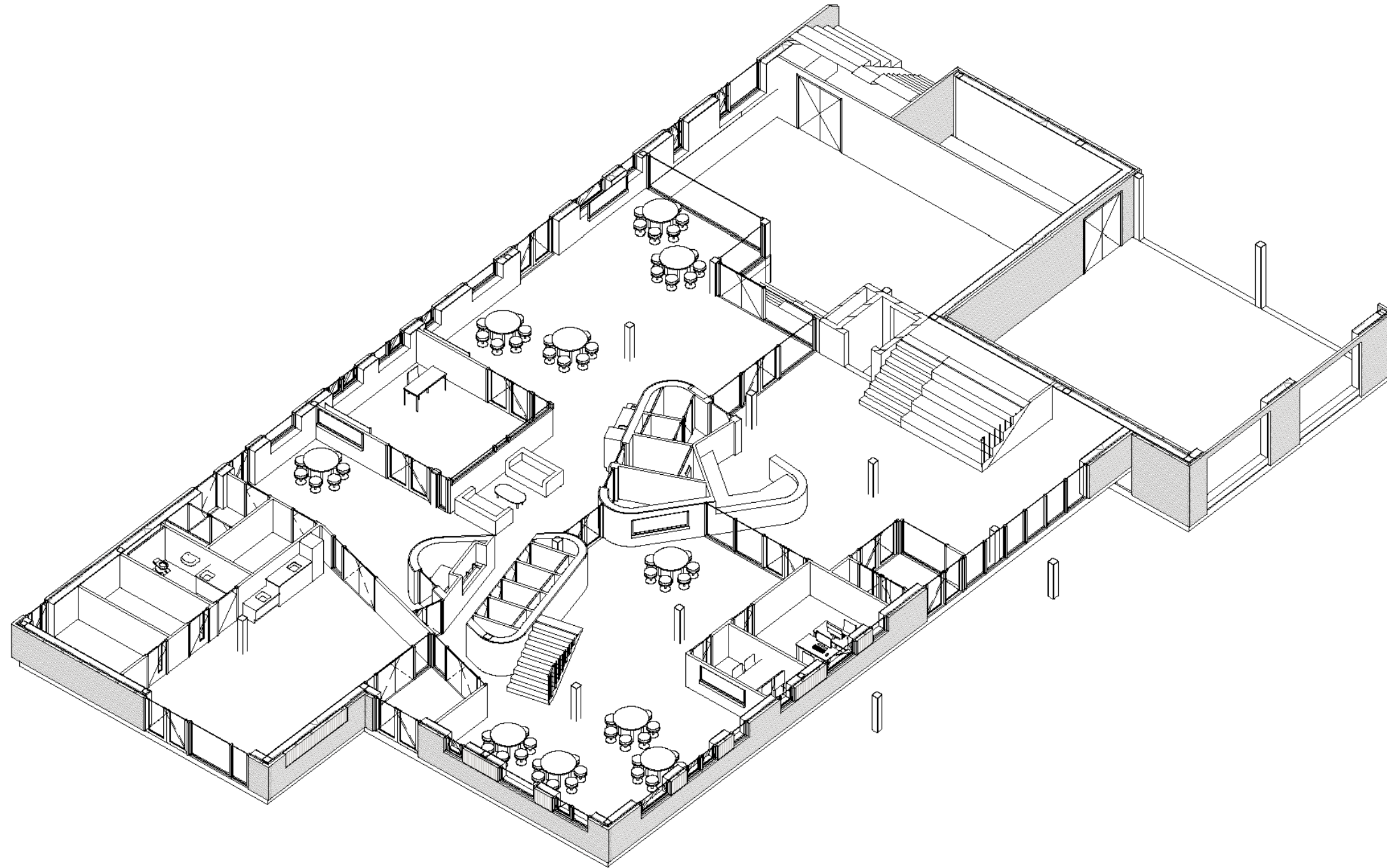


Begane grond

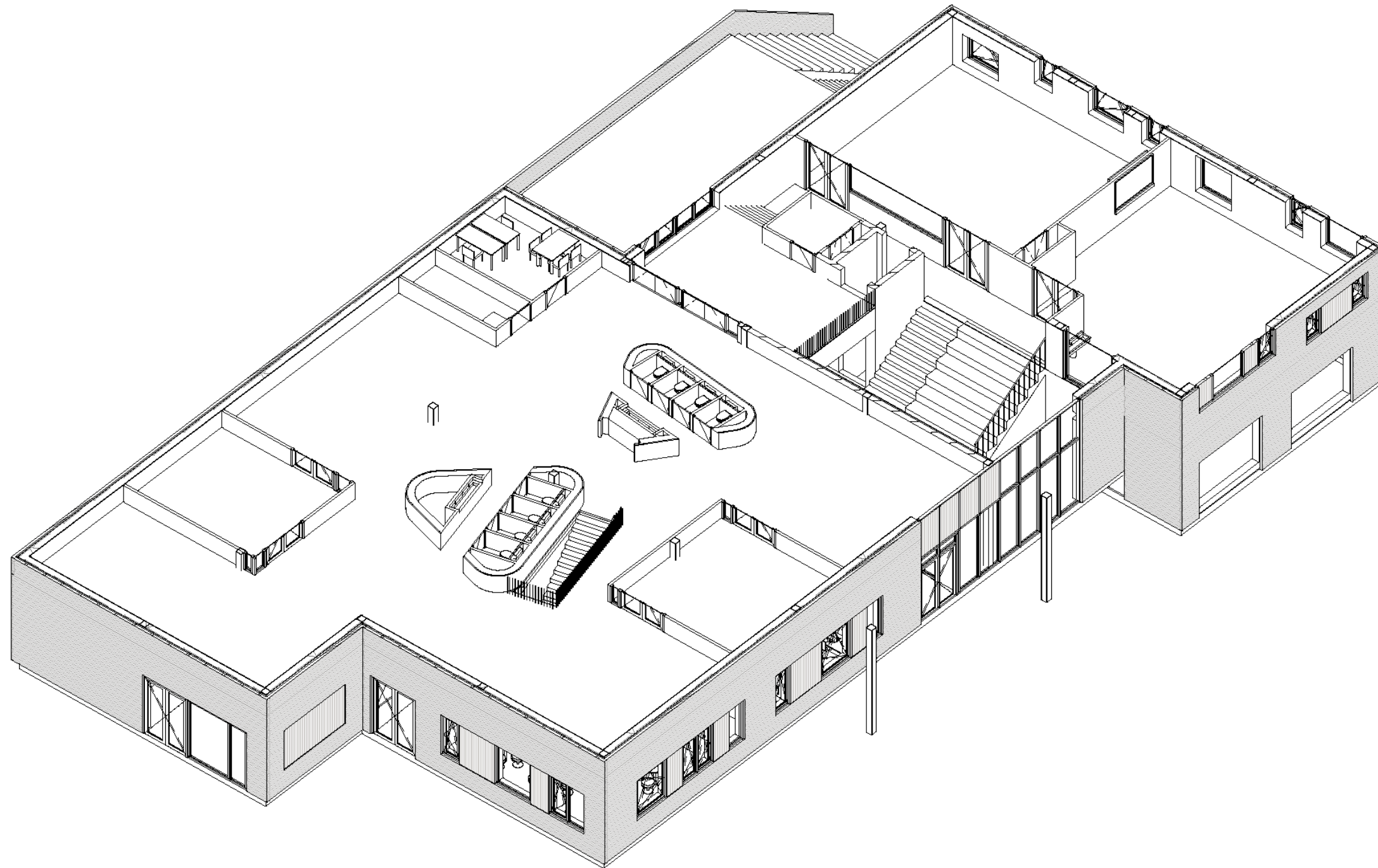


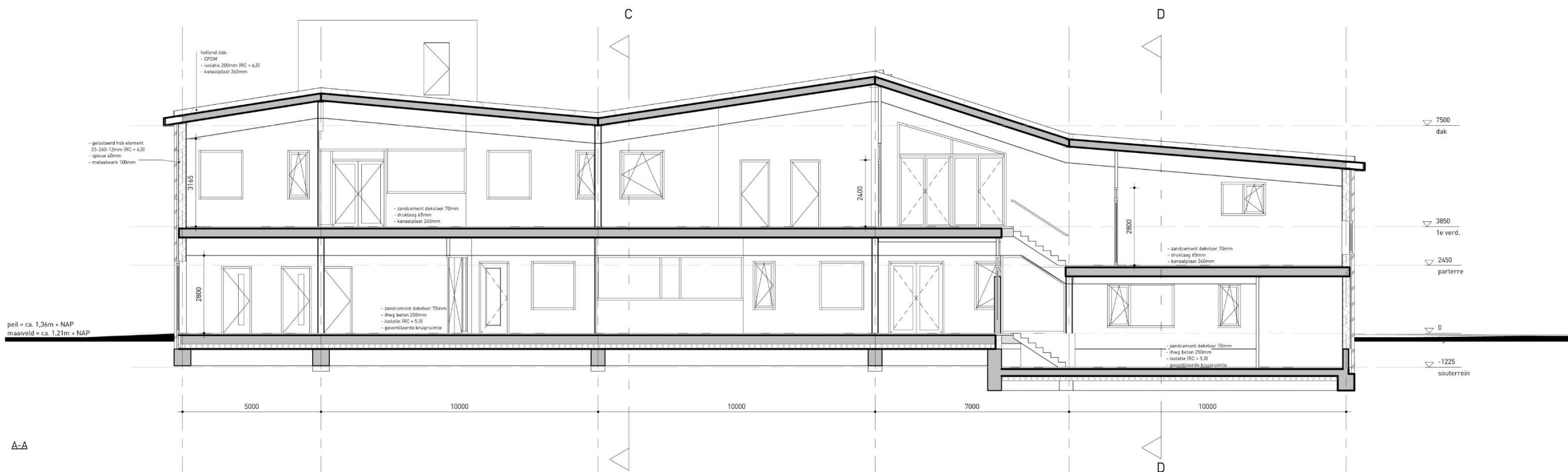
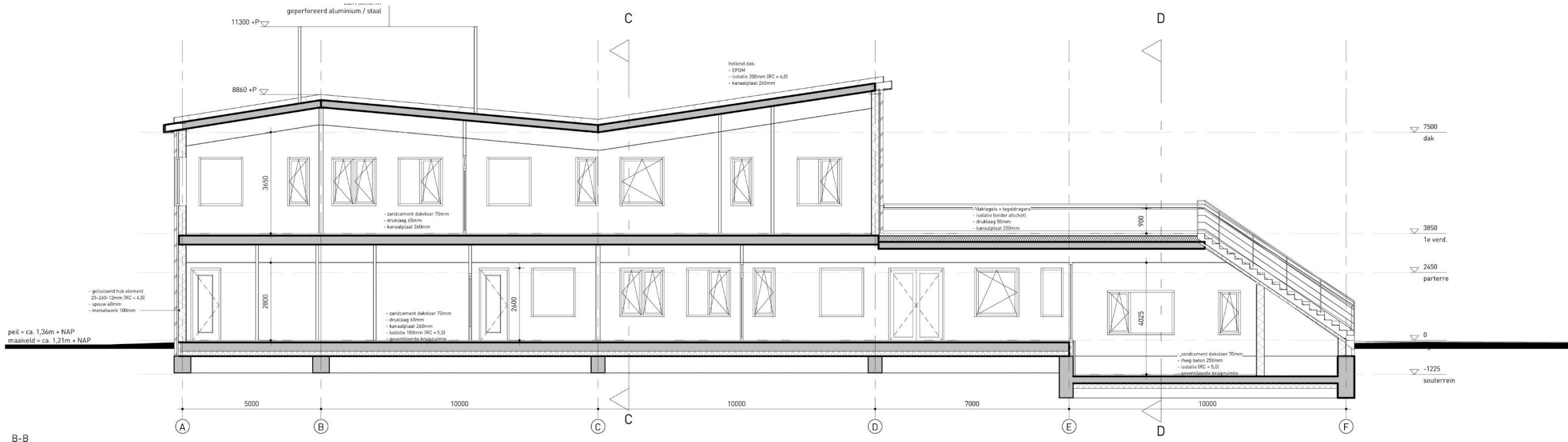
Verdieping

IKC De Parelburcht – begane grond



IKC De Parelburcht - verdieping





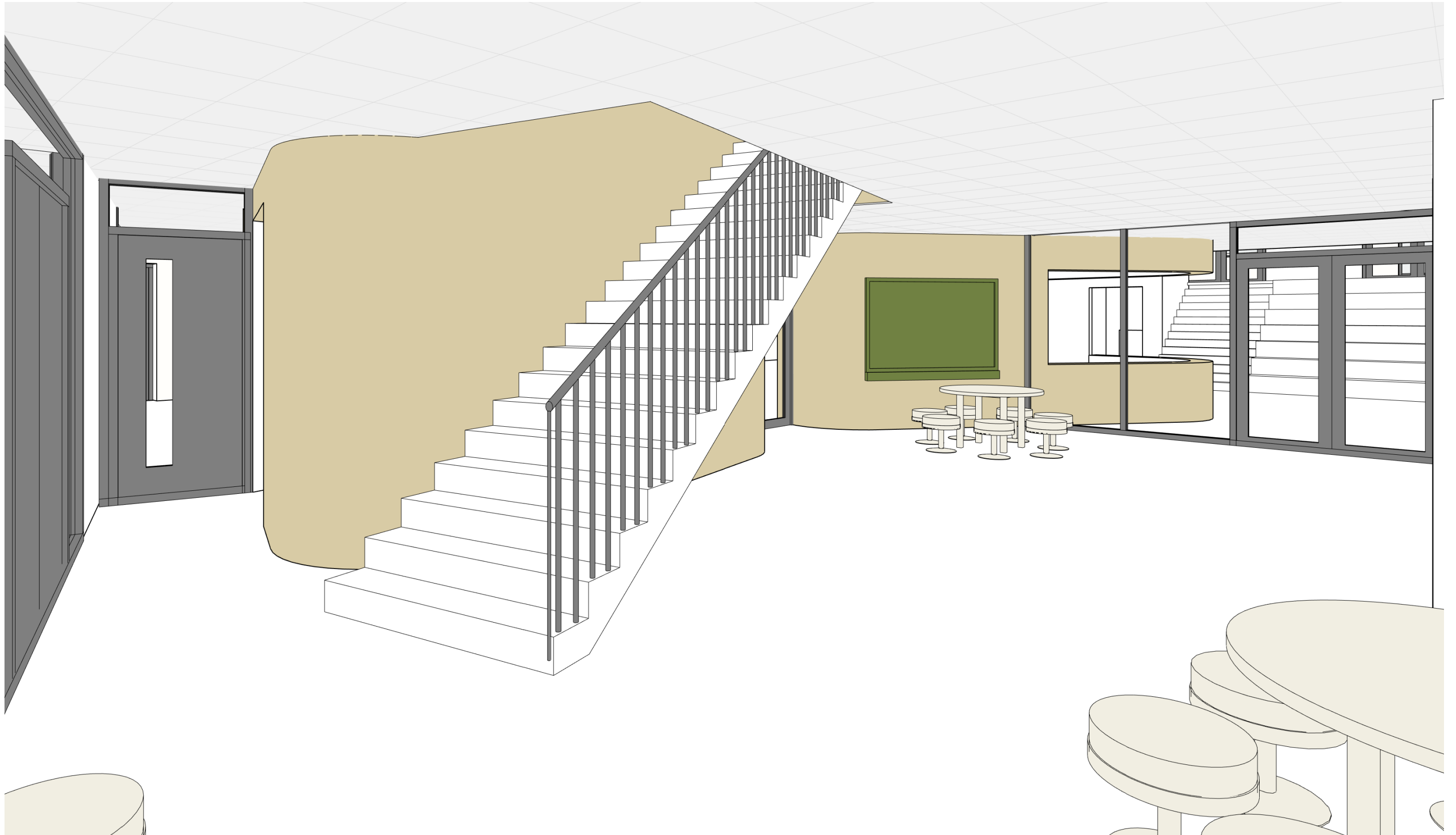
IKC De Parelburcht



IKC De Parelburcht



IKC De Parelburcht



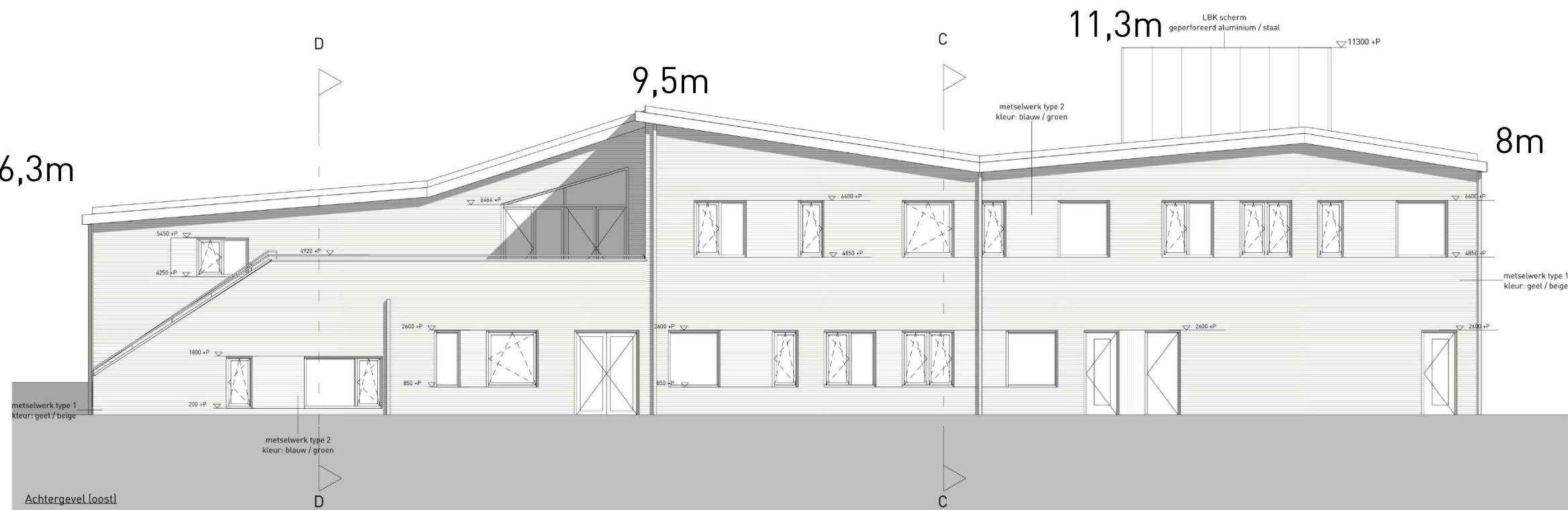
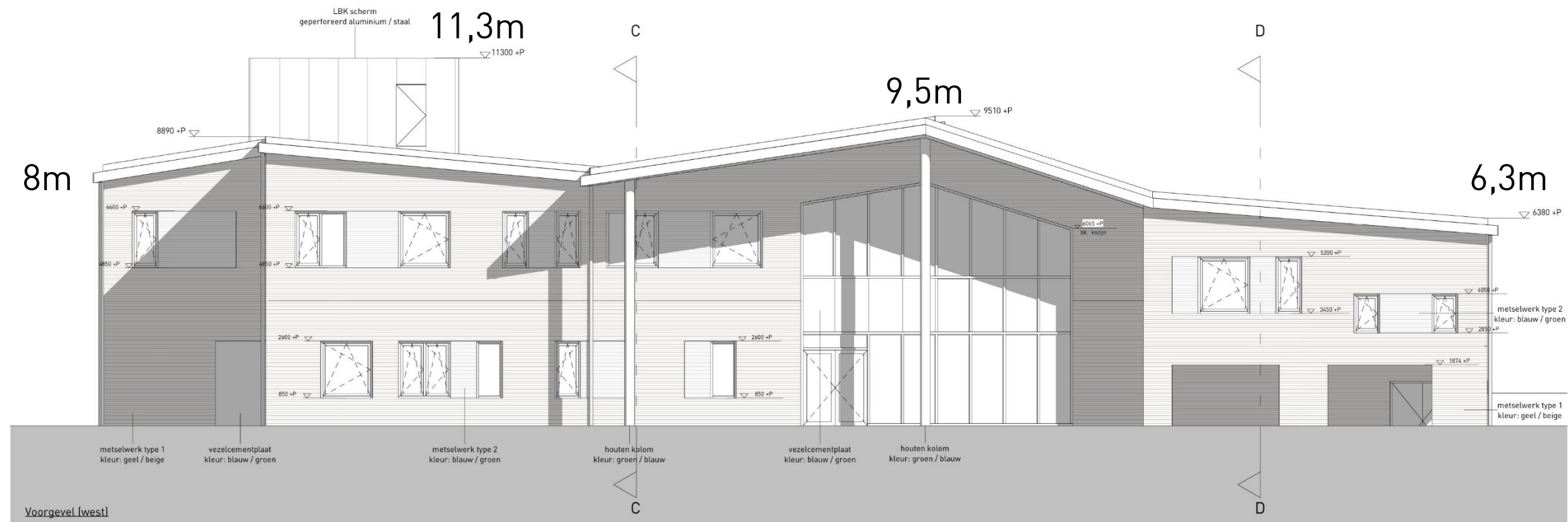
IKC De Parelburcht – concept dak



IKC De Parelburcht – concept dak

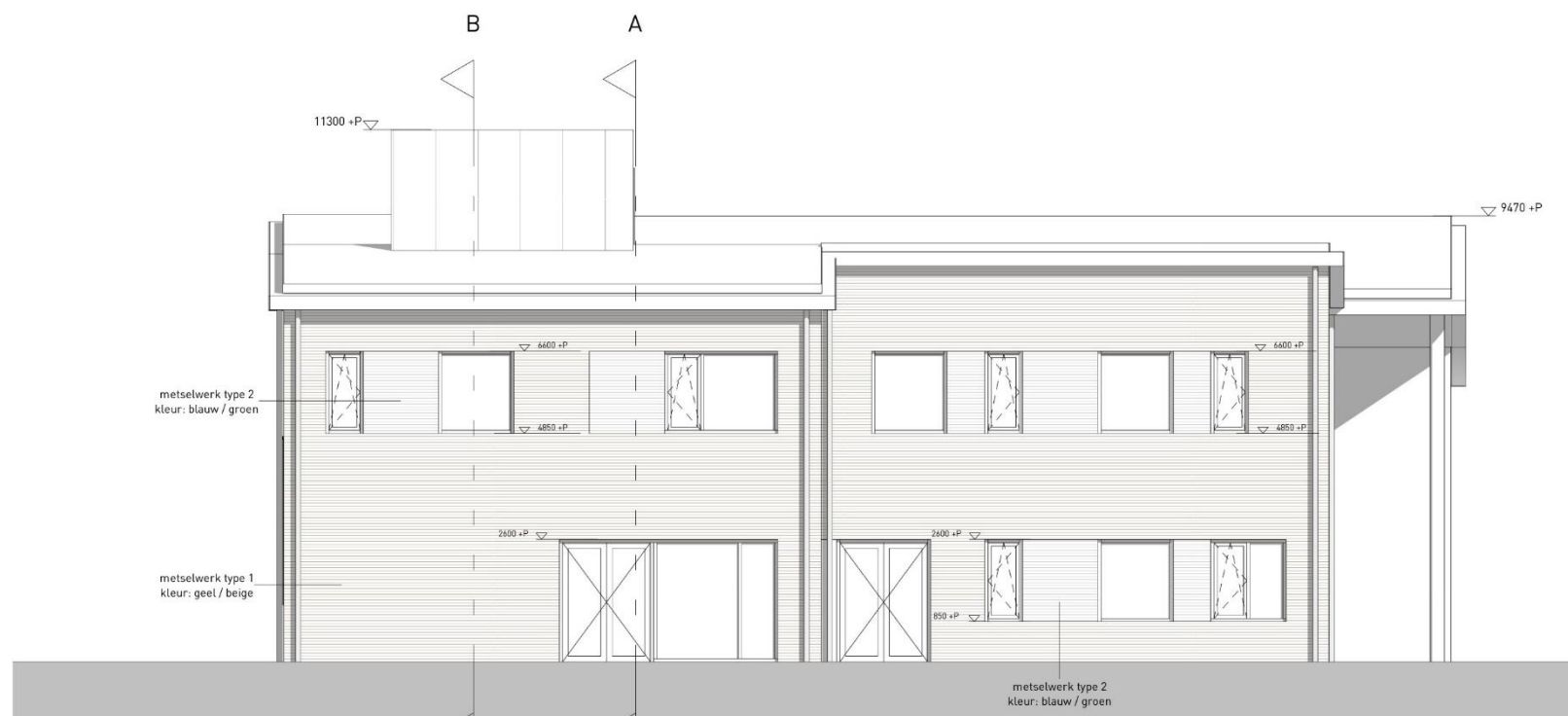
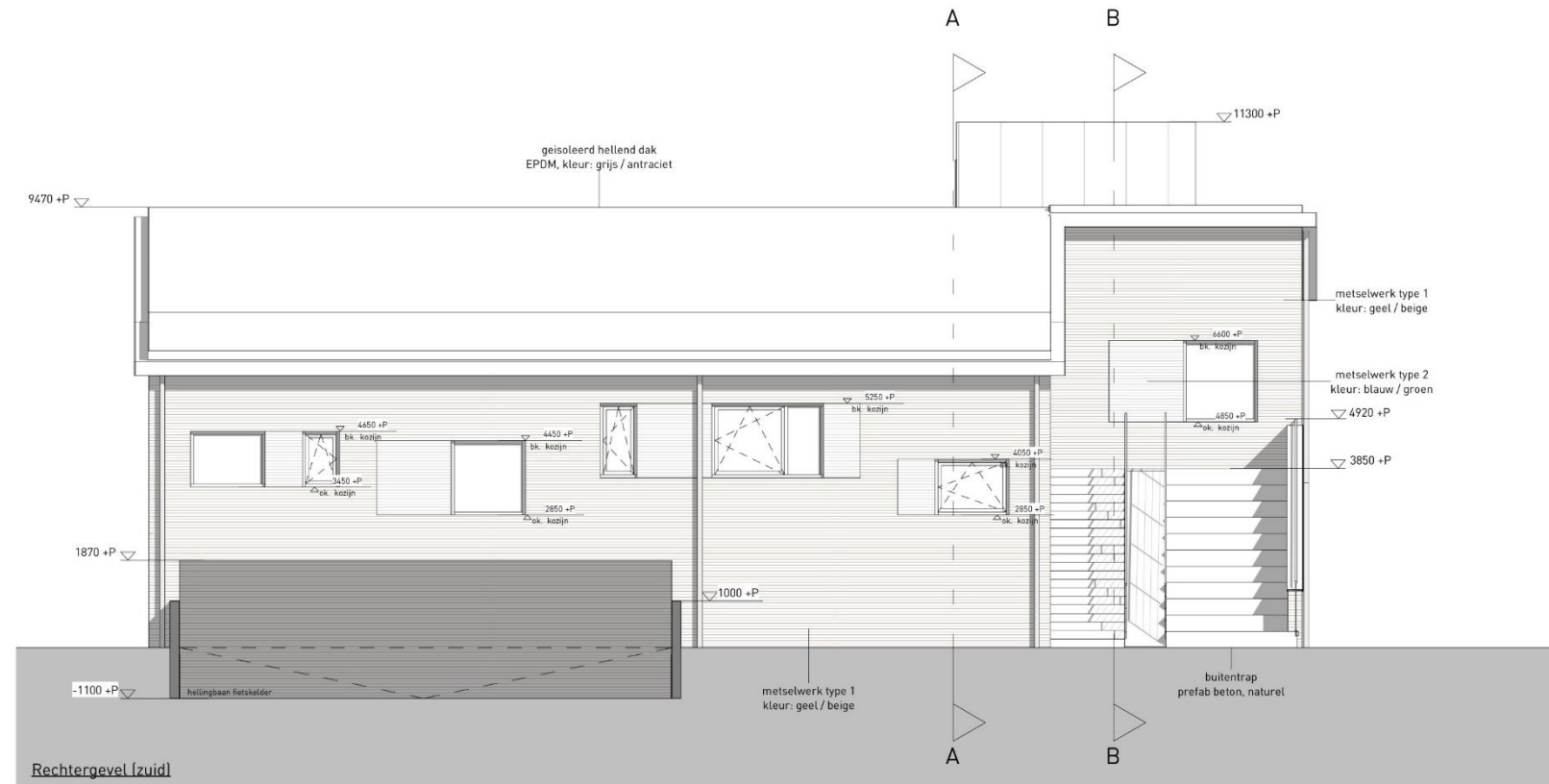


Gevels – dak varieert in hoogte



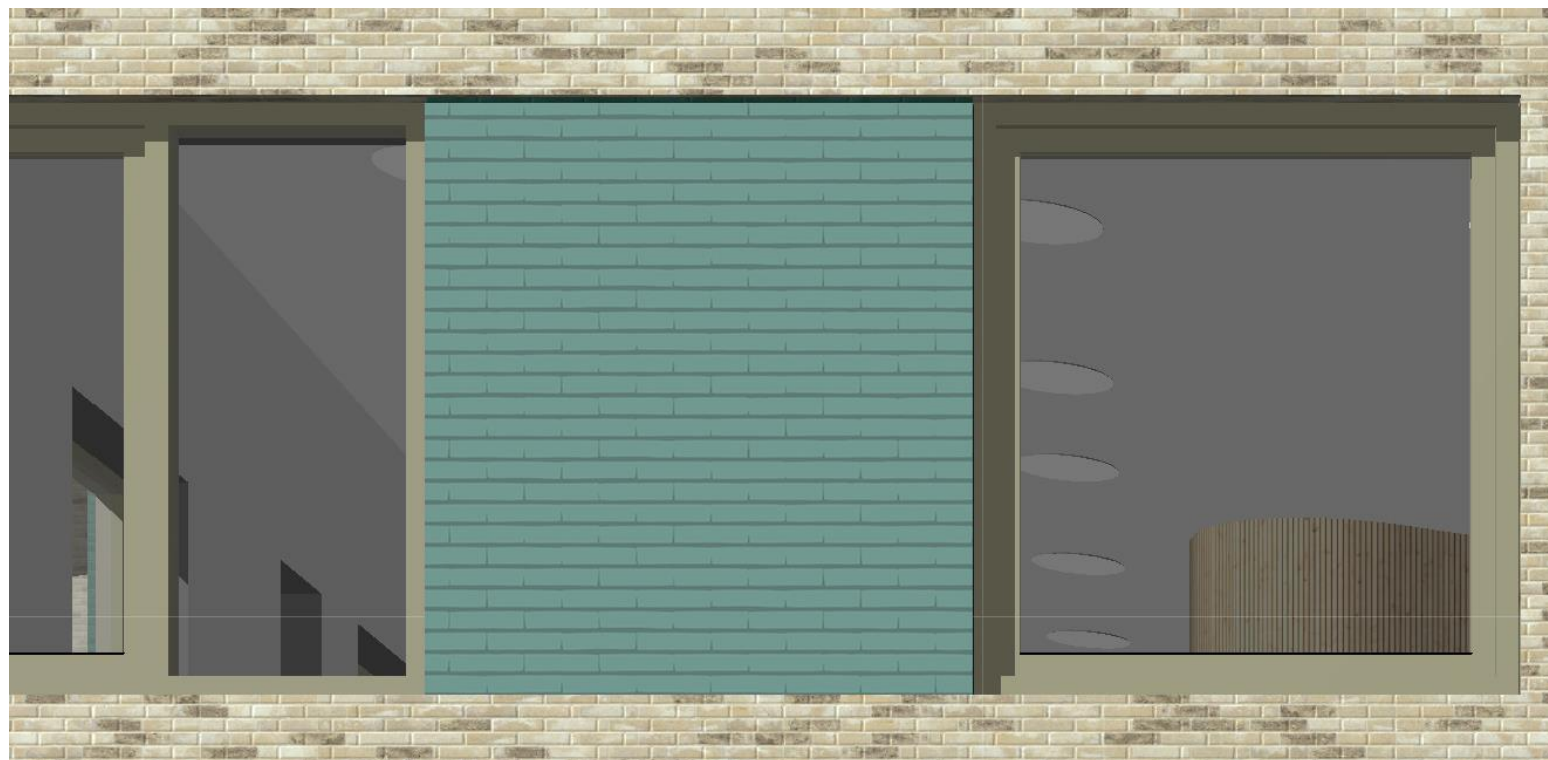
zoning door middel van screens
aan oost, zuid en west gevel

Gevels



Materialisering

Metselwerk met contrast



Concept interieur

3 basis uitgangspunten

1. Neutrale, lichte basis
2. Houten wanden, trappen en binnenkozijnen
3. Kleurrijke inrichting



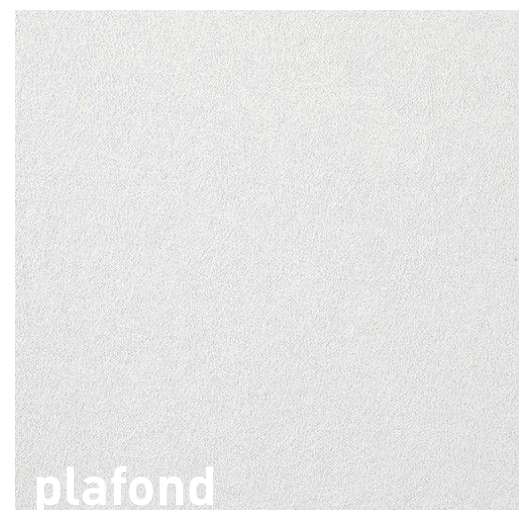
Materialen



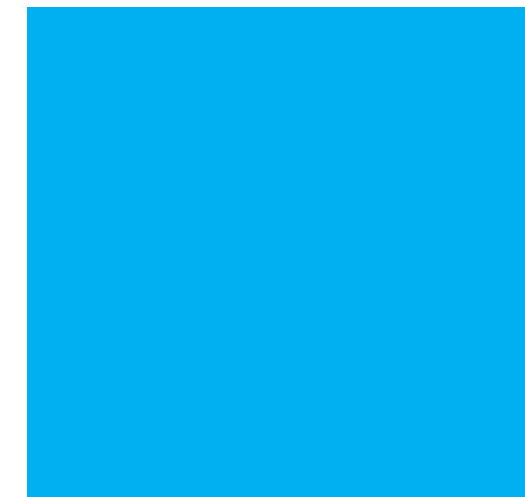
vloeren



wanden



plafond

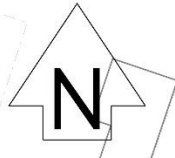


Interieur



	Verharding achterterrein	1041 m2
	Groen/snippers	1081 m2
	Verharding voorterrein	835 m2
	Bebouwing	1131 m2
	Zandbak	29m2

- Erfgrens
- Hekwerk 1,2m
- Erfafscheiding 2,0m icm bestaand groen. Waar nodig visueel afschermen van aangrenzende percelen.
- Geleidingspaatjes parkeren



Impressies









bezonningsstudie

Bestaand

Zonnestudie

Nieuw



21 maart 9.00 uur



21 maart 9.00 uur



21 maart 12.00 uur



21 maart 12.00 uur

Bestaand

Zonnestudie

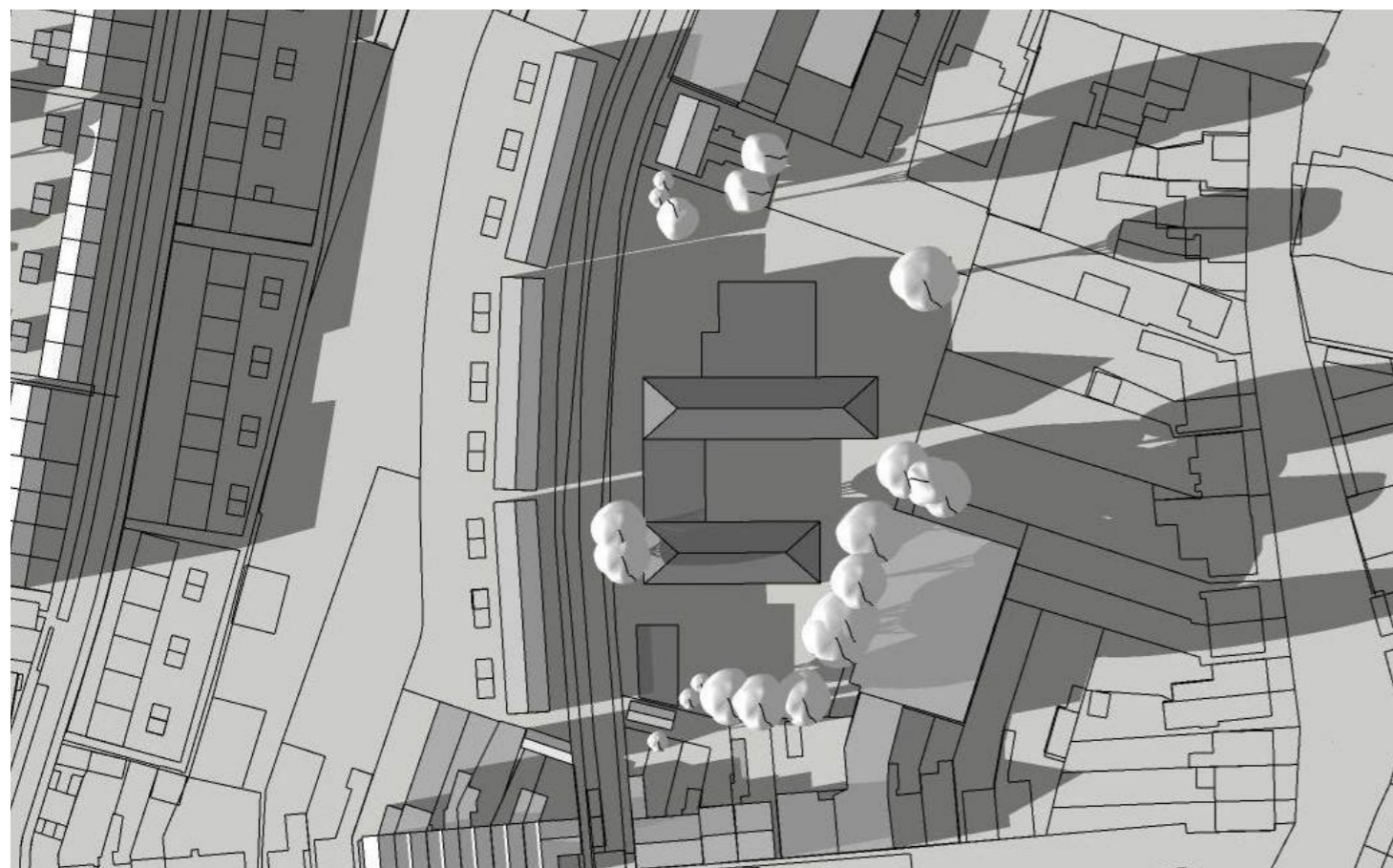
Nieuw



21 maart 15.00 uur



21 maart 15.00 uur



21 maart 18.00 uur



21 maart 18.00 uur

Bestaand

Zonnestudie

Nieuw



21 juni 9.00 uur



21 juni 9.00 uur



21 juni 12.00 uur



21 juni 12.00 uur

Bestaand

Zonnestudie

Nieuw



21 juni 15.00 uur



21 juni 15.00 uur



21 juni 18.00 uur



21 juni 18.00 uur

Bestaand

Zonnestudie

Nieuw



21 juni 20.00 uur



21 juni 20.00 uur

Bestaand

Zonnestudie

Nieuw



21 december 9.00 uur



21 december 9.00 uur



21 december 12.00 uur



21 december 12.00 uur

Bestaand

Zonnestudie

Nieuw



21 december 15.00 uur



21 december 15.00 uur



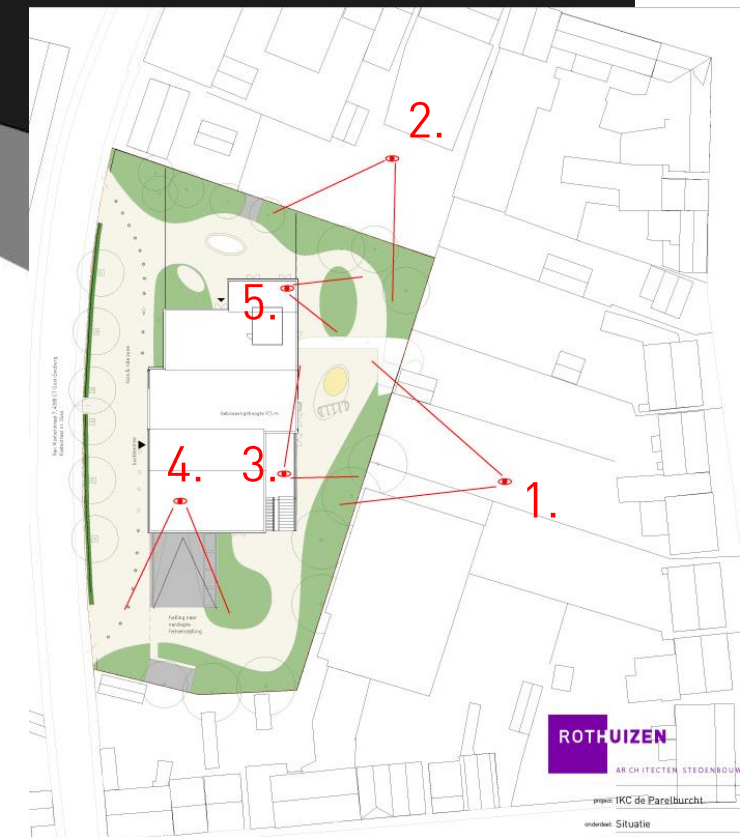
21 december 18.00 uur



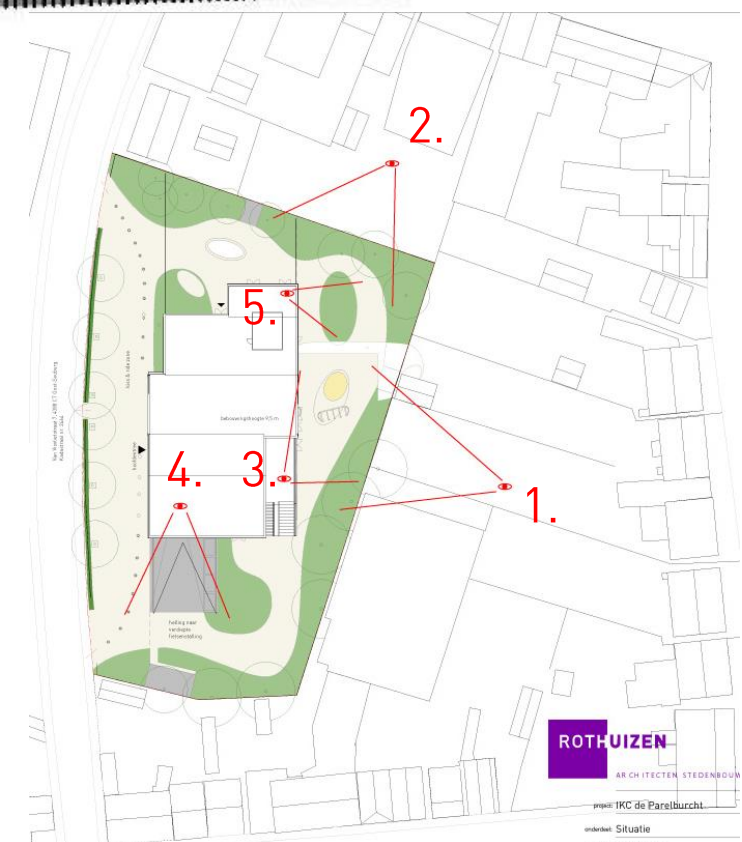
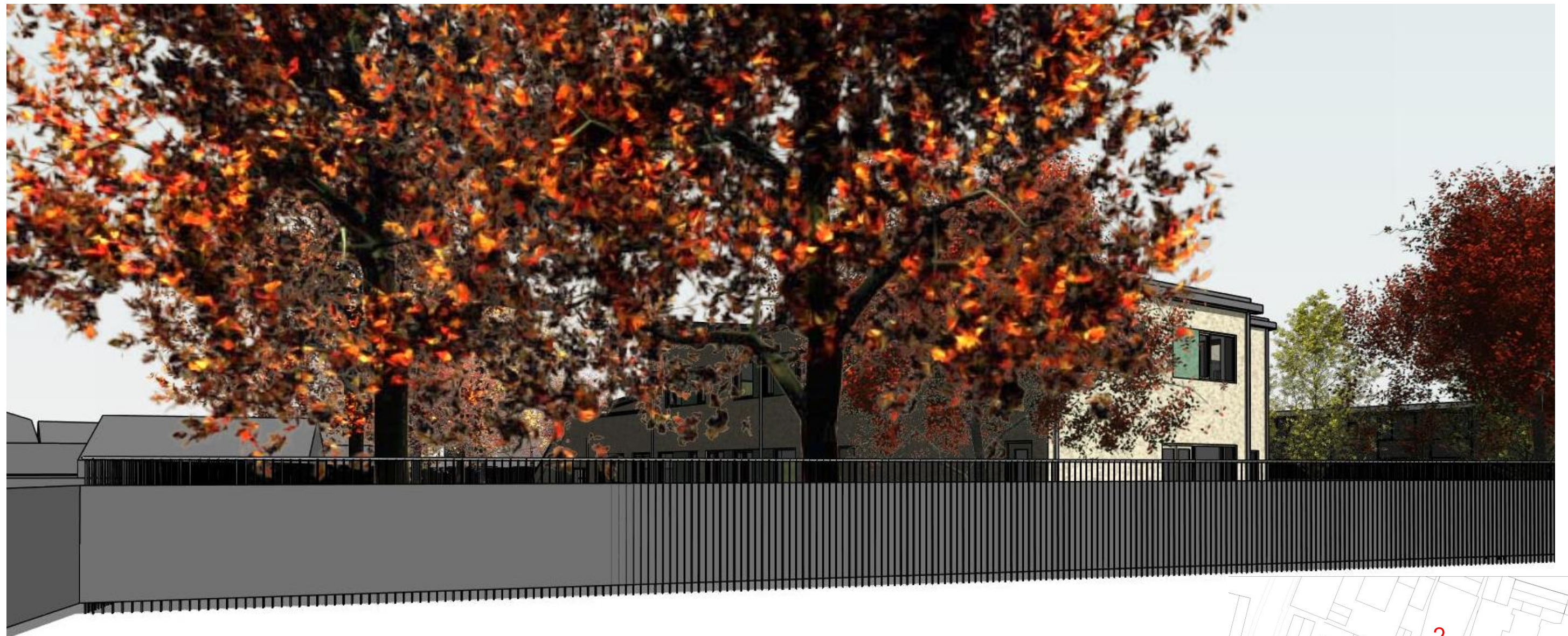
21 december 18.00 uur

Beeld vanuit omliggende kavels

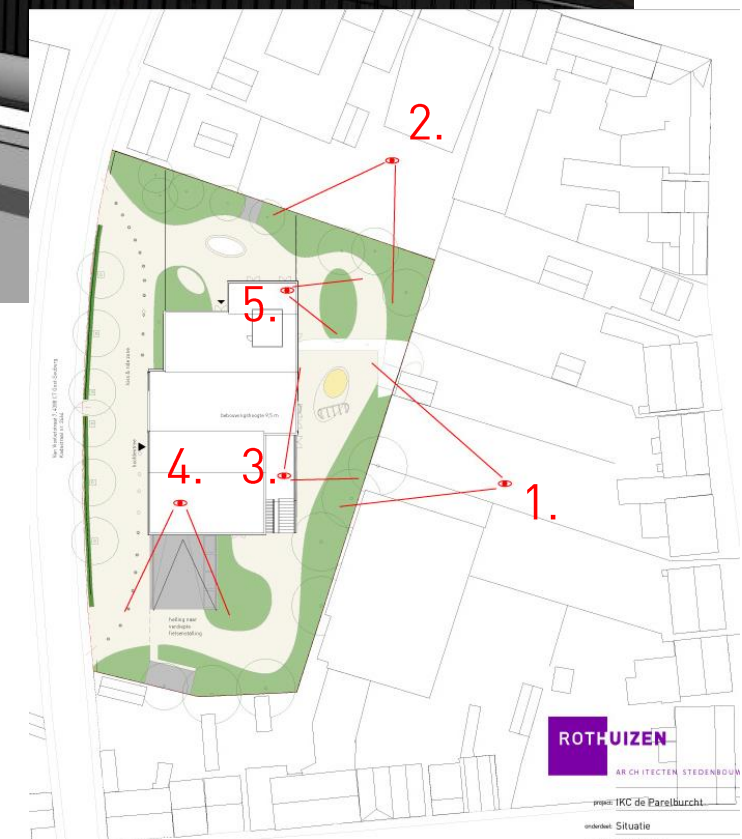
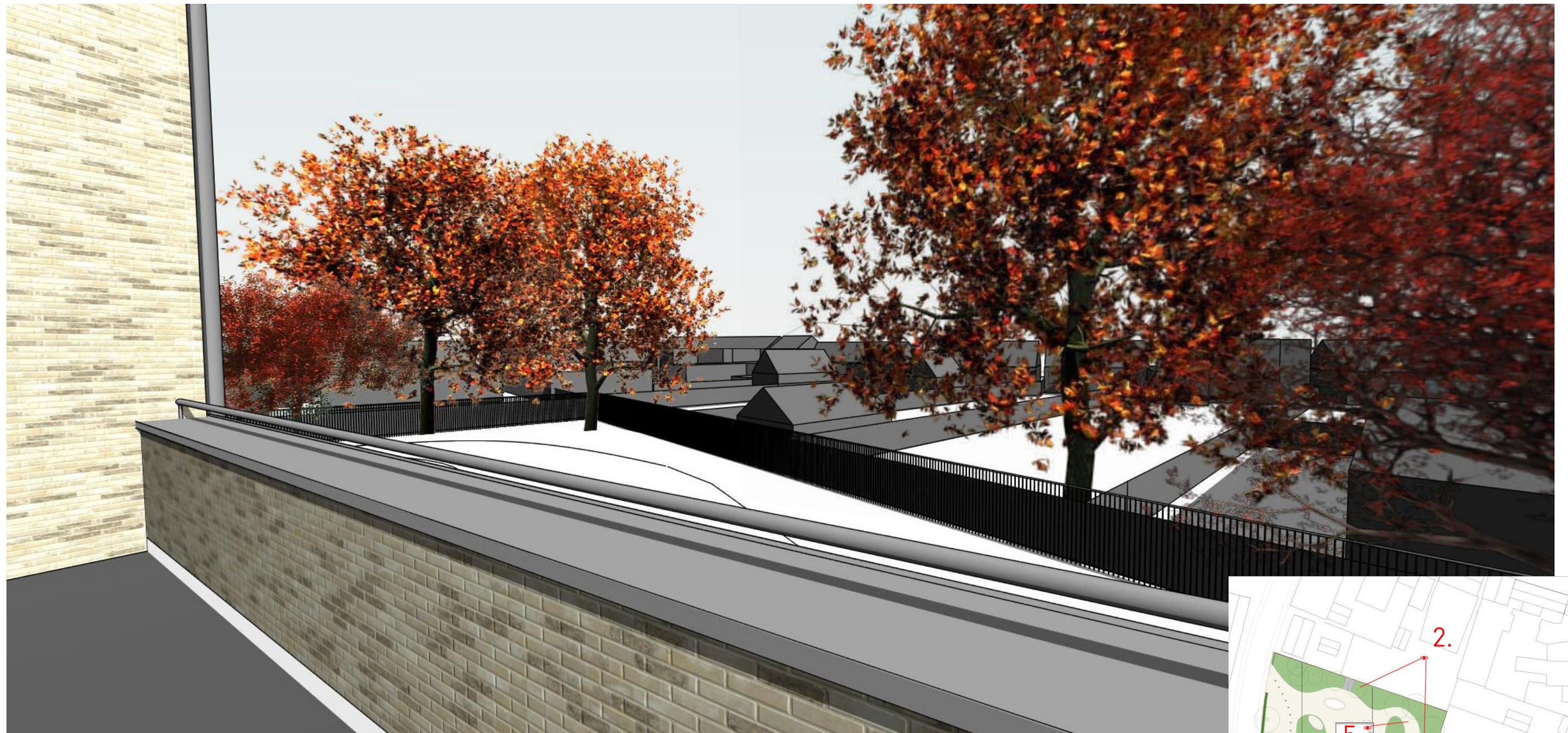
Beeld 01 vanuit achtertuin Vlissingsestraat



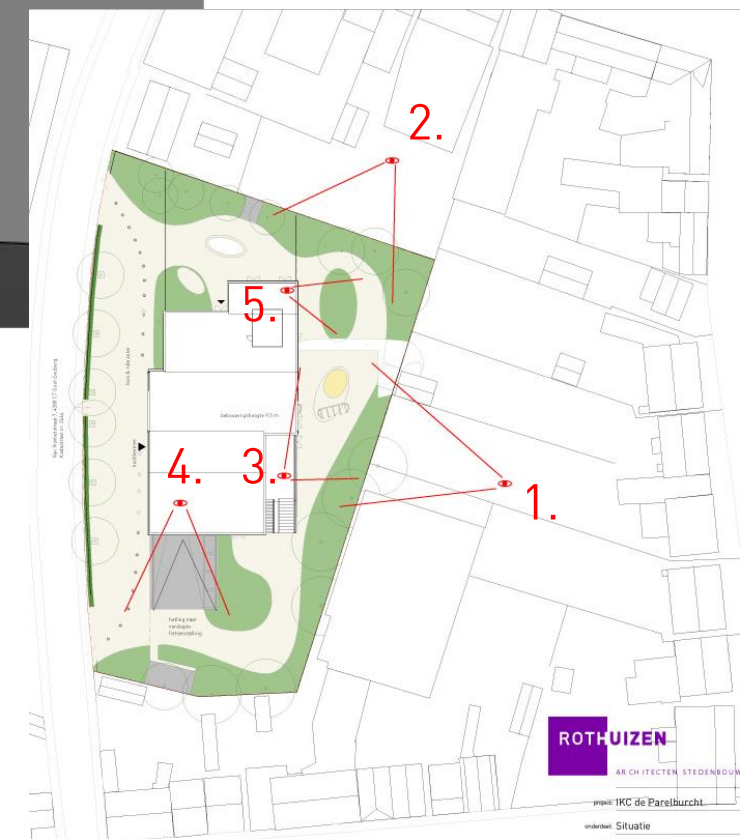
Beeld 02 vanuit achtertuin Kanaalstraat



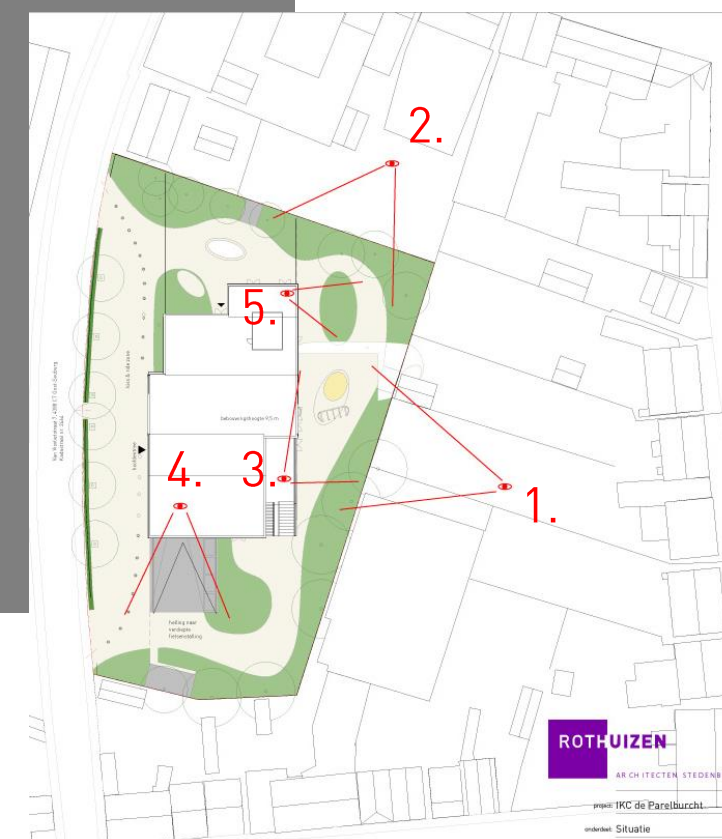
Beeld 03 vanuit terras school



Beeld 04 vanuit het atelier



Beeld 05 vanuit leerplein naar schoolterrein



fin