

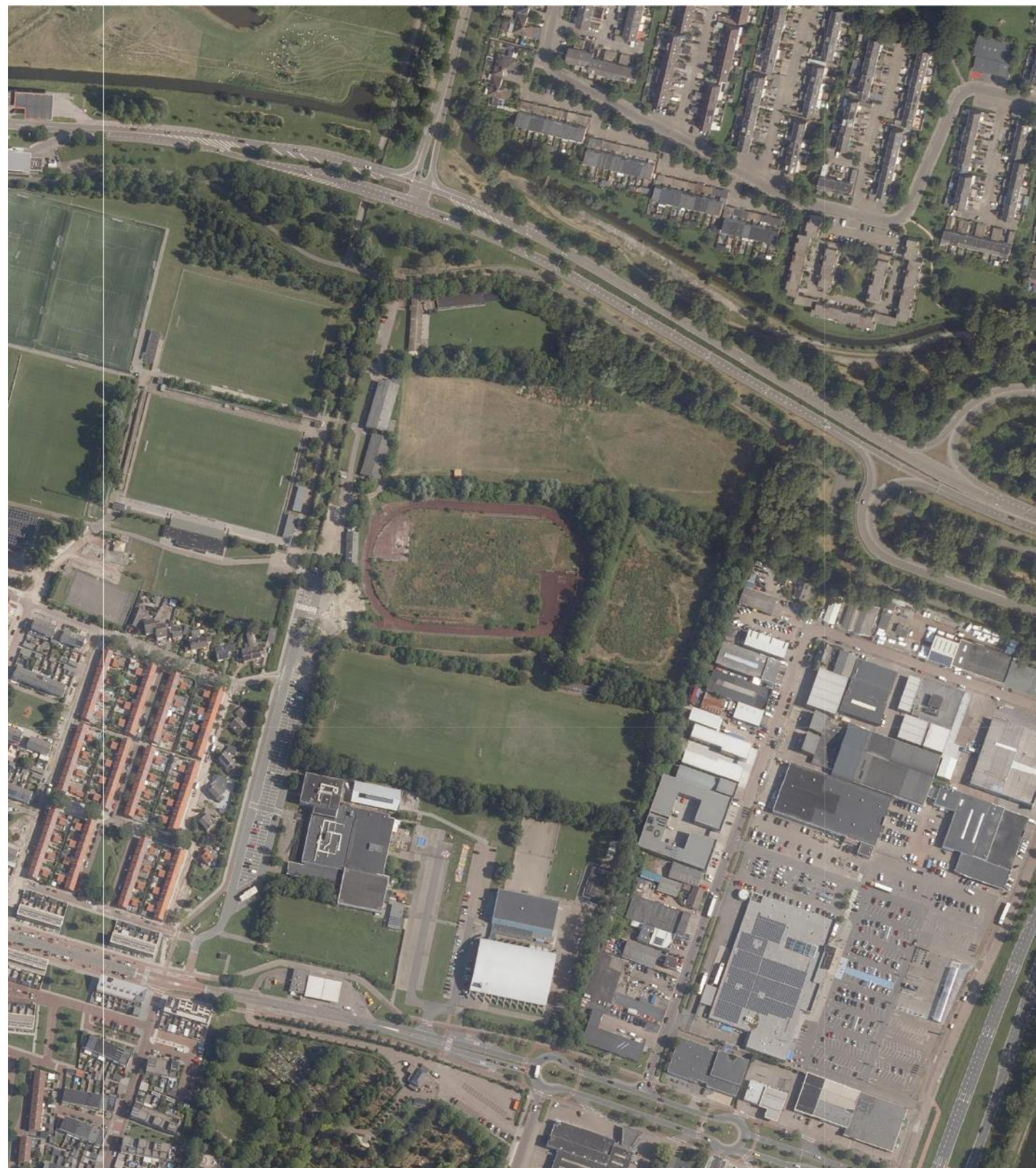
# Baskensburg Vlissingen Informatieavond



G E M E E N T E  
**VLISSINGEN**

**ROTHUIZEN**

ARCHITECTEN EN ADVISEURS



21-07-2021

# Inhoud

1. Opening
2. Opgave
3. Stedenbouwkundig plan
4. Vervolgstappen
5. Ruimte voor vragen/discussie
6. Afsluiting



## 2. Opgave

Vraag naar aanvullende ruimte voor bedrijventerrein. Voormalige sportvelden als geschikte locatie aangeduid.

Haalbaarheidsonderzoek naar het realiseren van een bedrijventerrein, met diverse niet-bedrijfsmatige functies.



### **3. Naar een stedenbouwkundig plan**



## Positie in de stad



## Positie in de wijk





# Invloeden en ontsluiting





# Plangebied



## Bestaande functies op en rond de locatie

Op de locatie:

- Schietvereniging (binnen);
- Turnvereniging;
- Handboogvereniging (buiten);
- Nog aanwezige sportvelden;
- Voetbalvelden;
- Loods gemeentewerken.

Rond de locatie:

- Voetbalverenigingen;
- Sporthal;
- 2 Hondenscholen;
- Biljartclub;
- Binnenspeeltuin;
- Sportschool.



## Stedenbouwkundig raamwerk

Basis voor verdere uitwerking  
nieuw bedrijventerrein:

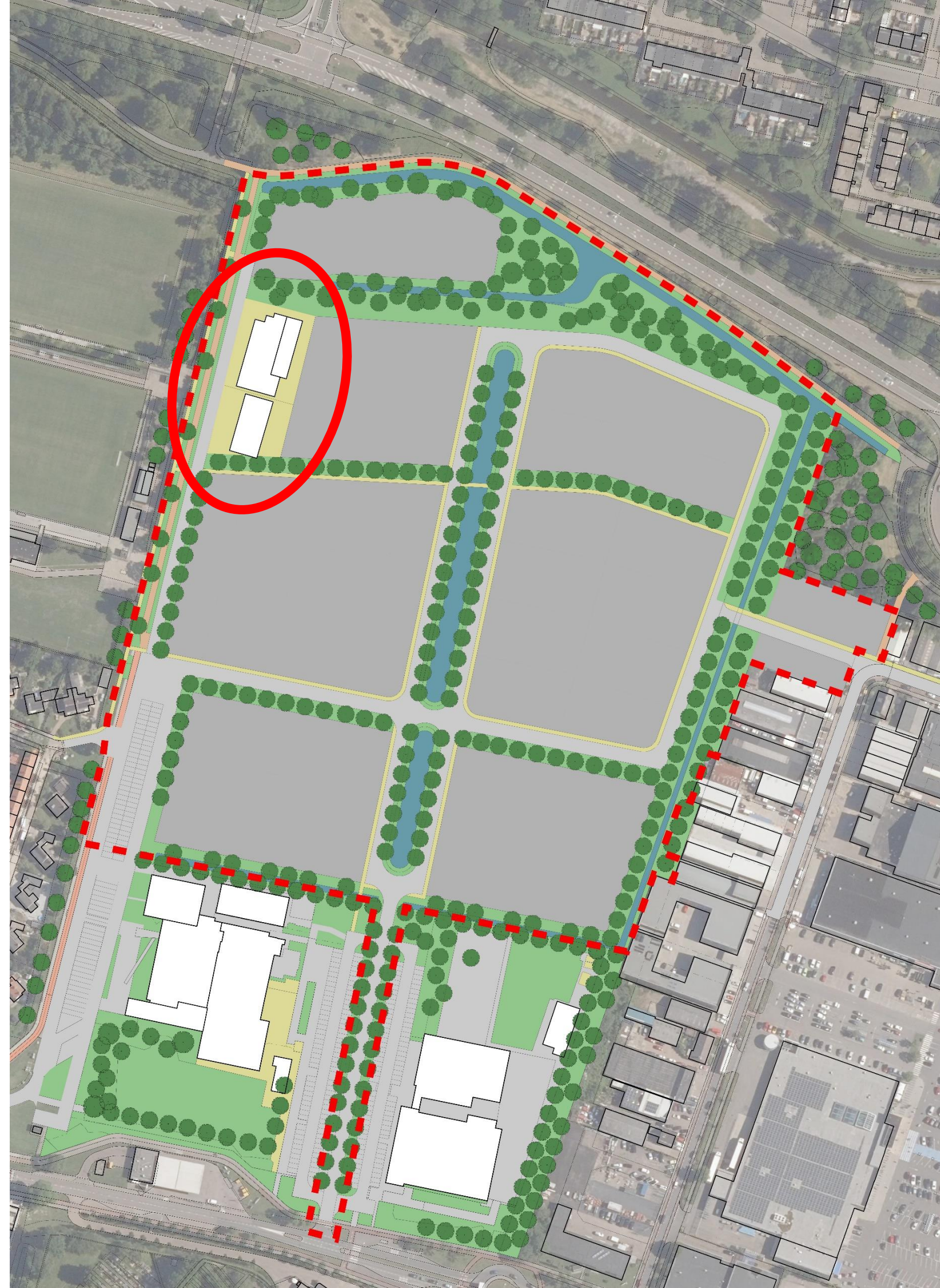
- Centrale ontsluiting met water;
- Behoud groene structuren;
- Behoud water aan de randen.



## Bestaande functies

Programma:

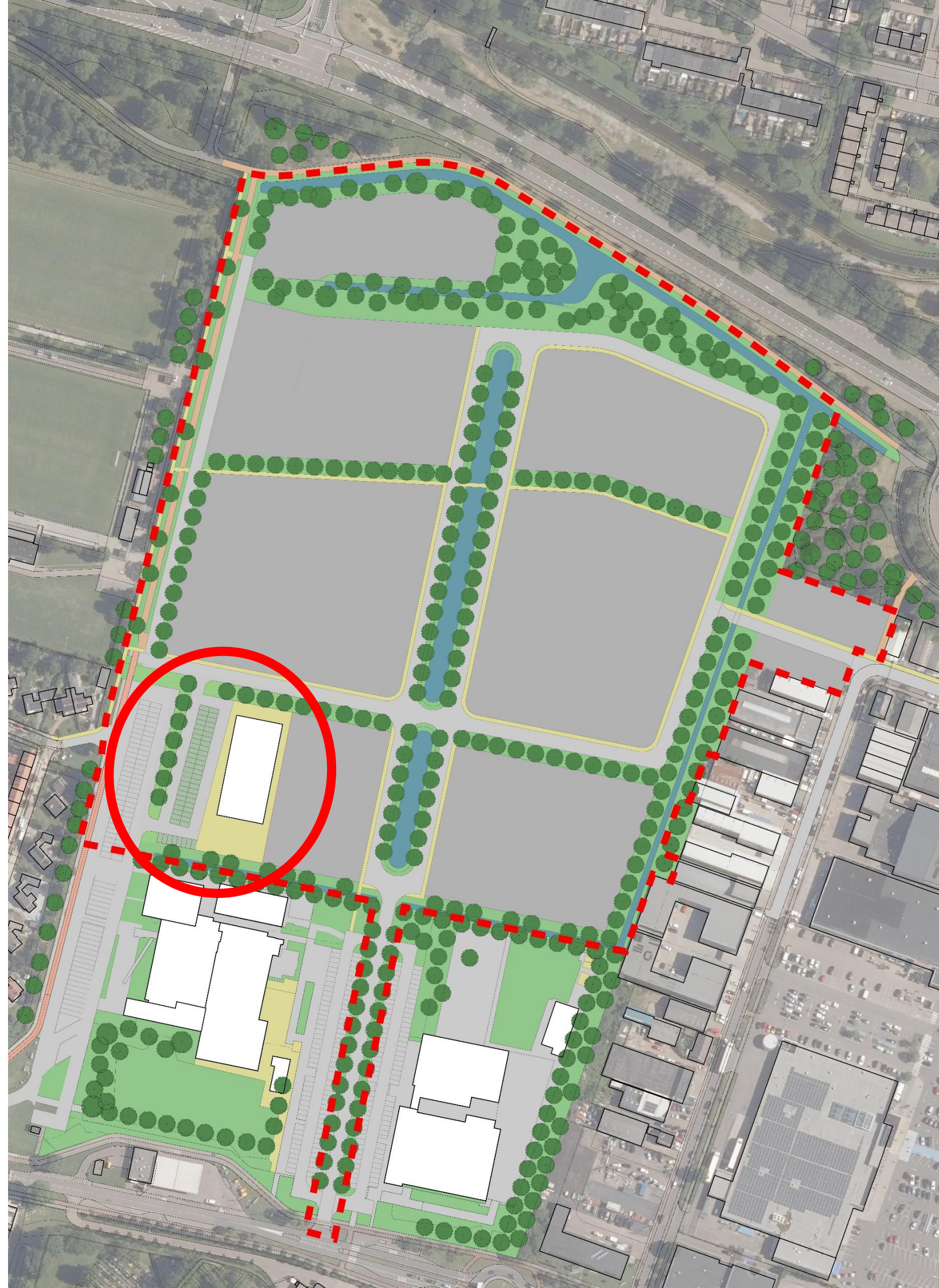
- Turnvereniging VTV, mogelijk met uitbreiding;
- Schietsportvereniging De Fles.



# Moskee

Programma:

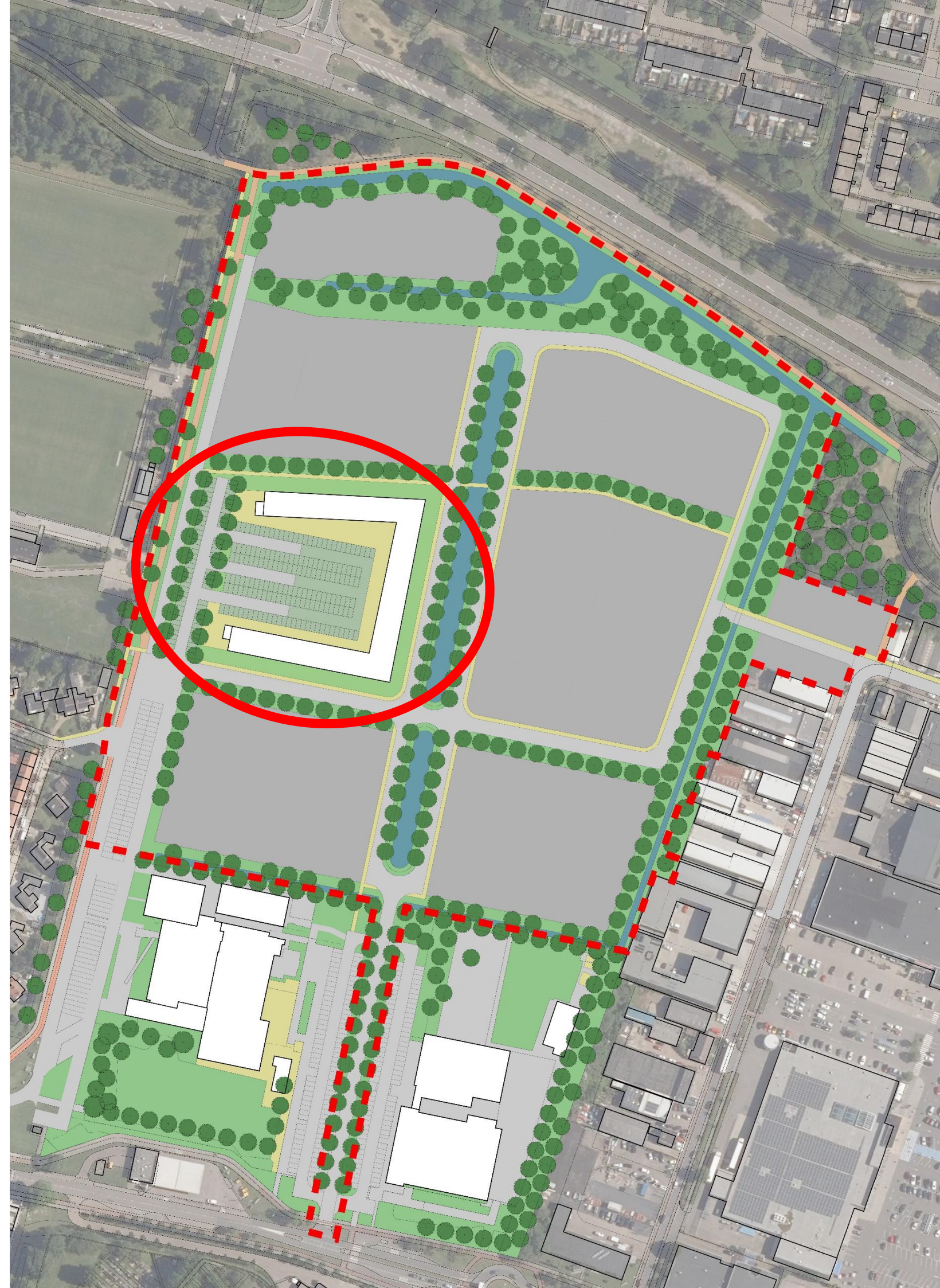
- 1.500-2.000 m<sup>2</sup> gebouw;
- Aantal parkeerplaatsen o.b.v. gemeentelijk beleid;
- 15 scootmobielplaatsen;
- 100 fietsplekken.



# Huisvesting internationale werknemers

Programma:

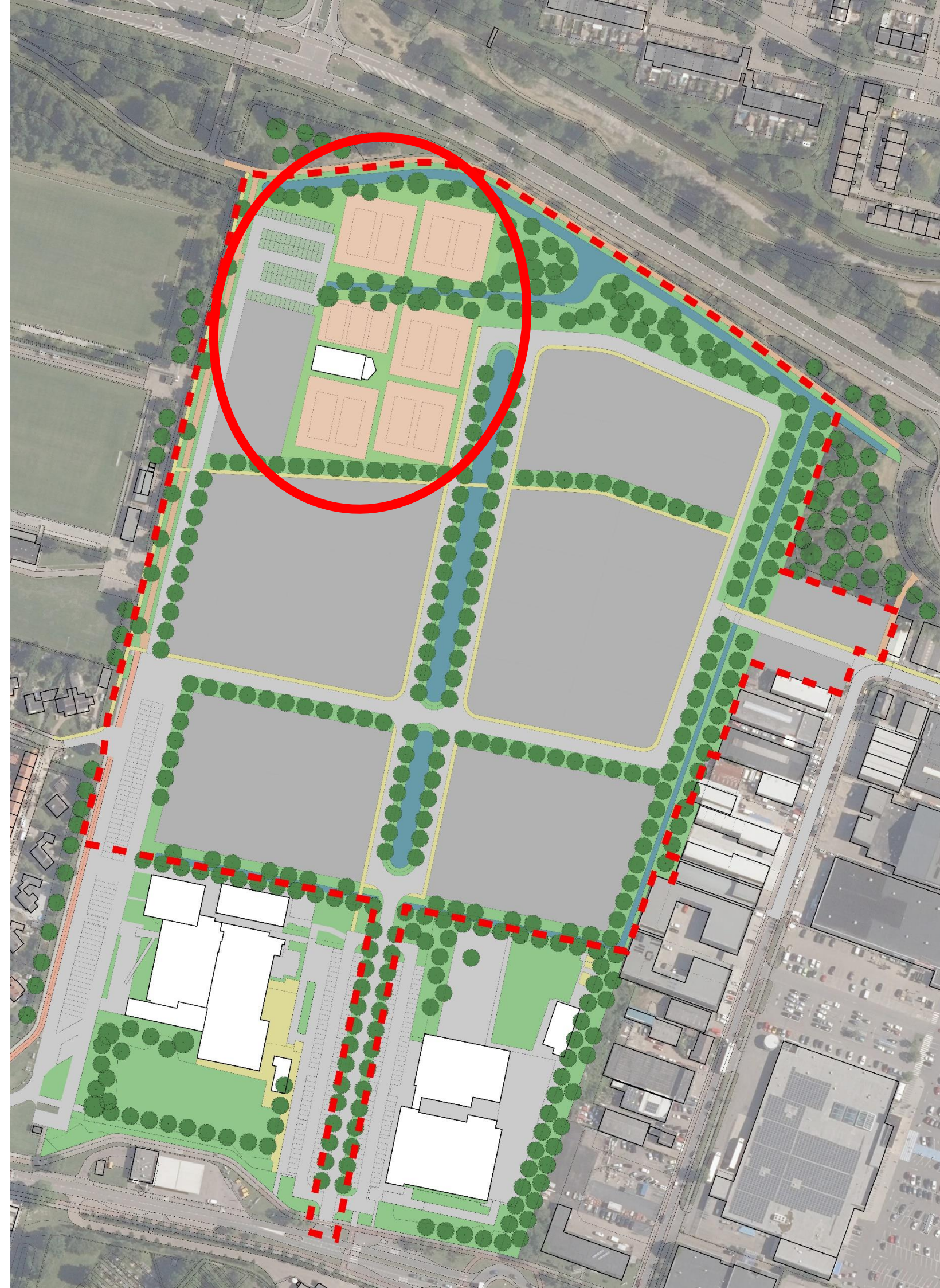
- Logiesgebouw met 350 verblijfseenheden;
- Aantal parkeerplaatsen o.b.v. gemeentelijk beleid.



## Tennisvelden

Programma:

- 10 tennisbanen;
- 2 (tot 4) padelbanen;
- Verenigingsgebouw met terras;
- Speelplaats, oefenmuur en jeu des boules;
- Aantal parkeerplaatsen o.b.v. gemeentelijk beleid.



## Groen en water

Programma:

- Behoud opgaand groen waar mogelijk;
- Groene verbindingszone aan oostzijde;
- 25-27 breed vanaf bestaand bedrijventerrein;
- Behoud water aan de randen;
- Toevoegen water centraal in plangebied.





## Variant 1

### Mobiliteit:

- Centrale ontsluiting aangesloten op Pr. Rooseveltlaan;
- Doorkoppeling naar bestaand bedrijventerrein;
- 2 routes voor langzaam verkeer.

### Inrichting:

- Behoud groene structuren (opgaand groen) waar mogelijk;
- Behoud water aan de randen
- Centrale waterpartij.

### Programmatische invulling:

- Moskee;
- Internationale werknemers;
- Tennisvelden;
- VTV en De Fles;
- Ca. 3 ha bedrijventerrein;
- Verkeer en parkeren opgelost.



## Variant 1

Onduidelijkheden:

- Moskee (afspraken/overeenkomst bestuur);
- Sporthal (besluitvorming gemeenteraad);
- Tennisvelden (onderzoek rotonde).



## Variant 2

Onderzoek naar nut en noodzaak rotonde Sloeweg nog nader uit te voeren.

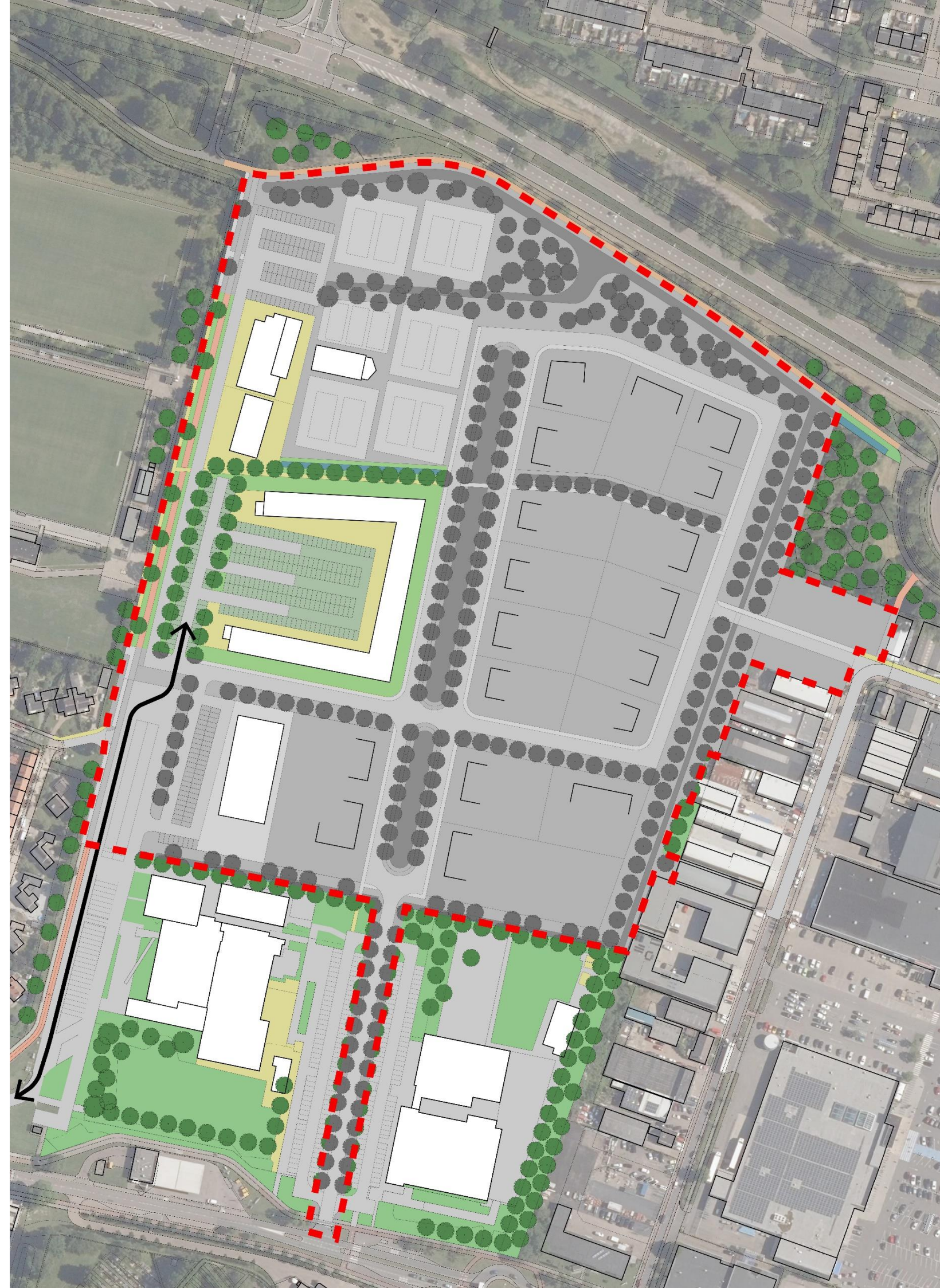
In dat geval komt de tennis aan de noordzijde te vervallen.



## Variant 1 – Gefaseerde ontwikkeling

Eerste fase:

- Huisvesting internationale werknemers;
- Ontsluiting (tijdelijk) en bouwverkeer via Baskensburgplein.

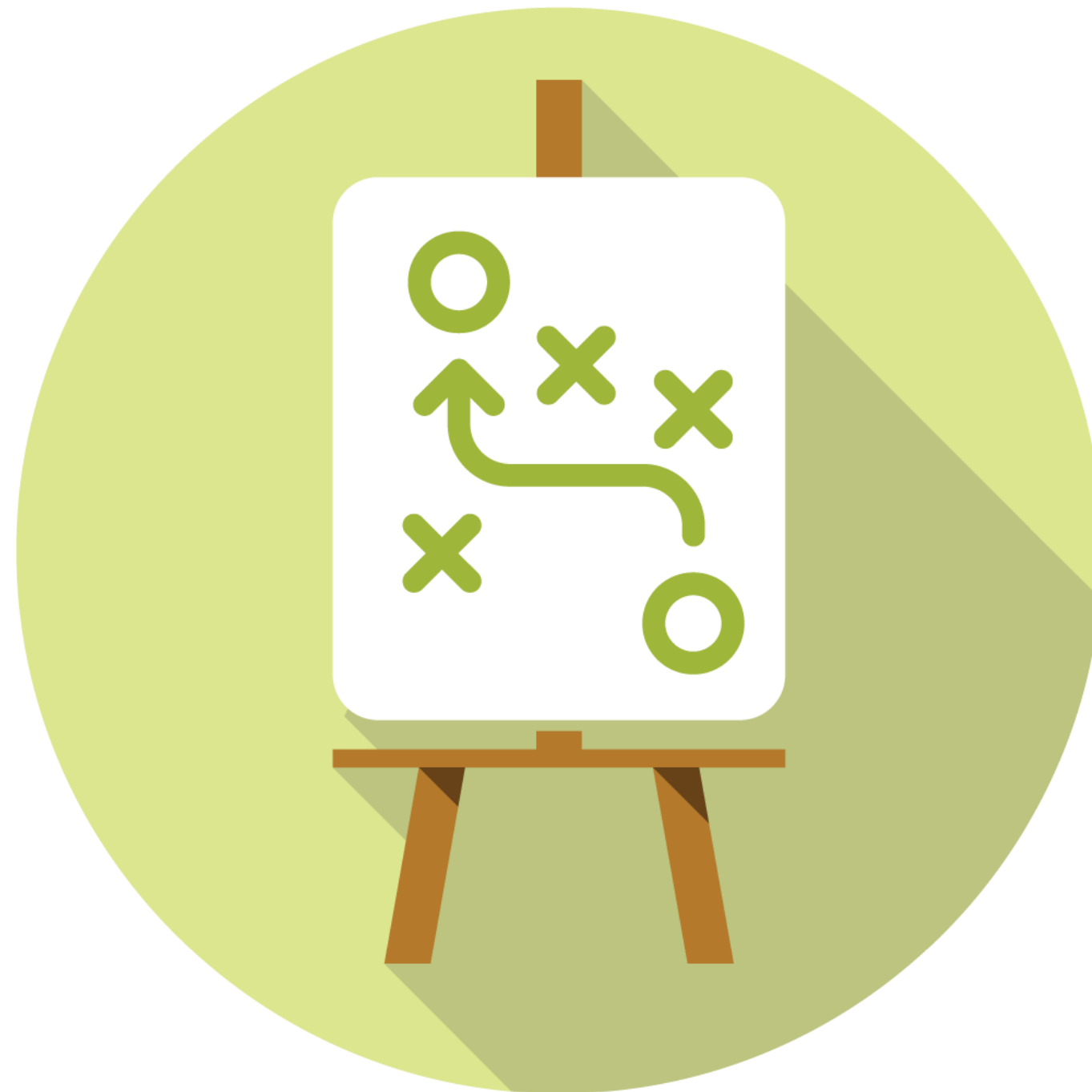


## Ruimte voor vragen en reacties

Ruimte voor vragen en reacties n.a.v.  
de presentatie tot nu toe.



## 4. Vervolgstappen



## Vervolgstappen

- Gemeenteraad neemt besluit over ruimtelijk raamwerk behalve noordwestelijke hoek;
- Vervolgens onderzoeken:
  - Parkeertellingen Baskensburgplein;
  - Nader verkeerskundig onderzoek rotonde Sloeweg;
  - Onderzoeken ten behoeve van ruimtelijke procedures.
- Na afronding verkeerskundig onderzoek, besluit gemeenteraad over noordwestelijke hoek;
- Opstellen inrichtings- en beeldkwaliteitsplan;
- Ruimtelijke procedures.



## Ruimtelijke procedures

Procedure omgevingsvergunning logiesgebouw:

- Procedure o.b.v. bouwplan;
- Ontwerp, zienswijzen en vergunningverlening (daarna eventueel beroep);
- In deze fase blijft de ontsluiting via het Baskensburgplein (tijdelijk) gehandhaafd.

Bestemmingsplan totaal:

- Opnemen logiesgebouw + verankeren alle functies;
- Alle gebiedsaspecten ruimtelijk onderbouwen en waar nodig onderzoeken. Dit betreft o.a. geluid, bodem, ecologie, etc.
- Voorontwerp (informatieavond en reacties), ontwerp (zienswijzen), vaststelling (beroep).





## 5. Vragen en reacties



## Vragen en reacties

Ruimte voor vragen en reacties n.a.v.  
de presentatie.

Heeft u achteraf vragen en/of  
suggesties?

Indienen kan tot **26 augustus 2021** via  
[doemee@vlissingen.nl](mailto:doemee@vlissingen.nl)





G E M E E N T E  
**VLISSINGEN**

**ROTHUIZEN**

ARCHITECTEN EN ADVISEURS

