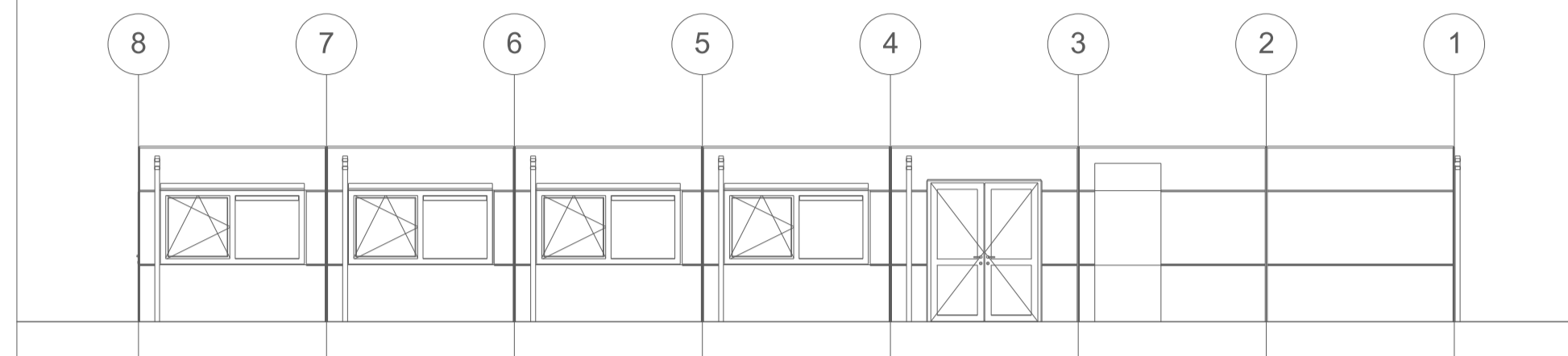
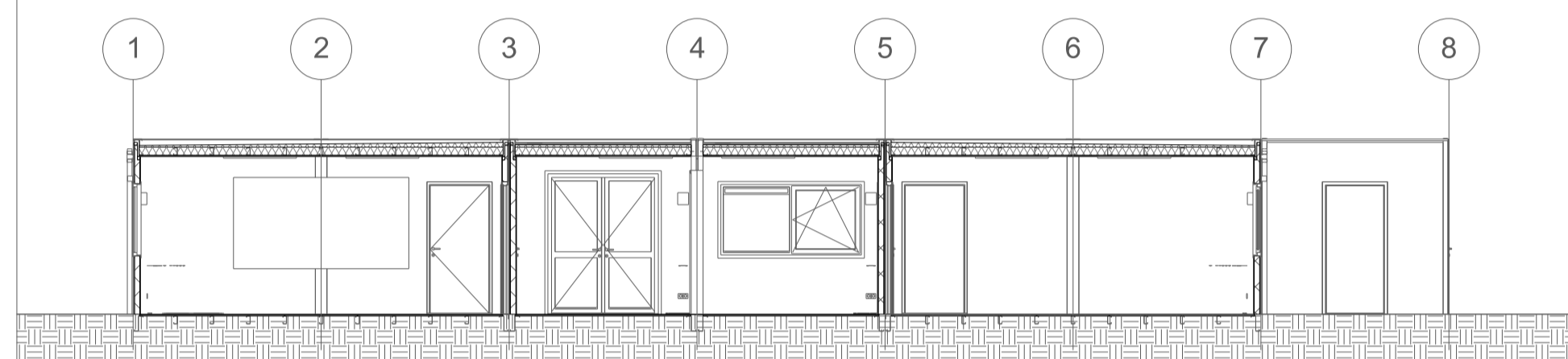


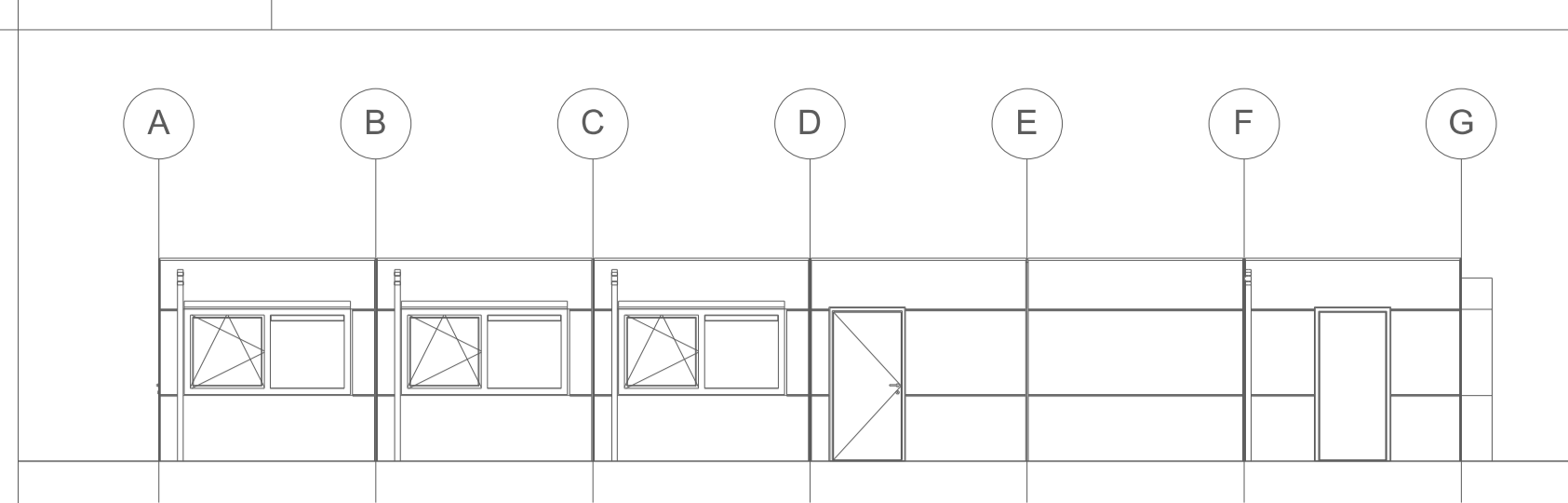
Voorgevel  
schaal 1 : 100



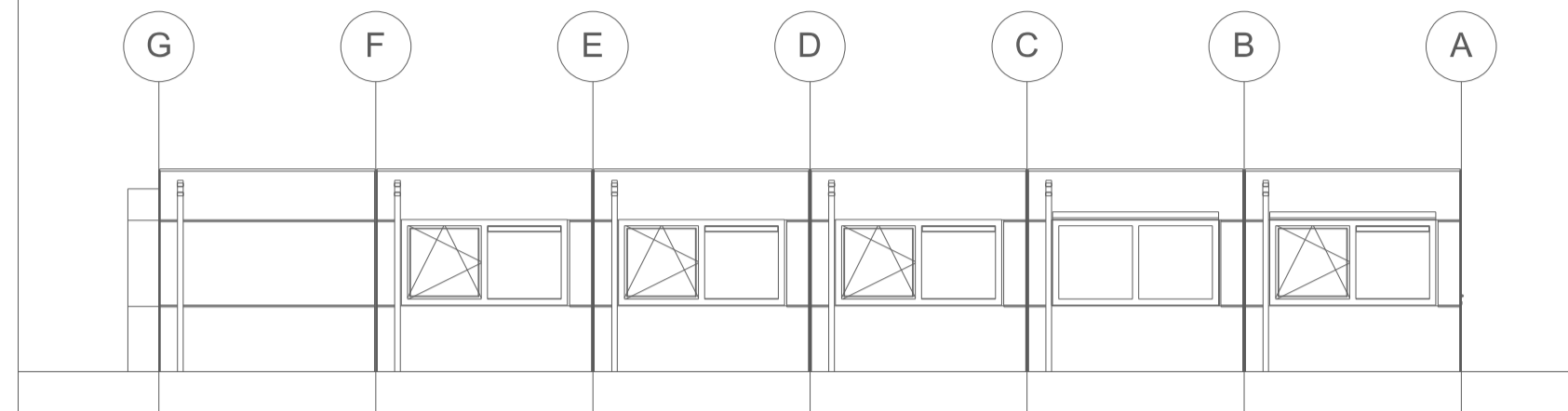
Achtergevel  
schaal 1 : 100



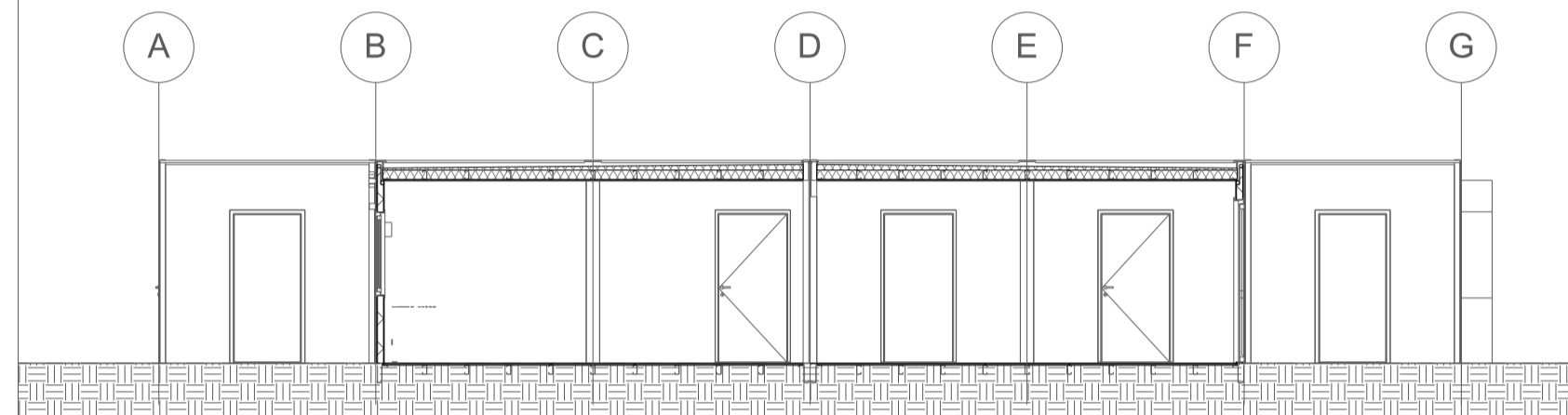
Doorsnede B-B  
schaal 1 : 100



Zijgevel Rechts  
schaal 1 : 100



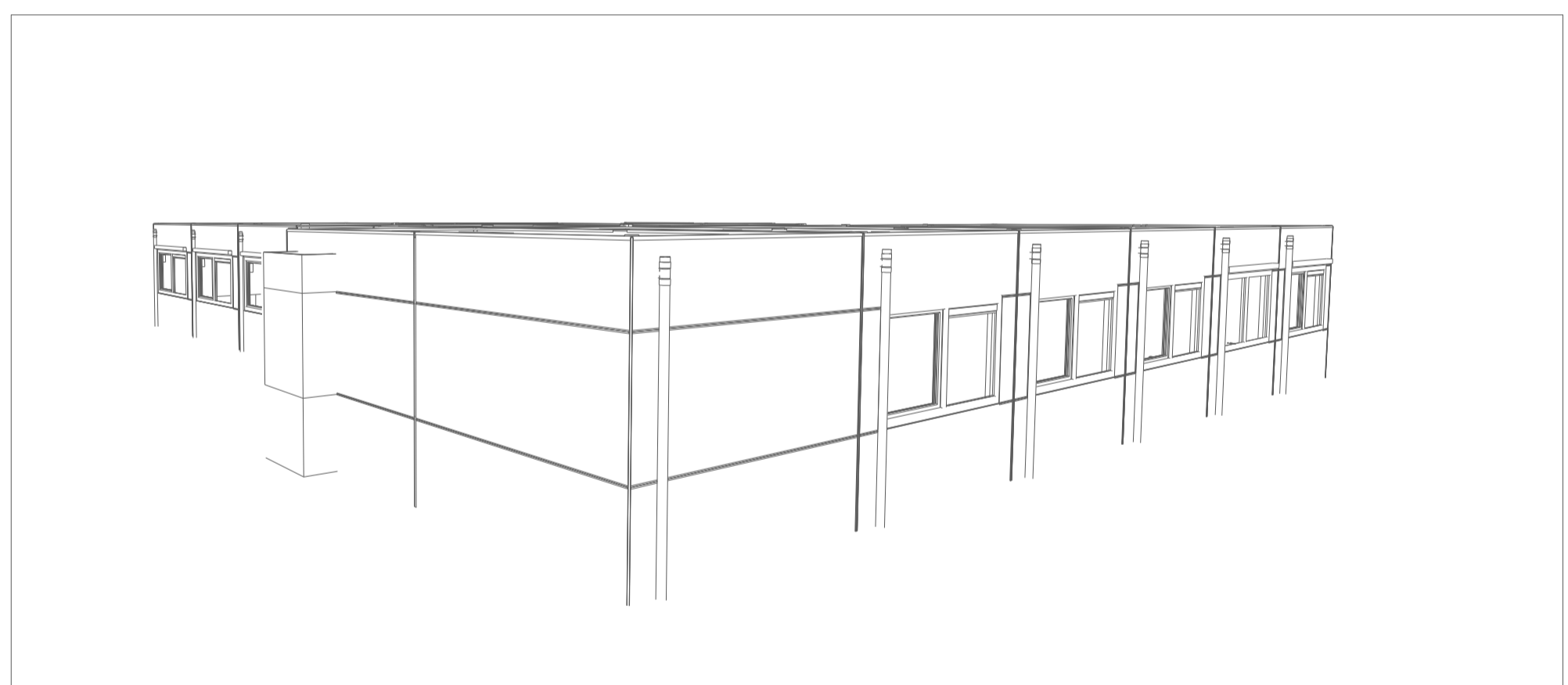
Zijgevel Links  
schaal 1 : 100



Doorsnede A-A  
schaal 1 : 100

**renvooi PFX tijdelijk volgens art 1.14 BB 2012**

gevels	vlakke plaat, Rockpanel kleur : Azuurblauw / Aluminium
ramen en kozijnen	kunststof, kleur wit RAL 9016
deurkozijnen	staal, kleur wit RAL 9016
buitendeuren	staal, kleur wit RAL 9016
dakbedekking	EPDM-dakbedekking, kleur zwart, volgens NEN 6063
dakisolatie	RC-waarde > 3,1 m² K/W
gevelisolatie	RC-waarde > 2,2 m² K/W
vloerisolatie	RC-waarde > 2,4 m² K/W
isolatie glas	U-waarde < 4,2 W/m² K
geluidsisolatie buitenwand	Rw = 32dB
geluidsisolatie binnenwand	Rw,lab = 41dB
installatiegeluid	volgens art. 3.11
verwarming	volgens NEN-EN 12831/A11
elektra	volgens NEN 1010
water	volgens NEN 1006
glas	glas onder 850mm b.k. vloer wordt volgens NEN 3596 uitgevoerd in veiligheidsglas
bouwconstructies	volgens Eurocodes 0-1-2-3-4-5-6-7-8-9
bescherming tegen ratten en muizen	volgens afd 3.10 BB 2012
riolering	volgens NEN 3215
hoofdraagconstructie	60 minuten brandwerend
dakconstructie / verdiepingsvloer	60 minuten brandwerend
brandcompartimentering	WBDBO volgens art. 2.84 BB 2012
beperking van ontwikkelen van brand en rook	volgens afd 2.9 BB 2012
beloopbaar vlak vluchtroute	volgens NEN 6065
schachten/ontbrandbaar materiaal	volgens NEN 6064
afvoerkanalen	volgens NEN 6062
ontruimingsinstallatie	volgens NEN 2575, ja
brandmeldinstallatie	volgens NEN 2535, ja, niet-automatisch
... m1	brandslang haspel 20m1 of 30m1 volgens art 6.28 BB 2012
vluchtwegaanduiding	volgens art 6.24 BB2012 en NEN 6088
noodverlichting	volgens art. 6.3 BB 2012
tekst "nooddeur vrijhouden" volgens NEN 3011	
zelfsluitende deur	zelfsluitende deur, resp. 30 min en 60 min brandwerend
deur te openen zonder losse voorwerpen (bv. sleutel)	deur te openen met duwbalk indien meer dan 100 personen aangewezen op deur
WBDBO van 30 of 60 minuten	WBDBO van 30 of 60 minuten
vluchtroute	vluchtroute



Impressie

Ruimtebenaming en gebruiksfunctie

Nummer	Naam	Oppervlakte	Gebruiksfunctie	Ruimte-soort
0.01	Leerplein	72,1 m²	Onderwijsfunctie	Verblijfsruimte
0.02	Lokaal peutergroep	53,7 m²	Onderwijsfunctie	Verblijfsruimte
0.03	Lokaal	53,5 m²	Onderwijsfunctie	Verblijfsruimte
0.04	Lokaal	53,5 m²	Onderwijsfunctie	Verblijfsruimte
0.05	Gang	17,1 m²	Onderwijsfunctie	Verkeersruimte
0.06	Berging	13,0 m²	Onderwijsfunctie	Bergruimte
0.07	Toilet P	2,2 m²	Onderwijsfunctie	Toilet ruimte
0.08	Berging	7,6 m²	Onderwijsfunctie	Technische ruimte
0.09	Toilet M	4,7 m²	Onderwijsfunctie	Toilet ruimte
0.10	Toilet J	6,1 m²	Onderwijsfunctie	Toilet ruimte
0.11	MK	0,4 m²	Onderwijsfunctie	Technische ruimte

Renvooi Units

1	st.	FX-1
1	st.	FX-2A
4	st.	FX-3
5	st.	FX-4
9	st.	FX-5
1	st.	FX-10
1	st.	FX-14
16		

opdrachtgever: **IKC de Parelburcht**

projectadres: **Dongestraat 109 Oost-Souburg**

tekeningnummer: **Q19-00539-B-001** revisie: **26-03-2020**

benaming: **Tijdelijk schoolgebouw**

fase: **SO** (gepland B. Souwen, schaal As indicated, bouwtekening PFX, b.w. hoogte 2600 mm, formaat A1)