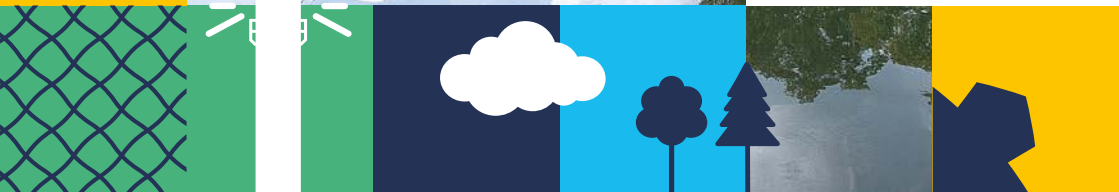
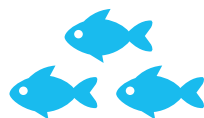
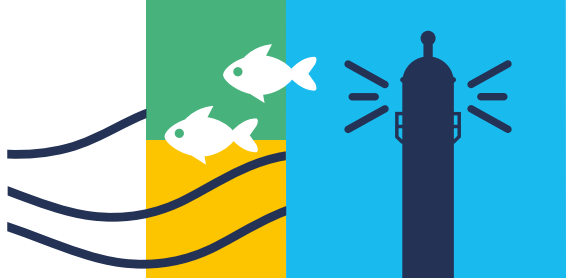


Participatie bij initiatieven in de leefomgeving

Toolkit voor initiatiefnemers





Waarom deze toolkit?

Verbinding met de inwoner

Als gemeente Voorne aan Zee willen we samen met inwoners, ondernemers en maatschappelijke instellingen vanuit gelijkwaardigheid werken. Als u als initiatiefnemer een plan heeft dat niet binnen ons Omgevingsplan past, dan willen we kijken of we alsnog medewerking aan het plan kunnen verlenen. U kunt dan voor uw plan een omgevingsvergunning aanvragen bij de gemeente. Wij zijn verplicht bij een aanvraag voor een omgevingsvergunning te vragen of u aan participatie heeft gedaan. En zo ja, hoe u dit heeft gedaan en welke resultaten heeft dit opgeleverd. Hoe u de participatie uitvoert, is aan u, want u bent onder de Omgevingswet verantwoordelijk voor de participatie bij een vergunningaanvraag. De resultaten helpen ons om het goede besluit te kunnen nemen in reactie op uw aanvraag. We weten bijvoorbeeld of u aanvullende ideeën heeft opgehaald en of er mogelijke bezwaren leven.

Verplichte participatie

De algemene regel is, dat het wenselijk is dat u als initiatiefnemer aan participatie doet, maar verplicht is het niet. Hier zijn echter in Voorne een aantal uitzonderingen op die door de raad zijn vastgesteld. Mocht uw plan in deze categorie vallen, dan moet u aantonen dat u aan participatie gedaan heeft en wat de resultaten

hiervan zijn. Maar ook hier geldt; hoe u dit doet, is aan u. Ook als het niet verplicht is om aan participatie te doen, is het verstandig om dit wel te doen.

U doet aan participatie voordat u uw aanvraag voor een omgevingsvergunning bij de gemeente indient. Wilt u weten in welke gevallen het verplicht is om aan participatie te doen? Scan de QR-code:



De toolkit

Om u als initiatiefnemer zo goed mogelijk op weg te helpen bij het inrichten van uw participatieproces hebben we deze toolkit opgesteld. We hopen met deze toolkit het belang van goede participatie te duiden en te stimuleren. Daarnaast bevat deze toolkit suggesties om de juiste participatievorm en -omvang te kiezen die passend is bij uw plan.

Mocht u het na het lezen van de toolkit nog steeds lastig vinden om uw participatieproces in te richten: We denken graag met u mee!



Het belang van participatie

Verbeteren van de kwaliteit van uw plan

Door aan participatie te doen vergroot u de kans om uw plan kwalitatief beter te maken. Participatie brengt alle belangen, ideeën, kennis, creativiteit maar ook eventuele bezwaren en weerstand vroeg op tafel. Hier kunt u als initiatiefnemer uw voordeel mee doen of op inspelen. U kunt de kennis en creativiteit van de omgeving gebruiken om de kwaliteit van uw plan te verbeteren. Daarnaast kunt u eventuele tegenstrijdige belangen en bezwaren vroegtijdig in beeld brengen en hierover in gesprek gaan. Door ook aandacht te geven aan de tegenstanders van uw plan, vergroot u tevens de kans op draagvlak voor uw plan.

Voorkom langere procedures

Een ander bijkomend voordeel van goede participatie voordat u uw plan bij de gemeente indient, is dat u hiermee langere procedures kunt voorkomen. De gemeente mag namelijk, als zij vindt dat de verschillende belangen niet goed genoeg in beeld zijn gebracht, zelf deze belangen in beeld brengen. Dit heeft dan wel gevolgen voor de termijn van vergunningverlening. Deze kan dan met 6 weken worden verlengd. Dit betekent dat u langer moet wachten voordat u aan de slag kunt met de uitvoering van uw plan.



Tips en tricks



Om te kunnen bepalen welke vorm van participatie bij uw plan past hebben we hier enkele richtlijnen en tips benoemd. Het is niet verplicht om deze te gebruiken. Het zijn suggesties gebaseerd op eerdere ervaringen met participatie.

Richtlijnen:

- Stem de intensiteit en de vorm van de participatie af op de ruimtelijke en maatschappelijke impact van uw plan.
- Bepaal wie de belanghebbenden zijn en denk na over wat hun belangen zijn.
- Besluit vooraf waarover en in hoeverre de participanten mee mogen denken/ beslissen en maak dit ook duidelijk aan de deelnemers. Zo ontstaan er geen verkeerde verwachtingen en kunt u eventuele teleurstelling bij deelnemers voorkomen. De participatieladder kan u hierbij helpen, deze vindt u in het onderstaande kader.
- Kies een participatievorm (of vormen) die aansluit(en) bij de mate van invloed, en bij de doelgroep(en) die u voor ogen heeft.
- Als u een meervoudige vergunning nodig hebt, is het aan te raden om de participatie af te stemmen op de verschillende activiteiten in de aanvraag.
- Als u participatie toepast, raden we u aan het resultaat van de participatie goed vast te leggen (net als bij verplichte participatie) en dit in de vorm van een verslag mee te sturen met uw vergunningaanvraag. Dit helpt de gemeente in de besluitvorming.

De gemeente heeft beleidsregels opgesteld op basis waarvan zij de participatie beoordeelt. Wij adviseren u deze te gebruiken.

Mate van invloed en voorbeelden van participatievormen

1. Informeren:

- Informatiebrief / mail
- Social media post
- Een advertentie / advertorial in een lokale krant
- Een informatiebijeenkomst

2. Raadplegen:

- Enquêtes
- Klankbordgroep
- Inloopavond
- Schouw
- Online participatieplatform

3. Adviseren/ meebeslissen:

- Bewonerspanel
- Rondetafelgesprek/ wijkgesprek
- Expertgroep

4. Coproduceren:

- Atelier
- Snelkookpan
- Werkgroep





Tips: Inrichten van het participatietraject

Hieronder staan vragen die helpen bij het inrichten van uw participatie en het betrekken van de omgeving bij uw initiatief. Door vooraf hierover goed na te denken, wint u tijd in de loop van het proces:

Wat

- Wanneer is uw plan een succes? Hoe is dan het samenspel met de omgeving verlopen? Maak eventueel een stappenplan.
- Welke risico's ziet u voor de samenwerking met de omgeving? Hoe kunt u deze beheersen?
- Wat doet u met alle ideeën en meningen van de omgeving over uw plan?
- Wanneer is een besluit/afpraak definitief?

Waarom

- Welke motieven en belangen hebben betrokkenen?
- Welke motieven en belangen heeft de gemeente?
- Zijn er meer mensen die dit een goed idee vinden?

Hoe

- Hoe betreft u de omgeving? (zie kader)
- Hoe open deelt u informatie met wie?
- Hoe worden de verschillende belangen gewogen?

Wie

- Wie gaat u betrekken en/of informeren?
- Wie heeft welke verantwoordelijkheid?
- Waarop krijgen betrokkenen invloed en waarover mogen ze meedenken/meebeslissen? Wees zo precies mogelijk (zie kader)
- Hoe vindt u de juiste mensen?
- Wie zijn mogelijke tegenstanders? Organiseer ook uw tegenmacht. Zijn zij voldoende betrokken?
- Wie zet afspraken op papier en wie krijgt het verslag?





Tips: Inhoud

Als u uw participatieproces heeft ingericht is het tijd om daadwerkelijk het gesprek met de omgeving te gaan voeren. Om dit gesprek te voeren, kan het beantwoorden van de volgende vragen helpen om een compleet beeld te schetsen aan belanghebbenden over uw plan:

Wat

- Wat wilt u als initiatiefnemer bereiken met uw plan?
- Aan welke doelen draagt het bij?
- Wanneer is het een succes?
- Zijn er vergelijkbare initiatieven of overlappende?
- Wat weten we nog niet?
- Wat is de overlast?

Waarom

- Waarom neemt u dit initiatief?
- Kan het ook nuttig zijn voor anderen? En hoe dan?
- Waarom is het nu belangrijk?

Hoe

- Hoe ziet het eindplaatje eruit?
- Hoelang gaat het duren? Kortlopend of doorlopend?
- Hoe ziet het er in de tijd uit (planning)?
- Hoe dekt u risico's af?
- Hoe zorgt u dat er geld genoeg is om uw plan uit te voeren?
- Hoe zorgt u dat er geld genoeg is om uw plan te beheren en onderhouden?

Wie

- Welke besluiten worden genomen, wanneer en door wie?
- Wie wordt straks eigenaar, wie beheerder?
- Voor wie zijn de kosten na uitvoering?
- Wie betaalt er mee?

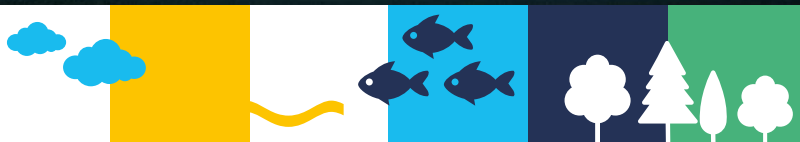


Aan de slag

Leg het samenspel met uw omgeving vast in heldere afspraken. Dan weet iedereen wat hij kan verwachten. Wij geven u nog de volgende tips mee.

- Check de gemeentelijke regels
- Check het participatiebeleid van de gemeente, via voorneaanzee.nl/participatie
- Laat zien wat u al doet
- Maak het persoonlijk
- Wees goed bereikbaar voor de betrokkenen
- Wees eerlijk
- Gebruik begrijpelijke taal
- Wees bereid het tempo aan te passen aan de omgeving
- Noem ook wat u niet weet
- Niets is vanzelfsprekend





Colofon

Heeft u vragen over participatie bij uw initiatief?

Neem dan contact op met het team Vergunningen, Toezicht en Handhaving.

www.voorneaanzee.nl/participatie

Bezoekadres

Oostzanddijk 26
Hellevoetsluis

Postadres

Postbus 13
3220 AA Hellevoetsluis

T 14 0181

gemeente@voorneaanzee.nl

