

# Ontwerpaanpassingen

## Wat vooraf ging...

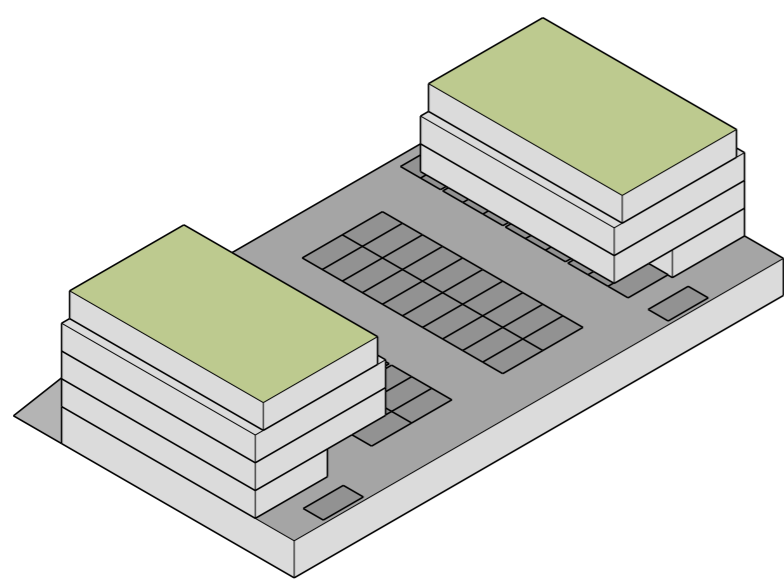
Tijdens de bewonersbijeenkomst van 10 juli 2024 zijn er veel reacties binnengekomen op de model A en B. Deze reacties hebben we zorgvuldig doorgenomen. Vervolgens hebben we het plan mede door de reacties aangepast. Hieronder de reacties die we hebben meegenomen in het aangepaste plan, en de aanpassingen die daarbij horen:

- **Er was een sterke voorkeur voor variant B.** Ongeveer 2 van de 3 bewoners had namelijk voorkeur voor variant B, en 1 van de 3 bewoners voor variant A. Mede daarom is variant B verder uitgewerkt.
- **Parkeren niet te dicht bij de speelplaats.** Vanwege de veiligheid voor de spelende kinderen, het verkeer, en aantasting van het groen uitzicht, was dit een veelvoorkomende reactie. Daarom hebben we alle parkeerplaatsen aan de andere kant van het gebouw geplaatst, langs de Jan Evertsenlaan (de westzijde).
- **Groen tussen flats met groen verbinden.** Naast de locatie bevinden zich een 3-tal galerijflats, met daartussen groenperken met wandelpaden. We houden rekening met het uitzicht vanuit deze plekken, en verbinden deze plekken graag waar mogelijk met het groen richting de Jan van Galenlaan. Daarom hebben we ons voorstel aangepast, waarbij het gebouw meer in lijn ligt met de bestaande bebouwing. Ook hebben we op basis van een zonnestudie gekeken naar geschikte plek voor het gebouw, waarbij er zo min mogelijk schaduw valt op de flats naast de locatie.

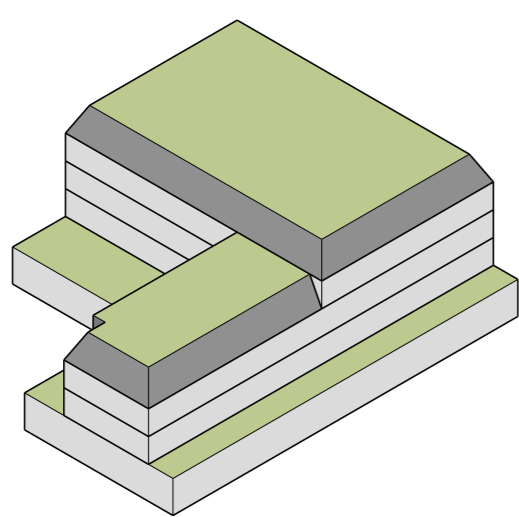
Daarnaast heeft het gezondheidscentrum een duidelijke entree gekregen, nabij het parkeren en duidelijk zichtbaar. Hierdoor is het gezondheidscentrum beter zichtbaar en makkelijker te bereiken.

Het gebouw bestaat uit een gezondheidscentrum en ca. 30-38 appartementen.

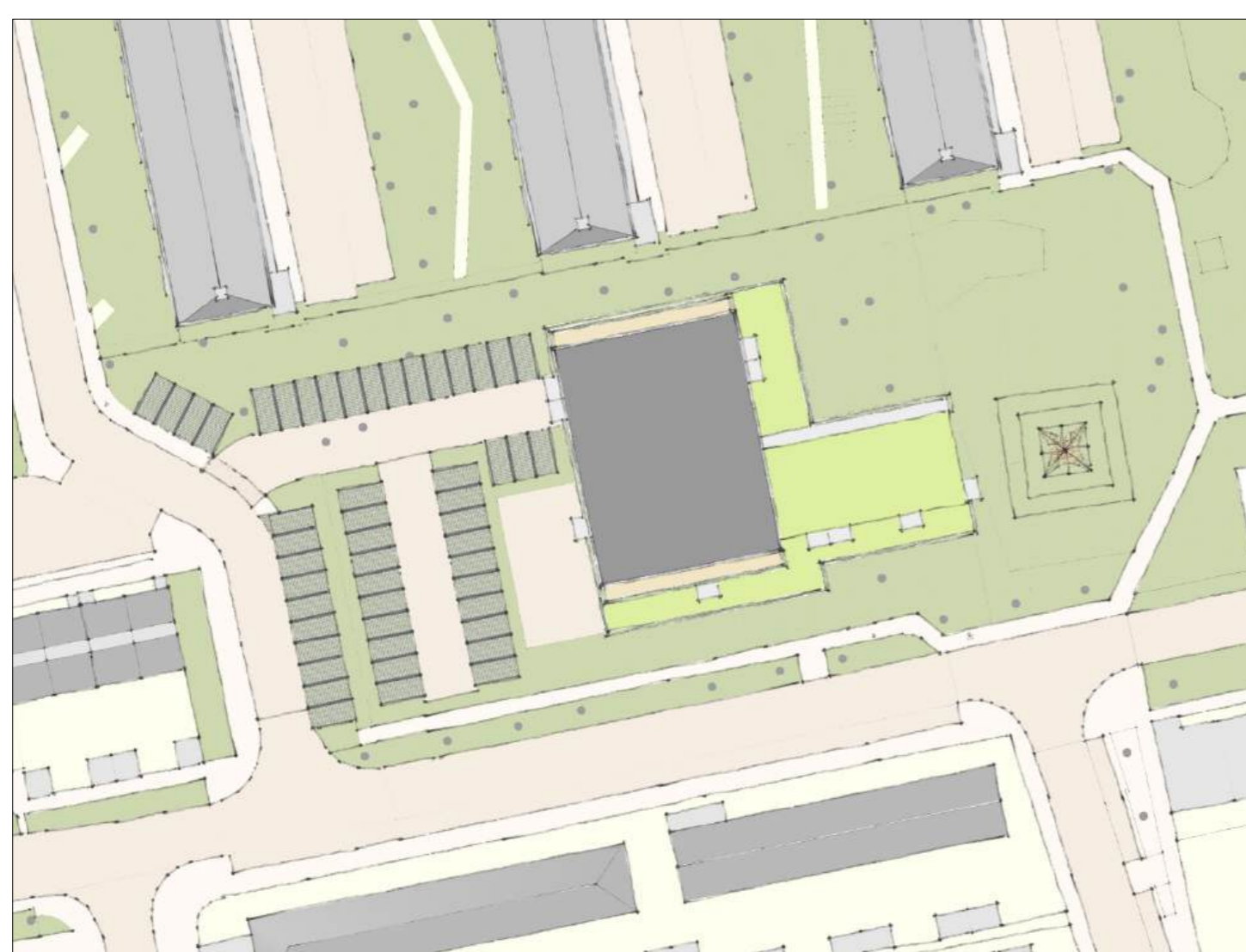
## Variant A



## Variant B



## Aangepast model



Situatietekening aangepast model



Vogelvlucht aangepast model

# Aangepast Model

## Situatie, perspectieven

Op deze poster ziet u het aangepaste model. In de bovenste kaart ziet u de situatie, met in het midden het nieuwe gebouw, het nieuwe parkeerterrein. Daarnaast is er een eerste inventarisatie te zien van de te behouden, de te verwijderen/verplanten, en aan te planten bomen. Ook staan de posities van de perspectieven onderaan de poster aangeduid met een cirkel en een cijfer op de kaart.

### Situatie

Schaal 1 : 500

0 10 20 30 40 50m



*Dit is een indicatieve kaart. Nader bomenonderzoek zal nog moeten plaatsvinden en uitwijzen welke bomen verwijderd/verplaatst dienen te worden.*

### Perspectieven

<p><b>Vogelvlucht</b></p>	<p><b>Perspectief 1</b> Abraham van der Hulstlaan</p>	<p><b>Perspectief 2</b> Abraham van der Hulstlaan</p>	
	<p><b>Perspectief 3</b> Jan van Galenlaan</p>	<p><b>Perspectief 4</b> Jan Evertsenlaan</p>	
	<p><b>Perspectief 5</b> Van Kinsbergenlaan</p>	<p><b>Perspectief 6</b> Tussen Meppellaan en Schramlaan</p>	<p><b>Perspectief 7</b> Jan van Gelderdrreef</p>
	<p><b>Vogelvlucht</b></p>		

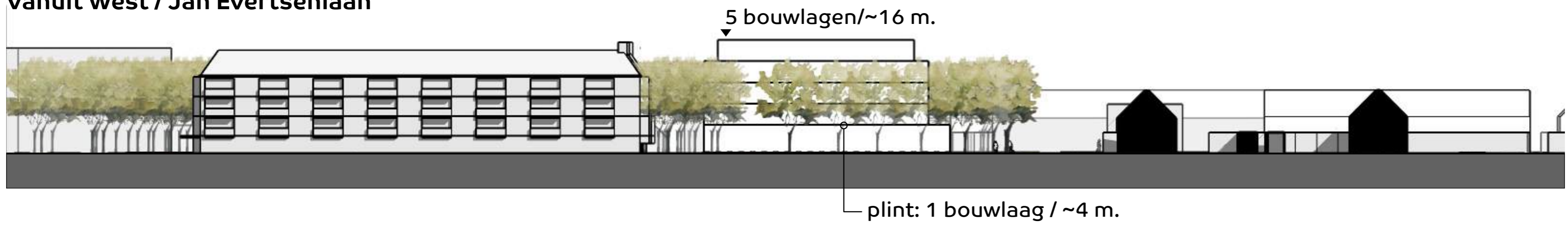
# Aangepast model

## Aanzichten en concept verdieping plattegrond

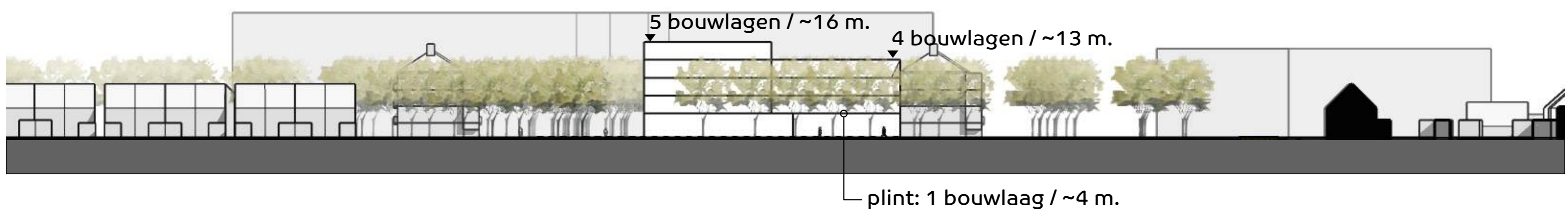
Op deze poster ziet u boven de aanzichten en onder een concept verdieping plattegrond van het aangepast model. De aanzichten tonen de hoogte van het aangepaste model in relatie tot de andere gebouwen. Op de concept verdieping plattegrond ziet u een mogelijke invulling van de appartementen.

### Aanzichten

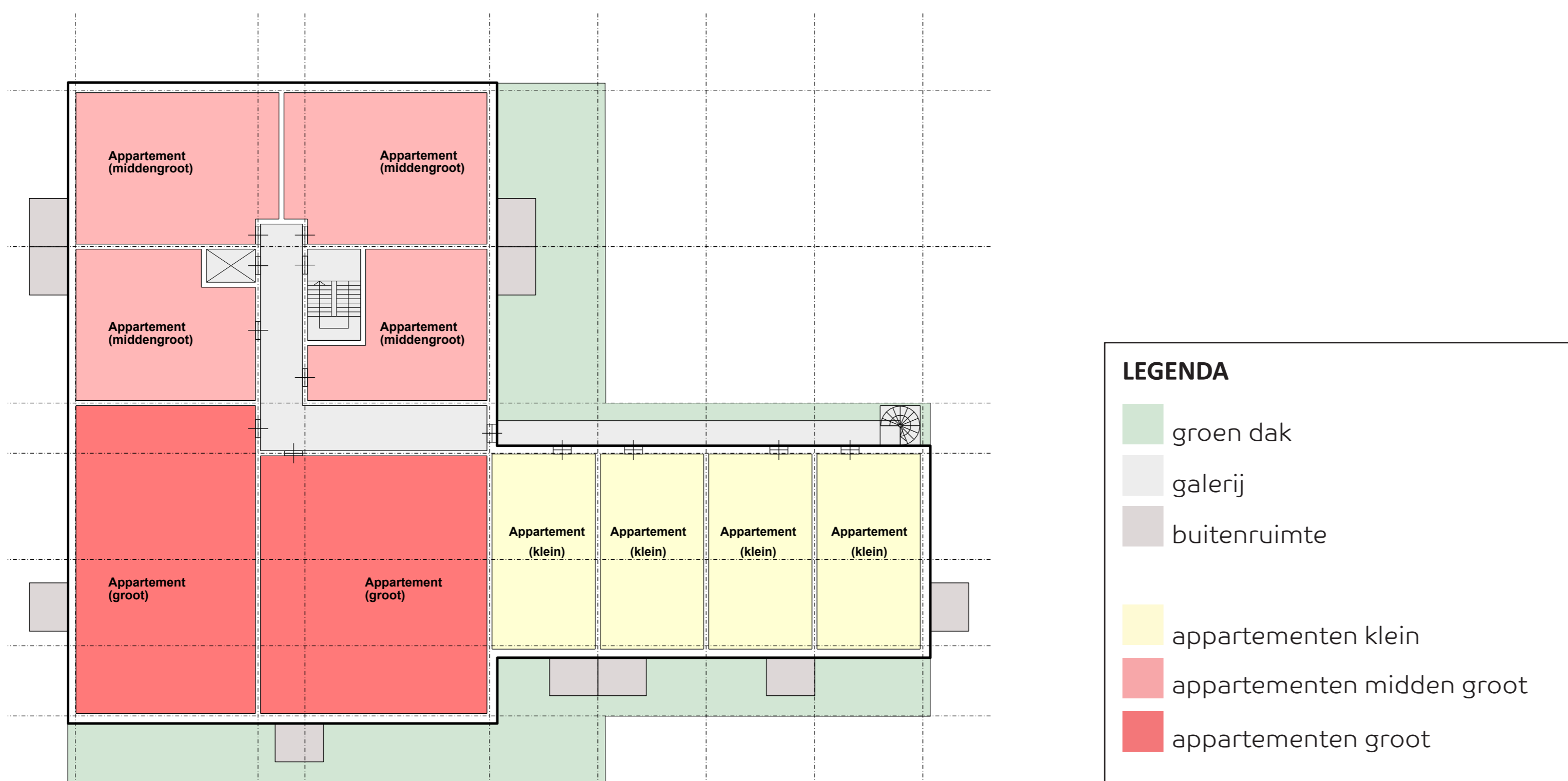
Vanuit West / Jan Evertsenlaan



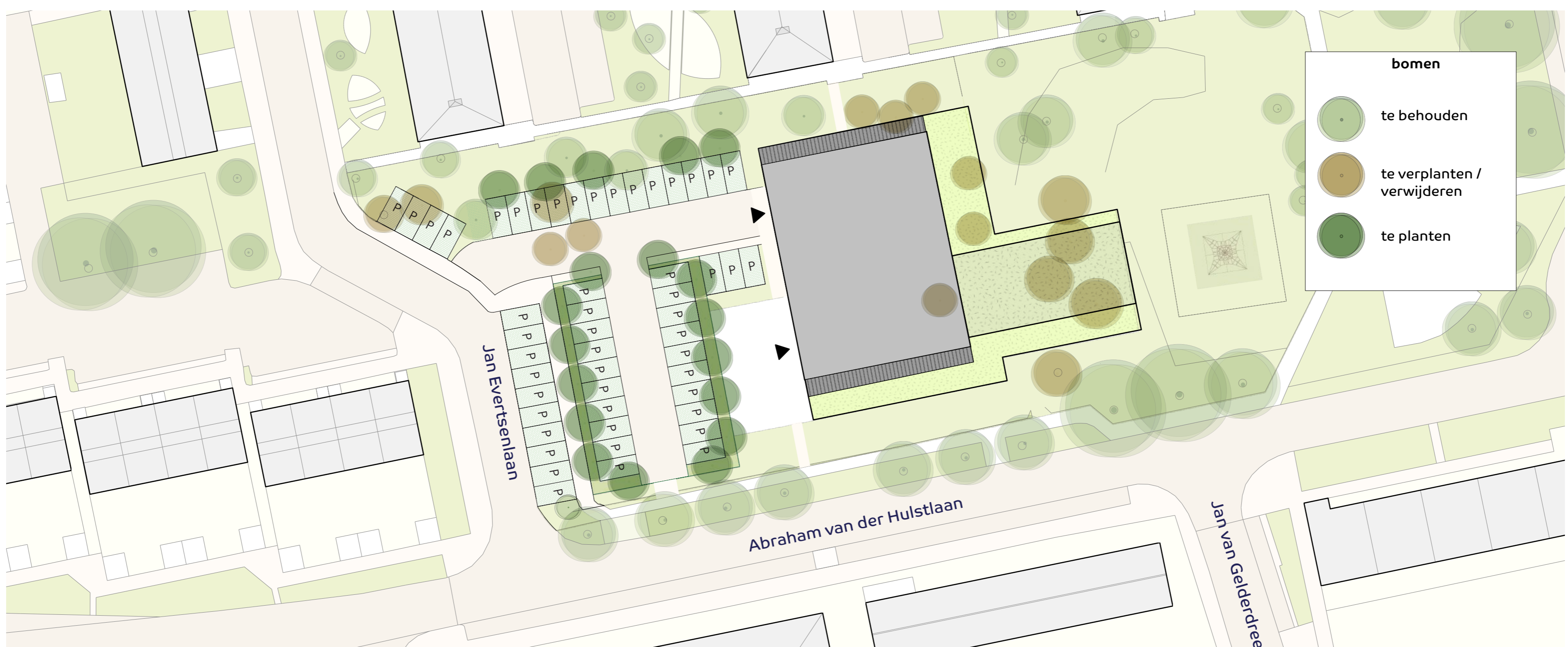
Vanuit Zuid / Abraham van der Hulstlaan



### Concept plattegrond verdieping



### Overzicht bomen



*Dit is een indicatieve kaart. Nader bomenonderzoek zal nog moeten plaatsvinden en uitwijzen welke bomen verwijderd/verplaatst dienen te worden.*

# Aangepast Model

## zonnestudie

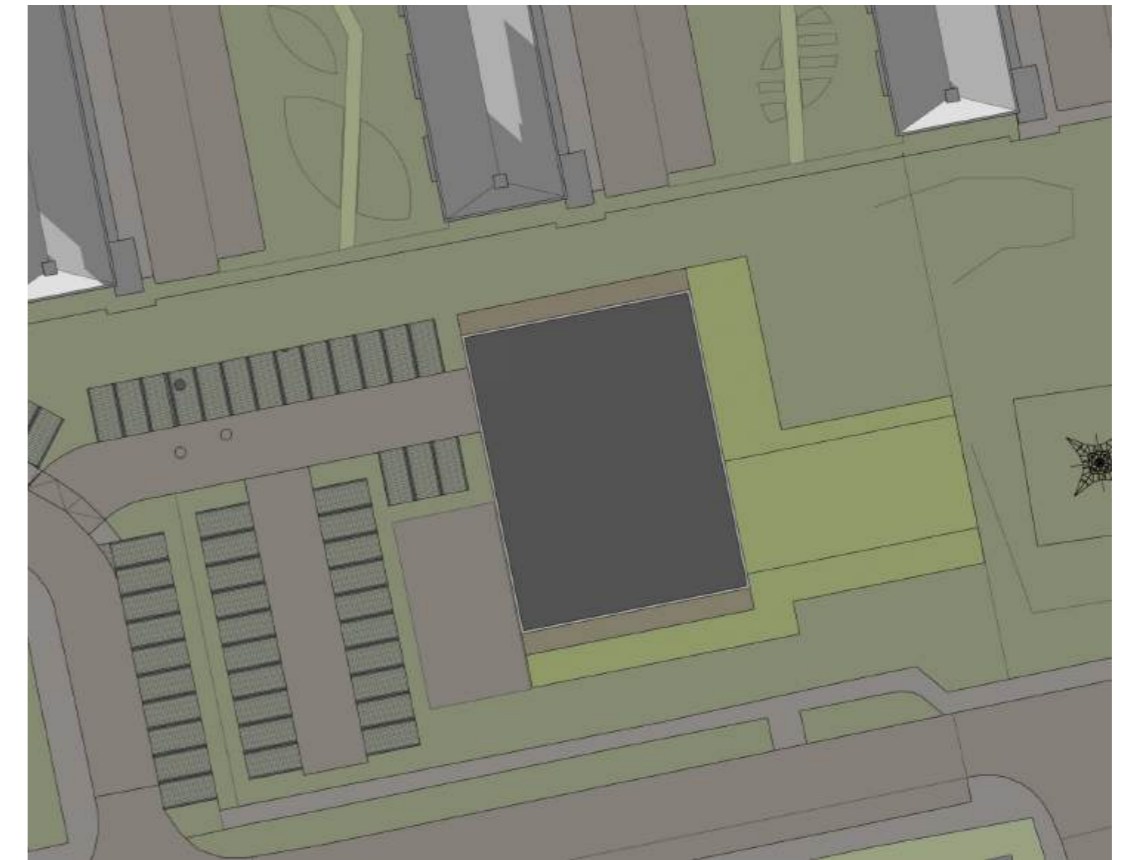
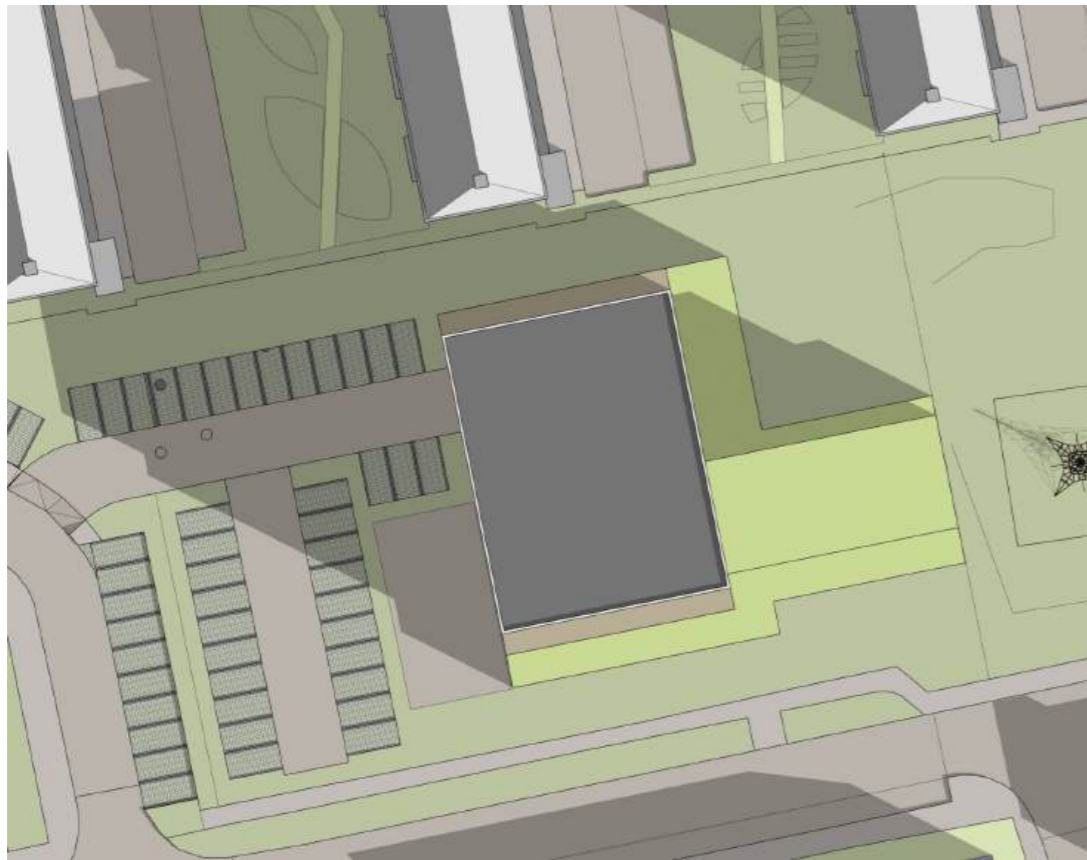
Om te onderzoeken hoe het gebouw zijn schaduw werpt gedurende het jaar is er een zonnestudie verricht. Deze ziet u op deze poster. Deze studie helpt ons te onderzoeken hoe we zo min mogelijk schaduw creëren voor de naastgelegen gebouwen. De dagen en tijden zijn gebaseerd op de TNO-norm, welke verschillende momenten gedurende de dag onderzoekt.

21 maart

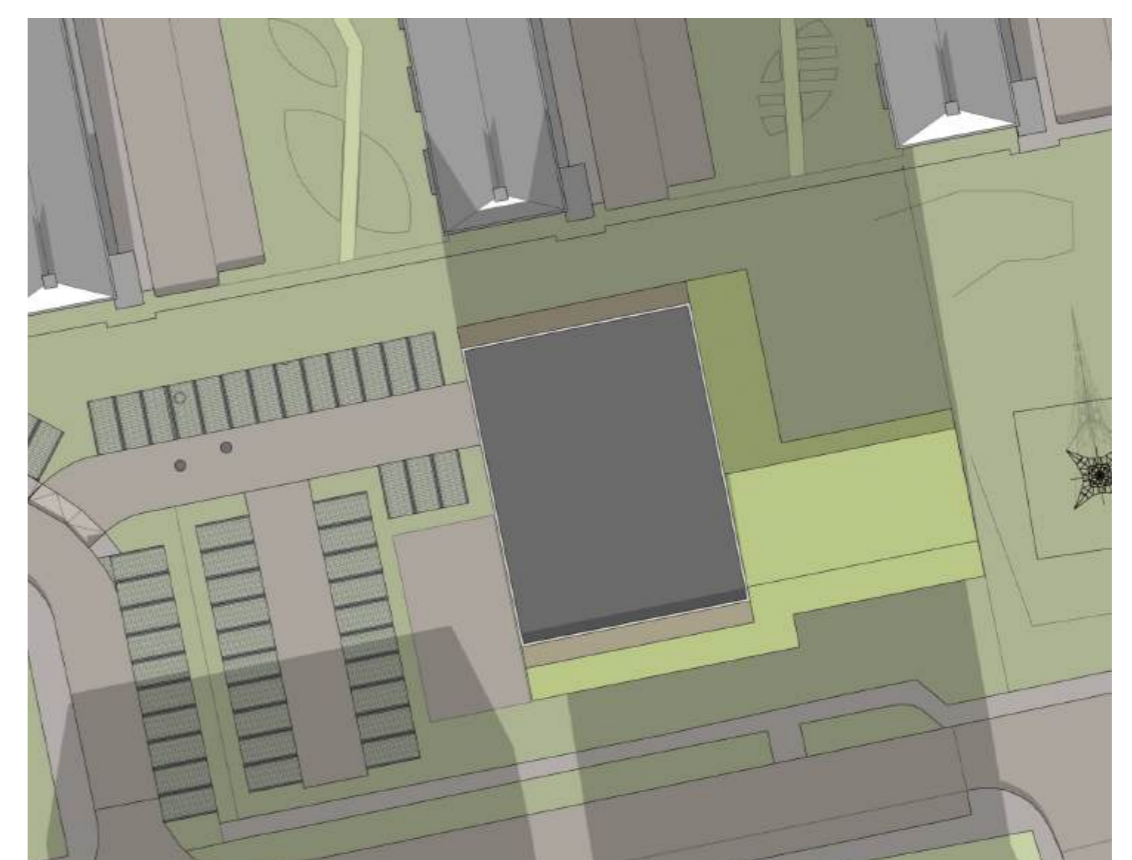
21 juni

21 december

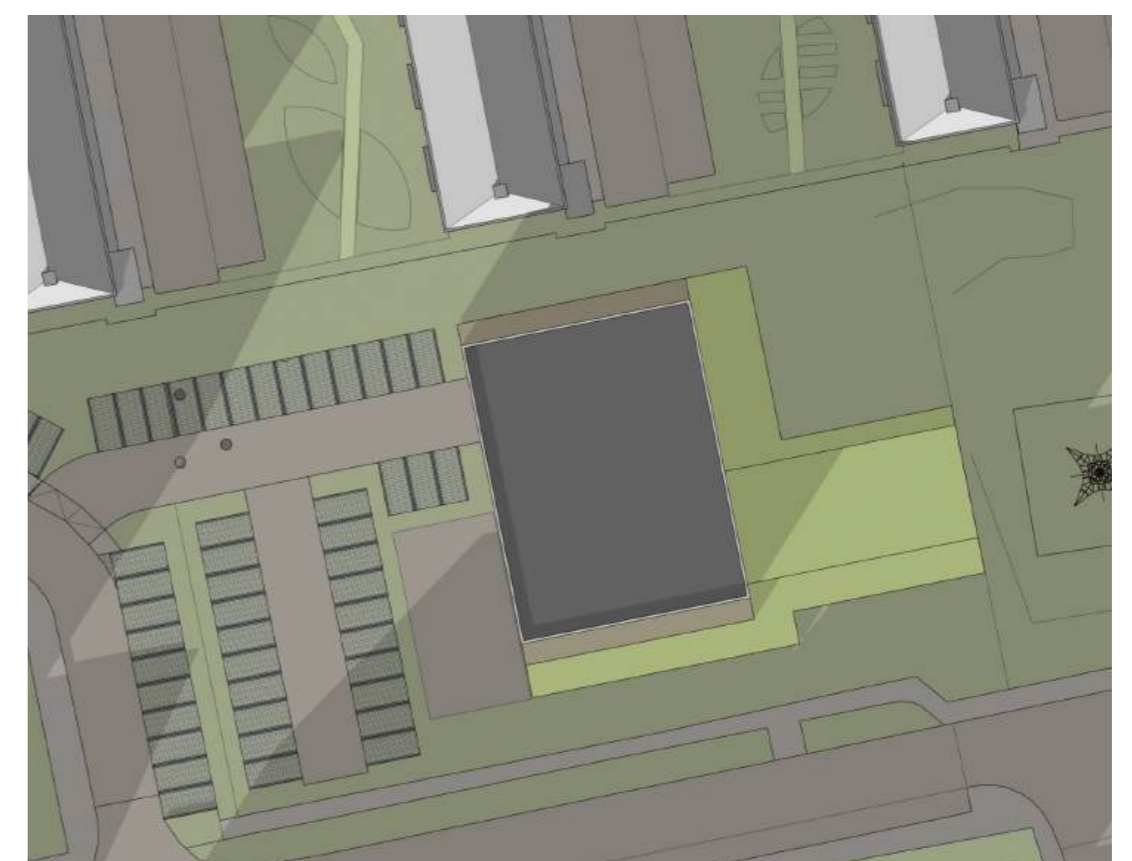
9:00



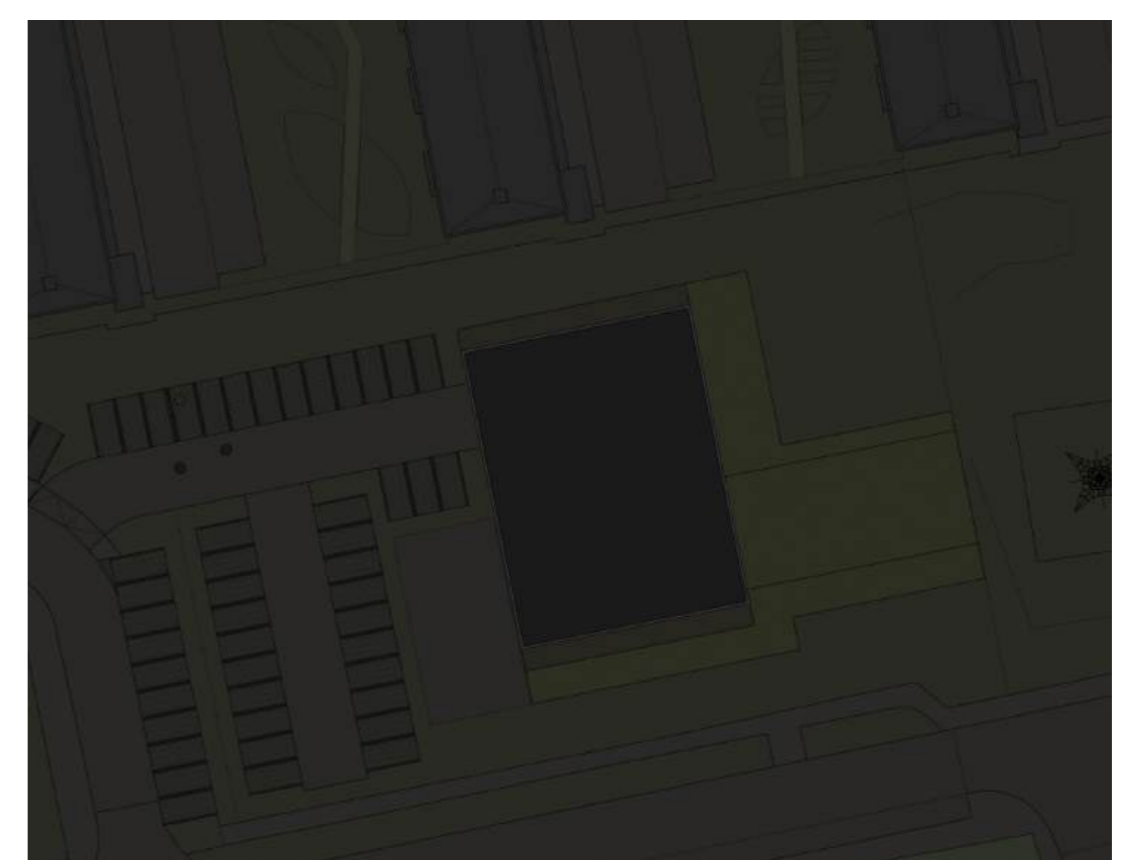
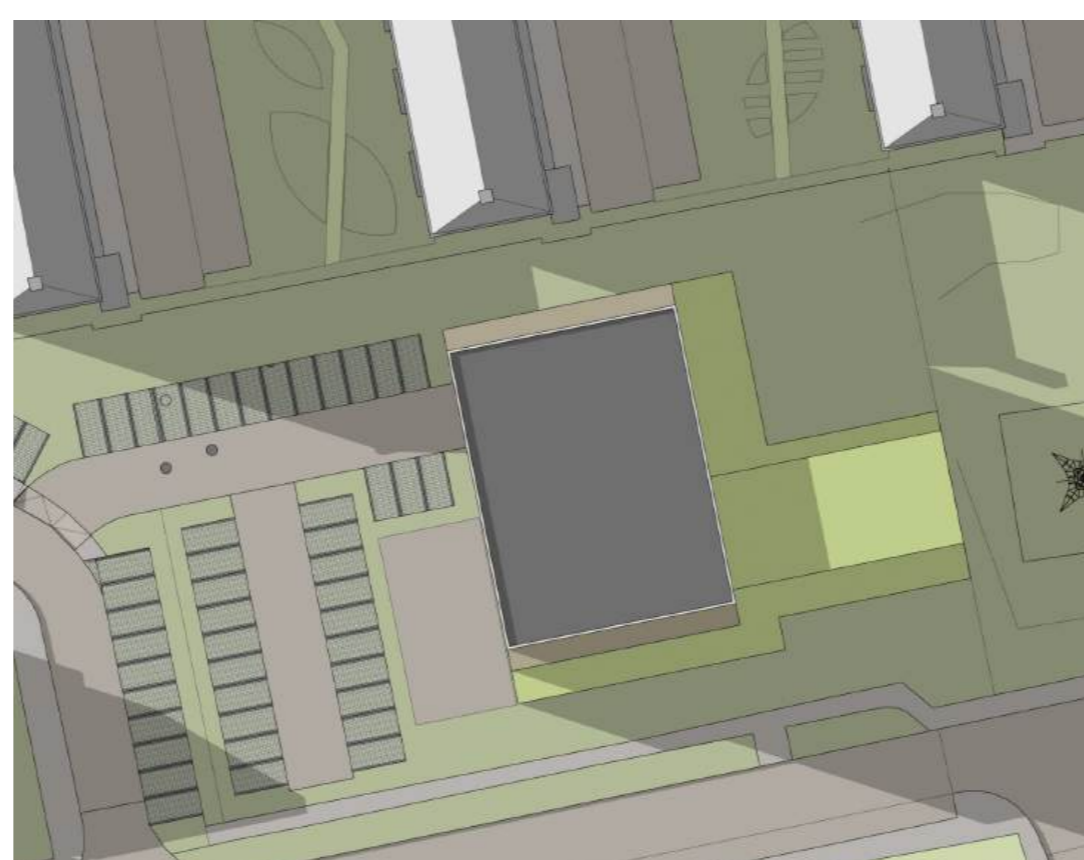
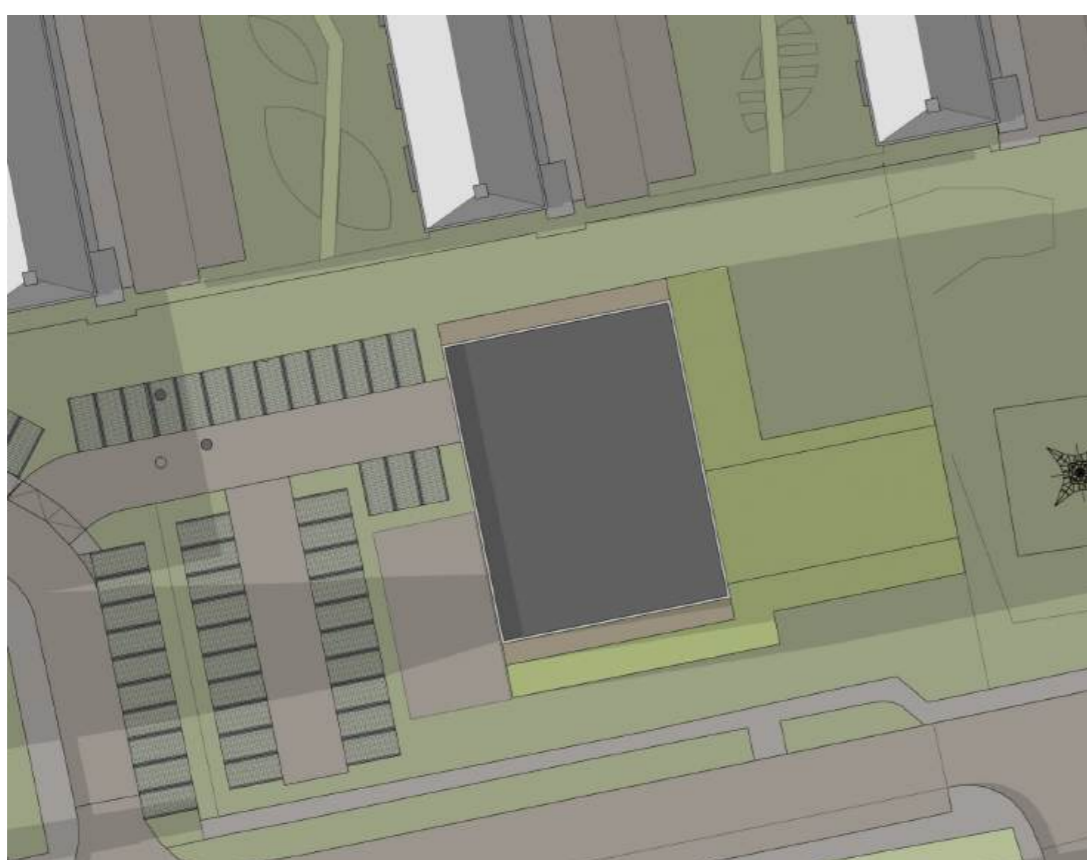
12:00



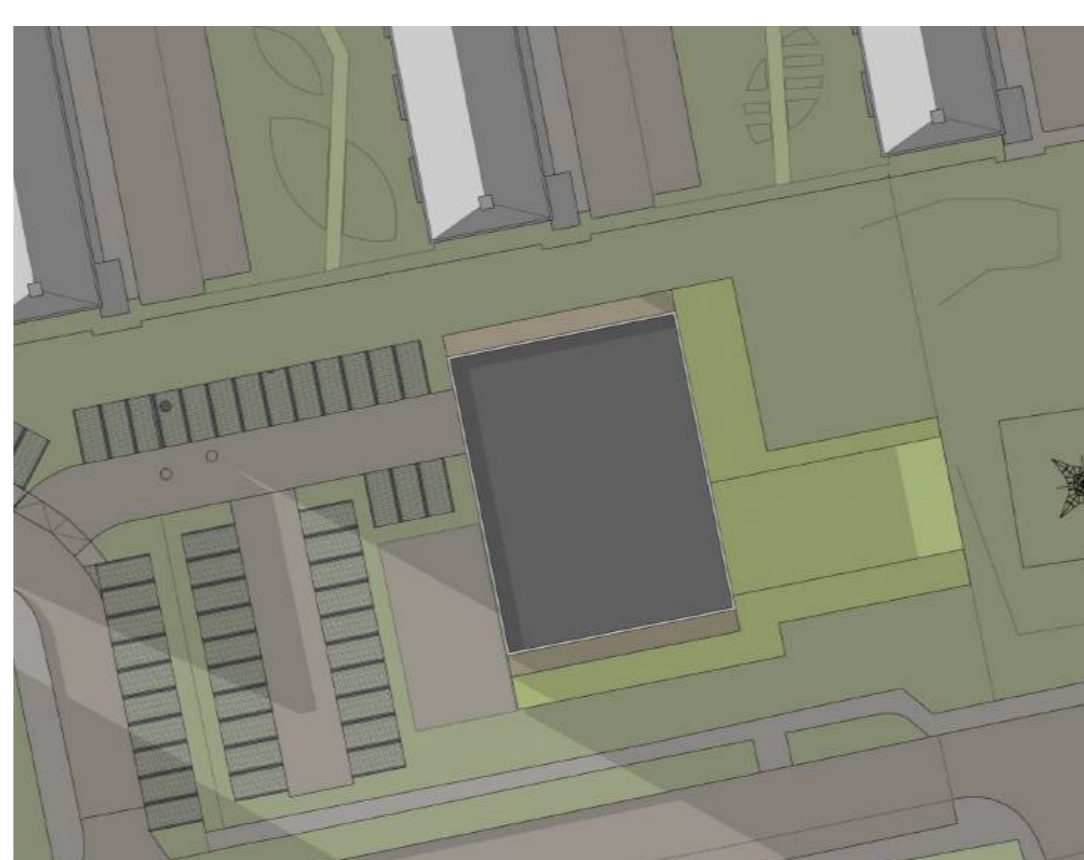
15:00



18:00

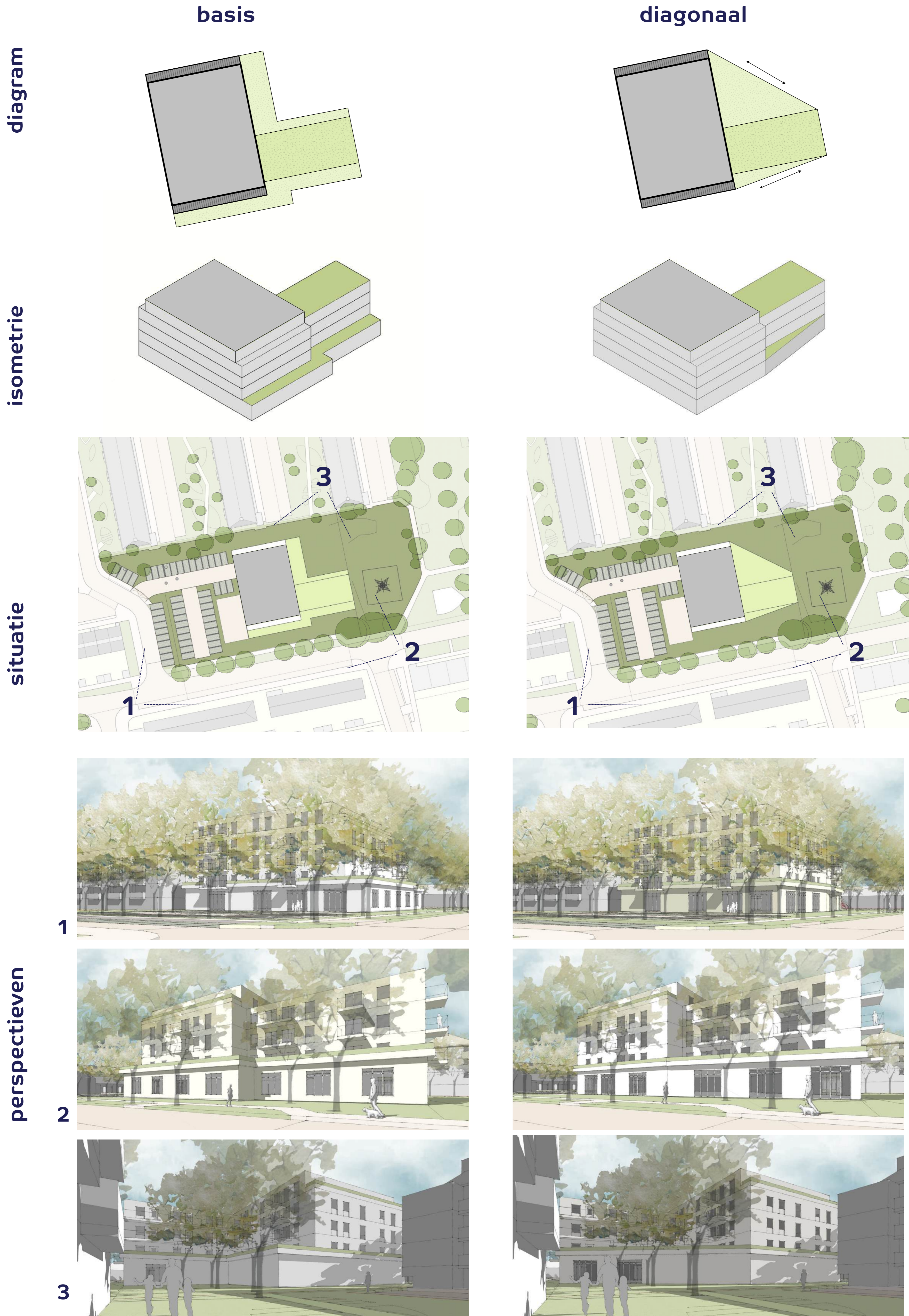


20:00



# Varianten

Het ontwerp wordt nog verder uitgewerkt. Het is voorstelbaar om het plan deels aan te passen. Zo hebben we een variant waarbij er geen hoekjes zijn met beperkt zicht (variant "diagonaal"), ter bevordering van de (sociale) veiligheid.



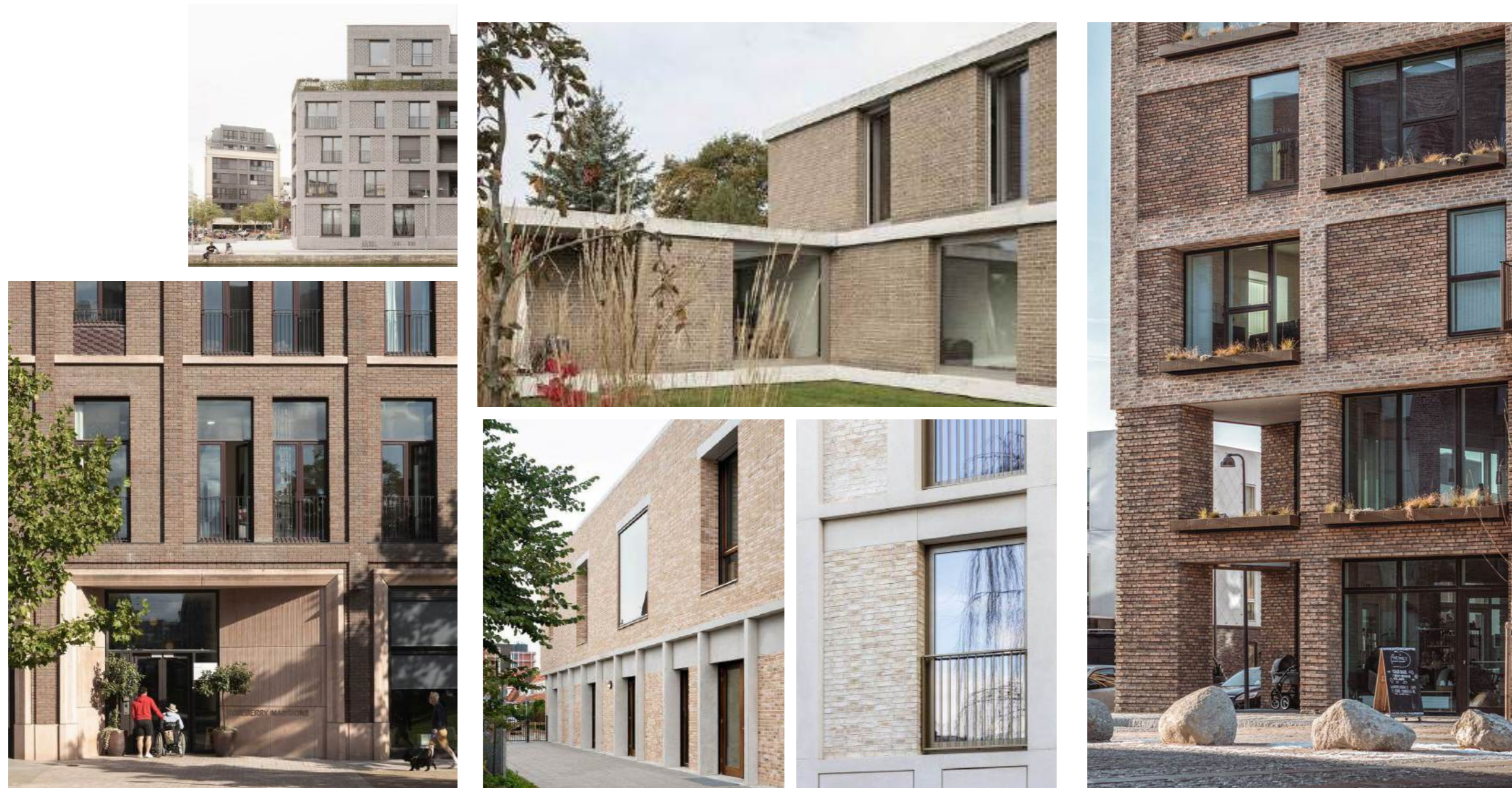
# Architectuur

Bij de verdere uitwerking van het plan zullen we ook kijken naar de uitstraling, de materialen, de gevels; de architectuur. Op basis van de plek, de omgeving en de geschiedenis hebben we 3 concepten bedacht. Deze sluiten elk op hun eigen manier aan op de locatie.

## Opmerkingen

### Concept A – aansluiten op de materialen van de gebouwen in de omgeving.

In de wijk staan er veel gebouwen van baksteen en beton. Daarnaast zijn deze gebouwen ook sober. Dit concept gebruikt diezelfde materialen – baksteen en beton – en steekt het in eigentijds, sober jasje.



*Wat vindt u van dit concept? Wat vindt u mooi? En wat niet?*

### Concept B – Aansluiten het groen met duurzame materialen.

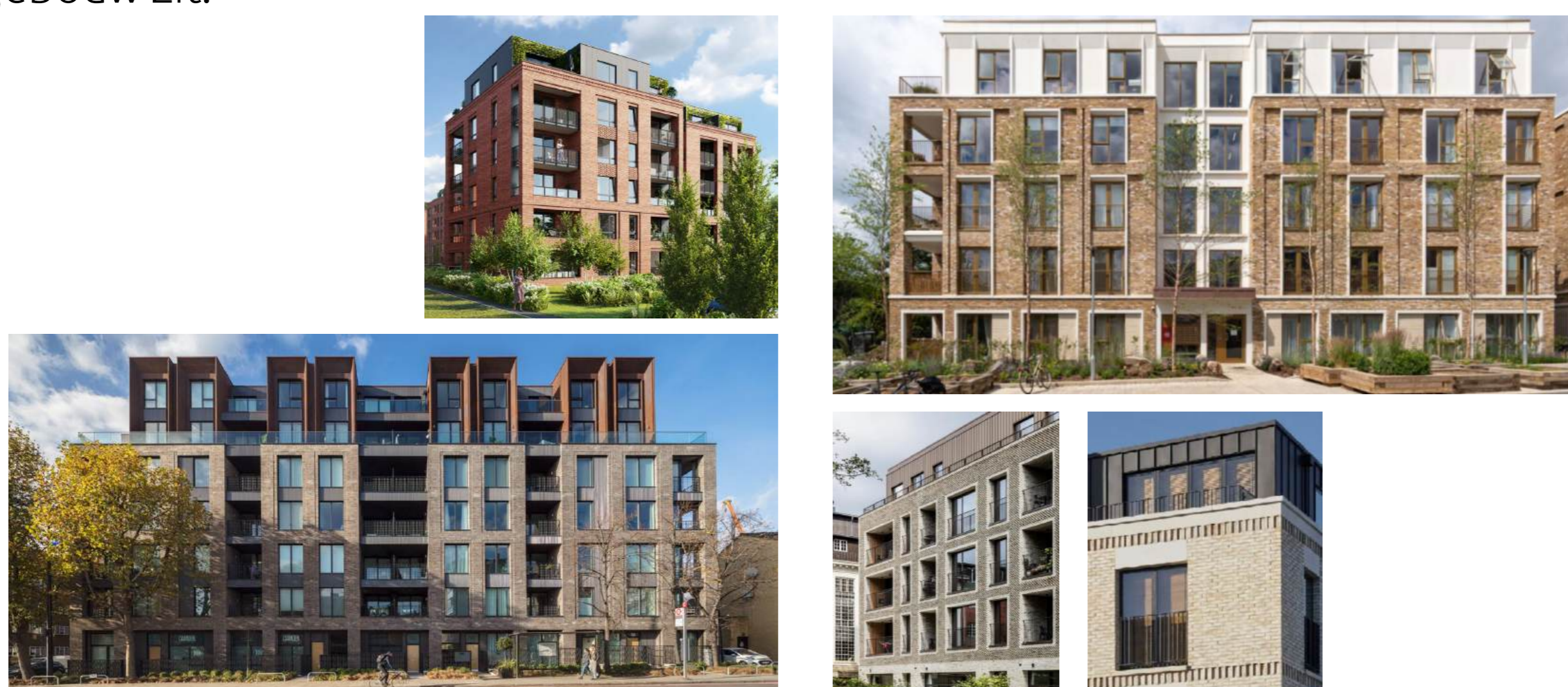
Het nieuwe gebouw komt naast het groen te staan. Dit groen is een plek voor mens en natuur. Het nieuwe gebouw kan daarop aansluiten door natuurlijke materialen zoals hout te gebruiken. Zo sluit het gebouw meer aan op het groen.



*Wat vindt u van dit concept? Wat vindt u mooi? En wat niet?*

### Concept C – Plint – middendeel – kroon.

In het nieuwe gebouw komt een nieuw gezondheidscentrum, helemaal beneden op de begane grond (de onderste laag). Daarboven komen woningen (de middelste lagen). Helemaal bovenin, op de bovenste verdieping, springt het gebouw een beetje naar achter (de bovenste laag). Door de lagen anders te ontwerpen kan het gebouw kleiner ogen, en/of zie je goed wat er in het gebouw zit.



*Wat vindt u van dit concept? Wat vindt u mooi? En wat niet?*

# Groen

Bij de vorige bewonersavond hebben we ook verschillende groentoeepassingen getoond. Ook hierover zijn er veel reacties gegeven tijdens deze avond. Groentoeepassingen die in de smaak vielen hebben in het ontwerp alvast een plek gekregen, aangeduid met cijfers en bijbehorende referenties. Een samenvatting van enkele reacties op groen:

- Positief over het idee om de (delen van) de gevels en het dak groen te maken
- Positief over het idee om het parkeerterrein groen te maken
- Aandacht voor onderhoud van nieuw groen
- Op klimgroen en bloemperken werd met name positief gereageerd
- Het vergroenen van de parkeerplaats werd met name beschouwd als een maatregel voor afwatering



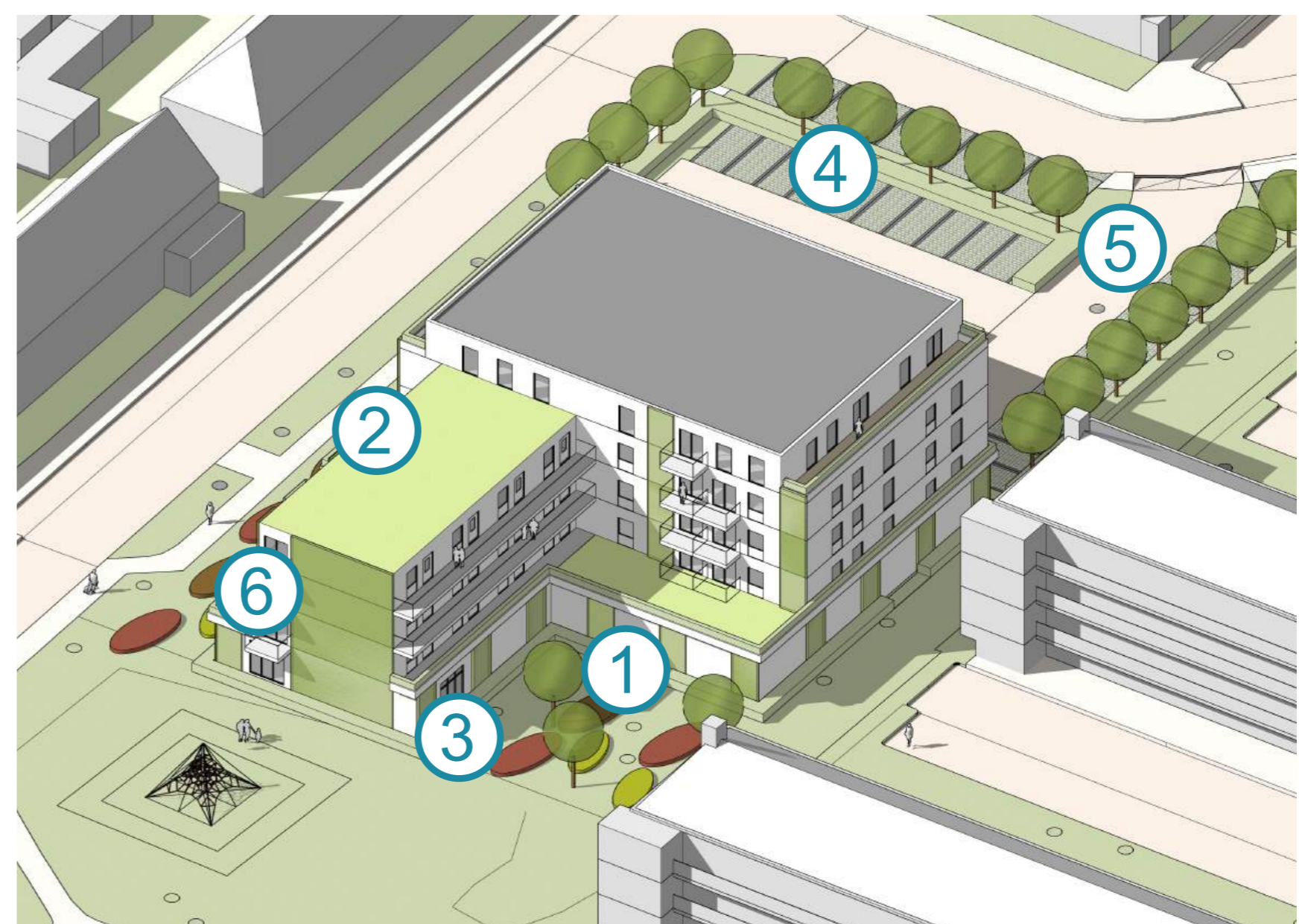
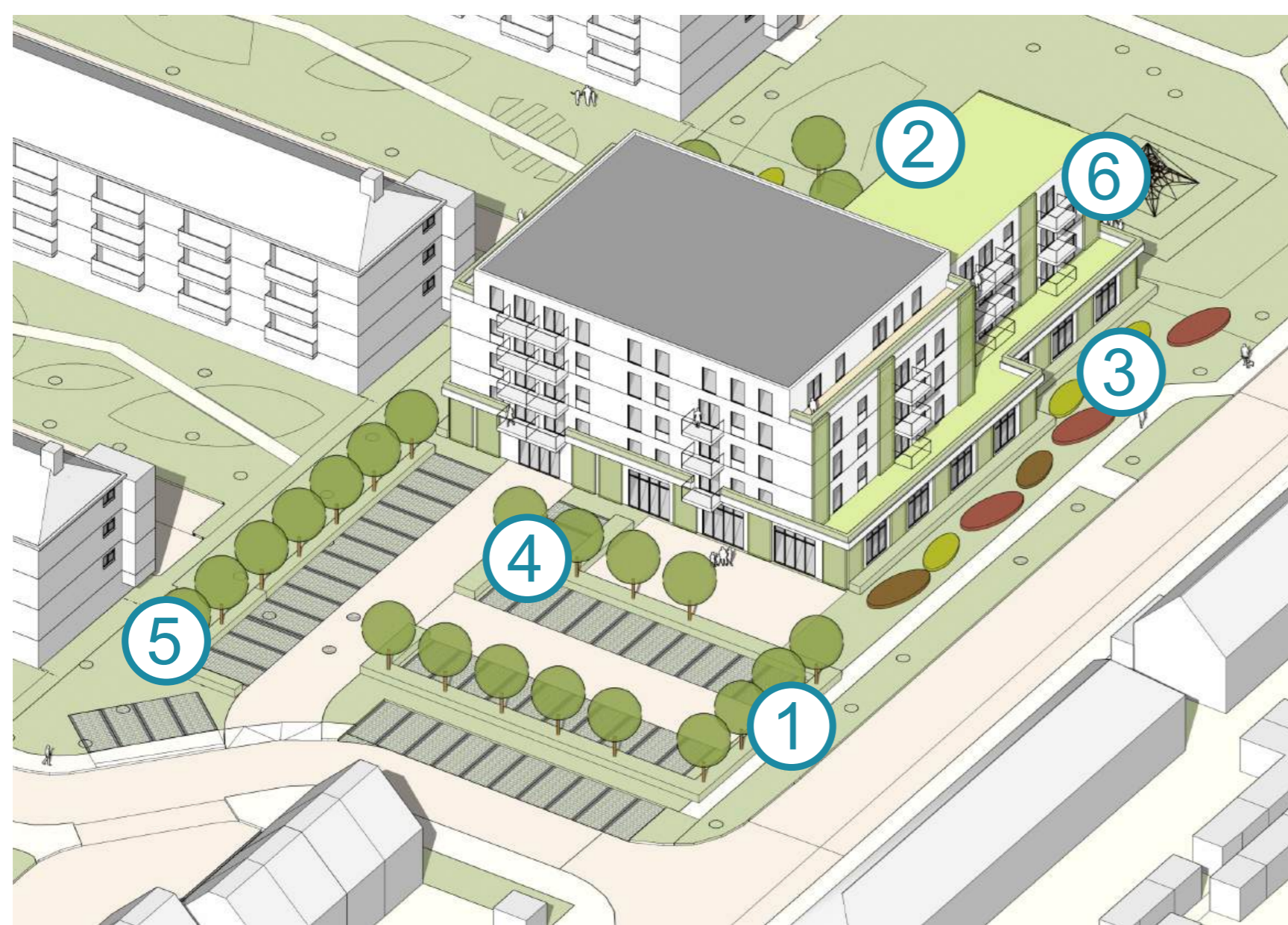
1. Aanplanten nieuwe bomen



2. Groendaken/sedumdaken



3. Bloemenperk



4. Halfverharding



5. Heggen

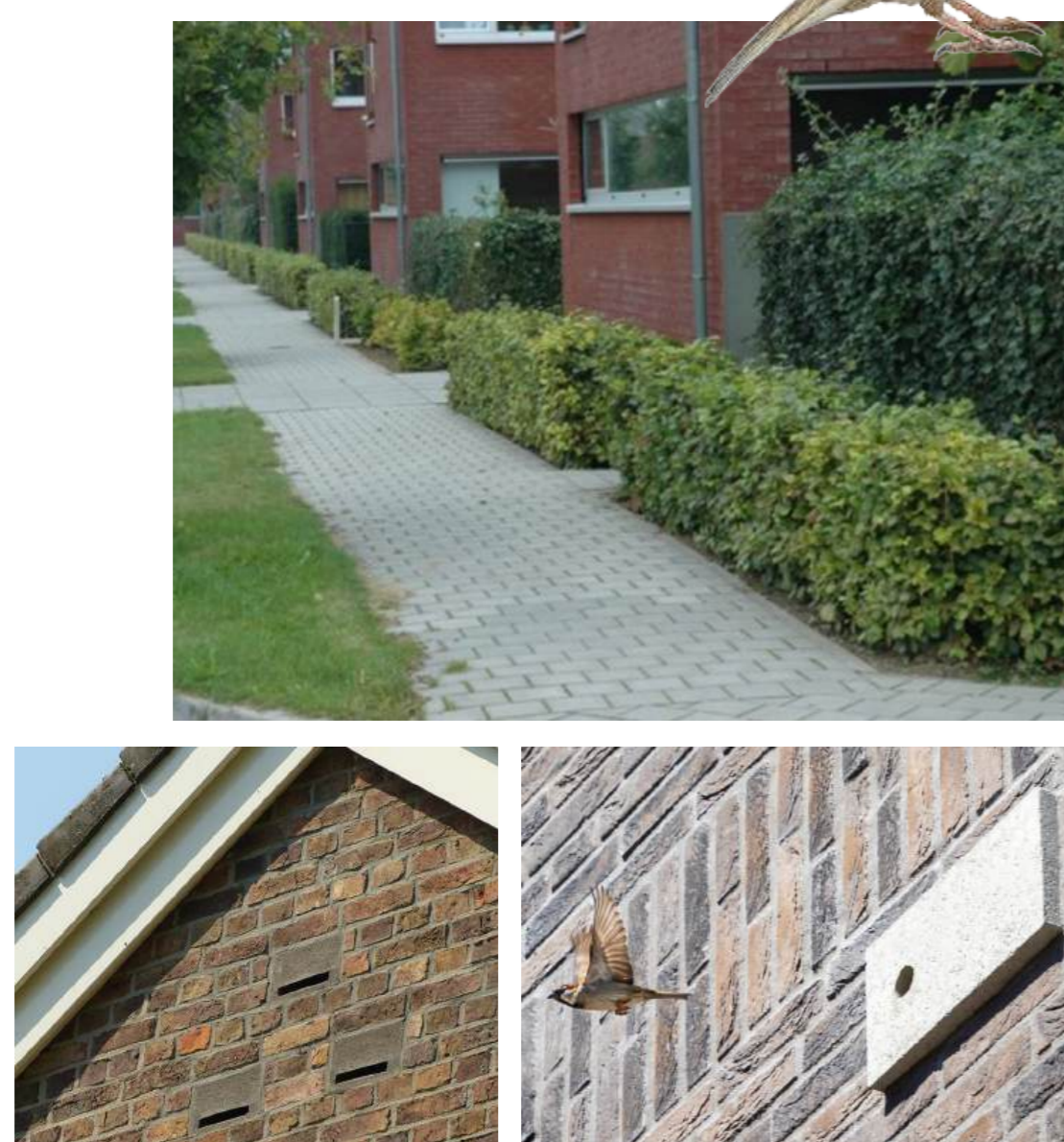


6. Gevelgroen/klimgroen

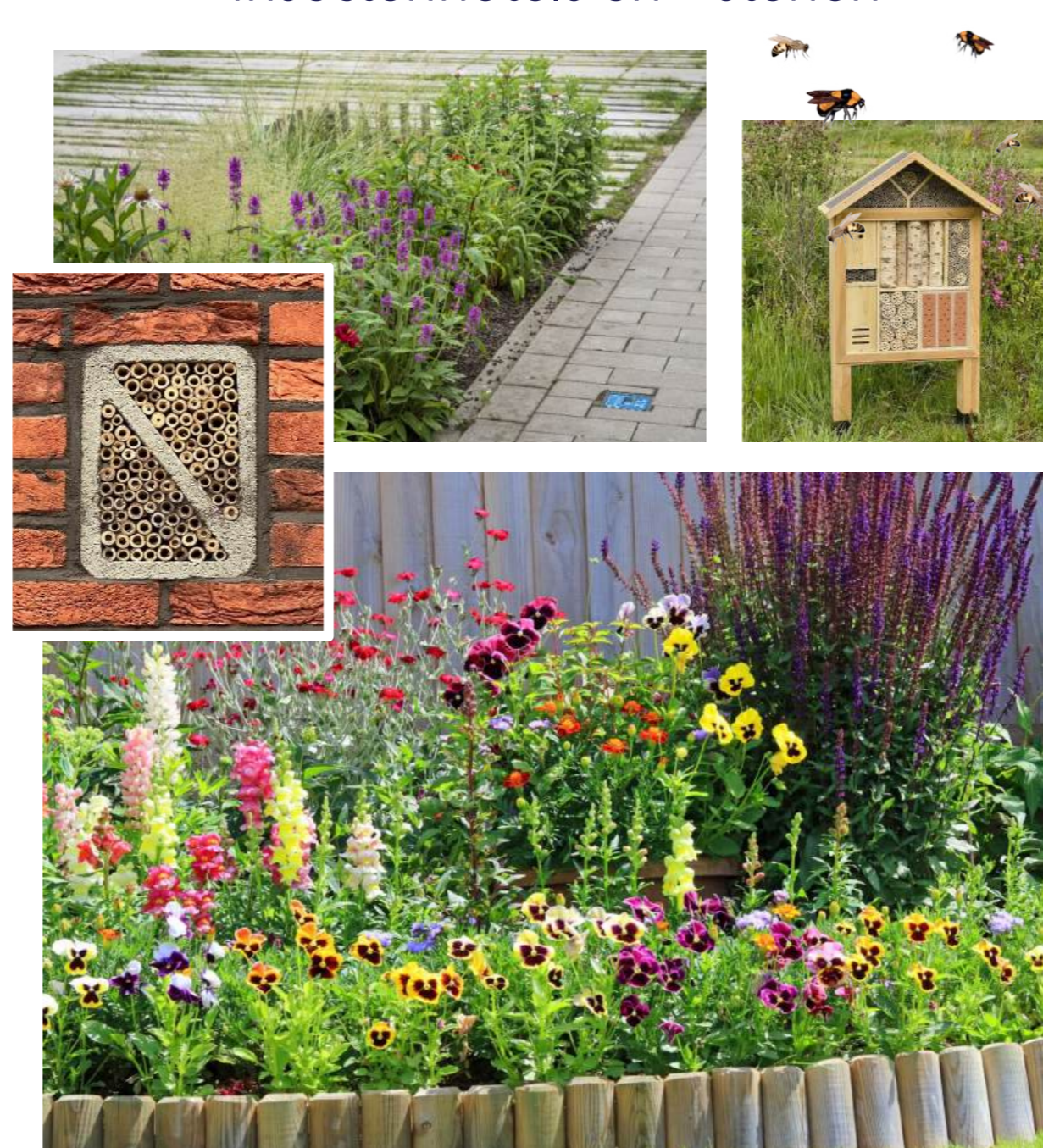
## referenties natuurinclusief ontwerp

Ook wordt - alvast - onderzocht hoe het nieuwe gebouw en het terrein bij kan dragen aan de natuur, flora en fauna. We zetten ons in voor de natuur; vogels, insecten en planten.

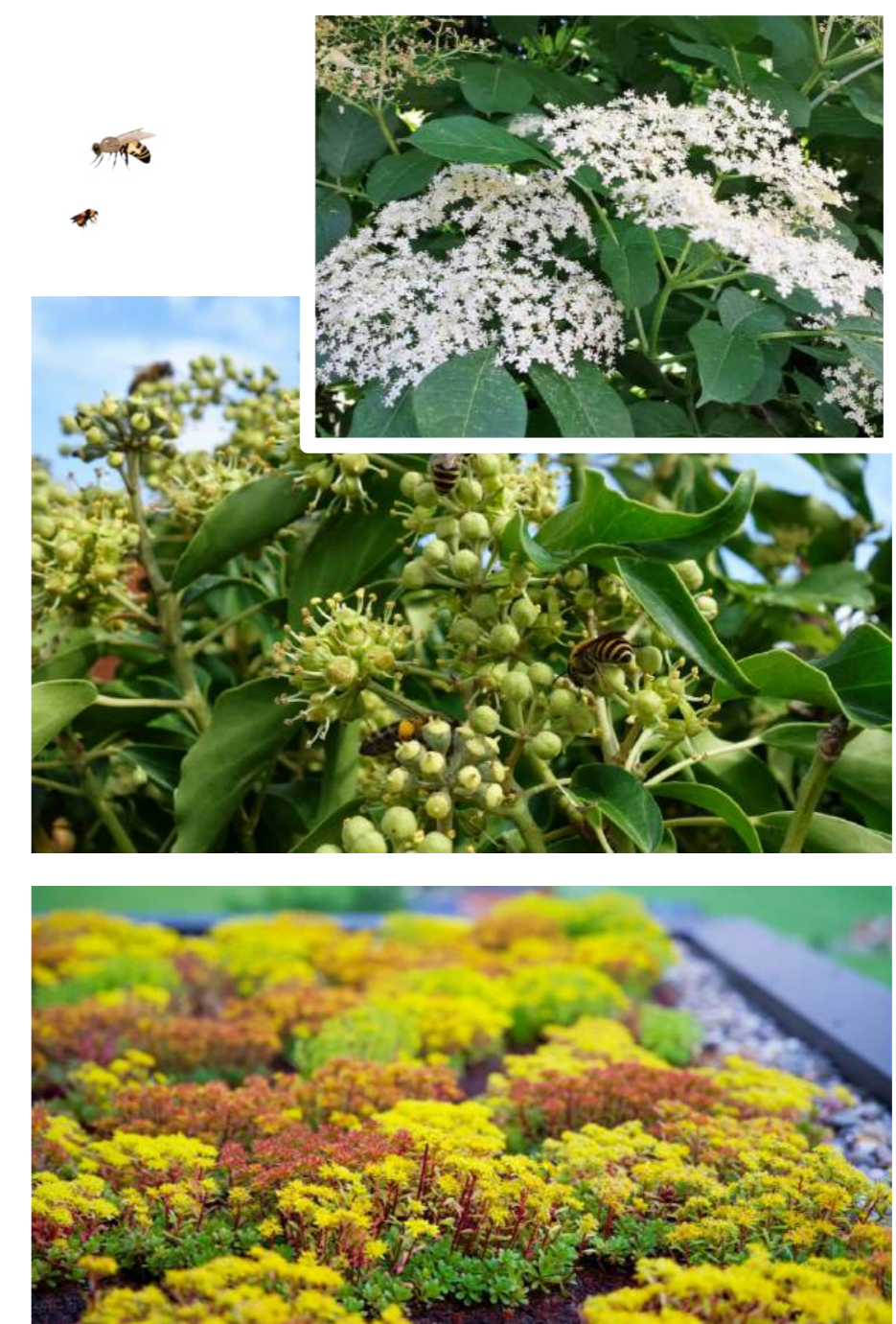
Vogels & vleermuizen  
 Heggen en nestkasten



Insecten  
 Inheemse planten en bloemen, insectenhotels en - stenen



Inheemse beplanting  
 Planten, struiken en bomen



Op deze poster ziet u de planning van de herontwikkeling van het gezondheidscentrum en appartementen aan de Jan Evertsenlaan. Onderaan deze poster kunt u opmerkingen achterlaten. Dit kunnen algemene opmerkingen zijn, maar ook opmerkingen als reactie op (een van de) posters.

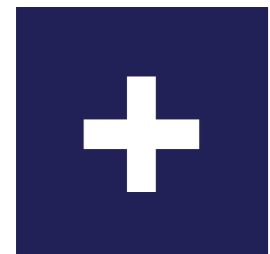
## Overzicht planning



## Plek voor algemene opmerkingen

*Welke onderwerpen zijn naar uw mening onvoldoende behandeld?  
 Waar zou u graag meer over willen weten?  
 Heeft u tips, of wilt u graag de aandacht vragen voor bepaalde aandachtspunten?*





# Opmerkingen

Op deze poster kunt u opmerkingen achterlaten. Dit kunnen algemene opmerkingen zijn, maar ook opmerkingen als reactie op (een van de) posters.

## Plek voor algemene opmerkingen

*Welke onderwerpen zijn naar uw mening onvoldoende behandeld?*

*Waar zou u graag meer over willen weten?*

*Heeft u tips, of wilt u graag de aandacht vragen voor bepaalde aandachtspunten?*