

project

Kruispuntkerk Voorschoten

opdrachtgever:

Gemeente Voorschoten

onderwerp:

presentatie AOV

projectnummer:

Ba170

bladnummer:

DO-99

formaat:

A3

datum:

02-04-2026

wijziging:

C: 06-05-2026

schaal:

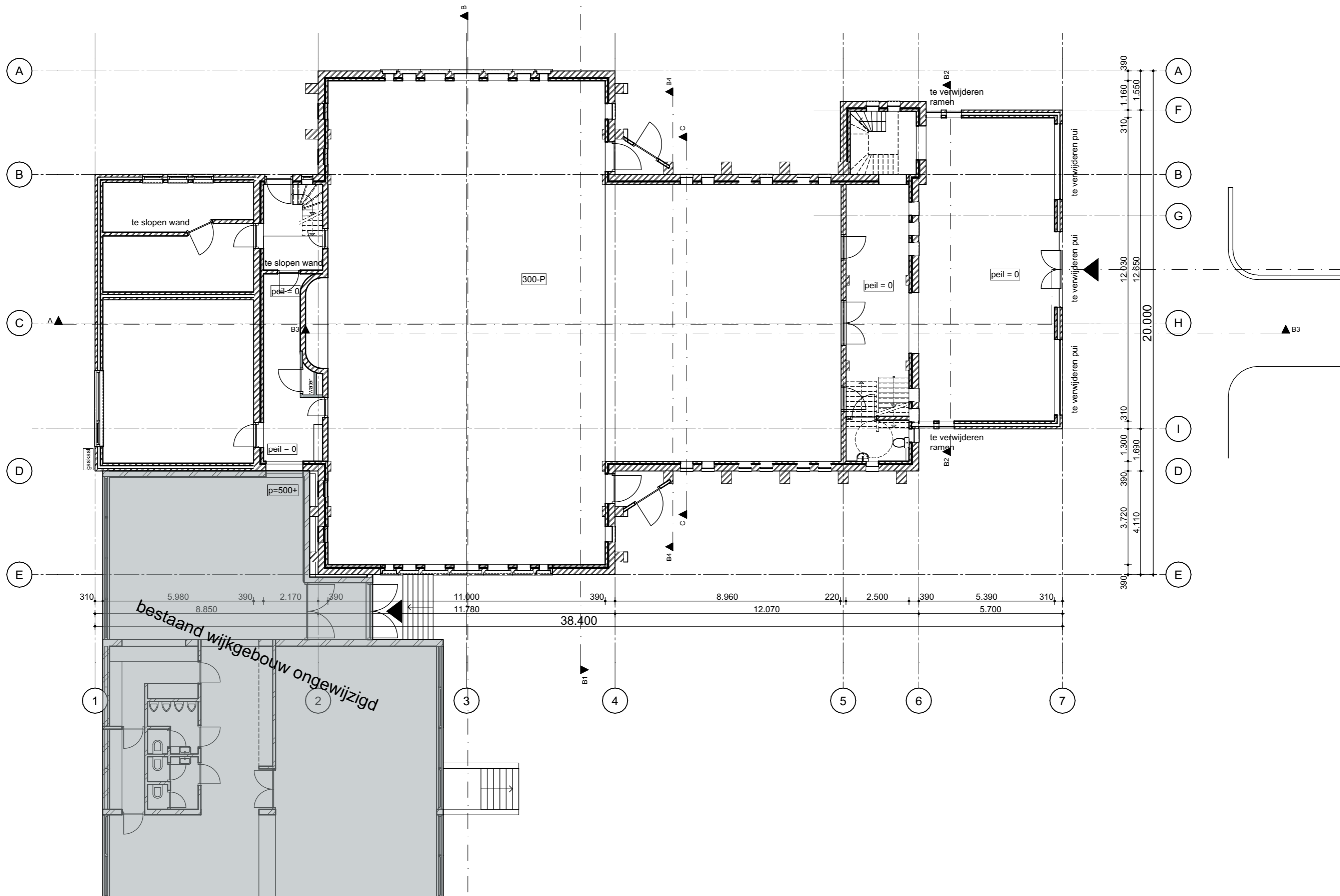
1:150 / 250

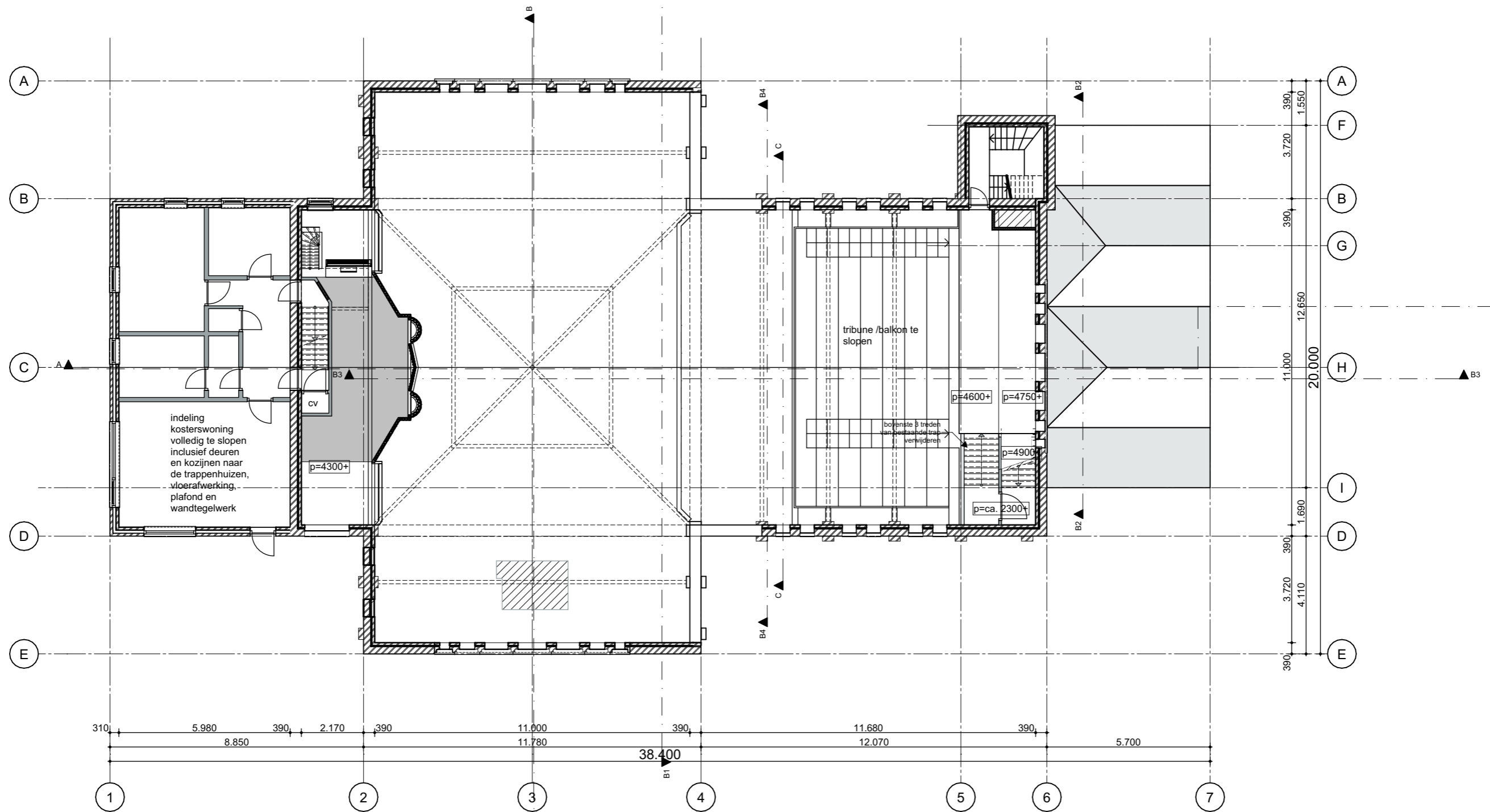
BALD

architecture

vrolikstraat 199-d
1091 tx amsterdam

06 2828 5019
info@baldarchitecture.nl





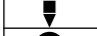



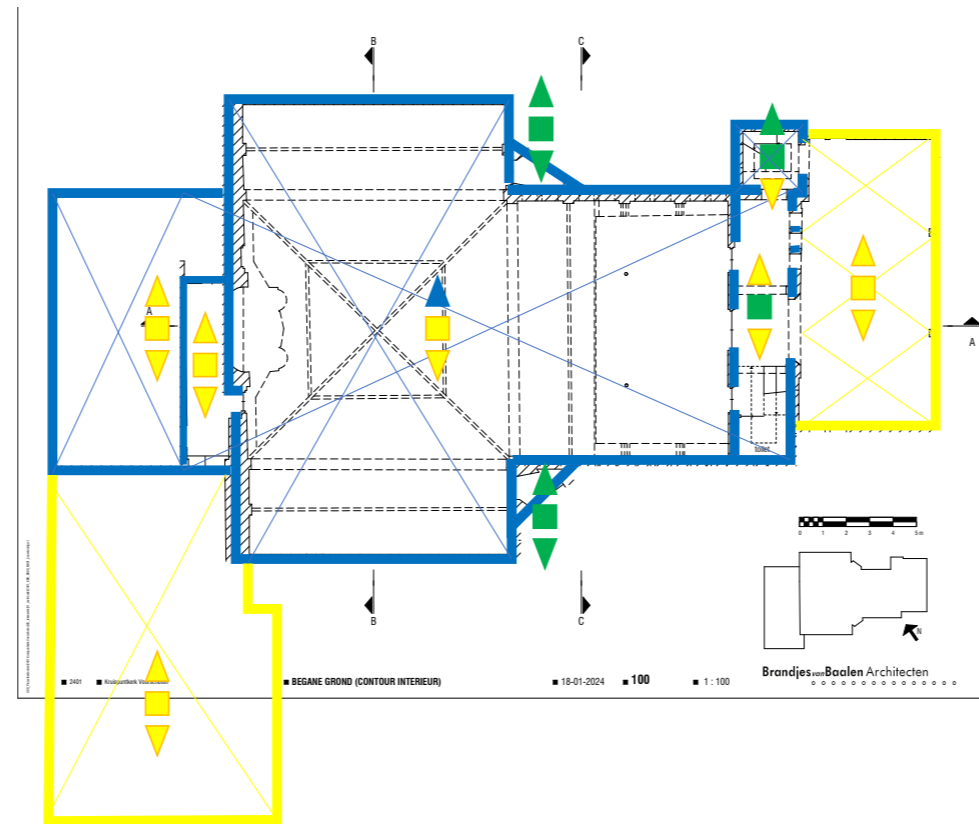


4.4 Waarderingsplattegrond

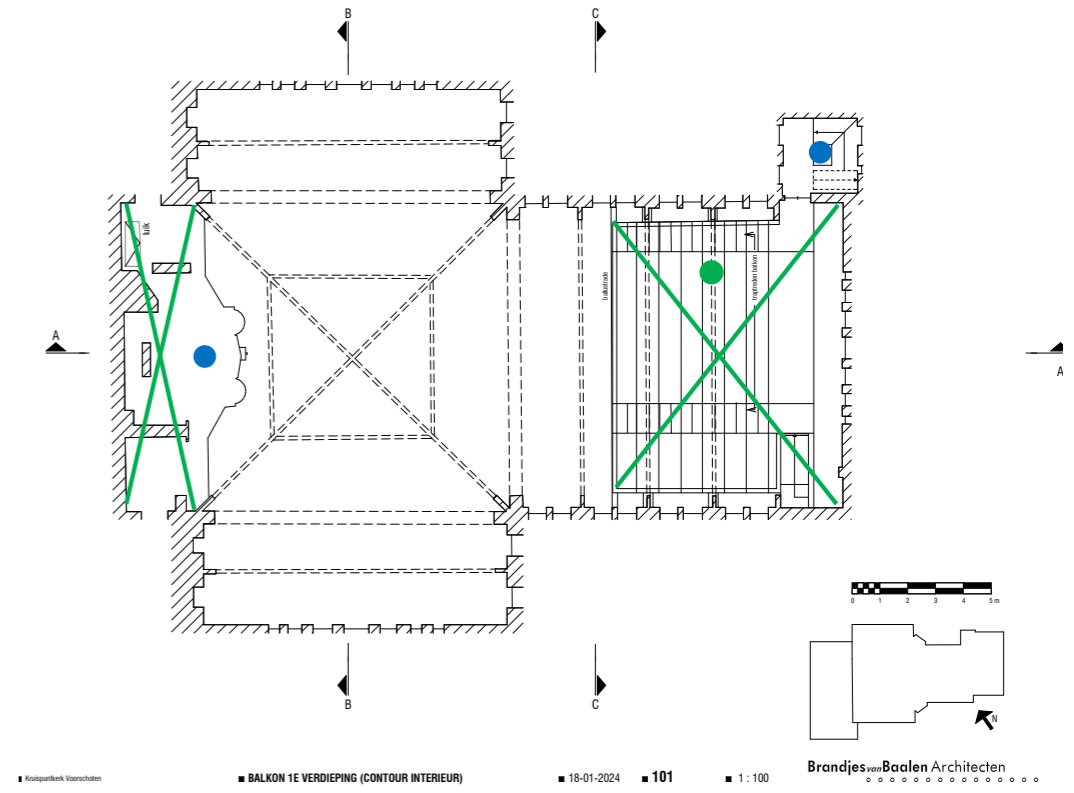
De in 4.3 beschreven waardenstelling wordt samengevat in de waarderingsplattegronden op de volgende pagina. Bij de waardering zijn de volgende uitgangspunten gehanteerd:

- Exterieur en constructie van kerk met kosterswoning en toren hebben een hoge monumentwaarde.
- In de kerk hebben het ribgewelf, het orgelbalkon met orgel en de lambriseringen met geglazuurde tegels een hoge monumentwaarde. Ook het trappenhuis in de toren heeft een hoge monumentwaarde.
- De zitgalerij met banken, het glas-in-lood en de afwerking met mosategels en stucplafonds in de zijportalen heeft een positieve monumentwaarde.
- Exterieur en interieur van activiteitenhuis en voorportaal hebben een indifferente monumentwaarde.
- Gewijzigde entrees, vensters en metselwerk hebben een indifferente monumentwaarde.

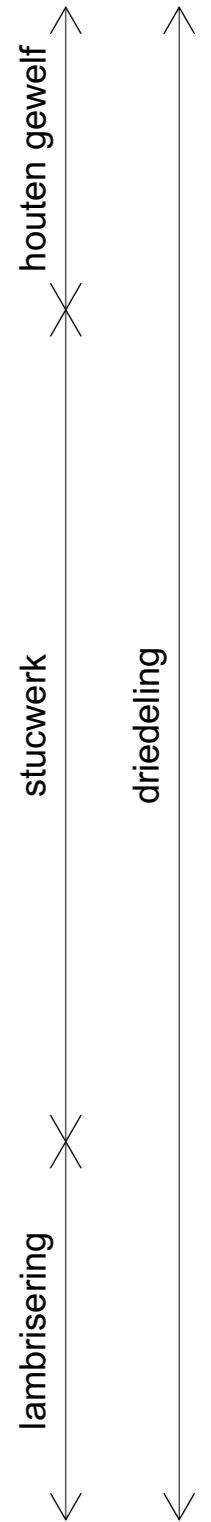
Legenda	
	Hoge monumentwaarde
	Positieve monumentwaarde
	Indifferente monumentwaarde
	Kapconstructie of balklaag
	Afwerking plafond/muren/vloer
	Interieurelement

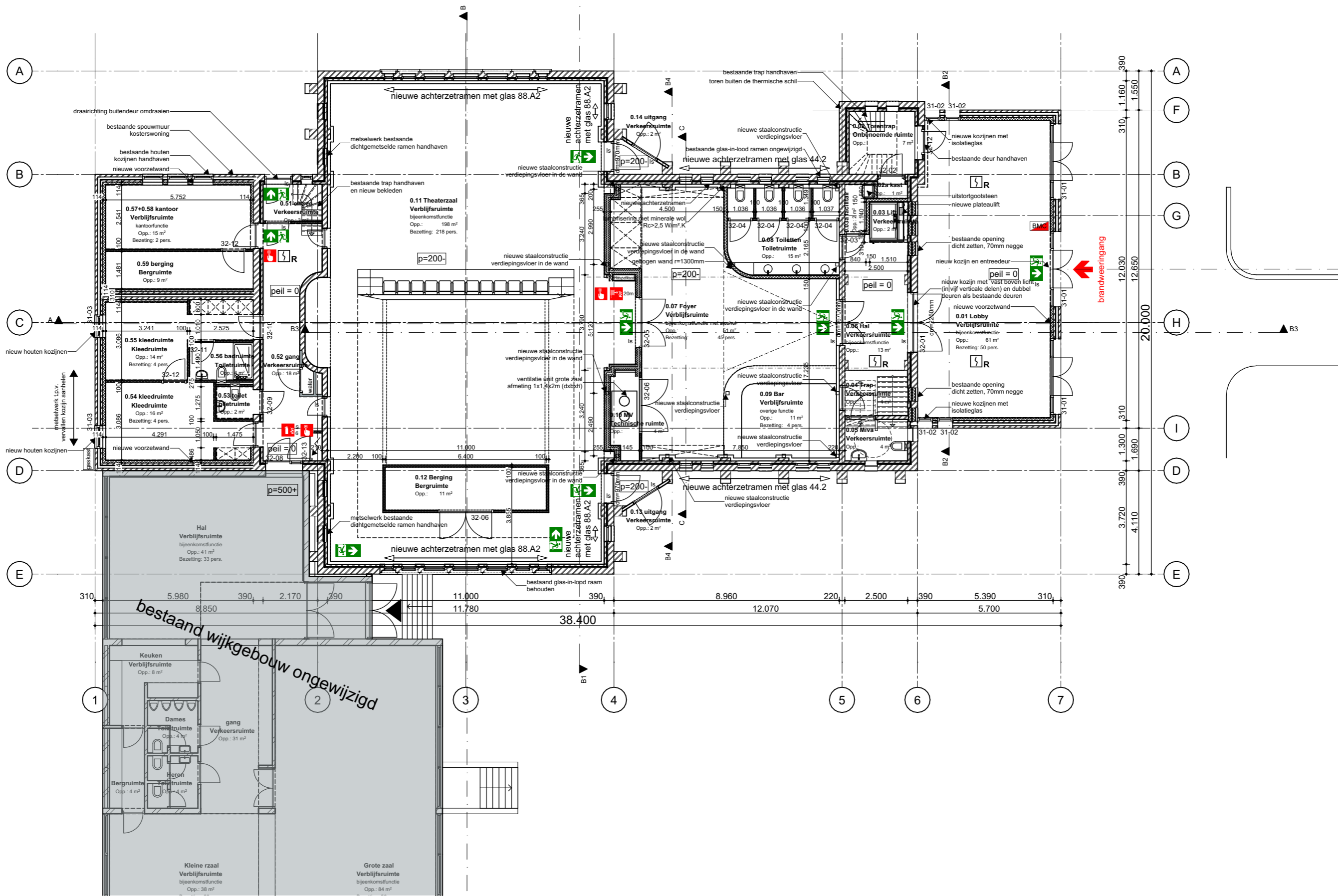


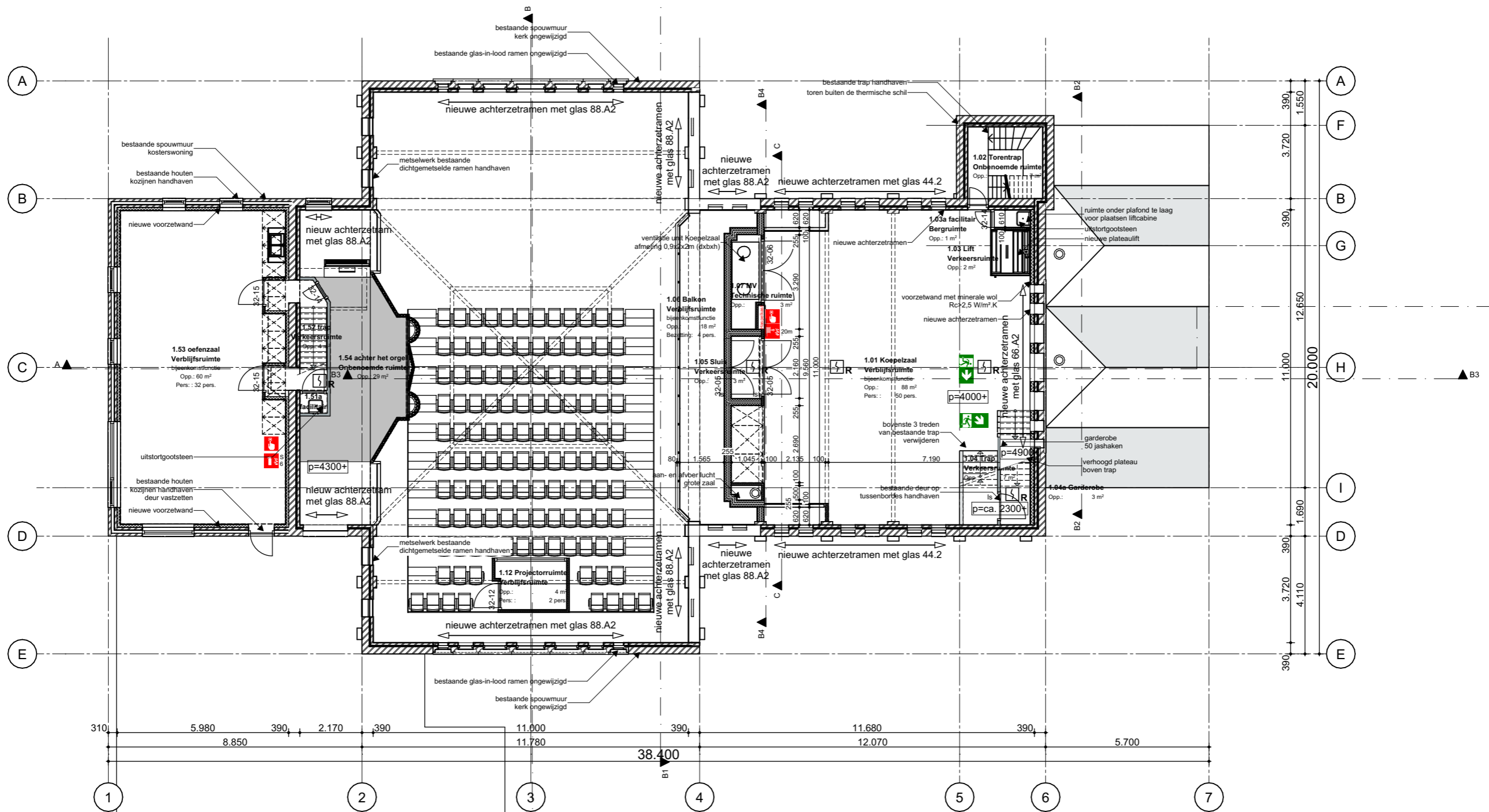
Waarderingsplattegrond begane grond

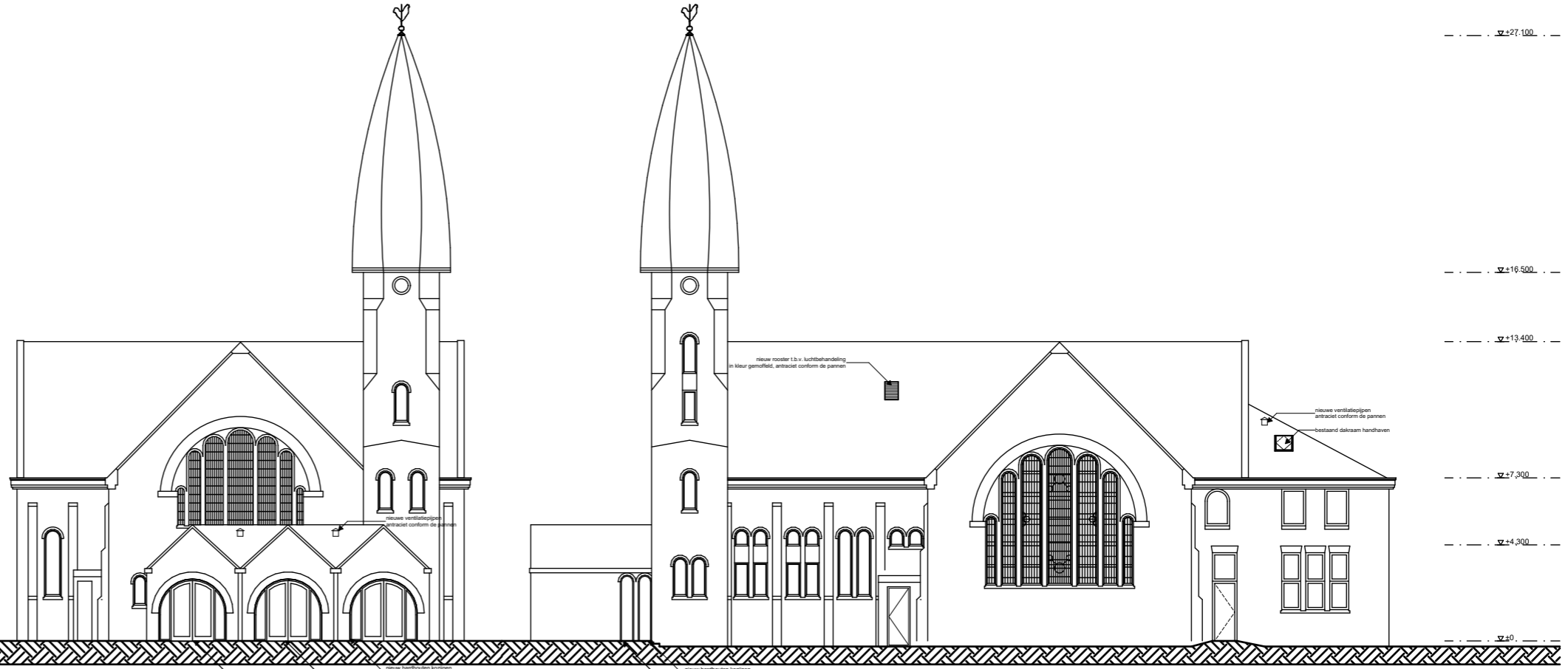
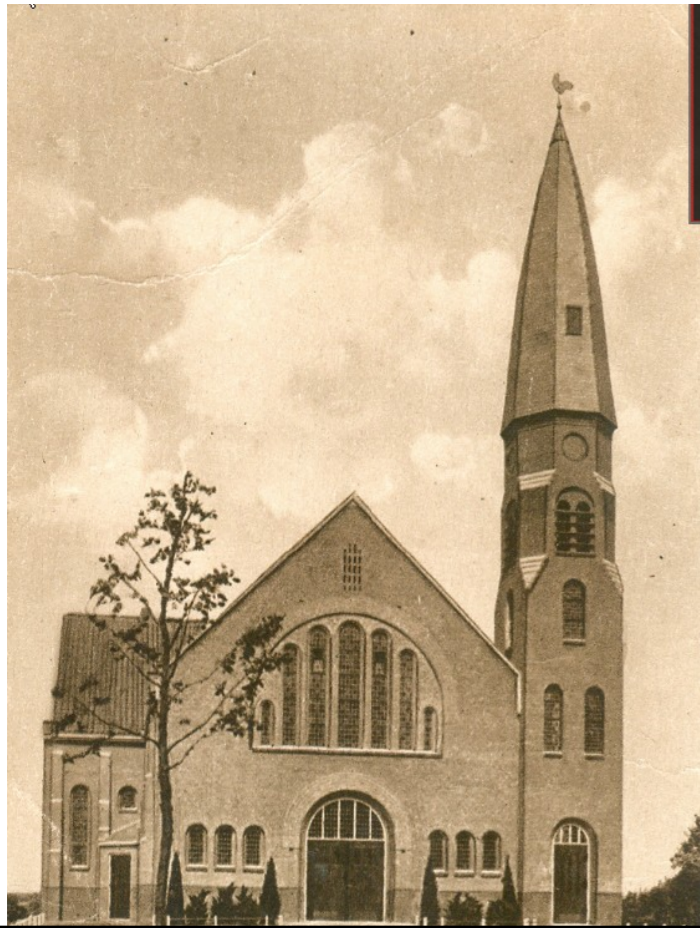


Waarderingsplattegrond verdieping



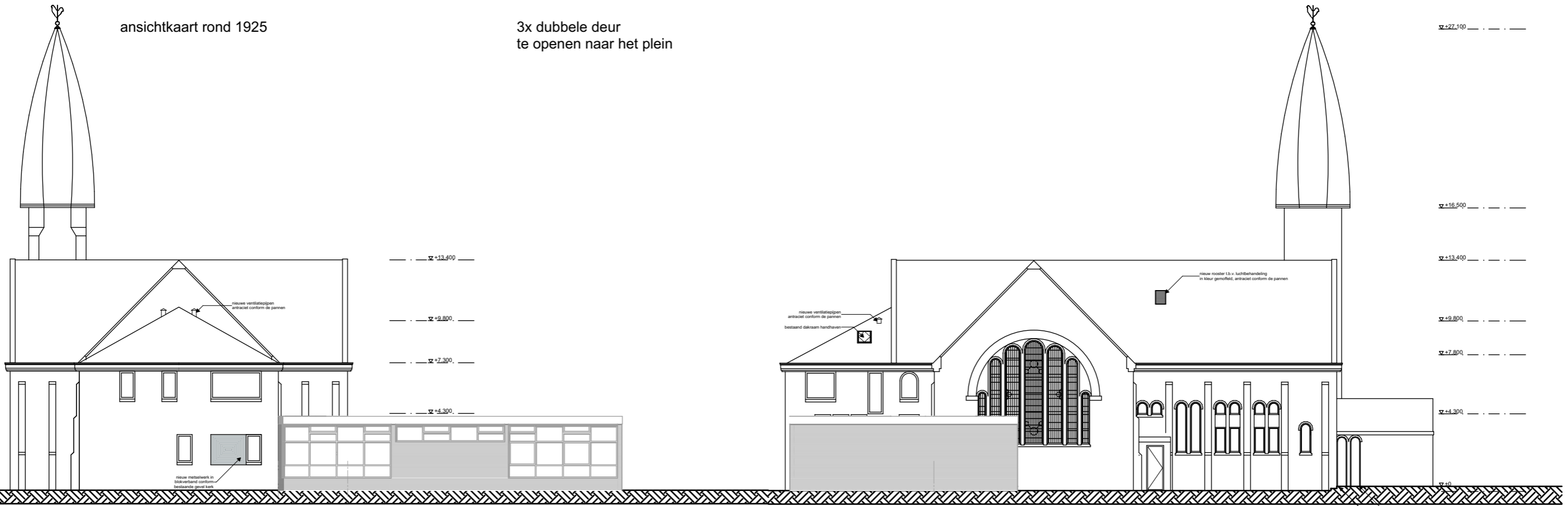






ansichtkaart rond 1925

3x dubbele deur te openen naar het plein

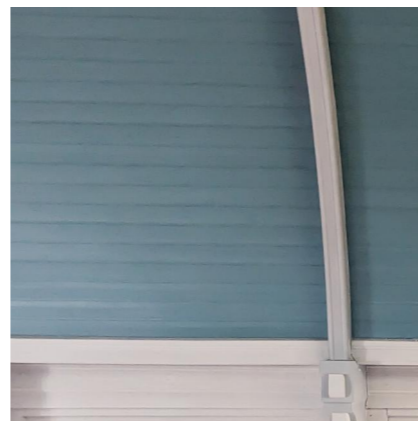




lambrisering
in de oude kerkzaal



geglazuurde stenen
in de oude kerkzaal
indien mogelijk
in originele staat herstellen



plafond tongewelf en spanten
ongewijzigd

orginele stucwerk wanden
in de oude kerkzaal
wit

Uitgangspunten:

- sobere en effectieve uitwerking
- originele 3 deling in interieur behouden
- nieuwe toevoegingen aan de kerk visueel losstaand
- nieuwe wanden en vloeren in afwijkende kleuren



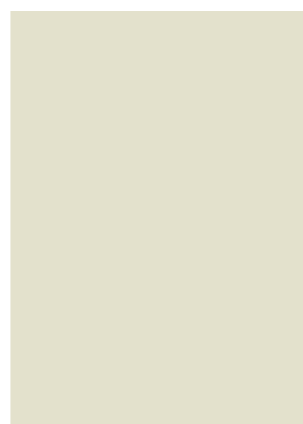
vloer begane grond



vloer verdieping



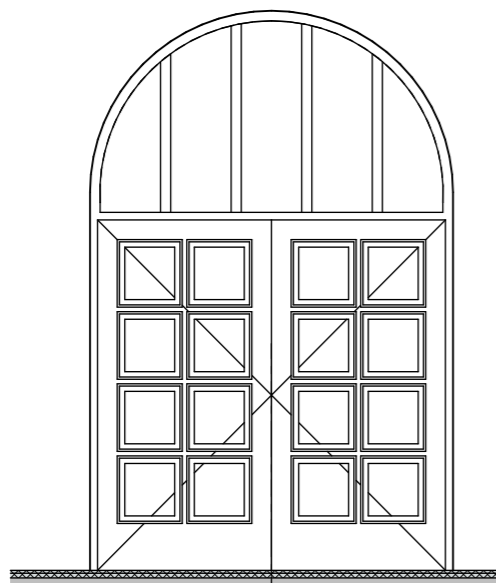
nieuwe deuren
blad bar
kastendeuren



nieuwe wanden
(toevoeging aan de kerk)

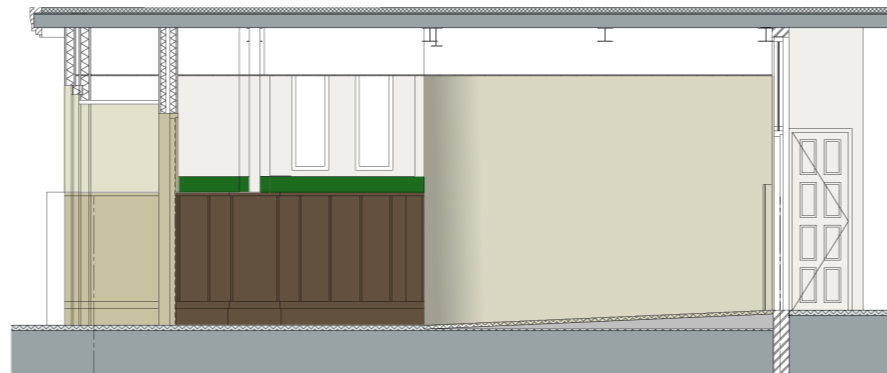


nieuwe lambrisering
(toevoeging aan de kerk)

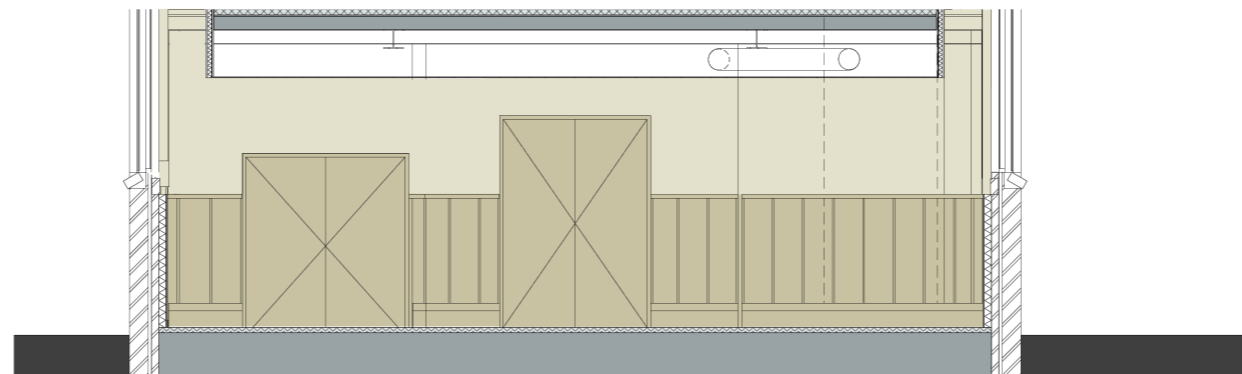


nieuw kozijn tussen lobby en hal

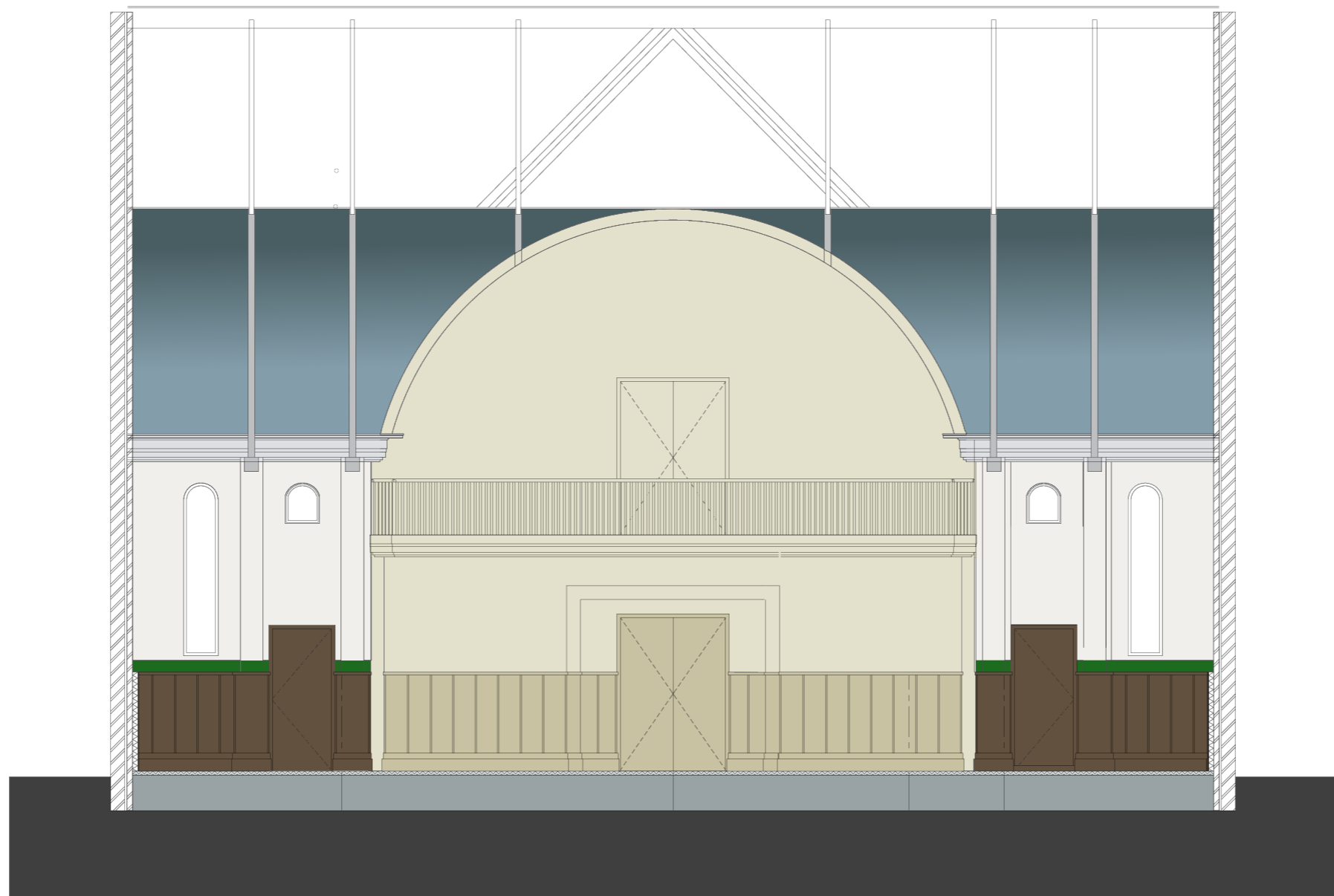




aanzicht richting toiletten



aanzicht richting theaterzaal





bestaand



nieuw