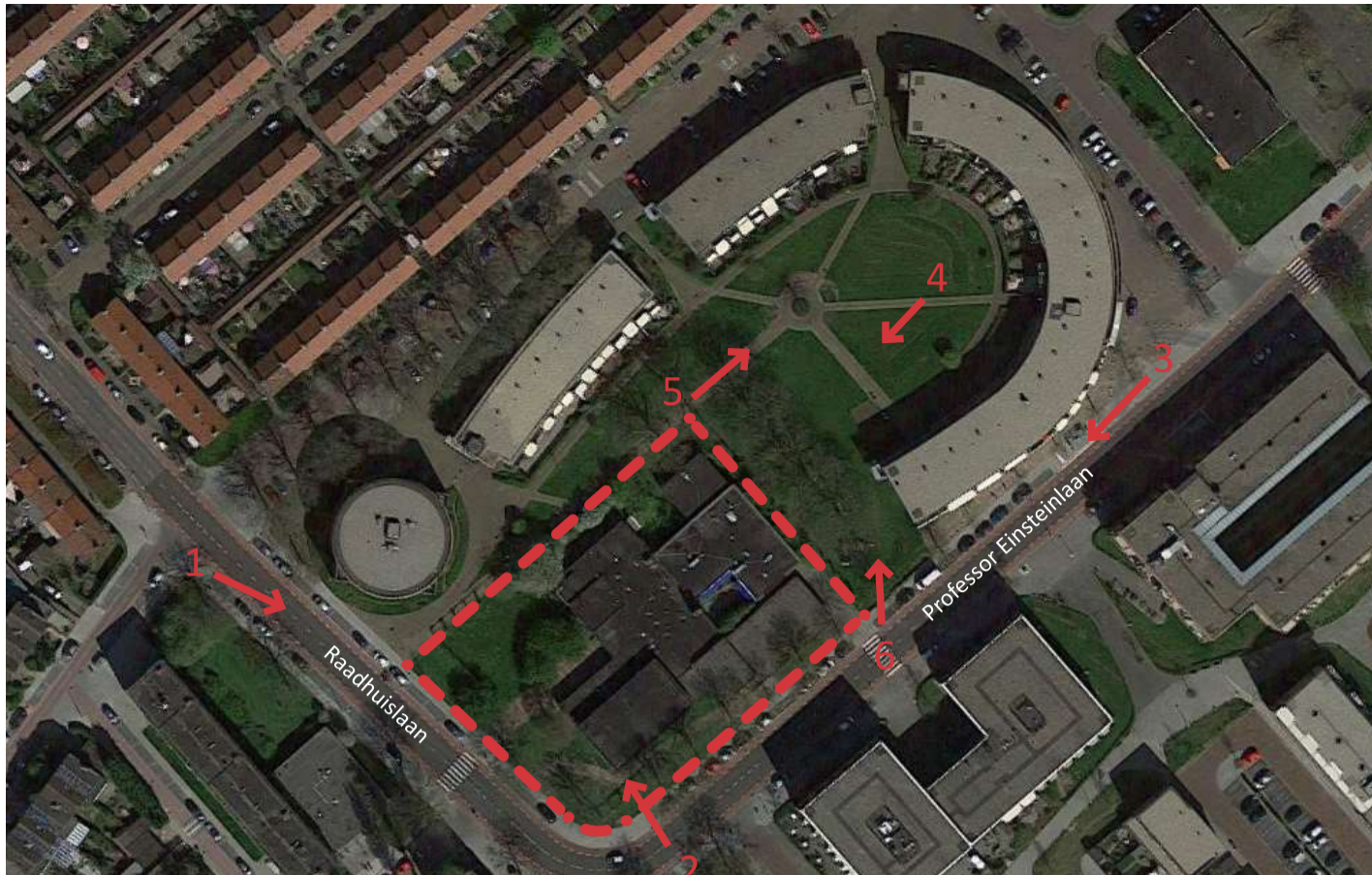


# BESTAAND



## STERKE PUNTEN VAN DE OMGEVING

welke kansen zijn er?

## VERBETERPUNTEN VAN DE OMGEVING

met welke bedreigingen moeten we rekening houden?

# PROGRAMMA

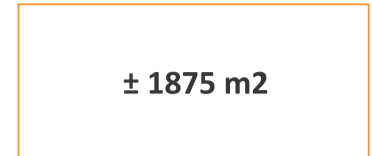
gezondheidscentrum



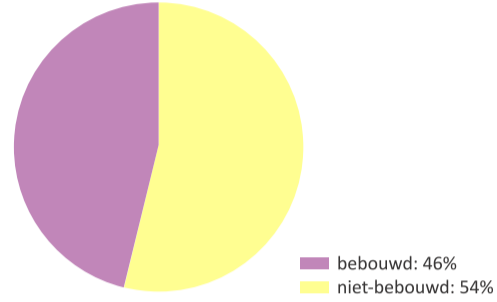
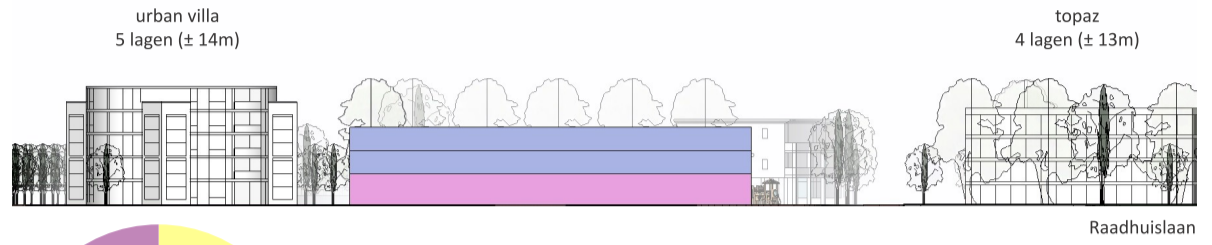
45 appartementen



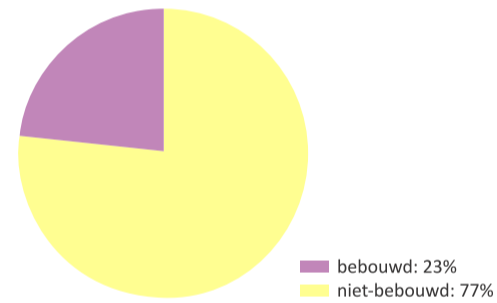
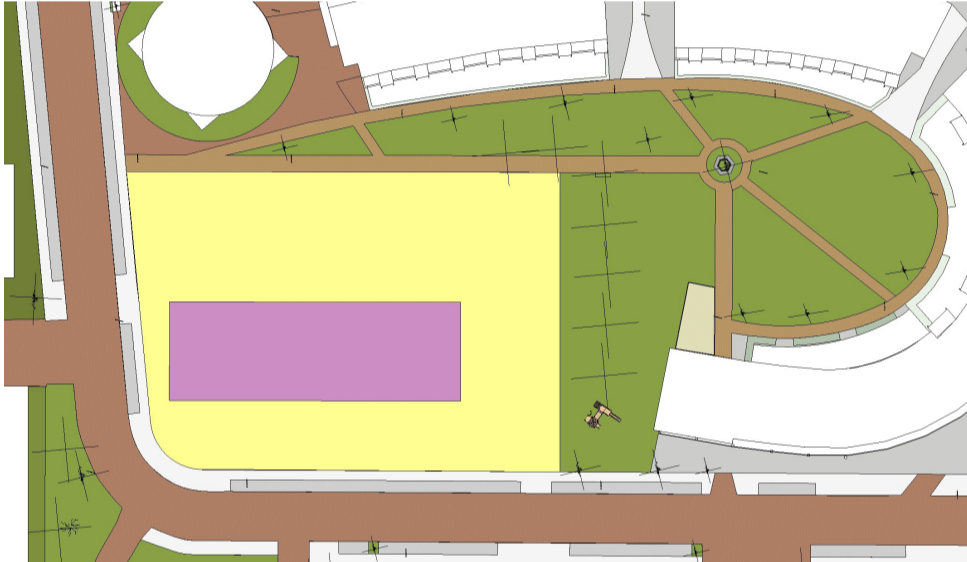
bijbehorend parkeren



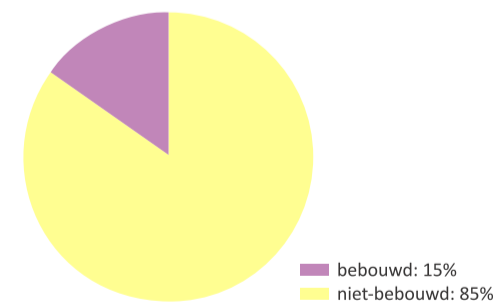
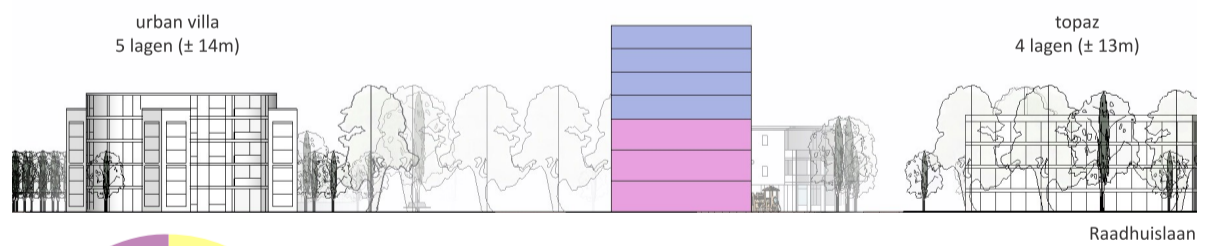
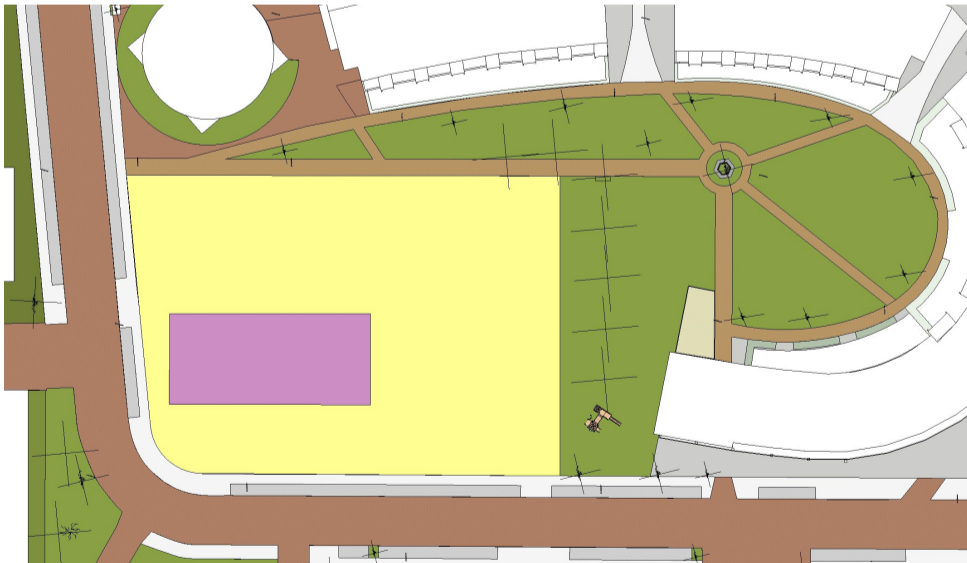
## OPPERVLAKTE MAXIMAAL / HOOGTE MINIMAAL



## OPPERVLAKTE MEDIUM / HOOGTE MEDIUM



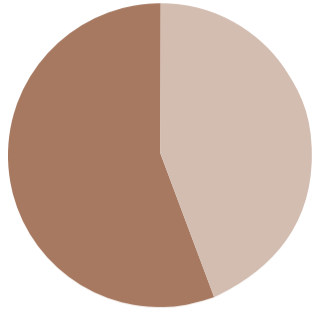
## OPPERVLAKTE MINIMAAL / HOOGTE MAXIMAAL



# PARKEREN

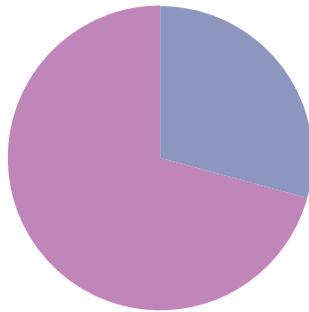
het toe te voegen programma (wonen en gezondheidscentrum) leidt tot een toename van 74 parkeerplaatsen

## METING BESTAAND



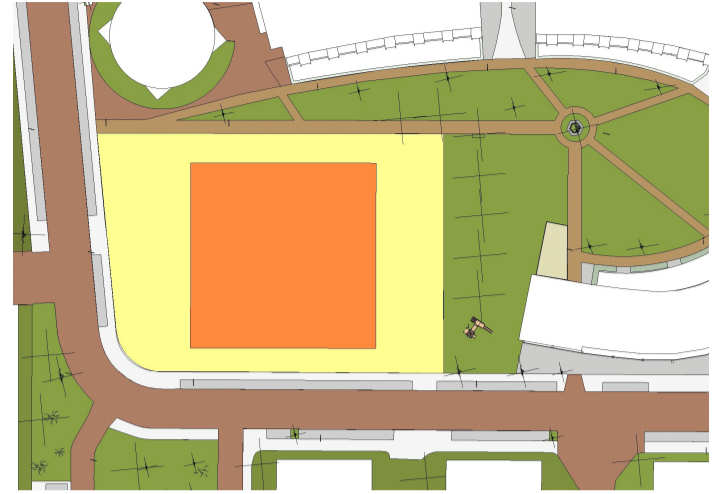
werkdagochtend  
 bezetting: 55%  
 niet-bezet: 45%

## NIEUWBOUW

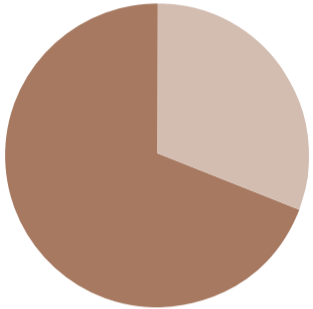


werkdagochtend  
 gezondheidscentrum: 71%  
 appartementen: 29%  
 niet bezet: 0%

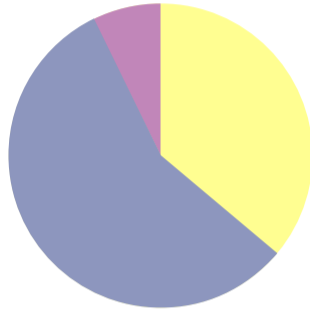
## PARKEREN NIEUWBOUW



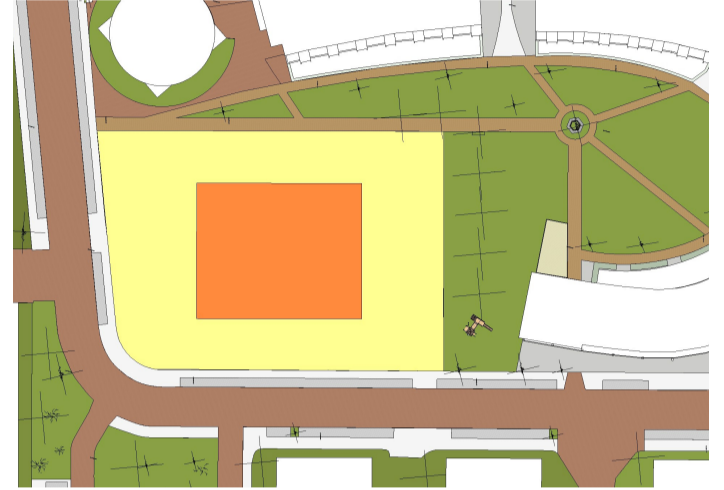
werkdagochtend (100%)



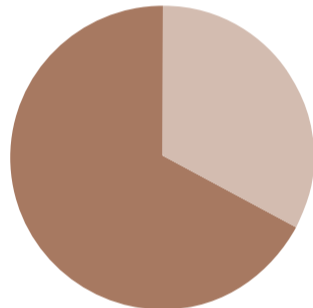
werkdagavond  
 bezetting: 69%  
 niet-bezet: 31%



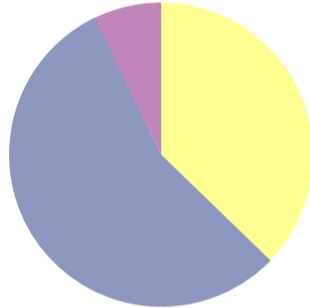
werkdagavond  
 gezondheidscentrum: 7%  
 appartementen: 58%  
 niet bezet: 35%



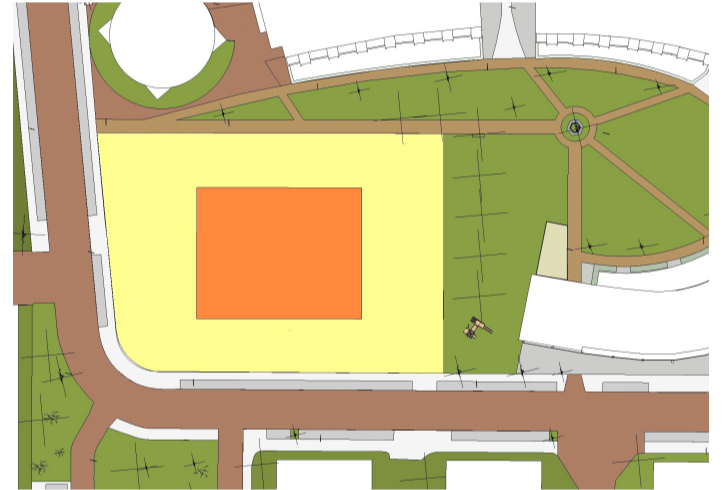
werkdagavond (65%)



weekendavond  
 bezetting: 64%  
 niet-bezet: 36%



weekendavond  
 gezondheidscentrum: 7%  
 appartementen: 56%  
 niet bezet: 37%



weekendavond (63%)

## OMWONENDEN

Hoe ervaart u de parkeerdruk in de ochtend op een doordeweekse dag?

Heeft u bij thuiskomst altijd een parkeerplek voor uw auto?

Hoe is de verkeersveiligheid in de buurt?

Geeft u de voorkeur aan minder parkeren met meer groen, meer ruimte voor voetgangers en fietsers? Gevolg is minder parkeerplaatsen en niet meer voor de deur parkeren?

# KWALITEITEN

## Vlietwijk

De wijk bestaat vooral uit gestapelde laagbouw en rijtjeswoningen. Vlietwijk is groen en ruim van opzet.

## Bouwblokken

De hoefijzervormige bouwblokken met urban villa wijken qua vorm af t.o.v. Vlietwijk. Er liggen privetuinen rond een openbaar Plantsoen.

## Sport&Spel Groen

Aan de Professor Einsteinlaan is programma van sport&spel groen. Houten speeltoestellen in het groen en onder de bomen.

### GROEN



### KANSEN

### BEDREIGINGEN

### SPORT&SPEL



### KANSEN

### BEDREIGINGEN

### PLANTSOEN



### KANSEN

### BEDREIGINGEN

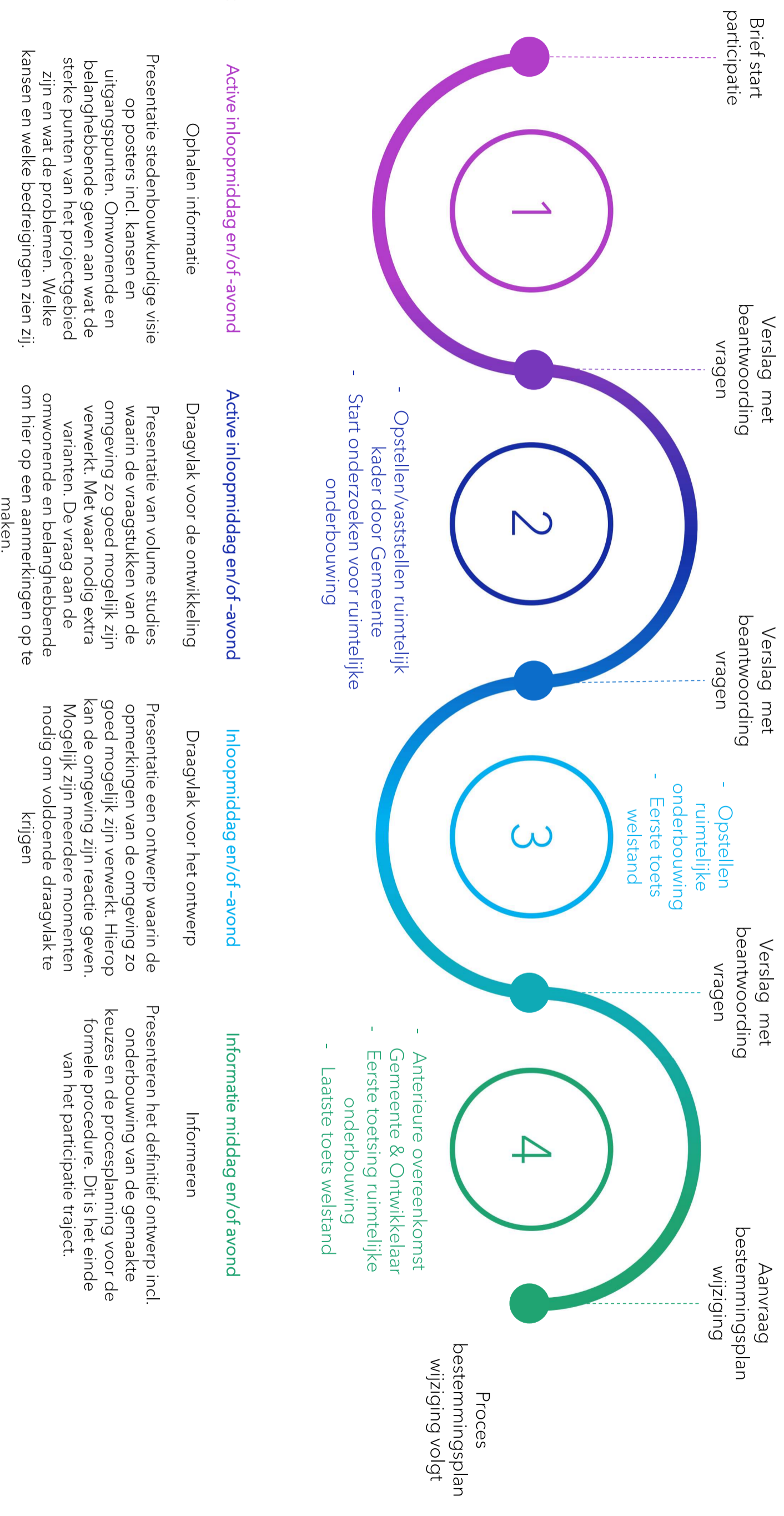
### BEBOUWING



### KANSEN

### BEDREIGINGEN

# PARTICIPATIE PROCES



| Moment | Active inloopmiddag en/of -avond   | Active inloopmiddag en/of -avond   | Inloopmiddag en/of -avond  | Informatie middag en/of avond   |
|--------|--|--|--|---|
| Doel   | Ophalen informatie   | Draagvlak voor de ontwikkeling   | Draagvlak voor het ontwerp   | Informeren  |
| Hoe    | Presentatie stedenbouwkundige visie op posters incl. kansen en uitgangspunten. Omwonende en belanghebbende geven aan wat de sterke punten van het projectgebied zijn en wat de problemen. Welke kansen en welke bedreigingen zien zij. | Presentatie van volume studies waarin de vraagstukken van de omgeving zo goed mogelijk zijn verwerkt. Met waar nodig extra varianten. De vraag aan de omwonende en belanghebbende om hier op een aanmerkingen op te maken. | Presentatie een ontwerp waarin de opmerkingen van de omgeving zo goed mogelijk zijn verwerkt. Hierop kan de omgeving zijn reactie geven. Mogelijk zijn meerdere momenten nodig om voldoende draagvlak te krijgen | Presenteren het definitief ontwerp incl. onderbouwing van de gemaakte keuzes en de procesplanning voor de formele procedure. Dit is het einde van het participatie traject. |