



LEGENDA

- bebouwing
- kavel
- rijsbaan/ voetpad Zuidereiland & Vlietoevers
- parkeerplaats Zuidereiland & Vlietoevers
- anti parkeer kruis Zuidereiland & Vlietoevers
- anti parkeer paal Zuidereiland & Vlietoevers
- rijsbaan
- voetpad
- parkeerplaats
- voetpad halfverharding
- water
- taludlijn water/over
- natuurvriendelijke oever
- vlinder/ steiger
- brug
- bloemrijk grasland
- gazon
- plantvak
- verhoogd plantvak met zitrand
- tuin appartementen
- haag: 1,8 m hoog
- haag: 1,2 m hoog
- haag: 1,0 m hoog
- speelplek
- bestaande boom
- nieuwe boom, 1e orde
- nieuwe boom, 2e/3e orde
- struik/ struweel
- 0,61 N
- beoogde bouw- weg- woning- en waterpeilen

Deelgebied I: Strandwal

aantallen:

villa's	10 stuks
twee-onder-één-kap woning	18 stuks
rijwoning	8 stuks
appartementen sociaal	16 stuks
appartementen koop	20 stuks
 totaal aantal woningen	 72 stuks

parkeren benodigd:

rijwoning	= 1,8 p-norm x 8
villa	= 2,1 p-norm x 10
2-kap	= 2,0 p-norm x 18
appartementen sociaal	= 1,5 p-norm x 16
appartementen koop	= 1,9 p-norm x 20
 totaal benodigd:	 = 133,4 parkeerplaatsen
waarvan bezoekers 0.3x72	= 21,6 stuks
waarvan bewoners	= 111,8 stuks

parkeren eigen terrein:

dubbele parkeerplaats = 1,8 x 21 = 37,8 stuks
 lange parkeerplaats = 1,3 x 7 = 9,1 stuks
 enkele parkeerplaats = 0,8 x 5 = 4 stuks
 parkeren half verdiepte garage = 20 stuks
 totaal = 70,9 stuks

parkeren openbaar bewoners

benodigd voor bewoners	111,8 stuks
eigen terrein	70,9 stuks
benodigd openbaar	= 40,9 stuks

gelijktijdigheid

gelijktijdigheid bewoners 90%	x 40,9 = 36,8
gelijktijdigheid bezoekers 80%	x 21,6 = 17,3
 benodigd parkeren openbaar	 = 38,5 = 54,1 => 55 stuks

Deelgebied II: Zuidereiland

aantallen:

rijwoningen 5,4m. koop	75 stuks
appartementen koop goedkoop	28 stuks
appartementen sociaal huur (max)*	53 stuks
appartementen sociaal koop (min)*	38 stuks
 totaal aantal woningen	 194 stuks

parkeren benodigd

rijwoning	= 1,8 p-norm x 75
appartementen koop goedkoop	= 1,5 p-norm x 28
appartementen sociaal huur*	= 1,3 p-norm x 53
appartementen sociaal koop*	= 1,5 p-norm x 38
 totaal benodigd	 = 302,9 parkeerplaatsen
waarvan bezoekers= 0.3x194	= 58,2 stuks
waarvan bewoners excl. sociale huur	= 234 stuks
waarvan bewoners sociale huur	= 68,9 stuks

parkeergarage

parkeren op eigen terrein =	1,3 x 29 = 37,7 stuks
parkeren half verdiepte garage	= 40 stuks
excl. sociale huur en bezoekers	= 77,7 stuks
 totaal	 = 77,7 stuks

parkeren openbaar

benodigd voor bewoners sociale huur	= 68,9 stuks
benodigd voor bezoekers	= 58,2 stuks

gelijktijdigheid

gelijktijdigheid bewoners 90%	x 68,9 = 62,0 stuks
gelijktijdigheid bezoekers 80%	x 58,2 = 46,5 stuks
 benodigd parkeren openbaar	 = 108,5 => 109 stuks
voorzien op maaisveld	= 137 stuks

* waarvan min. 37- max 53 woningen sociale huur. Afhankelijk van de verdeling sociale huur en koop tussen de Raad en Niersman. Er wordt in de berekening uitgegaan van max. 53 sociale huurwoningen.

Deelgebied III: Vlietoevers

aantallen:

twee-onder-één-kap woning	16 stuks
villa's	13 stuks
kade woningen 5,4 m	17 stuks
appartementen koop	44 stuks
 totaal aantal woningen	 90 stuks

parkeren benodigd

villa	= 2,1 p-norm x 13
twee-onder-één-kap woning	= 2,0 p-norm x 16
rijwoning	= 1,8 p-norm x 17
appartement koop etage duur	= 1,9 p-norm x 44
 totaal benodigd:	 = 173,5 parkeerplaatsen
waarvan bezoekers= 0,3 x 90	= 27 stuks
waarvan bewoners	= 146,5 stuks

parkeren eigen terrein

parkeren op eigen terrein =	1,3 x 29 = 37,7 stuks
parkeren half verdiepte garage	= 40 stuks
 totaal	 = 77,7 stuks

Parkeren openbaar bewoners

benodigd voor bewoners	= 146,5 stuks
benodigd voor bezoekers	= 77,7 stuks
 benodigd openbaar	 = 68,8 stuks

gelijktijdigheid

gelijktijdigheid bewoners 90%	x 68,8 = 61,9 stuks
gelijktijdigheid bezoekers 80%	x 77,7 = 62,2 stuks
 benodigd parkeren openbaar	 = 83,5 => 86 stuks

Totaal deelgebied I + II + III = 356 woningen

aantallen

twee-onder-één-kap woning	34 stuks
villa's	23 stuks
kade woningen 5,4 m	17 stuks
rijwoningen 5,4 m	83 stuks
appartementen sociaal	107 stuks
appartementen koop	92 stuks
 totaal aantal woningen	 356 stuks

sociale woningen

sociaal koop	54 stuks = 15%
sociaal huur	53 stuks = 15%
 totaal	 107 stuks = 30%

Woningen hoger dan 12 m - De Raad

appartementen tussen 12 - 20m =	49 stuks
kade woningen tussen 12 - 20 m =	11 stuks
 totaal =	 60 stuks

60 stuks / 300 woningen x 100% = 20 % van totaal aantal woningen hoger dan 12 meter

Woningen hoger dan 12 m - Niersman

appartementen tussen 12 - 20m =	8 stuks
appartementen sociaal	8 stuks
 totaal =	 16 stuks

8 stuks / 56 woningen x 100% = 14 % van totaal aantal woningen hoger dan 12 meter

Totaal:

68 stuks / 356 woningen x 100%	= 19 % van totaal aantal woningen hoger dan 12 meter
--------------------------------	--

Aantallen De Raad

twee-onder-één-kap woning	26 stuks
villa's	19 stuks
kade woningen 5,4 m	17 stuks
rijwoningen 5,4 m	75 stuks
appartementen sociaal	91 stuks
appartementen koop	72 stuks
 totaal aantal woningen	 300 stuks

sociale woningen De Raad

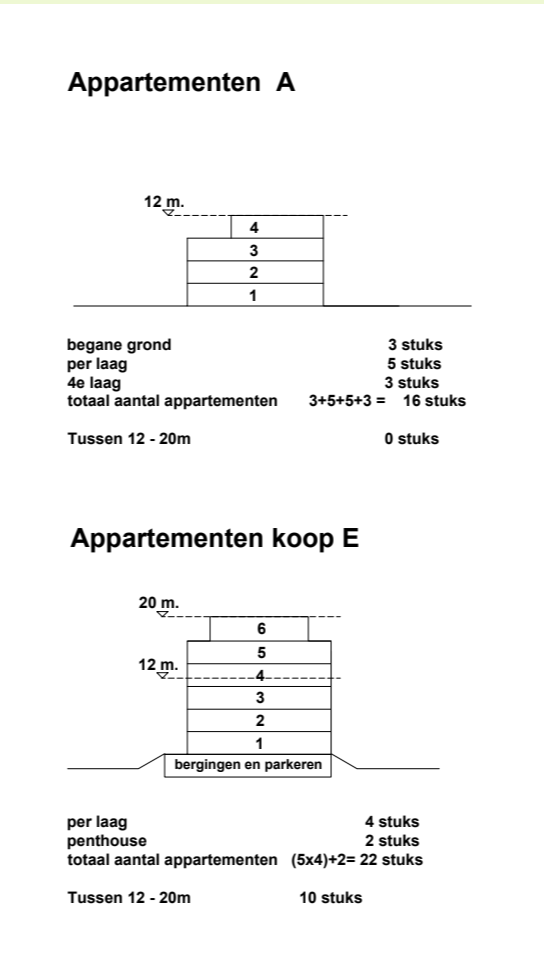
appartementen sociaal	91 stuks
 totaal	 91 stuks = 30%

aantallen Niersman

twee-onder-één-kap woning	8 stuks
villa's	4 stuks
rijwoningen	8 stuks
appartementen sociaal	16 stuks
appartementen koop	20 stuks
 totaal aantal woningen	 56 stuks

sociale woningen Niersman

appartementen sociaal	16 stuks
 totaal	 16 stuks = 29%



van Egmond, architecten

project: Starrenburg III

locatie & opdrachtgever: Voorschoten De Raad en Niersman

onderwerp: stedenbouwkundig plan

schaal: 1:1000

datum: 24/08/2020

formaat: 42x90

getekend:

rijziging: P: 05/05/2022

werknummer: 15855

tekeningnummer: A2-0900

adres: van Egmond Architecten B.V., Goeweg 5, 2201 AX Noordwijk

contact: +31 (0)71 36 19 700, info@vanegmondarchitecten.nl, www.vanegmondarchitecten.nl

Full Service Architectuur