

KRUISPUNT voorschoten

Ruimtelijke Verkenning woonprogramma locatie Kruispuntkerk

20 februari 2024



Gebouwd in 1925

Architect Herman Onvlee

Als Baarnse architect bouwde hij in het begin van zijn carrière veel markante Villa's in de regio. Vanaf 1913 wordt hij een belangrijk ontwerper van gereformeerde kerken in Zuid Holland. In 1923 overlijdt hij plots. De gereformeerde kerk in Voorschoten is een van zijn laatste ontwerpen en wordt op dat moment nog afgebouwd. Een jaar later is het klaar, waarna het met verschillende gedaanteverwisselingen meebeweegt met een constant ontwikkelend Voorschoten.



Locatie 1910

VOORSCHOTEN, — Achterstraat.

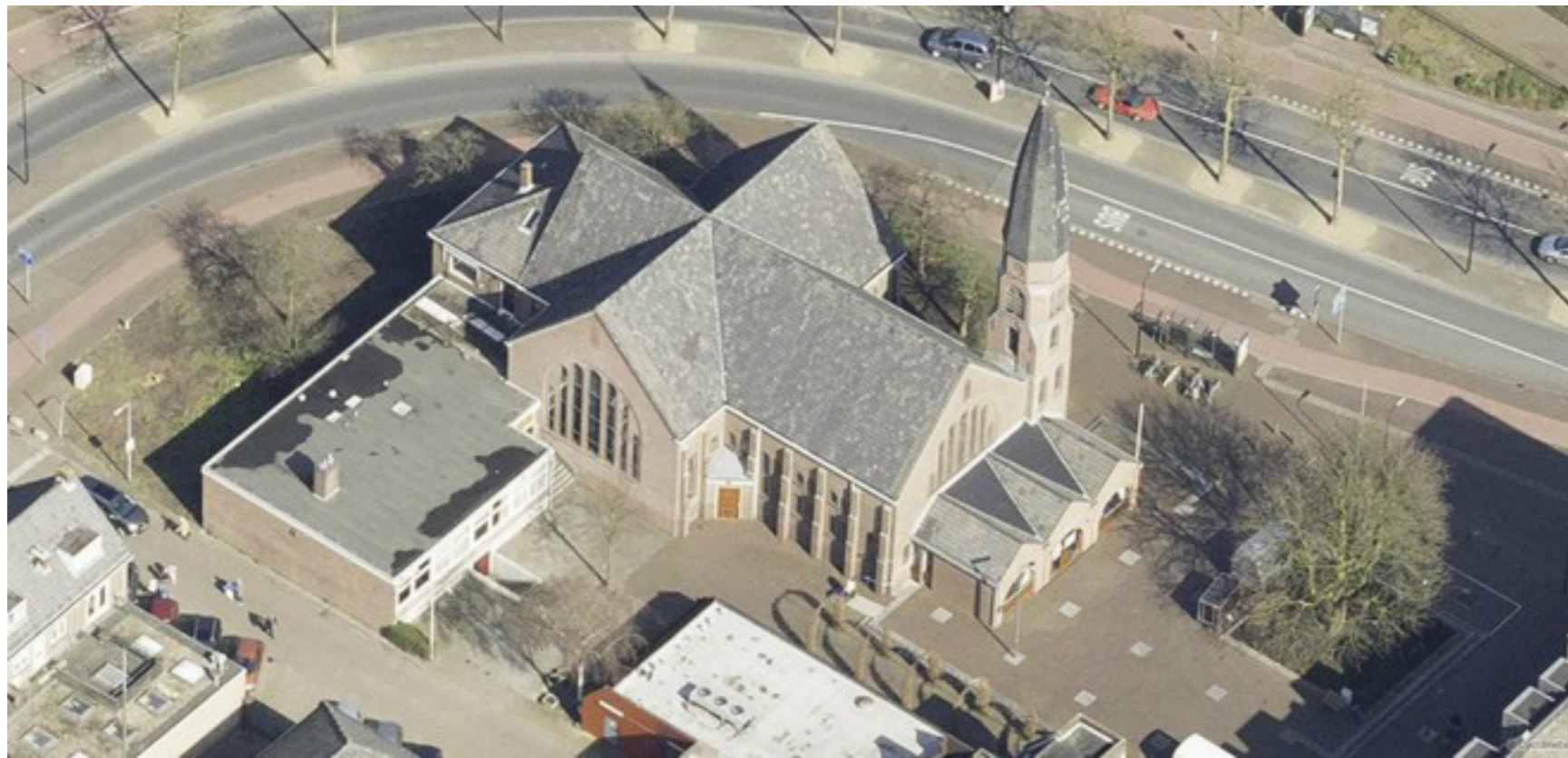
5060



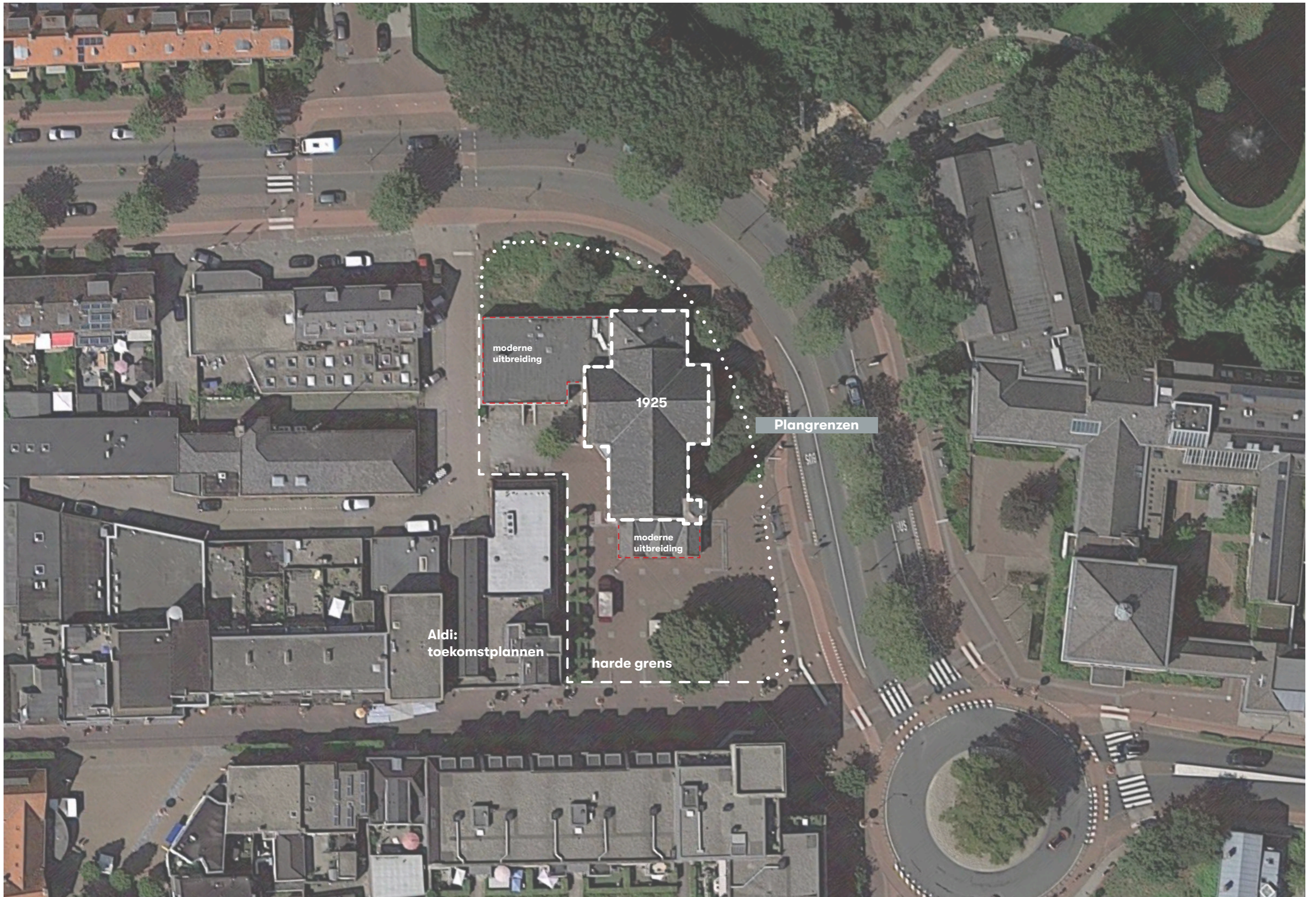
Villa, gesloopt in 1940's

Voorschoten, Le

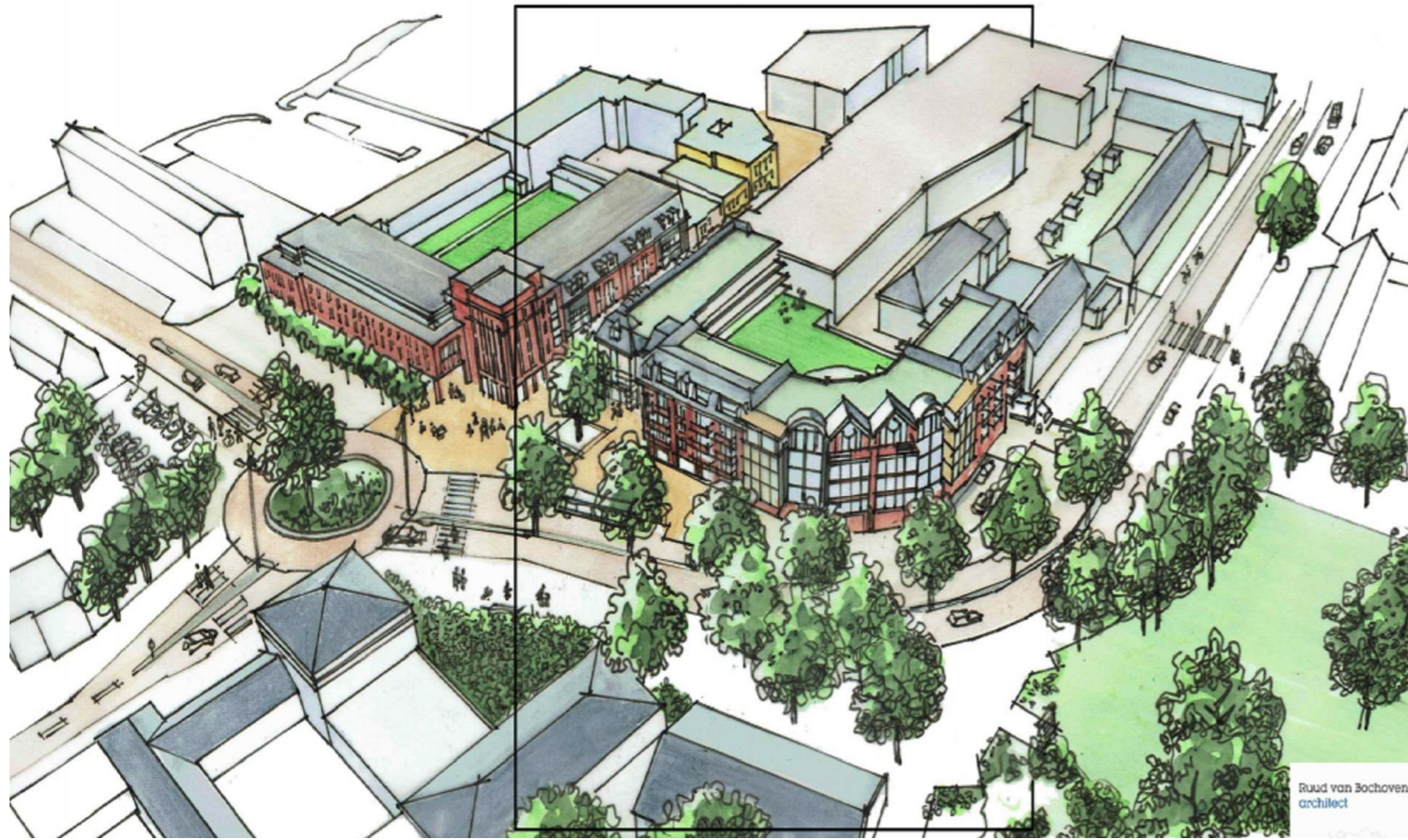


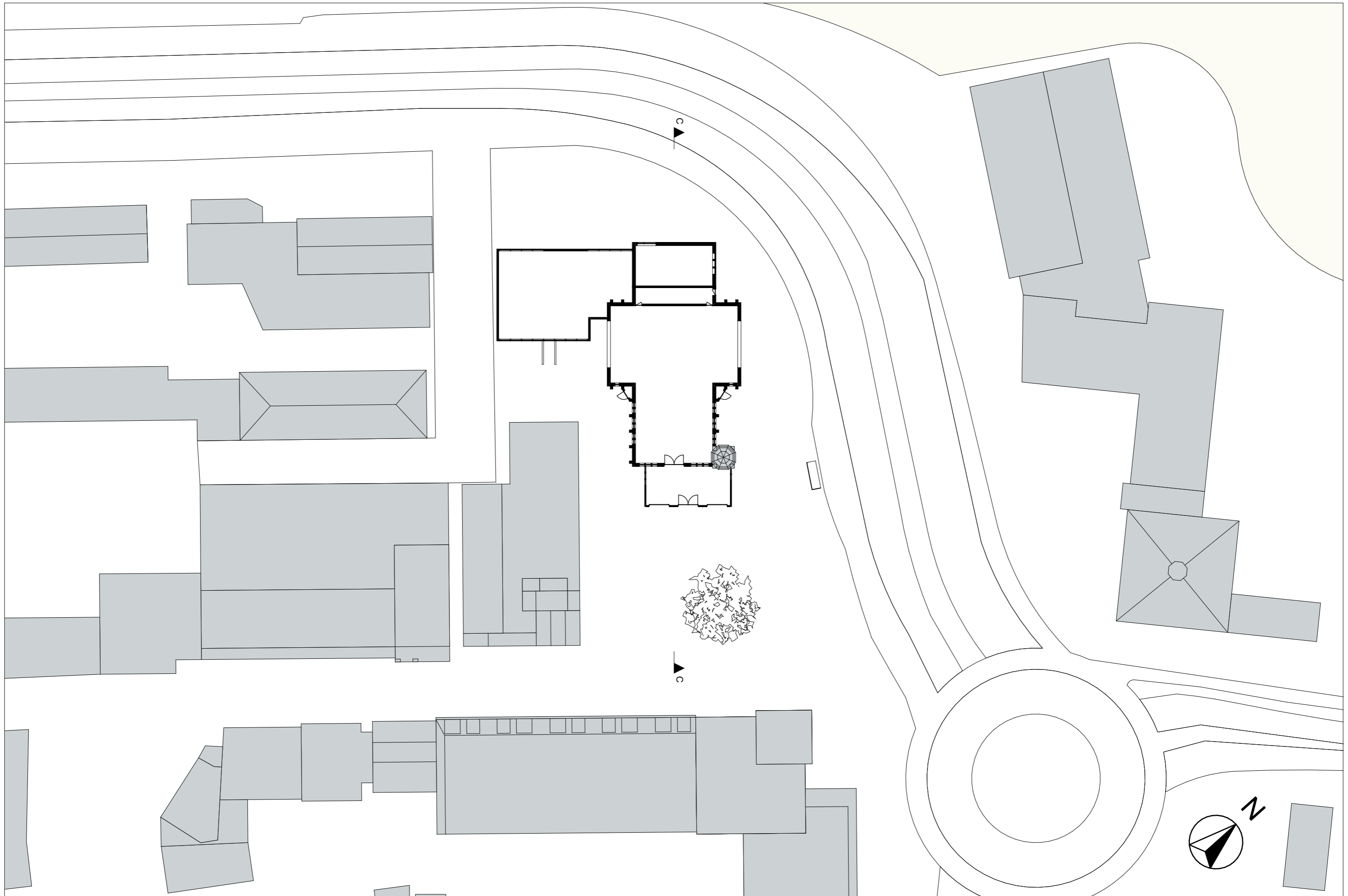


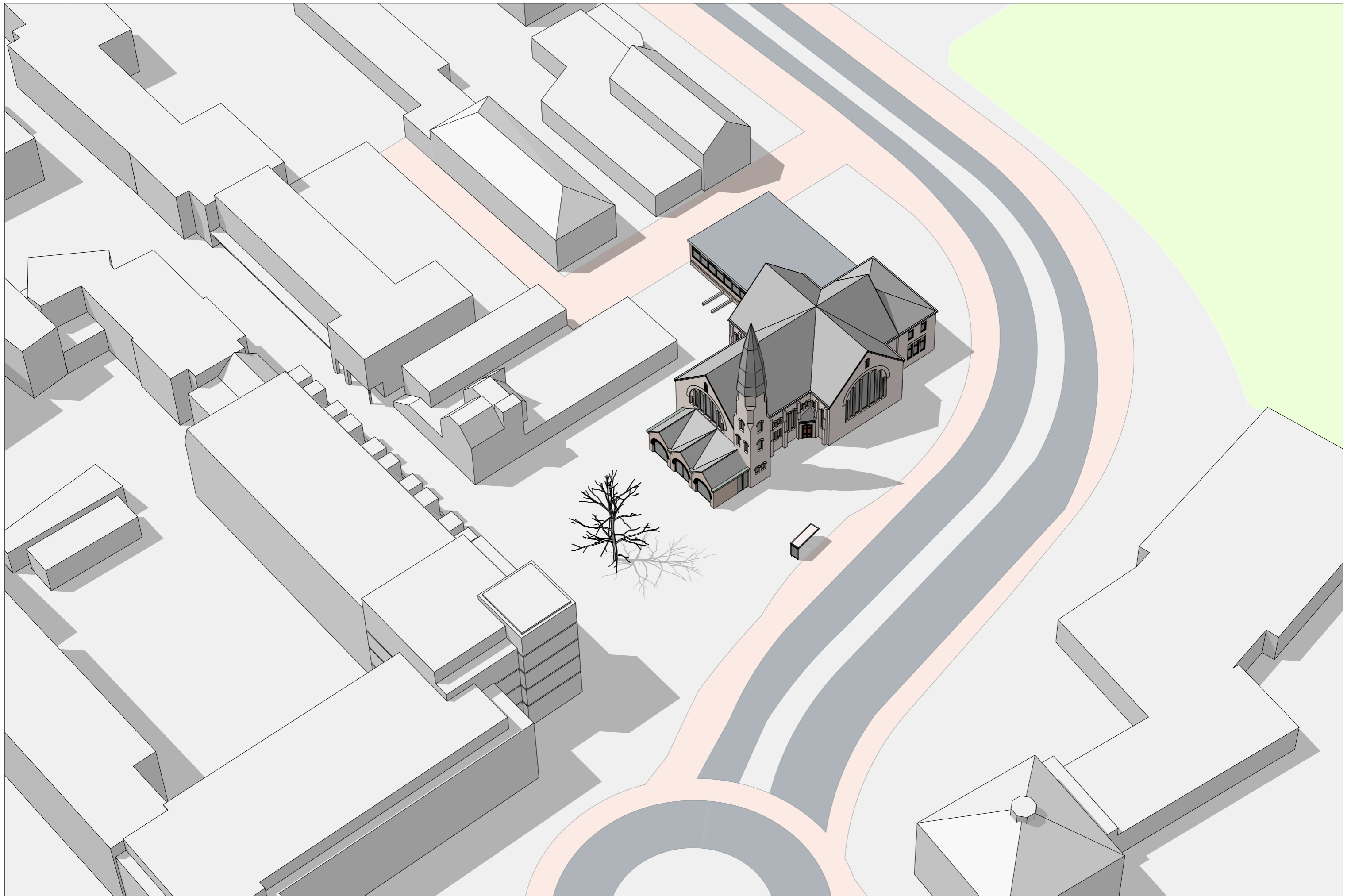


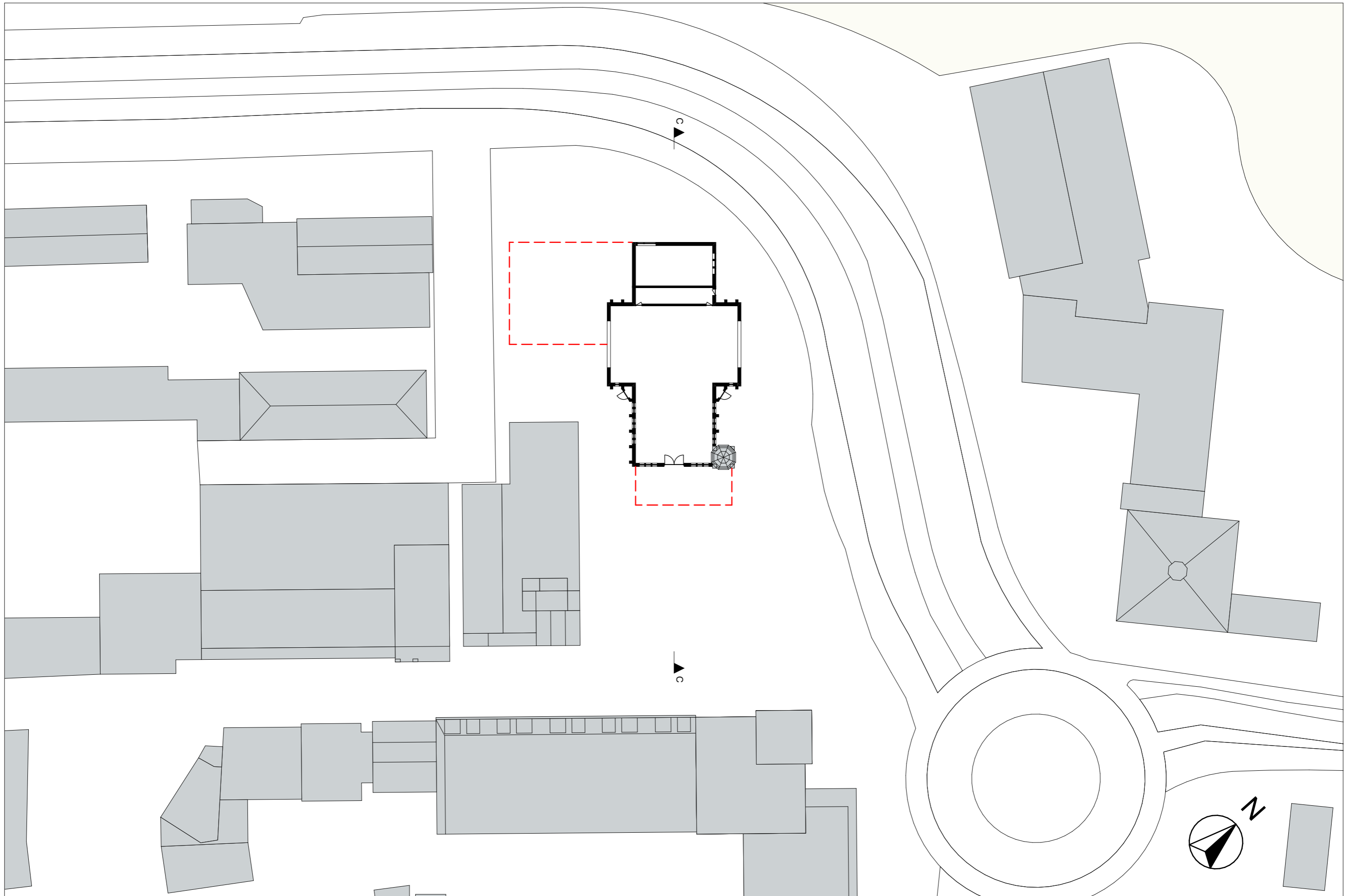


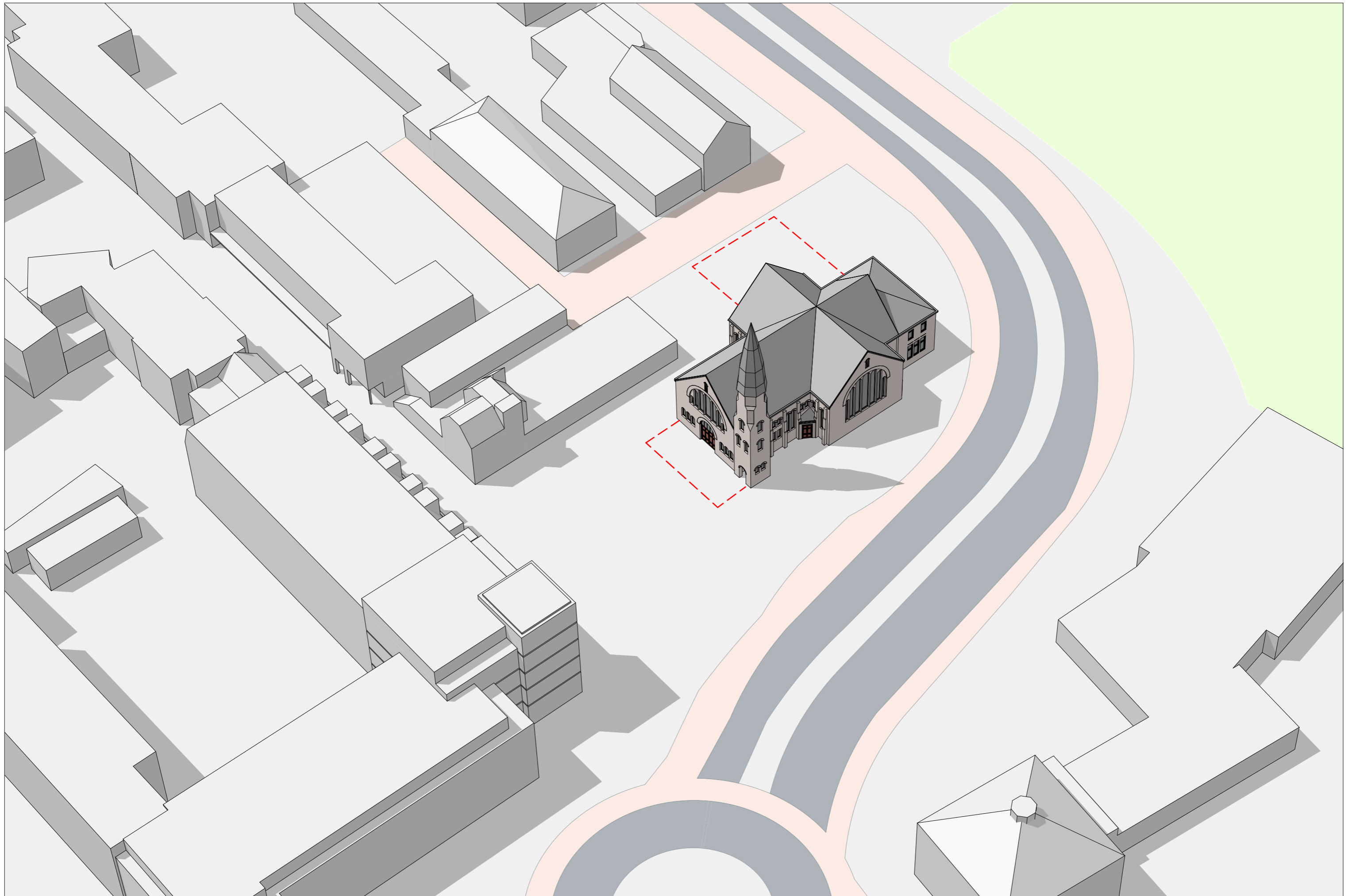
Voormalige plannen bestonden o.a. uit volbouwen van de locatie en/ of het slopen van de Kruispuntkerk.





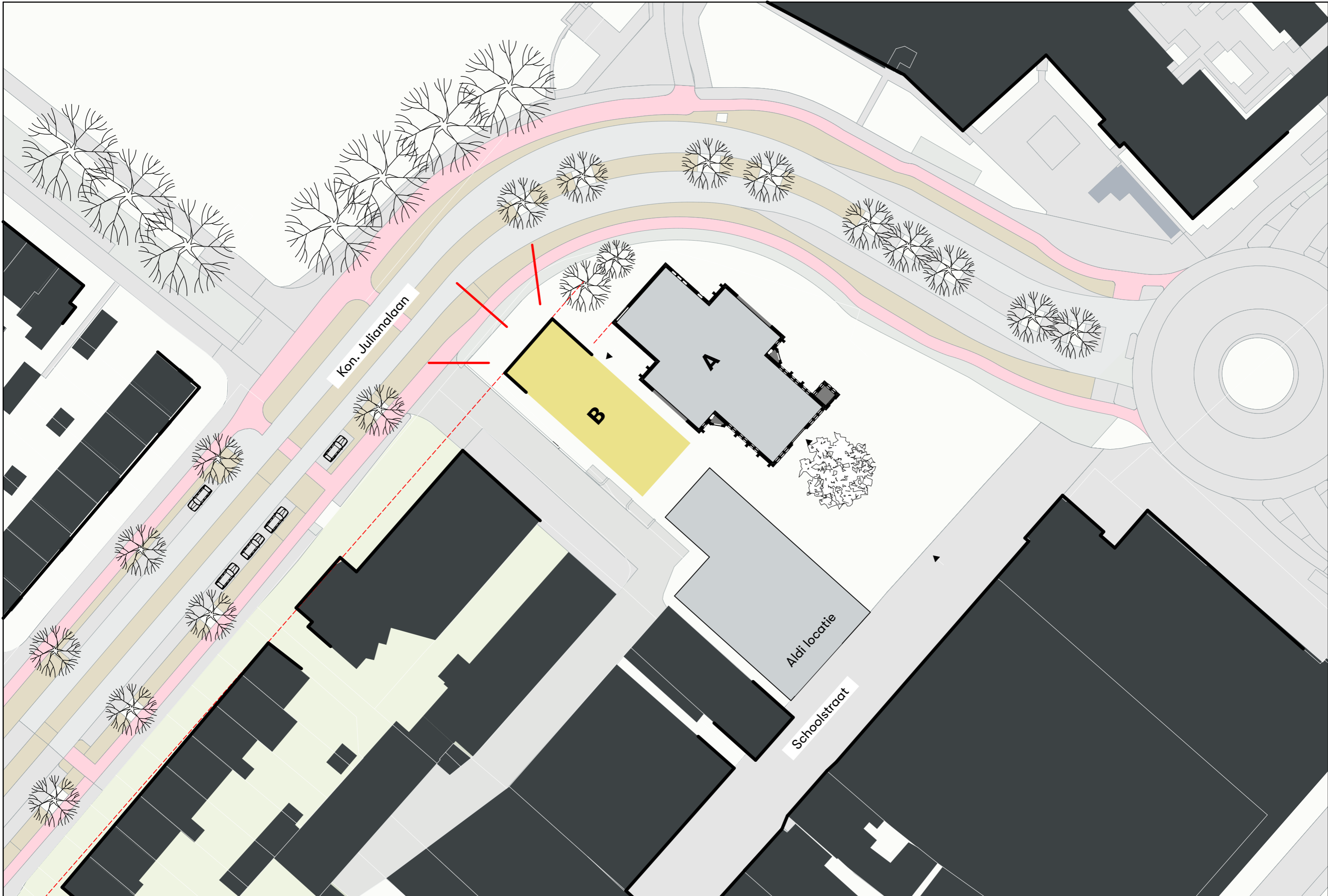


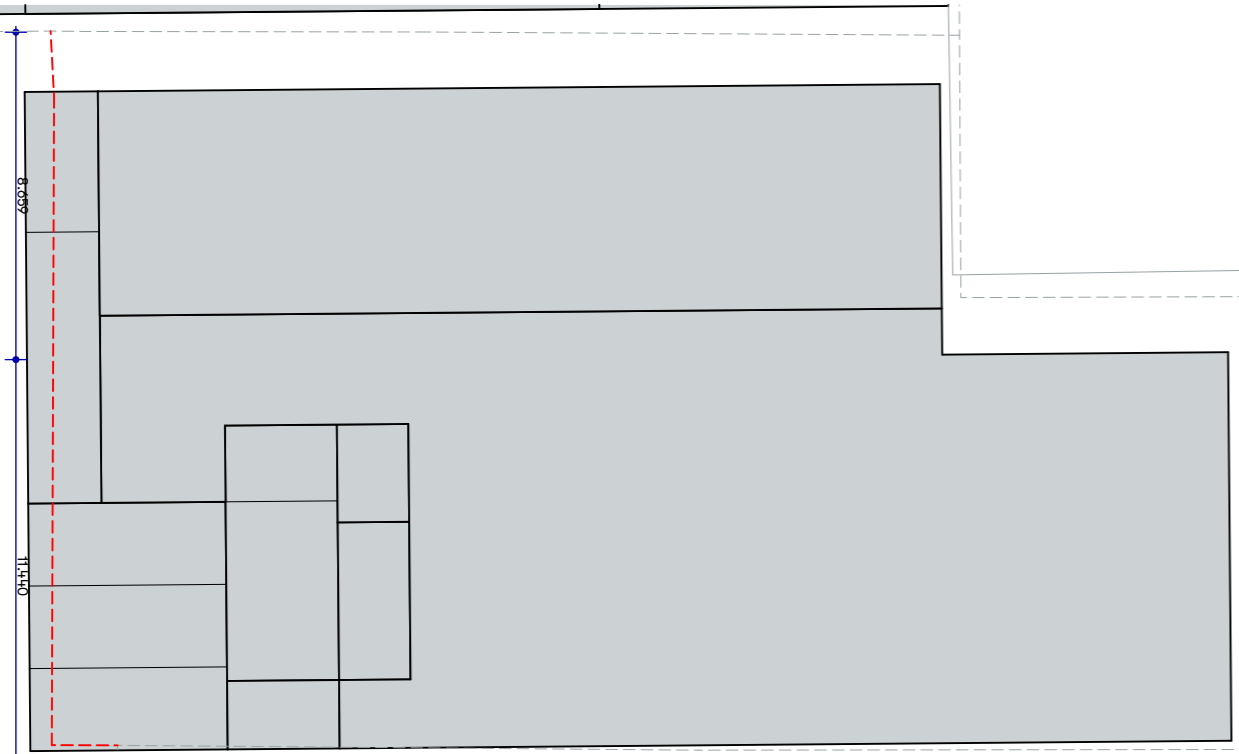




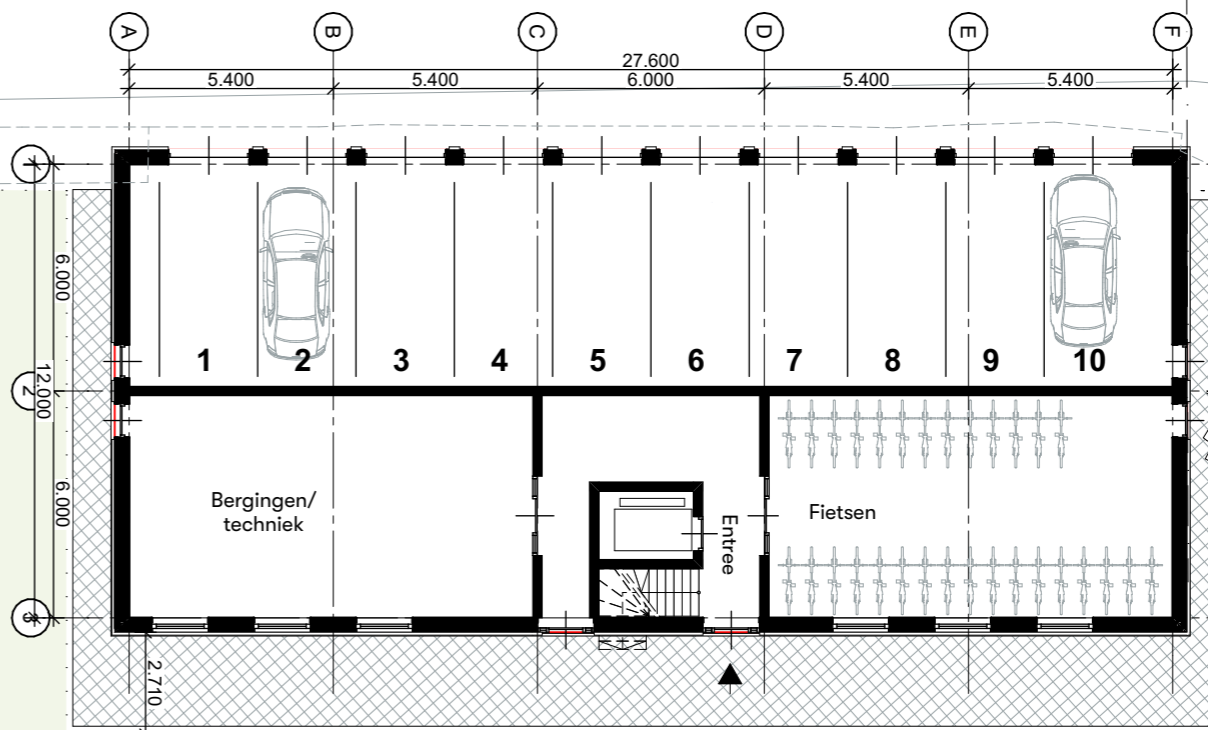
Het nieuwe woongebouw komt in lijn te staan met de bestaande bebouwing langs de Julianalaan



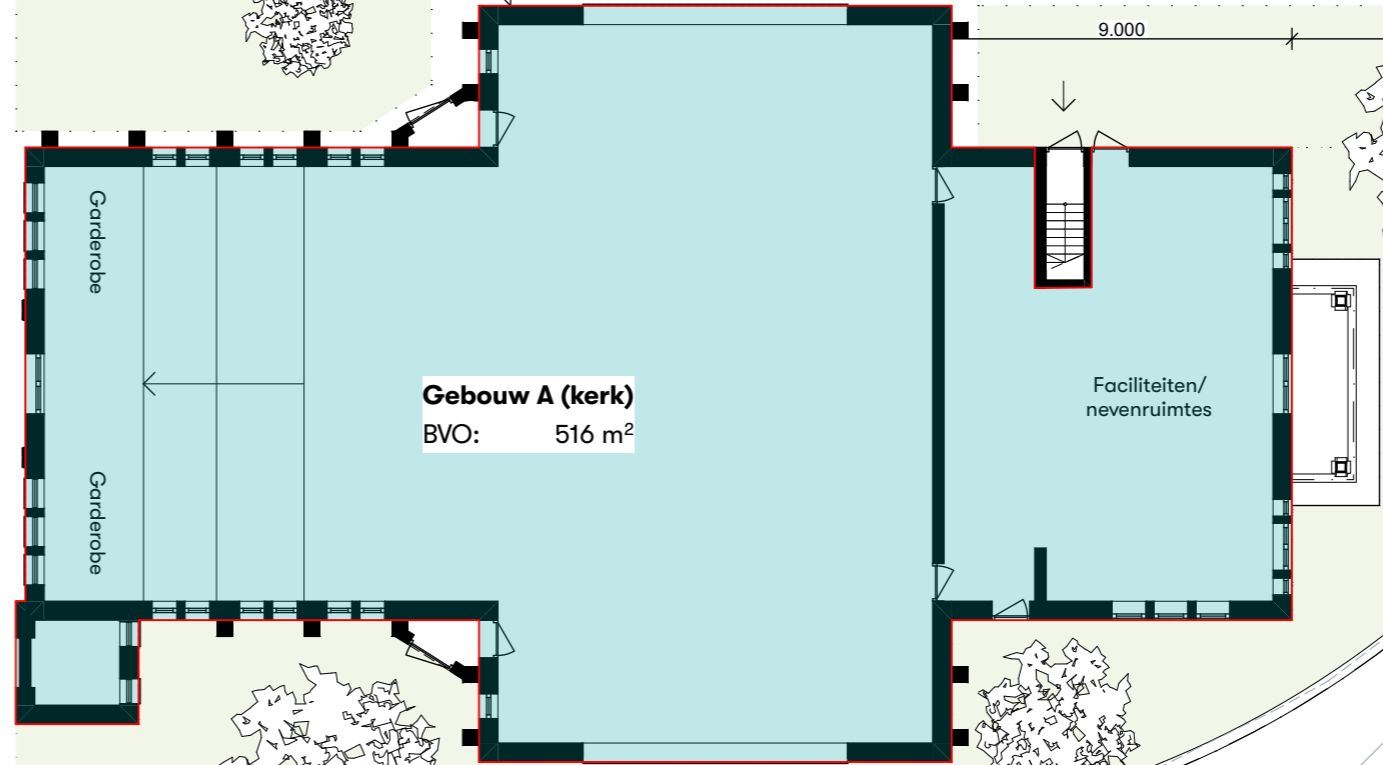




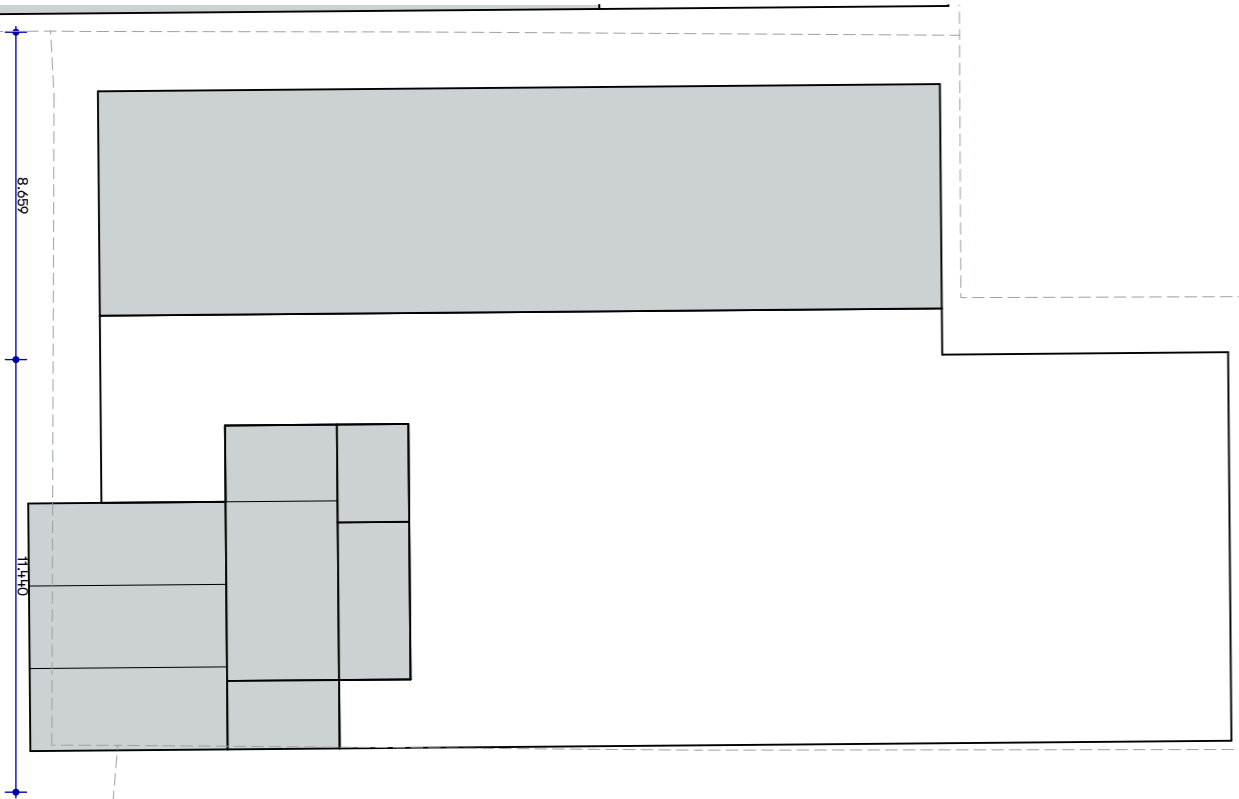
Gebouw B (wonen)
BVO: 362 m²



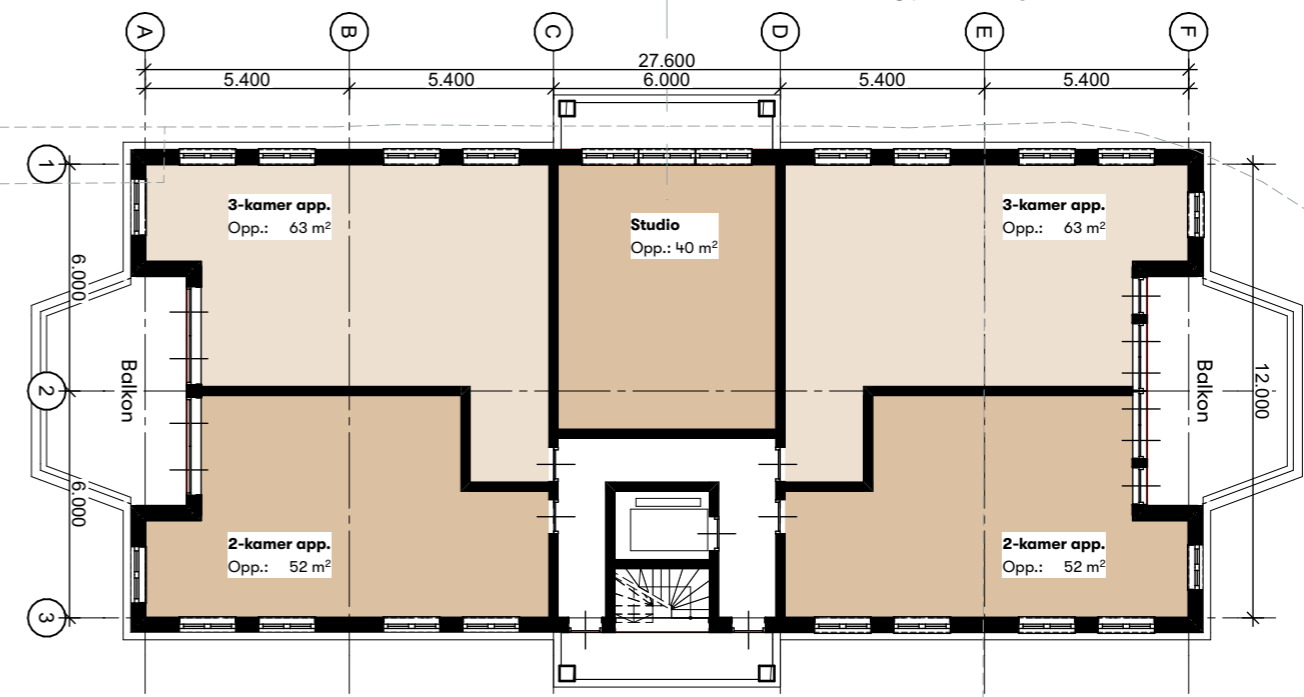
Gebouw A (kerk)
BVO: 516 m²



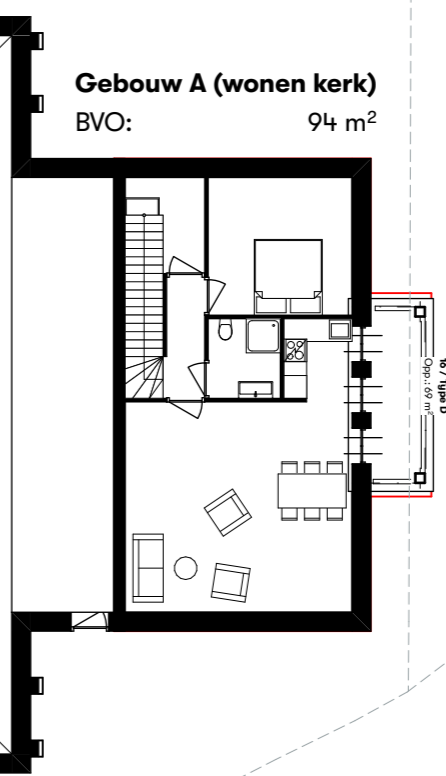
6522



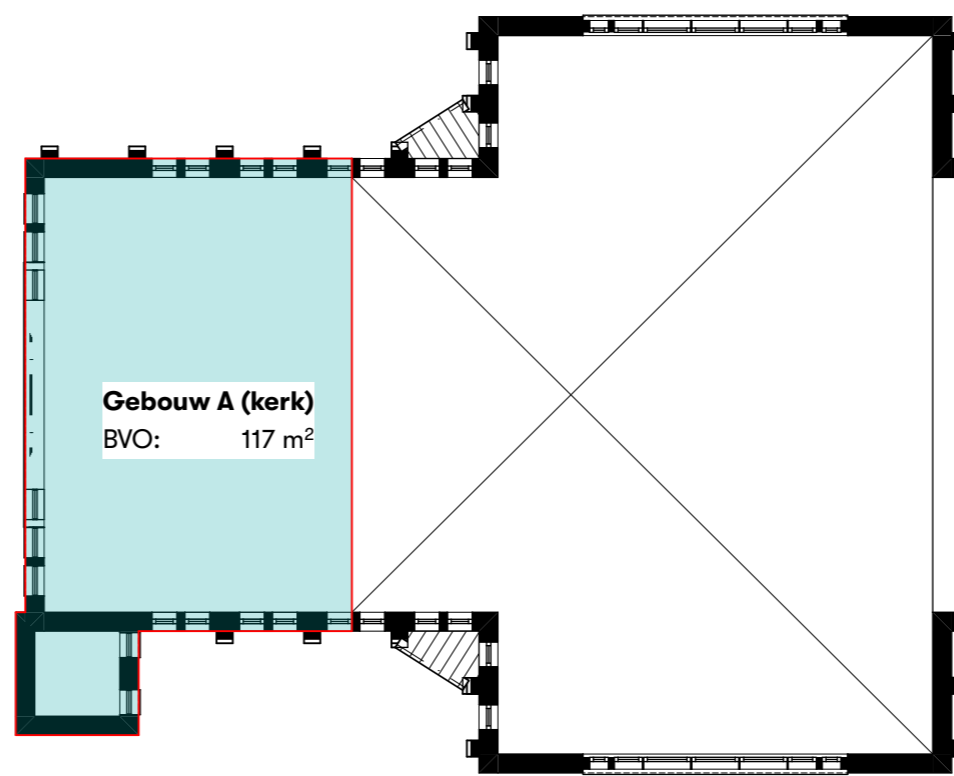
Gebouw B (wonen)
BVO: 344 m²



Gebouw A (wonen kerk)
BVO: 94 m²



Gebouw A (kerk)
BVO: 117 m²





Eerste aanzet/ schets tot ontwerp van het woongebouw